

Xerox® ColorQube™ 9301/9302/9303 Internet Services



©2010 Xerox Corporation. Minden jog fenntartva. A fel nem sorolt jogok az Amerikai Egyesült Államok szerzői jogokra vonatkozó jogszabályai alapján fenntartva. A Xerox Corporation engedélye nélkül jelen kiadvány tartalma semmilyen formában sem reprodukálható.

A XEROX®, a XEROX and Design® név, valamint a ColorQube® a Xerox Corporation védjegyei az Egyesült Államokban és/vagy más országokban.

Jelen dokumentumot rendszeresen módosítjuk. A módosításokat, valamint a műszaki pontatlanságok és nyomdai hibák javítását a következő kiadás tartalmazza.

1.0-s dokumentumverzió: 2010. szeptember

Tartalom

Bevezetés	232
Az Internet Services elérése	232
Status (Állapot)	233
Welcome (Üdvözljük)	233
Description & Alerts (Leírás és figyelmeztetések)	233
Billing Information (Számlázási információk)	233
Usage Counters (Használati számlálók)	234
Configuration (Konfiguráció)	234
Consumables (Kellékek)	234
Trays (Tálcák)	235
Information Pages (Információs lapok)	235
SMart eSolutions	235
Job (Munkák)	237
Active Jobs (Aktív munkák)	237
Saved Jobs (Mentett munkák)	238
Print (Nyomtatás)	238
Scan (Szkennelés)	238
Address Book (Címjegyzék)	239
Properties (Tulajdonságok)	239
Support (Támogatás)	240
Help (Súgó)	240

Bevezetés

Az Internet Services program a készülékbe épített HTTP-kiszolgálót használja. A program használatával a ColorQube™ 9301/9302/9303 készülékkel webböngészőn keresztül is kommunikálhat, illetve hozzáférhet az internethez és az intranethez is.

Írja be URL-ként a készülék IP-címét a böngészőbe, és közvetlenül hozzáférhet a készülékhez.

Az Internet Services segítségével a felhasználók számos funkciót használhatnak, például:

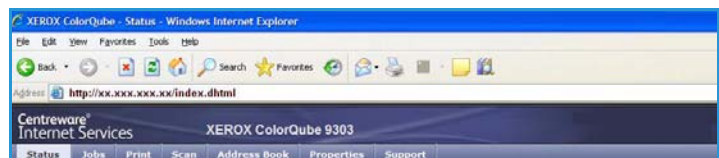
- Ellenőrizhetik a gép állapotát, a számlázási információkat és a kellékanyagok állapotát.
- Nyomtatási munkákat küldhetnek el az interneten van az intraneten keresztül.
- Nyilvános címjegyzéket hozhatnak létre létező címjegyzék importálásával vagy a bejegyzések egyenkénti megadásával.
- Munkafolyamat szkennelési sablonokat hozhatnak létre, módosíthatnak és törölhetnek.
- Testre szabhatják a készülék beállításait (például az energiatakarékossági és időkorlát-beállításokat, a papírtálcákat stb.).

Az Internet Services súgófunkciója az összes elérhető szolgáltatás és funkció leírását tartalmazza.

Az Internet Services elérése

Az Internet Services programhoz való kapcsolódás előtt a készüléket fizikailag csatlakoztatni kell egy hálózathoz, és engedélyezni kell a TCP/IP és a HTTP protokoll használatát. Ezen felül szükség van egy *TCP/IP alapú internetes* vagy *intranetes* hozzáféréssel rendelkező munkaállomásra is. Az Internet Services elérése:

1. Nyissa meg a webböngészőt a számítógépén.
2. Az URL mezőbe a http:// előtag után írja be a készülék IP-címét. Például: Ha az IP-cím 192.168.100.100, írja a következőt az URL mezőbe: http://192.168.100.100.
3. A kezdőlap megtekintéséhez nyomja meg az **Enter** billentyűt.



Megjelennek a készülékhez tartozó Internet Services lehetőségek.

Megjegyzés: Ha nem tudja a készülék IP-címét, nyomtasson ki egy konfigurációs jelentést. További tájékoztatásért tekintse meg a [Gép- és munkaállapot](#) című útmutatót.

Status (Állapot)

A *Status* (Állapot) lap a következő információkat tartalmazza a készülékkel kapcsolatban.

Welcome (Üdvözljük)

A Welcome (Üdvözljük) oldalon a készülék üzembe helyezésével és beállításával kapcsolatban talál információkat.

Miután megtekintette az oldalt, a **Don't Show Welcome Page again** (Ne jelenítse meg többet az üdvözlőoldalt) lehetőség segítségével kikapcsolhatja.



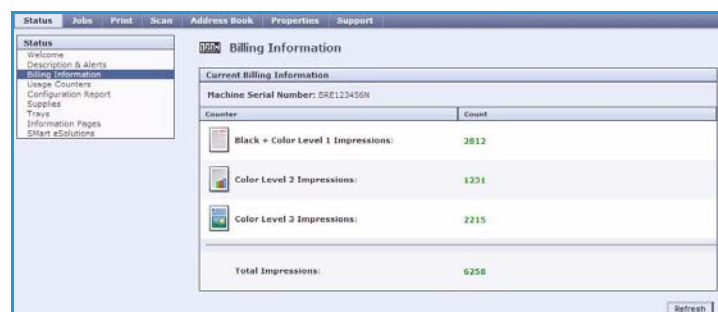
Description & Alerts (Leírás és figyelmeztetések)

A géppel kapcsolatos problémák vagy *figyelmeztetések* leírása.



Billing Information (Számlázási információk)

Itt látható a készülék gyári száma, és az elkészült fekete-fehér, valamint színes nyomatok száma.



Usage Counters (Használati számlálók)

Itt részletesebb adatokat találhat a készülék használatával kapcsolatban – például lemásolt oldalak száma, kinyomtatott oldalak száma, faxok száma és nagy ívek száma.

Counter	Count
Total Impressions	4250
Black Impressions	1019
Black Copied Impressions	678
Black Printed Impressions	330
Color Impressions	3240
Color Copied Impressions	1363
Color Printed Impressions	3883
Embedded Fax Impressions	10
Internet Fax Impressions	0
Server Fax Impressions	0
Large Impressions	36
Black Large Impressions	0
Color Large Impressions	36
Stored Image Printed Impressions	0
Black Stored Image Printed Impressions	0
Color Stored Image Printed Impressions	0
Black Copied Sheets	595
Color Copied Sheets	1354
Black Printed Sheets	256
Color Printed Sheets	3286
Embedded Fax Sheets	10
Black Copied 2 Sided Sheets	8
Color Copied 2 Sided Sheets	239
Black Printed 2 Sided Sheets	2
Color Printed 2 Sided Sheets	669
Embedded Fax 2 Sided Sheets	0
Black Copied Large Sheets	0
Color Copied Large Sheets	0
Black Printed Large Sheets	0
Color Printed Large Sheets	26
Embedded Fax Large Sheets	0

Configuration (Konfiguráció)

Ebben a részben a készülék konfigurációja jelenik meg, és lehetősége van konfigurációs jelentés nyomtatására.

Configuration Report		
AD2 Us	LDAP	Scan to Home
Accounting	LPI/LED	Scan to Mailbox
AppleTalk	Machine Certificates	Security
Audit Log	Machine Hardware	Server Fax
Authentication Configuration	Machine Profile	Services
Authentication Method	Machine UI Authentication	SIP
Common User Data	Machine Upgrades	SMTP
Connectivity Physical Connections	Media Trays	SNMP
Connectivity Protocols	Microsoft Networking	Software Versions
Embedded Fax	NetWare	SSDP
Encryption	NTP	TCP/IP v4
Extensible Service Setup	DCL	TCP/IP v6
FTP	DSCP	Web Services
General Setup	PostScript	Web Services on Device
HTTP	Printing	WINS
Image Overlay	Raw IP Printing	Workflow Scanning
Internet Fax	Report Profile	(PS (VM) Paper Specification)
IP Filtering	Saved Jobs for Reprint	
IP Sec	Scan to E-mail	

[Print Configuration Page](#)

Consumables (Kellékek)

Ezen funkció segítségével a készülékben használt kellékanyagokról, például a tintarudakról és a tisztítóegységről kaphat információkat.

Supplies			
ColorQube Ink			
Component	Status	Life Remaining	Estimated Pages / Days
Magenta Ink	OK		11138 sticks 54
Cyan Ink	OK		32480 sticks 164
Yellow Ink	OK		32044 sticks 167
Black Ink	OK		40060 sticks 203
Cleaning Unit			
Component	Status	Life Remaining	
Cleaning Unit	OK		
Document Feeder Feed Roller			
Component	Status	Life Remaining	Estimated Pages / Days
Document Feeder Feed Roller	OK		147000 703

[Refresh](#)

Trays (Tálcák)

Ezen a területen az összes papírtálcával kapcsolatos adatokat láthatja. Emellett megjeleníti a tálcák beállításait és a bennük levő másolóanyagok adatait.

Paper Tray	Status	Size	Color	Type
Tray 1	Empty	A4 (210 x 297 mm)	White	Plain
Tray 2	Ready	Tabloid (11 x 17")	White	Plain
Tray 3	Almost Empty	Letter (8.5 x 11")	White	Plain
Tray 4 (Bypass)	Unknown	SRA3 (320 x 450 mm)	White	Plain

Paper Tray	Status
Output Tray	Ready

Information Pages (Információs lapok)

Ezzel a funkcióval útmutató füzetek nyomtathatók a ColorQube™ 9301/9302/9303 szolgáltatásairól és lehetőségeiről.

Az itt található mintaoldalak segítségével ellenőrizheti a rendszer minőségi és színbeállításait.

Válassza ki a kívánt útmutatót vagy mintaoldalt, és válassza a **Print** (Nyomtatás) lehetőséget.

Page Name
Configuration Report
Billing Summary
How to C Posters 10 Pages
Copy Guide 42 Pages
Fax Guide 32 Pages
Server Fax Guide 16 Pages
Workflow Scanning Guide 36 Pages
E-mail Guide 22 Pages
Internet Fax Guide 20 Pages

Smart eSolutions

A Smart eSolutions lapon automatikusan küldhetők adatok a Xeroxnak a számlázáshoz, a kellekek állapotkövetéséhez és feltöltéséhez, valamint a hibák elhárításához.

A Smart eSolutions a következő lehetőségeket biztosítja:

- **Meter Assistant™**: automatikusan elküldi a Xeroxnak a hálózatra kapcsolt gépek mérőóraállításait. Nem kell többé kézzel begyűjteni és elküldeni a mérőórák állásait.
- **Supplies Assistant™**: a gép tinta- és alkatrészellátását kezeli, és figyeli a kellekek felhasználását.
- **Maintenance Assistant**: a gép működését figyeli, és a hálózaton keresztül elküldi a Xeroxnak a gép diagnosztikai adatait. A Maintenance Assistant segítségével a Xerox bevonásával online hibaelhárítást is végezhet, és átküldheti a gép teljesítményadatait.

Smart eSolutions

Device Communication Status: **Communication Failure**

MeterAssistant@: **SuppliesAssistant@** **MaintenanceAssistant@**

No successful communication to date.

Billing meter information sent in last transmission:

Billing Meter	Count
Black + Color Level 1 Impressions	0
Color Level 2 Impressions	0
Color Level 3 Impressions	0
Total Impressions	0

Meter E-mail Alerts: **Configured**

Meter Assistant™

A Meter Assistant™ részletesen tájékoztat a legutóbbi mérőállás-bejelentés adatairól, dátumokkal, időpontokkal, és lenyomatszámokkal. A mérőállások adatait a Xerox szolgáltatáskezelő rendszere tartja nyilván. Az adatokat a mérőkezelő szolgáltatási szerződések szerinti számlázáshoz és a kellékfelhasználás nyomtatóteljesítmény szerinti értékeléséhez használja.

A rendszert beállíthatja e-mailes figyelmeztetések küldésére a következő eseményekről:

- **Billing meter reads reported** (Mérőállás-bejelentés érkezett): visszajelzés az elküldött mérőállások vételéről. A gép beállítható úgy, hogy automatikusan küldje el a mérőállásokat, amikor a Xerox kommunikációs kiszolgáló ezt kéri.
- **SMart eSolutions enrollment is cancelled** (SMart eSolutions feliratkozás törlése): figyelmeztetést küld, ha az állapot megváltozott: „Enrolled (Feliratkozott) volt és „Not Enrolled” (Leiratkozott) lett.
- **SMart eSolutions communication error has occurred** (SMart eSolutions kommunikációs hiba történt): figyelmeztetést küld a kommunikációs hibákról.

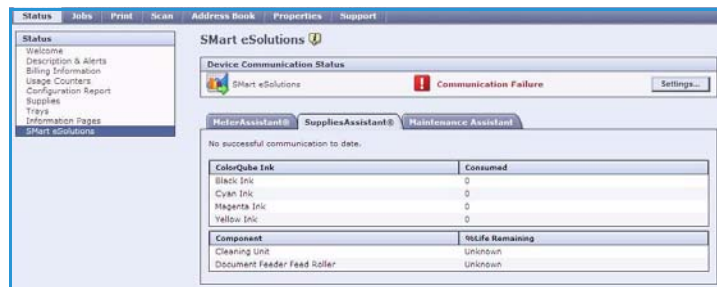
A Meter Assistant™ beállításainak konfigurálásáról további útmutatást a [System Administrator Guide](#) (Rendszeradminisztrátori útmutató) tartalmaz.

Supplies Assistant™

A Supplies Assistant™ segítségével proaktívan kezelhető a gép tinta- és alkatrészellátása, és biztosítható, hogy soha ne fogyjanak ki. Figyeli a kellékhasználatot, és automatikusan utánrendel, ha a használat alapján ez szükséges.

Megtekinthetők továbbá a Xeroxnak legutóbb elküldött kellékhasználati információk is. A **Refresh** (Frissítés) gombbal biztosíthatja, hogy tényleg a legfrissebb adatok jelenjenek meg.

A Supplies Assistant™ beállításainak konfigurálásáról további útmutatást a [System Administrator Guide](#) (Rendszeradminisztrátori útmutató) tartalmaz.



Maintenance Assistant

A Maintenance Assistant figyeli a gép működését, és tájékoztatja a Xerox támogatási részlegét a lehetséges problémákról. Automatizálja az értesítési, hibaelhárítási és javítási folyamatot, és minimálisra csökkenti az állásidőt.

- Probléma esetén a **Send Diagnostics Information to Xerox** (Diagnosztikai adatok küldése a Xeroxnak) segítségével azonnal elküldheti a hibaelhárítást segítő adatokat a Xeroxnak.
- A **Start an Online Troubleshooting session at www.xerox.com** (Hibaelhárítási munkamenet indítása a www.xerox.com webhelyen) gombbal a Xerox webhelyén azonnal tanácsot kérhet a géppel kapcsolatos gondok megoldásához.
- A **Download File to Your Computer** (Fájl letöltése számítógépére) gombbal CSV fájlt menthet el vagy tekinthet meg a géphasználatról és a gép esetleges gondjairól.
- A **Refresh** (Frissítés) gombbal biztosíthatja, hogy tényleg a legfrissebb adatok jelenjenek meg.



A Maintenance Assistant™ beállításainak konfigurálásáról további útmutatást a [System Administrator Guide](#) (Rendszeradminisztrátori útmutató) tartalmaz.

Job (Munkák)

A *Jobs* (Munkák) lapon a készülék *munkalistájában* található befejezetlen munkákról, és az mentett munkákról kaphat információkat.

Active Jobs (Aktív munkák)

Ezen a lapon ellenőrizheti a munka állapotát. Az *befejezetlen munkák* listája felsorolja az aktuális munkákat és állapotukat.



Saved Jobs (Mentett munkák)

A készülék memóriájába mentett munkák a *Saved Jobs* (Mentett munkák) lapon találhatóak. A *mentett munkák* kijelölhetők és nyomtathatók, törölhetők, másolhatók, illetve áthelyezhetők.

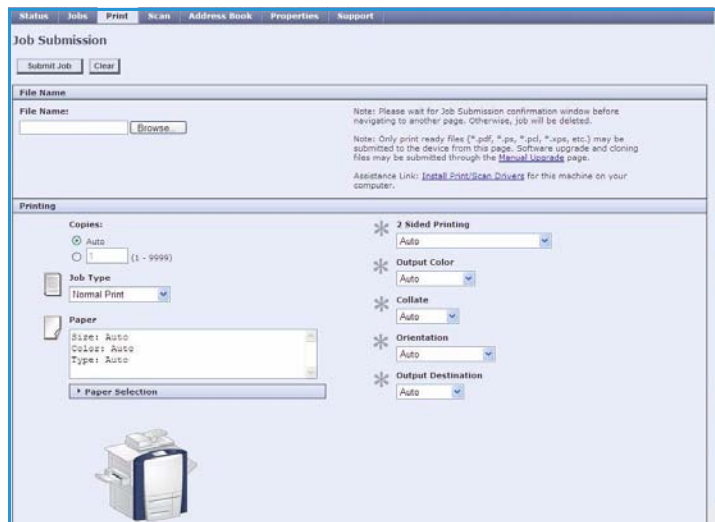
A mentett munkák létrehozásáról és kezeléséről itt található további információk: [Munkák mentése a Nyomtatás innen... funkcióval való használathoz](#), 215. oldal..

Print (Nyomtatás)

A *Print* (Nyomtatás) lapon a nyomtatásra kész munkákat, például PDF vagy PostScript formátumú fájlokat az interneten keresztül a nyomtatóra küldheti. A munka a számítógépéről, illetve távoli helyről is elküldhető.

A *Job Submission* (Munka elküldése) funkció használata:

- Írja be a nyomtatni kívánt munka fájlnevét, vagy a fájl kereséséhez használja a **Browse** (Tallózás) gombot.
- Igény szerint adja meg a munka nyomtatási beállításait.
- A **Submit Job** (Munka elküldése) gombbal a munkát az interneten keresztül a nyomtatóra küldheti.

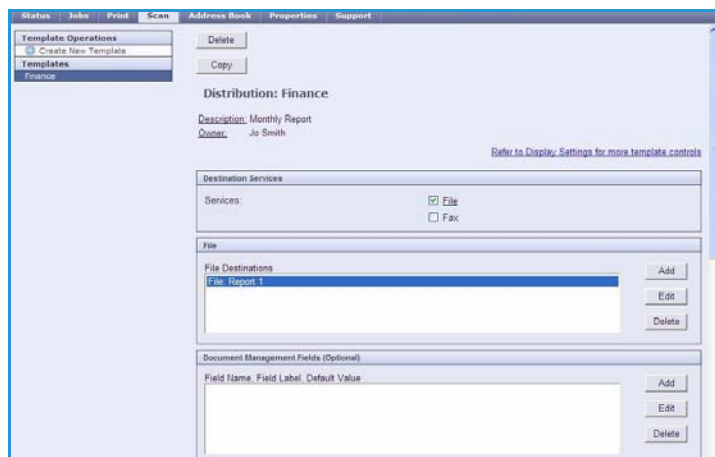


Scan (Szkenelés)

A *Scan* (Szkenelés) lapon megjeleníthető az Internet Services segítségével létrehozott összes *munkafolyamat szkenelési sablon* listája.

A *Scan* lapon található szkenelési funkciók segítségével munkafolyamat szkenelési sablonokat hozhat létre, módosíthat, másolhat, illetve törölhet.

A szkenelési funkciókról részletesebben a [Munkafolyamat szkenelés](#) útmutatóból tájékozódhat.



Address Book (Címjegyzék)

A berendezés kétféle címjegyzéket támogat:

- Belső: globális, az LDAP (Lightweight Directory Access Protocol, egyszerűsített címtár-hozzáférési protokoll) által biztosított címjegyzék.
- Nyilvános: nevek és címek CSV (vesszővel elválasztott értékeket tartalmazó) formátumú fájlba mentett listájából létrehozott címjegyzék.

A nyilvános címjegyzék kezelését az *Address Book* (Címjegyzék) lapon végezheti el. A fájlnak CSV (vesszővel elválasztott értékek) formátumban kell lennie, mert a készülék csak ilyen formátum tartalmát képes beolvasni.



A készülék LDAP-kiszolgálóhoz és nyilvános címjegyzékhez rendelkezhet hozzáféréssel. Ha mindkettő be van állítva, a felhasználó választhat, hogy melyik címjegyzékből kívánja az e-mailek címzettjeit kiválasztani.

A címjegyzékekről részletesebben a [System Administrator Guide](#) (Rendszeradminisztrátori útmutató) című kiadványból tájékozódhat.

Properties (Tulajdonságok)

A *Properties* (Tulajdonságok) lapon található a gép telepítésével és üzembe helyezésével kapcsolatos összes beállítás és alapérték. Ezeket felhasználói név és jelszó védi, és csak a rendszergazda módosíthatja őket.

A gép konfigurálásáról további tudnivalókat a [System Administrator Guide](#) (Rendszeradminisztrátori útmutató) tartalmaz.

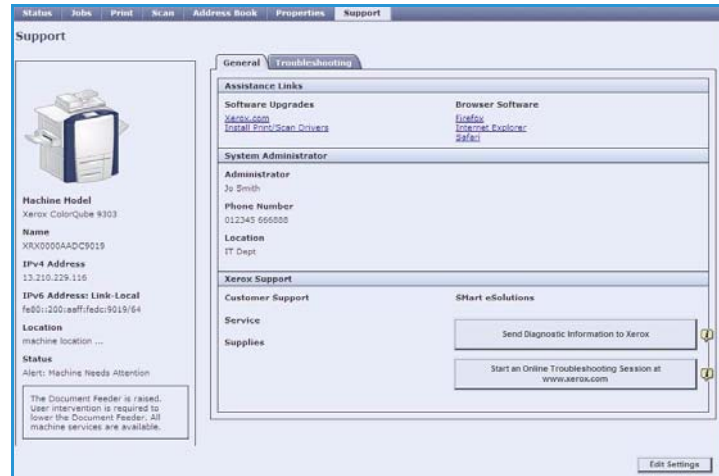


Support (Támogatás)

A *Support* (Támogatás) lapon található a **General** (Általános) és a **Troubleshooting** (Hibakeresés) lap.

A **General** (Általános) lapon látható a rendszergazda neve és telefonszáma, valamint a *vevőszolgálat* és a *kellékrendelés* telefonos elérhetősége.

A **Troubleshooting** (Hibakeresés) lapon érhetők el a géppel kapcsolatos gondok diagnosztizálását és elhárítását segítő jelentések és információk.



Help (Súgó)

Válassza a **Help** (Súgó) gombot a *súgóképernyők* megjelenítéséhez.

A *súgó* képernyőinek felépítése megegyezik az Internet Services funkcióinak felépítésével.

A *súgó*oldal bal oldalán található menü segítségével az Internet Services összes funkciójához és szolgáltatásához talál leírást és utasításokat.