

# Xerox® ColorQube® 9301 / 9302 / 9303

## 제어판



사용 가능한 서비스는 프린터 설정에 따라 달라집니다. 서비스 및 설정에 대한 자세한 내용은 사용자 안내서를 참조하십시오.



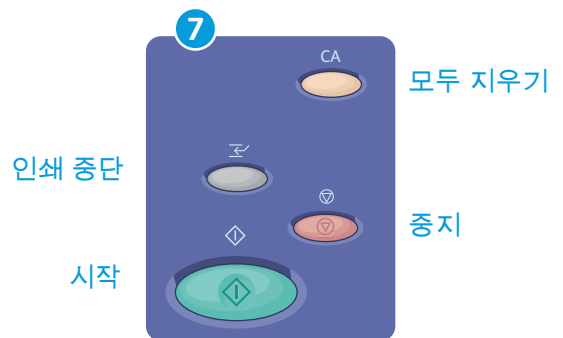
- 1** **메뉴**  
서비스 홈 복사, 스캔, 팩스 등과 같은 주요 서비스를 표시합니다.
- 2** **언어**  
서비스 작업 상태 또는 기기 상태 화면에서 활성 서비스 또는 사전 설정된 서비스로 돌아갑니다.
- 3** **로그인/아웃**  
작업 상태 활성, 보류 또는 완료된 작업을 표시합니다.
- 4** **도움말(?)**  
기기 상태 설정 및 정보를 표시합니다.

- 2** **언어**  
언어 및 키보드 설정을 변경합니다.
- 3** **로그인/아웃**  
암호로 보호되는 기능에 액세스합니다.
- 4** **도움말(?)**  
현재 선택 항목 또는 서비스에 대한 추가 정보를 표시합니다.
- 5** **에너지 절전**  
에너지 절전 모드로 전환하거나 절전 모드를 종료합니다.



영문자 및 숫자 키 복사 수량, 팩스 번호 및 기타 숫자 정보를 입력하는 데 사용됩니다.

**C** (지우기) 숫자 값 또는 마지막으로 입력된 자리를 삭제합니다.



**모두 지우기**는 현재 서비스의 이전 설정과 변경된 설정을 지웁니다. 두 번 누르면 모든 기능이 기본값으로 재설정되고 현재 스캔은 지워집니다.

**시작**은 선택한 작업을 시작합니다.

**중지**는 현재 작업을 일시적으로 중지합니다. 작업을 취소하거나 재개하려면 화면의 메시지를 따르십시오.

**인쇄 중단**은 더 긴급한 작업을 실행하기 위해 현재 인쇄 작업을 일시 중단합니다.

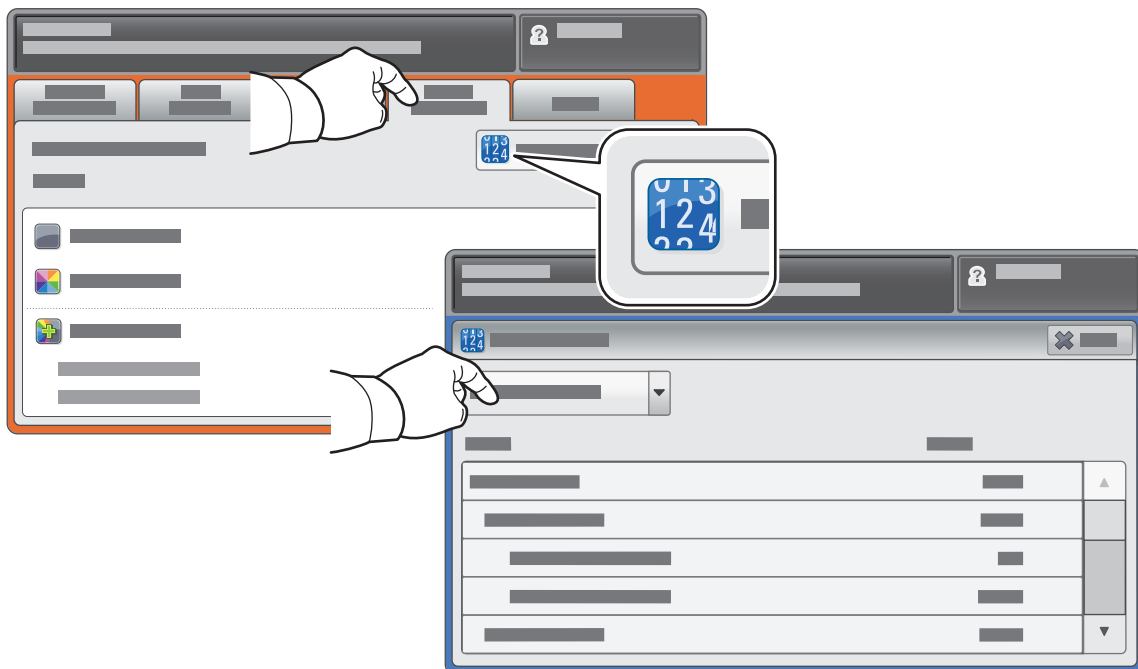
기기 상태 메뉴는 소모품 상태, 프린터 정보 및 설정에 대한 액세스를 제공합니다. 일부 메뉴 및 설정의 경우 사용하려면 관리자 이름 및 암호로 로그인해야 합니다.



## 요금 및 사용량 정보

기기 상태 메뉴에서 요금 정보 탭을 터치하면 기본 사용매수 계산이 표시됩니다. 사용량 카운터 버튼을 터치하면 자세한 사용량 카운터가 표시됩니다. 드롭다운 메뉴에서 추가적인 계산 범주를 사용할 수 있습니다.

컬러 레벨 1 - 3에 대한 자세한 설명은 사용자 안내서를 참조하십시오.

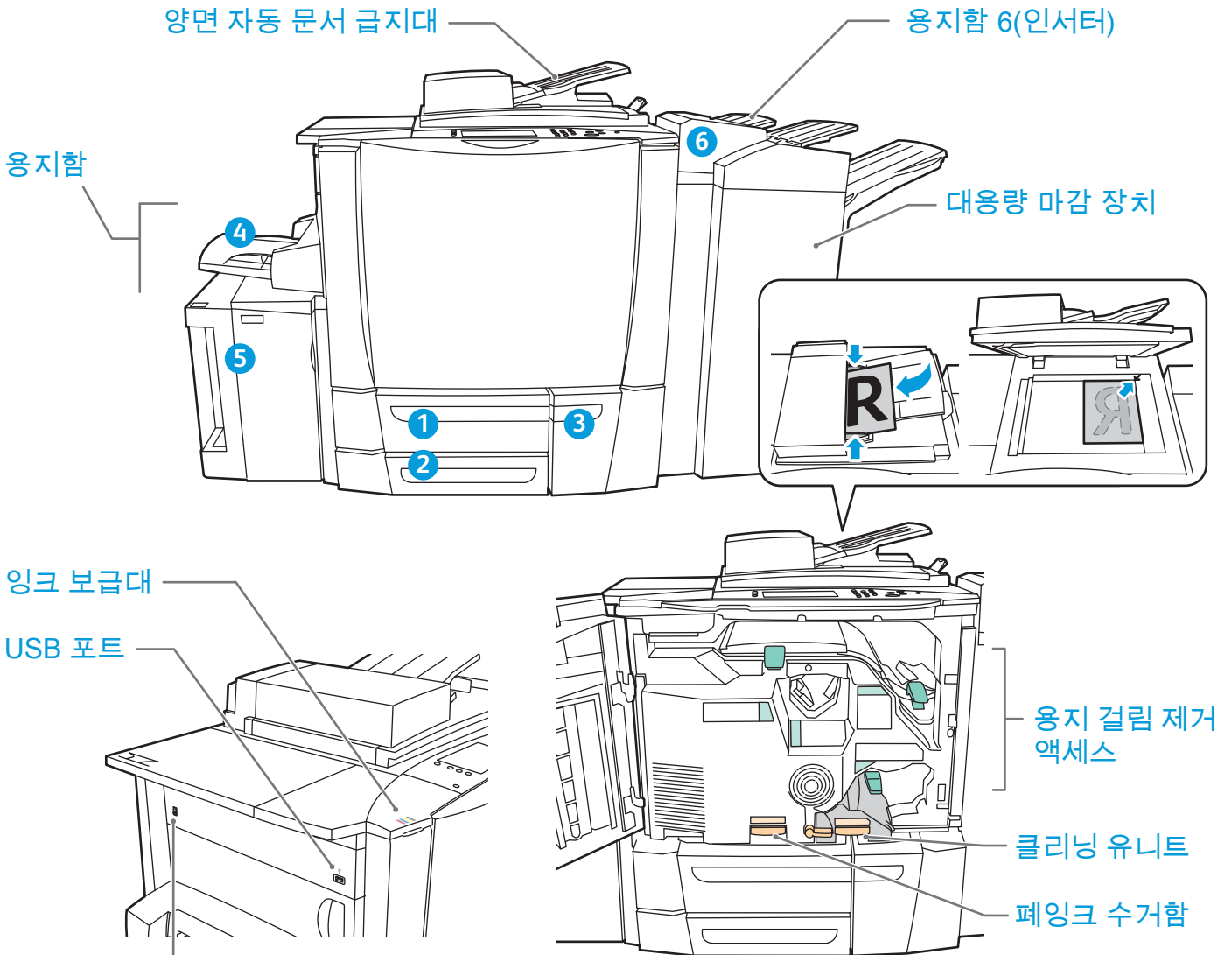


# Xerox® ColorQube® 9301 / 9302 / 9303

## 프린터 둘러보기



프린터에 옵션인 주변 기기를 설치할 수 있습니다. 자세한 내용은 사용자 안내서를 참조하십시오.



### 전원 스위치



잉크를 절약하려면 프린터를 항상 켜둔 상태로 두십시오. [빠른 재시작]을 사용하여 다시 시작하려면 필요한 경우 절전 버튼을 눌러 프린터를 준비 상태로 전환한 다음 다시 누르십시오. 터치 스크린의 빠른 재시작을 터치한 다음 다시 시작을 터치합니다. 프로세스가 30초 내에 시작되지 않으면 전원 스위치를 사용하여 다시 시작하십시오.

## 용지 취급

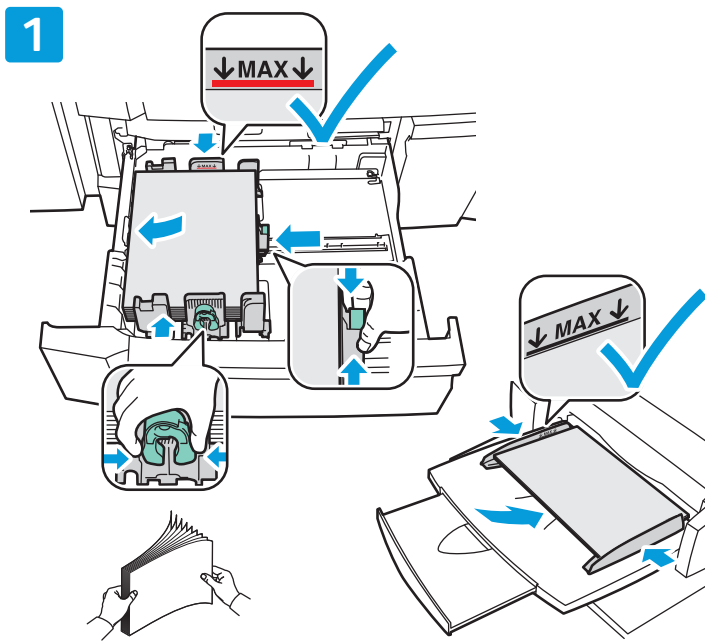
현재 프린터에 사용 가능한 전체 용지 목록은 다음 사이트의 Recommended Media List(권장되는 용지 종류 및 크기 목록)를 참조하십시오.

[www.xerox.com/paper](http://www.xerox.com/paper)(미국/캐나다)

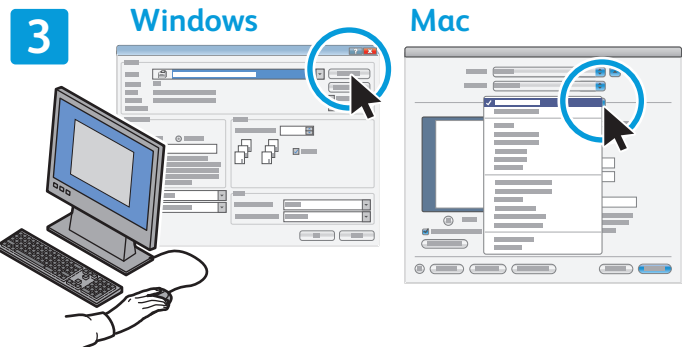
[www.xerox.com/europaper](http://www.xerox.com/europaper)

용지함 및 용지에 대한 자세한 내용은 사용자 안내서를 참조하십시오.

## 용지 공급



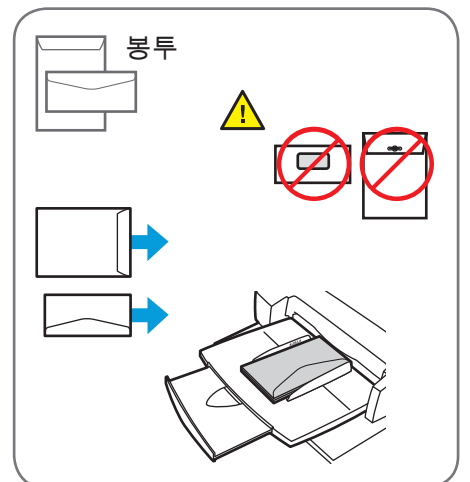
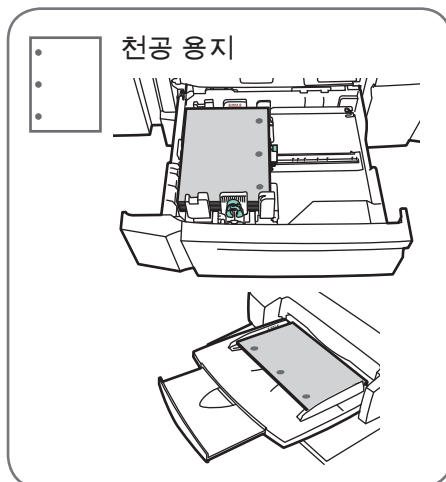
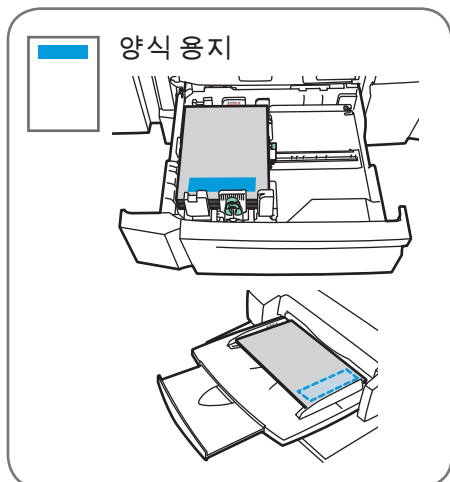
크기 및 유형 설정을 확인하거나 필요한 경우 변경합니다.



인쇄할 때 인쇄 드라이버에서 옵션을 선택합니다.

최상의 결과를 위해서는 용지 가장자리를 훑어주고, 용지 크기에 맞게 가이드를 조정합니다. 용지 상한선 위로는 용지를 넣지 마십시오.


## 용지 방향




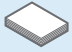
## 복사


자세한 내용은 Software and Documentation(소프트웨어 및 설명서) 디스크에서 또는 온라인으로 찾아볼 수 있는 사용자 안내서의 복사 장을 참조하십시오.

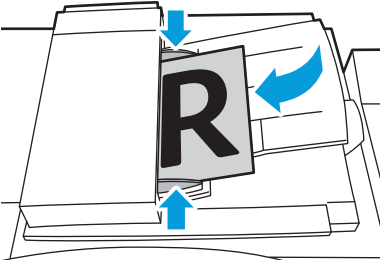
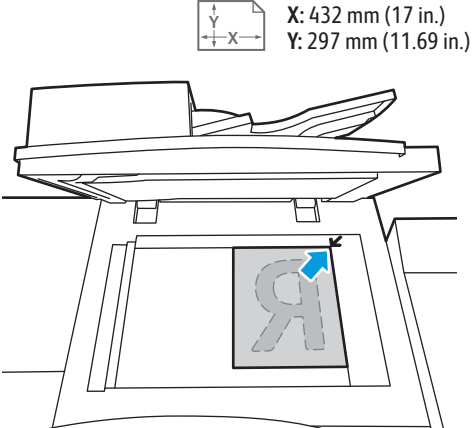
**1**

 **50–160 g/m<sup>2</sup>**  
(13 lb.–43 lb. Bond)

 X: 110–432 mm (4.33–17 in.)  
Y: 136–297 mm (5.35–11.69 in.)

 ≤100 (80 g/m<sup>2</sup>)




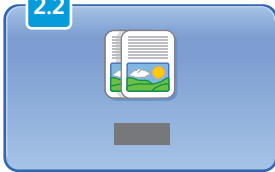
원고를 올려 놓습니다.

**2**

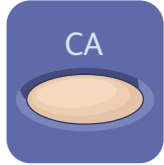
**2.1**



**2.2**



서비스 홈을 누른 후 복사를 터치합니다.



모두 지우기는 현재 서비스의 이전 설정과 변경된 설정을 지웁니다.

3



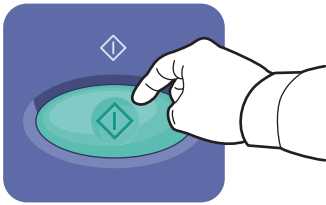
필요한 경우 설정을 변경합니다.

4




복사 매수를 선택합니다.


5



시작을 누릅니다.



중지는 현재 작업을 일시적으로 중지합니다.



인쇄 중단은 현재 작업을 중단하거나 다시 시작합니다.


프린터는 일반적으로 단일 컴퓨터가 아닌 네트워크에 연결되므로 프린터에서 스캔한 이미지의 대상을 선택해야 합니다.

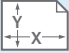
이 안내서에서는 특별한 설정 없이 문서를 스캔하는 기술을 다룹니다.

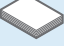
- 문서를 스캔하여 이메일 주소로 전송
- 문서를 스캔하여, 저장된 즐겨찾기, 주소록 목록 또는 USB 플래시 드라이브로 전송
- 문서를 스캔하여, 프린터 하드 드라이브의 공용 폴더로 전송 후 웹 브라우저로 검색


자세한 내용 및 기타 스캔 설정에 대해서는 사용자 안내서의 스캔 장을 참조하십시오. 주소록 및 워크플로 템플릿 설정에 대한 자세한 내용은 System Administrator Guide(시스템 관리자 안내서)를 참조하십시오.


**1**

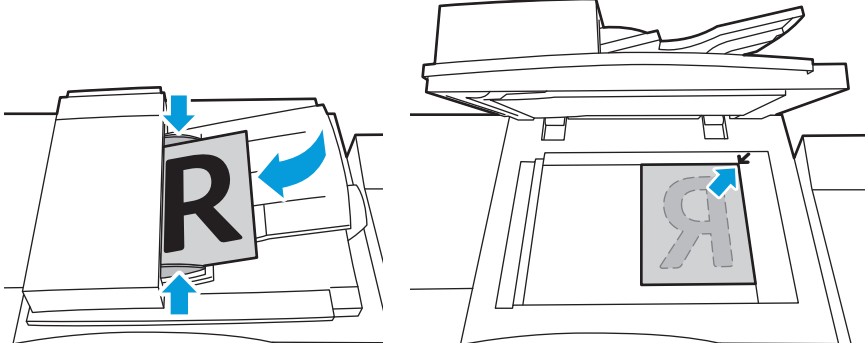
 **50–160 g/m<sup>2</sup>**  
(13 lb.–43 lb. Bond)

 X: 110–432 mm (4.33–17 in.)  
Y: 136–297 mm (5.35–11.69 in.)

 ≤100 (80 g/m<sup>2</sup>)



 X: 432 mm (17 in.)  
Y: 297 mm (11.69 in.)



원고를 올려 놓습니다.

**2**



2.1



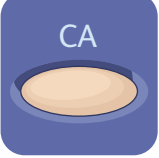
2.2







서비스 홈을 누른 후 스캔을 이메일로 전송하려면 이메일을 터치하거나, \_PUBLIC 폴더 또는 USB 플래시 드라이브로 전송하려면 워크플로 스캔을 터치합니다. 스캔 대상이 주소록에 저장되어 있거나 즐겨찾기로 저장된 경우 스캔 저장 위치를 터치합니다.



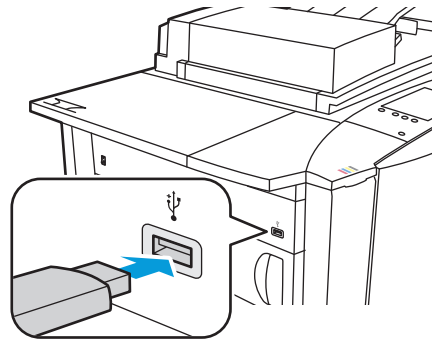
모두 지우기는 현재 서비스의 이전 설정과 변경된 설정을 지웁니다.



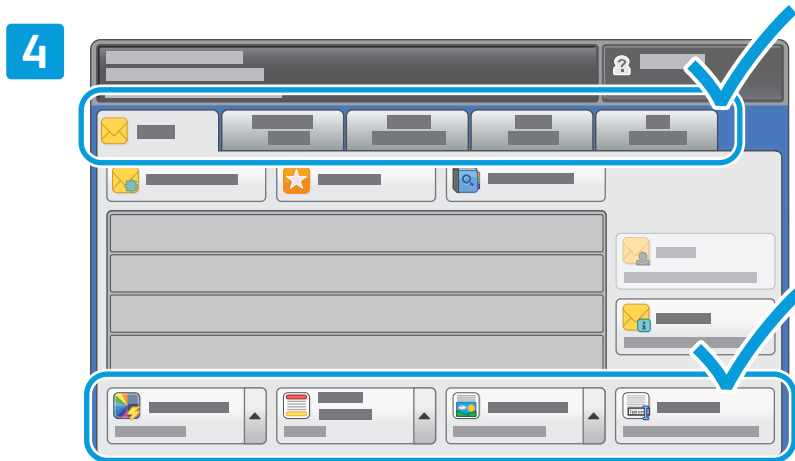
이메일의 경우 새 수신자를 터치한 후 터치 스크린 키패드를 사용하여 주소를 입력합니다. + 추가를 터치하여 목록에 주소를 추가한 후 닫기를 터치합니다.

주소록 또는 즐겨찾기를 사용하면 저장된 이메일 주소를 입력할 수 있습니다.

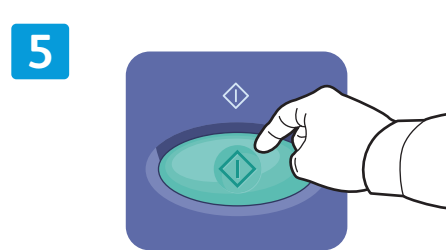
워크플로 스캔의 경우 \_PUBLIC 을 터치하거나 USB 플래시 드라이브를 삽입한 후 USB를 터치합니다.



스캔 저장 위치의 경우 즐겨찾기 또는 주소록을 터치하여 저장된 이메일 주소를 입력합니다.



필요한 경우 설정을 변경합니다.



시작을 누릅니다.



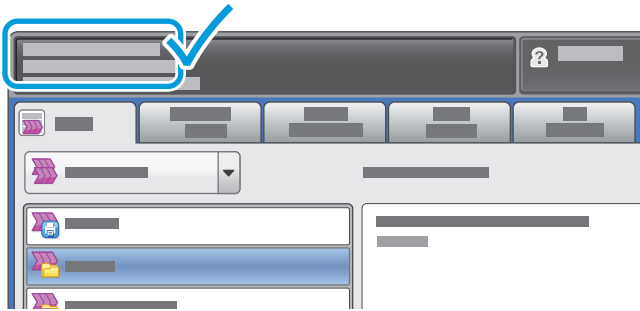
중지는 현재 작업을 일시적으로 중지합니다.



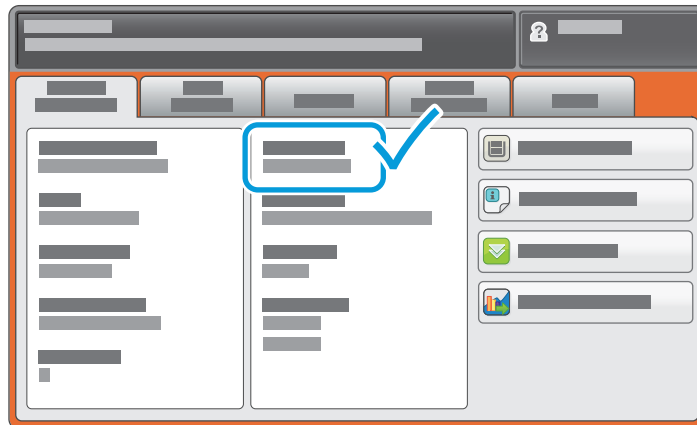
# 스캔 파일 검색

\_PUBLIC 폴더에서 스캔한 이미지를 검색하려면 CentreWare 인터넷 서비스를 사용하여 프린터에서 컴퓨터로 스캔 파일을 복사하십시오. 또한 CentreWare 인터넷 서비스를 사용하여 개인 사서함 및 워크플로 스캔 템플릿을 설정할 수도 있습니다. 자세한 내용은 사용자 안내서를 참조하십시오.

1

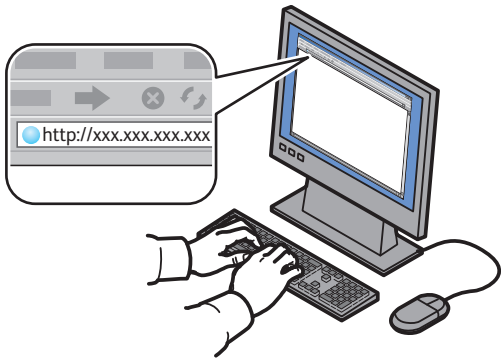


터치 스크린의 프린터 IP 주소를 기록합니다.



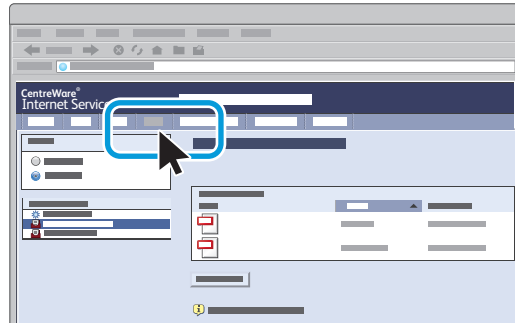
IP 주소가 터치 스크린의 상단 좌측 모서리에 나타나지 않으면 기기 상태를 누르고 정보 필드를 확인하십시오.

2



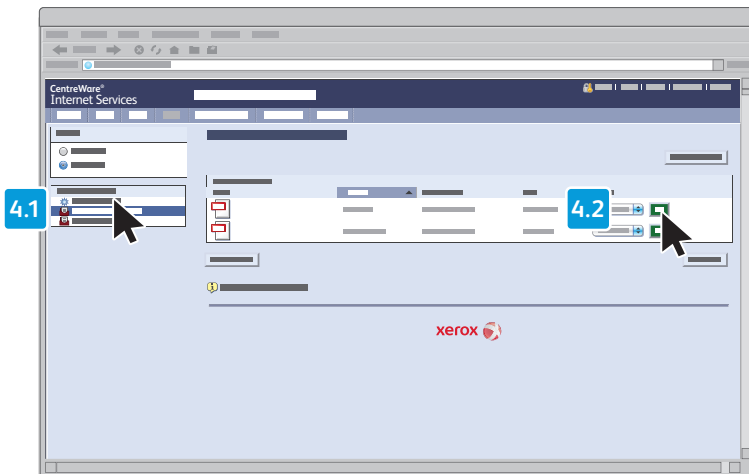
웹 브라우저에 프린터 IP 주소를 입력한 후 Enter 또는 Return을 누릅니다.

3



스캔 탭을 클릭합니다.

4



기본 공용 폴더를 선택한 후 이동을 클릭하여 스캔을 다운로드합니다.

보기 업데이트를 클릭하여 목록을 새로 고칩니다.


다운로드를 선택하여 컴퓨터에 파일을 저장합니다.  
재인쇄를 선택하여 저장한 파일을 다시 인쇄합니다.  
삭제를 선택하여 저장한 작업을 영구적으로 제거합니다.

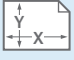
다음 4가지 방법 중 하나로 팩스를 전송할 수 있습니다.

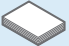
- 내장 팩스 문서를 스캔하여 팩스 기기로 직접 전송합니다.
- 서버 팩스 문서를 스캔하고 팩스 서버로 전송하여 문서가 팩스 기기로 전송되도록 합니다.
- 인터넷 팩스 문서를 스캔하여 수신자에게 이메일로 전송합니다.
- LAN 팩스 현재 인쇄 작업을 팩스로 전송합니다.


자세한 내용은 사용자 안내서의 팩스 장을 참조하십시오. LAN 팩스에 대한 자세한 내용은 인쇄 드라이버 소프트웨어를 참조하고, 팩스 설정 및 고급 설정에 대한 자세한 내용은 System Administrator Guide(시스템 관리자 안내서)를 참조하십시오.

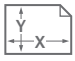
**1**

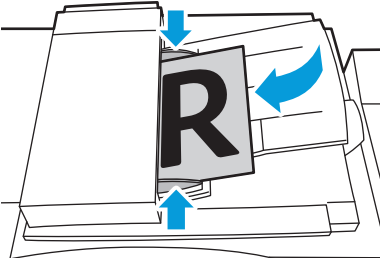
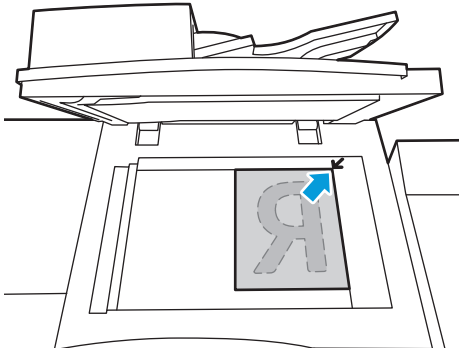
 **50–160 g/m<sup>2</sup>**  
(13 lb.–43 lb. Bond)

 X: 110–432 mm (4.33–17 in.)  
Y: 136–297 mm (5.35–11.69 in.)

 ≤100 (80 g/m<sup>2</sup>)



 X: 432 mm (17 in.)  
Y: 297 mm (11.69 in.)

원고를 올려 놓습니다.

**2**

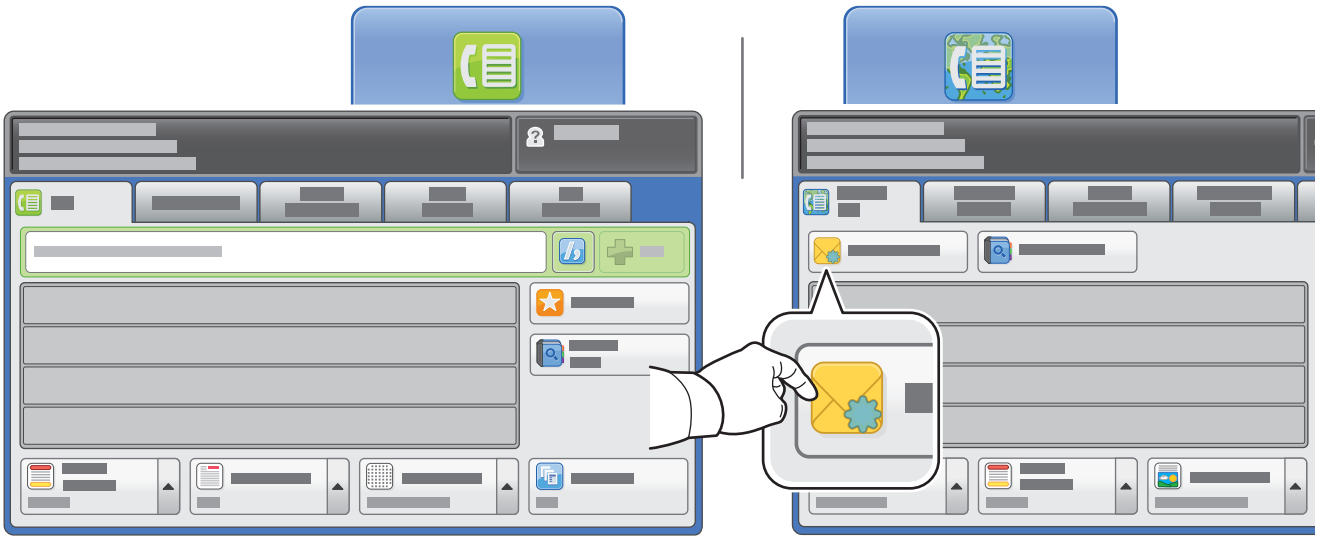






모두 지우기는 현재 서비스의 이전 설정과 변경된 설정을 지웁니다.

3

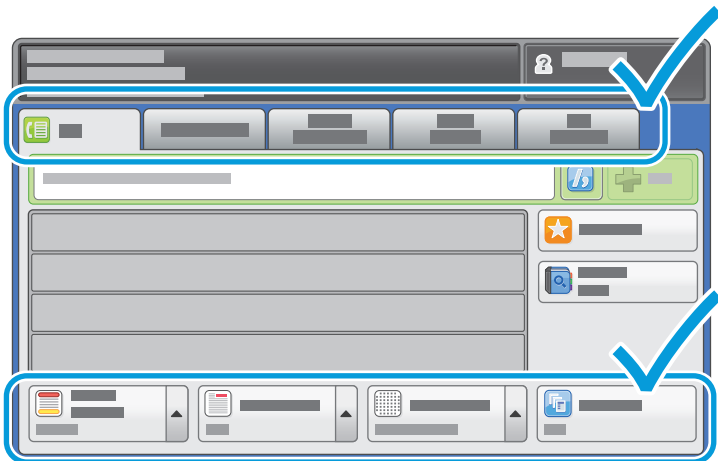


팩스 번호의 경우 영문자 및 숫자 키패드를 사용하여 팩스 번호를 입력합니다. 특수 문자를 삽입하려면 다이얼링 문자를 터치하고, 번호를 더 추가하려면 +추가를 터치하면 됩니다.

인터넷 팩스 이메일 주소의 경우 새 수신자를 터치한 후 터치 스크린 키패드를 사용하여 주소를 입력합니다. +추가를 터치하여 목록에 주소를 추가한 후 닫기를 터치합니다.

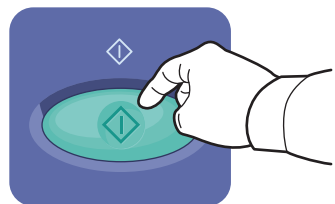
주소록 또는 즐겨찾기를 사용하면 저장된 번호 또는 이메일 주소를 입력할 수 있습니다.

4



필요한 경우 설정을 변경합니다.

5



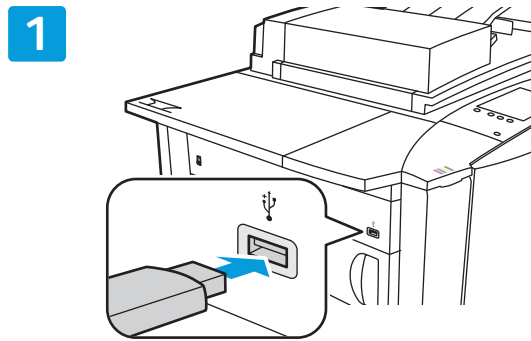
시작을 누릅니다.



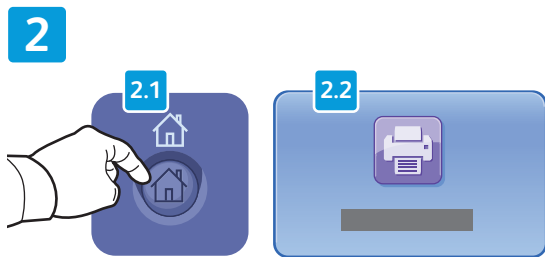
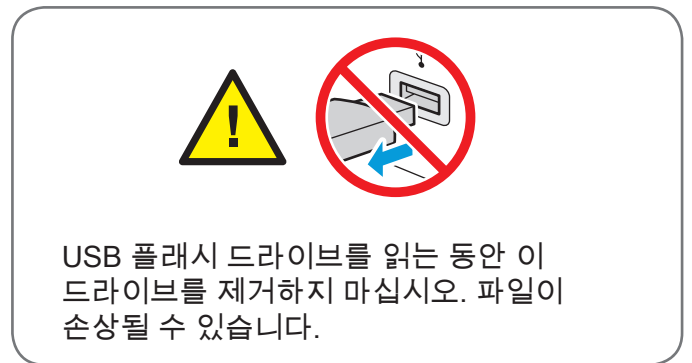
중지는 현재 작업을 일시적으로 중지합니다.

## USB에서 인쇄

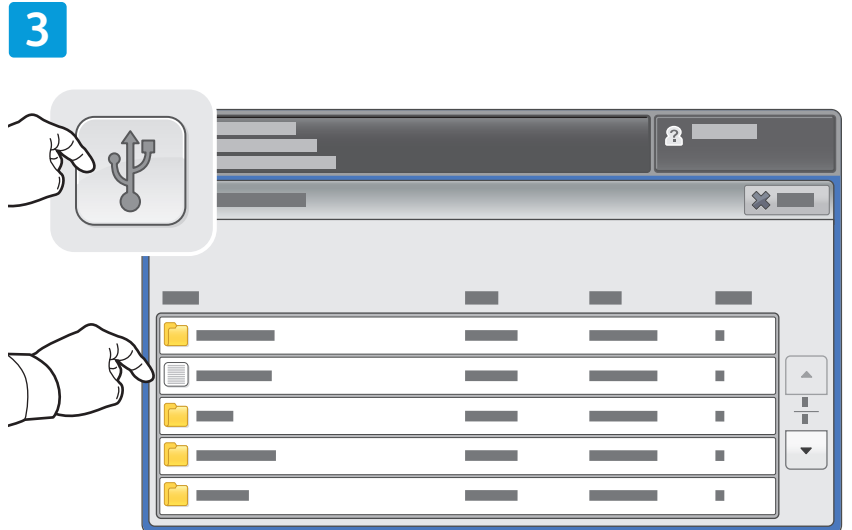
USB 플래시 드라이브에서 직접 .pdf, .tiff, .ps 및 .xps 파일을 인쇄할 수 있습니다. 자세한 내용은 Software and Documentation(소프트웨어 및 설명서) 디스크에서 또는 온라인으로 찾아볼 수 있는 사용자 안내서의 인쇄 장을 참조하십시오. 이 기능을 설정하려면 System Administrator Guide(시스템 관리자 안내서)를 참조하십시오.



USB 포트에 USB 플래시 드라이브를 삽입합니다.

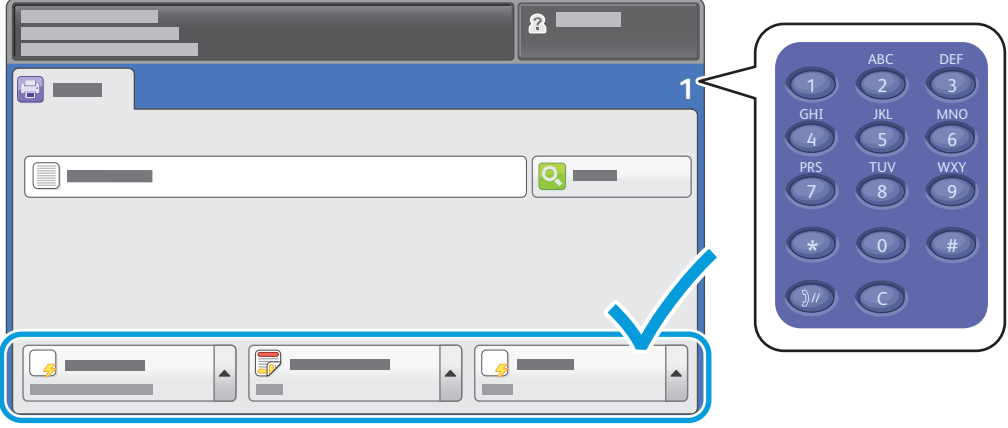


서비스 홈을 누른 후 다음 위치에서 인쇄를 터치합니다.



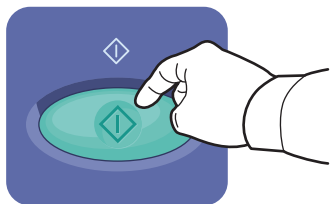
USB 드라이브를 터치한 후 파일 또는 폴더를 선택합니다.

4




필요한 파일을 선택한 후에는 작업 수량을 조정하고 필요한 인쇄 설정을 선택합니다.

5



시작을 누릅니다.



중지는 현재 작업을 일시적으로 중지합니다.



인쇄 중단은 현재 작업을 중단하거나 다시 시작합니다.