

Xerox® ColorQube™ 9301/9302/9303 Internet Services



©2010 Xerox Corporation. Tüm Hakları Saklıdır. Yayınlanmamış haklar Amerika Birleşik Devletleri'nin telif hakkı kanunları ile korunmaktadır. Bu yayının içeriği, Xerox Corporation'ın izni olmaksızın hiçbir biçimde çoğaltılamaz.

XEROX® ve XEROX and Design® ve ColorQube® Xerox Corporation'ın Birleşik Devletler ve/veya diğer ülkelerdeki ticari markalarıdır.

Bu belgede düzenli olarak değişiklikler yapılmaktadır. Değişiklikler, teknik yanlışlıklar ve yazım hataları sonraki baskılarda düzeltilecektir.

Doküman sürümü 1.0: Eylül 2010

İçindekiler

Giriş	220
İnternet Servislerine Erişme	220
Durum	221
Hoş geldiniz	221
Açıklama ve Uyarılar	221
Faturalama Bilgisi	221
Kullanım Sayaçları	222
Yapılandırma	222
Sarf Malzemeleri	222
Kasetler	223
Bilgi Sayfaları	223
SMart eÇözümleri	223
İşler	225
Etkin İşler	225
Kaydedilen İşler	225
Yazdır	226
Tara	226
Adres Defteri	227
Özellikler	227
Destek	228
Yardım	228

Giriş

Internet Services aygıttaki katıştırılmış HTTP Sunucusu'nu kullanır. Bu, ColorQube™ 9301/9302/9303 ile bir web tarayıcısı üzerinden iletişim kurmanızı sağlar ve Internet ya da Intranet erişimi sunar.

Aygıtın IP Adresi, tarayıcıda URL (Evrensel Kaynak Konumlandırıcı) olarak girildiğinde, aygıta doğrudan erişim sunulur.

Internet Services, kullanıcıların aşağıdaki gibi bir çok işlevi gerçekleştirmesini sağlar:

- Makine durumunu, faturalama bilgisini ve sarf malzemesi durumunu denetleme.
- Yazdırma işlemlerini Internet ya da Intranet üzerinden gönderme.
- Mevcut bir adres defterini içe aktararak ya da girişleri ayrı ekleyerek Genel Adres Defteri ayarlama.
- İş Akışı Tarama şablonları oluşturma, değiştirme ve silme.
- Enerji Tasarrufu, Kağıt Kasetleri ve Zaman Aşımı Ayarları gibi aygıt ayarlarını özelleştirme.

Internet Services Yardım işlemi, kullanılabilir tüm özellikleri ve işlevleri açıklamaktadır.

İnternet Servislerine Erişme

Internet Services'a erişmeden önce aygıt, TCP/IP ve HTTP protokolleri etkinleştirilmiş ağa bağlanmalıdır. *TCP/IP Internet* ya da *Intranet* erişimi olan işlevsel bir iş istasyonu da gereklidir. Internet Services'a erişmek için:

1. İş İstasyonunuzda web tarayıcısını açın.

2. URL alanına `http://` ve ardından aygıtın IP Adresini girin. Örneğin: IP Adresi 192.168.100.100 ise URL alanına şunu girin:
`http://192.168.100.100`.



3. Ana sayfayı görüntülemek için **Enter**'a basın.

Aygıtınızın Internet Services seçenekleri görüntülenir.

Not Aygıtınızın IP adresini öğrenmek için bir yapılandırma raporu yazdırın. Talimatlar için bkz. [Makine ve İş Durumu](#) kılavuzu.

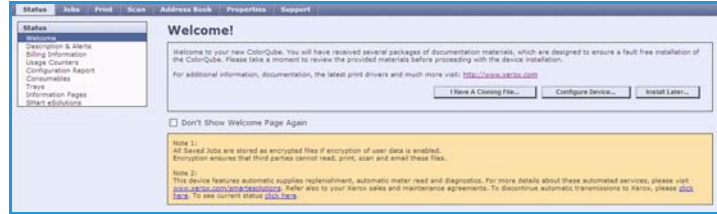
Durum

Durum seçeneği aygıt hakkındaki bilgileri sunar.

Hoş geldiniz

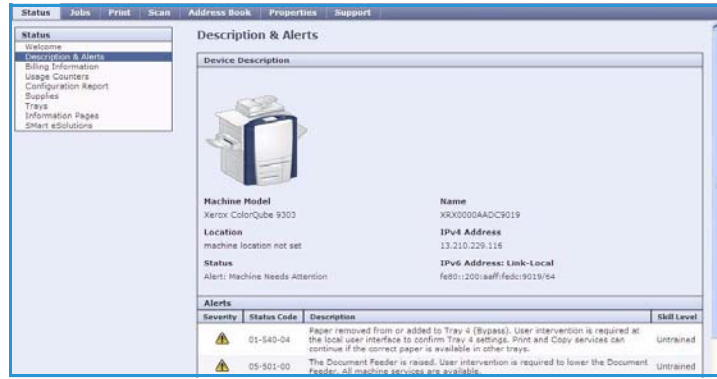
Hoş Geldiniz sayfası, aygıtınızın kurulumu ve yüklenmesi hakkında bilgiler sunar.

Bu sayfayı inceledikten sonra, **Hoş Geldiniz Sayfasını Yeniden Gösterme** seçeneğini kullanarak kapatabilirsiniz.



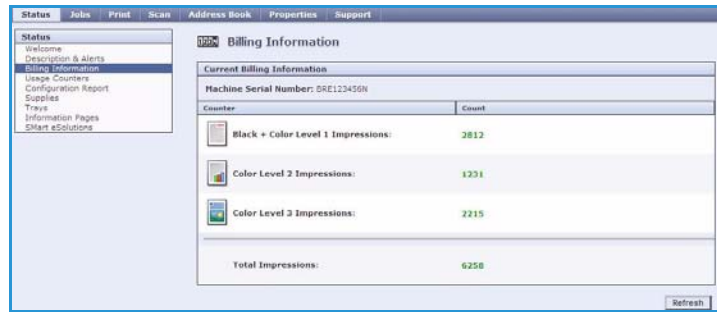
Açıklama ve Uyarılar

Aygıt üzerindeki herhangi bir sorunun veya *Uyarıların* bir açıklaması.



Faturalama Bilgisi

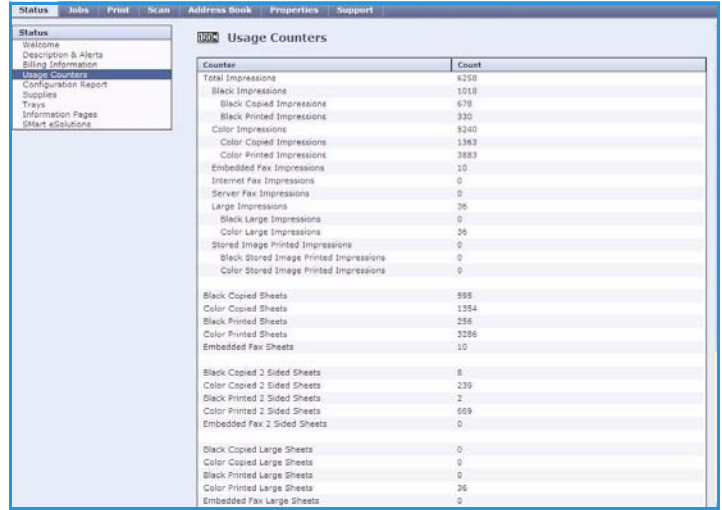
Aygıtın seri numarasını, yapılan siyah baskıların ve renkli baskıların sayısını sunar.



Durum

Kullanım Savaşları

Aygıtın kullanımı hakkında, kopyalanan sayfaların sayısı, yazdırılan sayfaların sayısı, faksların sayısı ve büyük sayfaların sayısı gibi daha ayrıntılı bilgileri sunar.



Counter	Count
Total Impressions	6250
Black Impressions	1019
Black Copied Impressions	678
Black Printed Impressions	330
Color Impressions	5240
Color Copied Impressions	1363
Color Printed Impressions	3883
Embedded Fax Impressions	10
Internet Fax Impressions	0
Server Fax Impressions	0
Large Impressions	36
Black Large Impressions	0
Color Large Impressions	36
Stored Image Printed Impressions	0
Black Stored Image Printed Impressions	0
Color Stored Image Printed Impressions	0
Black Copied Sheets	595
Color Copied Sheets	1354
Black Printed Sheets	256
Color Printed Sheets	3286
Embedded Fax Sheets	10
Black Copied 2 Sided Sheets	8
Color Copied 2 Sided Sheets	239
Black Printed 2 Sided Sheets	2
Color Printed 2 Sided Sheets	669
Embedded Fax 2 Sided Sheets	0
Black Copied Large Sheets	0
Color Copied Large Sheets	0
Black Printed Large Sheets	0
Color Printed Large Sheets	26
Embedded Fax Large Sheets	0

Yapılandırma

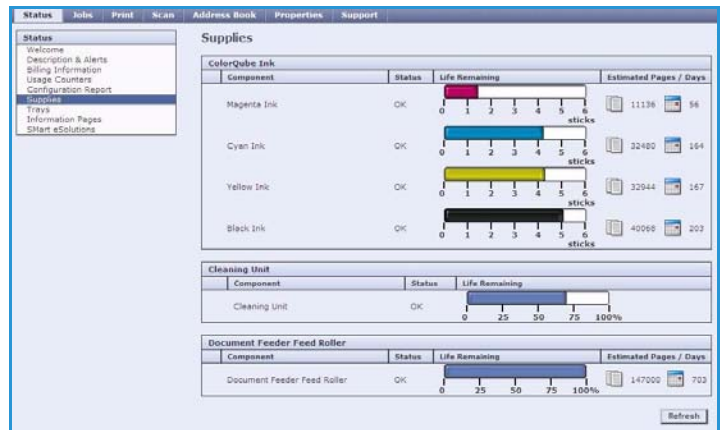
Bu bölüm aygıtın yapılandırmasını ve bir yapılandırma raporu yazdırma seçeneğini sunar.



Configuration Option	Current Setting	Link
AD2 Us	LDAP	Scan to Home
Accounting	LDAP/ED	Scan to Mailbox
AccountTags	Machine Certificates	Security
Audit Log	Machine Hardware	Server Fax
Authentication Configuration	Machine Profile	Services
Authentication Method	Machine UI Authentication	SLP
Common User Data	Machine Upgrades	SMTP
Connectable Physical Connections	Media Trays	SMB
Connectable Protocols	Microsoft Networking	Software Versions
Embedded Fax	NetWare	SSDP
Encryption	NTP	TCP/IPv4
Extensible Service Setup	DCI	TCP/IPv6
FTP	DNS	Web Services
General Setup	PostScript	Web Services on Device
HTTP	Printing	WINS
Image Overlay	Raw IP Printing	Workflow Scanning
Internet Fax	Report Profile	(PS (VM Paper Specification)
IP Filtering	Saved Jobs for Reprint	
IP Sec	Scan to E-mail	

Sarf Malzemeleri

Bu seçenek, Mürekkep Kumpasları ve Temizlik Ünitesi gibi sarf malzemelerinin kullanım ömrü hakkındaki bilgileri sunar.



Component	Status	Life Remaining	Estimated Pages / Days
ColorQube Ink			
Magenta Ink	OK	0 1 2 3 4 5 6 sticks	11138 56
Cyan Ink	OK	0 1 2 3 4 5 6 sticks	32480 164
Yellow Ink	OK	0 1 2 3 4 5 6 sticks	32044 167
Black Ink	OK	0 1 2 3 4 5 6 sticks	40060 203
Cleaning Unit			
Cleaning Unit	OK	0 25 50 75 100%	
Document Feeder Feed Roller			
Document Feeder Feed Roller	OK	0 25 50 75 100%	147000 703

Kasetler

Bu alan tüm kağıt kasetleri hakkındaki durum bilgisini sunar. Ayrıca, kaset ortamına ve ayarlarına ilişkin bilgi verir.

Paper Tray	Status	Size	Color	Type
Tray 1	Empty	A4 (210 x 297 mm)	White	Plain
Tray 2	Ready	Tabloid (11 x 17")	White	Plain
Tray 3	Almost Empty	Letter (8.5 x 11")	White	Plain
Tray 4 (Bypass)	Unknown	SRA3 (320 x 450 mm)	White	Plain

Paper Tray	Status
Output Tray	Ready

Bilgi Sayfaları

Bu seçeneği kullanarak, ColorQube™ 9301/9302/9303 hizmetlerine ve özelliklerine ilişkin bilgi sağlayan ayrı ayrı kılavuzlar yazdırılabilir.

Ayrıca kalite ve renk ayarlarının denetlenmesi için kullanılan örnek sayfalar da sunar.

Gereken raporu ya da örnek sayfasını, ardından **Yazdır**'i seçin.

Page Name
Configuration Report
Billing Summary
How to C Posters 10 Pages
Copy Guide 42 Pages
Fax Guide 32 Pages
Server Fax Guide 16 Pages
Workflow Scanning Guide 36 Pages
E-mail Guide 22 Pages
Internet Fax Guide 20 Pages

SMart eÇözümleri

SMart eÇözümleri faturalama, sarf malzemelerini izleme ve değiştirme ve sorun giderme sorunları için kullanıcıların verileri otomatik olarak Xerox'a göndermesini sağlar.

SMart eÇözümleri aşağıdaki özellikleri sağlar:

- **Meter Assistant™** - ölçer okumalarını ağa bağlı aygıtlar üzerinden otomatik olarak Xerox'a gönderir. Bu ölçer okuması bilgilerinin manuel olarak toplanmasını ve rapor edilmesini ortadan kaldırır.
- **Supplies Assistant™** - aygıtınızın mürekkep ve bileşen sarf malzemelerini yönetir ve fiili kullanımı izler.
- **Bakım Yardımcısı** - aygıtı izler ve tanılama bilgilerini ağ üzerinden Xerox'a gönderir. Xerox'la çevrimiçi sorun giderme oturumu gerçekleştirmek ve aygıt performansınız hakkındaki bilgileri indirmek için de Bakım Yardımcısını kullanabilirsiniz.

Billing Meter	Count
Black + Color Level 1 Impressions	0
Color Level 2 Impressions	0
Color Level 3 Impressions	0
Total Impressions	0

Meter Assistant™

Meter Assistant™ son faturalama ölçer iletiminde gönderilen baskıların tarihleri, saatleri ve sayıları da dahil olmak üzere ayrıntılı bilgi sağlar. Ölçer verileri Xerox hizmet yönetim sisteminde kaydedilir. Ölçülen hizmet sözleşmelerinin faturalandırılması ve yazıcı performansına göre sarf malzemesinin kullanımını değerlendirmek için kullanılır.

Aşağıdaki değişiklikler konusunda sizi uyarması için e-posta bildirimleri ayarlanabilir:

- **Rapor edilen faturalama ölçer okumaları** - faturalama ölçer okumaları meydana geldiğinde bir uyarı oluşturulur. Aygıtınızı Xerox İletişim Sunucusu tarafından talep edildiğinde ölçer okumalarını otomatik olarak sağlayacak şekilde yapılandırabilirsiniz.
- **SMart eÇözümleri kaydı iptal edildi** - "Kayıtlı" durumundan "Kayıtlı Değil" durumuna bir değişiklik olduğunda bir uyarı oluşturulur.
- **SMart eÇözümleri iletişim hatası meydana geldi** - bir iletişim hatası gerçekleştiğinde, bir uyarı oluşturulur.

Meter Assistant™ ayarlarını yapılandırma hakkında daha fazla bilgi için, bkz. [Sistem Yönetim Kılavuzu](#).

Supplies Assistant™

Supplies Assistant™ aygıtınızın mürekkep ve bileşen sarf malzemelerini önceden önlem alacak şekilde yönetmenizi sağlayarak hiç bitmemelerini mümkün kılar. Sarf malzemeleri kullanımını izler ve fiili kullanıma bağlı olarak otomatik olarak sarf malzemeleri siparişi verir.

Xerox'a gönderilen en güncel sarf malzemeleri kullanım bilgileri de görüntülenebilir. En son bilgilerin görüntülediğinden emin olmak için, **Yenile** düğmesine basın.

Supplies Assistant™ ayarlarını yapılandırma hakkında daha fazla bilgi için, bkz. [Sistem Yönetim Kılavuzu](#).



The screenshot shows the Supplies Assistant interface. It features a navigation menu on the left with options like Status, Welcome, Description & Alerts, Billing Information, Usage Counters, Configuration Report, Supplies, Triage, Information Pages, and SMart eSolutions. The main area displays 'Device Communication Status' with a 'Communication Failure' warning. Below this, there are three tabs: MeterAssistant®, SuppliesAssistant®, and Maintenance Assistant. The SuppliesAssistant® tab is active, showing a table of ink and component status.

ColorQube Ink	Consumed
Black Ink	0
Cyan Ink	0
Magenta Ink	0
Yellow Ink	0

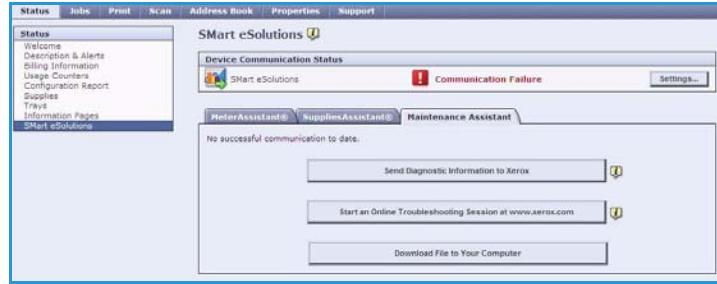
Component	%Life Remaining
Cleaning Unit	Unknown
Document Feeder Feed Roller	Unknown

Bakım Yardımcısı

Bakım Yardımcısı aygıtınızı izler ve olası sorunlar için Xerox destek hizmetlerini uyarır. Bildirim, sorun giderme ve onarım işlemini otomatik hale getirerek aygıt çalışmama süresini minimum düzeye indirir.

- Bir sorun gerçekleştiğinde, sorun giderme etkinliklerinde yardımcı olan Xerox'a bilgileri anında göndermek için **Tanımlama Bilgilerini Xerox'a Gönder...** seçeneğini kullanabilirsiniz.
- Aygıt sorunlarını çözecek talimatı anında almak üzere Xerox web sitesine erişmek için, **www.xerox.com'da Çevrimiçi Sorun Giderme oturumunu başlat...** düğmesini kullanın.
- Aygıt kullanımı ve aygıtınızda gerçekleşen herhangi bir sorun hakkında ayrıntılı bilgileri içeren CSV dosyasını kaydetmek veya görüntülemek için, **Dosyayı Bilgisayarınıza İndirin...** düğmesini kullanın.
- En yeni durum bilgileri görüntülemek için, **Yenile** düğmesine basın.

Bakım Yardımcısı ayarlarını yapılandırma hakkında daha fazla bilgi için, bkz. [Sistem Yönetim Kılavuzu](#).

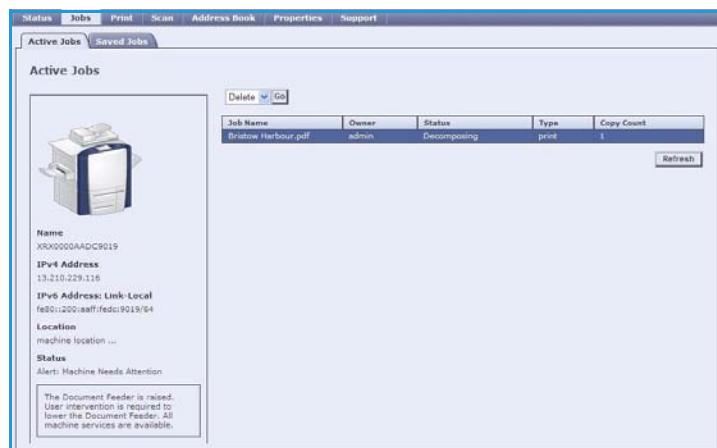


İşler

İşler seçeneği, aygıtınızın *İş Listesi*'nde tamamlanmamış tüm işler ve Kaydedilen İşler hakkındaki bilgileri sunar.

Etkin İşler

Bu seçeneği işinizin durumunu denetlemek için kullanın. *Tamamlanmamış İşler* listesi mevcut işin bir listesini ve işlerin ayrı ayrı durumunu görüntüler.



Kaydedilen İşler

Aygıt belleğine kaydedilmiş işlere, *Kaydedilen İşler* seçeneği kullanılarak erişilebilir. Bir *Kaydedilen İş*, seçilip yazdırılabilir, silinebilir, kopyalanabilir ya da taşınabilir.

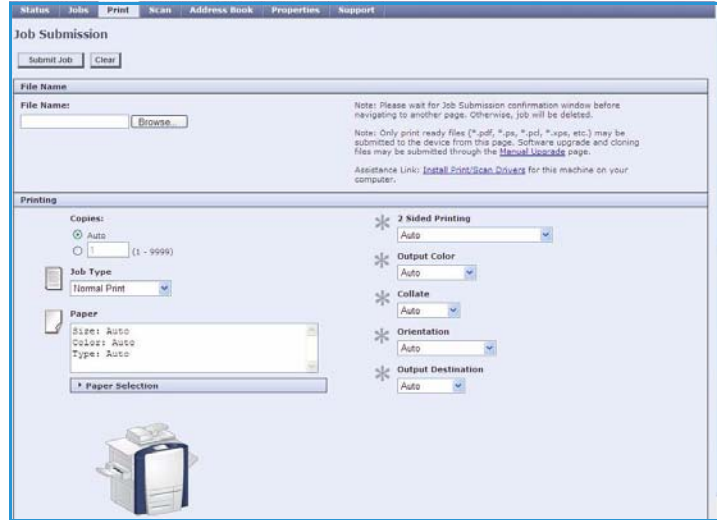
Kaydedilen İşler oluşturma ve bunları yönetme hakkında daha fazla bilgi için, bkz. [Yazdır ile Kullanmak için İşleri Kaydetme...](#) sayfa 203.

Yazdır

Yazdır seçeneği PDF veya PostScript dosyası gibi yazdırmaya hazır bir işi internet üzerinden yazıcıya göndermenizi sağlar. İş masaüstünüzden ya da uzak bir konumdan gönderebilirsiniz.

İş Gönderme seçeneğini kullanmak için:

- Yazdırılması gereken işin dosya adını girin ya da dosyayı bulmak için **Gözet** seçeneğini kullanın.
- Yazdırma seçeneklerini gerektiği gibi programlayın.
- İş, İnternet üzerinden yazıcıya göndermek için **İş Gönder**'i seçin.

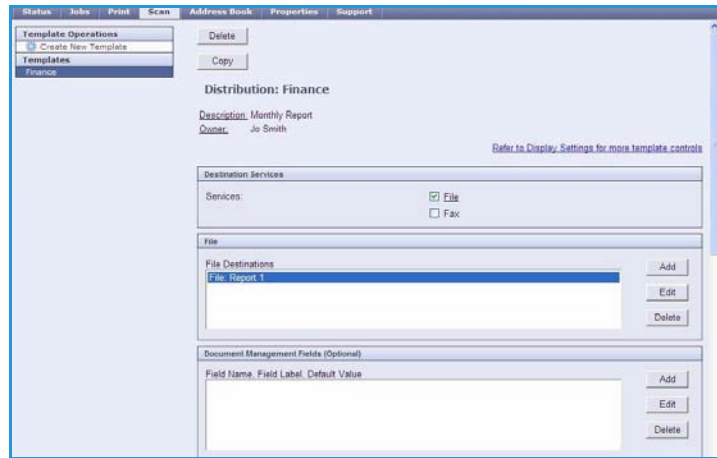


Tara

Tara seçeneği, İnternet Services kullanılarak oluşturulmuş tüm *İş Akışı Tarama* şablonlarının bir listesini görüntüler.

İş Akışı Tarama şablonları oluşturmak, değiştirmek, kopyalamak ya da silmek için *Tara* seçeneklerini kullanın.

Tara seçenekleri hakkında daha fazla bilgi için [İş Akışı Tarama](#) kılavuzuna bakın.



Adres Defteri

Aygıt iki tür adres defterini destekler:

- Dahili: LDAP (Basit Dizin Erişimi Protokolü) hizmetleri tarafından sunulan genel bir adres defteri.
- Genel: Bir CSV (Virgülle Ayrılan Değerler) dosyası biçiminde kaydedilen adların ve adreslerin bir listesinden oluşturulan bir adres defteri.

Adres Defteri sekmesi, Genel Adres Defteri'ni ayarlamak ve yönetmek için kullanılır. Aygıtın dosyanın içindekileri okuyabilmesi için dosyanın CSV (Virgülle Ayrılan Değerler) biçiminde olması gerekir. Aygıt hem LDAP sunucusuna hem de Genel Adres Defteri'ne erişebilir. Her ikisi de yapılandırılmışsa, kullanıcıya, e-posta alıcılarını seçmek için iki adres defterinden birini belirleme seçeneği sunulacaktır.



Adres Defterleri hakkında daha fazla bilgi için [Sistem Yöneticisi Kılavuzu](#)'na bakın.

Özellikler

Özellikler seçeneği aygıtı yüklemek ve kurmak için tüm ayarları, kurulumları ve varsayılan değerleri içerir. Bunlar bir kullanıcı adı ve parola ile korunur ve sadece Sistem Yöneticiniz tarafından değiştirilmelidir.

Aygıtınızı yapılandırma hakkında daha fazla bilgi için, [Sistem Yöneticisi Kılavuzu](#)'na bakın.

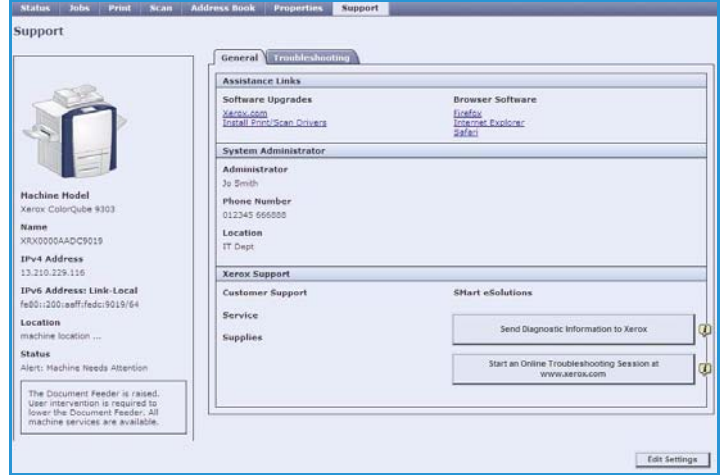


Destek

Destek seçeneği **Genel** ve **Sorun Giderme** sekmelerini içerir.

Genel sekmesi Sistem Yöneticinizin adını ve telefon numarasını ve *Müşteri Desteği* ve *Sarf Malzemeleri* için kullanacağınız telefon numaralarını görüntüler.

Aygıt sorunlarını tanımlamaya ve çözmeye yardımcı olacak raporlara ve bilgilere erişmek için, **Sorun Giderme** sekmesini kullanın.



Yardım

Yardım ekranlarını görüntülemek için **Yardım** düğmesini seçin.

Yardım ekranlarının yapısı, Internet Services seçeneklerinin yapısına karşılık gelir.

Yardım sayfasının solundaki menüyü, Internet Services'taki tüm özelliklerin ve işlevlerin açıklamaları ve talimatları için kullanın.