

CentreWare[®]

Drucker- und Faxtreiber-Handbuch



Für Windows
Version 5.57



Erstellt von:
Xerox Corporation
Global Knowledge & Language Services
800 Phillips Rd., Building 845-17S
Webster, NY 14580-9791
USA

Übersetzung:
The Document Company Xerox
GKLS European Operations
Bessemer Road
Welwyn Garden City
Hertfordshire AL7 1HE
England

8. März 2004

Copyright © 2004 Xerox Corporation. Alle Rechte vorbehalten.

Gedruckt in Großbritannien.

XEROX[®], The Document Company[®], das digitalisierte X[®], CentreWare[®] und sämtliche in dieser Publikation genannten Produktbezeichnungen sind Marken der XEROX CORPORATION.

Alle weiteren Produktnamen und Abbildungen in diesem Handbuch sind Marken der jeweiligen Hersteller und werden anerkannt.

Inhaltsverzeichnis

Kapitel 1	CentreWare Drucker- und Faxtreiber für Microsoft Windows	1-1
	Komponenten dieser Version	1-2
	Überblick über Drucker- und Faxtreiber	1-3
	CentreWare-Druckertreiber	1-4
	Arten von Druckertreibern	1-5
	PostScript	1-5
	PCL	1-5
	Bezug der CentreWare Drucker- und Faxtreiber	1-6
	CentreWare Drucker- und Faxtreiber-CD	1-6
	Internet-Download	1-7
	DocuTech PPD-Dateien	1-7
	Anwendungen der CentreWare-Druckertreiber	1-8
	Xerox Druckerkonfigurationsprogramm	1-8
	Xerox Druckerinstallationsprogramm	1-8
	Dokumentation zu Drucker- und Faxtreibern	1-9
	CentreWare Drucker- und Faxtreiber-Handbuch für Windows	1-9
	Hilfe	1-9
	Internet-Support	1-10
	Hotline	1-10
	Weitere Tipps	1-10
Kapitel 2	Windows-Druckertreiber installieren	2-1
	Hardwarevoraussetzungen	2-2
	Druckertreiber	2-2
	Xerox Windows Treiber-Installer	2-2
	Netzwerkumgebungen	2-3
	Druckertreiber in Windows-Netzwerken installieren	2-4

Direkte Installation	2-5
Verteilte Installation	2-12
Point-and-Print-Installation	2-24
Druckertreiber in anderen Netzwerken installieren	2-25
Druckertreiber konfigurieren	2-25
Standard-Treibereinstellungen vorkonfigurieren	2-25
Installiertes Zubehör über die Workstation konfigurieren	2-28
Installationsdateien auf der CD finden	2-30
Windows-Druckertreiber deinstallieren	2-31
Windows NT	2-31
Windows 2000/XP	2-32
Kapitel 3 Druckertreiber optimal verwenden	3-1
Treiberstruktur	3-2
Allgemeine Registerkarten	3-3
Standard-Registerkarten	3-4
Treiber-Hilfe	3-5
Kurzübersichten	3-5
Kapitel 4 Fehlerbehebung	4-1
Fehlerbehebung	4-2



CentreWare Drucker- und Faxtreiber für Microsoft Windows

Bei CentreWare handelt es sich um eine Software, die die leistungsstarken Funktionen des Xerox Systems auf Ihren Desktop bringt. CentreWare bietet eine einzigartige Bedienungsoberfläche, die uneingeschränkt den Zugriff auf sowie die Überwachung und die Kontrolle jedes Xerox Systems von jedem angeschlossenen Arbeitsplatz aus erlaubt. Mit den interaktiven Treibern von CentreWare ist das Drucken und Senden von Faxnachrichten von Ihrem Desktop aus mühelos und einfach auszuführen.

Dieses Handbuch richtet sich an Administratoren, die CentreWare-Druckertreiber installieren und konfigurieren. Außerdem enthält es allgemeine Hinweise für Benutzer zur Verwendung der mit den Treibern der Xerox Systeme verfügbaren Druckoptionen, mit deren Hilfe sie ihre Produktivität steigern können.

Kapitelübersicht:

- *Komponenten dieser Version* 1-2
- *Überblick über Drucker- und Faxtreiber* 1-3
- *Bezug der CentreWare Drucker- und Faxtreiber* 1-6
- *DocuTech PPD-Dateien* 1-7
- *Anwendungen der CentreWare-Druckertreiber* 1-8
- *Dokumentation zu Drucker- und Faxtreibern* 1-9
- *Hotline* 1-10

Komponenten dieser Version

Die CentreWare-Version der DocuTech-Druckertreiber unterstützt folgende Funktionen und Hardware:

- Xerox DocuTech 100/120 C/P
- Xerox DocuTech 100/120 Produktionssysteme (Pro)
- Grafisch verbesserte PostScript- und PCL-Druckertreiber. Im Druckertreiber können Optionen für Material/Ausgabe, Bildqualität, Layout und Aufdruck, Deckblätter, Leerblätter und Sonderseiten ausgewählt werden.
- Installer für Xerox Druckertreiber. Mehrere Druckertreiber können gleichzeitig konfiguriert und installiert werden.
- Finisher (Zubehör bei einigen Modellen)
- Funktionshinweise und Funktionsübersichten, die über das Hilfe-System aufgerufen werden können, beschreiben ausgewählte Druckoptionen und wo sich diese in den Druckertreibern befinden.

Überblick über Drucker- und Faxtreiber

Ein Drucker- und Faxtreiber ist ein Programm, mit dem Dokumente, die in Anwendungsprogrammen (wie Textverarbeitung, Tabellenkalkulation oder Grafikprogramm) erstellt wurden, auf einem bestimmten Drucker ausgegeben werden können. Jeder Druckertyp benötigt spezifische Befehle, um Dokumente richtig ausdrucken und Sonderfunktionen nutzen zu können. Aus diesem Grund werden für verschiedene Arten von Druckern eigene Druckertreiber benötigt, damit sie richtig funktionieren.

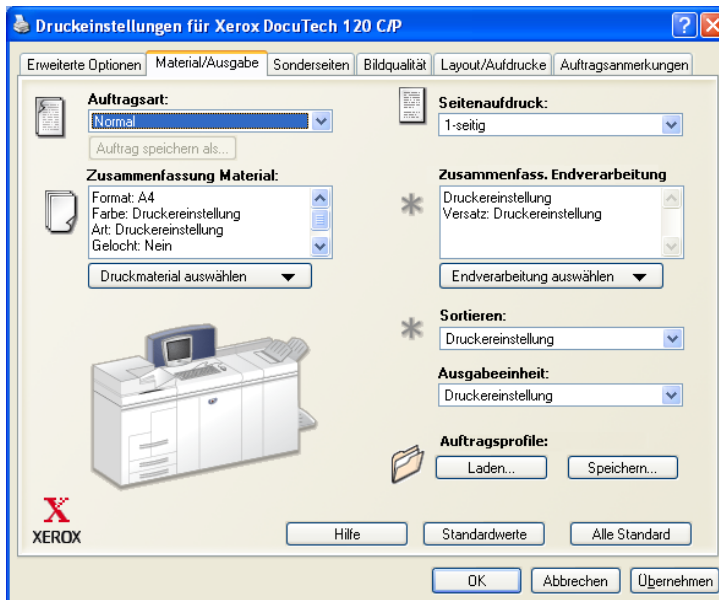
CentreWare-Druckertreiber ermöglichen die Druckausgabe auf einem vernetzten Document Centre von einer Arbeitsstation aus. Die CentreWare-Druckertreiber verfügen über eine Vielzahl von Funktionen zur individuellen Gestaltung von Druckaufträgen.

Die verfügbare Fax-Funktionalität ist abhängig vom verwendeten Xerox System. Nicht alle Xerox Drucker unterstützen Netzwerkdruck und LAN-Fax (Fax-Versand direkt vom Desktop aus). Detaillierte Hinweise sind der jeweiligen Gerätedokumentation zu entnehmen. Weitere Fax-Funktionalität kann bei den verschiedenen Gerätemodellen mithilfe externer Softwareanwendungen konfiguriert werden.

CentreWare-Druckertreiber

Bei CentreWare-Druckertreibern werden sämtliche Optionen auf Registerkarten angeordnet. Diese Druckertreiber wurden speziell für Xerox Produkte entwickelt. CentreWare-Treiber stehen für Windows NT/2000/XP-Workstations zur Verfügung.

HINWEIS: Abbildungen des Treibers sind nur repräsentativ. In Abhängigkeit vom Betriebssystem und Modell weichen die Optionen und Symbole leicht voneinander ab.



Xerox Druckertreiber

Arten von Druckertreibern

Die CentreWare-Druckertreiber sind in folgenden Druckformaten verfügbar: PostScript 3, PCL 5e und PCL 6 (XL).

HINWEIS: In dieser CentreWare-Version steht kein PCL 6-Treiber für Windows NT zur Verfügung.

PostScript

PostScript ermöglicht größere Flexibilität bei der Skalierung und Bearbeitung von Schriftbildern sowie höhere Präzision bei professionellen Grafiken. PostScript bietet darüber hinaus verschiedene Arten der Fehlerbehebung und Optionen für die Schriftartersetzung.

PCL

PCL (Printer Command Language) verfügt im Allgemeinen über weniger Funktionen als PostScript. Die Verwendung von PCL ermöglicht jedoch eine schnellere Auftragsverarbeitung.

Bezug der CentreWare Drucker- und Faxtreiber

In der folgenden Tabelle werden die von dieser CentreWare-Version unterstützten Xerox Druckermodelle sowie die für die Betriebssysteme Windows NT/2000/XP verfügbaren Druckertreiber aufgeführt.

CentreWare-Druckertreiber (Windows NT*/2000/XP)	Xerox System	Bezug über
PostScript PCL 5e PCL 6 (XL)* *Nicht verfügbar für Windows NT	DocuTech 120 C/P DocuTech 100 C/P DocuTech 120 Pro DocuTech 100 Pro	CD/Internet

CentreWare-Druckertreiber für DocuTech 120/100 C/P und 120/100 Pro

CentreWare Drucker- und Faxtreiber-CD

Die Installationsdateien für die Xerox Druckertreiber befinden sich auf der *CentreWare Drucker- und Faxtreiber-CD*.

Updates und zusätzliche Informationen können auf der Xerox Website unter www.xerox.de abgerufen werden.

Internet-Download

Xerox Druckertreiber können von der Xerox Website unter www.xerox.de heruntergeladen werden. Auf dieser Website stehen die Installationsdateien für sämtliche Xerox Druckermodelle zur Verfügung.

► Druckertreiber herunterladen:

- 1 Die Xerox Website aufrufen und auf **Support & Treiber** am oberen Seitenrand klicken.
- 2 Die Xerox Produktfamilie in das Suchen-Textfeld eingeben und auf **Suchen** klicken.
- 3 Das Xerox System in der Liste der Treiber und Downloads auswählen und auf **Treiber und Downloads** klicken.
- 4 Mithilfe der jeweiligen Dropdown-Listen das Betriebssystem (Windows) und die Sprache für den Druckertreiber auswählen.
- 5 In der Treiber-Liste auf den Treiber klicken, der heruntergeladen werden soll.
- 6 Endbenutzer-Lizenzvertrag lesen und die Bedingungen durch Klicken auf die entsprechende Schaltfläche akzeptieren.
- 7 Im Dialogfeld *Datei laden* auf **Speichern** klicken.
- 8 Einen Speicherort für die zum Download ausgewählte Datei angeben und auf **Speichern** klicken.
- 9 Sobald der Download abgeschlossen ist, die in *Kapitel 1* enthaltenen Anweisungen zur Installation von Druckertreibern befolgen.

DocuTech PPD-Dateien

PPD-Dateien (PPD = PostScript Printer Description; dt.: PostScript-Druckerbeschreibung) sind Textdateien mit Parametern, die die speziellen Funktionen eines PostScript-Druckertreibers beschreiben.

Xerox stellt für sämtliche Xerox Druckermodelle PostScript-PPD-Dateien (PostScript 3) zur Verfügung. Sie werden automatisch bei der Installation des PostScript-Druckertreibers installiert.

Anwendungen der CentreWare-Druckertreiber

Die *CentreWare Drucker- und Faxtreiber-CD* umfasst folgende Anwendungen:

- Xerox Druckerkonfigurationsprogramm
- Xerox Druckerinstallationsprogramm

Xerox Druckerkonfigurationsprogramm

Das Xerox Druckerkonfigurationsprogramm wurde für Systemadministratoren entwickelt, die Standard-Konfigurationsdateien so einrichten möchten, dass Benutzer schnell und bequem ihre Druckertreiber installieren können.

Xerox Druckerinstallationsprogramm

Das Xerox Druckerinstallationsprogramm eignet sich für Benutzer, die die Druckertreibereinstellungen des Systemadministrators vor der Installation der Treiber ändern möchten. Systemadministratoren können dieses Programm verwenden, um Druckertreiber direkt auf einem PC oder einem Netzwerkservers zu installieren.

Dokumentation zu Drucker- und Faxtreibern

CentreWare Drucker- und Faxtreiber-Handbuch für Windows

Dieses Handbuch richtet sich an Administratoren, die CentreWare-Druckertreiber installieren und einrichten. Außerdem richtet es sich an Benutzer, die weitere Informationen über Druckertreiber und deren Installation erhalten möchten.

Das CentreWare Drucker- und Faxtreiber-Handbuch liegt in elektronischem Format (PDF) auf der *CentreWare Drucker- und Faxtreiber-CD* vor. Wird das Treiberhandbuch zum Zeitpunkt der Installation ausgewählt, ist es auf der Workstation des Benutzers unter ...\\Programme\\Xerox\\<Name des Xerox Systems> zu finden.

Auf der *CentreWare Drucker- und Faxtreiber-CD* ist außerdem eine englische Version von Adobe Acrobat Reader enthalten. Diese Software kann auf den meisten nicht-englischen Windows-Systemen (Ausnahme: Windows 2000) eingesetzt werden. Anderssprachige Versionen des Acrobat Reader sind auf der Adobe-Website verfügbar: www.adobe.com/products/acrobat/readstep2.html.

Hilfe

Die Online-Hilfe dient als primäre Quelle für Informationen zur Verwendung von Druckertreibern. Die Hilfe für CentreWare-Druckertreiber kann über die Hilfe-Schaltflächen und die *kontextgebundene Hilfe* aufgerufen werden. In der Hilfe werden Kurzübersichten für Druckertreiber, Beschreibungen von Merkmalen, schrittweise Anleitungen, Informationen zu Xerox Systemen, Anweisungen zur Problemlösung und Kundendiensthinweise bereitgestellt.

Kurzübersichten für Druckertreiber:

- **Funktionsübersicht:** Die Funktionsübersicht verschafft einen Überblick über die Vielzahl von Funktionen des Druckertreibers, mit denen die Druckausgabe von Dokumenten optimiert werden kann.
- **Funktionshinweise:** Die Funktionshinweise verschaffen einen Überblick über ausgewählte Druckoptionen wie z. B. „Aufdrucke“, „Broschürenlayout“ und „Heften“.

Die Kurzübersichten liegen im PDF-Format von Adobe vor.

Internet-Support

Die Website von Xerox befindet sich im Internet unter www.Xerox.com. Sie enthält Produktinformationen zu Xerox Systemen, Produktüberblicke und Support sowie aktuelle Informationen über neue Versionen der CentreWare-Druckertreiber.

Hotline

Für weitere Fragen können Sie sich telefonisch an das Xerox Welcome Centre wenden. Vor dem Anruf die Seriennummer des Geräts ermitteln (auf dem Metallrahmen hinter der vorderen Tür) und im nachstehend abgebildeten Feld notieren.

Seriennummer des Xerox Systems:

Die Telefonnummern des Xerox Welcome Centre sind in der folgenden Tabelle aufgelistet. Fehlt die Welcome Centre-Telefonnummer für das Land des Benutzers, wird sie bei der Installation des Xerox Systems mitgeliefert. Sie sollte in der freien Zeile unten eingetragen werden.

Telefonnummern des Welcome Centre:	
USA	800-821-2797
KANADA	800-939-3769 (800-93-XEROX)

Weitere Tipps

Zusätzliche Tipps und technische Informationen zu Druckertreibern sind auf der Xerox Website unter www.Xerox.com verfügbar. Das gewünschte Produkt suchen und den Dokumentationsabschnitt aufrufen. In den Dokumenten in diesem Abschnitt werden spezielle Verfahren zur Bedienung und Konfiguration des Druckers sowie Anwendungshinweise für Xerox Systeme behandelt.



Windows-Druckertreiber installieren

Die CentreWare-Druckertreiber unterstützen die speziellen Funktionen der Xerox Systeme und ermöglichen ein schnelles und effizientes Drucken vom Desktop aus. In diesem Kapitel sind Installationsanweisungen für alle aktuellen Windows-Umgebungen enthalten.

Kapitelübersicht:

- *Hardwarevoraussetzungen* 2-2
- *Direkte Installation* 2-5
- *Verteilte Installation* 2-12
- *Konfigurationsdateien für mehrere Benutzergruppen verwalten* 2-22
- *Unterstützte Treibersprachen* 2-23
- *Point-and-Print-Installation* 2-24
- *Druckertreiber konfigurieren* 2-25
- *Standard-Treibereinstellungen vorkonfigurieren* 2-25
- *Installiertes Zubehör über die Workstation konfigurieren* 2-28
- *Installationsdateien auf der CD finden* 2-30
- *Windows-Druckertreiber deinstallieren* 2-31

Hardwarevoraussetzungen

Druckertreiber

- Die Mindestvoraussetzungen für die verschiedenen CentreWare-Druckertreiber können voneinander abweichen. Für die einzelnen Druckertreiber wird jedoch nicht mehr als 14 MB freier Festplattenspeicher benötigt.
- Internet Explorer 5.01 oder höher muss auf der Workstation für NT-, 2000- und XP-Treiber mit erweiterter Bedienungsoberfläche installiert sein.

Xerox Windows Treiber-Installer

Der Xerox Windows Treiber-Installer umfasst zwei Programme: das Xerox Druckerkonfigurationsprogramm und das Xerox Druckerinstallationsprogramm.

Zum Installieren dieser Dienstprogramme müssen Sie in Windows NT/2000/XP Administratorrechte haben. Das System, in dem Sie die Dienstprogramme installieren, muss die folgenden Voraussetzungen erfüllen:

- Internet Explorer 5.0 oder höher
- Installation und Ausführung des Microsoft TCP/IP-Druckdienstes, um in einer Windows NT-Umgebung einen Peer-To-Peer-Anschluss durchzuführen.
- Installation von Service Pack 2 auf Windows 2000-Systemen
- Installation von Service Pack 4 auf Windows NT-Systemen

Netzwerkumgebungen

Peer-To-Peer

In einer Peer-To-Peer-Umgebung wird ein Druckertreiber auf einer Arbeitsstation installiert, die direkt mit dem Drucker verbunden ist. Der Druckertreiber ist nur auf der Arbeitsstation installiert. In dieser Netzwerkumgebung verwalten die Benutzer der Arbeitsstationen ihre eigenen Druckerstandardwerte und -konfigurationen, sodass die Werte individuell eingestellt werden können.

Über Druckserver

In einer Druckserver-Umgebung wird ein Druckertreiber auf einem Server installiert und von anderen Servern und Arbeitsstationen im Netzwerk gemeinsam genutzt. Dabei wird der Druckertreiber vom Server auf die Arbeitsstation geladen. In dieser Netzwerkumgebung verwaltet im Allgemeinen der Netzwerkadministrator die Druckerstandardwerte und -konfigurationen.

Druckertreiber in Windows-Netzwerken installieren

Zur Installation von Xerox Druckertreibern und anderen Komponenten in Windows-Umgebungen stehen Ihnen drei Verfahren zur Verfügung.

Direkte Installation

Mithilfe des Xerox Druckerinstallationsprogramms können Xerox Druckertreiber schnell und bequem für Netzwerkdrucker installiert werden. Dabei können Einstellungen für mehrere Druckertreiber konfiguriert und die Treiber direkt auf einem PC bzw. Druckserver installiert werden, vorausgesetzt bei dem Benutzer handelt es sich um einen Systemadministrator oder um einen Benutzer, der über die *CentreWare Drucker- und Faxtreiber-CD* verfügt bzw. das Verzeichnis auf dem Netzwerk kennt, in dem der CD-Inhalt gespeichert ist.

Verteilte Installation

Den Inhalt der *CentreWare Drucker- und Faxtreiber-CD* auf das Netzwerk kopieren. (Siehe *Installationsdateien auf der CD finden* auf Seite 2-30.) Das Xerox Druckerkonfigurationsprogramm öffnen, eine Konfigurationsdatei einrichten und ein Installationsdateien-Paket mit der Konfigurationsdatei an die entsprechenden Benutzer verteilen. Die Benutzer können jetzt mit der Installation der Druckertreiber auf den jeweiligen PCs beginnen. (Siehe *Verteilte Installation* auf Seite 2-12 zur Durchführung einer verteilten Installation.)

Point-and-Print-Installation

Den Inhalt der *CentreWare Drucker- und Faxtreiber-CD* auf das Netzwerk kopieren. Anschließend können die Treiber lokal installiert sowie Geräte- und Dokumenteinstellungen geändert (*Standard-Treibereinstellungen vorkonfigurieren* auf Seite 2-25) und auf den Server kopiert werden, um von mehreren Benutzern verwendet werden zu können (*Point-and-Print-Installation* auf Seite 2-24).

Direkte Installation

Mithilfe des Xerox Druckerinstallationsprogramms können Druckertreiber mit einem Peer-To-Peer- bzw. einem Druckserver-Anschluss konfiguriert und installiert werden.

Zur Ausführung des Xerox Druckerinstallationsprogramms sind Administratorrechte erforderlich. Um Treiber auf einen Netzwerksver installieren zu können, muss das Xerox Druckerinstallationsprogramm auf dem Netzwerksver ausgeführt werden. Es ist nicht möglich, die Treiber von einem remoten Standort aus zu installieren.

Direkte Installation mit einem Peer-To-Peer-Anschluss

► Druckertreiber mit einem Peer-To-Peer-Anschluss konfigurieren und installieren:

- 1 Die *CentreWare Drucker- und Faxtreiber-CD* in das CD-ROM-Laufwerk einlegen. Das AutoRun-Programm zeigt die verfügbaren Optionen an.
-oder-
Falls AutoRun auf Ihrer Workstation deaktiviert ist, zuerst „Arbeitsplatz“ öffnen und dann auf das CD-ROM-Laufwerk doppelklicken. Auf die Datei *Setup.exe* doppelklicken. Das AutoRun-Programm zeigt die verfügbaren Optionen an.
- 2 Eine Sprache wählen und auf **OK** klicken.
- 3 Auf **Drucker- und Faxtreiber > Windows Druckertreiber installieren** klicken. Das Dialogfeld „Xerox Druckerinstallationsprogramm“ wird eingeblendet.
- 4 Auf der Registerkarte *Willkommen* die Sprache auswählen, in der das Programm angezeigt werden soll.

- 5 Auf der Registerkarte *Konfiguration* eine Sprache für den Druckertreiber auswählen.

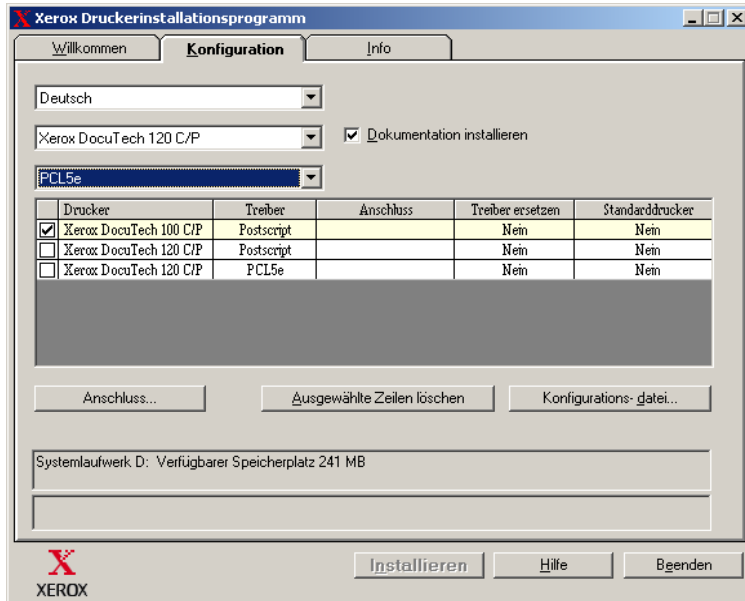


Abbildung 2-1: Das Xerox Druckerinstallationsprogramm: Registerkarte „Konfiguration“

- 6 Ein Druckermodell auswählen.
- 7 Einen oder mehrere Treiber wählen. Im Konfigurationsinformationfeld werden die ausgewählten Drucker und Treiber aufgeführt.

- 8 Die Option **Dokumentation installieren** auswählen, um das *CentreWare Drucker- und Faxtreiber-Handbuch* auf Ihrer Workstation zu installieren. Das Dokument wird im Verzeichnis ...\\Programme\\Xerox\\<Name des Xerox Systems> abgelegt.
- 9 Einen Drucker aus dem Informationsfeld wählen. Alternativ können mehrere Drucker des gleichen Modells gewählt werden, wenn für diesen Drucker ein PS- und ein PCL-Treiber installiert werden sollen.
- 10 Auf **Anschluss...** klicken. Das Dialogfeld „Anschluss“ wird eingeblendet.

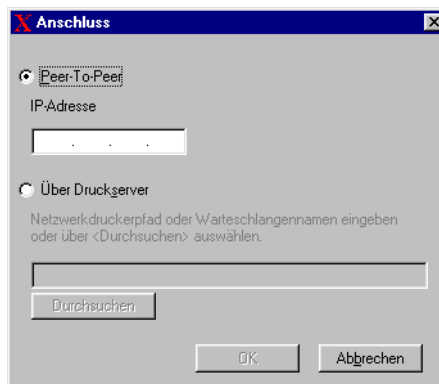


Abbildung 2-2: Das Dialogfeld „Anschluss“. Die Option „Peer-To-Peer“ ist aktiviert.

- 11 **Peer-To-Peer** aktivieren.
- 12 Die IP-Adresse des Xerox Systems eingeben und auf **OK** klicken.
Der Drucker wird mit einem Peer-To-Peer-Anschluss konfiguriert und die IP-Adresse des Druckers wird der Spalte *Anschluss* im Konfigurationsinformationfeld hinzugefügt.

HINWEIS: Nachdem der Drucker mit einer Anschlussart konfiguriert wurde, wird das Kontrollkästchen für den Drucker im Konfigurationsinformationfeld deaktiviert. Nun kann ein anderer Drucker zum Konfigurieren ausgewählt werden.

- 13 In den Spalten *Treiber ersetzen* und *Standarddrucker* die Auswahl vornehmen. Auf die entsprechende Zelle klicken, um zwischen den Optionen zu wechseln.
- 14 Auf **Installieren** klicken. Eine Nachricht wird eingeblendet. Sie gibt an, wann der Installationsvorgang beendet sein wird.

Direkte Installation über Druckserver-Anschluss

► Druckertreiber über einen Druckserver-Anschluss konfigurieren und installieren:

- 1 Die *CentreWare Drucker- und Faxtreiber-CD* in das CD-ROM-Laufwerk einlegen. Das AutoRun-Programm zeigt die verfügbaren Optionen an.
-oder-
- 2 Falls AutoRun auf Ihrer Workstation deaktiviert ist, zuerst „Arbeitsplatz“ öffnen und dann auf das CD-ROM-Laufwerk doppelklicken. Auf die Datei *Setup.exe* doppelklicken. Das AutoRun-Programm zeigt die verfügbaren Optionen an.
- 3 Eine Sprache wählen und auf **OK** klicken.
- 4 Auf **Drucker- und Faxtreiber > Windows Druckertreiber installieren** klicken. Das Dialogfeld „Xerox Druckerinstallationsprogramm“ wird eingeblendet.
- 5 Auf der Registerkarte *Willkommen* die Sprache auswählen, in der das Programm angezeigt werden soll.

- 6 Auf der Registerkarte *Konfiguration* eine Sprache für den Druckertreiber auswählen.

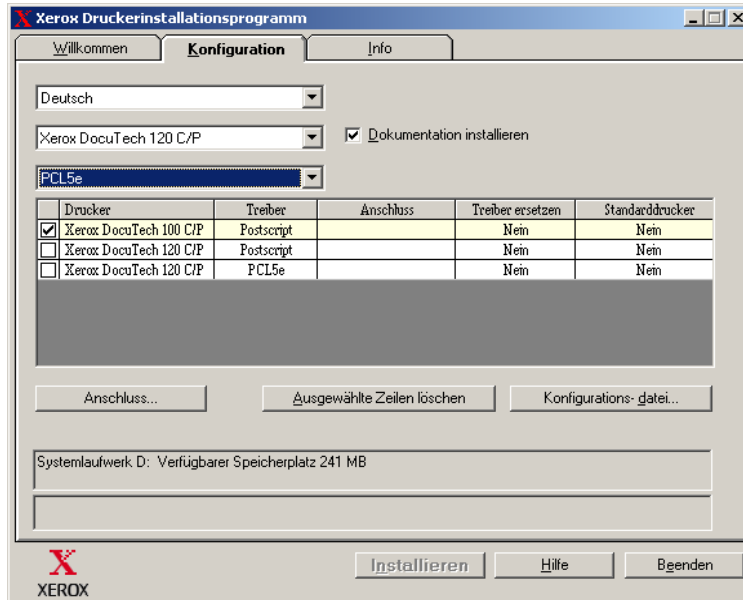


Abbildung 2-3: Das Xerox Druckerinstallationsprogramm: Registerkarte „Konfiguration“

- 7 Ein Druckermodell auswählen.
- 8 Einen oder mehrere Treiber wählen. Im Konfigurationsinformationfeld werden die ausgewählten Drucker und Treiber aufgeführt.
- 9 Die Option **Dokumentation installieren** auswählen, um das *CentreWare Drucker- und Faxtreiber-Handbuch* auf Ihrer Workstation zu installieren. Das Dokument wird im Verzeichnis ...\\Programme\\Xerox\\<Name des Xerox Systems> abgelegt.

- 10 Aus dem Informationsfeld einen Drucker auswählen.

HINWEIS: Es kann jeweils immer nur ein Druckermodell konfiguriert werden (z. B. DocuTech 120 C/P PostScript). Nachdem der Drucker mit einer Anschlussart konfiguriert wurde, wird das Kontrollkästchen für den Drucker im Konfigurationsinformationefeld deaktiviert. Es kann nun ein anderer Treiber für den gleichen Drucker ausgewählt sowie ein Anschluss konfiguriert werden. Es kann aber auch ein anderer Drucker zum Konfigurieren ausgewählt werden.

- 11 Auf **Anschluss...** klicken. Das Dialogfeld „Anschluss“ wird eingeblendet.

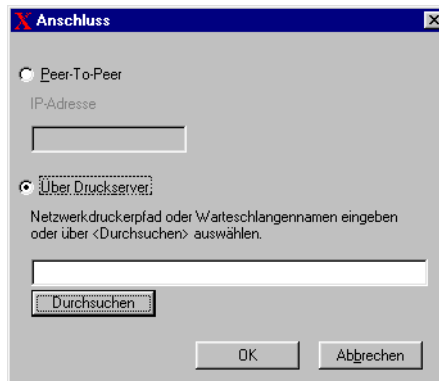


Abbildung 2-4: Das Dialogfeld „Anschluss“. Die Option „Über Druckserver“ ist aktiviert.

- 12 **Über Druckserver** aktivieren.
- 13 Um einen Anschluss zu konfigurieren, den Pfad für einen freigegebenen Drucker eingeben oder über die Schaltfläche **Durchsuchen** nach einem freigegebenen Drucker suchen. Auf **OK** klicken. Der Netzwerkpfad für den Drucker wird der Spalte *Anschluss* im Konfigurationsinformationefeld hinzugefügt und der Drucker wird über den Netzwerkdruckserver konfiguriert.

HINWEIS: Nachdem der Drucker mit einer Anschlussart konfiguriert wurde, wird das Kontrollkästchen für den Drucker im Konfigurationsinformationefeld deaktiviert. Es kann nun ein anderer Treiber für den gleichen Drucker ausgewählt sowie ein Anschluss konfiguriert werden. Es kann aber auch ein anderer Drucker zum Konfigurieren ausgewählt werden.

- 14 In den Spalten *Treiber ersetzen* und *Standarddrucker* die Auswahl vornehmen. Auf die entsprechende Zelle klicken, um zwischen den Optionen zu wechseln.
- 15 Auf **Installieren** klicken. Eine Nachricht wird eingeblendet. Sie gibt an, wann der Installationsvorgang beendet sein wird.

Verteilte Installation

Die Verfahren zur verteilten Installation wurden für Systemadministratoren entwickelt, die Standard-Konfigurationsdateien so einrichten möchten, dass Benutzer ausgewählte Druckertreiber installieren können. Mithilfe des Xerox Druckerkonfigurationsprogramms können Benutzer den Treiberinstallationsvorgang an die Bedürfnisse Ihrer Organisation anpassen:

- **Verwenden der vorkonfigurierten Datei:** Xerox stellt zusammen mit dem Konfigurationsprogramm eine vorkonfigurierte Datei zur Verfügung, die Standardeinstellungen für die Treiber aller unterstützten Druckermodelle umfasst.
- **Anpassen von Treibereinstellungen:** Mithilfe des Konfigurationsprogramms können für jeden Treiber eigene Standardeinstellungen festgelegt werden.
- **Verwalten verschiedener Benutzergruppen:** Das Erstellen und Speichern von verschiedenen Konfigurationsdateien ermöglicht die konsistente Treiberverteilung an verschiedene Benutzergruppen.

Die Ausführung der verteilten Installation umfasst vier Schritte:

- 1 Dateien auf das Netzwerk kopieren
- 2 Installationsdateien konfigurieren
- 3 Installationsdateien verteilen
- 4 Druckertreiber auf einem PC installieren

Dateien auf das Netzwerk kopieren

Zum Konfigurieren des Installationspakets, das an Benutzer zur Installation von Druckertreibern auf deren PCs geschickt wird, muss der Inhalt der *CentreWare Drucker- und Faxtreiber-CD* in ein Verzeichnis auf dem Netzwerk gespeichert werden.

► Druckertreiber kopieren:

- 1 Die *CentreWare Drucker- und Faxtreiber-CD* in das CD-ROM-Laufwerk einlegen.
- 2 Den Inhalt der *CentreWare Drucker- und Faxtreiber-CD* in ein Verzeichnis auf dem Netzwerk kopieren.
- 3 Den Ordner des CD-Stammverzeichnisses auf dem Netzwerk freigeben.

Installationsdateien konfigurieren

Mit dem Xerox Druckerkonfigurationsprogramm lässt sich eine Konfigurationsdatei (Teil des Installationsdateien-Pakets, das an Benutzer gesendet wird) einfach und bequem einrichten. Dieses Programm bietet dem Benutzer eine Vielzahl von Möglichkeiten. Benutzer können z. B. Druckertreiber für jedes unterstützte Druckermodell auswählen, einen Netzwerkanschluss für einen Drucker einrichten, wählen, ob Treiber ersetzt werden sollen und ob ein bestimmter Drucker als Standarddrucker eingerichtet werden soll. Ihnen steht außerdem die Option zur Verfügung, die Druckertreiber gleichzeitig in mehreren Sprachen zu konfigurieren.

Zum Einrichten der Konfigurationsdatei können die Benutzer eigene Optionen auswählen oder die von Xerox zur Verfügung gestellte *vorkonfigurierte Datei* verwenden.

Vorkonfigurierte Datei

Diese Datei wird von Xerox mit allen Treibern für jedes unterstützte Druckermodell vorkonfiguriert. Die Vorkonfiguration sieht für die Spalte „Treiber ersetzen“ die Option *Nein* vor und für die Spalte „Standarddrucker“ die Option *Nein*.

Wird auf die Schaltfläche *Vorkonfigurierte Datei* geklickt und eine der XeroxPrintersToInstall[Sprache].xml-Dateien ausgewählt, werden die vorkonfigurierten Einstellungen für jedes Druckermodell dem Konfigurationsinformationfeld hinzugefügt. Anschließend können folgende Schritte ausgeführt werden:

- Vorkonfigurierte Einstellungen ändern
- Drucker löschen
- Anchlusseinstellungen konfigurieren
- Automatische Installation konfigurieren
- Option „Dokumentation installieren“ aktivieren

Siehe *Unterstützte Treibersprachen* auf Seite 2-23 für weitere Informationen über die Datei XeroxPrintersToInstall[Sprache].xml und über die unterstützten Druckertreibersprachen.

HINWEIS: Beim Speichern der Datei werden die vorkonfigurierten Einstellungen von den neuen Einstellungen überschrieben.

Anschlussarten einrichten

Mit dem Xerox Druckerkonfigurationsprogramm lassen sich Konfigurationsdateien für mehrere Drucker einrichten, die mit verschiedenen Anschlussarten konfiguriert sein können. Beispiel: Ein Drucker verfügt über einen Peer-To-Peer-Anschluss, ein anderer Drucker über einen Druckserver-Anschluss. Die folgenden Ausführungen beschreiben zuerst die Schritte eines Konfigurationsprozesses für einen Peer-To-Peer-Anschluss und anschließend für einen Druckserver-Anschluss.

► Eine Konfigurationsdatei einrichten:

- 1 Die *CentreWare Drucker- und Faxtreiber-CD* in das CD-ROM-Laufwerk einlegen. Das AutoRun-Programm wird aufgerufen.
- 2 Eine Sprache wählen und auf **OK** klicken.
- 3 Auf **Zubehör > Xerox Druckerkonfigurationsprogramm** klicken. Das Dialogfeld „Xerox Druckerkonfigurationsprogramm“ wird eingeblendet.
- 4 Auf der Registerkarte *Willkommen* die Sprache auswählen, in der das Programm angezeigt werden soll.

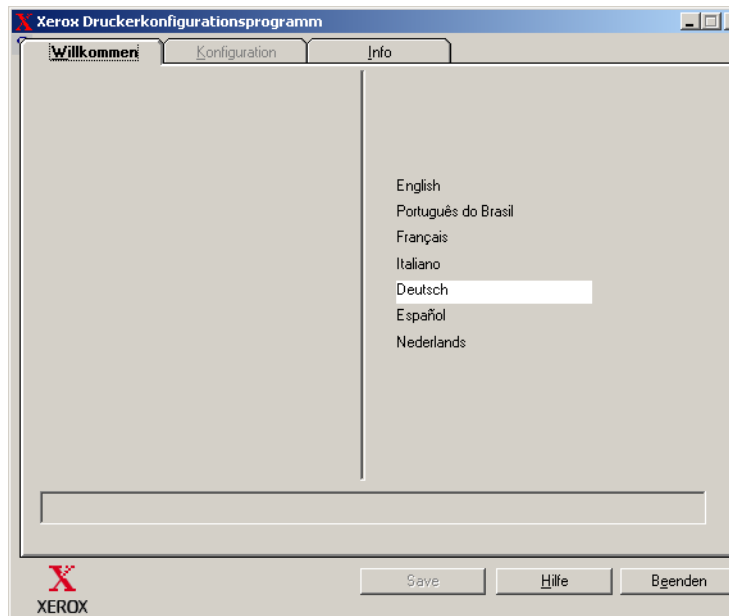


Abbildung 2-5: Das Xerox Druckerkonfigurationsprogramm: Registerkarte „Willkommen“

- 5 Auf der Registerkarte *Konfiguration* eine oder mehrere Sprachen auswählen, mit der ein Treiber konfiguriert werden soll.

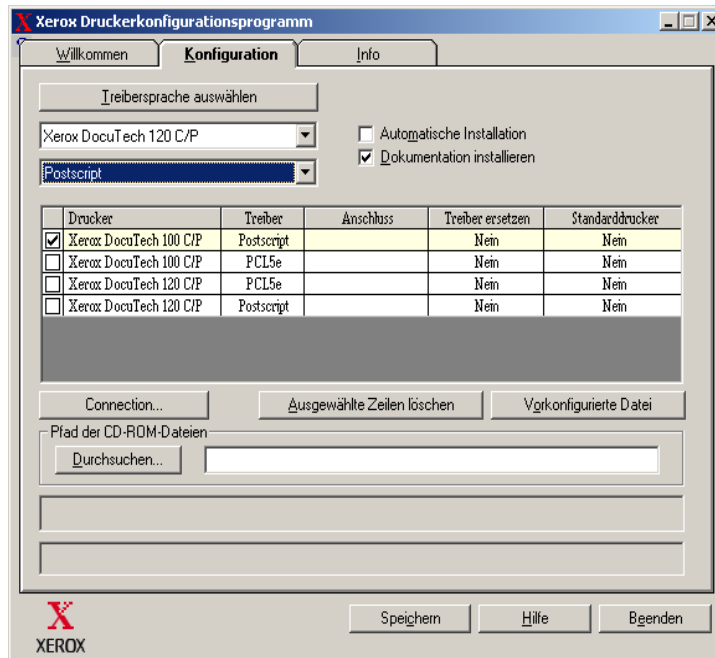


Abbildung 2-6: Das Xerox Druckerkonfigurationsprogramm: Registerkarte „Konfiguration“

- 6 Ein Druckermodell auswählen.
- 7 Einen Treiber wählen. Im Konfigurationsinformationfeld werden die ausgewählten Druckermodelle und Treiber aufgeführt.
- Für diesen Drucker können auch andere Treiber gewählt werden. An dieser Stelle ist es außerdem möglich, andere Drucker und Treiber zu wählen. Diese Informationen werden dem Konfigurationsinformationfeld hinzugefügt.

- 8 Eine der folgenden Optionen aktivieren:
- **Automatische Installation:** Diese Option vereinfacht die Installation für den Benutzer. Nachdem der Benutzer die von Ihnen gesendete Zip-Datei mit den Konfigurations- und Installationsdateien geöffnet hat und auf die Datei *Install.exe* klickt, werden die Druckertreiber automatisch auf der Workstation des Benutzers installiert.
 - **Dokumentation installieren:** Bei Aktivierung dieser Option wird das *CentreWare Drucker- und Faxtreiber-Handbuch* auf Ihrer Workstation installiert. Das Dokument wird im Verzeichnis ...\\Programme\\Xerox\\<Name des Xerox Systems> abgelegt.
- 9 Einen Drucker aus dem Informationsfeld wählen.

HINWEIS: Es kann jeweils immer nur ein Drucker und Treiber konfiguriert werden. Nachdem der Drucker mit einer Anschlussart konfiguriert wurde, wird das Kontrollkästchen für den Drucker im Konfigurationsinformationenfeld deaktiviert. Es kann nun ein anderer Treiber für den gleichen Drucker ausgewählt sowie ein Anschluss konfiguriert werden. Es kann aber auch ein anderer Drucker zum Konfigurieren ausgewählt werden.

- 10 Auf **Anschluss...** klicken. Das Dialogfeld „Anschluss“ wird eingeblendet. Als

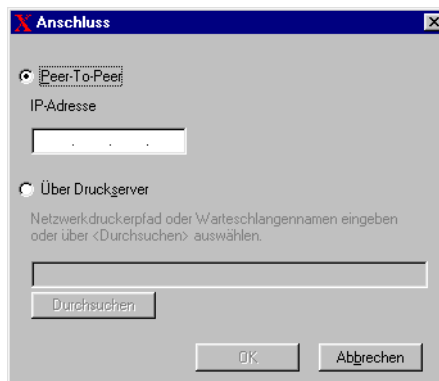


Abbildung 2-7: Das Dialogfeld „Anschluss“. Die Option „Peer-To-Peer“ ist aktiviert.

Anschlussart die Option **Peer-To-Peer** oder die Option **Über Druckserver** wählen und mithilfe der dazugehörigen Dialogfelder die Einrichtung abschließen.

Peer-To-Peer

- a) **Peer-To-Peer** aktivieren.
- b) Die IP-Adresse des Xerox Systems eingeben und auf **OK** klicken. Der Drucker wird mit einem Peer-To-Peer-Anschluss konfiguriert und die IP-Adresse des Druckers wird der Spalte *Anschluss* im Konfigurationsinformationefeld hinzugefügt.

HINWEIS: Nachdem der Drucker mit einer Anschlussart konfiguriert wurde, wird das Kontrollkästchen für den Drucker im Konfigurationsinformationefeld deaktiviert. Nun kann ein anderer Drucker zum Konfigurieren ausgewählt werden.

Über Druckserver

- a) **Über Druckserver** auswählen.
- b) Um einen Anschluss zu konfigurieren, den Pfad für einen freigegebenen Drucker eingeben oder über die Schaltfläche **Durchsuchen** nach einem freigegebenen Drucker suchen.
- c) Auf **OK** klicken. Der Netzwerkpfad für den Drucker wird der Spalte *Anschluss* im Konfigurationsinformationefeld hinzugefügt und der Drucker wird über den Netzwerkdruckserver konfiguriert.

Nachdem der Drucker mit einer Anschlussart konfiguriert wurde, wird das Kontrollkästchen für den Drucker im Konfigurationsinformationefeld deaktiviert. Es kann nun ein anderer Treiber für den gleichen Drucker ausgewählt sowie ein Anschluss konfiguriert werden. Es kann aber auch ein anderer Drucker zum Konfigurieren ausgewählt werden.

- 11 In den Spalten *Treiber ersetzen* und *Standarddrucker* die Auswahl vornehmen. Auf die entsprechende Zelle klicken, um zwischen den Optionen zu wechseln.
- 12 Auf **Durchsuchen** klicken, um ein Dialogfeld „Ordner suchen“ aufzurufen, mit dem das Netzwerk nach dem Speicherort der Druckertreiberdateien durchsucht werden kann.
- 13 Auf **OK** klicken, um den Pfad der Druckertreiberdateien der Konfigurationsdatei hinzuzufügen.
- 14 Auf **Speichern** klicken, um die Konfigurationsdatei zu speichern. Das Dialogfeld *Speichern unter* wird aufgerufen. Die Konfigurationsdatei in einem anderen Ordner als den Standardordner speichern, sonst wird die standardmäßige *vorkonfigurierte Datei* überschrieben.

Werden Konfigurationsdateien für mehrere Benutzergruppen verwaltet, siehe *Konfigurationsdateien für mehrere Benutzergruppen verwalten* auf Seite 2-22.
- 15 Auf **Speichern** klicken. Die vorgenommenen Einstellungen werden in der XeroxPrintersToInstall[Sprache].xml-Datei im Ordner ...\\Paket gespeichert.

Soll der Drucker in mehreren Sprachen konfiguriert werden, die Konfigurationsdatei jeweils nach Sprachen getrennt im Paket-Ordner speichern.

Weitere Informationen über die Datei XeroxPrintersToInstall[Sprache].xml siehe *Unterstützte Treibersprachen* auf Seite 2-23.

Installationsdateien verteilen

Nachdem eine oder mehrere Konfigurationsdateien eingerichtet und im Ordner *Paket* gespeichert wurden, kann das Installationspaket zur Installation von Druckertreibern an Benutzer verteilt werden. Wenn gewünscht, dabei eine der folgenden Nachrichten senden, je nachdem, ob es sich bei der Installation um eine automatische Installation oder eine Installation durch den Benutzer handelt.

Automatische Installation - Nachricht an Benutzer

Im Anhang finden Sie eine Zip-Datei, mit der Sie Druckertreiber installieren können.

- 1 Datei in einem temporären Ordner oder in einem Ordner auf dem Desktop speichern.
- 2 Datei dekomprimieren.
- 3 Auf die Datei **Install.exe** doppelklicken. Die Installation der Druckertreiber wird automatisch durchgeführt.

Installation durch Benutzer - Nachricht an Benutzer

Im Anhang finden Sie eine Zip-Datei, mit der Sie Druckertreiber installieren können.

- 1 Datei in einem temporären Ordner oder in einem Ordner auf dem Desktop speichern.
- 2 Datei dekomprimieren.
- 3 Auf die Datei **XPIU.exe** doppelklicken. Das Dialogfeld „Xerox Druckerinstallationsprogramm“ wird eingeblendet.
- 4 Auf der Registerkarte *Willkommen* eine Sprache auswählen, in der das Programm angezeigt werden soll.
- 5 Auf der Registerkarte *Konfiguration* die Treibersprache wählen.
- 6 Auf die Schaltfläche **Hilfe** klicken, um das Hilfe-System aufzurufen.
- 7 Aus dem Inhaltsverzeichnis der Hilfe das Hilfethema **Schrittweise Anleitungen: Installieren eines Xerox Druckertreibers** öffnen.
- 8 Mit den Anweisungen der folgenden Anleitung fortfahren: **So installieren Sie Druckertreiber mithilfe der Standardeinstellungen der Konfigurationsdatei.**

Druckertreiber auf einem PC installieren

Sobald Sie von Ihrem Systemadministrator die Zip-Datei zur Druckertreiberinstallation erhalten haben, können Druckertreiber auf zwei Arten auf dem PC installiert werden:

- Automatische Installation
- Installation durch Benutzer

Automatische Installation

Ihr Systemadministrator sendet eine Zip-Datei mit den Installationsdateien zur Durchführung der automatischen Installation Ihrer Druckertreiber.

▶ **Druckertreiber automatisch installieren:**

- 1 Datei in einem temporären Ordner oder in einem Ordner auf dem Desktop speichern.
- 2 Datei dekomprimieren.
- 3 Auf die Datei **Install.exe** doppelklicken. Die Installation der Druckertreiber wird automatisch durchgeführt.

Installation durch Benutzer

Der Systemadministrator sendet Ihnen eine Zip-Datei mit allen zur Installation Ihrer Druckertreiber benötigten Dateien. Unter diesen Dateien befindet sich eine Konfigurationsdatei mit allen Druckertreibereinstellungen.

▶ **Druckertreiber mithilfe der Standardeinstellungen der Konfigurationsdatei installieren:**

- 1 Die von Ihrem Systemadministrator erhaltene Zip-Datei zur Installation in einem temporären Ordner oder in einem Ordner auf dem Desktop speichern.
- 2 Datei dekomprimieren und auf die Datei **XPIU.exe** klicken. Das Dialogfeld „Xerox Druckerinstallationsprogramm“ wird eingeblendet.
- 3 Auf der Registerkarte *Willkommen* eine Sprache auswählen, in der das Programm angezeigt werden soll.
- 4 Auf der Registerkarte *Konfiguration* die Treibersprache auswählen.
- 5 Auf **Konfigurationsdatei** klicken.

- 6 **XeroxPrintersToInstall[Sprache].xml** öffnen. Die Druckertreiber mit den vom Systemadministrator vorkonfigurierten Standardeinstellungen werden im Konfigurationsinformationfeld aufgeführt. Siehe *Unterstützte Treibersprachen* auf Seite 2-23.
- 7 Auf **Installieren** klicken. Die Druckertreiber werden installiert.

Konfigurationsdateien für mehrere Benutzergruppen verwalten

Zur Verwaltung von Konfigurationsdateien für verschiedene Benutzergruppen, die unterschiedliche Drucker verwenden, können für jede Gruppe getrennte Konfigurationsdateien erstellt werden.

► Konfigurationsdateien für mehrere Benutzergruppen verwalten:

- 1 Die Anweisungen zum Einrichten einer Konfigurationsdatei für Benutzer befolgen. Siehe *Installationsdateien konfigurieren* auf Seite 2-14.
- 2 Die Datei für die jeweilige Benutzergruppe im entsprechenden Ordner für diese Gruppe speichern.
- 3 Zum Informationsfeld zurückkehren, den Konfigurationsprozess für die nächste Benutzergruppe wiederholen und die Datei im entsprechenden Ordner für diese Gruppe speichern.

Beispiel: Für Gruppe A - die Konfigurationsdatei im Pfad ...*Gruppe A \ Paket \ XeroxPrintersToInstall[Sprache].xml* speichern. Für Gruppe B - die Konfigurationsdatei im Pfad ...*Gruppe B \ Paket \ XeroxPrintersToInstall[Sprache].xml* speichern.

HINWEIS: Für jede unterstützte Sprache steht jeweils nur eine Konfigurationsdatei zur Verfügung (*XeroxPrintersToInstall[Sprache].xml*). Nicht den Namen ändern. Wird der Name geändert, erkennt das Xerox Druckerinstallationsprogramm die Datei nicht. Das Speichern einer Datei mit dem gleichen Namen unter einem gemeinsamen Ordner führt dazu, dass die bisherigen Konfigurationseinstellungen überschrieben werden.

Unterstützte Treibersprachen

Die Druckertreiber können gleichzeitig in mehreren Sprachen konfiguriert werden. Auf der Registerkarte *Konfiguration* auf die Schaltfläche *Treibersprache auswählen* klicken. Eine Liste mit unterstützten Sprachen wird eingeblendet. Aus dieser Liste die gewünschten Sprachen auswählen.

Beim Speichern Ihrer Einstellungen auf der Registerkarte *Konfiguration* wird für jede ausgewählte Sprache eine Konfigurationsdatei (*XeroxPrintersToInstall[Sprache].xml*) erstellt.

Beispiel: *XeroxPrintersToInstallDEU.xml* für einen in Deutsch konfigurierten Treiber oder *XeroxPrintersToInstallITA.xml* für einen in Italienisch konfigurierten Treiber.

Wird eine Sprache gewählt, die nicht auf dem Betriebssystem eines Benutzers gefunden werden kann, wird Englisch zur Standardsprache für den Treiber. In der folgenden Liste werden die unterstützten Sprachen zusammen mit deren Kürzel aufgelistet, die in der Konfigurationsdatei *XeroxPrintersToInstall[Sprache].xml* verwendet werden.

Unterstützte Sprachen und deren Kürzel

ENU	Englisch (USA)	NLD	Niederländisch
FRA	Französisch	ITA	Italienisch
DEU	Deutsch	PTB	Portugiesisch (Brasilien)
ESN	Spanisch		

Point-and-Print-Installation

Das folgende Verfahren basiert darauf, dass vor der Ausführung von Point-and-Print ein Xerox System auf einem Netzwerkserver mit dem entsprechenden CentreWare Druckertreiber installiert worden ist.

Wenn Geräte- und Dokumenteinstellungen für NT/2000/XP-Druckertreiber standardisiert werden sollen, vor der Installation *Standard-Treibereinstellungen vorkonfigurieren* auf Seite 2-25 lesen.

► Point-and-Print-Installation ausführen:

- 1 An der Client-Workstation auf das gewünschte Xerox Netzwerksystem mithilfe der **Netzwerkumgebung** (NT/2000/XP) zugreifen. Den Pfad für Ihren Drucker angeben.
- 2 Eine der folgenden Aktionen durchführen:
 - Auf das Xerox System-Symbol doppelklicken. An der Eingabeaufforderung die Option zur Druckertreiberinstallation wählen.
-oder-
 - Mit der rechten Maustaste auf das Xerox System-Symbol klicken. An der Eingabeaufforderung die Option zur Druckertreiberinstallation wählen.
-oder-
 - Auf das Xerox System-Symbol klicken. Das Druckersymbol mithilfe von Drag-and-Drop in den Druckerordner ziehen. (Dies wird nicht empfohlen.)
- 3 Die entsprechenden Dateien für das ausgewählte Xerox System auf die Client-Workstation herunterladen.

Druckertreiber in anderen Netzwerken installieren

Der Xerox Installer unterstützt sämtliche Windows-Netzwerke. Zur Durchführung der Installation von Treibern in anderen Netzwerken muss der Microsoft Windows-Assistent zur Druckerinstallation verwendet werden.

Druckertreiber konfigurieren

Um die Druckertreiber des Xerox Systems optimal nutzen zu können, müssen die Treiber so konfiguriert werden, dass sie das am Xerox System installierte Zubehör widerspiegeln. Treiber können mit einer der folgenden Methoden konfiguriert werden:

- Standard-*Geräte-* und *Dokumenteinstellungen* im Treiber vorkonfigurieren und den Treiber anschließend zur Installation verteilen.
- Installiertes Zubehör direkt an einer Workstation konfigurieren.

Standard-Treibereinstellungen vorkonfigurieren

Standardeinstellungen für Windows-Druckertreiber können standardisiert werden, bevor sie zur Installation auf einzelnen Workstations zur Verfügung gestellt werden. Zwei Kategorien von Treibereinstellungen können vorkonfiguriert werden:

- *Geräteeinstellungen*: Installiertes Zubehör wie z. B. ein Großraumbehälter oder Finisher.
- *Dokumenteinstellungen*: Dokumentoptionen wie z. B. Hochformat- oder Querformat-Ausrichtung, PostScript-Optionen usw.

Der Vorkonfigurationsprozess besteht aus dem Kopieren der Druckertreiberdateien von der CentreWare Drucker- und Faxtreiber-CD in ein Installationsverzeichnis auf dem Server, der Installation eines Treibers auf einer Workstation, der Auswahl der gewünschten Standardgeräte- und Dokumenteinstellungen, der Speicherung dieser Einstellungen im Treiber und dem Kopieren der Konfigurationsdatei in das Installationsverzeichnis auf dem Server, um die alten Standardwerte zu überschreiben.

HINWEIS: Dieser Prozess kann in Windows- und anderen Netzwerkumgebungen (z. B. NetWare) durchgeführt werden und sollte zunächst an einer einzelnen Workstation ausgeführt werden, um den Server nicht auszulasten oder möglicherweise zu überlasten. Nachdem der Vorkonfigurationsprozess an der Workstation abgeschlossen ist, werden die Dateien auf den Server kopiert.

► **Standardeinstellungen des Treibers ändern:**

- 1 Die *CentreWare Drucker- und Faxtreiber-CD* an einer Workstation in das CD-ROM-Laufwerk einlegen. Das AutoRun-Programm zeigt die verfügbaren Optionen an.

-oder-

Falls AutoRun auf Ihrer Workstation deaktiviert ist, zuerst „Arbeitsplatz“ öffnen und dann auf das CD-ROM-Laufwerk doppelklicken. Auf die Datei *Setup.exe* doppelklicken. Das AutoRun-Programm zeigt die verfügbaren Optionen an.

- 2 Eine Sprache wählen und auf **OK** klicken.
- 3 **CD durchsuchen** auswählen und die Druckertreiberdateien für Ihr Xerox System suchen. Zu Informationen über die Treiberdateien siehe *Installationsdateien auf der CD finden* auf Seite 2-30.
- 4 Druckertreiberdateien für Ihr Xerox System in das Installationsverzeichnis für den Treiber auf den Server kopieren.
- 5 Druckertreiberdateien für Ihr Xerox System auf Ihrer Workstation installieren.

HINWEIS: Weitere Informationen zur Installation des Druckertreibers mit dem Xerox Druckerinstallationsprogramm befinden sich unter *Direkte Installation* auf Seite 2-5. Alternativ kann der Microsoft-Assistent zum Hinzufügen von Druckern verwendet werden.

- 6 Auf dem Desktop **Start > Einstellungen > Drucker** bzw. **Start > Drucker und Fax** auswählen und mit der rechten Maustaste auf den Drucker klicken.
- 7 **Eigenschaften** wählen.
- 8 Registerkarte „Konfiguration“ auswählen und Einstellungen wählen, die als Standardeinstellungen verwendet werden sollen.
- 9 Registerkarte „Geräteinstellungen“ auswählen und Einstellungen wählen, die als Standardeinstellungen verwendet werden sollen.
- 10 Auf der Registerkarte „Geräteinstellungen“ auf die Option **Standardwerte überschreiben/wiederherstellen** klicken.
- 11 **Einstellungen als Standard speichern** auswählen. Eine Speichern-Schaltfläche wird angezeigt.
- 12 Auf **Speichern** klicken. Die Konfigurations- und Geräteinstellungen werden als Standardeinstellungen gespeichert.

- 13 Sollen die Standard-Dokumenteinstellungen geändert werden, die folgenden Schritte ausführen. Andernfalls das Dialogfeld „Eigenschaften“ schließen und mit Schritt 14 fortfahren.
- a) Eine der folgenden Aktionen durchführen:
 - Bei 2000/XP-Treibern die Registerkarte „Allgemein“ auswählen und auf **Druckeinstellungen** klicken. Das Dialogfeld „Druckeinstellungen“ wird geöffnet.
 - Bei NT-Treibern das Dialogfeld „Eigenschaften“ schließen. Mit der rechten Maustaste auf den Drucker klicken und **Standard-Dokumenteinstellungen** auswählen.
 - b) Die gewünschten Optionen auf den verfügbaren Registerkarten auswählen.
 - c) Die Registerkarte „Erweiterte Optionen“ auswählen.
 - d) Die Option **Standardwerte überschreiben/wiederherstellen** erweitern.
 - e) **Einstellungen als Standard speichern** auswählen. Eine Speichern-Schaltfläche wird angezeigt.
 - f) Mit **Speichern** werden alle Einstellungen auf allen Registerkarten des Druckertreibers als Standardeinstellungen gespeichert.
- 14 Auf **OK** klicken, um das Dialogfeld „Druckeinstellungen“ und das Dialogfeld „Eigenschaften“ unter 2000/XP zu schließen, bzw. auf **OK** klicken, um das Dialogfeld „Standard-Dokumenteinstellungen“ unter NT zu schließen.
- 15 Die auf der Workstation erstellte Datei *treibername.dyc* im Verzeichnis \Windows\System32\Spool\Drivers\W32x86\3 (bei XP) bzw. \WinNT\System32\Spool\Drivers\W32x86\3 (bei 2000) oder \WinNT\System32\Spool\Drivers\W32x86\2 (bei NT) kopieren.
- 16 Die Datei *treibername.dyc* von Ihrem PC in das Installationsverzeichnis für den Treiber auf dem Server einfügen und die Datei *treibername.dyc* auf dem Server mit der neuen Datei überschreiben, die die vorkonfigurierten Standardeinstellungen für den Treiber enthält.

Alle Treiber, die über dieses Verzeichnis installiert werden, werden mit diesen ausgewählten Standardeinstellungen ausgestattet.

Installiertes Zubehör über die Workstation konfigurieren

Installiertes Zubehör kann direkt an einer Anwender-Workstation konfiguriert werden.

HINWEIS: Zum Ausführen dieser Schritte an der Workstation sind unter Umständen Administratorrechte erforderlich.

► Installiertes Zubehör manuell auf der Workstation konfigurieren:

- 1 Auf dem Desktop auf **Start > Einstellungen > Drucker** bzw. **Start > Drucker und Fax** klicken.
- 2 Mit der rechten Maustaste auf das Druckersymbol klicken und **Eigenschaften** auswählen.
- 3 Registerkarte **Konfiguration (Systemkonfiguration)** auswählen.

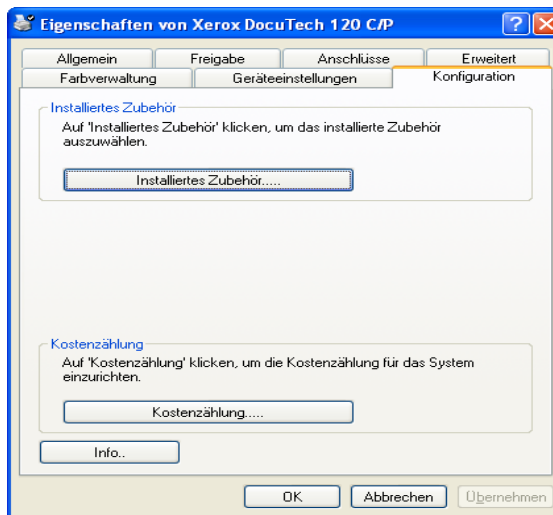


Abbildung 2-8: Das Dialogfeld „Eigenschaften“: Registerkarte „Konfiguration“

- 4 Auf die Schaltfläche **Installiertes Zubehör** klicken und die auf Ihrem Xerox System verfügbaren Optionen wählen.

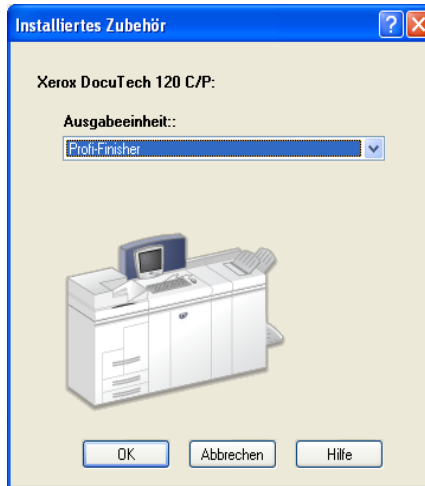


Abbildung 2-9: Das Dialogfeld „Installiertes Zubehör“

- 5 Auf **OK** klicken, um die Einstellungen zu speichern und auf **OK** klicken, um das Dialogfeld „Eigenschaften“ zu schließen.
- 6 Auf **OK** klicken, um den Druckertreiber zu schließen.

Installationsdateien auf der CD finden

Die Installationsdateien „.inf“ für Windows Postscript (PS)- und PCL-Druckertreiber befinden sich im Ordner *Drivers* auf der *CentreWare Drucker- und Faxtreiber-CD*. Um diese Dateien zu suchen oder darauf zuzugreifen, den Ordner *Drivers* aufrufen und den Ordner *Windows* sowie den Ordner für das gewünschte Xerox System-Modell öffnen (z. B. *DT120*).

Der Xerox System-Modell-Ordner umfasst einzelne nach Treibertypen (PS und PCL) und nach Windows-Betriebssystemen (NT, 2000 oder XP) kategorisierte Treiberordner. Die Installationsdateien (.inf) für einen Windows 2000 PostScript-Treiber für einen Kopierer/Drucker vom Typ DocuTech Pro 120 können daher folgendermaßen ermittelt werden:

```
...\Drivers \ Windows \ DT100_120 \ PS_120_W2K_XP \ x120ps.inf
```

Windows-Druckertreiber deinstallieren

HINWEIS: Vor der Deinstallation von CentreWare-Druckertreibern für Windows vergewissern, dass das Xerox System, das gelöscht werden soll, nicht der Standarddrucker ist. Ist das Xerox System der Standarddrucker, einen anderen Drucker als Standarddrucker auswählen.

Windows NT

► Windows NT-Druckertreiber deinstallieren:

- 1 Auf dem Desktop auf **Start** > **Einstellungen** > **Drucker** klicken.
- 2 Mit der rechten Maustaste auf das Symbol des Xerox Systems klicken, das gelöscht werden soll, und **Löschen** auswählen.
- 3 Es wird eine Bestätigungsmeldung eingeblendet. Auf **Ja** klicken, um den Druckertreiber zu löschen.
- 4 Die Workstation neu starten.

Windows 2000/XP

► Windows 2000- und Windows XP-Druckertreiber deinstallieren:

- 1 Auf dem Desktop auf **Start > Einstellungen > Drucker** bzw. **Start > Drucker und Fax** klicken.
- 2 Mit der rechten Maustaste auf das Symbol des Xerox Systems klicken, das gelöscht werden soll, und **Löschen** auswählen.
- 3 Es wird eine Bestätigungsmeldung eingeblendet. Auf **Ja** klicken, um den Druckertreiber zu löschen.
- 4 Es wird empfohlen, die Workstation neu zu starten.
- 5 Den Ordner „Drucker“ öffnen: **Start > Einstellungen > Drucker**.
- 6 Mit der rechten Maustaste in den leeren Bereich des Ordners klicken. Ein Dropdown-Menü wird eingeblendet.
- 7 **Servereigenschaften** auswählen. Ein *Eigenschaften*-Dialogfeld wird angezeigt.
- 8 Zur Registerkarte **Treiber** wechseln.
- 9 Den Druckertreiber auswählen, der entfernt werden soll.
- 10 **Entfernen** auswählen. Der Druckertreiber wird entfernt.
- 11 Die Workstation neu starten.



Druckertreiber optimal verwenden

Mit CentreWare-Druckertreibern kann nicht nur viel Zeit gespart, sondern auch die Produktivität gesteigert werden. Je nach Treibermodell und installierten Finisher-Optionen können diese Treiber über mehr als fünfunddreißig Optionen verfügen. Mithilfe dieser zahlreichen Optionen kann das Layout und die Druckausgabe eines Dokuments festgelegt werden.

Die Online-Hilfe dient als primäre Quelle für Informationen zur Verwendung von Druckertreibern. Über die Hilfe-Schaltflächen des Treibers kann die Hilfe jederzeit aufgerufen werden. Um Informationen zu einem bestimmten Steuerelement in einigen Treibern anzuzeigen, auf das Fragezeichen (?) im oberen rechten Bereich der Menüleiste des Dialogfelds klicken. Falls kein Fragezeichen im Treiber verfügbar ist, mit der rechten Maustaste auf den Titel der Funktion klicken, um die Popup-Hilfe anzuzeigen. Die Hilfe enthält außerdem zwei Kurzübersichten mit allen Treiberfunktionen. Sie stehen in einem druckbaren Format zur Verfügung und dienen als handliche Referenz.

Kapitelübersicht:

- *Treiberstruktur* 3-2
- *Registerkarten* 3-3
- *Treiber-Hilfe* 3-5
- *Kurzübersichten* 3-5

Treiberstruktur

Die Funktionen und Eigenschaften des Treibers befinden sich auf sechs Registerkarten: „Material/Ausgabe“, „Sonderseiten“, „Bildqualität“, „Layout/Aufdrucke“, „Erweiterte Optionen“ und „Auftragsanmerkungen“.

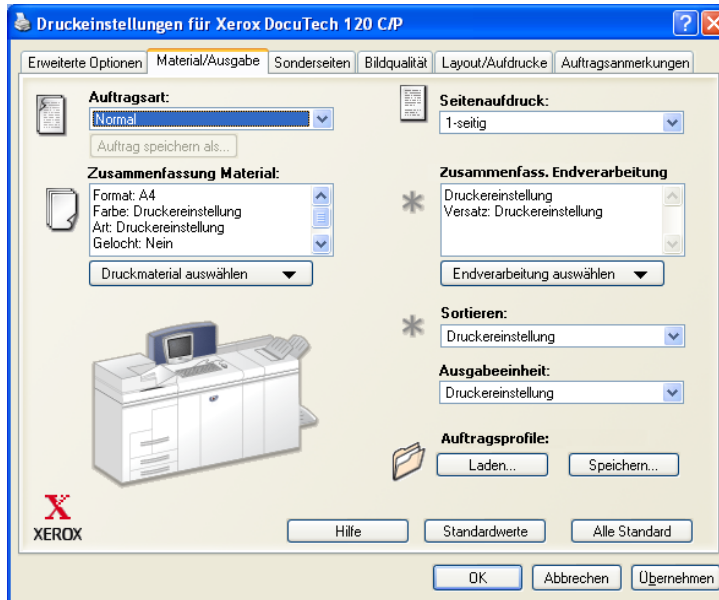


Abbildung 3-1: Druckertreiber-Bedienungsoberfläche

Die Funktionen auf den Registerkarten sind so angeordnet, dass beim Aufrufen des Treibers zunächst die am meisten verwendeten Funktionen angezeigt werden. Neben den Funktionen befinden sich kleine Symbole, die die Suche nach Funktionen erleichtern. Öffnen Sie die Dropdown-Liste oder klicken Sie auf das Symbol neben einer Funktion, um die Optionen dieser Funktion anzeigen zu lassen.

Registerkarten

Je nach Treibermodell und installiertem Zubehör variieren die Funktionen auf den Treiber-Registerkarten.

Allgemeine Registerkarten

Diese Treiber-Registerkarten werden über das Dialogfeld „Drucken“ der jeweiligen Anwendung geöffnet. Die auf diesen Registerkarten vorgenommenen Änderungen an den Treibereinstellungen gelten für das aktuelle Dokument und die aktuelle Anwendung und besitzen lediglich temporären Charakter.

Die Registerkarte *Material/Ausgabe* verfügt über die am häufigsten verwendeten Funktionen. Beispiele: Funktionen zum beidseitigen Bedrucken des Materials, zum Auswählen von bestimmten Materialien oder zum Halten von Druckaufträgen. Auf der Registerkarte „Material/Ausgabe“ befinden sich auch die Endverarbeitungsoptionen, wie z. B. „Sortieren“, „Heften“ oder „Falten“, die je nach installiertem Finisher-Gerät variieren.

Auf der Registerkarte *Sonderseiten* befinden sich die Funktionen zum Hinzufügen von Deckblättern, Leerblättern und Sonderseiten (wobei Material-/Seiteneigenschaften pro Seite angegeben werden können).

Die Registerkarte *Bildqualität* umfasst alle Funktionen, die zur Anpassung des Druckbilds verwendet werden können, wie z. B. „Verkleinern/Vergrößern“, „Helligkeit“ oder „Spiegeln“. Mit der Spiegeln-Funktion wird ein Druckbild an einer vertikalen Achse gespiegelt und daher spiegelverkehrt gedruckt.

Die Registerkarte *Layout/Aufdrucke* enthält alle Funktionen, mit der Einstellungen für Broschürenlayout und Aufdrucke vorgenommen werden können.

Die Registerkarte *Erweiterte Optionen* verfügt über Funktionen, die nach Aktivierung selten geändert werden, wie z. B. Funktionen für die Einrichtung benutzerdefinierter Materialformate, für TrueType-Schriftartoptionen, für Standardmaterialformate sowie für die Einrichtung von Xerox-Auftragsprofilen.

Auf der Registerkarte *Auftragsanmerkungen* können bestimmte Übertragungsinformationen und/oder Verarbeitungsmeldungen an einen Druckauftrag angehängt werden.

Standard-Registerkarten

Diese Treiber-Registerkarten werden über den Druckerordner geöffnet und sind möglicherweise nur mit Administratorrechten verfügbar. Vom Desktop aus **Start > Einstellungen > Drucker und Fax** auswählen. Mit der rechten Maustaste auf das Druckersymbol klicken und **Eigenschaften** auswählen.

Die Registerkarte *Geräteeinstellungen* des Dialogfelds „Eigenschaften“ enthält Funktionen zu Schriftarten- und PostScript-Einstellungen.

Die Standardeinstellungen können wie folgt geändert werden:

- Bei 2000/XP-Treibern die Konfiguration, die Optionen für das installierte Zubehör und die Geräteeinstellungen auswählen. Die Registerkarte *Allgemein* auswählen und auf **Druckeinstellungen** klicken. Das Dialogfeld „Druckeinstellungen“ wird geöffnet. Die gewünschten Optionen auswählen und die neuen Standardeinstellungen über die Option „Standardwerte überschreiben/wiederherstellen“ auf der Registerkarte *Erweiterte Optionen* auswählen.
- Bei NT-Treibern die Konfiguration, die Optionen für das installierte Zubehör und die Geräteeinstellungen auswählen. Die neuen Standardeinstellungen über die Option „Standardwerte überschreiben/wiederherstellen“ auf der Registerkarte *Geräteeinstellungen* speichern. Das Dialogfeld „Eigenschaften“ schließen. Mit der rechten Maustaste auf den Drucker klicken und **Standard-Dokumenteinstellungen** auswählen. Das Dialogfeld „Standard-Dokumenteinstellungen“ wird geöffnet. Die gewünschten Optionen auswählen und die neuen Standardeinstellungen über die Option „Standardwerte überschreiben/wiederherstellen“ auf der Registerkarte *Erweiterte Optionen* speichern.

Treiber-Hilfe

Die Online-Hilfe dient als primäre Quelle für Informationen zur Verwendung von Druckertreibern. Jede Treiber-Registerkarte verfügt über eine Hilfe-Schaltfläche zum bequemen Aufrufen der Hilfe. Über diese Hilfe-Schaltfläche können Informationen zu einer beliebigen Funktion auf der aktuellen oder einer anderen Registerkarte abgerufen werden. In der Hilfe wird u. a. ein Menü mit *schrittweisen Anleitungen* zu jeder Funktion bereitgestellt. Beispiel: Schrittweise Anleitungen zum Drucken einer Broschüre.

Die Hilfe enthält außerdem Anweisungen zur Problemlösung und Informationen über verschiedene Beschränkungen im Hinblick auf Materialformat, Materialart und Endverarbeitung.

Kurzübersichten

- **Funktionsübersicht:** Diese Übersicht dient dazu, detaillierte Hinweise zu Druckertreibern im Allgemeinen sowie zu deren Installationspfad und Verwendung zu geben. Die Übersicht gibt außerdem einen Überblick über die einzelnen Funktionen des Druckertreibers. Es empfiehlt sich, die Übersicht der verfügbaren Funktionen und deren Positionen im Druckertreiber als handliche Referenz zu drucken.
- **Funktionshinweise:** Diese Hinweise geben Auskunft darüber, wie mithilfe bestimmter Funktionen die Druckausgabe von Dokumenten optimiert werden kann. Es empfiehlt sich, diese Funktionshinweise als handliche Referenz zu drucken.



Fehlerbehebung

Anwendungs-, Geräte- und Netzwerkfehler können in einer Vielzahl von Situationen auftreten. In vielen Fällen lässt sich das Problem durch einen Neustart der Anwendung, des Computers oder des Druckers beheben. Dieses Kapitel enthält Tipps zur Fehlerbehebung von Problemen.

Kapitelübersicht:

- *Fehlerbehebung* 4-2

Fehlerbehebung

Tritt ein Problem wiederholt auf, die Fehlermeldung notieren und Informationen zur Beschreibung des Problems sammeln. Empfohlene Vorgehensweise:

- Genaue Definition des Problems. Wann, wo und wie tritt das Problem auf?
- Problem reproduzieren. Kann das Problem beliebig reproduziert werden, oder tritt es nur temporär auf?
- Andere Benutzer fragen, ob das Problem auch bei ihnen auftritt. Protokoll über das Auftreten des Problems führen.
- Daten nach Trends und gemeinsamen Attributen untersuchen, die mit dem Problem in Zusammenhang stehen können. Beispiel: Tritt das Problem nur auf einem bestimmten Drucker oder auf einer bestimmten Arbeitsstation/Netzwerkkonfiguration auf?
- Produktdokumentation, einschließlich der README-Dateien und der Fehlerbehebungsinformationen, auf ähnliche dokumentierte Probleme durchsuchen.

Wenn Ursache und Lösung eines Problems nicht bestimmt werden können, das Xerox Welcome Centre anrufen, um den Fehler zu melden. Dem Kundendiensttechniker die zusammengetragenen Informationen zum Problem zur Verfügung stellen.

Index

A

- Adobe Acrobat Reader 1-9
- Anschlussarten einrichten 2-15
- Anwendungen 1-8
- Automatische Installation
 - Info 2-17
 - Nachricht 2-20

C

- CentreWare-Drucker- und Faxtreiber
 - Anwendungen 1-8

D

- Dateien auf das Netzwerk kopieren 2-13
- Deinstallation
 - Windows-Druckertreiber 2-31
- Direkte Installation
 - Client/Server-Anschluss 2-8
 - Peer-To-Peer-Anschluss 2-5
- Drucker- und Faxtreiber
 - Anwendungen 1-8
 - Überblick 1-3
- Druckertreiber
 - Hardwarevoraussetzungen 2-2
 - Installieren 2-4
 - Konfigurieren 2-25
 - Registerkarten 3-3

- Druckertreiber konfigurieren 2-25
- Druckertreiber optimal verwenden 3-1

F

- Fehlerbehebung 4-2
- Finden der Installationsdateien auf der CD 2-30

H

- Hardwarevoraussetzungen
 - Druckertreiber 2-2
 - Installer 2-2
- Hilfe für Drucker- und Faxtreiber 1-9

I

- Installationsdateien
 - Auf CD finden 2-30
- Installationsdateien konfigurieren 2-14
- Installationsdateien verteilen 2-20
 - Installationsnachricht an Benutzer 2-20
 - Installationsnachricht bei automatischer Installation 2-20
- Installationsnachricht an Benutzer 2-20
- Installer
 - Hardwarevoraussetzungen 2-2
- Installieren
 - Direkte Installation 2-4

Druckertreiber 2-4
Druckertreiber auf einem PC 2-21
Verteilte Installation 2-4
Installiertes Zubehör konfigurieren
Manuell 2-25

K

Konfigurationsdateien für mehrere
Benutzergruppen verwalten 2-22

M

Maßnahmen zur Fehlerbehebung 4-1

N

Neuerungen in dieser Version 1-2

P

PCL 1-5
Point-and-Print 2-24
PostScript 1-5
PPD-Dateien
DocuTech 1-7

R

Registerkarten
Druckertreiber 3-3

S

Sprachen
Unterstützte 2-23

T

Treiber-Hilfe
Info 3-5
Treiberstruktur 3-2

U

Unterstützte Treibersprachen
Kürzel 2-23

V

Versionshinweise
Neuerungen 1-2
Verteilte Installation
Anschlussarten einrichten 2-15
Automatische Installation 2-21
Dateien auf das Netzwerk kopieren 2-13
Druckertreiber auf einem PC installieren
2-21
Installation durch Benutzer 2-21
Installationsdateien konfigurieren 2-14
Installationsdateien verteilen 2-20
Konfigurationsdatei 2-15
Vorkonfigurierte Datei 2-14

W

Welcome Centre 1-10
Windows-Druckertreiber
Deinstallation 2-31

X

Xerox Welcome Centre 1-10