

Servidor de impresión FreeFlow® V9 SP3
Noviembre de 2012
708P90220



Servidor de impresión FreeFlow® de Xerox®

Guía del usuario de calibración basada en temporizador

Prensa digital de color Xerox J75



© 2012 de Xerox Corporation. Reservados todos los derechos. Xerox®, Xerox con la marca figurativa® y FreeFlow® son marcas registradas de Xerox Corporation en EE.UU. y/o en otros países. BR5189

Este documento se modifica periódicamente. Los cambios, así como los errores técnicos y tipográficos, se corregirán en ediciones futuras.

Versión del documento: 1.0 (noviembre de 2012)

Índice general

Calibración basada en temporizador	2
Resumen.....	2
Contexto.....	2
Descripción	2
Modo de calibración de color automático	7
Tiempo transcurrido y Páginas impresas.....	7
Nombre del papel.....	8
Aceptar automáticamente las curvas de reproducción de tonos resultantes.....	8

Calibración basada en temporizador

Resumen

La calibración consiste en configurar la impresora para que distribuya de forma óptima la tinta en el papel. La calibración asegura la progresión lineal de la tinta del 100 % al 1 % sin distorsión del tono. La calibración también asegura la mejor saturación del color y proporciona impresiones con colores vivos porque cada tipo de papel absorbe la tinta de forma distinta. El usuario necesita crear una calibración distinta para cada tipo de papel utilizado.

Esta función permite al usuario realizar la calibración automáticamente, bien seleccionando “Tiempo transcurrido” (duración en tiempo especificada para iniciar el proceso de calibración) o el número de páginas impresas. El objetivo es incluir un botón nuevo “Configurar calibración automática” en la interfaz de usuario y las funciones asociadas. Además, se elimina la información de la ventana de límite y número de copias.


Contexto

Anteriormente, para la calibración automática, el usuario no podía configurar el tiempo transcurrido y el número de páginas impresas (mediante el Sensor en línea).

Al activar el modo de calibración automática, los valores de Hora y Página para el proceso de calibración los define el usuario. Más tarde, el proceso de calibración completo lo lleva a cabo el sistema automáticamente y no es necesaria la intervención del usuario para especificar el número de páginas y la hora. Los valores se ajustan de forma prefijada para la calibración.

Descripción

El sistema lleva a cabo la calibración automáticamente en función del tiempo transcurrido o en número de páginas impresas. Esto es muy útil para asegurar la consistencia del color.

Seleccione “Calibración/Calibración” en la ventana “Asociaciones” o el icono del menú Calibración  en la IU de FreeFlow, como se muestra en los volcados de pantalla más abajo, para especificar las propiedades de calibración.

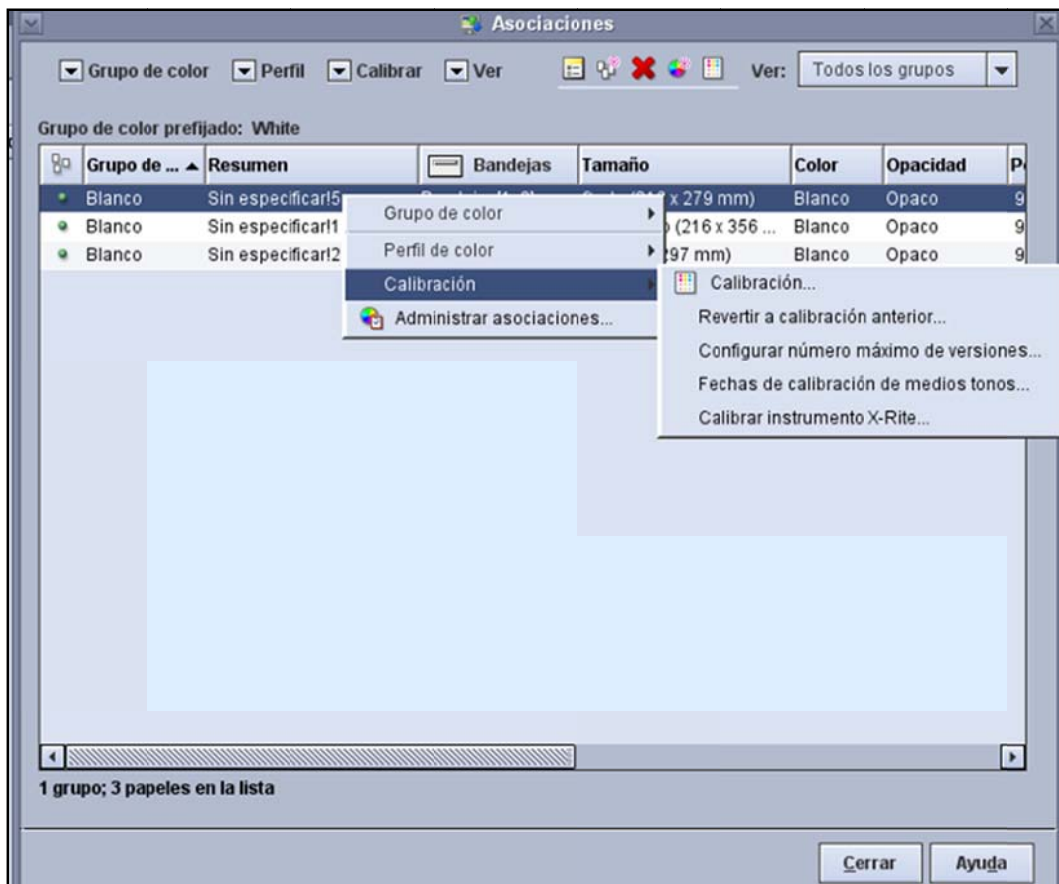


Figura 1: Selección de una opción del menú Calibración

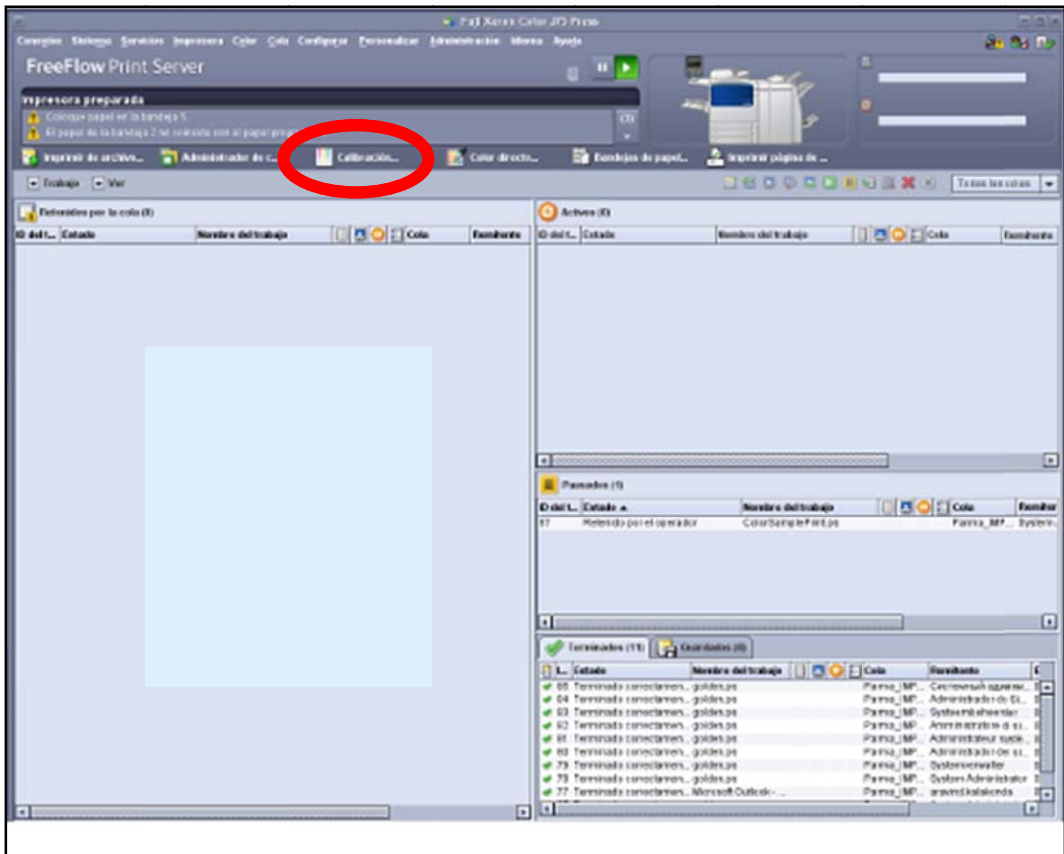


Figura 2: Selección del icono Calibración...

Haga clic en el botón “Configurar calibración automática” en la ventana Calibración, tal como se muestra en volcado de pantalla más abajo.

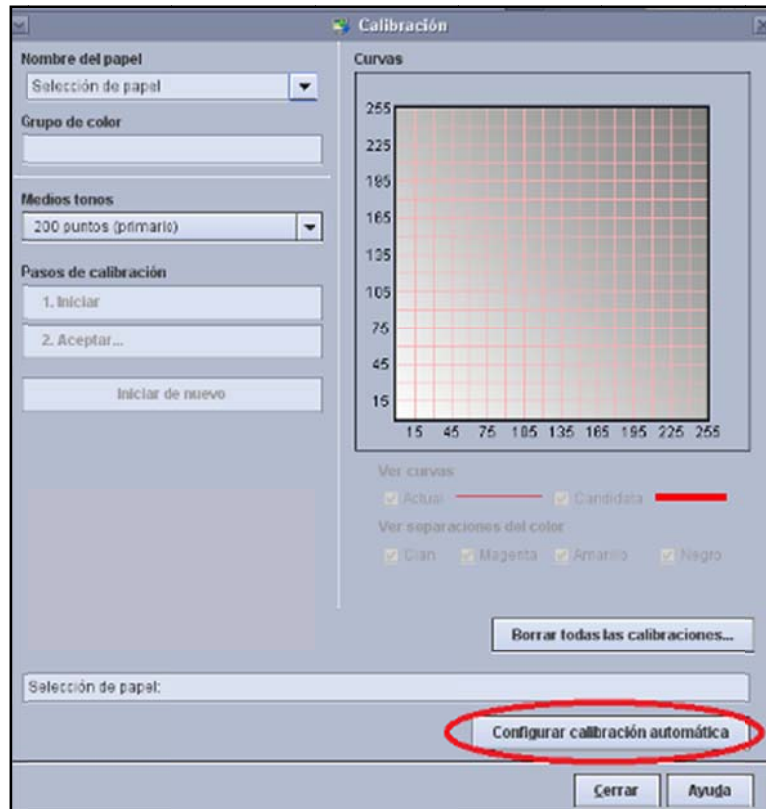


Figura 3: Ventana de Calibración

Cuando se abre la ventana de calibración automática y está activado el Modo de calibración de color automático, se pueden seleccionar y modificar distintos parámetros, tal como se muestra en el volcado de pantalla de más abajo.

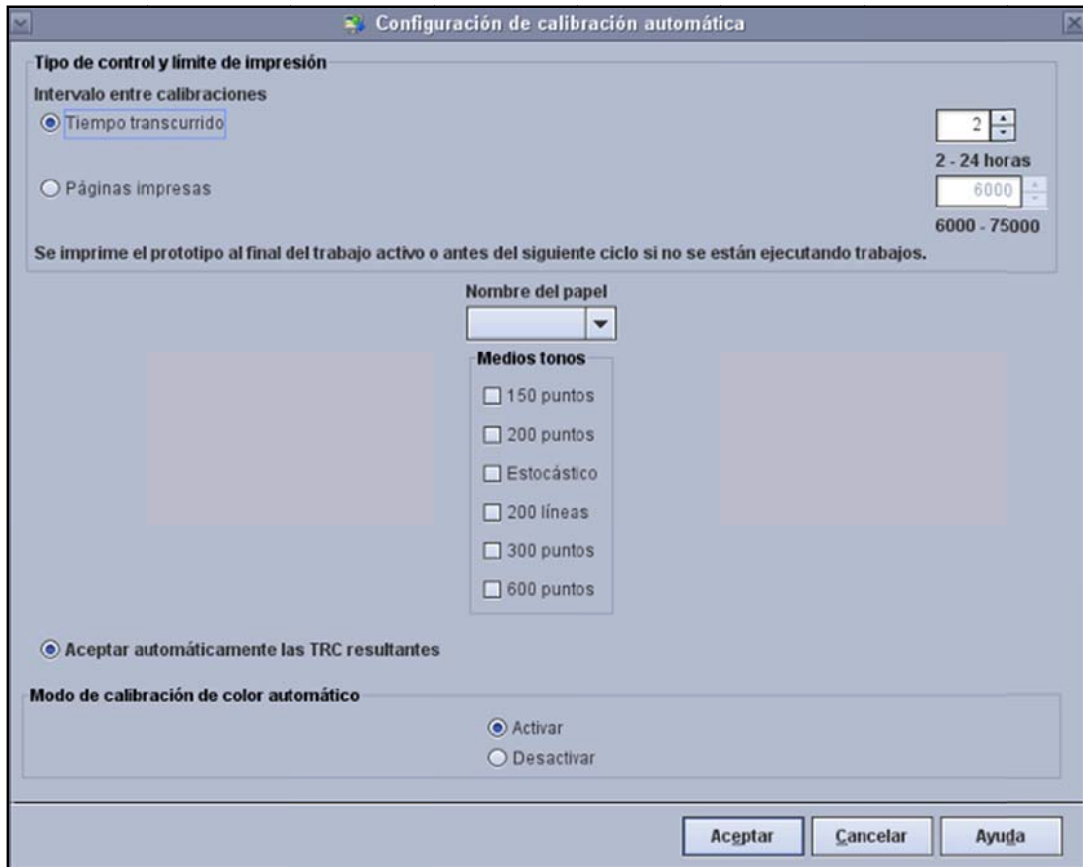


Figura 4: Ventana de Configuración de calibración automática

El usuario puede seleccionar uno o varios medios tonos para la calibración. No existe una selección prefijada, pero el ajuste habitual es “200 puntos”.

Nota: si se selecciona más de un ajuste de medio tono, aumenta el tiempo necesario para la calibración.

Modo de calibración de color automático

Haga clic en el botón de radio “Activar” para ejecutar la calibración de color automáticamente.

Una vez seleccionada la opción “Activar” estarán disponibles otras opciones (Aceptar, Cancelar, Ayuda).



Figura 5: Activación del Modo de calibración de color automático

Tiempo transcurrido y Páginas impresas

Seleccione Tiempo transcurrido o Páginas impresas para especificar el intervalo entre calibraciones automáticas.

Tiempo transcurrido:

Ajuste el tiempo entre calibraciones (de 2 a 24 horas) mediante las flechas. Esto indica que, cuando transcurra el tiempo especificado, el sistema llevará a cabo la calibración una vez que finalice el trabajo activo o antes del siguiente ciclo de impresión, si no se está ejecutando ningún trabajo.

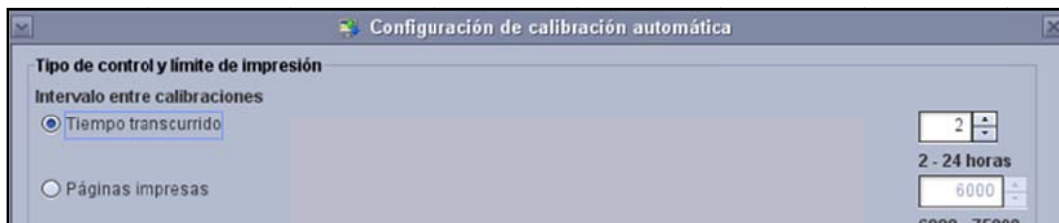


Figura 6: el parámetro “Tiempo transcurrido”

La calibración no se lleva a cabo aunque haya transcurrido el periodo de tiempo especificado hasta que haya un trabajo en la cola de impresión.

Páginas impresas:

Mediante las flechas, el usuario puede ajustar el número de páginas impresas entre calibraciones entre 6000 y 75 000. Esto indica que, una vez que se ha imprimido el número de páginas especificado, el sistema calibra la prensa al final del trabajo activo o antes de que comience el siguiente ciclo de impresión, en el caso de que no se esté ejecutando ningún trabajo.

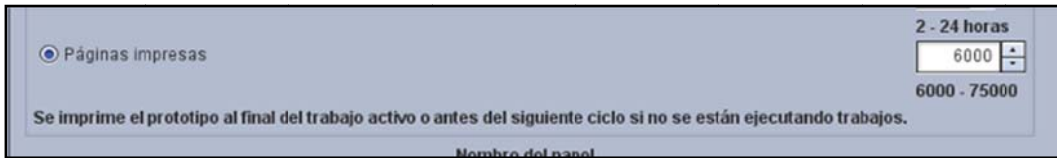


Figura 7: el parámetro "Páginas impresas"

Nombre del papel

En el menú desplegable, seleccione un determinado tipo de papel para que calibre la prensa. Una vez transcurrido el tiempo especificado o superado el número de páginas impresas, comienza la calibración automática y si no está cargado el papel especificado, se produce un error.



Figura 8: selección del parámetro "Nombre del papel"

Aceptar automáticamente las curvas de reproducción de tonos resultantes

Cuando se selecciona la opción Aceptar automáticamente las TRC resultantes, se reduce al mínimo la intervención del usuario porque se acepta el resultado de la calibración, las curvas de reproducción de tonos (TRC) sin más intervención. Esto es conveniente cuando se especifica un periodo de tiempo breve entre calibraciones.



Figura 9: activación del parámetro "Aceptar automáticamente las TRC resultantes"

