

Xerox® FreeFlow® Print Server

Handleiding voor de op tijd gebaseerde kalibratiefunctie

Xerox J75 Digital Color Press



©2012 Xerox Corporation. Alle rechten voorbehouden. Xerox®, Xerox and Design® en FreeFlow® zijn handelsmerken van Xerox Corporation in de Verenigde Staten en/of andere landen. BR5189

Dit document wordt regelmatig bijgewerkt. Wijzigingen, technische onnauwkeurigheden en typografische fouten worden in volgende versies gecorrigeerd.

Documentversie: 1.0 (november 2012)

Inhoudsopgave

Op tijd gebaseerde kalibratie	2
Overzicht.....	2
Achtergrond	2
Beschrijving	2
Mode Automatische kleurkalibratie	7
Verstreken tijd en aantal afgedrukte pagina's.....	7
Papiernaam.....	8
Resulterende TRC's automatisch accepteren.....	8

Op tijd gebaseerde kalibratie

Overzicht

Het kalibreren van de printer is met name het instellen van de printer voor een optimale inktverdeling op het papier. Kalibratie zorgt voor de lineaire progressie van inktkleuren van 100 % tot 1 % zonder kleurvervorming. Kalibratie zorgt ook voor de beste kleurverzadiging voor afdrukken met levendige kleuren. De absorptiegraad van inkt verschilt per papiersoort. Daarom moet de gebruiker voor iedere papiersoort een afzonderlijke kalibratie uitvoeren.

Met deze functie kan de gebruiker de kalibratie automatisch uitvoeren door “Verstreken tijd” (opgegeven tijd waarna het kalibratieproces wordt gestart) of het aantal afgedrukte pagina’s te selecteren. De knop “Automatische kalibratie configureren” en de bijbehorende functies zijn nieuw. Het venster met de afdrukgrens en het aantal exemplaren worden verwijderd.


Achtergrond

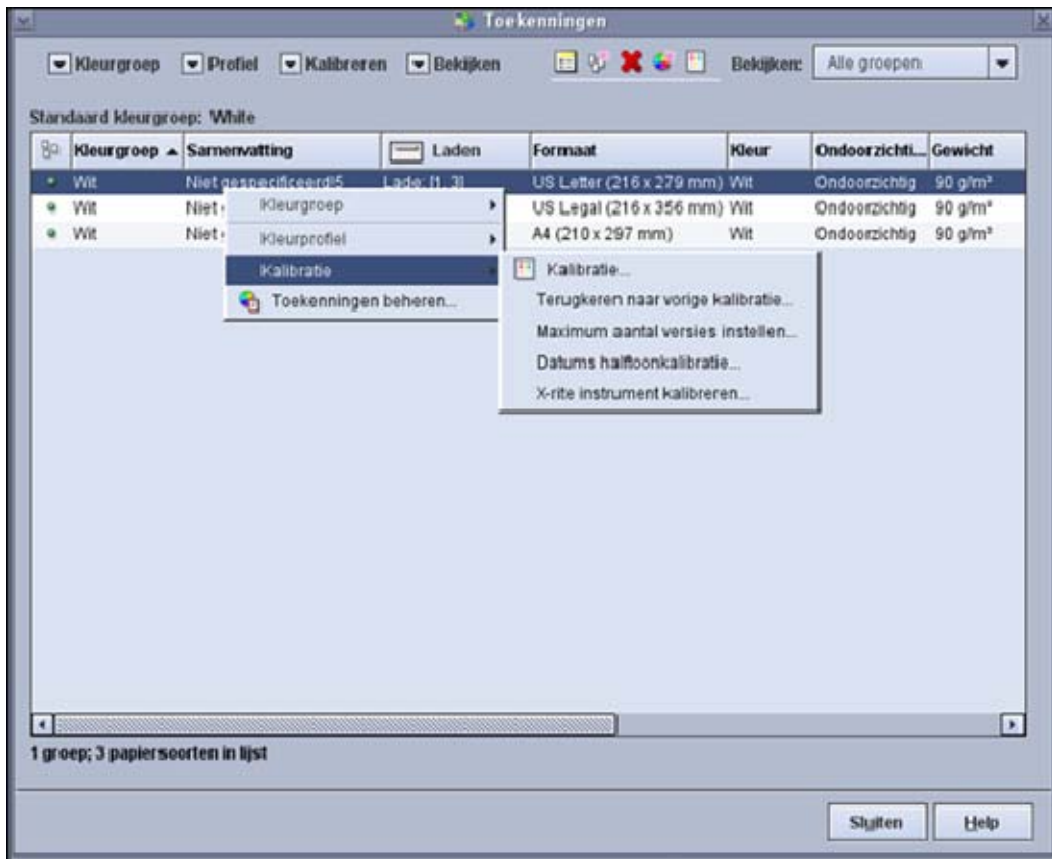
Eerder kon de gebruiker de verstreken tijd en het aantal af te drukken pagina’s niet instellen op automatische kalibratie (met gebruik van Inline sensor).

Als de automatische kalibratiemode wordt ingeschakeld, zijn de waarden Tijd en Pagina voor het kalibratieproces al door de gebruiker ingesteld. Later wordt het hele kalibratieproces automatisch door het systeem uitgevoerd. De gebruiker hoeft dan tussendoor geen aantal pagina’s of tijdlimieten meer op te geven. Voor de kalibratie-uitvoer worden de aantallen standaard ingesteld.

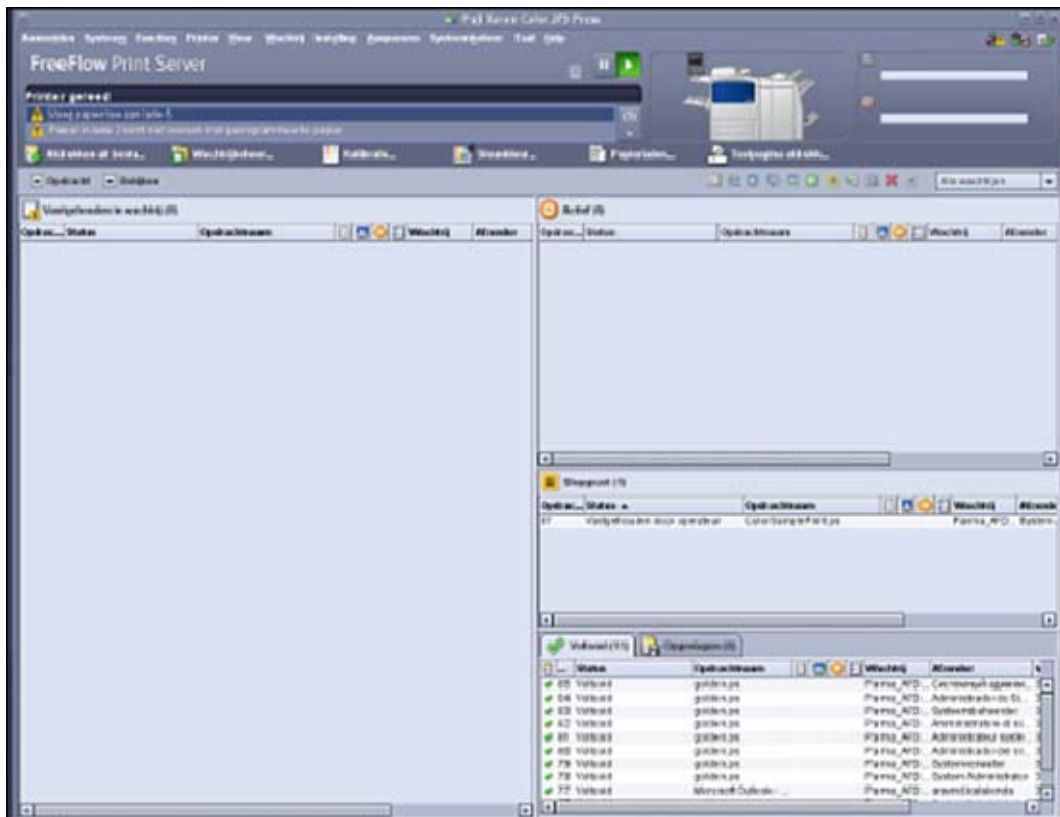
Beschrijving

Het systeem wordt automatisch gekalibreerd op basis van de verstreken tijd of het aantal afgedrukte pagina’s. Zo weet u zeker dat de consistentie van de kleuren gewaarborgd blijft.

Selecteer “Kalibratie/Kalibratie” in het venster “Toekenningen” of Kalibratie  in het pictogrammenmenu van de FreeFlow-gebruikersinterface, zoals hieronder te zien, om de kalibratie-eigenschappen op te geven

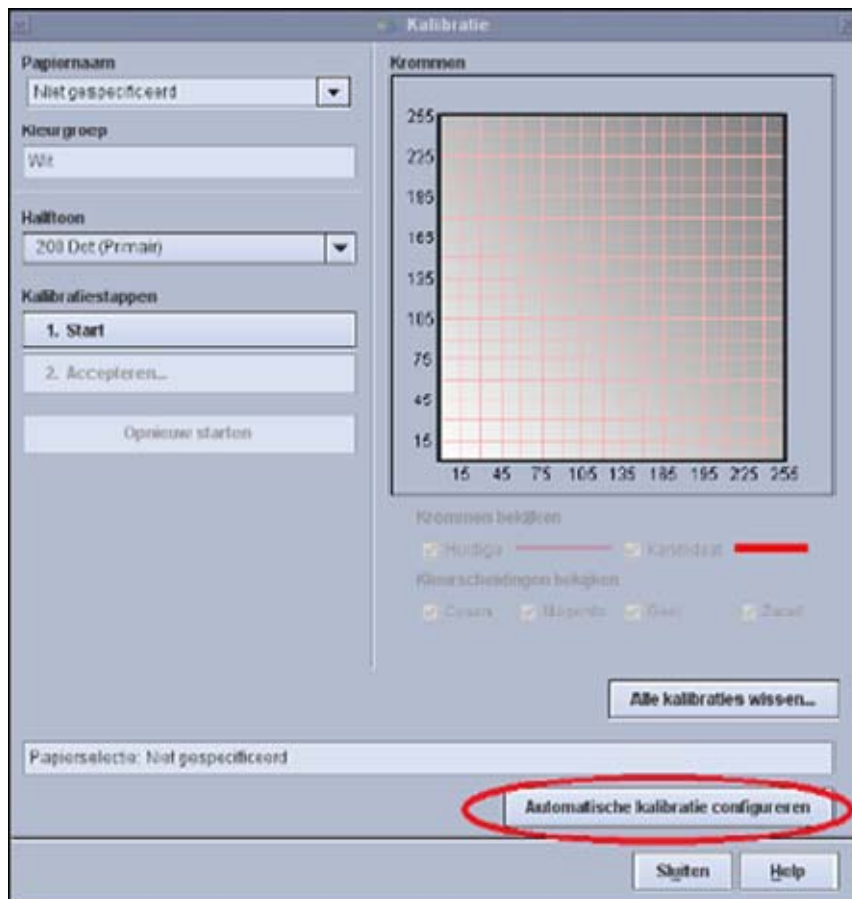


Afbeelding1: De menuoptie Kalibratie selecteren



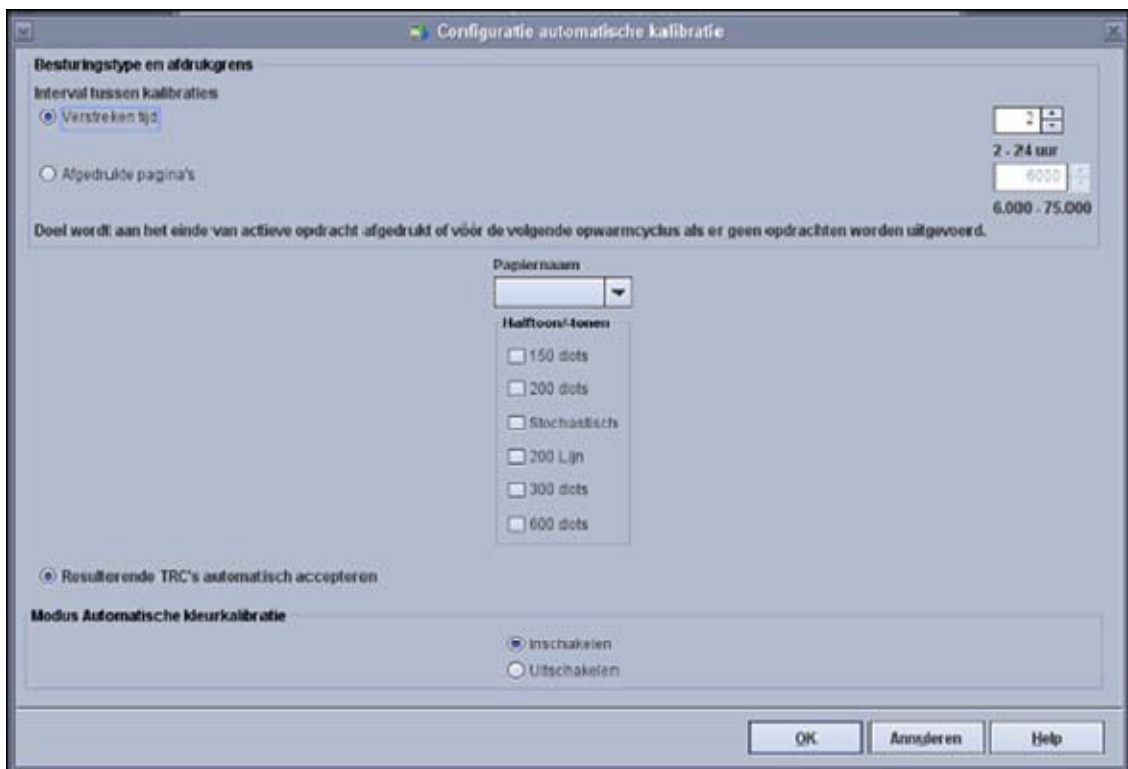
Afbeelding2: Het pictogram Kalibratie... selecteren

Klik op "Automatische kalibratie configureren" in het venster Kalibratie, zoals in de volgende afbeelding te zien is.



Afbeelding3: Het venster Kalibratie

Wanneer het venster Automatische kalibratie wordt weergegeven en de mode voor automatische kleurkalibratie is ingeschakeld, kunt u kiezen uit verschillende parameters en deze naar behoefte wijzigen. Zie in de volgende afbeelding.



Afbeelding4: Automatische kalibratie configureren

De gebruiker kan een of meer halftonen laten kalibreren. Hier is geen standaardselectie voor. Meestal is deze optie ingesteld op "200 Dot".

Opmerking: Als u meer dan een halftooninstelling selecteert, neemt het kalibratieproces meer tijd in beslag.

Mode Automatische kleurkalibratie

Klik op het keuzerondje “Inschakelen” om de kleurkalibratie automatisch te laten uitvoeren.

Nadat u “Inschakelen” hebt geselecteerd, kunnen ook de andere opties (OK, Annuleren, Help) worden geselecteerd.



Afbeelding 5: De mode Automatische kleurkalibratie inschakelen

Verstreken tijd en aantal afgedrukte pagina's

Selecteer Verstreken tijd of Aantal afgedrukte pagina's om het interval tussen de automatische kalibraties op te geven.

Verstreken tijd:

Gebruik de pijlen Omhoog en Omlaag om de tijd tussen de kalibraties tussen de 2 en 24 uur in te stellen. Op het systeem zal na het verstrijken van de opgegeven tijd een kalibratie worden uitgevoerd. Dit kan aan het einde van de actieve opdracht zijn of voordat de volgende afdrukcyclus begint, als er geen andere opdrachten worden uitgevoerd.



Afbeelding6: De parameter “Verstreken tijd”

Er wordt geen kalibratie uitgevoerd tot een opdracht in de wachtrij is geplaatst om te worden afgedrukt, ook al is de opgegeven tijd verstreken.

Aantal afgedrukte pagina's:

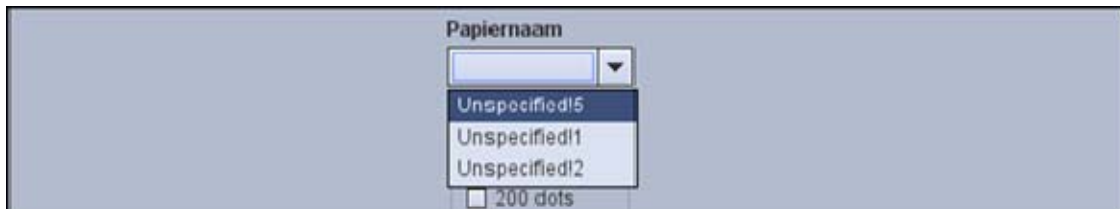
Gebruik de pijlen Omhoog en Omlaag om het aantal tussen de kalibraties af te drukken pagina's in te stellen op een aantal tussen de 6.000 en 75.000. Nadat het aantal opgegeven pagina's is afgedrukt zal op het systeem een kalibratie worden uitgevoerd. Dit kan aan het einde van de actieve opdracht zijn of voordat de volgende afdrucycclus begint, als er geen andere opdrachten worden uitgevoerd.



Afbeelding7: De parameter “Aantal afgedrukte pagina's”

Papiernaam

Gebruik het vervolgkeuzemenu om het systeem voor de gewenste papiersoort te kalibreren. Als de opgegeven tijd is verstreken of het aantal afgedrukte pagina's is bereikt, wordt de automatische kalibratie gestart. Als het opgegeven papier niet is geplaatst, krijgt u een foutmelding.



Afbeelding 8: De parameter “Papiernaam” selecteren

Resulterende TRC's automatisch accepteren

Wanneer de optie “Resulterende TRC's automatisch accepteren” is geselecteerd, wordt de uitvoer van de kalibratie, die uit toonreproductiekrommen bestaat, automatisch geaccepteerd. De gebruiker hoeft dan niets te doen. Dit is handig wanneer er een korte tijd tussen de kalibraties is opgegeven.



Afbeelding 9: De parameter “Resulterende TRC's automatisch accepteren” inschakelen

