

Сервер печати FreeFlow® V9 SP3  
Ноябрь 2012 г.  
708P9236



# Сервер печати Xerox® FreeFlow®

Руководство пользователя для функции калибровки по таймеру

Цифровая печатная машина Xerox J75



© Корпорация Xerox, 2012 г. Все права защищены. Xerox®, Xerox и фигуративный знак®, FreeFlow® являются товарными знаками корпорации Xerox Corporation в США и других странах. BR5189

В этот документ периодически вносятся изменения. Внесение изменений и исправление технических неточностей и типографских ошибок осуществляется в последующих редакциях.

Версия документа: 1.0 (ноябрь 2012 г.).

# Содержание

Калибровка по таймеру.....	2
Краткие сведения .....	2
Введение .....	2
Описание.....	2
Режим автокалибровки цвета .....	7
Настройки «Прошло времени» и «Напечатано страниц» .....	7
Имя материала.....	8
Автоматическое принятие полученных кривых TRC.....	8



# Калибровка по таймеру

## Краткие сведения

Калибровка принтера служит в основном для настройки, обеспечивающей оптимальное распределение тонера на бумаге. Калибровка обеспечивает линейное изменение оттенков тонера от 100 % до 1 % без искажения тонов. Кроме того, она позволяет добиться наилучшей насыщенности цветов и получать яркие цветные отпечатки, поскольку бумага разного типа впитывает тонер по-разному. Пользователю следует выполнять отдельную калибровку для каждого используемого типа бумаги.

Пользователь с помощью данной функции может задавать автоматическую калибровку, выбрав в меню пункт «Прошло времени» (указывается время до начала калибровки) или «Напечатано страниц». Для этого на графическом интерфейсе пользователя предусмотрена кнопка «Настройка автокалибровки» и соответствующие параметры. Кроме того, удалены параметры «Граница копии» и «Количество копий».


## Введение

Ранее пользователь не мог задавать время и количество напечатанных страниц для запуска автоматической калибровки (с помощью встроенного спектрофотометра).

В режиме автокалибровки пользователь мог указывать время и количество страниц для выполнения калибровки. После этого весь процесс калибровки выполнялся системой автоматически, при этом пользователю не требовалось устанавливать значения времени и страниц. Данные значения для проведения калибровки устанавливались по умолчанию.

## Описание

Калибровка выполняется автоматически по истечении заданного времени или после указанного количества отпечатков. Это способствует сохранению стабильности цветов.

Чтобы указать параметры калибровки, на графическом интерфейсе пользователя сервера FreeFlow в окне «Ассоциации» выберите «Калибровка > Калибровка» или значок «Калибровка...» , как показано ниже.

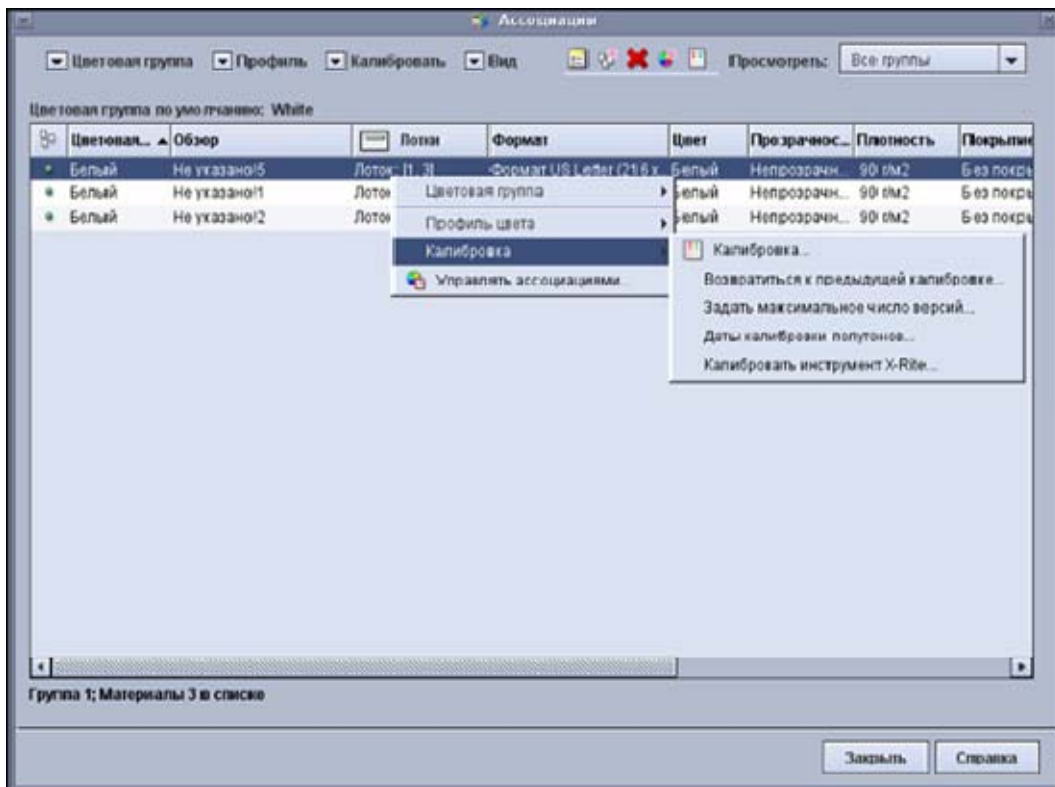


Рис. 1 Выбор в меню пункта «Калибровка»

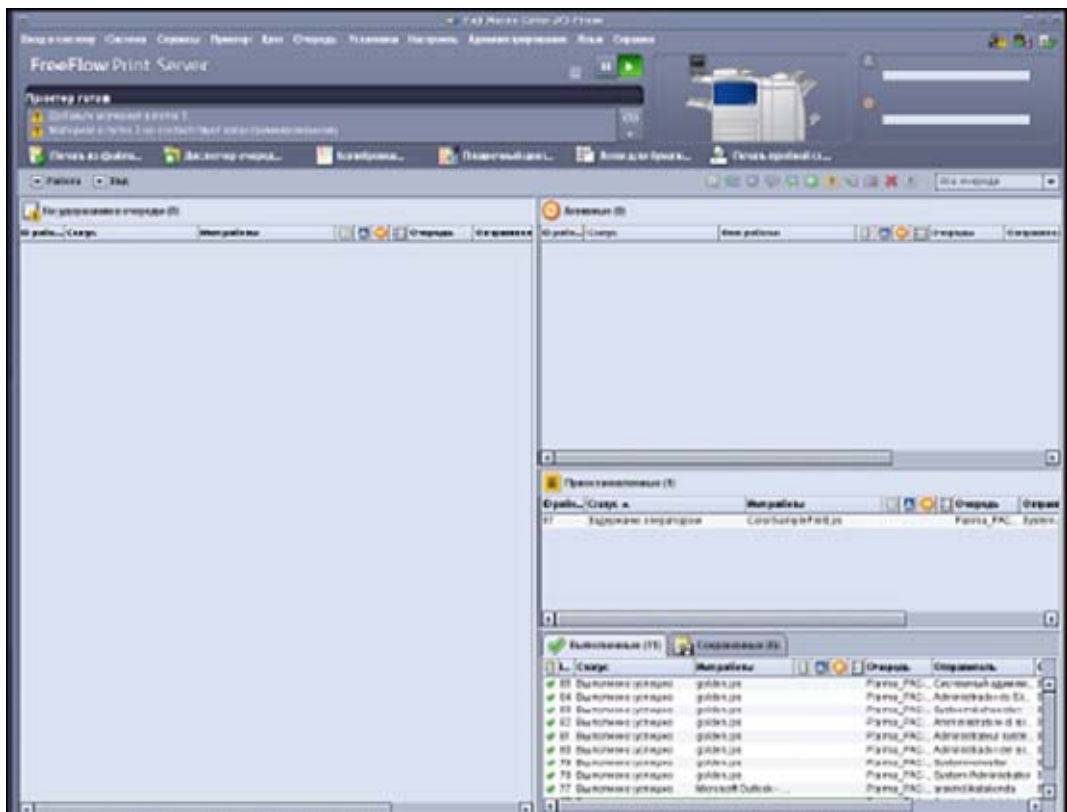


Рис. 2 Выбор значка «Калибровка...»

В окне «Калибровка» нажмите кнопку «Настройка автокалибровки», как показано ниже.

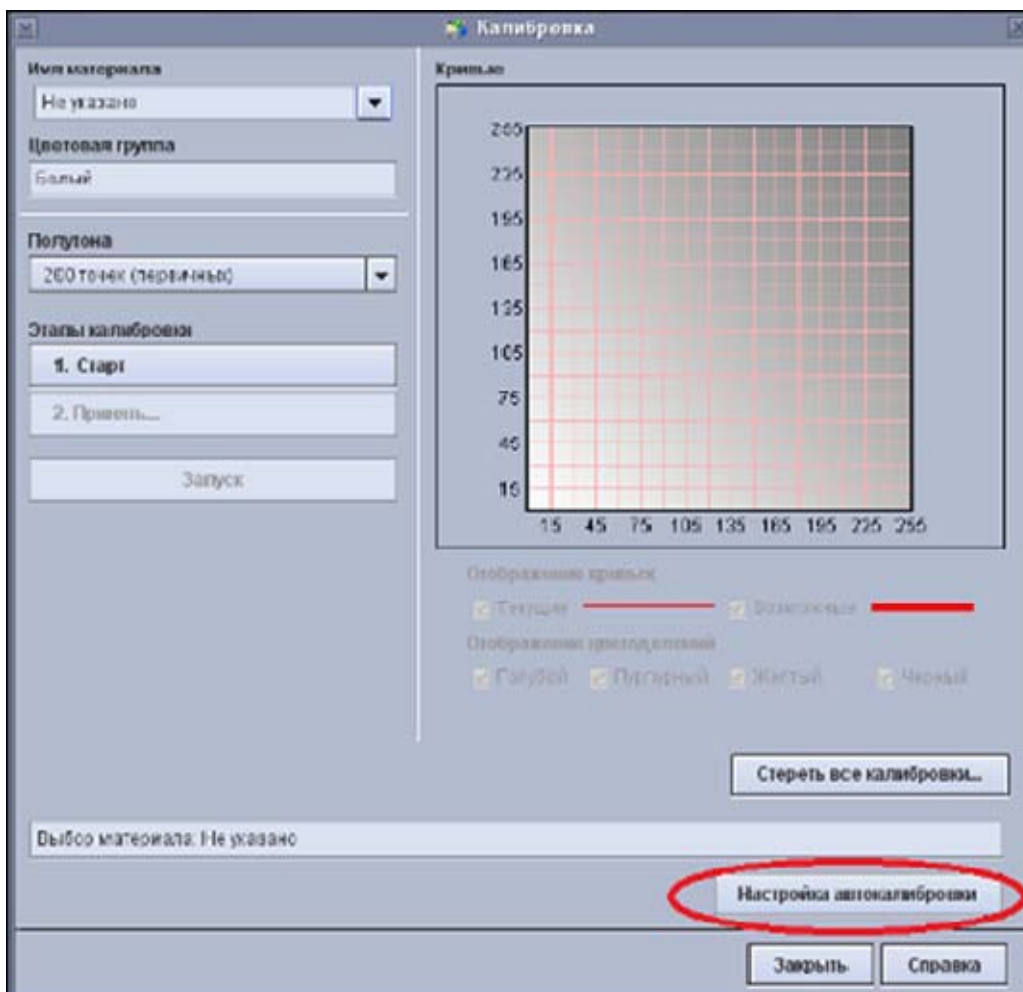


Рис. 3 Окно «Калибровка»

Когда в окне «Конфигурация автокалибровки» для параметра «Режим автокалибровки цвета» выбирается значение «Включить», несколько параметров становятся доступны для выбора и изменения, как показано ниже.



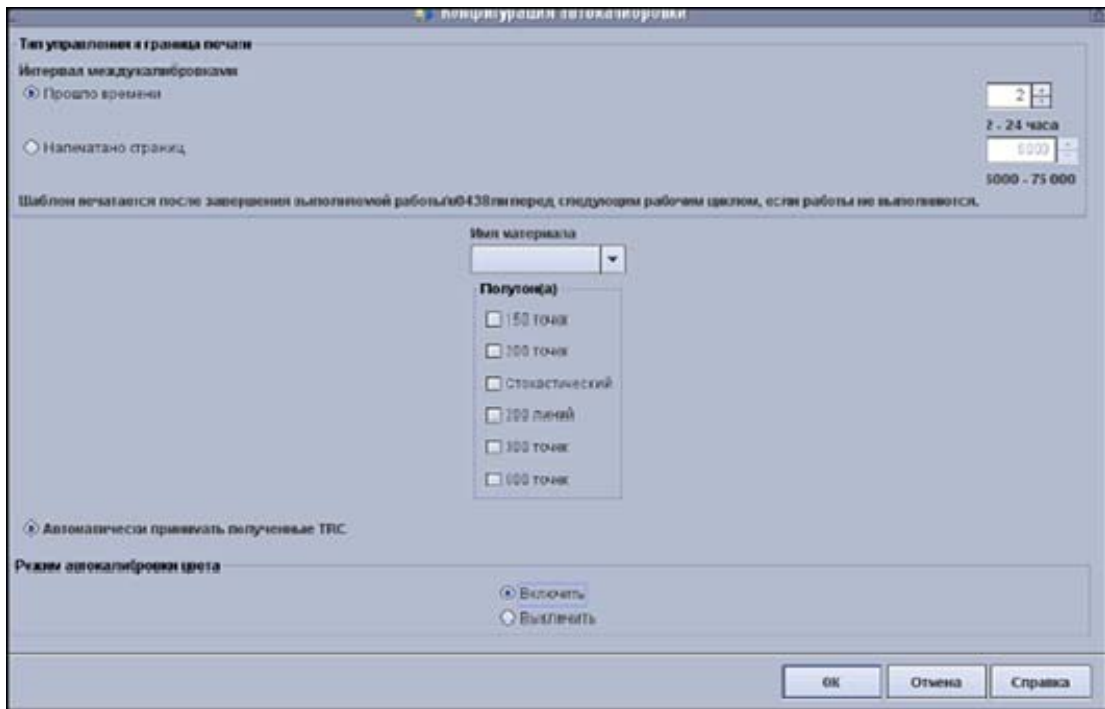


Рис. 4 Окно «Конфигурация автокалибровки»

Пользователь может выбрать для калибровки один или несколько полутонов. Настройка по умолчанию здесь не предусмотрена, но чаще всего устанавливается значение «200 точек».

**Примечание.** При выборе нескольких значений полутонов увеличивается длительность калибровки.

## Режим автокалибровки цвета

Чтобы калибровка цвета выполнялась автоматически, установите переключатель «Включить».

При выборе значения «Включить» становятся доступны для выбора кнопки «ОК», «Отмена» и «Справка».



Рис. 5 Включение режима автокалибровки цвета

## Настройки «Прошло времени» и «Напечатано страниц»

Укажите интервал автоматической калибровки, выбрав настройку «Прошло времени» или «Напечатано страниц».

### Настройка «Прошло времени» и «Напечатано страниц»

С помощью кнопок со стрелками установите время между калибровками в диапазоне от 2 до 24 часов. По истечении указанного промежутка времени выполняется калибровка — после выполняемой работы или перед следующим циклом печати, если никакие работы в это время не выполняются.

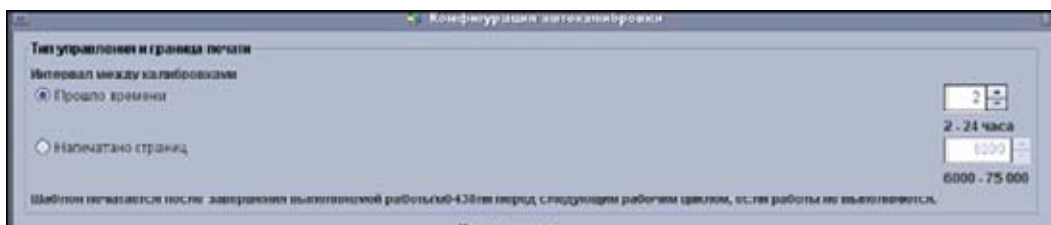


Рис. 6 Настройка «Прошло времени»

Пока в очереди печати имеются работы, калибровка не выполняется, даже если истекает указанный промежуток времени.

## Настройка «Напечатано страниц»

С помощью кнопок со стрелками установите количество напечатанных страниц между калибровками в диапазоне от 6000 до 75 000. После выполнения заданного количества отпечатков производится калибровка — после выполняемой работы или перед следующим циклом печати, если никакие работы в это время не выполняются.

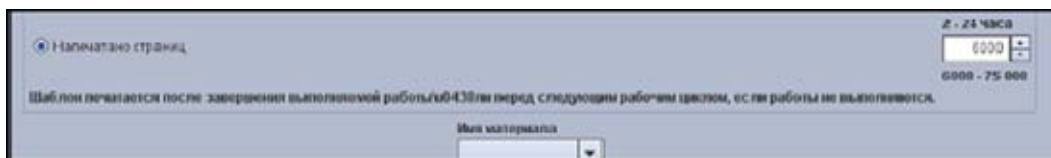


Рис. 7 Настройка «Напечатано страниц»

## Имя материала

Чтобы выполнить калибровку печатной машины для определенного материала, выберите в раскрывающемся меню пункт «Имя материала». По истечении заданного времени или после указанного количества отпечатков калибровка начинается автоматически, а если выбранный материал не загружен, выдается ошибка.

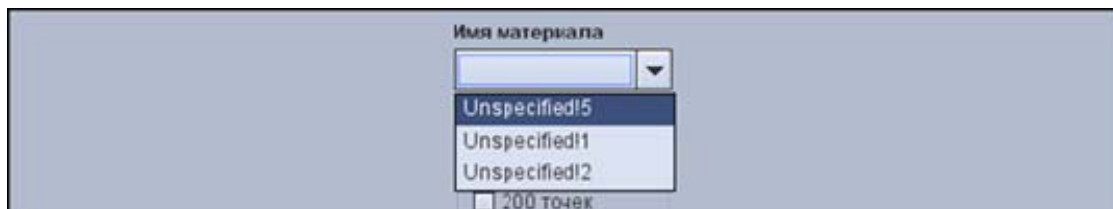


Рис. 8 Выбор настройки «Имя материала»

## Автоматическое принятие полученных кривых TRC

При выборе настройки «Автоматически принимать полученные TRC» вмешательство оператора сводится к минимуму и ограничивается подтверждением результатов калибровки в виде кривой тоновоспроизведения (TRC). Этот вариант рекомендуется при выборе небольшого интервала времени между калибровками.



Рис. 9 Выбор настройки «Автоматически принимать полученные TRC»

