

XEROX[®]

CentreWare[®] Version 7.1

Druckertreiber-Handbuch

für Macintosh

Übersetzung:

Xerox

GKLS European Operations

Bessemer Road

Welwyn Garden City

Hertfordshire

AL7 1BU

England

Erstellt von:

Xerox Corporation

Global Knowledge and Language Services

800 Phillips Road, Bldg. 0845-17S

Webster, New York 14580

USA

Copyright © 2002 - 2006 Xerox Corporation. Alle Rechte vorbehalten.

XEROX®, CentreWare®, WorkCentre und sämtliche in dieser Publikation genannten Produktbezeichnungen sind Marken der XEROX CORPORATION.

Alle weiteren Produktnamen und Abbildungen in diesem Handbuch sind Marken der jeweiligen Hersteller und werden anerkannt.

Dokumentversion: 1.0 / Oktober 2006

Inhaltsverzeichnis

Kapitel 1	CentreWare-Druckertreiber für Macintosh	1-1
Unterstützte Funktionen		1-2
CentreWare-Druckertreiber		1-3
OS X-Druckertreiber		1-3
PPD-Dateien für OS 9		1-3
Dokumentation		1-3
CentreWare-Druckertreiber-Handbuch für Macintosh (das vorliegende Handbuch)		1-3
Hilfe		1-3
Support		1-4
Internet-Support		1-4
Telefonischer Kundendienst		1-4
Weitere Tipps		1-4
Kapitel 2	Druckertreiber unter OS X installieren und konfigurieren	2-1
Druckertreiber installieren		2-2
Drucker einrichten		2-3
Drucker mit dem Druckerdienstprogramm hinzufügen		2-3
Installiertes Zubehör für Drucker konfigurieren		2-4
Xerox-Druckertreiber entfernen		2-4
Kapitel 3	OS X-Druckertreiber	3-1
Funktionen der Xerox-Druckertreiber		3-2
Dialogfelder		3-3
Material/Ausgabe		3-3
Sonderseiten		3-3
Bildqualität		3-3
Auftragsanmerkungen		3-3
Layout/Aufdrucke		3-3
Zusatzoptionen		3-3
Kostenzählung		3-3
Info		3-3
Treiber-Hilfe		3-4

Kapitel 4	PPD-Dateien unter OS 9 installieren und konfigurieren	4-1
	Hardware- und Softwarevoraussetzungen	4-2
	Generische PPD-Dateien installieren	4-3
	Generische PPD-Dateien installieren	4-4
	Andere Dienstprogramme installieren	4-5
	Adobe PostScript-Treiber	4-5
	AdobePS-Treiber installieren	4-5
	Xerox-Auftragsprofil-Plugin installieren	4-6
	Drucker mit der Anwendung Adobe Desktop Printer Utility konfigurieren	4-7
	Drucker und PPD-Dateien entfernen	4-8
Kapitel 5	Macintosh OS 9 -Druckerdienstprogramm	5-1
	Hardware- und Softwarevoraussetzungen	5-2
	Macintosh-Druckerdienstprogramm installieren	5-2
	Macintosh-Druckerdienstprogramm verwenden	5-3
	Macintosh-Druckerdienstprogramm entfernen	5-4
Kapitel 6	Maßnahmen zur Fehlerbehebung	6-1
	Fehlerbehebung	6-2

Kapitel 1

CentreWare-Druckertreiber für Macintosh

Mit den Xerox CentreWare-Druckertreibern können Dokumente von einer Macintosh-Arbeitsstation aus auf einem vernetzten Xerox-System gedruckt werden. Diese Treiber bieten eine Vielzahl von Funktionen zur individuellen Gestaltung von Druckaufträgen.

Das vorliegende Handbuch soll den Benutzer mit den CentreWare Druckertreibern vertraut machen und bei der Installation und Konfiguration des Xerox-Systems helfen. Nach der Installation können die vielfältigen und leistungsstarken Druckoptionen des Xerox-Systems eingesetzt werden.

Unterstützte Funktionen

Die folgenden Funktionen werden in dieser Version der benutzerdefinierten OS X-Druckertreiber unterstützt:

- Verbesserte Bedienungsoberfläche
- Aktualisiertes Hilfesystem, das dem Layout der Bedienungsoberfläche entspricht
- Auf der Registerkarte "Sonderseiten" steht ab sofort die Funktion "Rückgängig" zur Verfügung.
- Auf der Registerkarte "Sonderseiten" steht ab sofort die Funktion "Vorziehen/Zurückstellen" zur Verfügung.
- Das kleinste benutzerdefinierte Format beträgt ab sofort 2,54 x 2,54 cm, wodurch der Druck von Visitenkarten, Bildern und Postkarten ermöglicht wird.
- Ergänzende Zusatzfarbunterstützung einschließlich Xerox-eigene Farbe
- Teilregister und vorsortiertes Material sowie gestrichenes Papier stehen als Materialarten für die Xerox 4110/4590, die Xerox 4110/4590 EPS und die Xerox XXP260-Produktfamilie zur Verfügung.
- Kompatibilität mit der Xerox-Nuvera, inkl. dualem Druckwerk und Lochfunktion der Endverarbeitung

CentreWare-Druckertreiber

Die vorliegende Version von CentreWare enthält Druckertreiber für Macintosh OS X und PPD-Dateien für OS 9.

OS X-Druckertreiber

Benutzerdefinierte Druckertreiber stehen für OS X (10.3 und höher) zur Verfügung. Die Druckertreiber bestehen aus einer DMG-Datei (Disk Image) mit folgenden Komponenten:

- Benutzerdefinierte PPD-Dateien (PostScript Printer Description)
- Filter
- Plugins (PDE-Dateien)

PPD-Dateien für OS 9

In dieser Version gibt es keine benutzerdefinierten Druckertreiber für OS 9 (und frühere Versionen). Allgemeine PPD-Dateien sind für OS 9 zum Einsatz mit Adobe PostScript 8.x- und Apple LaserWriter 8.x-Druckertreibern vorhanden.


Dokumentation

Zu den Xerox CentreWare-Druckertreibern gehört die folgende Dokumentation, mit deren Hilfe Benutzer die Konfiguration rasch erledigen können.

CentreWare-Druckertreiber-Handbuch für Macintosh (das vorliegende Handbuch)

Das Handbuch richtet sich an Administratoren, die Druckertreiber installieren und konfigurieren. Das Handbuch liegt in elektronischem Format (PDF) auf der CentreWare Druckertreiber-CD vor. Acrobat Reader kann zur Anzeige von PDF-Dateien kostenlos von der Adobe Website unter www.adobe.com heruntergeladen werden.

Hilfe

OS X verfügt über eine mit allen Funktionen ausgestattete Hilfe, die über die Schaltfläche **Hilfe** des Hilfemenüs in Macintosh und über die Hilfe-Schaltfläche  in den Dialogfeldern der Treiber aufgerufen werden kann.

Support

Für die Xerox CentreWare-Druckertreiber steht sowohl eine Hotline als auch Online-Support zur Verfügung.

Internet-Support

Die Xerox-Website unter www.xerox.com enthält Support-Informationen zu den Produkten, einen Überblick über die Produkte, Updates sowie Links zu bestimmten Produktwebsites. Außerdem können im Bereich **Support & Treiber** Druckertreiber und PPD-Dateien heruntergeladen werden.

Telefonischer Kundendienst

Für weitere Unterstützung stehen die Kundendiensttechniker des Xerox Welcome Centre zur Verfügung. Es empfiehlt sich, die Seriennummer des Xerox-Produkts hier einzutragen, damit sie bei einem Anruf immer zur Hand ist.

Seriennummer des Xerox-Systems

Die Telefonnummern des Xerox Welcome Centre sind in der folgenden Tabelle aufgelistet. Fehlt die Welcome Centre-Telefonnummer für das betreffende Land, wird sie bei der Installation des Xerox-Systems mitgeteilt. Sie sollte in der freien Zeile unten eingetragen werden.

Telefonnummern des Xerox Welcome Centre	
USA	800-821-2797
USA (TTY)	800-855-2880
KANADA	800-939-3769 (800-93-XEROX)
ANDERE	

Weitere Tipps

Weitere Tipps und technische Hinweise zu Druckertreibern befinden sich auf der Xerox-Website. Auf **Support & Treiber** klicken, dann das gewünschte Produkt auswählen und auf den Link **Dokumentation** klicken. In den Dokumenten in diesem Abschnitt werden spezielle Verfahren zur Bedienung und Konfiguration des Druckers sowie Anwendungshinweise für Xerox-Systeme behandelt.

Kapitel 2

Druckertreiber unter OS X installieren und konfigurieren

Die *CentreWare Druckertreiber-CD* enthält verschiedene Festplattenbilddateien (.DMG), die den Druck von Macintosh-Arbeitsstationen aus mit OS X Version 10.3 (Panther) und höher über Xerox-Systeme unterstützen.

In diesem Kapitel werden die Installation und die Einrichtung der Macintosh-Druckertreiber für ein Xerox-System beschrieben.

Kapitelübersicht:

- *Druckertreiber installieren* 2-2
- *Drucker einrichten* 2-3
- *Installiertes Zubehör für Drucker konfigurieren* 2-4
- *Xerox-Druckertreiber entfernen* 2-4

Druckertreiber installieren

Xerox-Druckertreiber für OS X bestehen aus folgenden Elementen:

PPD-Dateien: Eine PPD-Datei (PostScript Printer Description = PostScript-Druckerbeschreibung) ist eine lesbare Textdatei mit Parametern, die die speziellen Funktionen eines PostScript-Druckertreibers beschreiben.

PDE-Dateien: (Printer Dialog Extension = Druckerdialogerweiterung) werden bei Druckern verwendet, die über Funktionen verfügen, die von der Standard-Macintosh-Schnittstelle nicht unterstützt werden.

Filter: Ein Filter oder Converter nimmt Eingaben in einem Format an und konvertiert sie in ein anderes Format, das der Drucker verarbeiten kann.

Druckertreiber für OS X kombinieren diese Elemente zu einem Festplattenbild (.DMG), das aus verschiedenen Paketdateien (.mpkg) besteht. Ein von Xerox zur Verfügung gestelltes Installationsprogramm dient zur Installation der Druckertreiberelemente.

HINWEIS: Für die Installation von Druckertreibern auf einem Macintosh-Gerät mit OS X werden Administratorrechte mit Zugriff auf das Stammverzeichnis benötigt.

► Druckertreiber in OS X installieren:

- 1 Gegebenenfalls alle älteren Versionen des Druckertreibers entfernen, der installiert werden soll. Siehe *Xerox-Druckertreiber entfernen* auf Seite 2-4 für weitere Informationen zur Vorgehensweise.
- 2 Die *CentreWare-Druckertreiber-CD* nach dem Festplattenbildsymbol (.dmg) des Treibers, der installiert werden soll, durchsuchen. Die Treiber befinden sich im Ordner */Mac/OSX_Custom/Custom_<Druckermodellnummer>_Xv10.x*.
- 3 Auf das .DMG-Dateisymbol doppelklicken. Auf dem Schreibtisch wird ein virtuelles Festplattenbild erstellt, das automatisch als .mpkg-Datei (Installer-Datei) geöffnet wird. Mit Hilfe dieser Datei werden PPD-Datei, Filter und Plugins für den gewünschten Drucker installiert und konfiguriert.
- 4 Auf das .mpkg-Symbol doppelklicken und den Anweisungen des Installationsprogramms folgen. An den Eingabeaufforderungen auf **Fortfahren** klicken, um mit der Installation fortzufahren. Wenn zur Installation des Treibers aufgefordert wird, auf **Installieren** klicken.

Die Druckertreiberdateien werden in die folgenden Ordner auf der Festplatte kopiert:

/Library/Printers/Xerox/filter

/Library/Printers/Xerox/PDEs

/Library/Printers/PPDs/Contents/Resources/<language>.lproj

Nach erfolgreicher Installation kann der Druckertreiber mit dem Macintosh-Dienstprogramm zur Druckereinrichtung konfiguriert werden.

Drucker einrichten

Die Einrichtung des Druckers besteht aus mehreren Schritten: dem Hinzufügen eines Druckers, dem Verbinden einer Workstation mit dem Drucker, dem Zuordnen eines Druckertreibers oder einer PPD-Datei sowie dem Konfigurieren des installierten Zubehörs für den Drucker. Diese Aufgaben werden für Xerox-Systeme mit Hilfe des Macintosh-Druckerdienstprogramms erledigt.


OS X Version 10.3 und höher unterstützt folgende Protokolle:

- AppleTalk
- Bluetooth
- IP-Druck
- Open Directory
- Rendezvous
- USB
- Windows-Druck (Windows-Druckwarteschlange)

Drucker mit dem Druckerdienstprogramm hinzufügen

Zum Aufrufen des Druckerdienstprogramms unter Macintosh OS X (10.3 und höher) **Systemeinstellungen > Drucken & Faxen > Drucker konfigurieren** wählen.

► Drucker unter OS X hinzufügen:

- 1 Das Druckerdienstprogramm öffnen.
- 2 Auf **Drucker > Drucker hinzufügen** oder auf das Symbol  **Hinzufügen** klicken.
- 3 Ein Protokoll aus dem oberen Einblendmenü auswählen.
- 4 Bei Bedarf weitere Einstellungen, die für das ausgewählte Protokoll erforderlich sind, vornehmen. (Bei Auswahl von AppleTalk muss z. B. eine AppleTalk-Zone festgelegt werden.) Wenn die Auswahl abgeschlossen ist, wird eine Liste der verfügbaren Drucker angezeigt.
- 5 Das zu konfigurierende Xerox-System auswählen.
- 6 Im Einblendmenü *Druckermodell* die Option **Automatisch auswählen** aktivieren.


HINWEIS: Wenn der Treiber über die Option **Automatisch auswählen** nicht gefunden wird, auf **Xerox** klicken und das gewünschte Xerox-System auswählen.

- 7 Auf **Hinzufügen** klicken.
- 8 Das auf dem Xerox-System installierte Zubehör konfigurieren.
Siehe *Installiertes Zubehör für Drucker konfigurieren* auf Seite 2-4.
- 9 Ein Dokument in einer Anwendung öffnen und drucken, um den Drucker zu testen.

Installiertes Zubehör für Drucker konfigurieren

Je nach Xerox-System können zusätzliche Optionen konfiguriert werden, wie z. B. Endverarbeitung oder Lochung.


► Installiertes Zubehör unter OS X konfigurieren:

- 1 Das Druckerdienstprogramm öffnen.
- 2 Das zu konfigurierende Xerox-System auswählen.
- 3 Auf das Symbol  **Information einblenden** klicken.
- 4 Im Einblendmenü die Option **Installationsoptionen** wählen.
- 5 Andere Optionen im Dialogfeld über das Einblendmenü auswählen, z. B. Optionen für Endverarbeitung/Ausgabefach.
- 6 Sobald die Auswahl beendet ist, auf **Änderungen aktivieren** klicken und das Druckerdienstprogramm schließen.

Xerox-Druckertreiber entfernen

OS X-Treiber werden durch das manuelle Löschen der entsprechenden Dateien von der Workstation entfernt. Vorhandene Druckertreiber grundsätzlich vor der Installation neuer/aktualisierter Versionen entfernen.

► Xerox-Druckertreiber unter OS X entfernen:

- 1 Dienstprogramm für die Druckereinrichtung öffnen. Die Druckerliste wird eingeblendet.
- 2 Das Xerox-System, das entfernt werden soll, auswählen und auf das Symbol  **Löschen** klicken.
- 3 Das Dienstprogramm für die Druckereinrichtung beenden.
- 4 Aus dem Ordner */Library/printers/Xerox/PDEs* auf der Festplatte der Macintosh-Workstation die Plugin-Dateien (.plugin) entfernen, die dem zu entfernenden Xerox-System zugeordnet sind.

HINWEIS: Plugins für Xerox-Drucker sind mit Dateinamen wie *XeroxAccounting.plugin*, *XeroxBooklet.plugin* oder *XeroxWatermark.plugin* bezeichnet. Werden nicht alle Xerox-Drucker deinstalliert, ist darauf zu achten, dass die von einem aktiven Gerät benötigten Plugins nicht gelöscht werden.

- 5 Den Papierkorb leeren.

Kapitel 3

OS X-Druckertreiber

Mit Macintosh OS X-Druckertreibern für Xerox DocuSP-Systeme kann nicht nur viel Zeit gespart, sondern auch die Produktivität gesteigert werden. Diese Treiber bieten zahlreiche Funktionen zum einfachen Gestalten und Drucken von Dokumenten.

Kapitelübersicht:

- *Funktionen der Xerox-Druckertreiber* 3-2
- *Dialogfelder* 3-3
- *Treiber-Hilfe* 3-4

Funktionen der Xerox-Druckertreiber

OS X-Druckertreiberfunktionen sind im Menü der Xerox-Funktionen enthalten. Die Funktionen befinden sich in den folgenden Dialogfeldern: "Material/Ausgabe", "Sonderseiten", "Bildqualität", "Auftragsanmerkungen", "Layout/Aufdrucke", "Zusatzoptionen" und "Info".

HINWEIS: Einige Druckertreiberfunktionen werden nur von bestimmten Druckern oder Endverarbeitungen unterstützt und stehen nicht auf allen Xerox-Systemen zur Verfügung.

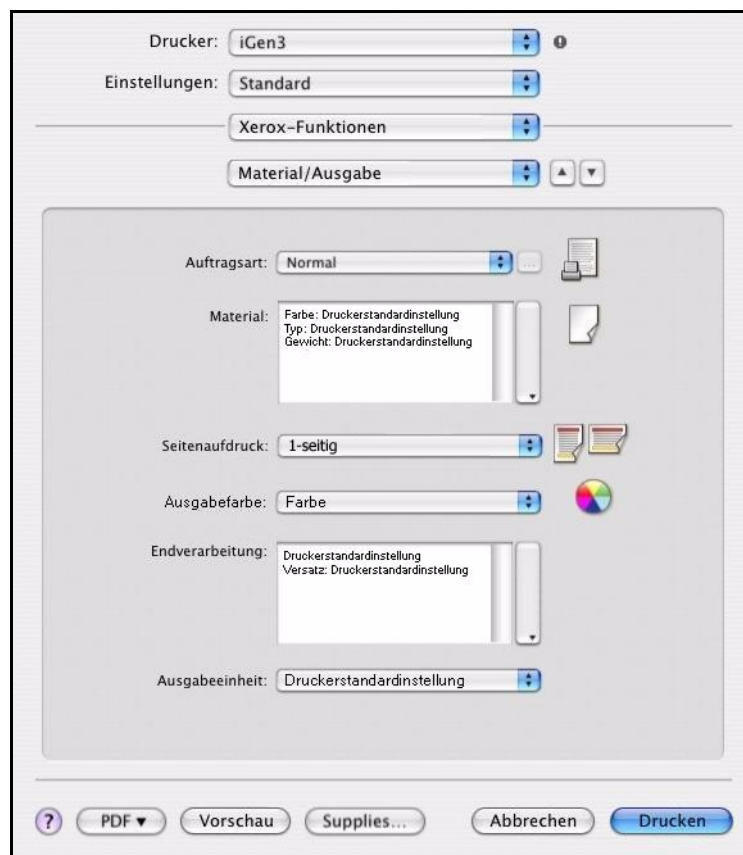


Abbildung 3-1: Druckertreiber-Dialogfeld

Die Funktionen in den Dialogfeldern sind so angeordnet, dass beim Aufrufen des Treibers zunächst die am häufigsten verwendeten Funktionen angezeigt werden. Neben den wichtigsten Funktionen befinden sich kleine Symbole, die die Suche nach den Funktionen erleichtern.

Dialogfelder

Diese Treiber-Dialogfelder werden über das Dialogfeld "Drucken" der jeweiligen Anwendung geöffnet. Die an den Funktionen vorgenommenen Änderungen sind zumeist temporär und wirken sich nur auf das aktuelle Dokument aus.

Material/Ausgabe

Das Dialogfeld "Material/Ausgabe" enthält die am häufigsten verwendeten Funktionen. Hier kann beispielsweise die Seitenaufdruckfunktion oder ein bestimmtes Druckmaterial gewählt werden. Das Dialogfeld "Material/Ausgabe" enthält – je nach installierter Endverarbeitung – außerdem Optionen für die Endverarbeitung wie Sortieren, Heften, Falzen, Broschürenerstellung, Zwischenblätter, Binden oder Lochen.

Sonderseiten

Im Dialogfeld *Sonderseiten* befinden sich die Funktionen zum Hinzufügen von Deckblättern, Trennblättern und Sonderseiten.

Bildqualität

Im Dialogfeld "Bildqualität" sind Funktionen zusammengefasst, die sich auf die Bildbearbeitung beziehen wie beispielsweise Auflösung, Helligkeit oder Invertieren.

Auftragsanmerkungen

Im Dialogfeld *Auftragsanmerkungen* können bestimmte Übertragungsinformationen und Verarbeitungsmeldungen an einen Druckauftrag angefügt werden.

Layout/Aufdrucke

Das Dialogfeld *Layout/Aufdrucke* umfasst Funktionen für das Seitenlayout wie beispielsweise Broschürenlayout. Die Aufdruckbearbeitung kann über dieses Dialogfeld aufgerufen werden. Sie dient zur Erstellung und Bearbeitung von Text- oder Grafikaufdrucken.

Zusatzoptionen

Das Dialogfeld *Zusatzoptionen* enthält Funktionen, die nach ihrer Einstellung selten geändert werden, wie z. B. "Begleitblatt" und "Versatzausgabe".

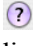
Kostenzählung

Das Dialogfeld *Kostenzählung* bietet Optionen für die Xerox-Standard- bzw. die Xerox-Netzwerkkostenzählung. Das Dialogfeld wird über das Funktions-Einblendmenü (genau wie *Xerox-Funktionen*) im Druckertreiber-Dialogfeld der Anwendung geöffnet.

Info

Im Dialogfeld *Info* werden Informationen über den Druckertreiber wie Versionsnummer und Copyright-Datum angezeigt.

Treiber-Hilfe

Die Online-Hilfe dient als primäre Quelle für Informationen zur Verwendung von Druckertreibern. Sie wird über die Hilfe-Schaltfläche  im Treiber-Dialogfeld aufgerufen. Die Hilfe bietet Informationen zu allen Funktionen, die in den Druckertreibern zur Verfügung stehen.

Kapitel 4

PPD-Dateien unter OS 9 installieren und konfigurieren

Die *CentreWare Druckertreiber*-CD enthält Xerox-PPD-Dateien (PostScript Printer Description), die das Drucken an Macintosh Workstations mit OS 8.6 bis OS 9 unterstützen. Es wird eine geeignete Xerox-PPD-Datei benötigt, um Aufträge über den AdobePS- oder LaserWriter-Druckertreiber an Xerox-Produktionssysteme zu senden.

Auf der CD befinden sich außerdem Dienstprogramme, die das Drucken über Xerox-Produktionssysteme unterstützen. Hierzu gehören der Adobe PostScript-Druckertreiber sowie das Xerox-Auftragsprofil-Plugin.

Kapitelübersicht:

- *Hardware- und Softwarevoraussetzungen* 4-2
- *Generische PPD-Dateien installieren* 4-3
- *Generische PPD-Dateien installieren* 4-4
- *Andere Dienstprogramme installieren* 4-5
- *Drucker mit der Anwendung Adobe Desktop Printer Utility konfigurieren.* 4-7
- *Drucker und PPD-Dateien entfernen.* 4-8

Hardware- und Softwarevoraussetzungen

Folgende Mindestvoraussetzungen für Macintosh-Computer mit OS 9 und früheren Versionen müssen erfüllt sein:

HINWEIS: Die Macintosh-Druckertreiber funktionieren nicht auf Macintosh 68K-Computern.

- 4 MB Arbeitsspeicher
- 6,2 KB freie Speicherkapazität auf der Festplatte (500 KB pro PPD-Datei und Plugin, deren Installation vorgesehen ist)
- 2,1 MB freie Speicherkapazität für den AdobePS-Druckertreiber
- CD-ROM-Laufwerk oder Zugriff auf ein Netzwerk
- Betriebssystem OS 8.6 - OS 9.x
- Zusätzliche Softwareanforderungen für unterschiedliche Arbeitsstationsplattformen sind in der Datei *Read Me* auf der *CentreWare-Druckertreiber-CD* zu finden. Das Dokument *Read Me* befindet sich im Ordner `/Drivers/Mac/OS9.x_Custom/<Sprache>/Druckermodell>/AdobePS Driver/AdobePS`.

Generische PPD-Dateien installieren

HINWEIS: Es ist kein Installationsprogramm für generische PPD-Dateien vorhanden. Die Dateien müssen in das entsprechende Verzeichnis kopiert werden.

PPD-Dateien (PostScript Printer Description = PostScript-Druckerbeschreibung) sind Textdateien mit Parametern, die die speziellen Funktionen eines PostScript-Druckertreibers beschreiben. Für jedes verwendete Druckermode in einer OS 8.6-OS 9-Umgebung müssen Xerox-PPD-Dateien installiert werden. Es wird eine geeignete Xerox-PPD-Datei benötigt, um Aufträge über den AdobePS- oder LaserWriter-Druckertreiber an den DocuSP-Drucker zu senden.

► PPD-Dateien installieren:

- 1 Die *CentreWare-Druckertreiber-CD* nach dem Ordner
/Drivers/Mac/OS9.x_Custom/<Sprache>/<Druckermode>/GenericPPD_<Druckermode>_Mac
durchsuchen.

HINWEIS: Beispielsweise befinden sich die deutschen PPD-Dateien für die DocuColor 8000 im Ordner */Drivers/Mac/OS9.x_Custom/German/GenericPPD_8000_7000_5252_2045_2060_6060/GenericPPD_8000_7000_5252_2045_2060_6060_Mac*.

- 2 Die für das verwendete Xerox-System bereitgestellte PPD-Datei in den folgenden Ordner auf der Macintosh-Festplatte kopieren:

/System/Extensions/Printer Descriptions

Die PPD-Datei ist nun für die Konfiguration eines Druckers in der Auswahl verfügbar.

Generische PPD-Dateien installieren

► Generische PPD-Dateien unter OS 9 konfigurieren:

- 1 In der Auswahl den AdobePS- oder LaserWriter 8-Druckertreiber auswählen.
- 2 Sicherstellen, dass die korrekte AppleTalk-Zone ausgewählt wurde. Falls der Computer mit einem Netzwerk verbunden ist, das nur eine Zone hat, sind keine Zonen zur Auswahl verfügbar.
- 3 Im Listenfeld *PostScript-Drucker auswählen* den AppleTalk-Namen des Xerox-Systems auswählen.
- 4 Auf **Erstellen** klicken. Im anschließend angezeigten Dialogfeld die PPD-Datei für das Druckermodell auswählen.
- 5 Eine PPD-Datei für das Xerox-System wählen. Auf **Auswählen** klicken.
- 6 Wenn der richtige Dateiname nicht angezeigt wird, auf **Einrichtung** klicken und die PPD-Datei für das Xerox-System wählen.
- 7 Auf **Konfigurieren** klicken.
- 8 In der Liste "Installiertes Zubehör" die Komponenten auswählen, die auf dem Drucker installiert sind. Wenn die Auswahl abgeschlossen ist, auf **OK** klicken.
- 9 Auf **OK** klicken, um das Dialogfeld zu schließen und zur Auswahl zurückzukehren.
- 10 Die Auswahl schließen. Auf dem Schreibtisch wird ein neues Druckersymbol angezeigt.
- 11 Anwendung öffnen und den Drucker auswählen, um die Druckoptionen einzusehen und den Drucker zu testen.

Andere Dienstprogramme installieren

In diesem Abschnitt werden die Verfahren für die Installation und Konfiguration des AdobePS PostScript-Druckertreibers und des Xerox-Auftragsprofil-Plugins mithilfe der *CentreWare-Druckertreiber-CD* beschrieben.

Für die Installation über das Internet muss www.xerox.com aufgerufen werden.

HINWEIS: Der AdobePS-Druckertreiber kann nur installiert werden, wenn die Lizenz- und Registrierungsbedingungen von Adobe erfüllt werden. Das Installationsprogramm blendet die Lizenzvereinbarung ein. Diese muss bestätigt werden, bevor der Vorgang fortgesetzt werden kann.

Adobe PostScript-Treiber

Die folgenden Adobe PostScript-Treiber für Macintosh werden unterstützt:

- AdobePS mit PPD
- AdobePS mit PPD und Xerox-Auftragsprofil-Plugin

Die Druckertreiber befinden sich auf der *CentreWare-Druckertreiber-CD* in separaten Unterordnern des Ordners */Drivers/Mac/OS9.x_Custom/<Sprache>/<Druckermodell>*.

AdobePS-Treiber installieren

Sicherstellen, dass die Installationsdatei des Druckertreibers lokal oder auf einem zugeordneten Netzlaufwerk verfügbar ist. Wird von der CD aus installiert, auf das CD-Symbol doppelklicken, wenn dieses auf dem Schreibtisch angezeigt wird.

► Die Installationsdatei des Druckertreibers suchen und ausführen:

- 1 Auf der CD den Ordner */Drivers/Mac/OS9.x_Custom/<Sprache>/<Druckermodell>* öffnen.
- 2 Den Ordner *AdobePS Driver* öffnen.
- 3 Den Ordner *AdobePS* öffnen.
- 4 Auf das Symbol "AdobePS Installer" doppelklicken.
- 5 Im Dialogfeld des Adobe PostScript-Treibers die Schaltfläche **Fortfahren** wählen.
- 6 Im Dialogfeld der Lizenzvereinbarung auf **Akzeptieren** klicken. Das Dialogfeld des Adobe-Installationsprogramms wird eingeblendet.
- 7 Auf **Installieren** klicken, um die Installation durchzuführen. Der AdobePS-Treiber wird installiert.
- 8 Auf **Fortfahren** klicken, wenn zusätzliche Treiber installiert werden sollen.
- 9 Nach Abschluss der Installation das Installationsprogramm beenden.

Xerox-Auftragsprofil-Plugin installieren

Für den einfachen Druck auf einem Xerox-Produktionsdrucker wird das Xerox-Auftragsprofil-Plugin nicht benötigt. Das Plugin wird jedoch benötigt, um die Funktionen des Produktionsdruckers vollständig zu nutzen.

► Xerox-Auftragsprofil-Plugin installieren:

- 1 Auf der Festplatte den Ordner *Systemordner* öffnen.
- 2 Den Ordner *Systemerweiterungen* öffnen.
- 3 Den Ordner *Druckerbeschreibungen* öffnen.
- 4 Auf der *CentreWare-Druckertreiber-CD* den Ordner */OS9.x_Custom/<Sprache>/<Druckermodell>/* öffnen.
- 5 Den Ordner *AdobePS Plugin* öffnen.
- 6 Das Symbol für Xerox-Auftragsprofil-Plugin auswählen.
- 7 Das Symbol für Xerox-Auftragsprofil-Plugin in den Ordner *[HD]:/System Folder/Extensions/Printer Descriptions* kopieren.

Die Drucker mit der Anwendung Adobe Desktop Printer Utility konfigurieren.

Drucker mit der Anwendung Adobe Desktop Printer Utility konfigurieren

Nach der Installation des AdobePS-Treibers, der PPD-Dateien und des Xerox-Auftragsprofil-Plugins die Drucker mithilfe der Anwendung Adobe Desktop Printer Utility für die Verwendung mit Anwendungen einrichten und konfigurieren.

► Drucker konfigurieren:

- 1 Auf der Festplatte den Ordner *Adobe PS Components* öffnen.
 - 2 Desktop Printer Utility öffnen. Das Dialogfeld *Neuer Desktop-Drucker* wird angezeigt.
 - Wird von der Anwendung Desktop Printer Utility kein neues Druckerdialogfeld geöffnet, **Ablage > Neu** aus den Pulldownmenüs in der Menüleiste der Arbeitsstation wählen.
 - 3 Aus dem Popupmenü *Mit* die Option **AdobePS** wählen.
 - 4 Aus der Bildlaufliste *Schreibtisch erstellen...* entweder **Drucker (AppleTalk)** oder **Drucker (LPR)** wählen, je nachdem, welches Protokoll das Netzwerk verwendet. Auf **OK** klicken.
 - 5 Auf die mit der PPD-Datei verbundene Schaltfläche **Ändern** klicken, um eine PPD-Datei auszuwählen.
 - 6 Zum Ende der Druckerliste blättern und einen geeigneten Xerox-Drucker auswählen.
 - 7 Auf **Auswählen** klicken.
 - 8 Desktop Printer Utility schließen.
 - 9 Auf das Desktopdruckersymbol klicken, um den Drucker als Systemstandard festzulegen.
- Eine Anwendung öffnen und ein Dokument drucken, um den Drucker zu testen.

Drucker und PPD-Dateien entfernen

Bei der Deinstallation von Druckern und PPD-Dateien müssen diese manuell vom System entfernt werden. Vorhandene Drucker und PPD-Dateien müssen stets vor der Installation von aktualisierten Versionen deinstalliert werden.

► Drucker und PPD-Dateien unter OS 9 deinstallieren:

- 1 Im Apple-Menü *Auswahl* auswählen und sicherstellen, dass der zu entfernende Drucker nicht als Standarddrucker ausgewählt ist.
- 2 Das Schreibtischsymbol für den zu löschenden Drucker in den Papierkorb ziehen.
- 3 Den *Systemordner* öffnen und zweimal auf *Plug-In Einstellungen* klicken. Die zum Xerox-Produktionssystem oder AdobePS-Treiber gehörigen Dateien suchen.
- 4 Die zu löschenden Dateien auswählen und in den Papierkorb ziehen.
- 5 Den Ordner */Systemerweiterungen/Druckerbeschreibungen* öffnen und die PPD-Dateien für das jeweilige Xerox-System auswählen.
- 6 Die Datei in den Papierkorb ziehen.
- 7 Befindet sich im Ordner *Preferences* eine Datei mit dem Namen *Xerox Printing Preferences*, das Symbol in den Papierkorb ziehen.
- 8 Den Papierkorb leeren.

Die Workstation neu starten.

Kapitel 5

Macintosh OS 9 -Druckerdienstprogramm

Mit dem Macintosh-Druckerdienstprogramm können Netzwerkadministratoren jederzeit den Namen und die Zone von Xerox-Systemen, die für AppleTalk-Netzwerkintegration konfiguriert sind, von der Workstation aus ändern. Außerdem erlaubt es, den Druckerstatus abzufragen, eine Liste der auf einem Drucker installierten Schriften auszudrucken und PostScript-Dateien bzw. PostScript-Code an einen Drucker zu übermitteln. Über das Macintosh-Druckerdienstprogramm lassen sich jederzeit von einer Macintosh OS 9-Workstation aus Änderungen an der AppleTalk-Zone und am Druckernamen vornehmen.

Kapitelübersicht:

- *Hardware- und Softwarevoraussetzungen* 5-2
- *Macintosh-Druckerdienstprogramm installieren* 5-2
- *Macintosh-Druckerdienstprogramm verwenden* 5-3
- *Macintosh-Druckerdienstprogramm entfernen* 5-4

Hardware- und Softwarevoraussetzungen

Zur Installation und zum Betrieb des Macintosh-Druckerdienstprogramms müssen folgende Mindestvoraussetzungen erfüllt sein:

- 800 KB freie Speicherkapazität auf der Festplatte
- Mac OS 8.6 bis 9.x
- CD-ROM-Laufwerk oder Zugang über ein Netzwerk

Macintosh-Druckerdienstprogramm installieren

Das Macintosh-Druckerdienstprogramm wird wie folgt installiert. Bei der Installation wird das Dienstprogramm auf die Workstation kopiert.

► Macintosh-Druckerdienstprogramm installieren:

- 1 Die *CentreWare Druckertreiber-CD* in das CD-ROM-Laufwerk einlegen.
- 2 Zum Ordner */Mac/OS9.x_PPD/<Sprache>/<Xerox-Systemname>/Printer Utility Mac8.6-9.x* auf der CD wechseln.
- 3 Die Dateien **Xerox Printer Utility** und **puReadMe** suchen.
- 4 Diese Dateien auf den Schreibtisch oder die Festplatte kopieren.

Macintosh-Druckerdienstprogramm verwenden

► Macintosh-Druckerdienstprogramm verwenden:

- 1 Auf das Symbol für das Druckerdienstprogramm doppelklicken, um das Druckerdienstprogramm zu starten.
- 2 Auf die gewünschte AppleTalk-Zone klicken, um eine Liste der bekannten PostScript-Drucker abzurufen.
- 3 Über die Schaltfläche **Hilfe** werden weitere Informationen zu den Funktionen des Dienstprogramms angezeigt. Im Allgemeinen können mit dem Druckerdienstprogramm folgende Aufgaben ausgeführt werden:
 - Eigenschaften des Druckers abfragen
 - Eine Liste der auf dem Drucker installierten Schriftarten drucken
 - PostScript-Dateien oder PostScript-Code an den Drucker senden
 - Die AppleTalk Zone ändern, in welcher der Drucker kommuniziert
 - Drucker umbenennen

HINWEIS: Für Druckernamen dürfen nur alphanumerische Zeichen verwendet werden. Die Zeichen **# TAB . () - ;** werden nicht unterstützt. Werden diese Zeichen für den Namen verwendet, ist der Drucker nicht verfügbar.

Das Xerox-System muss neu gestartet werden, nachdem die Einstellungen geändert wurden.

Macintosh-Druckerdienstprogramm entfernen

► Macintosh-Druckerdienstprogramm entfernen:

- 1 Die Datei **Xerox Printer Utility** auf dem Schreibtisch oder auf der Festplatte suchen.
- 2 Die Dateien **Xerox Printer Utility** und **puReadMe** markieren und auf den **Papierkorb** ziehen.
- 3 Den Ordner *System/Preferences* auswählen und die Xerox System Utility Preferences löschen.

HINWEIS: Wenn das Macintosh-Druckerdienstprogramm nicht verwendet wurde, wurden keine Xerox System Utility Preferences erstellt. Sie müssen daher auch nicht gelöscht werden.

- 4 Den **Papierkorb** leeren.

Kapitel 6

Maßnahmen zur Fehlerbehebung

Anwendungs-, Geräte- und Netzwerkfehler können in verschiedenen Situationen auftreten. In vielen Fällen lässt sich das Problem durch einen Neustart der Anwendung, des Computers oder des Druckers beheben.

Kapitelübersicht:

- *Fehlerbehebung* 6-2

Fehlerbehebung

Tritt ein Problem wiederholt auf, die Fehlermeldung notieren und Informationen zur Beschreibung des Problems sammeln. Empfohlene Vorgehensweise:

- Problem genau eingrenzen. Wann, wo und wie tritt das Problem auf?
- Problem reproduzieren. Kann das Problem beliebig reproduziert werden oder tritt es nur zeitweilig auf?
- Andere Benutzer fragen, ob das Problem auch bei ihnen auftritt. Protokoll über das Auftreten des Problems führen.
- Daten nach Trends und gemeinsamen Merkmalen untersuchen, die mit dem Problem in Zusammenhang stehen können. Beispiel: Tritt das Problem nur auf einem bestimmten Drucker oder auf/in einer bestimmten Arbeitsstation/Netzwerkconfiguration auf?
- Produktdokumentation, einschließlich der README-Dateien und der Informationen zur Fehlerbehebung, auf ähnliche dokumentierte Probleme durchsuchen.

Wenn Ursache und Lösung eines Problems nicht bestimmt werden können, das Xerox Welcome Centre anrufen, um den Fehler zu melden. Dem Kundendiensttechniker die zusammengetragenen Informationen zum Problem zur Verfügung stellen.

A

- AdobePS-Treiber
 - Installieren 4-5
- Allgemeine Hinweise 3-1
- Aufrufen
 - Druckerdienstprogramm 2-3
 - Druckertreiber 3-2
 - Macintosh-Druckerdienstprogramm 5-3

D

- Deinstallation
 - Drucker 4-8
 - OS 9 PPD-Dateien 4-8
- Desktop Printer Utility 4-7
- Dialogfeld "Auftragsanmerkungen" 3-3
- Dialogfeld "Bildqualität" 3-3
- Dialogfeld "Layout" 3-3
- Dialogfeld "Material/Ausgabe" 3-3
- Dialogfeld "Sonderseiten" 3-3
- Dialogfeld "Zusatzoptionen" 3-3
- Dialogfelder
 - Auftragsanmerkungen 3-3
 - Bildqualität 3-3
 - Druckertreiber 3-3
 - Kostenzählung 3-3
 - Layout 3-3
 - Material/Ausgabe 3-3
 - Sonderseiten 3-3
 - Zusatzoptionen 3-3
- DMG 2-2
- Dokumentation 1-3
- Drucker
 - OS 9 konfigurieren 4-7
- Drucker hinzufügen 2-3
- Drucker-Dienstprogramm 2-3
- Druckerdienstprogramm 5-1
- Druckerkonfiguration 2-3
- Druckertreiber
 - Beispiel: Dialogfeld 3-2
 - Dialogfelder 3-3
 - Optionen 3-2
 - Unterstützte Funktionen 1-2

Druckertreiber und PPD-Dateien

- Dokumentation 1-3
- Online-Hilfe 1-3

Druckertreiberfunktionen 1-2, 3-2

E

- Einrichten von Druckern unter OS X 2-3
- Entfernen
 - Generische PPD-Dateien 4-5
 - Macintosh-Druckerdienstprogramm 5-4
 - OS 9 PPD-Dateien 4-8
 - OS X-Druckertreiber 2-4

F

- Fehlerbehebung 6-2
- Funktionen 1-2, 3-2

G

- Generische PPD-Dateien
 - Deinstallation 4-8
 - Installieren 4-3
 - konfigurieren 4-4

H

- Hardware- und Softwarevoraussetzungen
 - Macintosh-Druckerdienstprogramm 5-2
 - OS 9 4-2
- Hilfe 1-3, 3-4
- Hilfe anfordern
 - Online 1-4
 - Telefonisch 1-4
 - Tipps 1-4

I

- Installation und Konfiguration
 - OS X-Druckertreiber 2-1
 - PPD-Dateien für OS 9 4-1
- Installieren
 - AdobePS-Treiber 4-5
 - Generische PPD-Dateien 4-3
 - Macintosh-Druckerdienstprogramm 5-2
 - Xerox-Auftragsprofil-Plugin 4-6
 - Xerox-Druckertreiber 2-2
- Installiertes Zubehör 2-4
- Internet-Support 1-4

K

- Konfigurieren
 - Generische PPD-Dateien 4-4
 - Installiertes Zubehör 2-4
- Konfigurieren von Druckern 2-3

M

- Macintosh-Druckerdienstprogramm 5-1
 - Aufrufen 5-3
 - entfernen 5-4
 - Hardware- und Softwarevoraussetzungen 5-2
 - Installieren 5-2
- Macintosh-Druckertreiber
 - Entfernen 2-4
 - Hilfe 3-4
 - Installieren 2-2
 - OS X 1-3, 2-1, 2-2
- Maßnahmen zur Fehlerbehebung 6-1

O

- Online-Hilfe 3-4
- Online-Support 1-4
- Optionen 3-2
- OS 9
 - Generische PPD-Dateien installieren (OS 9) 4-3
 - Hardware- und Softwarevoraussetzungen 4-2
 - PPDs
 - Dateinamen 4-5
 - Deinstallation 4-8
 - Installieren 4-5
- OS 9 PPD-Dateien 1-3
- OS X
 - Xerox-Druckertreiber entfernen 2-4
 - Xerox-Druckertreiber installieren 2-2

P

- PDE-Dateien 2-2
- Popupmenü "Kostenzählung" 3-3
- PPD-Dateien 2-2
- PPD-Dateien für Macintosh
 - Dateinamen 4-5
 - Installieren 4-5
- PPD-Dateien für OS 9 1-3
- PPDs
 - Deinstallation 4-8
 - entfernen 4-5
 - konfigurieren 4-4
- Protokolle 2-3

S

- Support-Informationen 1-4

T

- Telefon-Support 1-4
- Tipps 1-4
- Tools
 - AdobePS-Treiber 4-5
 - Desktop Printer Utility 4-7
 - Xerox-Auftragsprofil-Plugin 4-6
- Treiber-Hilfe 3-4

U

- Unterstützte Funktionen 1-2

V

- Verbindung zu einem Drucker 2-3

W

- Welcome Centre 1-4

X

- Xerox Welcome Centre 1-4
- Xerox.com 1-4
- Xerox-Auftragsprofil-Plugin 4-6
- Xerox-Druckertreiber 2-2

