

XEROX®

CentreWare® Versie 7.1

Handleiding printerdrivers

voor Macintosh

A solid red horizontal bar spanning the width of the page at the bottom.

Vertaald door:

Xerox

GKLS European Operations

Bessemer Road

Welwyn Garden City

Hertfordshire

AL7 1BU

Verenigd Koninkrijk

Samengesteld door:

Xerox Corporation

Global Knowledge and Language Services

800 Phillips Road, Bldg. 0845-17S

Webster, New York 14580

VS

Copyright © 2002-2006 Xerox Corporation. Alle rechten voorbehouden.

XEROX®, CentreWare®, WorkCentre en de productnamen en -nummers in deze handleiding zijn handelsmerken van XEROX CORPORATION.

Andere productnamen en afbeeldingen in deze handleiding kunnen handelsmerken of gedeponeerde handelsmerken zijn van hun respectieve bedrijven; deze worden hierbij erkend.

Documentversie: 1.0 / oktober 2006

Inhoudsopgave

| | | |
|--|---|------------|
| Hoofdstuk 1 | CentreWare-printerdrivers voor Macintosh | 1-1 |
| Ondersteunde toepassingen | | 1-2 |
| CentreWare-printerdrivers | | 1-3 |
| OS X-printerdrivers | | 1-3 |
| OS 9 PPD's | | 1-3 |
| Documentatie | | 1-3 |
| CentreWare Handleiding printerdrivers voor Macintosh (deze handleiding) | | 1-3 |
| Help | | 1-3 |
| Ondersteuning | | 1-4 |
| Online ondersteuning | | 1-4 |
| Telefonische ondersteuning | | 1-4 |
| Extra tips | | 1-4 |
| Hoofdstuk 2 | Printerdrivers in OS X installeren en configureren | 2-1 |
| Printerdrivers installeren | | 2-2 |
| Printers instellen | | 2-3 |
| Printers toevoegen met het printerinstallatiehulpprogramma | | 2-3 |
| Installeerbare opties voor printers configureren | | 2-4 |
| Aangepaste printerdrivers verwijderen | | 2-4 |
| Hoofdstuk 3 | Info over printerdrivers voor OS X | 3-1 |
| Aangepaste drivertoepassingen | | 3-2 |
| Dialoogvensters | | 3-3 |
| Papier/aflevering | | 3-3 |
| Speciale pagina's | | 3-3 |
| Beeldopties | | 3-3 |
| Opdrachtaantekeningen | | 3-3 |
| Opmaak/watermerk | | 3-3 |
| Geavanceerd | | 3-3 |
| Accountadministratie | | 3-3 |
| Info over | | 3-3 |
| Online Help van de driver | | 3-4 |

| | | |
|--|--|------------|
| Hoofdstuk 4 | PPD's in OS 9 installeren en configureren | 4-1 |
| Werkstationvereisten | | 4-2 |
| Algemene PPD's installeren | | 4-3 |
| Algemene PPD's configureren | | 4-4 |
| Andere hulpprogramma's installeren | | 4-5 |
| Adobe PostScript-driver | | 4-5 |
| AdobePS-driver installeren | | 4-5 |
| Xerox Job Ticket PlugIn installeren | | 4-6 |
| De printers configureren met het hulpprogramma Desktop Printer | | 4-7 |
| Printers en PPD's verwijderen | | 4-8 |
| Hoofdstuk 5 | Printerhulpprogramma Macintosh OS 9 | 5-1 |
| Werkstationvereisten | | 5-2 |
| Het Macintosh-printerhulpprogramma installeren | | 5-2 |
| Het Macintosh-printerhulpprogramma gebruiken | | 5-3 |
| Het Macintosh-printerhulpprogramma verwijderen | | 5-4 |
| Hoofdstuk 6 | Problemen oplossen | 6-1 |
| Probleem oplossen | | 6-2 |

Hoofdstuk 1

CentreWare-printerdrivers voor Macintosh

Met de CentreWare-printerdrivers is het mogelijk van een Macintosh-werkstation af te drukken naar een Xerox DocuSP-productiesysteem in een netwerkomgeving. Ze bevatten veel opties waarmee u uw afdrupdrachten aan uw wensen kunt aanpassen.

In deze handleiding maakt u kennis met de CentreWare-printerdrivers en leert u om het Xerox-systeem voor gebruik te installeren en in te stellen. Wanneer het systeem eenmaal is geïnstalleerd, kunt u de talrijke en robuuste afdrupopties van het Xerox-systeem gaan gebruiken.

Ondersteunde toepassingen

Ondersteunde toepassingen in deze uitgave van de aangepaste OS X-printerdrivers zijn onder andere:

- Verbeterde gebruikersinterface.
- Bijgewerkt Help-systeem met een nieuwe gebruikersinterface-layout.
- Functie Ongedaan maken is nu beschikbaar op het tabblad Speciale pagina's.
- Functie "Vorrang geven" is nu beschikbaar op het tabblad Speciale pagina's.
- Het minimumformaat van aangepast papier is nu 2,54 x 2,54 cm, zodat “logische” pagina's kunnen worden gemaakt waarmee de printer visitekaartjes, foto's en briefkaarten kan afdrukken.
- Extra ondersteuning van markeringskleur inclusief Aangepaste Xerox-kleur.
- Voorgesneden tabbladen, Voorgesorteerd papier en Gecoat papier nu beschikbaar voor de Xerox 4110/4590, de Xerox 4110/4590 EPS en de Xerox XXP260.
- Extra Nuvera-ondersteuning voor dubbele afdrukgedeelten en perforeren op de MFF-afwerkeenheid.

CentreWare-printerdrivers

Printerdrivers voor Macintosh OS X en PPD's voor OS 9 zijn bij deze CentreWare-release beschikbaar.

OS X-printerdrivers

Voor OS X zijn aangepaste printerdrivers beschikbaar (10.3 en hoger). De printerdrivers bestaan uit een schijfbeeldbestand (.dmg) dat de volgende componenten bevat:

- Aangepaste PostScript-printerbeschrijvingsbestanden (PPD's)
- Filters
- Plug-ins (Printer Dialog Extension/PDE's)

OS 9 PPD's

Er zijn in deze versie geen aangepaste printerdrivers voor OS 9 (en eerdere versies) beschikbaar. Er zijn algemene PPD's (printerbeschrijvingsbestanden) voor OS 9 die gebruikt kunnen worden met printerdrivers voor Adobe PostScript 8.x en Apple LaserWriter 8.x.


Documentatie

De Xerox CentreWare-printerdrivers bevatten de volgende documentatie, waarmee u snel en eenvoudig aan de slag kunt.

CentreWare Handleiding printerdrivers voor Macintosh (deze handleiding)

Deze handleiding is bedoeld voor beheerders die verantwoordelijk zijn voor het installeren en configureren van printerdrivers. Deze is beschikbaar op de CentreWare printerdrivers-cd in elektronische (PDF)-indeling. U kunt van Adobe een gratis Acrobat Reader downloaden van www.adobe.com voor het bekijken van PDF-bestanden.

Help

OS X beschikt over een volledig helpsysteem dat wordt geopend door **Help** te kiezen in het menu Help van de Macintosh of door te klikken op de helpknoppen  in de dialoogvensters van de printerdrivers.

Ondersteuning

Voor uw Xerox CentreWare-printerdrivers is zowel online als telefonische ondersteuning beschikbaar.

Online ondersteuning

De Xerox-website (www.Xerox.com) bevat productinformatie, productoverzichten, updates en koppelingen naar sites voor specifieke producten. Printerdrivers en PPD's kunnen ook via het gedeelte **Support & Drivers** worden gedownload.

Telefonische ondersteuning

Voor extra hulp kunt u het Xerox Welcome Centre bellen om met een technisch productmedewerker te spreken. In onderstaande ruimte kunt u het serienummer van uw Xerox-systeem noteren, zodat u dit bij de hand hebt wanneer u belt.

| Serienummer van het Xerox-systeem |
|-----------------------------------|
| |

De telefoonnummers van de Xerox Welcome Centres staan in de volgende tabel. Indien het telefoonnummer van het Welcome Centre voor uw land niet wordt vermeld, krijgt u dit wanneer het Xerox-systeem wordt geïnstalleerd. Voor toekomstig gebruik het telefoonnummer noteren in de daarvoor bestemde ruimte hieronder.

| Telefoonnummers Welcome Centre | |
|--------------------------------|-----------------------------|
| NEDERLAND | 020 - 6563620 |
| BELGIE | 02 - 7131453 |
| CANADA | 800-939-3769 (800-93-XEROX) |
| ANDERE | |

Extra tips

Extra tips en technische informatie over printerdrivers zijn verkrijgbaar via de Xerox-website. Klik op **Support & Drivers**, zoek uw product en klik op de koppeling **Documentatie**. De documenten in dit gedeelte bevatten informatie over specifieke aangelegenheden waarvoor speciale procedures of aandachtspunten met betrekking tot de bediening en configuratie van uw Xerox-systeem nodig zijn.

Hoofdstuk 2

Printerdrivers in OS X installeren en configureren

De *CD CentreWare-printerdrivers* bevat schijfbeeldbestanden (.DMG) die ondersteuning bieden voor afdrukken naar Xerox-systemen vanaf een Macintosh-werkstation met OS X versie 10.3 (Panther) en later.

In dit hoofdstuk wordt uitgelegd hoe u de voor een Xerox-systeem aangepaste Macintosh-printerdrivers kunt installeren en instellen.

In dit hoofdstuk wordt het volgende behandeld:

- *Printerdrivers installeren* 2-2
- *Printers instellen* 2-3
- *Installeerbare opties voor printers configureren* 2-4
- *Aangepaste printerdrivers verwijderen* 2-4

Printerdrivers installeren

De aangepaste printerdrivers voor OS X bestaan uit de volgende componenten:

PPD - Een PostScript Printer Description (PPD)-bestand is een leesbaar tekstbestand waarmee speciale toepassingen en installeerbare opties op een uniforme wijze voor PostScript-printerdrivers worden gespecificeerd.

PDE - Er wordt een Printer Dialog Extension gebruikt voor printers met functies die de standaard Macintosh-interface niet ondersteunt.

Filters - Een filter of converter accepteert invoer in een bepaalde indeling en zet dit om in een andere indeling die door de printer kan worden verwerkt.

In printerdrivers voor OS X zijn deze componenten gecombineerd in één schijfbeeld (.DMG) dat uit verschillende pakketbestanden (.mpkg) bestaat. Een installatieprogramma van Xerox wordt gebruikt om de printerdriver-onderdelen te installeren.

OPMERKING: Voor het installeren van printerdrivers op een Macintosh met OS X zijn beheerdersrechten met toegang tot de root vereist.

► Printerdrivers in OS X installeren:

- 1 Verwijder indien van toepassing alle eerdere versies van de printerdrivers die u installeert. Zie *Aangepaste printerdrivers verwijderen* op pagina 2-4 voor de procedure.
- 2 Blader door de *CentreWare printerdriver-cd* en zoek het pictogram .DMG (schijfbeeldbestand) op voor de printerdriver die u wilt installeren. De drivers bevinden zich in */Mac/OSX_Custom/Custom_<nummer printermodel>_Xv10.x*.
- 3 Dubbelklik op het pictogram .DMG. Er wordt een virtueel schijfbeeld gemaakt op het bureaublad dat automatisch wordt geopend in een .mpkg bestand (installatiebestand). Dit bestand installeert de PPD, filters en plug-ins die gekoppeld zijn aan de printer die u wilt installeren en configureren.
- 4 Dubbelklik op het .mpkg-pictogram en volg de instructies in het installatieprogramma. Klik op **Doorgaan** bij de vragen om door te gaan met de installatie. Als u gevraagd wordt om de driver te installeren, klikt u op **Installeer**.

De bestanden voor de printerdriver worden naar de volgende mappen op de schijf gekopieerd:

/Library/Printers/Xerox/filter

/Library/Printers/Xerox/PDEs

/Library/Printers/PPDs/Contents/Resources/<taal>.lproj

Na de installatie is de printerdriver beschikbaar voor configuratie met het hulpprogramma *Printer instellen* voor de Macintosh.

Printers instellen

Bij het instellen van een printer wordt een printer toegevoegd, verbinding gemaakt tussen een werkstation en de printer, een printerdriver of PPD-bestand toegewezen, en worden de installeerbare opties voor de printer geconfigureerd. Gebruik het printerinstallatiehulpprogramma van Macintosh om deze taken voor uw Xerox-systeem uit te voeren.


OS X (10.3 en hoger) ondersteunt de volgende protocollen:

- AppleTalk
- Bluetooth
- IP Printing (IP-afdrukken)
- Open Directory
- Rendezvous
- USB
- Afdrukken in Windows (Windows-afdrukwachtrij)

Printers toevoegen met het printerinstallatiehulpprogramma

Ga naar het printerinstallatiehulpprogramma in Macintosh OS X (10.3 en hoger) via **Systeemvoorkeuren > Afdrukken en faxen > Printers instellen**.

► Zo kunt u een printer in OS X toevoegen:

- 1 Open het printerinstallatiehulpprogramma.
- 2 Klik op **Printers > Printers toevoegen** of klik op het pictogram  **Toevoegen**.
- 3 Kies een protocol uit de bovenste keuzelijst.
- 4 Maak de andere benodigde selecties voor dit protocol.
(Kies bijvoorbeeld AppleTalk en dan een AppleTalk-zone.)
Wanneer dit is gebeurd, verschijnt er een lijst met beschikbare printers.
- 5 Selecteer het Xerox-systeem dat u wilt configureren.
- 6 Kies **Auto-selectie** in de keuzelijst *Printermodel*.


OPMERKING: Als met **Auto-selectie** geen driver wordt gevonden, klikt u op **Xerox** en selecteert u een Xerox-systeemmodel.

- 7 Klik op **Toevoegen**.
- 8 Configureer de installeerbare opties voor het Xerox-systeem. Zie *Installeerbare opties voor printers configureren* op pagina 2-4 voor de procedure.
- 9 Open een document in een applicatie en druk het af om te testen of de printer correct werkt.

Installeerbare opties voor printers configureren

Afhankelijk van het Xerox-systeem kunnen er nog andere configureerbare opties zijn, zoals een afwerkeenheid of perforeereenheid.


► Zo kunt u componenten in OS X configureren:

- 1 Open het printerinstallatiehulpprogramma.
- 2 Kies het Xerox-systeem dat moet worden geconfigureerd.
- 3 Klik op het pictogram  **Toon info**.
- 4 Kies **Installeerbare opties** in het pop-upmenu.
- 5 Kies andere opties in het dialoogvenster, zoals opties voor de afwerkeenheid en opvangbak in het pop-upmenu.
- 6 Wanneer u klaar bent, klikt u op **Wijzigingen toepassen** en sluit u het printerinstallatiehulpprogramma.

Aangepaste printerdrivers verwijderen

U kunt OS X-drivers verwijderen door de bestanden handmatig van het werkstation te verwijderen. Verwijder altijd oude printerdrivers voordat u nieuwe/bijgewerkte versies installeert.

► Zo kunt u Xerox-printerdrivers in OS X verwijderen:

- 1 Open het hulpprogramma Printer instellen. De Printerlijst verschijnt.
- 2 Selecteer het Xerox-systeem dat u wilt verwijderen en klik op het pictogram  **Verwijderen**.
- 3 Sluit het hulpprogramma Printer instellen af.
- 4 Ga naar map */Bibliotheek/Printers/Xerox/PDE's* op de harde schijf van de Macintosh en verwijder de plug-in-bestanden (.plugin) die gekoppeld zijn aan het Xerox-systeem dat wordt verwijderd.

OPMERKING: Plug-ins voor Xerox-printers hebben bestandsnamen zoals *XeroxAccounting.plugin*, *XeroxBooklet.plugin* of *XeroxWatermark.plugin*. Als u niet alle Xerox-printers verwijdert, let er dan op dat u geen plug-ins verwijdert die door een actieve printer worden gebruikt.

- 5 De Prullenmand legen.

Hoofdstuk 3

Info over printerdrivers voor OS X

Printerdrivers voor OS X van Macintosh voor Xerox DocuSP-systemen bevatten afdrukhulpprogramma's waarmee u tijd kunt besparen en uw productiviteit kunt verhogen. Deze drivers bieden heel wat toepassingsopties waarmee u eenvoudig kunt kiezen hoe uw document er zal uitzien.

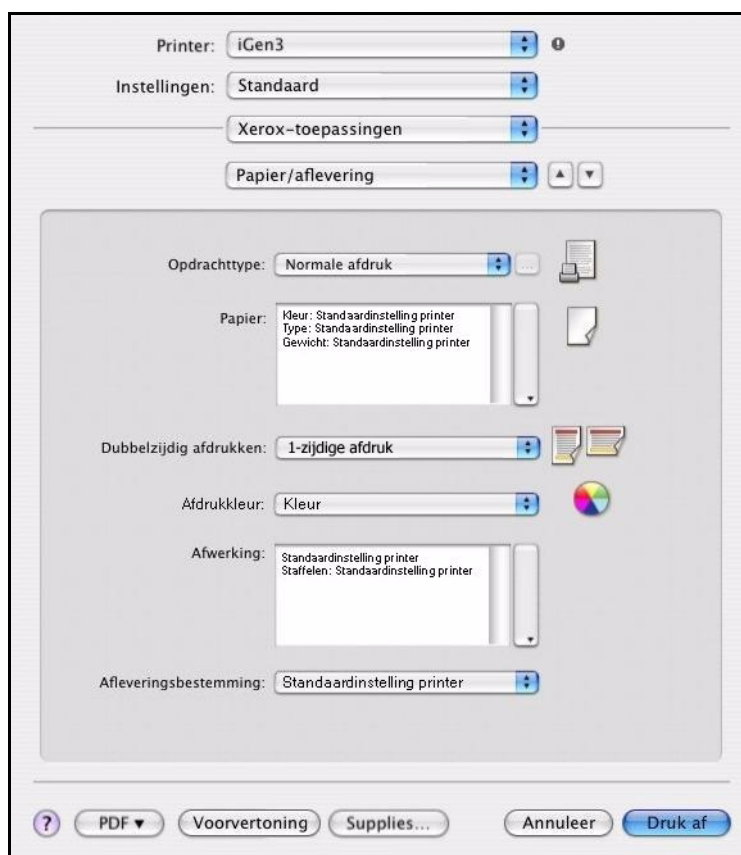
In dit hoofdstuk wordt het volgende behandeld:

- *Aangepaste drivertoepassingen* 3-2
- *Dialogvensters* 3-3
- *Online Help van de driver* 3-4

Aangepaste drivertoepassingen

OS X-printerdrivertoepassingen zijn opgenomen in het menu Xerox-toepassingen. De toepassingen zijn ondergebracht in de volgende dialoogvensters: Papier/Aflevering, Speciale pagina's, Beeldopties, Opdrachtaantekeningen, Opmaak/watermerk, Geavanceerd en Info.

OPMERKING: Sommige printerdriverfuncties worden uitsluitend door specifieke printers of afwerkeenheden ondersteund en zijn niet beschikbaar op alle Xerox-systemen.



Afbeelding 3-1: Dialoogvenster van de printerdriver

De toepassingen in de dialoogvensters zijn voor uw gemak zodanig gerangschikt dat de meest gebruikte opties direct beschikbaar zijn wanneer u de driver opent. Er verschijnen pictogrammen naast de voornaamste toepassingen, zodat u ze snel terugvindt.

Dialoogvensters

U kunt de dialoogvensters van de printerdriver openen via het venster Afdrukken in uw applicatie. Wijzigingen in de instellingen zijn alleen van toepassing op het geopende document en de geopende applicatie, en de meeste zijn van tijdelijke aard.

Papier/aflevering

Het dialoogvenster Papier/aflevering bevat de meest gebruikte toepassingen. U kunt bijvoorbeeld 2-zijdig afdrukken of specifiek papier kiezen waarop u kunt afdrukken. Het dialoogvenster Papier/aflevering bevat ook afwerkingsopties, zoals - afhankelijk van het type afwerkeenheid dat u hebt geïnstalleerd - Sets, Nieten, Vouwen, Katern maken, Tussenschietvellen, Inbinden of perforatie-opties.

Speciale pagina's

Het dialoogvenster *Speciale pagina's* omvat functies voor het toevoegen van omslagen, invoegingen en speciale pagina's aan uw afgedrukte document.

Beeldopties

In het dialoogvenster Beeldopties zijn de functies gegroepeerd die verband houden met het bewerken van beelden, zoals Resolutie, Donkerder/Lichter of Beeld omkeren.

Opdrachtaantekeningen

Het dialoogvenster *Opdrachtaantekeningen* omvat functies voor het toevoegen van speciale verzendinformatie en/of verwerkingsberichten aan een afdrukopdracht.

Opmaak/watermerk

Het dialoogvenster *Opmaak/watermerk* omvat functies voor de pagina-opmaak, zoals Katernopmaak en functies voor het maken en afdrukken van watermerken. Watermerk maken/bewerken kan vanuit dit dialoogvenster worden geopend, zodat u watermerken met tekst of afbeeldingen kunt maken en aanpassen.

Geavanceerd

Het dialoogvenster *Geavanceerd* bevat functies die zelden veranderen zodra de opties zijn ingesteld, zoals Afleveringsopties en Staffelen.


Accountadministratie

Het dialoogvenster *Accountadministratie* bevat de opties Xerox-standaard of Xerox-netwerkkaccountadministratie. Dit dialoogvenster wordt geopend vanuit het pop-upmenu met toepassingen (hetzelfde pop-upmenu als *Xerox-toepassingen*) in het printerdrivervenster van uw applicatie.

Info over

Op het tabblad *Info* vindt u informatie over de printerdriver, zoals het versienummer en copyrightdatum.

Online Help van de driver

De online Help is de belangrijkste bron voor informatie over het gebruik van printerdrivers. Open de online help door te klikken op de knop  Help in het driverdialoogvenster. De online help bevat informatie over elk van de toepassingen die in de printerdrivers beschikbaar zijn.

Hoofdstuk 4

PPD's in OS 9 installeren en configureren

De *CentreWare Printerdrivers-cd* bevat Xerox PostScript-printerbeschrijvingsbestanden (PPD) die ondersteuning bieden voor afdrukken vanaf Macintosh-werkstations met OS 8.6 tot OS 9. Voor het verzenden van opdrachten met de AdobePS- of LaserWriter-printerdriver naar de Xerox-productiesystemen is een geschikte PPD van Xerox vereist.

De cd-rom bevat ook hulpprogramma's die afdrukken op Xerox-productiesystemen ondersteunen. Deze hulpprogramma's omvatten de Adobe PostScript-printerdriver en de Xerox Job Ticket PlugIn.

In dit hoofdstuk wordt het volgende behandeld:

- *Werkstationvereisten* 4-2
- *Algemene PPD's installeren* 4-3
- *Algemene PPD's configureren* 4-4
- *Andere hulpprogramma's installeren* 4-5
- *De printers configureren met het hulpprogramma Desktop Printer* 4-7
- *Printers en PPD's verwijderen* 4-8

Werkstationvereisten

Dit zijn de minimale systeemvereisten voor werkstations met Macintosh OS 9 of eerdere versies.

OPMERKING: De Macintosh-printerdrivers werken niet op Macintosh 68K-computers.

- 4 MB geheugen
- 6,2 MB vrije ruimte op de harde schijf (500 KB voor elke geïnstalleerde PPD en plug-in.)
- 2,1 MB ruimte op de harde schijf voor de AdobePS-printerdriver
- CD-ROM-station of toegang tot een netwerk
- Besturingssysteem OS 8.6 - 9.x
- Aanvullende softwarevereisten op basis van het werkstationplatform, zoals vermeld in het bestand *Read Me (Leesmij)* op de cd *CentreWare-printerdrivers*. Het document *Read Me (Leesmij)* bevindt zich in de map `/Drivers/Mac/OS9.x_Custom/<taal>/printer_model>/AdobePS Driver/AdobePS`.

Algemene PPD's installeren

OPMERKING: Algemene PPD's kunnen zonder een installatieprogramma worden geïnstalleerd. De bestanden moeten handmatig naar de juiste map worden gekopieerd.

Een PostScript Printer Description (PPD)-bestand is een leesbaar tekstbestand dat een uniforme benadering levert voor het specificeren van speciale toepassingen voor printerdrivers die PostScript interpreteren. Xerox PPD-bestanden moeten geïnstalleerd worden voor elk productieprintermodel dat gebruikt wordt in OS 8.6-OS 9-omgevingen. Voor verzending van opdrachten met de AdobePS of LaserWriter-printerdriver naar de DocuSP-printer is een geschikte PPD van Xerox vereist.

► Zo kunt u PPD's installeren voor configuratie:

- 1 Blader door de *cd* met *CentreWare-printerdrivers* om de map `/Drivers/Mac/OS9.x_Custom/<taal>/<printer_model>/GenericPPD_<printer_model>_Mac` te vinden.

OPMERKING: De Engelse PPD's voor de DocuColor 8000 bevinden zich bijvoorbeeld in de map `/Drivers/Mac/OS9.x_Custom/English/GenericPPD_8000_7000_5252_2045_2060_6060/GenericPPD_8000_7000_5252_2045_2060_6060_Mac`.

- 2 Kopieer de desbetreffende PPD-bestanden van het Xerox-systeem naar de volgende map op de harde schijf van de Macintosh:

`/Systeem/Extensies/Printerbeschrijvingen`

Het PPD-bestand is nu beschikbaar voor het configureren van een printer met de Apple Kiezer.

Algemene PPD's configureren

► Zo kunt u generieke PPD's in OS 9 configureren:

- 1 Selecteer in de Apple Kiezer de AdobePS- of LaserWriter 8-printerdriver.
- 2 Controleer of de juiste AppleTalk-zone is geselecteerd. Indien uw computer is aangesloten op een netwerk met slechts één zone, zullen er geen zones beschikbaar zijn.
- 3 Selecteer uit de lijst *Selecteer een PostScript-printer* de AppleTalk-naam voor uw Xerox-systeem.
- 4 Klik op **Maak**. Selecteer een PPD voor uw Xerox-systeem in het dialoogvenster dat verschijnt.
- 5 Kies een PPD voor het Xerox-systeem. Klik op **Selecteer**.
- 6 Klik op **Stel in** en selecteer de PPD voor het Xerox-systeem als de juiste bestandsnaam niet wordt weergegeven.
- 7 Klik op **Configureer**.
- 8 Selecteer in de lijst Installeerbare opties de hardware-opties die op de printer beschikbaar zijn. Klik wanneer u klaar bent op **OK**.
- 9 Klik op **OK** om het dialoogvenster te sluiten en naar de Kiezer terug te keren.
- 10 Sluit de Kiezer. Er verschijnt een nieuw printerpictogram op het bureaublad.
- 11 Open een applicatie en selecteer de printer om de afdrukopties te bekijken en te controleren of de printer werkt.

Andere hulpprogramma's installeren

In dit deel worden de procedures beschreven voor het installeren en configureren van de AdobePS PostScript-printerdriver en de Xerox Job Ticket PlugIn met gebruik van de *CentreWare Printerdrivers-cd*.

Bezoek www.xerox.com voor installatie via het Internet.

OPMERKING: Voor installatie van de AdobePS-printerdriver dient u akkoord te gaan met de voorwaarden van de Adobe-licentie en -registratie. Deze voorwaarden worden aan het begin van het installatieprogramma getoond.

Adobe PostScript-driver

De volgende Adobe PostScript-drivers voor Macintosh worden ondersteund:

- AdobePS Native met PPD
- AdobePS Native met PPD en Xerox Job Ticket PlugIn

De printerdrivers bevinden zich in aparte mappen in de map `/Drivers/Mac/OS9.x_Custom/<taal>/<printermodel>` op de *CentreWare printerdrivers-cd*.

AdobePS-driver installeren

Zorg dat de printerdriver die u wilt installeren lokaal of op een gekoppeld netwerkstation beschikbaar is. Indien de printerdriver vanaf de cd-rom wordt geïnstalleerd, dubbelklikt u op het cd-pictogram wanneer dit op het bureaublad wordt weergegeven.

► Zoek het installatiebestand van de printerdriver als volgt en voer dit uit:

- 1 Vanaf de cd-rom opent u de map `/Drivers/Mac/OS9.x_Custom/<taal>/<printermodel>`.
- 2 Open de map *AdobePS Driver*.
- 3 Open de map *AdobePS*.
- 4 Dubbelklik op het pictogram AdobePS Installer.
- 5 Klik op **Ga door** in het scherm Adobe PostScript-driver.
- 6 Klik in het licentiescherm op **Accepteer**. Het scherm Adobe Installer verschijnt.
- 7 Klik op **Installeer** om de installatie te starten. De AdobePS-printerdriver wordt geïnstalleerd.
- 8 Klik op **Ga door** als u nog andere printerdrivers wilt installeren.
- 9 Als de installatie is voltooid, beëindig dan het installatieprogramma door op **Afsluiten** te klikken.

Xerox Job Ticket PlugIn installeren

Voor afdrukken naar een Xerox-productieprinter is de Xerox Job Ticket PlugIn niet vereist; de plug-in is echter wel nodig om alle toepassingen en functies van de productieprinter te kunnen gebruiken.

► Xerox Job Ticket PlugIn installeren:

- 1 De map *System Folder* op de harde schijf van de Macintosh openen.
- 2 De map *Extensions* openen.
- 3 De map *Printer Descriptions* openen.
- 4 Vanaf de *CentreWare-printerdrivers-cd* opent u de map */OS9.x_Custom/<taal>/<printer_model>/.*
- 5 De map *AdobePS Plugin* openen.
- 6 Het pictogram Xerox Job Ticket PlugIn selecteren.
- 7 Kopieer het pictogram Xerox Job Ticket PlugIn naar de map *[HD]:/System Folder/Extensions/Printer Descriptions.*

Gebruik het hulpprogramma Adobe Desktop Printer om de printer te configureren.

De printers configureren met het hulpprogramma Desktop Printer

Als de AdobePS-printerdriver, de PPD's, en de Xerox Job Ticket PlugIn eenmaal zijn geïnstalleerd, het hulpprogramma Adobe Desktop Printer gebruiken om de printers in te stellen en te configureren voor gebruik met applicaties.

► Zo configureert u een printer:

- 1 Open de map *Adobe PS Components* op de harde schijf van de Macintosh.
 - 2 Open het hulpprogramma Desktop Printer. Het dialoogvenster *Nieuwe bureaubladprinter* verschijnt.
 - Als het dialoogvenster niet verschijnt wanneer het hulpprogramma Desktop Printer wordt geopend, selecteer dan **Archief > Nieuw** in de keuzemenu's van de menubalk op het werkstation.
 - 3 Selecteer in het pop-upmenu *Met* de optie **AdobePS**.
 - 4 Selecteer in de keuzelijst *Maak bureaublad...* ofwel **Printer (AppleTalk)** of **Printer (LPR)**, afhankelijk van welk protocol op het netwerk wordt gebruikt. Selecteer **OK**.
 - 5 Klik op de toets **Wijzig** die is gekoppeld aan *PostScript Printer Description (PPD) File* om een PPD te selecteren.
 - 6 Schuif naar het einde van de printerlijst en selecteer de gewenste Xerox-printer.
 - 7 Klik op **Selecteer**.
 - 8 Sluit het hulpprogramma Desktop Printer.
 - 9 Klik op het bureaubladpictogram om de printer in te stellen als de standaardprinter voor het systeem.
- Open een applicatie en druk een document af om de printer te testen.

Printers en PPD's verwijderen

Voor het ongedaan maken van de installatie van printers en PPD's moeten deze handmatig van het systeem worden verwijderd. Verwijder altijd oude printers/PPD's alvorens nieuwe versies te installeren.

► Zo maakt u de installatie van printers en PPD's in OS 9 ongedaan:

- 1 Selecteer de *Kiezer* in het Apple-menu en controleer of de printer die u wilt verwijderen, niet de standaardprinter is.
- 2 Sleep het bureaubladpictogram van de printer die u wilt verwijderen naar de Prullenmand.
- 3 Open de *Systeemmap* en dubbelklik op *Printing Plug-ins*. Zoek de bestanden die specifiek bij het Xerox-productiesysteem of de AdobePS-driver horen.
- 4 Selecteer de bestanden die u wilt verwijderen en sleep deze naar de Prullenmand.
- 5 Open de map */Extensies/Printerbeschrijvingen* en selecteer de PPD-bestanden voor uw Xerox-systeem.
- 6 Sleep het bestand naar de Prullenmand.
- 7 Als er een bestand met de naam *Xerox-afdrukvoorkeuren* in de map *Voorkeuren* is opgeslagen, sleept u het pictogram van dit bestand naar de Prullenmand.
- 8 Maak de Prullenmand leeg.

Start het werkstation opnieuw.

Hoofdstuk 5

Printerhulpprogramma Macintosh OS 9

Het Macintosh-printerhulpprogramma is een applicatie waarmee netwerkbeheerders de naam kunnen wijzigen van Xerox-systemen die zijn ingesteld voor AppleTalk-connectiviteit en de systemen in andere zones kunnen indelen. Met deze toepassing kunt u ook kenmerken van printers opvragen, een lijst met de fonts die op een printer zijn geïnstalleerd afdrukken, en PostScript-bestanden of stukken PostScript-code naar een printer verzenden. Gebruik het Macintosh-printerhulpprogramma telkens wanneer u wijzigingen in de AppleTalk-zone en de printernaam vanaf een Macintosh-werkstation met OS 9 wilt aanbrengen.

In dit hoofdstuk wordt het volgende behandeld:

- *Werkstationvereisten* 5-2
- *Het Macintosh-printerhulpprogramma installeren* 5-2
- *Het Macintosh-printerhulpprogramma gebruiken* 5-3
- *Het Macintosh-printerhulpprogramma verwijderen* 5-4

Werkstationvereisten

Hieronder worden de minimumvereisten vermeld voor het installeren en gebruiken van het Macintosh-printerhulpprogramma:

- 800 KB vrije schijfruimte op de harde schijf
- Macintosh-besturingssystemen 8.6 - 9.x
- CD-ROM-station of toegang via een netwerk

Het Macintosh-printerhulpprogramma installeren

Volg onderstaande procedure om het Macintosh-printerhulpprogramma te installeren. De installatie bestaat uit het kopiëren van het hulpprogramma naar uw werkstation.

► Zo kunt u het Macintosh-printerhulpprogramma installeren:

- 1 Plaats de *CD CentreWare-printerdrivers* in het toepasselijke station.
- 2 Ga naar de map */Mac/OS9.x_PPD/<taal>/<Xerox-systeemnaam>/Printer Utility Mac8.6-9.x* op de cd.
- 3 Ga naar de bestanden **Xerox Printer Utility** en **puReadMe**.
- 4 Kopieer deze bestanden naar het bureaublad of de harde schijf.

Het Macintosh-printerhulpprogramma gebruiken

► Zo kunt u het Macintosh-printerhulpprogramma gebruiken:

- 1 Dubbelklik op het pictogram **Xerox Printer Utility** op het bureaublad om het printerhulpprogramma te starten.
- 2 Klik op de gewenste AppleTalk-zone voor een lijst met de bekende PostScript-printers.
- 3 Klik op **Help** voor meer informatie over de functies in het hulpprogramma. In het algemeen kunt u met het hulpprogramma het volgende doen:
 - de eigenschappen van de printer opvragen.
 - een lijst met de fonts die op de printer zijn geïnstalleerd afdrukken.
 - PostScript-bestanden of stukken PostScript-code naar de printer verzenden.
 - de AppleTalk-zone waarop de printer reageert wijzigen.
 - de naam van de printer wijzigen.

OPMERKING: Bij het wijzigen van de naam van een printer kunnen alleen alfanumerieke tekens worden gebruikt. De tekens: **# TAB . () - ;** worden niet ondersteund. Indien deze tekens in de naam worden gebruikt, is de printer niet beschikbaar.

Nadat u de instellingen hebt gewijzigd, moet u het systeem opnieuw starten.

Het Macintosh-printerhulpprogramma verwijderen

► Zo kunt u het Macintosh-printerhulpprogramma verwijderen:

- 1 Ga naar de bestanden voor de **Xerox Printer Utility** op het bureaublad of de harde schijf.
- 2 Selecteer de bestanden **Xerox Printer Utility** en **puReadMe** en sleep ze naar de **Prullenmand**.
- 3 Open de map *Systeem/Voorkeuren* en verwijder het voorkeurenbestand van het Xerox-systeem.

OPMERKING: Indien u het Macintosh-printerhulpprogramma niet hebt gebruikt, zal er geen voorkeurenbestand in de map Voorkeuren voor het Xerox-systeem zijn gemaakt en hoeft dit programma dus niet te worden verwijderd.

- 4 Maak de **Prullenmand** leeg.

Hoofdstuk 6

Problemen oplossen

Applicatie-, apparaat- en netwerkfouten kunnen in verschillende situaties optreden. In veel gevallen kan het probleem worden opgelost door de applicatie, de computer of de printer opnieuw te starten.

In dit hoofdstuk wordt het volgende behandeld:

- *Probleem oplossen* 6-2

Probleem oplossen

Wanneer een probleem zich blijft voordoen, de foutberichten noteren en informatie verzamelen om het probleem af te bakenen. De volgende procedures voor het oplossen van problemen worden aanbevolen:

- Het probleem nauwkeurig definiëren. Wanneer, waar en hoe treedt het probleem op?
- Het probleem reproduceren. Kan het probleem consequent worden gereproduceerd of gaat het om een probleem dat met tussenpozen optreedt?
- Andere gebruikers vragen of zij het probleem zijn tegengekomen en een logboek bijhouden om het probleem te volgen.
- De gegevens onderzoeken op trends en gemeenschappelijke kenmerken die met het probleem kunnen samenhangen. Treedt het probleem bijvoorbeeld alleen op met een specifieke printer of op een specifieke werkstation-/netwerkconfiguratie?
- Lees de productdocumentatie door, inclusief de README-bestanden en de informatie over het oplossen van problemen, om te zien of soortgelijke problemen worden beschreven.

Indien het niet lukt de oorzaak en de oplossing van het probleem vast te stellen, kunt u het Xerox Welcome Centre bellen om de storingsinformatie door te geven. De technisch medewerker zal u vragen om de gegevens die u heeft verzameld om het probleem te identificeren.

Index

A

- Aangepaste printerdrivers 2-2
- AdobePS-driver
 - Installeren 4-5
- Algemene PPD's
 - configureren 4-4
 - Installatie ongedaan maken 4-8
 - Installeren 4-3

C

- configureren
 - Algemene PPD's 4-4
 - Installeerbare opties 2-4
- Configureren van printers 2-3

D

- Dialoogvenster Beelddopties 3-3
- Dialoogvenster Geavanceerd 3-3
- Dialoogvenster Opdrachtaantekeningen 3-3
- Dialoogvenster Opmaak 3-3
- Dialoogvenster Papier/Aflevering 3-3
- Dialoogvenster Speciale pagina's 3-3
- Dialoogvensters
 - Accountadministratie 3-3
 - Beelddopties 3-3
 - Geavanceerd 3-3
 - Opdrachtaantekeningen 3-3
 - Opmaak 3-3
 - Papier/aflevering 3-3
 - Printerdrivers 3-3
 - Speciale pagina's 3-3
- DMG 2-2
- Documentatie 1-3
- Drivertoepassingen 1-2, 3-2

E

- Een printer toevoegen 2-3

H

- Helpsysteem 1-3, 3-4
- Hulp krijgen
 - Online 1-4
 - Telefoon 1-4
 - Tips 1-4
- Hulpprogramma Desktop Printer 4-7
- Hulpprogramma's
 - Adobe PS-driver 4-5
 - Hulpprogramma Desktop Printer 4-7
 - Job Ticket PlugIn 4-6

I

- Info over printerdrivers 3-1
- Installatie ongedaan maken
 - OS 9 PPD's 4-8
 - Printers 4-8
- Installeerbare opties 2-4
- Installeren
 - Aangepaste printerdrivers 2-2
 - AdobePS-driver 4-5
 - Algemene PPD's 4-3
 - Macintosh-printerhulpprogramma 5-2
 - Xerox Job Ticket PlugIn 4-6
- Installeren en configureren
 - PPD's voor OS 9 4-1
 - Printerdrivers voor OS X 2-1
- Instellen van printers in OS X 2-3

K

- Keuzemenu Accountadministratie 3-3

M

- Macintosh PPD's
 - Bestandsnamen 4-5
 - Installeren 4-5
- Macintosh-printerdrivers
 - Help 3-4
 - Installeren 2-2
 - OS X 1-3, 2-1, 2-2
 - Verwijderen 2-4
- Macintosh-printerhulpprogramma 5-1
 - Installeren 5-2
 - Starten 5-3
 - Verwijderen 5-4
 - Werkstationvereisten 5-2

O

- Ondersteunde toepassingen 1-2
- Ondersteuningsinformatie 1-4
- Online help 3-4
- Online Help van de driver 3-4
- Online ondersteuning 1-4
- Oplossing van een probleem 6-2
- Opties 3-2
- OS 9
 - Generieke PPD's installeren (OS 9) 4-3
- PPD's
 - Bestandsnamen 4-5
 - Installatie ongedaan maken 4-8
 - Installeren 4-5
- Werkstationvereisten 4-2
- OS 9 PPD's 1-3
- OS X
 - Aangepaste drivers installeren 2-2
 - Aangepaste printerdrivers verwijderen 2-4

P

- PDE's 2-2
- PPD's 2-2
 - configureren 4-4
 - Installatie ongedaan maken 4-8
 - Verwijderen 4-5
- PPD's voor OS 9 1-3
- Printerconfiguratie 2-3
- Printerdrivers
 - Dialogvensters 3-3
 - Ondersteunde toepassingen 1-2
 - Opties 3-2
 - Voorbeeld dialoogvenster 3-2
- Printerdrivers en PPD's
 - Documentatie 1-3
 - Online help 1-3
- Printerhulpprogramma 5-1
- Printerinstallatiehulpprogramma 2-3
- Printers
 - OS 9 configureren 4-7
- Problemen oplossen 6-1
- Protocollen 2-3

S

- Starten
 - Macintosh-printerhulpprogramma 5-3
 - Printerdrivers 3-2
 - Printerinstallatiehulpprogramma 2-3

T

- Telefonische ondersteuning 1-4
- Tips 1-4
- Toepassingen 1-2, 3-2

V

- Verbinding maken met een printer 2-3
- Verwijderen
 - Algemene PPD's 4-5
 - Macintosh-printerhulpprogramma 5-4
 - OS 9 PPD's 4-8
 - Printerdrivers voor OS X 2-4

W

- Welcome Centre 1-4
- Werkstationvereisten
 - Macintosh-printerhulpprogramma 5-2
 - OS 9 4-2

X

- Xerox Job Ticket PlugIn 4-6
- Xerox Welcome Centre 1-4
- Xerox.com 1-4

