

Xerox[®] 4112[™]/4127[™]

Copier/Printer

Beeldverschuiving/Hoekverschuiving



©2009 Xerox Corporation. Alle rechten voorbehouden. Xerox, het connectiviteitslogo en 4112/4127 zijn handelsmerken van Xerox Corporation in de Verenigde Staten en/of andere landen.

Microsoft, MS-DOS, Windows, Microsoft Network en Windows Server zijn handelsmerken of geregistreerde handelsmerken van Microsoft Corporation in de Verenigde Staten en/of andere landen.

Adobe, Acrobat, PostScript, PostScript3 en het PostScript-logo zijn handelsmerken van Adobe Systems Incorporated.

Alle productnamen/merknamen zijn handelsmerken of geregistreerde handelsmerken van hun respectieve eigenaren.

Dit document wordt regelmatig bijgewerkt. Wijzigingen, technische onnauwkeurigheden en drukfouten zullen in latere versies worden gecorrigeerd.

Inhoudsopgave

Overzicht	1
Beeldverschuiving	1
Toegang tot de functie Beeldverschuiving	1
Opties van Beeldverschuiving	3
Geen verschuiving	3
Automatisch midden	4
Hoekverschuiving	5
Kantlijnverschuiving	6
Vooraf ingestelde waarden (toetsen)	7
Origineelrichting en Zijde 1 spiegelen	8
Origineelrichting	8
Zijde 1 spiegelen	8

Overzicht

Beeldverschuiving

De functie Beeldverschuiving wordt gebruikt voor kopieeropdrachten. Met deze functie kunt u het beeld van uw origineel zo verplaatsen dat dit precies op het juiste gedeelte van de afgedrukte pagina terecht komt. Dit is met name handig wanneer u een kantlijn nodig hebt voor het inbinden van uw opdracht (bijvoorbeeld door 3 gaatjes in de kantlijn aan te brengen) zonder dat er gegevens van de afgedrukte pagina verloren gaan.

De functie Beeldverschuiving bestaat uit de volgende opties:

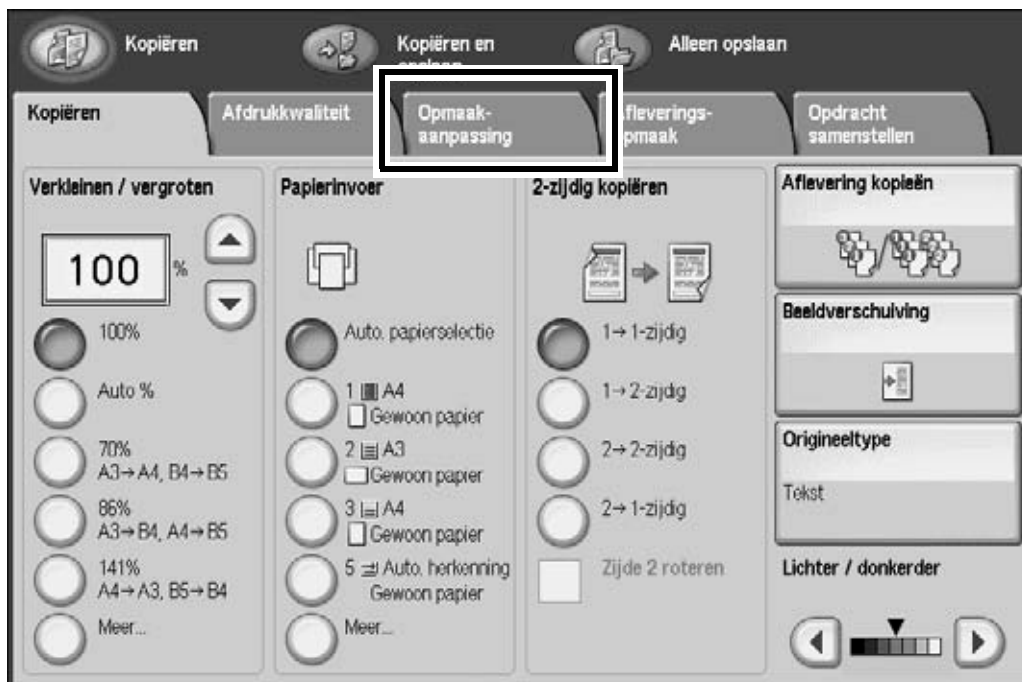
- Geen verschuiving
- Automatisch midden
- Hoekverschuiving
- Kantlijnverschuiving
- Drie vooraf ingestelde waarden/toetsen

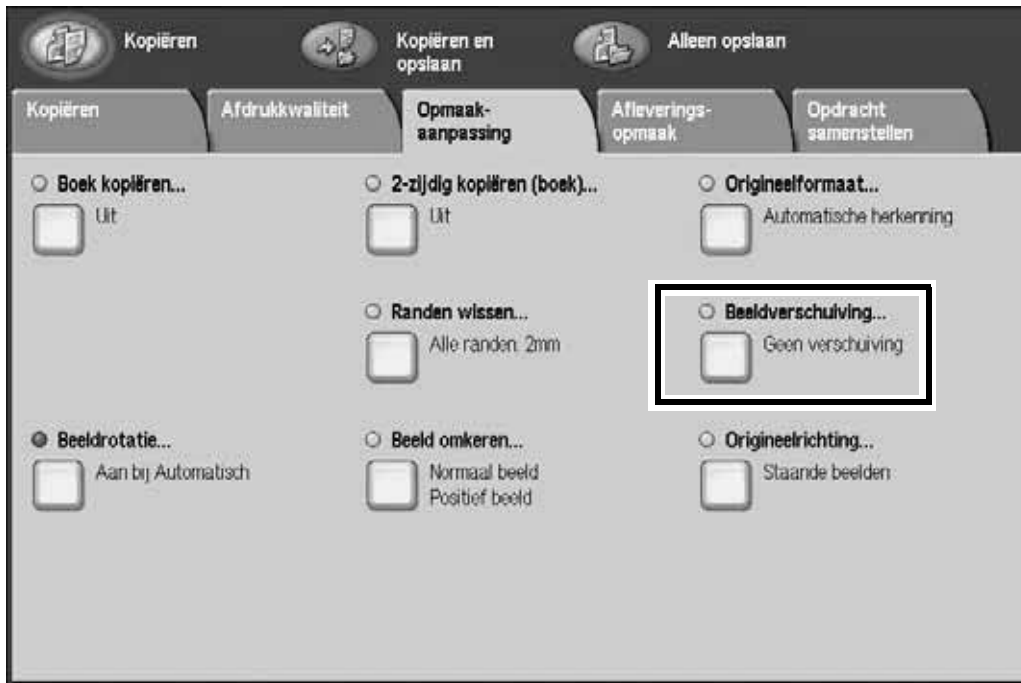
In dit document worden deze opties stuk voor stuk behandeld.

Toegang tot de functie Beeldverschuiving

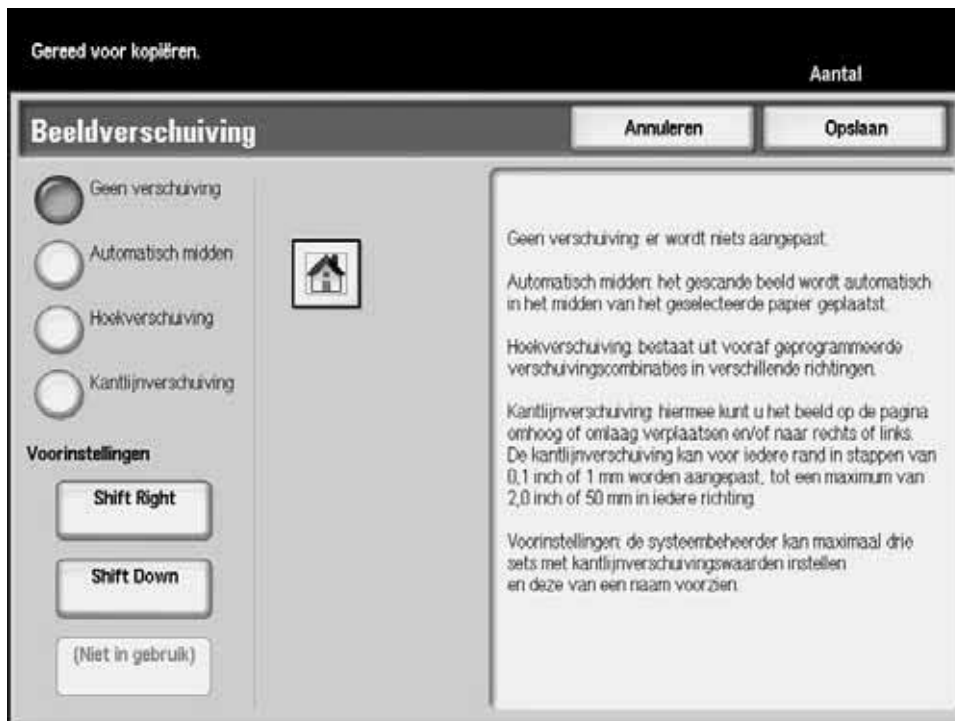
U kunt de functie Beeldverschuiving openen via de gebruikersinterface van het apparaat door de volgende stappen uit te voeren:

1. Selecteer, indien nodig, **Alle functies** en selecteer vervolgens de functie **Kopiëren**.
2. Selecteer in het hoofdscherm Kopiëren het tabblad **Opmaakaanpassing**.



3. Selecteer de functie **Beeldverschuiving**.

De optie Beeldverschuiving verschijnt:



Standaard is de functie Beeldverschuiving van het apparaat ingesteld op de optie **Geen verschuiving**.

Opties van Beeldverschuiving

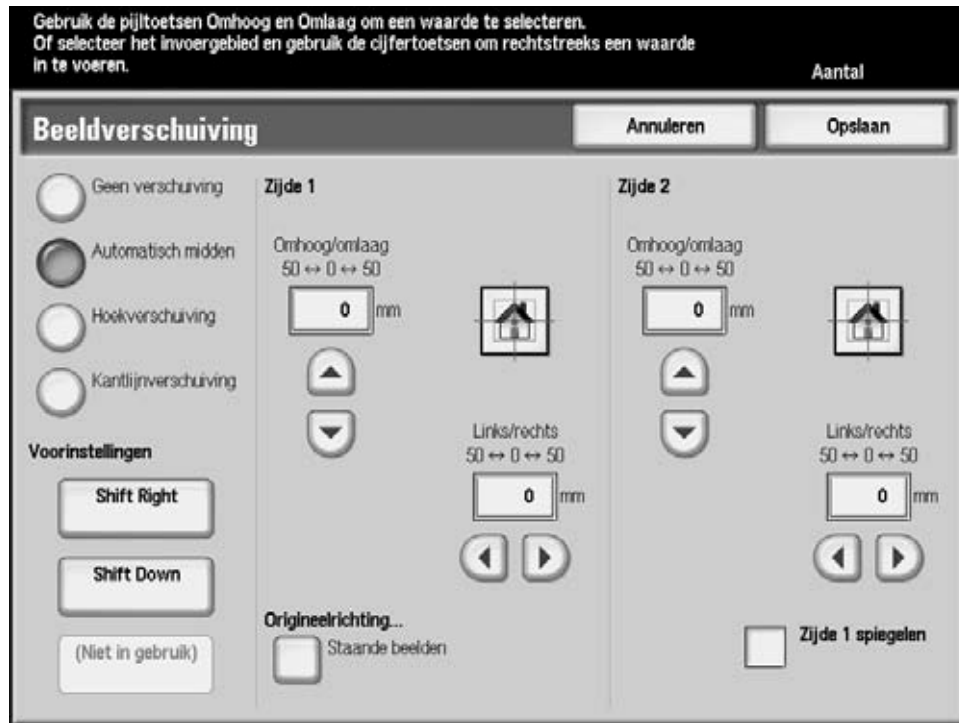
Geen verschuiving

Als u de optie Geen verschuiving selecteert, gaat het apparaat ervan uit dat het originele document in de linkerbovenhoek van de glasplaat wordt geregistreerd. Als het document vanuit dit registratiepunt wordt verschoven, wordt het beeld op de afdruk net zo veel verschoven. Uw kopieën worden niet aangepast.



Automatisch midden

Met de optie Automatisch midden wordt het gescande beeld in het midden van het papierformaat dat voor de afdrukken is geselecteerd geplaatst. Het origineel moet kleiner zijn dan het papier waarop wordt afgedrukt. Als het origineel groter is dan het papierformaat dat voor de afdrukken is geselecteerd, dient u het beeld te verkleinen.



In sommige gevallen is het midden van het origineel op de kopie iets verschoven.

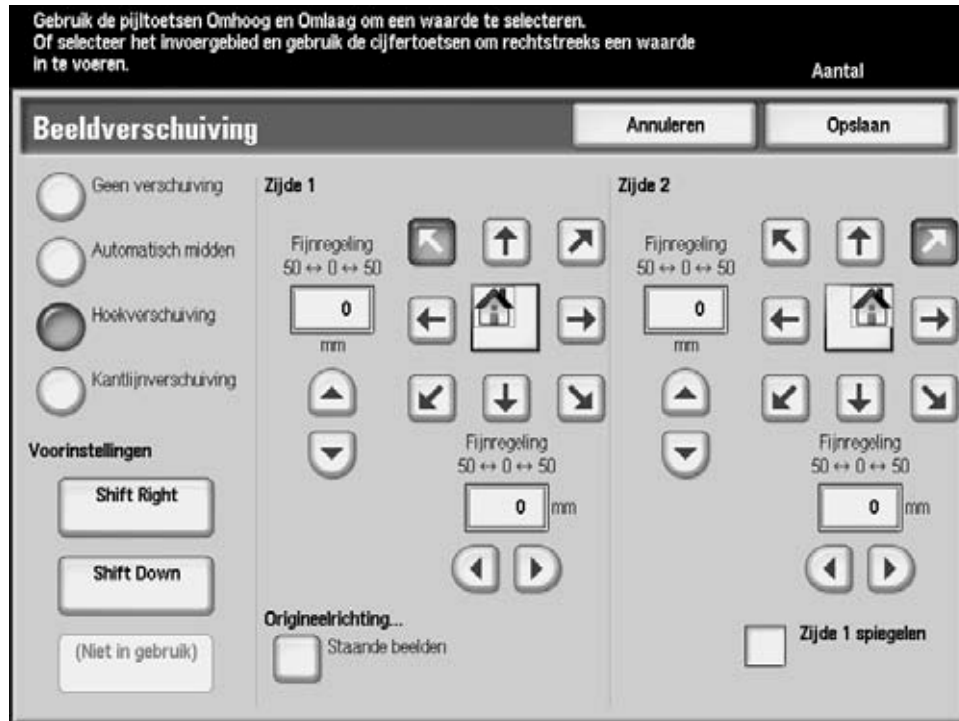
De richting van het afgedrukte beeld wordt bepaald door de manier waarop het origineel op de glasplaat is geplaatst en de richting van de geselecteerde papiersoort.

Voer de volgende stappen uit om de optie Automatisch midden te gebruiken:

1. Ga naar het venster Beeldverschuiving. Selecteer de optie Automatisch midden.
2. Selecteer de toets Omhoog/Omlaag/Links/Rechts om de gewenste aanpassingen aan het beeld te maken. Het beeld kan van 0 t/m 50,8 mm (0 t/m 2,0 inch) naar boven/beneden of links/rechts worden aangepast.
3. Selecteer **Opslaan**.
4. Selecteer eventuele andere kopieeropties voor uw opdracht.
5. Druk wanneer u klaar bent met het selecteren van de opties op de toets **Start** op het bedieningspaneel.

Hoekverschuiving

Met de optie Hoekverschuiving kunt u het beeld naar alle vier de hoeken van het papier of naar het midden van alle vier de randen van het papier verplaatsen (8 posities in totaal).



Opmerking

Mogelijk ziet u niets van de hoekverschuiving op uw afdrucken als u uw origineel met 100 % kopieert.

De richting van het beeld op de kopieën wordt bepaald door de manier waarop het document op de glasplaat is geplaatst en de richting van de geselecteerde papiersoort.

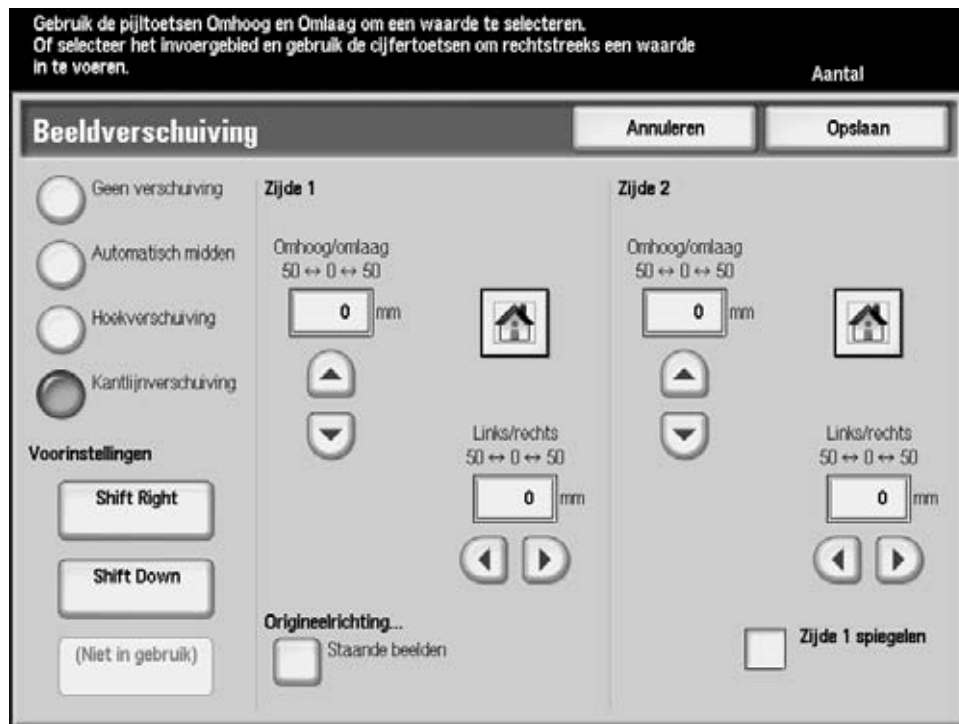
Voer de volgende stappen uit om de optie Hoekverschuiving te gebruiken:

1. Ga naar het venster Beeldverschuiving. Selecteer de optie Hoekverschuiving.
2. Selecteer de pijl die overeenkomt met het locatie waar u het beeld wilt hebben.
3. Selecteer de toets Omhoog/Omlaag/Links/Rechts om de gewenste aanpassingen aan het beeld te maken. Het beeld kan van 0 t/m 50,8 mm (0 t/m 2,0 inch) naar boven/beneden of links/rechts worden aangepast.
4. Selecteer **Opslaan**.
5. Selecteer eventuele andere kopieeropties voor uw opdracht.
6. Druk wanneer u klaar bent met het selecteren van de opties op de toets **Start** op het bedieningspaneel.

Kantlijnverschuiving

Met de optie Kantlijnverschuiving kunt u een kantlijn langs een van de randen van het document maken om het document in te binden. Dit doet u door het beeld van de desbetreffende rand weg te schuiven.

Met de optie Kantlijnverschuiving kunt u het beeld centreren, iets verschuiven of helemaal naar een bepaalde rand van de afdrukken verplaatsen (0 t/m 50,8 mm / 0 t/m 2,0 inch naar boven/beneden of links/rechts).



Voer de volgende stappen uit om de optie Kantlijnverschuiving te gebruiken:

1. Ga naar het venster Beeldverschuiving. Selecteer de optie Kantlijnverschuiving.
2. Selecteer de toets Omhoog/Omlaag/Links/Rechts om de gewenste aanpassingen aan het beeld te maken. Het beeld kan van 0 t/m 50,8 mm (0 t/m 2,0 inch) naar boven/beneden of links/rechts worden aangepast.
3. Selecteer **Opslaan**.
4. Selecteer eventuele andere kopieeropties voor uw opdracht.
5. Druk wanneer u klaar bent met het selecteren van de opties op de toets **Start** op het bedieningspaneel.

Vooraf ingestelde waarden (toetsen)

De functie Beeldverschuiving wordt geleverd met drie vooraf ingestelde opties. De bovenste twee vooraf ingestelde opties/toetsen zijn ingesteld op standaardfabriekswaarden. Deze standaardwaarden zijn **Shift Right** (Verschuiving naar rechts) en **Shift Left** (Verschuiving naar links). De onderste toets is standaard ingesteld op **(Niet in gebruik)**.

Gebruik de pijltoetsen Omhoog en Omlaag om een waarde te selecteren.
Of selecteer het invoergebied en gebruik de cijfertoetsen om rechtstreeks een waarde in te voeren.

Aantal

Beeldverschuiving Annuleren Opslaan

Geen verschuiving **Zijde 1** **Zijde 2**
 Automatisch midden Omhoog/omlaag 50 ↔ 0 ↔ 50 Omhoog/omlaag 50 ↔ 0 ↔ 50
 Hoekverschuiving mm  mm 
 Kantlijnverschuiving

Voorinstellingen Links/rechts 50 ↔ 0 ↔ 50 Links/rechts 50 ↔ 0 ↔ 50
 mm mm

 Origineelrichting... **Zijde 1 spiegelen**
 Staande beelden

Opmerking

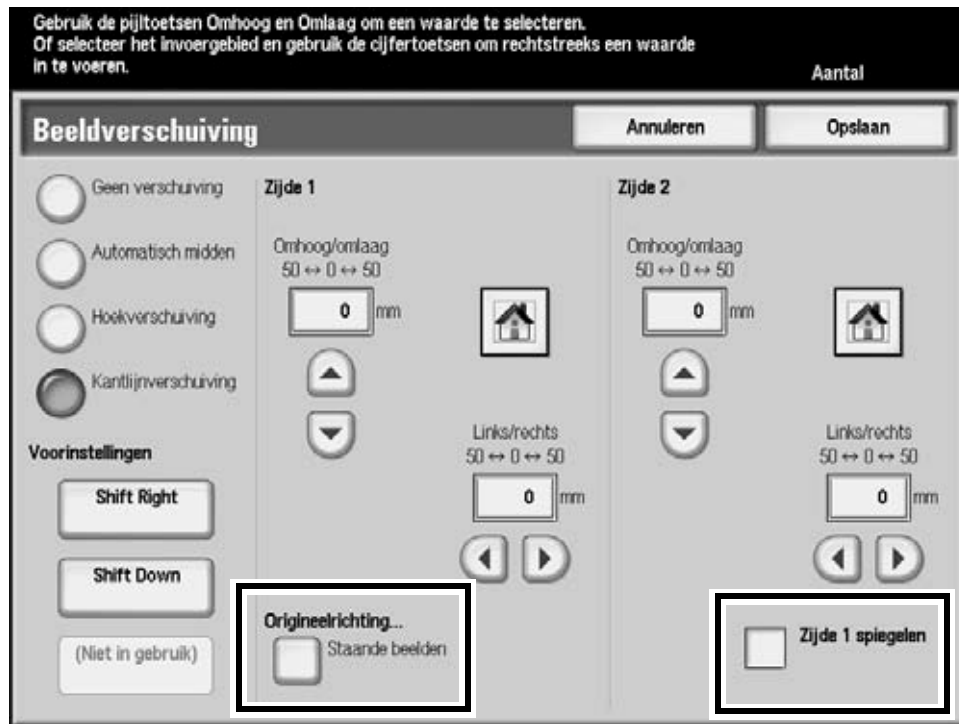
Deze vooraf ingestelde toetsen kunnen door de systeembeheerder in de mode **Hulpprogramma's** worden gewijzigd.

Wanneer u een van deze toetsen selecteert, worden de instellingen van het gebied Verschuiving gewijzigd. Gebruikers kunnen de instellingen van Verschuiving vervolgens met minder beperkingen omhoog/omlaag/links/rechts aanpassen. U kunt niet verdergaan dan het maximumformaat van de geselecteerde papiersoort.

Origineelrichting en Zijde 1 spiegelen

Origineelrichting

Als u de toets **Origineelrichting** selecteert, wordt de functie **Origineelrichting** gestart. Als u de functie Origineelrichting opent vanuit de functie **Beeldverschuiving**, kunt u de gewenste origineelrichting selecteren. Nadat u de toets **Opslaan** of **Annuleren** hebt geselecteerd, keert u terug naar de functie **Beeldverschuiving**.



Zijde 1 spiegelen

De optie **Zijde 1 spiegelen** selecteert u door het desbetreffende selectievakje in te schakelen. Wanneer het vakje is ingeschakeld, krijgt zijde 2 automatisch de tegenovergestelde horizontaalinstellingen van de beeldverschuivingsopties van zijde 1 toegewezen. Wanneer deze optie is geselecteerd, kunnen de opties voor zijde 2 niet meer geselecteerd worden (deze worden in het grijs weergegeven).

