

XEROX

Phaser

Osobní laserová tiskárna

Phaser 3130

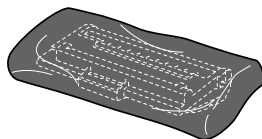


OBSAH

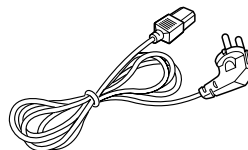
Krok 1: Vybalení	1
Volba místa	2
Krok 2: Seznamujeme se vaší tiskárnou	3
Pohled zředu	3
Pohled zezadu	3
Seznamujeme se s ovládacím panelem	4
Krok 3: Instalace zásobníku toneru	5
Krok 4: Zavádění papíru	7
Krok 5: Připojení kabelu tiskárny	9
Krok 6: Zapnutí tiskárny	11
Krok 7: Vytisknutí demo-stránky	11
Krok 8: Instalace software k tiskárně ve Windows	12
Požadavky na systém	12
Instalace software tiskárny	12
Instalace ovladače USB ve Windows 98/Me	13
Krok 9: Prohlížení uživatelské příručky	14
Ve Windows	14
V systému Linux	14

Krok 1: Vybalení

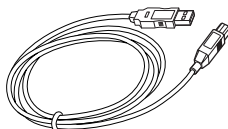
- 1 Tiskárnu a veškeré příslušenství vyjměte z krabice. Ujistěte se, že tiskárna byla zabalena s následujícími položkami:



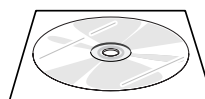
Zásobník toneru



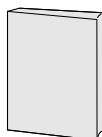
Přívodní šňůra



Kabel USB



CD-ROM



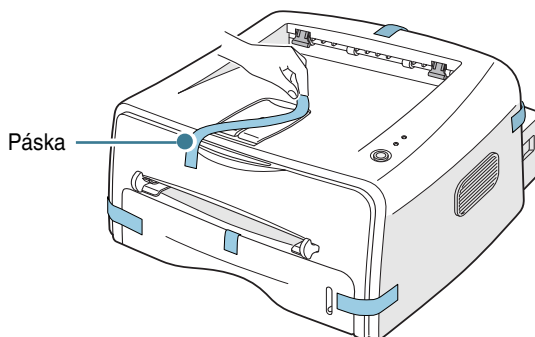
Návod k instalaci



Poznámky:

- Pokud jakákoli položka chybí, oznamte to neprodleně vašemu prodejci.
- **Komponenty se mohou v různých zemích lišit.**
- CD-ROM obsahuje ovladač tiskárny, uživatelskou příručku a program Adobe Acrobat Reader.

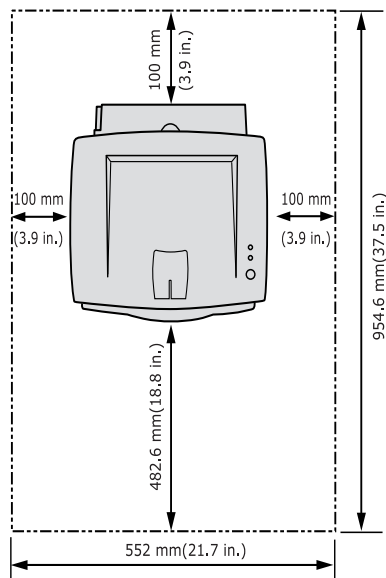
- 2 Z tiskárny pečlivě odstraňte veškeré balící pásky.



Volba místa

Zvolte rovné stabilní místo s přiměřeným prostorem pro cirkulaci vzduchu. Ponechte dostatečný prostor pro otevírání krytů a pro zásobník. Místo by mělo být dobře větrané a stranou od přímého slunečního záření nebo zdrojů tepla, chladu a vlhkosti. Volný prostor viz obrázek níže. Tiskárnu neumísťujte blízko okraje stolu!

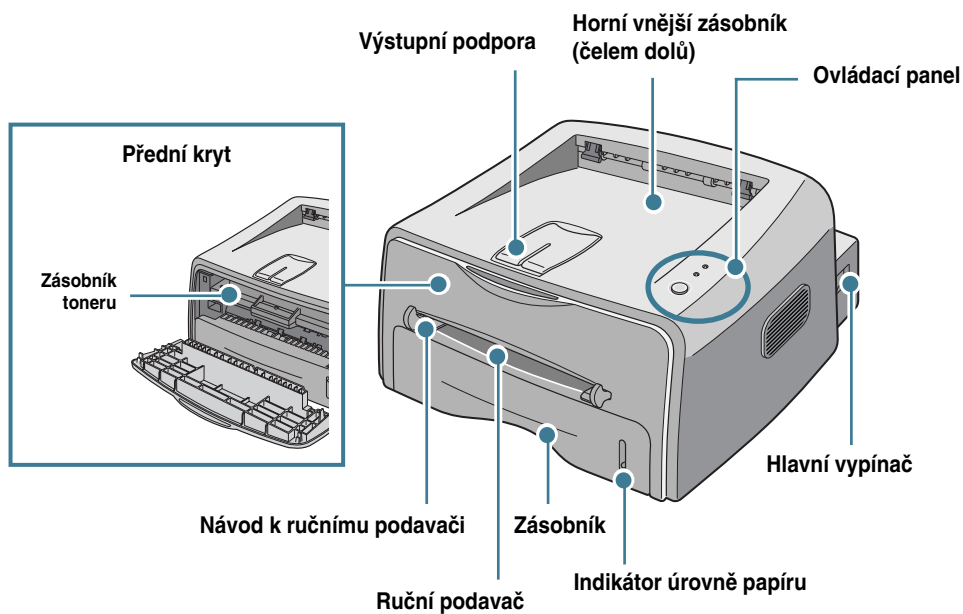
Volný prostor



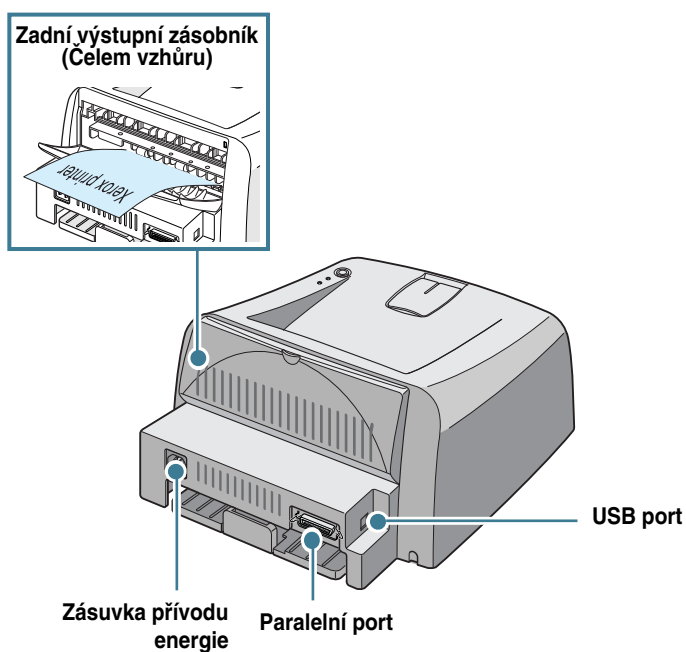
- **Vpředu:** 482,6 mm (dost místa k tomu, aby mohl být vyjmut zásobník papíru)
- **Vzadu:** 100 mm (dost místa k otevření zadního výstupního zásobníku)
- **Vpravo:** 100 mm (dost místa pro větrání)
- **Vlevo:** 100 mm

Krok 2: Seznamujeme se vaší tiskárnou

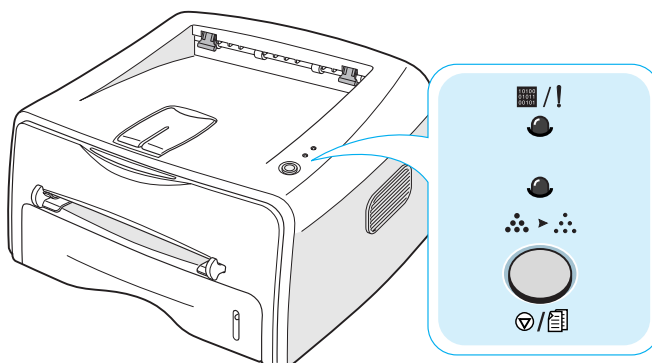
Pohled zředu








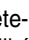


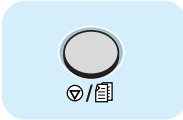
Pohled zezadu



Seznamujeme s s ovládacím panelem

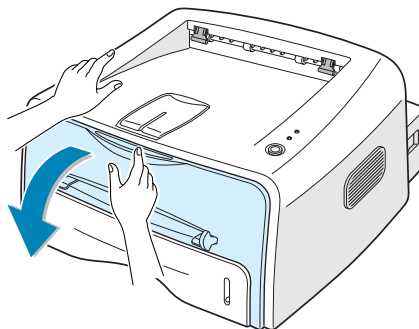



Tlačítko a svítící diody (LED)

Tlačítko nebo svítící dioda (LED)	Popis
	<ul style="list-style-type: none"> • Pokud  /  LED svítí zeleně, je tiskárna připravena k tisku. • Pokud  /  LED svítí červeně, nastala závada u tiskárny, např. zaseklý papír, otevřený kryt nebo prázdný zásobník toneru. Podrobné informace najdete v uživatelské příručce k tiskárně. • Pokud v režimu ručního podávání není v ručním podavači žádný papír, tato LED bliká červeně. • Stisknete-li tlačítko  /  v době, kdy tiskárna přijímá data, bliká tato LED červeně, že tisk byl zrušen. • Pokud tiskárna přijímá data nebo tiskne přijatá data, tato LED bliká zeleně.
	<ul style="list-style-type: none"> • Svítí-li tato LED, je povolen režim úspory toneru. Když tato LED nesvítí, tento režim povolen není.
	<ul style="list-style-type: none"> • V režimu Ready (Připraven) stisknutím a přidržením tohoto tlačítka po dobu asi 2 sekund vytisknete demostránku, přidržením po dobu asi 6 sekund vytisknete list konfigurace, nebo přidržením po dobu asi 10 sekund vytisknete čistící list. • Stisknutím tohoto tlačítka v režimu Ready zapnete nebo vypnete režim úspory toneru. Podrobné informace najdete v uživatelské příručce tiskárny. • Toto tlačítka stisknete po každé, když zavádíte list papíru do ručního podavače. Podrobné informace o ručním podávání najdete v uživatelské příručce k tiskárně. • Stisknutím tohoto tlačítka během tisku zrušíte tiskovou úlohu.

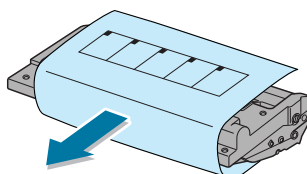
Krok 3: Instalace zásobníku toneru

- 1 Uchopte přední kryt a otevřete ho tahem směrem dopředu.

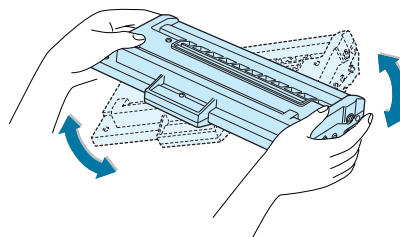


 **Poznámka:** Protože je tiskárna velmi lehká, může se v době, kdy ji používáte, posunout; např. když otevíráte nebo uzavíráte zásobník papíru nebo instalujete či vyjímáte zásobník toneru. Dávejte pozor, abyste s tiskárnou nepohybovali.

- 2 Zásobník toneru vyndejte ze sáčku a odstraňte papír kryjící zásobník.



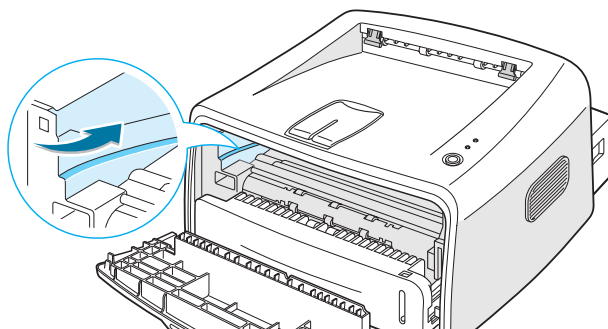
- 3 Zásobníkem jemně zatřepejte ze strany na stranu, aby se toner uvnitř zásobníku rovnoměrně rozložil.



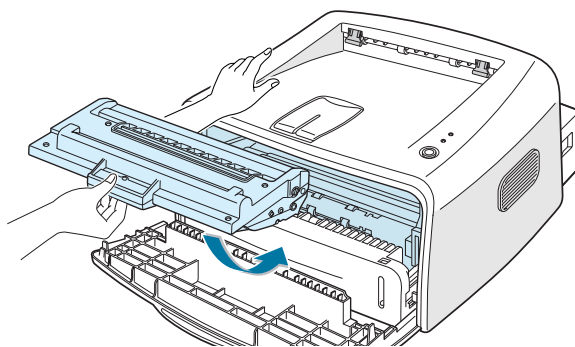
POZOR:

- Aby nedošlo k poškození, nenechávejte zásobník toneru vystaven světlu po dobu delší než jen několik minut. Pokud bude ponechán vystaven světlu po více než několik minut, zakryjte ho kusem papíru.
- Dostane-li se toner na váš oděv, otřete ho suchou utěrkou a oděv vyperte ve studené vodě. Horká voda toner v látce stabilizuje.

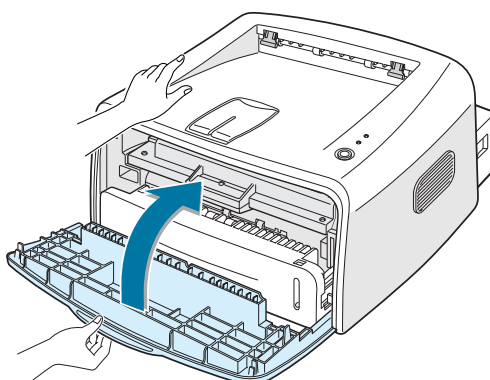
- 4 Najděte štěrbinu pro zásobník uvnitř tiskárny, jeden na každé straně.



- 5 Uchopte držadlo a vložte zásobník do tiskárny, až zapadne na místo.



- 6 Uzavřete přední kryt. Ujistěte se, že je kryt bezpečně uzavřen. Pokud není kryt pevně uzavřen, může během tisku dojít k chybám.

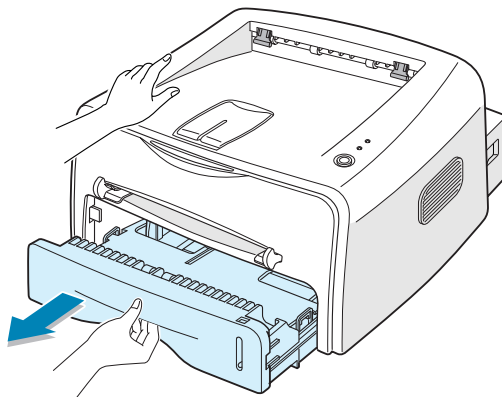


Poznámka: Při tisku textu s 5% pokrytím můžete předpokládat životnost zásobníku toneru přibližně 3.000 stran.

Krok 4: Zavádění papíru

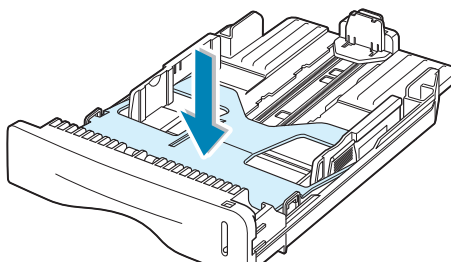
Do zásobníku můžete založit přibližně 250 listů papíru.

- 1 Zásobník vytáhněte z tiskárny.

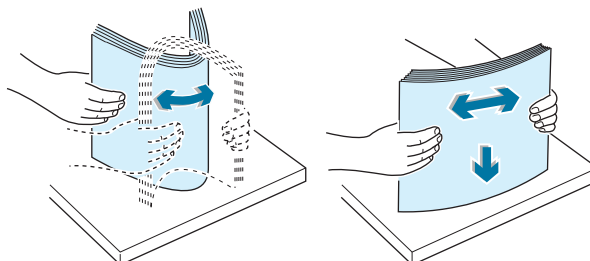


Poznámka: Protože je tiskárna velmi lehká, může se v době, kdy ji používáte, posunout; např. když otevíráte nebo uzavíráte zásobník papíru nebo instalujete či vyjímáte zásobník toneru. Dávejte pozor, abyste s tiskárnou nepohybovali.

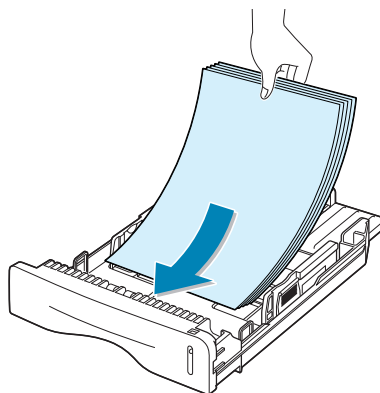
- 2 Zatlačte přítlačnou desku dolů, až zapadne na své místo.



- 3 Připravte svazek papíru k zavedení tím, že ho ohnete a vějířovitě uvolníte pohybem vpřed a vzad. Okraje vyrovnejte na rovném povrchu.

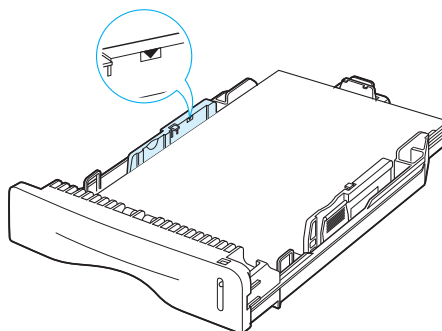


4 Zavedte papír při boční straně tiskárny otočené dolů.



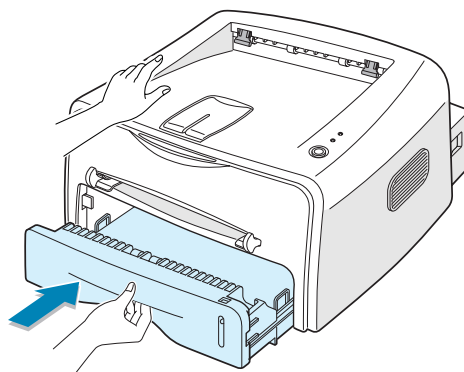
Ujistěte se, že všechny čtyři rohy jsou v zásobníku položené rovně.

5 Dávejte pozor na limitní značku papíru na levé vnitřní straně zásobníku. Příliš velké množství papíru může způsobit jeho zaseknutí.



Poznámka: Chcete-li změnit velikost papíru v zásobníku, podívejte se do uživatelské příručky.

6 Zásobník zasuňte zpět do tiskárny.



Krok 5: Připojení kabelu tiskárny

Abyste mohli tisknout z vašeho počítače, potřebujete připojit vaši tiskárnu k vašemu počítači buď kabelem paralelního rozhraní nebo kabelem univerzální sériové sběrnice (USB).

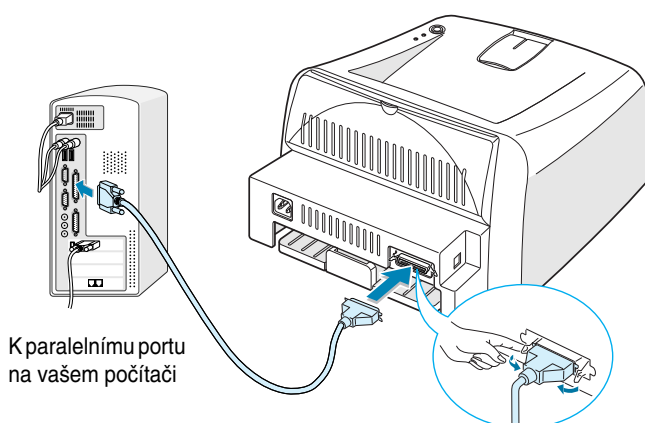
Použití paralelního kabelu



Poznámka: K připojení tiskárny na paralelní port počítač vyžaduje certifikovaný paralelní kabel. Budete potřebovat zakoupit kabel vyhovující IEEE1284.

- 1 Ujistěte se, že jak tiskárna, tak i počítač jsou vypnuty.
- 2 Zasuňte paralelní kabel tiskárny do konektoru na zadní straně tiskárny.

Stiskněte kovové svorky dolů tak, aby zapadly do zářezů na kabelové zástrčce.



K paralelnímu portu
na vašem počítači

- 3 Připojte druhý konec kabelu k portu paralelního rozhraní na vašem počítači a utáhněte šroubky.

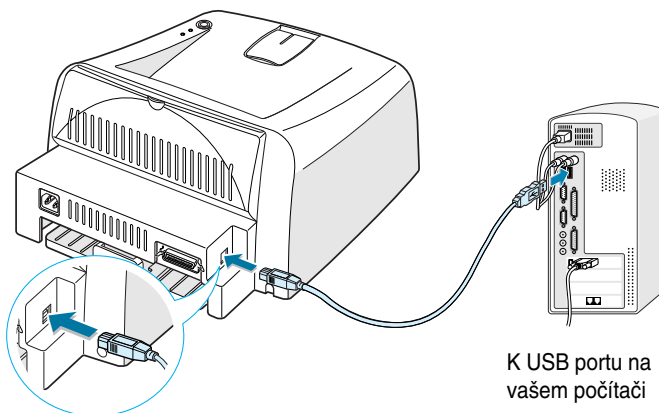
Pokud budete potřebovat pomoc, najdete ji v uživatelské příručce k vašemu počítači.

Použití kabelu USB



Poznámka: Připojení tiskárny k USB portu počítače vyžaduje certifikovaný kabel USB.

- 1 Ujistěte se, že jak tiskárna, tak i počítač jsou vypnuty.
- 2 Kabel USB tiskárny zapojte do konektoru na zadní straně tiskárny.



- 3 Druhý konec kabelu připojte k USB portu na vašem počítači.

Pokud budete potřebovat pomoc, najdete ji v uživatelské příručce k vašemu počítači.

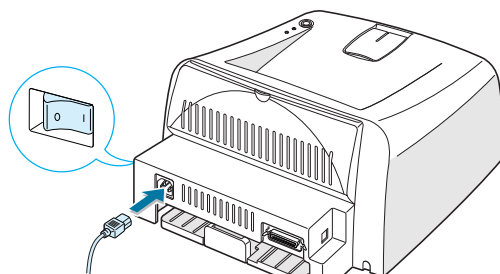


Poznámky:

- Pro použití kabelu USB cable musíte používat Windows 98/Me/2000/XP.
- Chcete-li tisknout pomocí rozhraní USB ve Windows 98/Me, musíte k USB portu instalovat ovladač USB. Viz strana 13.
- Chcete-li tisknout pomocí rozhraní USB ve Windows 2000/XP, musíte instalovat ovladač tiskárny. Viz strana 12.

Krok 6: Zapnutí tiskárny


- 1 Zasuňte přívodní šňůru do zásuvky na zadní straně tiskárny.
- 2 Druhý konec zasuňte do řádně uzemněné zásuvky obvodu střídavého proudu a přívod proudu zapněte.




Ke střídavé zásuvce

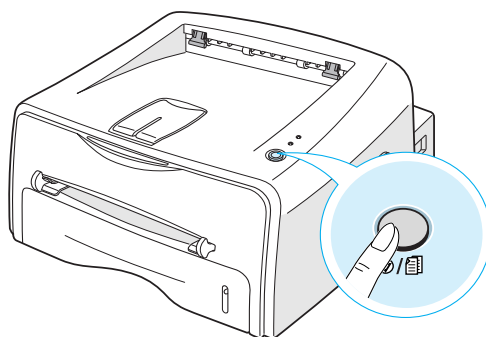
Krok 7: Vytisknutí demo-stránky

Vytiskněte demo-stránku nebo list konfigurace, abyste se ujistili, že tiskárna řádně pracuje.

- 1 Stisknutím tlačítka  po dobu asi 2 sekund vytisknete demo-stránku.

NEBO

Stisknutím tlačítka  po dobu asi 6 sekund vytisknete konfigurační list.



- 2 Demo-stránka nebo konfigurační list udávají současnou konfiguraci tiskárny.

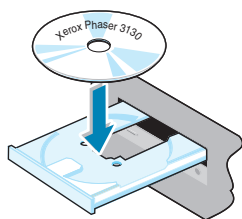
Krok 8: Instalace software k tiskárně ve Windows

Požadavky na systém

Ověřte toto:

- Na vašem počítači je nainstalováno alespoň **32 MB** (Windows 9x/Me), **64 MB** (Windows 2000/NT), **128 MB** (Windows XP) nebo více RAM.
- Na vašem počítači je alespoň **200 MB** volného diskového prostoru.
- Před zahájením instalace jsou veškeré aplikace na vašem PC uzavřeny.
- Windows 95, Windows 98, Windows Me, Windows NT 4.0, Windows 2000 or Windows XP.
- Alespoň Internet Explorer 5.0.

Instalace software tiskárny



- 1 Vložte CD-ROM do mechaniky CD-ROM. Instalace začne automaticky.

Pokud se mechanika CD-ROM automaticky nerozběhne:

Zvolte **Spustit** z **Start** nabídky, a napište **x:\cdsetup.exe** v rámečku **Otevřít** (kde **x** je písmeno mechaniky pro CD-ROM), pak klikněte na **OK**.



Poznámka: Pokud se během instalace objeví okno **Nové hardware**, klikněte na v horním pravém rohu rámečku, nebo klikněte na **Zrušit**.

- 2 Když se objeví okno pro volbu jazyka, zvolte příslušný jazyk.
- 3 Klikněte na **Nainstalujte ovladač tiskárny**.
- 4 Otevře se okno **Vítejte**. Klikněte na **Další**.
- 5 K dokončení instalace pokračujte podle pokynů na obrazovce.

Instalace ovladače USB ve Windows 98/Me

Chcete-li tisknout pomocí rozhraní USB ve Windows 98/Me, musíte nejdříve k USB portu nainstalovat ovladač USB.

K instalaci ovladače USB:

- 1 Připojte tiskárnu k vašemu počítači pomocí kabelu USB a zapněte je. Podrobné informace viz strana 10.
- 2 Objeví se okno Průvodce přidáním nového hardwaru. Klikněte na **Další**.
- 3 Vložte CD-ROM do mechaniky a zkontrolujte **Vyhledat nejvhodnější ovladač tohoto zařízení** a klikněte na **Další**.
- 4 Zkontrolujte **Jednotka CD-ROM** a klikněte na **Procházet**, a zvolte **x:\USB** (kde **x** is písmeno mechaniky pro CD-ROM). Klikněte na **Další**.
- 5 Klikněte na **Další**. Nainstaluje se ovladač USB.
- 6 Když je instalace ukončena, klikněte na **Dokončit**.
- 7 Když se objeví okno pro volbu jazyka, zvolte příslušný jazyk.



Poznámka: Pokud jste již nainstalovali software tiskárny, tato obrazovka se neobjeví.

- 8 K dokončení instalace software tiskárny pokračujte podle pokynů na obrazovce. Další podrobnosti viz. strana 12.



Poznámky:

- Můžete také tisknout ze systému Linux. Podrobné informace viz uživatelská příručka tiskárny.
- Po instalaci software můžete v případě potřeby také přeinstalovat nebo odstranit software tiskárny. Také můžete změnit jazyk na displeji. Podrobné informace viz uživatelská příručka tiskárny.

Krok 9: Prohlížení uživatelské příručky

Uživatelská příručka Xerox Phaser 3130, která je v software CD-ROM, je ve formátu PDF Adobe Acrobat. Příručka vám poskytuje pružnost a pohodlí v případě, že potřebujete přístup k informacím.

Příručky si můžete prohlížet na obrazovkách v různých formátech (prohlížení jediné stránky, trvale jediná stránka nebo trvale čelní stránka, zvětšení až na 1600% a zmenšení až na 12,5%, rolování o dvě stránky nahoru nebo tok článku). Příručku můžete také v případě potřeby vytisknout.


Ve Windows

- 1 Vložte CD-ROM do mechaniky.
- 2 Když se objeví okno pro volbu jazyka, zvolte příslušný jazyk.
- 3 Klikněte na **Uživatelská příručka**. Otevře se program Adobe Acrobat a vy si můžete uživatelskou příručku prohlížet.



Poznámka: K otevření uživatelské příručky byste na vašem počítači měli instalovat program Adobe Acrobat Reader. Pokud program nemáte, klikněte na **Acrobat Reader** a tím program nainstalujete.

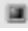
V systému Linux

- 1 Když se objeví okno Administrator Login, do přihlašovacího pole napište "**kořen**" a zadejte systémové heslo.
- 2 Cložte CD-ROM se softwarem tiskárny.
- 3 Klikněte na  ikonu v dolní části obrazovky. Když se objeví obrazovka terminálu napište:
[root@local /root]# **cd /mnt/cdrom** (adresář CD-ROM) ←
[root@local cdrom]# **gv manual/ENGuide.pdf** ←



Poznámka: Máte-li starou verzi písma ghostscript, nemusíte pdf-soubor vidět. Pak na váš systém nainstalujte Acrobat Reader nebo se pokuste přečíst uživatelskou příručku na systému ve Windows.

Instalace Adobe Acrobat Reader

- 1 Klikněte na ikonu  v dolní části obrazovky. Když se objeví obrazovka terminálu, vepište:
`[root@local /root]# cd /mnt/cdrom (adresář CD-ROM) ↵`
`[root@local cdrom]# manual/acrobat4/INSTALL ↵`
- 2 Po přečtení licenčního ujednání napište **accept** ↵.
- 3 Když budete dotázáni na instalační adresář, stiskněte jen klávesu enter.
- 4 Potřebujete vytvořit symbolické spojení pro spouštění Acrobat Reader bez plné cesty:
`[root@local cdrom]# ln -s /usr/local/Acrobat4/bin/
acroread /usr/bin/acroread ↵`
- 5 Nyní můžete číst pdf-soubory pomocí Acrobat Reader.
`[root@local cdrom]# acroread /mnt/cdrom/manual/ENGuide.pdf ↵`

POZNÁMKA

