



color laser printer

Quick Reference Guide

Nederlands	NL	Snelzoekgids
Svenska	SV	Snabbreferensguider
Norsk	NO	Hurtigreferanse
Dansk	DA	Referencevejledning
Suomi	FI	Pikaopas



Control Panel

NL Bedieningspaneel

SV Kontrollpanel

NO Kontrollpanel

DA Betjeningspanel

FI Ohjaustaulu

Cancel

NL Annuleren

SV Avbryt

NO Avbryt

DA Annullér

FI Peruuta

Status map

NL Statusoverzicht

SV Statusöversikt

NO Statusoversikt

DA Statusoversigt

FI Tilakaavio

OK ✓

Scroll back

NL Achteruit

SV Bläddra bakåt

NO Bla bakover

DA Rul tilbage

FI Vieritä taaksepäin

Back

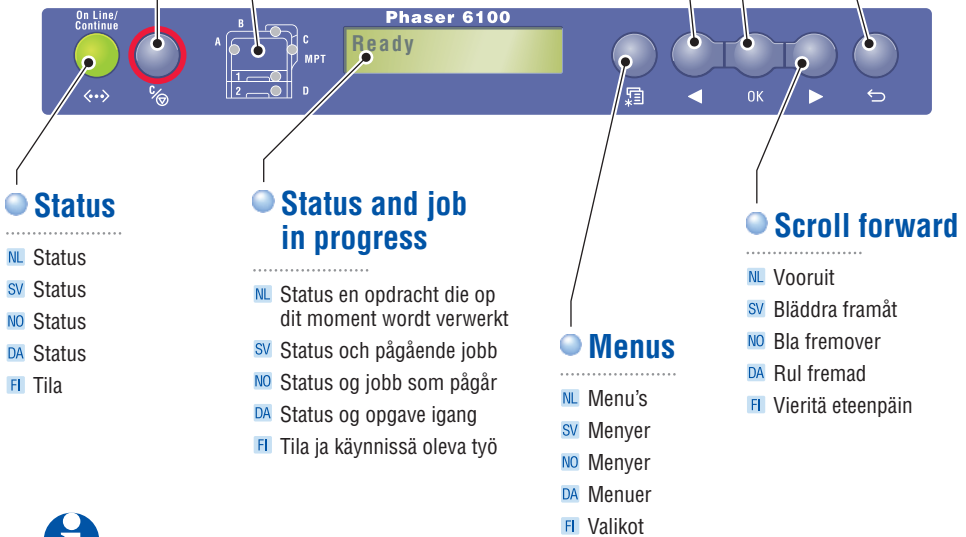
NL Terug

SV Tillbaka

NO Tilbake

DA Tilbage

FI Takaisin



See "Chapter 2: Using the Control Panel" in the User Guide.



NL Het bedieningspaneel wordt in hoofdstuk 2 behandeld.

SV Kontrollpanelen beskrivs i kapitel 2.

NO Kontrollpanelet blir omhandlet i kapittel 2.

DA Betjeningspanelet beskrives i kapitel 2.

FI Ohjaustaulun käyttö selostetaan luvussa 2.

Supported Papers

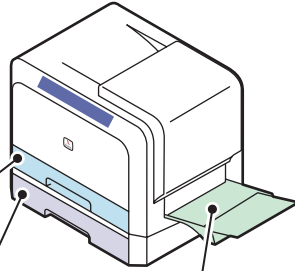
NL Ondersteunde papersoorten

SV Papper som stöds

NO Papir som støttes

DA Understøttet papir

FI Tuetut paperityypit



Tray 1

60 – 90 g/m²
(16 lb. Bond – 24 lb. Bond)



A/Letter.....8.5 x 11.0 in.
A4.....210 x 297 mm

Tray 2

60 – 90 g/m²
(16 lb. Bond – 24 lb. Bond)



A/Letter.....8.5 x 11.0 in.
A4.....210 x 297 mm

MPT

60 – 160 g/m²
**(16 lb. Bond – 32 lb. Bond/
to 60 lb. Cover)**



A/Letter.....8.5 x 11.0 in.
Legal.....8.5 x 14.0 in.
Executive.....7.25 x 10.5 in.
Statement.....5.5 x 8.5 in.
US Folio.....8.5 x 13.0 in.
Index Card.....3.0 x 5.0 in.

Custom.....(X) x (Y)

A4.....210 x 297 mm
A5.....148 x 210 mm
A6.....105 x 148 mm
ISO B5.....176 x 250 mm
B5 JIS.....182 x 257 mm



● See "Appendix E: Specifications" in the User Guide.



A/Letter.....8.5 x 11.0 in.
A4.....210 x 297 mm

60 – 90 g/m²
(16 lb. Bond – 24 lb. Bond)



#10 Commercial.....4.1 x 9.5 in.
Monarch.....3.8 x 7.5 in.

DL.....110 x 220 mm
C5.....162 x 229 mm
C6.....114 x 162 mm

NL Specificaties worden in appendix E behandeld.

SV Tekniska data ges i Bilaga E.

NO Spesifikasjoner blir omhandlet i tillegg E.

DA Specifikationer beskrives i tillæg E.

FI Määrittymiset selostetaan liitteessä E.

Printer Tour

- NL Printerinstructie
- SV Skrivargenömgång
- NO Skriver-omviser
- DA Printertur
- FI Tulostimen esittely



Imaging Unit 108R00593

- NL Eenheid voor het Vastleggen van het Beeld
- SV Bildenhet
- NO Bildeenhet
- DA Afbildningsenhed
- FI Kuvanmuodostusyksikkö

Toner Cartridges

- NL Tonermodules
- SV Tonerkassetter
- NO Tonerkassetter
- DA Tonerpatroner
- FI Värikasetit

Waste Cartridge 106R00683

- NL Afvalmodule
- SV Spillkasset
- NO Beholder for brukt toner
- DA Beholder til brugt toner
- FI Hukkavärikasetti

Transfer Belt 108R00594

- NL Transferband
- SV Överföringsband
- NO Overføringsbelte
- DA Transportbælte
- FI Siirtohihna



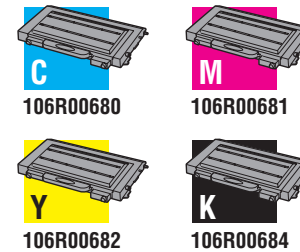
Fuser 110 V – 116156700 220 V – 116157900

- NL Fuser
- SV Värmeenhet
- NO Varmeelement
- DA Fiksator
- FI Värikiinnitin

Transfer Roller 116156600

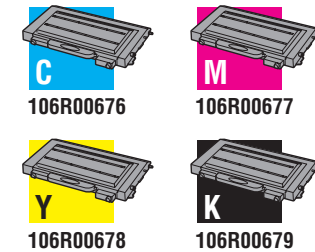
- NL Overdrachtroller
- SV Överföringsrulle
- NO Overføringsrull
- DA Overføringsvalse
- FI Siirtorulla

High-Capacity Toner Cartridge



- NL Tonercassette met hoge capaciteit
- SV Tonerkassett med hög kapacitet
- NO Tonerkassett med høy kapasitet
- DA Højkapacitets-tonerpatron
- FI Tehokas värijauhepatruuna

Standard-Capacity Toner Cartridge



- NL Tonercassette met standaardcapaciteit
- SV Tonerkassett med standardkapacitet
- NO Tonerkassett med standardkapasitet
- DA Standardkapacitets-tonerpatron
- FI Vakiotehoinen värijauhepatruuna

Supplies Info

- NL Informatie verbruiksartikelen
- SV Information om tillbehör
- NO Anskaffelsesinformasjon
- DA Oplysninger om tilbehør
- FI Tarviketiedot

See the *Supplies and Services Guide* and contact your local reseller or visit the Xerox Phaser Supplies web site.

Nederlands (NL)

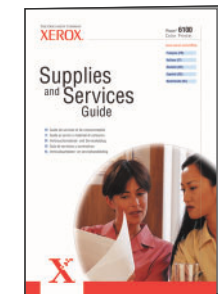
Zie de Verbruiksartikelen- en servicehandleiding en neem contact op met uw plaatselijke Xerox-dealer of ga naar de Xerox Phaser Supplies-website.

Svenska (SV)

Se handboken om förbrukningsvaror och tjänster och kontakta återförsäljaren eller besök webbplatsen för Xerox Phaser.

Norsk (NO)

Se håndboken for forbruksartikler og tjenester og kontakt nærmeste forhandler, eller besøk nettsiden Xerox Phaser Supplies.



www.xerox.com/office/6100supplies

Dansk (DA)

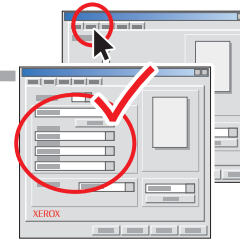
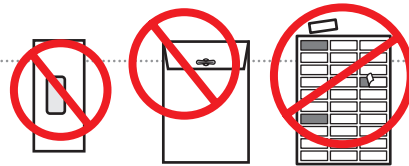
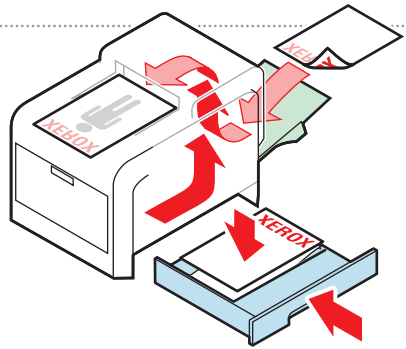
Se vejledningen for forbrugsstoffer og service og kontakt din lokale Xerox forhandler eller gå til Xerox Phaser web-siden.

Suomi (FI)

Saat lisätietoja Supplies and Services Guide -oppaasta, paikalliselta jälleenmyyjältä tai Xerox Phaser -tarvikkeiden web-sivustosta.

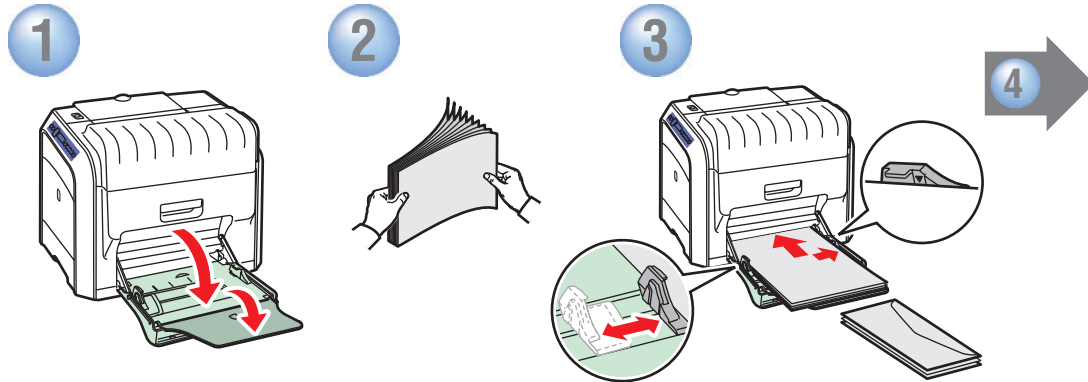
Basic Printing

- NL Eenvoudige afdruktaken
- SV Vanlig utskrift
- NO Grunnleggende utskrift
- DA Grundlæggende udskrivning
- FI Perustulostus



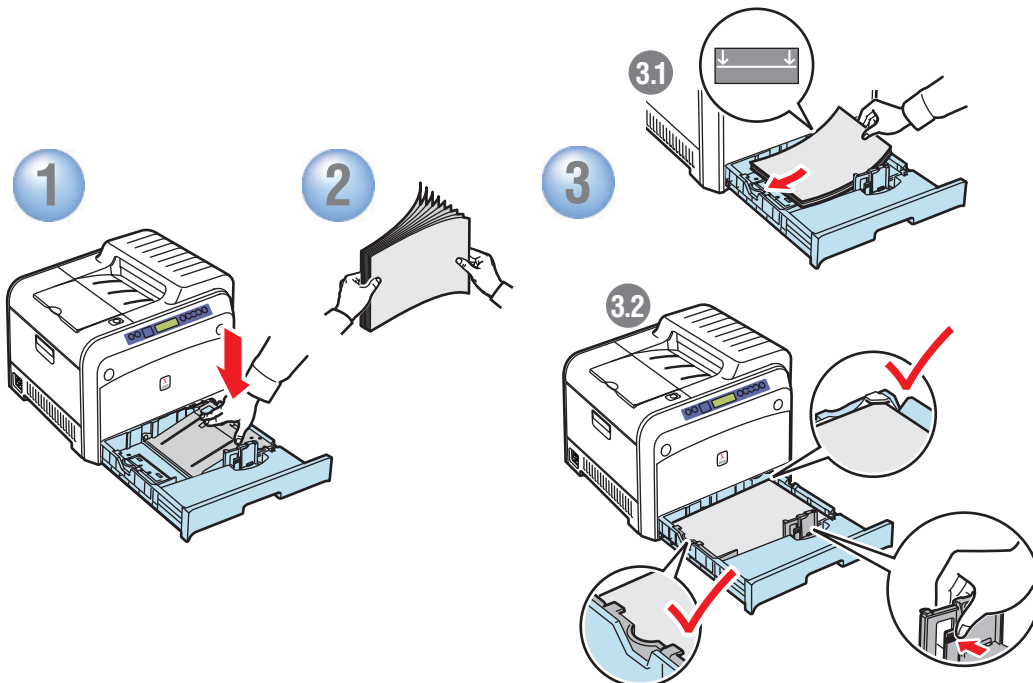
Always match driver settings with the paper in the tray. Use supported papers only.

- NL De driver-instellingen dienen altijd overeen te komen met het papier dat zich in de lade bevindt. Er kan alleen gebruik worden gemaakt van papiersoorten die door de printer worden ondersteund.
- SV Se till att drivrutinsinställningarna stämmer överens med papperet i magasinet. Använd endast paper som stöds.
- NO Tilpass driverinnstillingene etter papiret i magasinet. Bruk bare papir som støttes.
- DA Vælg altid driverindstillinger, som svarer til papiret i magasinet. Anvend kun understøttet papir.
- FI Valitse ajurista asetukset, jotka vastaavat paperilustalla olevaa paperia. Käytä vain tuettuja paperikokoja.



Use the Xerox printer driver.

- NL Gebruik het Xerox-printerstuurprogramma.
- SV Använd Xerox skrivardrivrutin.
- NO Bruk Xerox skriverdriver.
- DA Brug Xerox printerdriver.
- FI Käytä Xerox-tulostinajuria.



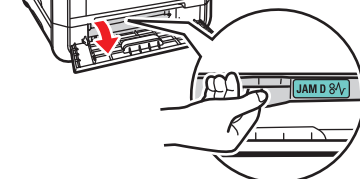
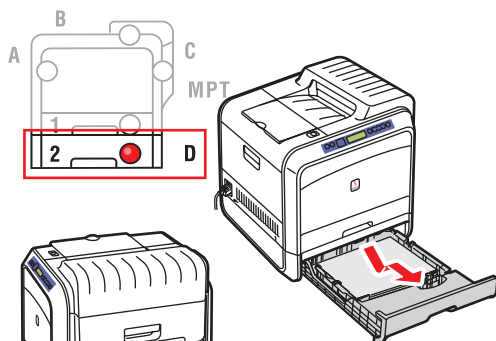
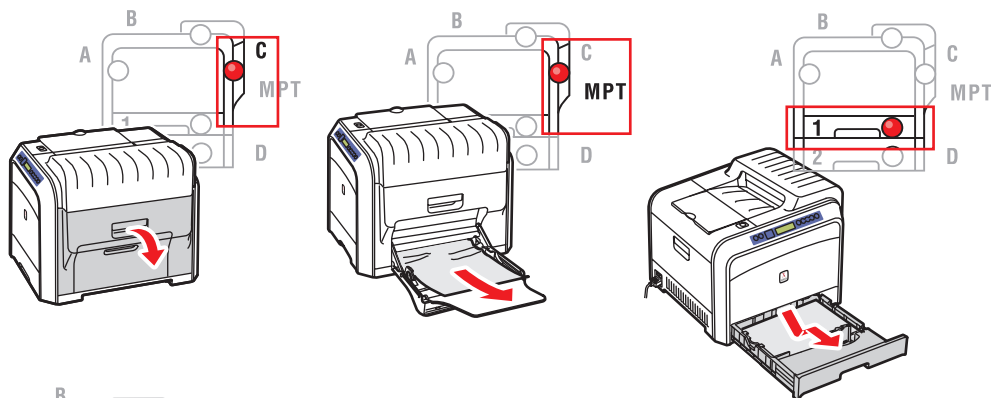
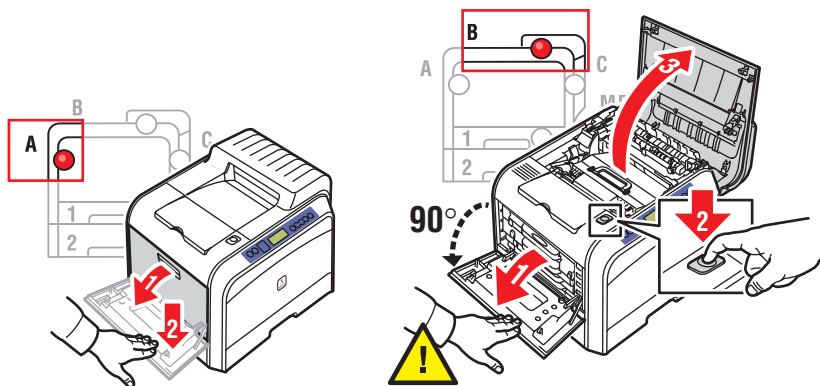
See "Chapter 4: Printing Tasks" in the User Guide.



- NL Afdruktaken worden in hoofdstuk 4 behandeld.
- SV Utskrift beskrivs i kapitel 4.
- NO Utskriftsoppgaver blir omhandlet i kapittel 4.
- DA Udskrivningsoppgaver beskrives i kapitel 4.
- FI Tulostustoiminnot selostetaan luvussa 4.

Troubleshooting

- NL Probleemoplossing
- SV Felsökning
- NO Feilsøking
- DA Fejlfinding
- FI Vianetsintä



- See "Chapter 7: Solving Problems" in the User Guide.



- NL Het oplossen van problemen wordt behandeld in hoofdstuk 7.
- SV Felsökning beskrivs i kapitel 7.
- NO Problemløsning omhandles i kapittel 7.
- DA Problemløsning beskrives i kapitel 7.
- FI Häiriöiden selvittäminen selostetaan luvussa 7.

www.xerox.com/office/6100support

For Reliable Operation:

- Always use supported papers and specialty media.
- Download the latest drivers at www.xerox.com/office/6100support.
- Windows® 98, Me: Pentium, 166 MHz, 64 MB RAM / Windows NT® 4.0, 2000, XP, Server 2003: Pentium, 233 MHz, 128 MB RAM. Mac® OS 9.x, USB only. Power Macintosh® G3, G4, iMac®, PowerBook®, iBook®. All: 200 MB free hard drive space, CD-ROM drive.

Nederlands (NL)

Om een betrouwbare werking van het apparaat te garanderen:

- Alleen gebruikmaken van papiersoorten die door de printer worden ondersteund en afdrukmetaal dat speciaal bedoeld is voor de onder handen zijnde afdrukaak.
- De recentste drivers kunnen worden gedownload via www.xerox.com/office/6100support.
- Windows® 98, Me: Pentium, 166 MHz, 64 MB RAM / Windows NT® 4.0, 2000, XP, Server 2003: Pentium, 233 MHz, 128 MB RAM. Mac® OS 9.x, alleen USB. Power Macintosh® G3, G4, iMac®, PowerBook®, iBook®. Alle systemen: 200 MB aan beschikbare ruimte op de harde schijf, cd-rom-station.

Svenska (SV)

För säker drift:

- Använd alltid papper och specialmaterial som stöds.
- Hämta de senaste drivrutinerna på www.xerox.com/office/6100support.
- Windows® 98, Me: Pentium, 166 MHz, 64 MB RAM / Windows NT® 4.0, 2000, XP, Server 2003: Pentium, 233 MHz, 128 MB RAM. Mac® OS 9.x, endast USB. Power Macintosh® G3, G4, iMac®, PowerBook®, iBook®. Alla: 200 MB ledigt hårddiskutrymme, cd-romenhet.

Norsk (NO)

For pålitelig drift:

- Bruk alltid papir og spesialmateriale som støttes.
- Last ned de seneste driverne på: www.xerox.com/office/6100support.
- Windows® 98, Me: Pentium, 166 MHz, 64 MB RAM / Windows NT® 4.0, 2000, XP, Server 2003: Pentium, 233 MHz, 128 MB RAM. Mac® OS 9.x, kun USB. Power Macintosh® G3, G4, iMac®, PowerBook®, iBook®. Alle: 200 MB ledig plass på harddisken, CD-ROM-stasjon.

Dansk (DA)

Følg fremgangsmåden herunder for altid at opnå optimal ydeevne og driftssikkerhed.

- Anvend altid understøttet papir og specialpapir.
- Indlæs de seneste drivere fra: www.xerox.com/office/6100support.
- Kun Windows® 98, Me: Pentium, 166 MHz, 64 MB RAM / Windows NT® 4.0, 2000, XP, Server 2003: Pentium, 233 MHz, 128 MB RAM. Mac® OS 9.x, USB. Power Macintosh® G3, G4, iMac®, PowerBook® og iBook®. For alle: 200 MB fri harddiskplads og CD-ROM-drev.

Suomi (FI)

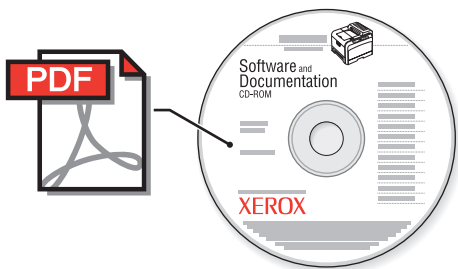
Luotettavan toiminnan varmistamiseksi:

- Käytä vain tuettuja papereita ja erikoismateriaaleja.
- Lataa uusimmat ajurit osoitteesta: www.xerox.com/office/6100support.
- Windows® 98, Me: Pentium, 166 MHz, 64 Mt RAM / Windows NT® 4.0, 2000, XP, Server 2003: Pentium, 233 MHz, 128 Mt RAM. Mac® OS 9.x, vain USB. Power Macintosh® G3, G4, iMac®, PowerBook®, iBook®. Kaikki: 200 Mt kiintolevytilaa, CD-asema.

More Information



- NL Meer informatie
- SV Mer information
- NO Mer informasjon
- DA Mere information
- FI Lisätietoja



The Software and Documentation CD-ROM contains manuals in PDF format.

Nederlands (NL)

De cd-rom met software en documentatie bevat handleidingen in PDF-indeling.

Svenska (SV)

Cd-romskivan med programvara och dokumentation innehåller användarhandböcker i PDF-format.

Norsk (NO)

CD-ROM-en med programvare og dokumentasjon inneholder håndbøker i PDF-format.

Dansk (DA)

Cd'en med software og dokumentation indeholder manualer i PDF-format.

Suomi (FI)

Ohjelmisto ja dokumentaatio -CD sisältää PDF-muotoiset käyttöoppaat.

www.xerox.com/office/6100support

Visit the Support web site for software and drivers, troubleshooting help, and printer documentation.

Nederlands (NL)

Bezoek de klantenservice-website voor software en stuurprogramma's, probleemoplossing en documentatie.

Svenska (SV)

Besök webbplatsen Support för programvara och drivrutiner, felsökning och dokumentation.

Norsk (NO)

Gå til nettstedet for Støtte for programvare og drivere, feilsøking og dokumentasjon.

Dansk (DA)

Besøg Support-webstedet for software og drivere, fejlfinding og dokumentation.

Suomi (FI)

Web-tukisivustosta saat ohjelmat ja ajurit, vianmäärittämisohjeet sekä tulostimen oppaat.

infoSMART®

Same troubleshooting knowledge base used by Xerox Customer Support. Provides solutions for printer issues, such as error codes, print quality, media jams, software installation, networking, and more.

www.xerox.com/office/6100infoSMART