

Xerox® VersaLink® B400 Drucker

Xerox® VersaLink® B405

Multifunktionsdrucker

Anweisungen zur Firmwareinstallation

Für die VersaLink® B400 und die VersaLink® B405 steht ein Firmwareupgrade mit aktuellen Verbesserungen zur Verfügung. Das Upgrade ist auf Xerox® VersaLink®-Geräten möglich, auf denen eine Softwareversion ab 37.4.1 (B400) bzw. 38.4.1 (B405) ausgeführt wird.

Für das Firmwareupgrade wird eine der folgenden drei Methoden empfohlen:

- Upgrade mithilfe des integrierten Webservers
- Manuelles Upgrade
- Upgrade über das Druckersteuerpult

#### Hinweise:

- Die Firmwareinstallation beginnt einige Minuten nach der Übermittlung der Firmware an den Drucker.
- Zu Beginn der Installation werden der integrierte Webserver und das Druckersteuerpult deaktiviert. Während der Installation keine Druckaufträge an das Gerät senden.
- Nach Abschluss der Installation wird der Drucker neu gestartet und ein Softwareaktualisierungsbericht ausgegeben.

#### Drucken eines Konfigurationsberichts

Zur Ermittlung der IP-Adresse des Druckers einen Konfigurationsbericht drucken. Den Konfigurationsbericht aufheben, bis das Firmwareupgrade abgeschlossen ist.

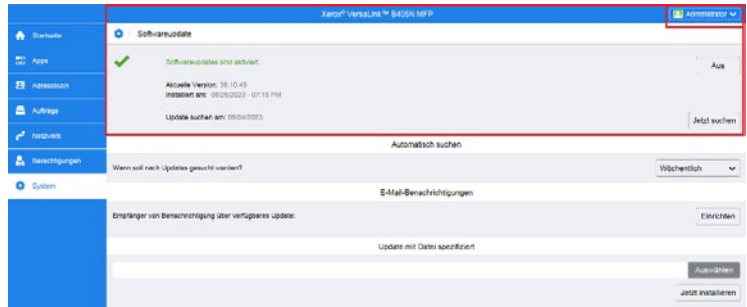
1. Am Steuerpult des Druckers die Betriebsartentaste drücken.
2. **Gerät > Info > Infoseiten** antippen.
3. **Konfigurationsbericht** antippen.
4. Um zur Startseite zurückzukehren, die Betriebsartentaste drücken.

## Ermitteln der Firmwareversion

### Hinweis:

Zum Auswählen von **System > Softwareaktualisierung** ist Systemadministratorberechtigung erforderlich.

1. Am Computer ein Browserfenster öffnen.
2. Die IP-Adresse des Druckers auf dem Konfigurationsbericht suchen. Die IP-Adresse in das Feld **Adresse** im Format **http://xxx.xxx.xxx.xxx** eingeben und die Eingabetaste drücken. Die Startseite des integrierten Webservers wird angezeigt.
3. Auf der Registerkarte **System** die Option **Softwareupdate** auswählen.
4. Im Bereich „Softwareupdate“ wird die aktuelle Version angezeigt.



## Aktivieren von Aktualisierungen

1. Im integrierten Webserver auf **System** klicken.
2. Auf **Softwareupdate** klicken.
3. Wird im Bereich Softwareupdate **Aus** angezeigt, auf **Ein** klicken.

### Hinweis:

Bei einer Änderung dieses Zustands ist ein Neustart erforderlich.

## Verfahren

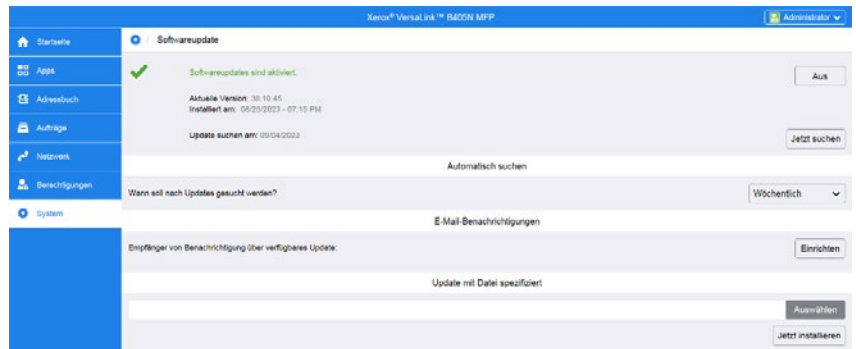
### Eine Upgrademethode auswählen.

#### Methode 1: Upgrade mithilfe des integrierten Webservers

1. Am Steuerpult einen Konfigurationsbericht ausdrucken (Anweisungen s. S. 1).
2. Beim integrierten Webserver als Administrator anmelden und auf **System** klicken.
3. Auf **Softwareupdate** klicken.
4. Im Bereich „Softwareupdate“ auf **Jetzt suchen** klicken.
5. Auf **Jetzt installieren** klicken.

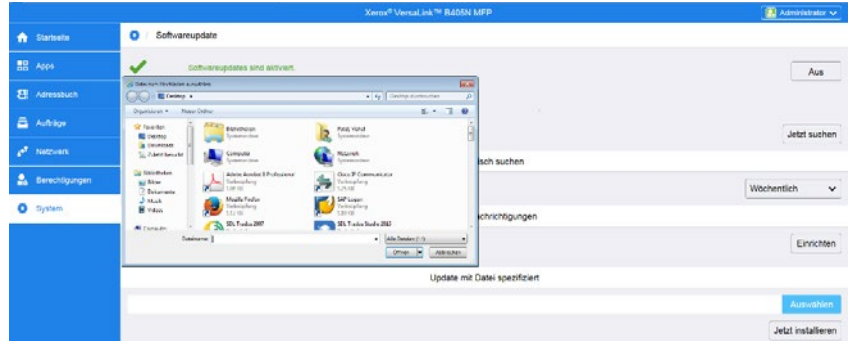
### Hinweis:

Schlägt das Verfahren **Jetzt suchen** fehl, den Proxyserver einrichten. Anweisungen hierzu sind dem *Systemhandbuch* zu entnehmen.  
Alternative: Firmware manuell aktualisieren (s. u.).



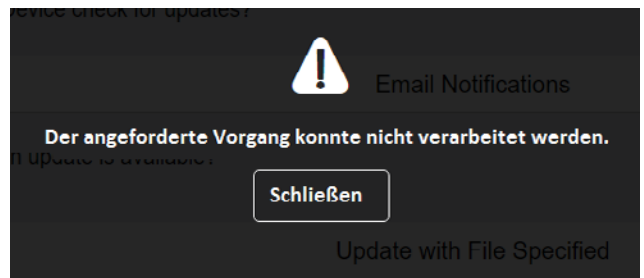
## Methode 2: Manuelles Upgrade

1. Am Steuerpult einen Konfigurationsbericht ausdrucken (Anweisungen s. S. 1).
2. Am Computer [www.xerox.com/support](http://www.xerox.com/support) aufrufen. Die ZIP-Datei mit der aktuellen Softwareversion für das Gerät herunterladen. Die Datei auf dem Desktop dekomprimieren.
3. Einen Browser öffnen. Die IP-Adresse des Geräts in das Feld „Adresse“ im Format **http://xxx.xxx.xxx.xxx** eingeben und die Eingabetaste drücken.
4. Als Administrator anmelden und auf **System** klicken. Das Standardkennwort lautet 1111.
5. Auf **Softwareupdate** klicken.
6. Im Bereich **Update mit ausgewählter Datei** auf **Auswählen** klicken.
7. Die heruntergeladene BIN-Datei auf dem Desktop mit „Durchsuchen“ auswählen.
8. Auf **Jetzt installieren** klicken.



### Hinweis:

Wenn die nebenstehende Meldung angezeigt wird, das Firmwareupgrade später versuchen. Es wird wahrscheinlich ein Druckauftrag verarbeitet, der das Upgrade verhindert.



## Methode 3: Upgrade über das Druckersteuerpult

1. Am Steuerpult einen Konfigurationsbericht ausdrucken (Anweisungen s. S. 1).
2. Am Steuerpult des Druckers die Betriebsartentaste drücken.
3. Als Administrator anmelden.
4. **Gerät > Softwareaktualisierung > Jetzt suchen** antippen.
5. Die Softwareversion auswählen.
6. **Jetzt installieren** oder **Planen** antippen.

### Hinweis:

Schlägt die Suche fehl, den Proxyserver einrichten. Anweisungen hierzu sind dem *Systemhandbuch* zu entnehmen. Alternative: Firmware manuell aktualisieren (s. o.).