

Impresora Xerox[®] VersaLink[®] B400

Equipo multifunción color

Xerox[®] VersaLink[®] B405

Instrucciones de instalación del firmware

Hay disponible una nueva actualización de firmware con las últimas mejoras para la impresora VersaLink® B400 y el equipo multifunción VersaLink® B405. La actualización puede llevarse a cabo en dispositivos Xerox® VersaLink® que en la actualidad disponen de versiones de software que comienzan por v37.4.1 (B400) y v38.4.1 (B405).

Existen tres métodos recomendados para actualizar el firmware:

- Actualización mediante Embedded Web Server
- Actualización manual del firmware
- Actualización desde el panel de control de la impresora

Notas:

- La instalación del firmware comienza unos minutos después de enviar el firmware a la impresora.
- Cuando comienza la instalación, se desactivan Embedded Web Server y el panel de control de la impresora. No envíe trabajos de impresión a la impresora durante la instalación.
- Una vez finalizada la instalación, la impresora se reinicia e imprime un Informe de actualización del software.

Imprimir el informe de configuración

Para ver la dirección IP de la impresora, imprima un informe de configuración. Es importante imprimir y guardar un informe de configuración como referencia hasta que finalice la actualización de firmware.

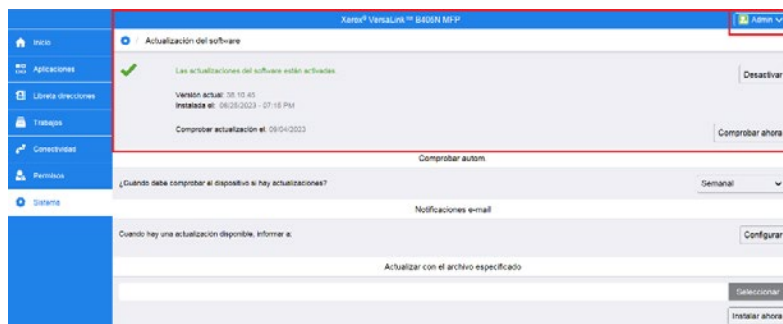
1. En el panel de control de la impresora, pulse el botón **Pantalla principal**.
2. Toque **Dispositivo > Acerca de > Páginas de información**.
3. Toque **Informe de configuración**.
4. Para volver a la pantalla principal, pulse el botón **Pantalla principal**.

Identificar la versión de firmware de la impresora

Nota:

Para seleccionar **Sistema > Actualización de software**, debe tener privilegios de administrador del sistema.

1. En el PC, abra una ventana del navegador de Internet.
2. Consulte la dirección IP en el informe de configuración. Introduzca la dirección IP en el campo **Dirección** del navegador con el formato **http://xxx.xxx.xxx.xxx** y, a continuación, pulse **Intro**. Aparece la página principal de Embedded Web Server.
3. Seleccione la pestaña **Sistema** y, a continuación, seleccione **Actualización de software**.
4. En el área Actualización de software, vea la Versión actual.



Activación de actualizaciones

1. En Embedded Web Server, haga clic en **Sistema**.
2. Haga clic en **Actualización del software**.
3. Si en el área Actualización del software se muestra **Desactivar**, haga clic en **Activar**.

Nota:

Para que el cambio surta efecto, es necesario reiniciar la impresora.

Procedimientos

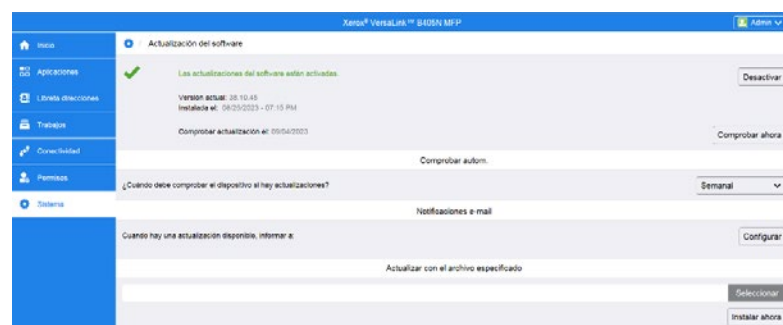
Seleccione un método para actualizar el firmware.

Método 1: Actualización mediante Embedded Web Server

1. En el panel de control de la impresora, imprima una copia del informe de configuración: consulte la página 1 para las instrucciones.
2. En Embedded Web Server, inicie sesión como **Admin** y, a continuación, haga clic en **Sistema**.
3. Haga clic en **Actualización del software**.
4. En el área Actualización del software, haga clic en **Comprobar ahora**.
5. Haga clic en **Instalar ahora**.

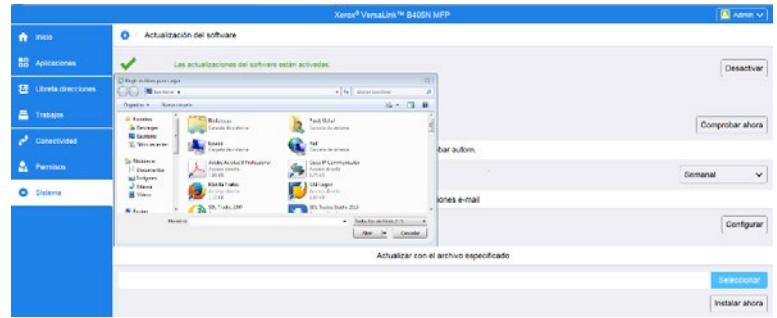
Nota:

Si el resultado de **Comprobar ahora** no es el esperado, configure el servidor proxy. Consulte la *Guía del administrador del sistema* para más información o siga las instrucciones del apartado Actualizar el software de forma manual, más abajo.



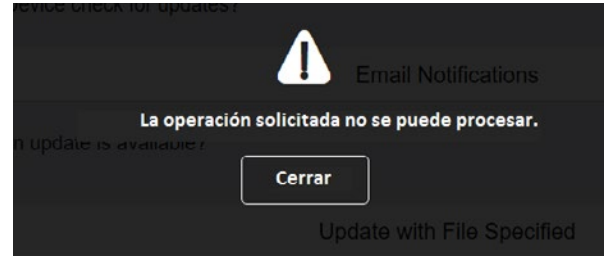
Método 2: Actualización manual del firmware

1. En el panel de control de la impresora, imprima una copia del informe de configuración: consulte la página 1 para las instrucciones.
2. En el PC, acceda a www.xerox.com/support. Localice y descargue el archivo .zip de la última versión de software de su producto. Descomprima el archivo en el escritorio.
3. Abra una ventana del navegador de Internet. Introduzca la dirección IP de la impresora en el campo Dirección con el formato **http://xxx.xxx.xxx.xxx** y, a continuación, pulse **Intro**.
4. Conéctese como **Admin** y, a continuación, haga clic en **Sistema**. La clave predeterminada es 1111.
5. Haga clic en **Actualización del software**.
6. En la sección **Actualizar con el archivo especificado**, haga clic en **Seleccionar**.
7. Seleccione el archivo .bin descargado en el escritorio.
8. Haga clic en **Instalar ahora**.



Nota:

Si se muestra este mensaje durante la actualización del firmware, vuelva a intentarlo más tarde. Es posible que se esté imprimiendo un trabajo y esto impida la actualización del firmware.



Método 3: Actualización desde el panel de control de la impresora

1. En el panel de control de la impresora, imprima una copia del informe de configuración: consulte la página 1 para las instrucciones.
2. En el panel de control de la impresora, pulse el botón **Pantalla principal**.
3. Conéctese como **Admin**.
4. Toque **Dispositivo > Actualización de software > Comprobar ahora**.
5. Seleccione la versión de software.
6. Toque **Instalar ahora** o **Programar**.

Nota:

Si el resultado de **Comprobar ahora** no es el esperado, configure el servidor proxy. Consulte la *Guía del administrador del sistema* para más información o siga las instrucciones del apartado Actualizar el software de forma manual, más arriba.