

XEROX®

CentreWare

Kirjoitinajurien opas



(Macintosh-ympäristöön)

Versio 6.0

14.01.2005

Alkuperäinen julkaisu:

Xerox Corporation

Global Knowledge and Language Services

800 Phillips Road, Bldg. 0845-17S

Webster, New York 14580

USA

Suomennos:

Xerox

GKLS European Operations

Bessemer Road

Welwyn Garden City

AL7 1HE

England

Copyright © 2002-2005 Xerox Corporation. Kaikki oikeudet pidätetään.

XEROX[®], X[®]-logo, CentreWare ja muut tässä julkaisussa esiintyvät Xerox-tuotteiden nimet ja numerot ovat XEROX CORPORATIONin tavaramerkkejä.

Muut tässä oppaassa käytetyt tuotteiden nimet ja kuvat voivat olla asianomaisten yritysten tavaramerkkejä tai rekisteröityjä tavaramerkkejä, ja ne täten tunnustetaan.

Sisällysluettelo

Chapter 1 Macintosh-kirjoitinajurit	1-1
Tuetut toiminnot	1-2
OS X -kirjoitinajurit	1-2
OS 9:n PPD-tiedostot	1-2
Macintosh-kirjoitinapuohjelma	1-2
Käyttöohjeisto	1-2
Macintosh-kirjoitinajurien opas (tämä opas)	1-2
Ohje	1-2
Tuki	1-3
Internet-tuki	1-3
Puhelintuki	1-3
Lisävihjeitä	1-3
Chapter 2 PPD-tiedostojen asentaminen ja konfigurointi OS X :ssä	2-1
Työasemavaatimukset	2-2
Kirjoitinajurien asentaminen	2-2
Kirjoittimien asennus	2-3
Kirjoittimien lisääminen kirjoittimen asennusohjelmalla	2-3
Kirjoittimen lisälaitteiden konfigurointi	2-4
Mukautettujen kirjoitinajurien poistaminen	2-4
Chapter 3 Tietoja OS X -kirjoitinajureista	3-1
Mukautetut kirjoitinajuritoiminnot	3-2
Valintataulut	3-3
Paperi ja tulostus	3-3
Erikoissivut	3-3
Kuvan asetukset	3-3
Asemointi	3-3
Vesileima	3-3
Lisäasetukset	3-3
Tilikirjaus	3-3
Ajurin Ohje	3-3
Chapter 4 PPD-tiedostojen asentaminen ja konfigurointi OS 9 :ssä	4-1
Työasemavaatimukset	4-2
Yleisen PPD-tiedoston asennus	4-2
Yleisen PPD-tiedoston konfigurointi	4-3
LPR-tulostuksen konfigurointi	4-4
Yleisen PPD-tiedoston poistaminen	4-4

Chapter 5	Macintosh OS 9 -kirjoitinapuohjelma	5-1
	Työasemavaatimukset	5-2
	Macintosh-kirjoitinapuohjelman asennus	5-2
	Macintosh-kirjoitinapuohjelman käyttö	5-2
	Macintosh-kirjoitinapuohjelman poistaminen	5-3
Chapter 6	Häiriön selvittäminen	6-1
	Häiriön selvittäminen	6-2
	Tunnetut ongelmat OS X:ssä	6-2
	Bittikarttavesileimojen käyttö ei onnistu	6-2
	Kansilehden tulostus (työn jälkeen) ei onnistu yleisellä PPD-tiedostolla	6-2
	Aseta sivun asetukset uudelleen vaihdettuasi kirjoitinta	6-2
Hakemisto		Hakemisto



Macintosh-kirjoitinajurit

Kirjoitinajurit mahdollistavat tulostustyön lähettämisen Macintosh-työasemasta verkkoon liitettyyn Xerox-järjestelmään. Ajurit sisältävät erilaisia asetuksia, joiden avulla tulostustyöt voidaan räätälöidä tarpeen mukaan.

CentreWare 6.0 tukee kirjoittimia Xerox WorkCentre 232/238/245/255, WorkCentre 265/275, WorkCentre Pro 232/238/245/255 ja WorkCentre Pro 265/275.

Tuetut toiminnot

Tässä mukautettujen OS X -kirjoitinajurien versiossa tuettuja toimintoja ovat mm. nidonta, taitto, rei'itys, faksi, vihkot, erikoissivut ja vesileimat.

OS X -kirjoitinajurit

OS X -ympäristöön (10.3 ja uudemmat) on saatavilla mukautetut kirjoitinajurit. Kirjoitinajurit toimitetaan levytiedostona (.DMG), joka sisältää seuraavat osat:

- mukautetut PPD-tiedostot (PostScript Printer Description)
- suodattimet
- lisäohjelmat (Printer Dialog Extension/PDE-tiedostot)

OS 9:n PPD-tiedostot

Tämä versio ei sisällä mukautettuja kirjoitinajureita OS 9:ää varten. OS 9:ää varten on yleiset PPD-tiedostot (Generic Printer Description), joita voi käyttää Adobe PostScript 8.x- ja Apple LaserWriter 8.x -kirjoitinajurien kanssa.

Macintosh-kirjoitinapuohjelma

Macintosh-kirjoitinapuohjelma (OS 9:ää varten) on ohjelma, jonka avulla verkonvalvojat voivat:

- antaa AppleTalk-verkkoihin asennetuille Xerox-kirjoittimille uuden nimen ja muuttaa niiden AppleTalk-vyöhykettä,
- kysellä kirjoittimen ominaisuuksia,
- tulostaa luettelon kirjoittimeen asennetuista fonteista,
- lähettää PostScript-tiedostoja tai osia PostScript-tiedostoista kirjoittimeen.


Käyttöohjeisto

CentreWare-kirjoitinajurit sisältävät seuraavan ohjeiston, joiden avulla pääset käytön alkuun nopeasti ja helposti.

Macintosh-kirjoitinajurien opas (tämä opas)

Tämä opas on tarkoitettu valvojille, jotka asentavat ja konfiguroivat kirjoitinajurit. Opas on elektronisessa muodossa (PDF) *Kirjoitin- ja faksiajurien* CD-levyllä.

Ohje

OS X sisältää täydellisen ohjejärjestelmän, joka avataan valitsemalla **Ohje** Macintoshin Ohje-valikosta tai osoittamalla  ohjepainikkeita kirjoitinajurin valintatauluissa.

Macintosh OS 9 tukee puhekuplaohjeita. Yksittäiset ohjeet konfiguroidun PPD-tiedoston toiminnoille ovat käytettävissä heti, kun puhekuplat on otettu käyttöön järjestelmässä.

Tuki

Tukea CentreWare-kirjoitinajureille saa sekä Internetistä että puhelimitse.

Internet-tuki

Xeroxin www-sivuilla (www.Xerox.com) on tuotteiden tukitietoja ja esittelyjä, päivityksiä ja linkkejä tuotteiden omille sivuille. Kirjoitinajureita ja PPD-tiedostoja voi myös ladata valitsemalla **Tuki & ajurit** (Support & Drivers).

Puhelintuki

Jos tarvitset lisää opastusta, ota yhteys Xeroxin Welcome Centeriin. Kirjoita alla olevaan tyhjään tilaan Xerox-järjestelmän sarjanumero, ennen kuin soitat.

Xerox-järjestelmän sarjanumero

Ota yhteyttä alla olevaan Xerox Welcome Centerin puhelinnumeroon. Jos oman maasi puhelinnumeroa ei ole luettelossa, se ilmoitetaan Xerox-järjestelmän asennuksen yhteydessä. Kirjoita puhelinnumero alla varattuun tilaan.

Welcome Centerin puhelinnumerot	
USA	800-821-2797
USA (TTY)	800-855-2880
KANADA	800-939-3769 (800-93-XEROX)

Lisävihjeitä

Lisävihjeitä ja teknisiä tietoja kirjoitinajureista on saatavissa Xeroxin www-sivuilta. Osoita linkkiä **Tuki & ajurit** (Support & Drivers), etsi tuotteesi ja avaa sen ohjeisto (Documentation). Oppaissa annetaan tarkkoja teknisiä tietoja, jotka auttavat Xerox-järjestelmien käytössä ja konfiguroinnissa.



PPD-tiedostojen asentaminen ja konfigurointi OS X:ssä

*CentreWare Kirjoitin- ja faksiajuri*en CD-levyllä on levytiedostoja (.DMG), jotka tukevat tulostusta Macintosh OS X -työasemasta (versio 10.3 tai uudempi) Xerox-järjestelmään.

Tässä luvussa kerrotaan, miten Macintosh-kirjoitinajurit asennetaan ja konfiguroidaan Xerox-järjestelmää varten.

Mitä tämä luku sisältää?

- *Työasemavaatimukset* 2-2
- *Kirjoitinajuri*en asentaminen 2-2
- *Kirjoittimien asennus* 2-3
- *Mukautettujen kirjoitinajuri*en poistaminen. 2-4

Työasemavaatimukset

Seuraavassa kuvataan Macintosh OS X -työaseman vähimmäisvaatimukset.

HUOM. Macintosh-kirjoitinajurit eivät toimi työasemissa, joissa on 68 kilotavun muisti.

- 4 megatavua RAM-muistia.
- 6,2 megatavua vapaata tilaa kiintolevyllä.
- CD-asema tai pääsy verkkoon.
- OS X, versio 10.3 tai uudempi.

Kirjoitinajurien asentaminen

OS X:ää varten mukautetut kirjoitinajurit koostuvat seuraavista osista:

PPD— PostScript Printer Description -tiedosto on luettava tekstitiedosto, jota voidaan käyttää tulostusasetusten ja lisälaitteiden määrittämiseen PostScriptiä tulkitsevilla kirjoitinajureilla.

PDE— Printer Dialog Extension -tiedostoa käytetään sellaisten kirjoitinten kanssa, joiden kaikkia toimintoja Macintosh-käyttöliittymä ei tue.

Suodattimet—suodatin- tai muunnosohjelma, joka hyväksyy tiedot yhdessä muodossa ja muuntaa ne toiseen muotoon, jota kirjoitin osaa tulkita.

OS X -kirjoitinajureissa yhdistyvät nämä osat yhdeksi kuvatiedostoksi (.DMG), joka sisältää pakattuja tiedostoja (.mpkg). Kirjoitinajurin osat asennetaan Xeroxin toimittamalla asennusohjelmalla.

HUOM. Kirjoitinajureiden asentaminen Macintoshiin, jossa on OS X, edellyttää valvojan oikeuksia ja juurihakemiston käyttöoikeutta.

► Asenna kirjoitinajurit näin:

- 1 Poista mahdolliset aiemmat versiot asennettavista kirjoitinajureista. Katso *Mukautettujen kirjoitinajurien poistaminen* sivulla 2-4.
- 2 Selaa *Kirjoitin- ja faksiajurien CD*-levyltä esille kirjoitinajurin levytiedosto (.DMG). Ajurit ovat kansiossa `/Mac OSX/custom_<kirjoitinmallin numero>_Xv10.3`.
- 3 Kaksoisosoita .DMG-tiedostoa. Virtuaalinen levy luodaan työpöydälle, johon aukeaa automaattisesti .mpkg-tiedosto (asennustiedosto). Tämä tiedosto asentaa asennettavan ja konfiguroitavan kirjoittimen PPD-tiedoston, suodattimet ja lisäohjelmat.
- 4 Kaksoisosoita .mpkg-tiedostoa ja seuraa asennusohjelman antamia ohjeita. Aloita asennus osoittamalla **Jatka**. Kun sinua kehoitetaan asentamaan ajuri, osoita **Asenna**.

Kirjoitinajuritiedostot kopioidaan asemalle seuraaviin kansioihin:

`/Library/Printers/Xerox/filter`

`/Library/Printers/Xerox/PDEs`

`/Library/Printers/PPDs/Contents/Resources/<kieli>`

Asennuksen jälkeen kirjoitinajurin voi konfiguroida kirjoittimen asennusohjelmalla.

Kirjoittimien asennus

Kirjoittimen asennukseen kuuluu kirjoittimen lisääminen, yhteyden luominen työaseman ja kirjoittimen välille, kirjoitinajurin tai PPD-tiedoston määrittäminen ja lisälaitteiden asentaminen kirjoittimelle. Nämä tehtävät suoritetaan Xerox-järjestelmille Macintoshin kirjoittimen asennusohjelmalla.


OS X, versio 10.3 tai uudempi, tukee seuraavia protokollia:

- AppleTalk
- Bluetooth
- IP-tulostus
- Open Directory
- Rendezvous
- USB
- Windows-tulostus (Windows-tulostusjono)

Kirjoittimien lisääminen kirjoittimen asennusohjelmalla

Avaa kirjoittimen asennusohjelma Macintoshin OS X:ssä (10.3 ja uudempi) valitsemalla **Järjestelmän asetukset > Tulostus & faksi > Aseta kirjoittimet**.

► Lisää kirjoitin näin:

- 1 Avaa kirjoittimen asennusohjelma.
- 2 Osoita **Kirjoittimet > Lisää kirjoitin** tai osoita  **Lisää**-symboli.
- 3 Valitse protokolla avattavasta valikosta.
- 4 Tee mahdolliset muut määritetyn protokollan edellyttämät valinnat. (Esimerkiksi AppleTalk edellyttää AppleTalk-vyöhykkeen valitsemista.) Lopuksi näytölle tulee luettelo käytettävissä olevista kirjoittimista.
- 5 Valitse Xerox-järjestelmä, jonka haluat konfiguroida.
- 6 Valitse *Kirjoitinmalli*-valikosta **Autom. valinta**.

HUOM. Jos **Autom. valinta** ei löydy ajuria, osoita **Valitse manuaalisesti > Xerox** ja valitse Xerox-järjestelmän malli.

- 7 Osoita **Lisää**.
- 8 Konfiguroi Xerox-järjestelmän lisälaitteet. Katso *Kirjoittimen lisälaitteiden konfigurointi* sivulla 2-4.
- 9 Avaa ja tulosta asiakirja sovelluksessa testataksesi kirjoitinta.

Kirjoittimen lisälaitteiden konfigurointi

Kirjoittimen asennusohjelmalla voi myös katsoa ja asettaa Xerox-järjestelmän lisälaitteita. Järjestelmän mukaan lisälaitteita voivat olla esimerkiksi LAN Fax ja rei'itin.

► Konfiguroi lisälaitteet näin:

- 1 Avaa kirjoittimen asennusohjelma.
- 2 Valitse Xerox-järjestelmä, jonka haluat konfiguroida.
- 3 Osoita ⓘ **Näytä tiedot**.
- 4 Valitse valikosta *Asennetut lisälaitteet*.
- 5 Valitse avattavasta valikosta järjestelmään asennetut lisälaitteet, kuten LAN Fax ja Viimeistelylaite/luovutusala.
- 6 Kun olet lopettanut, osoita **Käytä** ja sulje kirjoittimen asennusohjelma.

Mukautettujen kirjoitinajurien poistaminen

OS X -kirjoitinajurit poistetaan poistamalla tiedostot manuaalisesti työasemalta. Poista aina vanhat kirjoitinajurit ennen kuin asennat uusia tai päivitettyjä versioita.

► Poista Xeroxin kirjoitinajurit näin:

- 1 Avaa kirjoittimen asennusohjelma. Esille tulee kirjoitinluettelo.
- 2 Valitse poistettava Xerox-järjestelmä ja osoita 🚫 **Poista**-symbolia.
- 3 Lopeta kirjoittimen asennusohjelma.
- 4 Etsi *Library*-kansio Macintoshin kiintolevyllä.
- 5 Poista kansioista */Library/printers/ppds/contents/resources/<kieli>* (esimerkiksi *<fi>*) kaikki Xerox-järjestelmään liittyvät ppd.gz-tiedostot (gzip-pakkaus) vetämällä ne roskakoriin.
- 6 Poista kansioista */Library/printers/xerox/filter* Xeroxin PostScript-suodatin (XeroxPSFilter).
- 7 Poista kansioista */Library/printers/Xerox/PDEs* poistettavaan Xerox-järjestelmään liittyvät lisäohjelmätiedostot (.plugin).

HUOM. Xerox-kirjoittimien lisäohjelmilla on sellaisia nimiä kuten XeroxAccounting.plugin, XeroxBooklet.plugin, XeroxFeatures.plugin tai XeroxWatermark.plugin. Jos et poista kaikkia Xerox-kirjoittimia, varo poistamasta aktiivisen kirjoittimen tarvitsemia apuohjelmia.

- 8 Poista kansioista */Library/Receipts* Xerox-ajurin asennuspaketit (.pkg).
- 9 Poista kansioista *<käyttäjä>/Library/Preferences* ja */Library/Preferences* kaikki tiedostot, jotka alkavat *com.xerox*.
- 10 Poista *Library/Application Support*-kansioista Xerox-kansio.
- 11 Tyhjennä roskakori.
- 12 Käynnistä työasema uudelleen.



Tietoja OS X -kirjoitinajureista

CentreWaren Macintosh OS X -kirjoitinajurit sisältävät tulostustoimintoja, joilla säästät aikaa ja lisäät tuottavuutta. Ajurit sisältävät lukuisia toimintovaihtoehtoja, joilla voit helposti määrittää asiakirjan ulkonäön ja tulostustavan.

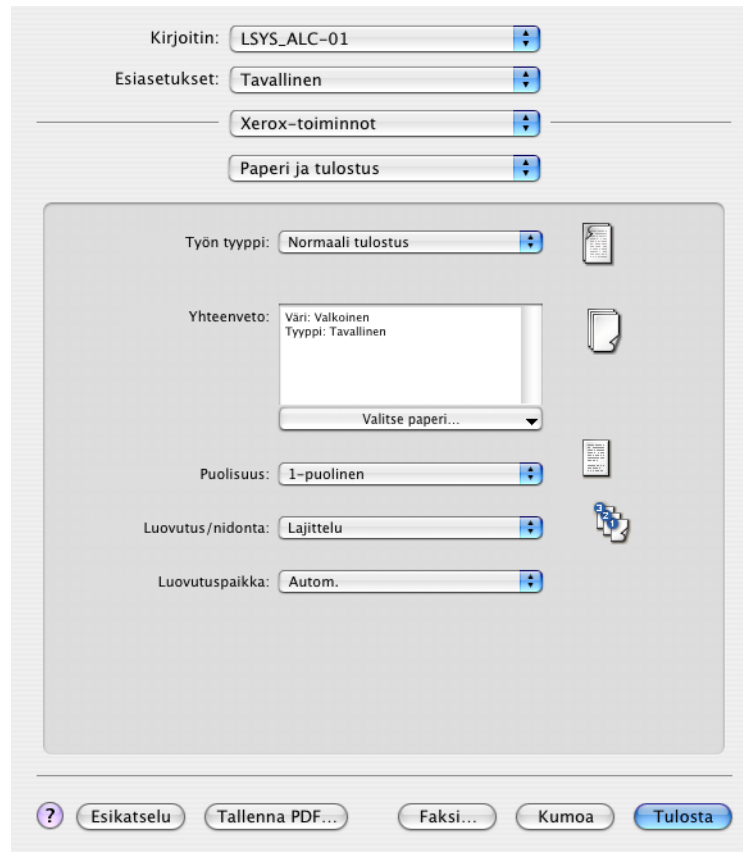
Mitä tämä luku sisältää?

- *Mukautetut kirjoitinajuritoiminnot* 3-2
- *Valintataulut* 3-3
- *Ajurin Ohje* 3-3

Mukautetut kirjoitinajuritoiminnot

OS X -kirjoitinajurin toiminnot sisältyvät Xerox-toimintojen valikkoon. Toiminnot on järjestetty seuraaviin valintatauluihin: Paperi ja tulostus, Erikoissivut, Kuvan asetukset, Asemointi, Vesileima ja Lisäasetukset.

HUOM. Jotkin kirjoitinajurin toiminnot edellyttävät tiettyjä kirjoittimia tai viimeistelylaitteita eivätkä ole käytettävissä kaikissa Xerox-järjestelmissä.



Kuva 3-1: Kirjoitinajurin valintataulu

Toiminnot on järjestetty valintataululle mahdollisimman kätevästi niin, että useimmiten käytettävät toiminnot ovat heti näkyvissä, kun avaat ajurin. Päätoimintojen vieressä olevat symbolit helpottavat niiden löytämistä.

Valintataulut

Kirjoitinajurin valintataulut avataan sovelluksen Tulosta-valintataulusta. Muutokset vaikuttavat avoinna olevaan asiakirjaan ja sovellukseen ja ovat tilapäisiä.

Paperi ja tulostus

Paperi ja tulostus -valintataululta löytyvät useimmiten käytetyt toiminnot. Voit esimerkiksi valita kaksipuolisen tulostuksen, käytettävän tulostusmateriaalin tai faksin (vain WorkCentre Pro -mallit) tai voit siirtää tulostuksen tapahtumaan haluamasi ajankohtana. Paperi ja tulostus -valintataululla ovat myös erilaiset viimeistelytoiminnot kuten lajittelu, nidonta, taitto, vihko tai rei'itys (sen mukaan, minkälainen viimeistelylaite tulostimeen on asennettu).

Erikoissivut

Erikoissivut-valintataululla on toimintoja kansien, lisälehtien ja poikkeussivujen lisäämiseksi tulostustyöhön.

Kuvan asetukset

Kuvan asetukset -valintataululle on koottu kuvien käsittelyyn liittyvät toiminnot, esimerkiksi tarkkuus, tummuus ja käänteiskuva.

Asemointi

Asemointi-valintataulu sisältää toimintoja sivun asemointia varten, esimerkiksi vihkoasemointi.

Vesileima

Vesileima-valintataululla on vesileimojen luomiseen ja tulostamiseen liittyviä toimintoja. Vesileimaeditori avataan tältä valintaululta. Sen avulla voit luoda ja mukauttaa teksti- tai grafiikkavesileimoja.


Lisäasetukset

Lisäasetukset-valintataulun toiminnot ovat niitä, joita ei usein muuteta, kun ne on kerran asetettu, esimerkiksi erotinsivun tulostus ja tulosteiden limitus.

Tilikirjaus

*Tilikirjaus*valintataulu sisältää Xerox-vakiotilikirjauksen tai ositusmittarin sekä Xerox-verkkotilikirjauksen (vain WorkCentre Pro -mallit) asetuksia. Valintataulu avataan sovelluksen kirjoitinajurivalintataulun ylävalikosta (samasta kuin *Xerox-toiminnot*).

Ajurin Ohje

Ohje-opastusohjelma on ensisijainen tiedonlähde ajurien käytössä. Avaa ohje osoittamalla ajurin valintataulun  Ohje-painiketta.

Ohjeessa on tietoja kaikista kirjoitinajurin toiminnoista. *Vaiheittaisissa ohjeissa* selitetään, kuinka määrättyä toimintoa käytetään, esimerkiksi *Miten valitsen paperiasetuksia* ja *Miten määritän Luovutus/nidonta-asetuksia*.



PPD-tiedostojen asentaminen ja konfigurointi OS 9:ssä

CentreWare *Kirjoitin- ja faksiajuri*en CD-levyllä on PPD-kirjoitinkuvaustiedostoja (PostScript Printer Description), jotka tukevat tulostusta Macintosh OS9 -työasemasta Xerox-järjestelmään.

Tässä luvussa kerrotaan, miten Xerox-järjestelmän PPD-tiedostot asennetaan ja konfiguroidaan.

Mitä tämä luku sisältää?

- *Työasemavaatimukset* 4-2
- *Yleisen PPD-tiedoston asennus* 4-2
- *Yleisen PPD-tiedoston konfigurointi* 4-3
- *LPR-tulostuksen konfigurointi* 4-4
- *Yleisen PPD-tiedoston poistaminen* 4-4

Työasemavaatimukset

Seuraavassa kuvataan Macintosh OS 9 -työasemien vähimmäisvaatimukset.

HUOM. Macintosh-kirjoitinajurit eivät toimi työasemissa, joissa on 68 kilotavun muisti.

- 4 megatavua RAM-muistia.
- Noin 6,2 megatavua vapaata tilaa kiintolevyllä. (500 kt kiintolevytilaa kullekin asennettavalle PPD-tiedostolle ja lisäohjelmalle.)
- CD-asema tai pääsy verkkoon.
- OS 9 tai uudempi.

Yleisen PPD-tiedoston asennus

HUOM. Yleisiä PPD-tiedostoja varten ei ole asennusohjelmaa. Tiedostot tulee kopioida manuaalisesti vastaavaan kansioon.

PPD-tiedosto (PostScript Printer Description) on luettava tekstitiedosto, jota voidaan käyttää tulostusasetusten määrittämiseen PostScriptiä tulkitsevissa kirjoitinajureissa. Oikea Xeroxin PPD-tiedosto on välttämätön, jos halutaan lähettää töitä kirjoittimeen käyttämällä AdobePS- tai LaserWriter-kirjoitinajuria.

► Asenna PPD-tiedosto näin:

- 1 Selaa kirjoitin- ja faksiajareiden CD-levyltä esille kansio /*<kieli>/Drivers/Mac/<Xerox-järjestelmän nimi>/GenericPPD<Xerox-järjestelmän nimi>_8.6-9.x*.
- 2 Kopioi Xerox-järjestelmää vastaava(t) PPD-tiedosto(t) seuraavaan kansioon:
/Järjestelmäkansio/Laajennukset/Kirjoitinkuvaukset
PPD-tiedosto on nyt käytettävissä konfiguroitaessa kirjoitinta Valitsijan avulla.

Yleisen PPD-tiedoston konfigurointi

► Konfiguroi PPD-tiedosto näin:

- 1 Valitse Valitsijasta AdobePS- tai LaserWriter 8 -ajuri.
- 2 Varmista, että oikea AppleTalk-vyöhyke on valittu. Jos verkossa on vain yksi vyöhyke, muita vyöhykkeitä ei ole käytettävissä.
- 3 Valitse Xerox-järjestelmä *Valitse PostScript-kirjoitin* -luettelosta.
- 4 Osoita **Luo**.
- 5 Valitse PPD-tiedosto Xerox-järjestelmälle. Osoita **Valitse**.
- 6 Osoita **Asetukset**.
- 7 Osoita **Lisäasetukset**.
- 8 Valitse Lisälaitteet-luettelosta kirjoittimeen asennetut lisälaitteet. Osoita lopuksi **OK**.
- 9 Sulje valintataulu ja palaa Valitsijaan osoittamalla **OK**.
- 10 Sulje Valitsija. Uusi kirjoittimen symboli ilmestyy työpöydälle.
- 11 Avaa sovellus ja valitse kirjoitin katsoaksesi tulostusasetuksia ja testataksesi kirjoitinta.

LPR-tulostuksen konfigurointi

LPR-tulostus asetetaan Työpöytäkirjoitintyökalulla.

► Aseta LPR-tulostus näin:

- 1 Avaa */Sovellukset/Extra/Apple LaserWriter -ohjelmisto* tai */Sovellukset/Apuohjelmat*. (Sijainti voi vaihdella asennetun OS 9 -version mukaan.)
- 2 Kaksoisosoita **Työpöytäkirjoitintyökalu**. Uusi työpöytäkirjoitin -valintataulu avautuu.

HUOM. Jos Työpöytäkirjoitintyökalun symboli näkyy himmennettynä, käynnistä työasema uudestaan ja aloita uudelleen kohdasta 1.

- 3 Valitse LPR-tulostuksessa käytettävä kirjoitinajuri avattavasta valikosta.
- 4 Valitse Kirjoitin (LPR) luodaksesi LPR-tulostusta käyttävän työpöytäkirjoittimen. Osoita **OK**. Näyttöön tulee valintataulu, jossa voit:
 - vahvistaa tai vaihtaa PPD-tiedoston etsiä ja valita PPD-tiedoston osoittamalla **Muuta**.
 - vahvistaa tai vaihtaa LPR-kirjoittimen.Jos et ole määrittänyt LPR-kirjoitinta, johon tulostat (toimialueen nimeä tai IP-osoitetta käyttämällä), osoita **Muuta**. Näyttöön tulee valintataulu, johon voit kirjoittaa kirjoittimen toimialueen nimen tai IP-osoitteen ja jonon. Osoita **Vahvista** ja sitten **OK**.
- 5 Osoita **Luo**. Kirjoita kirjoittimelle nimi.
- 6 Osoita **OK**.
- 7 Osoita **Tallenna**. Työpöytäkirjoittimen symboli ilmestyy työpöydälle.
- 8 Avaa sovellus ja valitse kirjoitin katsoaksesi tulostusasetuksia ja testataksesi kirjoitinta.

Yleisen PPD-tiedoston poistaminen

PPD-tiedostot pitää poistaa järjestelmästä manuaalisesti. Poista aina PPD-tiedostot ennen kuin asennat päivitettyjä tai uusia versioita.

► Poista PPD-tiedosto OS 9:stä näin:

- 1 Vedä poistettavan Xerox-järjestelmän symboli roskakoriin.
- 2 Valitse poistettavat tiedostot ja vedä ne hiirellä roskakoriin.
- 3 Avaa */Järjestelmäkansio/Laajennukset/Kirjoitinkuvaukset* ja valitse Xerox-järjestelmän PPD-tiedostot:
- 4 Vedä tiedostot roskakoriin.
- 5 Avaa */Järjestelmäkansio/Preferences/Printing Preferences* ja vedä mahdolliset Xerox-järjestelmään liittyvät *Xerox-tulostusasetustiedostot* roskakoriin.
- 6 Tyhjennä Roskakori.

Xeroxin yleinen PPD-tiedosto on poistettu.



Macintosh OS 9 -kirjoitinpuohjelma

Macintosh-kirjoitinpuohjelma on ohjelma, jonka avulla verkonvalvojat voivat muuttaa AppleTalk-verkkoon asennetun Xerox-kirjoittimen nimeä tai AppleTalk-vyöhykettä. Sillä voi myös tarkistaa kirjoittimen ominaisuudet, tulostaa listan kirjoittimeen asennetuista kirjasimista sekä lähettää PostScript-tiedostoja tai osia PostScript-tiedostosta kirjoittimeen. Käytä Macintosh-kirjoitinpuohjelmaa aina, kun haluat muuttaa kirjoittimen AppleTalk-vyöhykettä tai nimeä Macintosh OS 9 -työasemalta.

Mitä tämä luku sisältää?

- *Työasemavaatimukset* 5-2
- *Macintosh-kirjoitinpuohjelman asennus* 5-2
- *Macintosh-kirjoitinpuohjelman käyttö* 5-2
- *Macintosh-kirjoitinpuohjelman poistaminen* 5-3

Työasemavaatimukset

Macintosh-kirjoitinapuohjelman asennuksen ja käytön vähimmäisvaatimukset ovat seuraavat.

- Vähintään 800 kilotavua vapaata tilaa kiintolevyllä.
- Macintosh-käyttöjärjestelmä OS 7.6–9.x.
- CD-asema tai pääsy CD-asemaan verkon kautta.

Macintosh-kirjoitinapuohjelman asennus

Macintosh-kirjoitinapuohjelma asennetaan seuraavien ohjeiden mukaan. Asennuksessa ohjelma kopioidaan työasemaan.

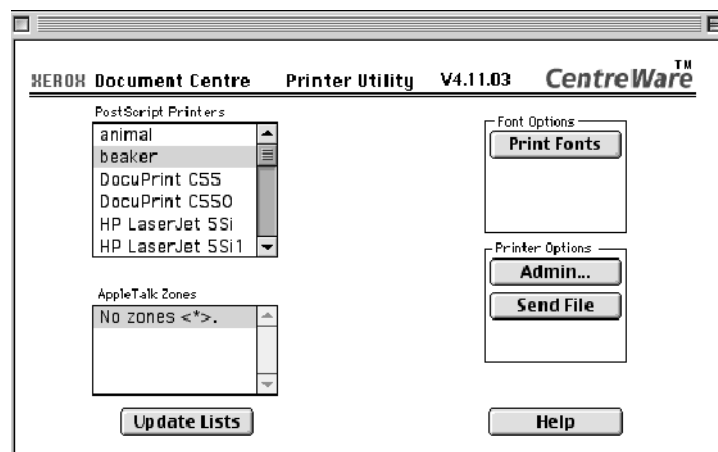
► Asenna ohjelma näin:

- 1 Aseta *Kirjoitin- ja faksiajuri*en CD levyasemaan.
- 2 Selaa esiin CD-levyn kansio *<kieli>/Drivers/Mac/Printer Utility Mac 8.6-9.x*.
- 3 Etsi **Xerox-kirjoitinapuohjelman** ja **puReadMe**-tiedostot.
- 4 Kopioi nämä tiedostot työpöydälle tai kiintolevyllä.

Macintosh-kirjoitinapuohjelman käyttö

► Käytä kirjoitinapuohjelmaa näin:

- 1 Käynnistä kirjoitinapuohjelma kaksoisosoittamalla **Xerox-kirjoitinapuohjelman** symbolia työpöydällä.
- 2 Kun osoitat haluamaasi AppleTalk-vyöhykettä, saat luettelon tunnetuista PostScript-kirjoittimista.



Kuva 5-1: Macintosh-kirjoitinapuohjelma

- 3 Osoita **Ohje** saadaksesi lisätietoja apuohjelmasta. Apuohjelman avulla voidaan esimerkiksi:
 - tarkastella kirjoittimen ominaisuuksia
 - tulostaa luettelo kirjoittimen kirjasimista
 - lähettää PostScript-tiedostoja tai osia PostScript-tiedostosta kirjoittimeen
 - vaihtaa kirjoittimen AppleTalk-vyöhykettä
 - antaa kirjoittimelle uusi nimi

HUOM. Kirjoittimen nimessä voi käyttää vain aakkosnumeerisia merkkejä. Merkkejä **# sarkain . () - ;** ei tueta. Niiden käyttö kirjoittimen nimessä estää kirjoittimen käytön.

Xerox-järjestelmä on käynnistettävä uudelleen, jos asetuksia muutetaan.

Macintosh-kirjoitinapuohjelman poistaminen

► Poista Macintosh-kirjoitinapuohjelma näin:

- 1 Etsi kirjoitinapuohjelman tiedostot työpöydältä tai kiintolevyltä.
- 2 Valitse kirjoitinapuohjelma ja **puReadMe**-tiedostot ja vedä ne **roskakoriin**.
- 3 Avaa *Järjestelmä/Preferences*-kansio ja poista Xerox System Utility Preferences.

HUOM. Jos et ole käyttänyt Macintosh-kirjoitinapuohjelmaa, Xerox System Utility Preferences -tiedostoa ei ole luotu eikä sitä siis tarvitse poistaakaan.

- 4 Tyhjennä **roskakori**.



Häiriön selvittäminen

Sovelluksissa, laitteissa ja verkossa saattaa syntyä erilaisia tulostukseen liittyviä häiriöitä. Usein pelkkä sovelluksen, työaseman tai tulostimen uudelleen käynnistäminen riittää selvittämään häiriön.

Mitä tämä luku sisältää?

- *Häiriön selvittäminen* 6-2
- *Tunnetut ongelmat OS X:ssä* 6-2

Häiriön selvittäminen

Jos jokin häiriö esiintyy toistuvasti, merkitse muistiin virheviestit ja kerää muut tiedot, joiden avulla voit pyrkiä määrittämään ongelman. Suosittelemme, että toimit seuraavasti:

- Määritä häiriö tarkasti. Milloin, missä ja miten se esiintyy?
- Yritä saada häiriö syntymään uudelleen. Voiko häiriön toistaa vai onko kyseessä satunnainen häiriö?
- Kysy, ovatko muut käyttäjät todenneet samoja häiriöitä, ja pidä kirjaa häiriön esiintymiskerroista.
- Tutki, liittyykö häiriöön yhteisiä tekijöitä tai olosuhteita. Esiintyykö häiriö esimerkiksi vain tietyssä tulostimessa tai vain määrättyssä työasema-verkko-kokoonpanossa?
- Tutki, onko samantyyppisistä häiriöistä annettu ohjeita tuotteen käyttöohjeistossa kuten lueminut-tiedostoissa (README) ja Tunnetut ongelmat -tiedoissa.

Jollei häiriötä saada selvitettyä, soita Xeroxin huoltovalvontaan. Kerro huoltovalvojalle kaikki häiriöstä keräämäsi tiedot.

Tunnetut ongelmat OS X:ssä

Seuraavat ongelmat koskevat OS X -kirjoitinajureita yleensä eivätkä ole sovelluskohtaisia.

Bittikarttavesileimojen käyttö ei onnistu

Käytettäessä bittikarttavesileimoja, lukuoikeudet tulee olla kansion koko polkuun. Vaikka voisit selata bittikarttakuvaan ja katsoa sitä, kuvaa ei voi käyttää vesileimana, jollei vesileimatoiminnolla ole samoja oikeuksia samaan polkuun.

Ratkaisu

Ongelman välttämiseksi bittikarttakuvat, joita halutaan käyttää vesileimoina, kannattaa sijoittaa kansioon */Home/Public*.

Kansilehden tulostus (työn jälkeen) ei onnistu yleisellä PPD-tiedostolla

Kansilehti ei tulostu työn jälkeen, kun tulostukseen käytetään yleistä PPD-tiedostoa. Kansilehden tulostus ennen työtä onnistuu.

Ratkaisu

Käytä mukautettua kirjoitinajuria tai tulosta kansilehdet ennen työtä.

Aseta sivun asetukset uudelleen vaihdettuasi kirjoitinta

Kun vaihdat kirjoitinta sovelluksessa, valitse **Tiedosto > Sivun asetukset** ja aseta sivun koko ennen tulostusta.

Hakemisto

A

- Ajurin Ohje 3-3
- Ajurit
 - Asetukset 3-2
 - Tuetut toiminnot 1-2
 - Valintatauluesimerkki 3-2
 - Valintataulut 3-3
- Asemointi-valintataulu 3-3
- Asennus
 - Mukautetut kirjoitinajurit 2-2
 - Yleiset PPD-tiedostot 4-2
- Asennustiedostot
 - Macintosh-kirjoitinapuohjelma 5-2
- Asentaminen ja konfigurointi
 - OS X -kirjoitinajurit 2-1
 - PPD-tiedostot 4-1
- Asetukset 3-2
 - Lisälaitteet 2-4
 - Yleiset PPD-tiedostot 4-3

D

- DMG-tiedostot 2-2

E

- Erikoissivut-valintataulu 3-3

H

- Häiriön selvittäminen 6-1, 6-2
- Häiriön selvittäminen, OS X 6-2

I

- Internet-tuki 1-3
- IP-tulostus 4-4

K

- Käynnistys
 - Kirjoittimen asennusohjelma 2-3
- Käyttö
 - Ajurit 3-2
 - Macintosh-kirjoitinapuohjelma 5-2
- Käyttöohjeisto 1-2
- Kirjoitinajurit ja PPD-tiedostot
 - Käyttöohjeisto 1-2
 - Online-ohje 1-2
- Kirjoitinajuritoiminnot 3-2
- Kirjoitinapuohjelma 5-1
- Kirjoittimen asennusohjelma 2-3
- Kirjoittimen asentaminen, OS X 2-3
- Kirjoittimen asetukset 2-3
- Kirjoittimen lisääminen 2-3
- Kirjoittimien konfigurointi 2-3
- Kuvan asetukset -valintataulu 3-3

L

- Lisäasetukset-valintataulu 3-3
- Lisälaitteet 2-4
- LPR-tulostus 4-4

M

- Macintosh-kirjoitinajurit
 - Asennustiedostot 2-2
 - Ohje 3-3
 - OS 9:n PPD-tiedostot 4-2
 - OS X 2-1, 2-2
 - OS X -PDE-tiedostot 2-2
 - Poistaminen 2-4
 - Työasemavaatimukset, OS 9 4-2
 - Työasemavaatimukset, OS X 2-2
- Macintosh-kirjoitinapuohjelma 5-1
 - Asennustiedostot 5-2
 - Käynnistys 5-2
 - Poistaminen 5-3
 - Työasemavaatimukset 5-2
- Mukautetut kirjoitinajurit 2-2

O

- Ohje-opastusjärjestelmä 1-2, 3-3
- Online-ohje 3-3
- Opastus
 - Online 1-3
 - Puhelin 1-3
 - Vihjeitä 1-3
- OS 9
 - Työasemavaatimukset 4-2
 - Yleisen PPD-tiedoston asennus 4-2
 - Yleisen PPD-tiedoston poistaminen 4-4
- OS X
 - Asennus 2-2
 - Mukautettujen kirjoitinajurien poistaminen 2-4
 - Mukautetun kirjoitinajurin asentaminen 2-2
 - Ongelmat 6-2
 - Työasemavaatimukset 2-2
- OS X -kirjoitinajurit Macintoshille 1-1

P

- Paperi ja tulostus -valintataulu 3-3
- PDE-tiedostot 2-2
- Poistaminen
 - Macintosh-kirjoitinapuohjelma 5-3
 - OS X -kirjoitinajurit 2-4
 - Yleiset PPD-tiedostot 4-4
- PPD-tiedostot 2-2
 - Asetukset 4-3
 - Poistaminen 4-4
- Protokollat 2-3
- Puhelintuki 1-3

T

- Tietoja kirjoitinajureista 3-1
- Tilikirjaus-valikko 3-3
- Toiminnot 1-2, 3-2
- Tuetut toiminnot 1-2
- Tukitiedot 1-3
- Tulostus
 - LPR 4-4
- Työasemavaatimukset
 - Macintosh-kirjoitinapuohjelma 5-2
 - OS 9 4-2
 - OS X 2-2

V

- Valintataulut
 - Ajurit 3-3
 - Asemointi 3-3
 - Erikoissivut 3-3
 - Kuvan asetukset 3-3
 - Lisäasetukset 3-3
 - Paperi ja tulostus 3-3
 - Tilikirjaus 3-3
 - Vesileima 3-3
- Vesileima-valintataulu 3-3
- Vihjeitä 1-3

W

- Welcome Center 1-3

X

- Xerox Welcome Center 1-3
- Xerox.com 1-3

Y

- Yhteyden luominen kirjoittimeen 2-3
- Yleiset PPD-tiedostot
 - Asennus OS 9:ssä 4-2
 - Asetukset 4-3