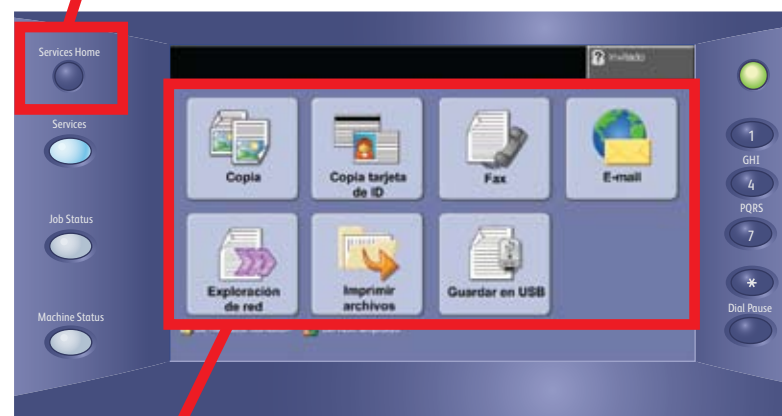




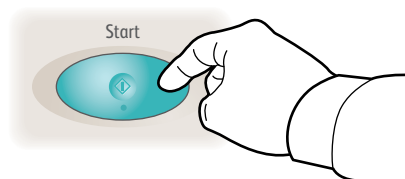
Navegación por la pantalla táctil

1. Pulse el botón Página de inicio de Servicios.



2. Seleccione la función y las opciones deseadas en la pantalla.

3. Pulse Comenzar



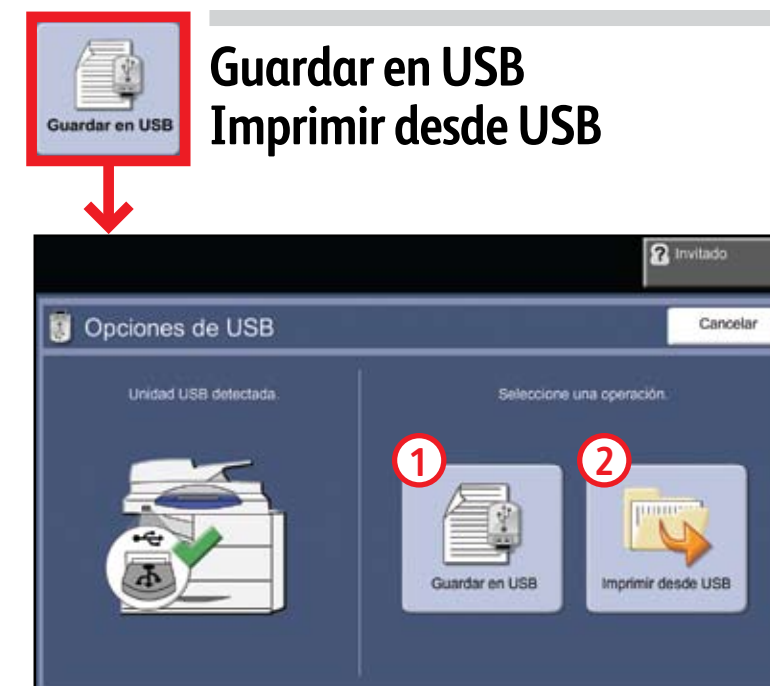
- Coloque los originales boca arriba en el alimentador de documentos o boca abajo en el cristal de exposición.
- Compruebe las opciones prefijadas (mostradas sobre estas líneas) y modifíquelas si lo desea.
- Seleccione la cantidad de copias que desee con el teclado numérico.
- Para más información, consulte la sección "Realización de copias" en la *Guía rápida de uso*.
- Para guardar un trabajo, seleccione la ficha Formato de salida y luego elija Guardar trabajo.
- Seleccione una opción de almacenamiento y elija Guardar.



- Coloque los originales boca arriba en el alimentador de documentos o boca abajo en el cristal de exposición.
- Seleccione una plantilla de escaneado 1 y confirme el destino 2.
- Para configurar una plantilla o para obtener más información, consulte la sección "Exploración de red" en la *Guía rápida de uso*.

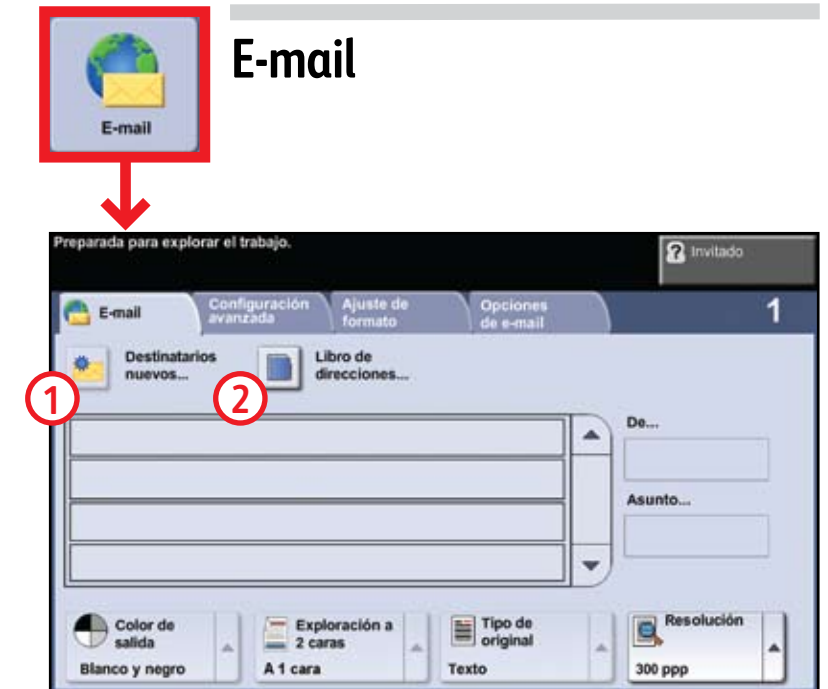


- Fax es una función opcional que puede no estar disponible en su máquina.
- Coloque los originales boca arriba en el alimentador de documentos o boca abajo en el cristal de exposición.
- Introduzca el número del destinatario 1 o selecciónelo en el libro de direcciones 2.
- Para configurar un libro de direcciones o para obtener más información, consulte la sección "Envío de fax" en la *Guía rápida de uso*.



- Guardar en USB:**
- Coloque los originales cara arriba en el alimentador de documentos o cara abajo sobre el cristal de exposición.
 - Conecte una unidad USB.
 - Seleccione Guardar en USB 1.
 - Confirme el destino del archivo y seleccione Aceptar.
 - Confirme el nombre del archivo y las opciones que desee.
 - Para más información, consulte "Guardar en USB" en la *Guía del usuario*.

- Imprimir desde USB:**
- Conecte una unidad USB.
 - Seleccione Imprimir desde USB 2.
 - Seleccione Agregar y luego la ficha Unidad USB.
 - Seleccione el archivo que desea imprimir, elija Agregar y luego Hecho.
 - Confirme o cambie el número de copias de cada archivo mediante el teclado numérico.
 - Para más información, consulte "Imprimir archivos desde la unidad USB" en la *Guía del usuario*.



- Coloque los originales boca arriba en el alimentador de documentos o boca abajo en el cristal de exposición.
- Introduzca la dirección del destinatario 1 o selecciónela del libro de direcciones 2.
- Para configurar un libro de direcciones o para obtener más información, consulte la sección "Opciones de correo electrónico" en la *Guía rápida de uso*.



- Seleccione Agregar.
- Elija el archivo que desea imprimir, elija Agregar y luego Hecho.
- Confirme o cambie el número de copias de cada archivo mediante el teclado numérico.
- Para más información, consulte "Imprimir archivos desde la unidad interna" en la *Guía del usuario*.