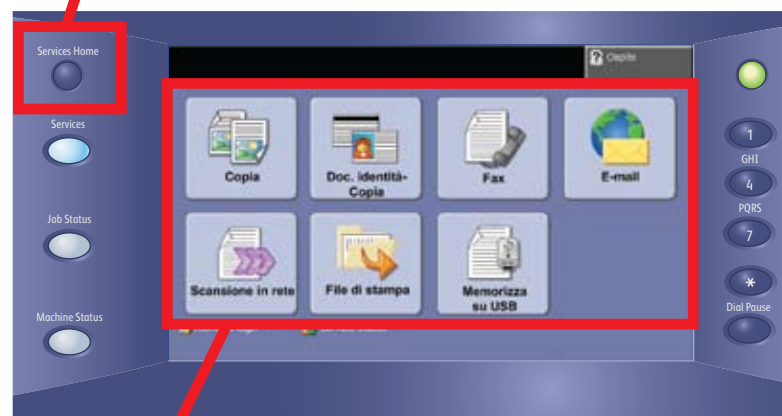




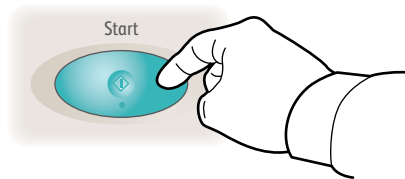
Accesso alle funzioni tramite lo schermo sensibile

1. Premere il pulsante principale Servizi



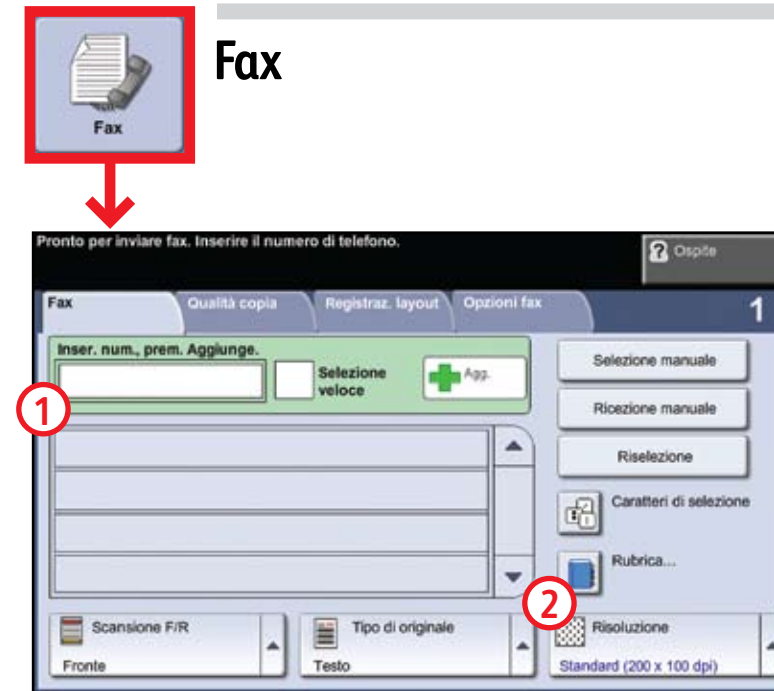
2. Selezionare la funzione e poi le opzioni desiderate sullo schermo

3. Premere Avvio



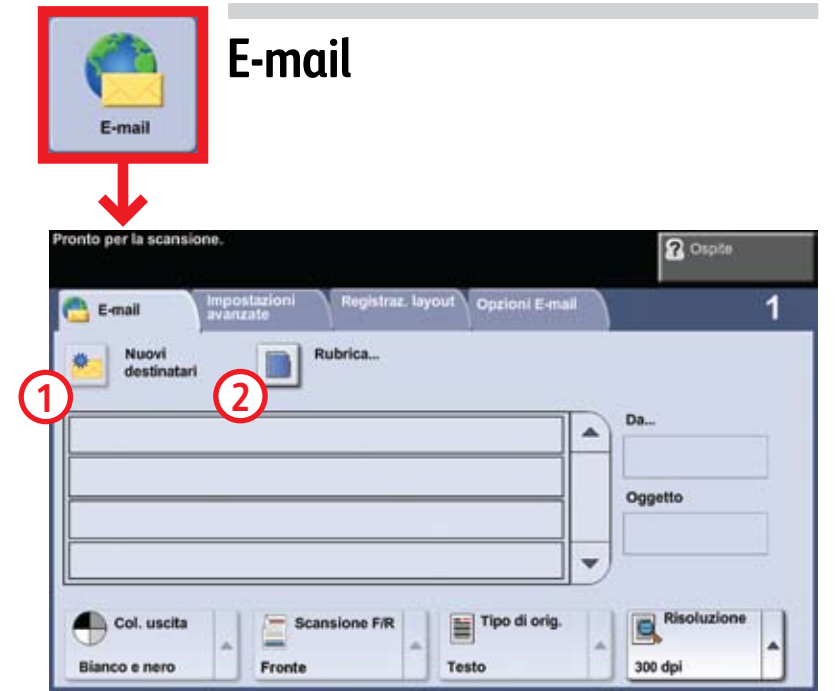
Copia Copia e memorizza

- Collocare gli originali a faccia in su nell'alimentatore automatico oppure a faccia in giù sulla lastra.
- Mantenere i valori predefiniti (illustrati qui sopra) oppure effettuare le modifiche necessarie.
- Selezionare il numero di copie con la tastierina numerica.
- Per maggiori informazioni, vedere "Esecuzione di copie" nella Guida rapida.
- Per memorizzare un lavoro, selezionare la scheda Formato copie seguita da Memorizza lavoro.
- Selezionare un'opzione di salvataggio, quindi Salva.



Fax

- La funzione Fax è opzionale e pertanto potrebbe non essere disponibile nella macchina in uso.
- Collocare gli originali a faccia in su nell'alimentatore automatico oppure a faccia in giù sulla lastra.
- Inserire il numero del destinatario 1 oppure selezionarlo da una rubrica 2.
- Per impostare una rubrica oppure ottenere maggiori informazioni, vedere "Invio di un fax" nella Guida rapida.



E-mail

- Collocare gli originali a faccia in su nell'alimentatore automatico oppure a faccia in giù sulla lastra.
- Inserire l'indirizzo del destinatario 1 oppure selezionarlo da una rubrica 2.
- Per impostare una rubrica oppure ottenere maggiori informazioni, vedere "Impostazione di E-mail" nella Guida rapida.



Scansione in rete

- Collocare gli originali a faccia in su nell'alimentatore automatico oppure a faccia in giù sulla lastra.
- Selezionare un modello di scansione 1 e confermare la destinazione 2 in base alle esigenze.
- Per impostare un modello oppure ottenere maggiori informazioni, vedere "Scansione in rete" nella Guida rapida.



Memorizza su USB Stampa da USB

- Memorizza su USB:**
- Collocare gli originali a faccia in su nell'alimentatore automatico oppure a faccia in giù sulla lastra.
 - Collegarsi a un'unità USB.
 - Selezionare Memorizza su USB 1.
 - Verificare la destinazione del file e selezionare OK.
 - Verificare il nome file e le altre opzioni, se pertinenti.
 - Per maggiori informazioni, vedere "Memorizzazione su unità USB" nella Guida per l'utente.

- Stampa da USB:**
- Collegarsi a un'unità USB.
 - Selezionare Stampa da USB 2.
 - Selezionare Aggiungi e la scheda Unità USB.
 - Selezionare il file da stampare, selezionare Aggiunge e Fatto.
 - Confermare o modificare il numero di copie di ogni file usando la tastierina numerica.
 - Per maggiori informazioni, vedere "Stampa dei file dall'unità USB" nella Guida per l'utente.



File di stampa

- Selezionare Aggiunge.
- Selezionare il file da stampare, Aggiunge e Fatto.
- Confermare o modificare il numero di copie di ogni file usando la tastierina numerica.
- Per maggiori informazioni, vedere "Stampa dei file dall'unità interna" nella Guida per l'utente.