

XEROX®

CentreWare®

Kirjoitinajurien opas

(Macintosh-ympäristöön)

Versio 7.0

Alkuperäinen julkaisu:

Xerox Corporation

Global Knowledge and Language Services

800 Phillips Road, Bldg. 0845-17S

Webster, New York 14580-9791

USA

Suomennos:

Xerox

GKLS European Operations

Bessemer Road

Welwyn Garden City

Hertfordshire

AL7 1BU

England

Copyright © 2006 - 2007 Xerox Corporation. Kaikki oikeudet pidätetään.

XEROX[®], CentreWare[®], WorkCentre[®] ja muut tässä julkaisussa esiintyvät Xerox-tuotteiden nimet ja numerot ovat XEROX CORPORATIONin tavaramerkkejä.

Muut tässä oppaassa käytetyt tuotteiden nimet ja kuvat voivat olla asianomaisten yritysten tavaramerkkejä tai rekisteröityjä tavaramerkkejä, ja ne täten tunnustetaan.

Julkaisun versio: 1.2 / Kesäkuu 2007

Sisällysluettelo

Luku 1 Centroware-kirjoitinajurit Macintosh-ympäristöön	1-1
Tuetut toiminnot	1-2
CentreWare-ajurit ja ohjelmat	1-3
OS X -kirjoitinajurit	1-3
OS 9:n PPD-tiedostot	1-3
Xeroxin fontinhallinta-apuohjelma	1-3
CentreWare-ajurien hankkiminen	1-4
CentreWare Tulostus- ja faksipalvelut -CD	1-4
Kopiointi verkkosivuilta	1-4
Käyttöohjeisto	1-5
Macintosh-kirjoitinajurien opas (tämä opas)	1-5
Ohje	1-5
Tuki	1-6
Internet-tuki	1-6
Puhelintuki	1-6
Lisävihjeitä	1-6
Luku 2 Kirjoitinajurien asentaminen ja konfigurointi OS X:ssä	2-1
Kirjoitinajurien asentaminen	2-2
Kirjoittimien asennus	2-3
Kirjoittimien lisääminen kirjoittimen asetustyökalulla	2-3
Kirjoittimen lisälaitteiden määrittäminen	2-5
Mukautettujen kirjoitinajurien poistaminen	2-5
Luku 3 Tietoja OS X -kirjoitinajureista	3-1
Mukautetut kirjoitinajuritoiminnot	3-2
Valintataulut	3-3
Paperi ja tulostus	3-3
Erikoissivut	3-3
Kuvan asetukset	3-3
Asemointi ja vesileima	3-3
Huomautuksia	3-3
Lisäasetukset	3-3
Tilikirjaus	3-3
Tietoja	3-3
Ajurin Ohje	3-4

Luku 4 PPD-tiedostojen asentaminen ja konfigurointi OS 9:ssä	4-1
Työasemavaatimukset	4-2
Yleisen PPD-tiedoston asennus	4-3
Yleisen PPD-tiedoston konfigurointi	4-3
LPR-tulostuksen konfigurointi	4-4
Yleisen PPD-tiedoston poistaminen	4-4
Luku 5 Häiriön selvittäminen	5-1
Häiriön selvittäminen	5-2
Tunnetut ongelmat OS X:ssä	5-3
Bittikarttavesileimojen käyttö ei onnistu	5-3
Kansilehden tulostus (työn jälkeen) ei onnistu yleisellä PPD-tiedostolla	5-3
Aseta sivun asetukset uudelleen vaihdettuasi kirjoitinta	5-3

Luku 1

Centroware-kirjoitinajurit Macintosh-ympäristöön

CentreWare-ohjelmisto tuo Xerox-järjestelmien tehon suoraan työpöydälle. Näiden interaktiivisten ajureiden avulla tulostaminen ja faksaaminen Macintoshista on helppoa. Tulostusvaihtoehdot ovat helposti löydettävissä, valittavissa ja käytettävissä.

Tässä oppaassa esitellään CentreWare-kirjoitinajurit ja autetaan asentamaan ja konfiguroimaan Xerox-järjestelmä käyttöä varten. Kun Xerox-järjestelmä on asennettu, voit ryhtyä käyttämään sen lukuisia selkeitä tulostusvaihtoehtoja.

Tuetut toiminnot

CentreWare 7.0 tukee Xerox WorkCentre -kirjoittimia. Seuraavassa luettelossa on lueteltu näiden Xerox-järjestelmien uusimmat ominaisuudet:

- PostScript- ja PCL-ajurit seuraaville malleille:
 - WorkCentre 5632
 - WorkCentre 5638
 - WorkCentre 5645
 - WorkCentre 5655
 - WorkCentre 5665
 - WorkCentre 5675
 - WorkCentre 5687
- Päivitetty käyttöliittymä ja nimistö.
- Tuki suurkapasiteetiselle viimeistelylaitteelle ja vihkolaitteelle.
- Iso paperialusta
- Monipuolisempi kansitoiminto - nyt on mahdollista lisätä työhön vain etukansi, vain takakansi, sekä etu- että takakansi, tyhjät kannet, tulostetut kannet. Kansissa voidaan käyttää kaikkia tuettuja paperin tyyppisiä, värejä ja kokoja.
- Tallenna työ / Tallenna tulostustyö
- Tulostus hakulehdille
- Uusi paperityyppi - karkea
- 2/3 ja 2/4 reiän rei'itysmahdollisuudet.
- Nidonta neljälle eri paperikoolle (Letter pysty, A4 pysty, Ledger vaaka ja A3 vaaka).
- Viimeistelyvaihtoehtoja voivat olla: nidonta, rei'itys, vihkotulostus, vihkotaitto ja limitys. Nämä vaihtelevat viimeistelylaitteen mukaan.

CentreWare-ajurit ja ohjelmat

Tämä CentreWare-versio sisältää ajurit Macintosh OS X:lle, PPD-tiedostot OS 9:lle, Xeroxin fontinhallinta-apuohjelman ja Macintoshin kirjoitinapuohjelman.

Jotkin kirjoitinajurit tukevat myös faksusta. Faksiominaisuus vaihtelee eri Xerox-järjestelmien välillä. Kaikki Xerox-järjestelmät eivät tue sekä verkkotulostusta että LAN-faksia. Lisätietoja on asianomaisissa käyttöoppaissa.

OS X -kirjoitinajurit

OS X -ympäristöön (10.3 ja uudemmat) on saatavilla mukautetut kirjoitinajurit. Kirjoitinajurit toimitetaan levytiedostona (.DMG), joka sisältää seuraavat osat:

- mukautetut PPD-tiedostot (PostScript Printer Description)
- suodattimet
- lisäohjelmat (Printer Dialog Extension/PDE-tiedostot)

OS 9:n PPD-tiedostot

Tämä versio ei sisällä mukautettuja kirjoitinajureita OS 9:ää varten. OS 8.6–9.x:ää varten on yleiset PPD-tiedostot (Generic Printer Description), joita voi käyttää Adobe PostScript 8.x- ja Apple LaserWriter 8.x -kirjoitinajurien kanssa.

Xeroxin fontinhallinta-apuohjelma

Fontinhallinta-apuohjelmalla hallitaan fontteja ja kirjoitinluetteloita. Ohjelman avulla fontteja voidaan tarkastella, tulostaa ja ladata kirjoittimiin tai viedä ladattuja (ei kirjoittimen omia) fontteja tiedostoon. Lisäksi voidaan ylläpitää kirjoitinluetteloita, joiden avulla fontteja voidaan lisätä ja poistaa useista kirjoittimista samalla kertaa.

CentreWare-ajurien hankkiminen

CentreWare Tulostus- ja faksipalvelut -CD

.DMG-asennustiedostot (OS X) ja Xerox-järjestelmän ajurien yleiset PPD-tiedostot (OS 9) ovat saatavissa CentreWare tulostus- ja faksipalvelujen CD-levyn Mac-hakemistosta.

Kopiointi verkkosivuilta

CentreWare-ajurit voidaan kopioida Xeroxin verkkosivuilta osoitteesta www.xerox.com. Valitse Xeroxin kotisivulta **Tuki ja ajurit**. Hae Xerox-järjestelmääsi sopiva ajuri saamiesi ohjeiden perusteella.


Käyttöohjeisto

CentreWare-kirjoitinajurit sisältävät seuraavan ohjeiston, jonka avulla pääset käytön alkuun nopeasti ja helposti.

Macintosh-kirjoitinajurien opas (tämä opas)

Tämä opas on tarkoitettu valvojille, jotka asentavat ja konfiguroivat kirjoitinajurit. Opas on elektronisessa muodossa (PDF) *CentreWare Tulostus- ja faksipalvelujen CD-levyllä*.

Ohje

OS X sisältää täydellisen ohjejärjestelmän, joka avataan osoittamalla  ohjepainikkeita CentreWare-kirjoitinajurin valintatauluissa tai valitsemalla **Ohje** Macintoshin Ohje-valikosta. Se sisältää toimintojen kuvauksen, vaiheittaiset käyttöohjeet, Xerox-järjestelmän tiedot ja tukitiedot.

Tuki

Tukea CentreWare-kirjoitinajureille saa sekä Internetistä että puhelimitse.

Internet-tuki

Xeroxin verkkosivuilla (www.Xerox.com) on tuotteiden tukitietoja ja esittelyjä, päivityksiä ja linkkejä tuotteiden omille sivuille. Kirjoitinajureita ja PPD-tiedostoja voi myös ladata **Tuki ja ajurit** -alueelta.

Puhelintuki

Jos tarvitset lisää opastusta, ota yhteys Xeroxin Welcome Centeriin. Kirjoita alla olevaan tyhjään tilaan Xerox-järjestelmän sarjanumero, ennen kuin soitat.

Xerox-järjestelmän sarjanumero

Ota yhteyttä alla olevaan Xerox Welcome Centerin puhelinnumeroon. Jos oman maasi puhelinnumeroa ei ole luettelossa, se ilmoitetaan Xerox-järjestelmän asennuksen yhteydessä. Kirjoita puhelinnumero alla varattuun tilaan.

Welcome Centerin puhelinnumerot	
USA	800-821-2797
USA (TTY)	800-855-2880
KANADA	800-939-3769 (800-93-XEROX)
MUU	

Lisävihjeitä

Lisävihjeitä ja teknisiä tietoja kirjoitinajureista on saatavissa Xeroxin www-sivuilta. Valitse **Tuki ja ajurit**, valitse tuotteesi ja valitse **Käyttöohjeisto**. Oppaissa annetaan tarkkoja teknisiä tietoja, jotka auttavat Xerox-järjestelmien käytössä ja konfiguroinnissa.

Luku 2

Kirjoitinajurien asentaminen ja konfigurointi OS X:ssä

CentreWare Tulostus- ja faksipalvelujen CD-levyllä on levytiedostoja (.DMG), jotka tukevat tulostusta Macintosh OS X -työasemasta (versio 10.3 tai uudempi) Xerox-järjestelmään.

Tässä luvussa kerrotaan, miten Macintosh-kirjoitinajurit asennetaan ja konfiguroidaan Xerox-järjestelmää varten.

Mitä tämä luku sisältää?

- *Kirjoitinajurien asentaminen* 2-2
- *Kirjoittimien asennus* 2-3
- *Kirjoittimen lisälaitteiden määrittäminen* 2-5
- *Mukautettujen kirjoitinajurien poistaminen* 2-5

Kirjoitinajurien asentaminen

OS X:ää varten mukautetut kirjoitinajurit koostuvat seuraavista osista:

PPD - PostScript Printer Description -tiedosto on luettava tekstitiedosto, jota voidaan käyttää tulostusasetusten ja lisälaitteiden määrittämiseen PostScriptiä tulkitsevilla kirjoitinajureilla.

PDE - Printer Dialog Extension -tiedostoa käytetään sellaisten kirjoitinten kanssa, joiden kaikkia toimintoja Macintosh-käyttöliittymä ei tue.

Suodattimet - suodatin- tai muunnosohjelma, joka hyväksyy tiedot yhdessä muodossa ja muuntaa ne toiseen muotoon, jota kirjoitin osaa tulkita.

OS X -kirjoitinajureissa yhdistyvät nämä osat yhdeksi kuvatiedostoksi (.DMG), joka sisältää pakattuja tiedostoja (.mpkg). Kirjoitinajurin osat asennetaan Xeroxin toimittamalla asennusohjelmalla.

HUOM. Kirjoitinajureiden asentaminen Macintoshiin, jossa on OS X, edellyttää valvojan oikeuksia ja juurihakemiston käyttöoikeutta.

► Asenna kirjoitinajurit näin:

- 1 Poista mahdolliset aiemmat versiot asennettavista kirjoitinajureista. Katso *Mukautettujen kirjoitinajurien poistaminen* sivulla 2-5.
- 2 Selaa *Tulostus- ja faksipalvelujen CD*-levyltä esille kirjoitinajurin levytiedosto (.DMG). Ajurit ovat kansiossa `/Mac/OSX_Custom/Custom_<kirjoitinmallin numero>_Xv10.x`.
- 3 Kaksoisosoita .DMG-tiedostoa. Virtuaalinen levy luodaan työpöydälle, johon aukeaa automaattisesti .pkg-tiedosto (asennustiedosto). Tämä tiedosto asentaa asennettavan ja konfiguroitavan kirjoittimen PPD-tiedoston, suodattimet ja laajennukset.
- 4 Kaksoisosoita .pkg-tiedostoa ja seuraa asennusohjelman antamia ohjeita. Aloita asennus osoittamalla **Jatka**. Kun sinua kehoitetaan asentamaan ajuri, osoita **Asenna** tai **Päivitä**.
Sinua pyydetään ehkä antamaan käyttäjätietosi ennen asennusta.
- 5 Kirjoitinajuritiedostot kopioidaan asemalle seuraaviin kansioihin:
`/Library/Printers/Xerox/filter`
`/Library/Printers/Xerox/PDEs`
`/Library/Printers/PPDs/Contents/Resources/<kieli>.lproj`
Asennuksen jälkeen kirjoitinajurin voi konfiguroida Macintoshin kirjoittimen asetustyökalulla.
- 6 Sulje auki olevat ikkunat.

Kirjoittimien asennus


Kirjoittimen asennukseen kuuluu kirjoittimen lisääminen, yhteyden luominen työaseman ja kirjoittimen välille, kirjoitinajurin tai PPD-tiedoston määrittäminen ja lisälaitteiden määrittäminen. Näihin tehtäviin käytetään Macintoshin kirjoittimen asetustyökalua.

OS X (versio 10.3 tai uudempi) tukee seuraavia protokollia:

- AppleTalk
- Bluetooth
- IP-tulostus
- Open Directory
- Rendezvous
- USB
- Windows-tulostus (Windows-tulostusjono)

Kirjoittimien lisääminen kirjoittimen asetustyökalulla


► Lisää kirjoitin näin:

- 1 Avaa kirjoittimen asetustyökalu.
- 2 Osoita **Kirjoittimet > Lisää kirjoitin** tai osoita  **Lisää**-symbolia.
- 3 Valitse protokolla ponnahdusvalikosta.
- 4 Tee mahdolliset muut määritetyn protokollan edellyttämät valinnat. (Esimerkiksi AppleTalk edellyttää AppleTalk-vyöhykkeen valitsemista.) Lopuksi näytölle tulee luettelo käytettävissä olevista kirjoittimista.
- 5 Valitse Xerox-järjestelmä, jonka haluat konfiguroida.
- 6 Valitse *Kirjoittimen malli* -valikosta **Automaattinen valinta**.

HUOM. Jos **automaattinen valinta** ei löydy ajuria, osoita **Xerox** ja valitse Xerox-järjestelmän malli.

- 7 Osoita **Lisää**.
- 8 Määritä Xerox-järjestelmän lisälaitteet. Katso *Kirjoittimen lisälaitteiden määrittäminen* sivulla 2-5.
- 9 Avaa asiakirja sovelluksessa ja tulosta se testataksesi kirjoittimen toiminnan.

► **Lisää kirjoitin OS X 10.4:ään näin:**

- 1 Avaa <kiintolevy> > Sovellukset > Apuohjelmat ja kaksoisosoita **Kirjoittimen asetustyökalu**.
- 2 Osoita **Kirjoittimet** > **Lisää kirjoitin** tai osoita  **Lisää**-symbolia.
- 3 Valitse **protokolla** ponnahdusvalikosta.
- 4 Tee mahdolliset muut määritetyn protokollan edellyttämät valinnat.
- 5 Kirjoita kirjoittimen IP-osoite.
- 6 Kirjoita kirjoittimen nimi ja haluttaessa sen sijainti.
- 7 Valitse konfiguroitava Xerox-kirjoitinajuri.
- 8 Valitse *Kirjoittimen malli* -valikosta **Automaattinen valinta**.

HUOM. Jos **automaattinen valinta** epäonnistuu, valitse **Xerox > Xerox WorkCentre 7328/7335/7345**.

- 9 Osoita **Lisää**. Lisälaitteet-taulu tulee näkyviin.
- 10 Valitse kirjoittimeen asennetut lisälaitteet.
- 11 Osoita **Jatka**.
- 12 Avaa asiakirja sovelluksessa ja tulosta se testataksesi kirjoittimen ja kirjoitinajurin toiminnan.

Kirjoittimen lisälaitteiden määrittäminen

Xerox-järjestelmän lisälaitteita voivat olla esimerkiksi viimeistelylaite ja rei'itin.

► Määritä lisälaitteet näin:

- 1 Avaa kirjoittimen asetustyökalu.
- 2 Valitse haluamasi Xerox-järjestelmä.
- 3 Osoita ⓘ **Näytä tiedot**.
- 4 Valitse valikosta **Lisälaitteet**.
- 5 Valitse valikosta järjestelmään asennetut lisälaitteet, kuten viimeistelylaite.
- 6 Kun olet lopettanut, osoita **Käytä** ja sulje kirjoittimen asetustyökalu.

Mukautettujen kirjoitinajurien poistaminen

OS X -kirjoitinajurit poistetaan poistamalla tiedostot manuaalisesti työasemalta. Poista aina vanhat kirjoitinajurit ennen kuin asennat uusia tai päivitettyjä versioita.

► Poista Xeroxin kirjoitinajurit näin:

- 1 Avaa kirjoittimen asetustyökalu. Esille tulee kirjoitinluettelo.
- 2 Valitse poistettava Xerox-järjestelmä ja osoita ⓧ **Poista**-symbolia.
- 3 Lopeta kirjoittimen asetustyökalun käyttö.
- 4 Poista Macintoshin kiintolevyn kansioista */Library/printers/Xerox/PDEs* poistettavaan Xerox-järjestelmään liittyvät laajennustiedostot (.plugin).

HUOM. Xerox-kirjoittimien laajennustiedostojen nimet ovat mallia *WorkCentrePro<mallinumber>.plugin* ja *XeroxWatermark.plugin*. Jos et poista kaikkia Xerox-kirjoittimia, varo poistamasta aktiivisen kirjoittimen tarvitsemia apuohjelmia.

- 5 Sulje auki olevat ikkunat ja tyhjennä roskakori.

Luku 3

Tietoja OS X -kirjoitinajureista

CentreWaren Macintosh OS X -kirjoitinajurit sisältävät tulostustoimintoja, joilla säästät aikaa ja lisäät tuottavuutta. Ajurit sisältävät lukuisia toimintovaihtoehtoja, joilla voit helposti määrittää asiakirjan ulkonäön ja tulostustavan.

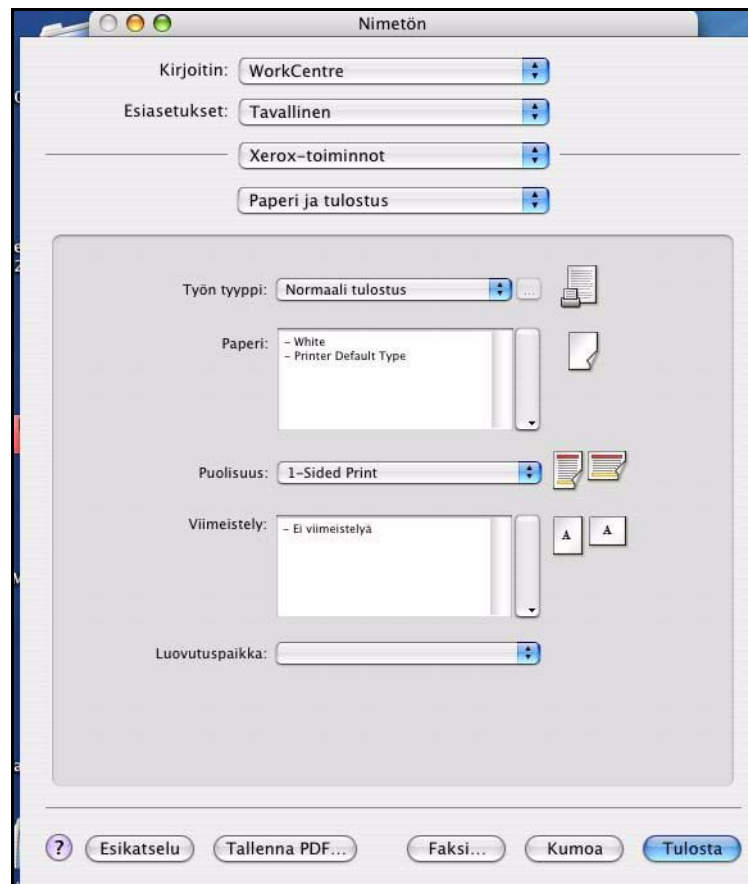
Mitä tämä luku sisältää?

- *Mukautetut kirjoitinajuritoiminnot* 3-2
- *Valintataulut* 3-3
- *Ajurin Ohje* 3-4

Mukautetut kirjoitinajuritoiminnot

OS X -kirjoitinajurin toiminnot sisältyvät Xerox-toimintojen pudotusvalikkoon. Toiminnot on järjestetty seuraaviin valintatauluihin: Paperi ja tulostus, Erikoissivut, Kuvan asetukset, Asemointi, Vesileima ja Lisäasetukset.

Huom. Jotkin kirjoitinajurin toiminnot edellyttävät tiettyjä kirjoittimia tai viimeistelylaitteita eivätkä ole käytettävissä kaikissa Xerox-järjestelmissä.



Kuva 3-1: Kirjoitinajurin valintataulu

Toiminnot on järjestetty valintatauluille mahdollisimman kätevästi niin, että useimmiten käytettävät toiminnot ovat heti näkyvissä, kun avaat ajurin. Päätoimintojen vieressä olevat symbolit helpottavat niiden löytämistä.

Valintataulut

Kirjoitinajurin valintataulut avataan sovelluksen Tulosta-valintataulusta. Muutokset vaikuttavat avoinna olevaan asiakirjaan ja sovellukseen ja ovat tilapäisiä.

Paperi ja tulostus

Paperi ja tulostus -valintataululta löytyvät useimmiten käytetyt toiminnot. Voit esimerkiksi valita kaksipuolisen tulostuksen, käytettävän tulostuspaperin tai voit siirtää tulostuksen tapahtumaan haluamasi ajankohtana. Paperi ja tulostus -valintataululla ovat myös erilaiset viimeistelytoiminnot kuten lajittelu, nidonta, vihkotulostus, vihkotaitto, taitto ja rei'itys (sen mukaan, minkälainen viimeistelylaite tulostimeen on asennettu).

Erikoissivut

Erikoissivut-valintataululla on toimintoja kansien, lisälehtien ja poikkeussivujen lisäämiseksi tulostustyöhön.

Kuvan asetukset

Kuvan asetukset -valintataululla on kuvien käsittelyyn liittyviä toimintoja.

Asemointi ja vesileima

Asemointi ja vesileima -valintataululla on sivujen asemointiin sekä vesileimojen luomiseen ja tulostamiseen liittyviä toimintoja. Vesileimaeditorilla, joka avataan tältä valintataululta, voit luoda ja mukauttaa teksti- tai grafiikkavesileimoja.

Huomautuksia

Huomautuksia-valintataulussa voidaan antaa tietoja, kuten työn nimi, lähettäjän nimi, vastaanottajan nimi, erotinsivun viesti, työn aloitusviesti sekä lisätietoja tilistä. Nämä huomautukset tulostetaan työn yhteydessä.

Lisäasetukset

Lisäasetukset-valintataulun toiminnot ovat niitä, joita ei usein muuteta, kun ne on kerran asetettu, esimerkiksi erotinsivun tulostus ja tulosteiden limitys.


Tilikirjaus

Tilikirjaus-valintataulu sisältää Xerox-tilikirjauksen tai ositusmittarin ja verkkotilikirjauksen asetuksia. Tämä valintataulu avataan kirjoitinajurin toimintovalikosta (samasta kuin *Xerox-toiminnot*).

Tietoja

Tietoja-valintataulu sisältää tietoja kirjoitinajurista, kuten versionumeron ja copyright-päiväyksen.

Ajurin Ohje

Ohje-opastusohjelma on ensisijainen tiedonlähde ajurien käytössä. Avaa ohje osoittamalla ajurin valintataulun  Ohje-painiketta.

Ohjeessa on tietoja kaikista kirjoitinajurin toiminnoista. *Vaiheittaisissa ohjeissa* selitetään, miten tiettyjä toimintoja käytetään, esimerkiksi *valitaan paperiasetuksia ja määritetään lisälehtiä*.

Luku 4

PPD-tiedostojen asentaminen ja konfigurointi OS 9:ssä

CentreWare Tulostus- ja faksipalvelujen CD-levyllä on PPD-kirjoitinkuvaustiedostoja (PostScript Printer Description), jotka tukevat tulostusta Macintosh OS 8.6–9.x -työasemasta Xerox-järjestelmään.

Tässä luvussa kerrotaan, miten Xerox-järjestelmän PPD-tiedostot asennetaan ja konfiguroidaan.

Mitä tämä luku sisältää?

- *Työasemavaatimukset* 4-2
- *Yleisen PPD-tiedoston asennus* 4-3
- *Yleisen PPD-tiedoston konfigurointi* 4-3
- *LPR-tulostuksen konfigurointi* 4-4
- *Yleisen PPD-tiedoston poistaminen* 4-4

Työasemavaatimukset

Seuraavassa kuvataan Macintosh OS 9 (tai aikaisempi versio) -työasemien vähimmäisvaatimukset.

HUOM. Macintosh-kirjoitinajurit eivät toimi työasemissa, joissa on 68 kilotavun muisti.

- 4 megatavua muistia
- 6,2 megatavua kiintolevytilaa (500 kilotavua kullekin asennettavalle PPD-tiedostolle ja lisäohjelmalle.)
- CD-asema tai pääsy verkkoon
- OS 8.6–9.x

Yleisen PPD-tiedoston asennus

HUOM. Yleisiä PPD-tiedostoja varten ei ole asennusohjelmaa. Tiedostot tulee kopioida manuaalisesti vastaavaan kansioon.

PPD-tiedosto (PostScript Printer Description) on luettava tekstitiedosto, jota voidaan käyttää tulostusasetusten määrittämiseen PostScriptiä tulkitsevissa kirjoitinajureissa. Oikea Xeroxin PPD-tiedosto on välttämätön, jos halutaan lähettää töitä kirjoittimeen käyttämällä AdobePS- tai LaserWriter-kirjoitinajuria.

► Asenna PPD-tiedosto näin:

- 1 Selaa *Tulostus- ja faksipalvelut* -CD-levyltä esille kansio */Mac/OS9.x_PPD/<kieli>/<Xerox-järjestelmän nimi>/GenericPPD_8.6-9.x*.
- 2 Kopioi Xerox-järjestelmää vastaava(t) PPD-tiedosto(t) seuraavaan kansioon:
/Järjestelmäkansio/Laajennukset/Kirjoitinkuvaukset
PPD-tiedosto on nyt käytettävissä konfiguroitaessa kirjoitinta Valitsijan avulla.

Yleisen PPD-tiedoston konfigurointi

► Konfiguroi PPD-tiedosto näin:

- 1 Valitse Valitsijasta AdobePS- tai LaserWriter 8 -ajuri.
- 2 Varmista, että oikea AppleTalk-vyöhyke on valittu. Jos verkossa on vain yksi vyöhyke, muita vyöhykkeitä ei ole käytettävissä.
- 3 Valitse Xerox-järjestelmä *Valitse PostScript-kirjoitin* -luettelosta.
- 4 Osoita **Luo**.
- 5 Valitse PPD-tiedosto Xerox-järjestelmälle. Osoita **Valitse**.
- 6 Osoita **Asetukset**.
- 7 Osoita **Lisäasetukset**.
- 8 Valitse Lisälaitteet-luettelosta kirjoittimeen asennetut lisälaitteet. Osoita lopuksi **OK**.
- 9 Sulje valintataulu ja palaa Valitsijaan osoittamalla **OK**.
- 10 Sulje Valitsija. Uusi kirjoittimen symboli ilmestyy työpöydälle.
- 11 Avaa sovellus ja valitse kirjoitin katsoaksesi tulostusasetuksia ja testataksesi kirjoitinta.

LPR-tulostuksen konfigurointi

LPR-tulostus asetetaan Työpöytäkirjoitintyökalulla.

► Aseta LPR-tulostus näin:

- 1 Avaa */Extra/Apple LaserWriter -ohjelmisto*.
- 2 Kaksoisosoita **Työpöytäkirjoitintyökalu**. Uusi työpöytäkirjoitin -valintataulu avautuu.

HUOM. Jos Työpöytäkirjoitintyökalun symboli näkyy himmennettynä, käynnistä työasema uudestaan ja aloita uudelleen kohdasta 1.

- 3 Valitse LPR-tulostuksessa käytettävä kirjoitinajuri avattavasta valikosta.
- 4 Valitse Kirjoitin (LPR) luodaksesi LPR-tulostusta käyttävän työpöytäkirjoittimen. Osoita **OK**.
Näyttöön tulee valintataulu, jossa voit:
 - vahvistaa tai vaihtaa PPD-tiedoston. Etsi ja valitse PPD-tiedosto osoittamalla **Muuta**.
 - vahvistaa tai vaihtaa LPR-kirjoittimen.Jos et ole määrittänyt LPR-kirjoitinta, johon tulostat (toimialueen nimeä tai IP-osoitetta käyttämällä), osoita **Muuta**. Näyttöön tulee valintataulu, johon voit kirjoittaa kirjoittimen toimialueen nimen tai IP-osoitteen ja jonon. Osoita **Vahvista** ja sitten **OK**.
- 5 Osoita **Luo**. Kirjoita kirjoittimelle nimi.
- 6 Osoita **OK**.
- 7 Osoita **Tallenna**. Kirjoittimen symboli ilmestyy työpöydälle.
- 8 Avaa sovellus ja valitse kirjoitin katsoaksesi tulostusasetuksia ja testataksesi kirjoitinta.

Yleisen PPD-tiedoston poistaminen

PPD-tiedostot pitää poistaa järjestelmästä manuaalisesti. Poista aina PPD-tiedostot ennen kuin asennat päivitettyjä tai uusia versioita.

► Poista PPD-tiedosto OS 9:stä näin:

- 1 Valitse poistettavan Xerox-järjestelmän symboli ja vedä se roskakoriin.
- 2 Avaa kansio */Järjestelmäkansio/Laajennukset/Kirjoitinkuvaukset*.
- 3 Valitse Xerox-järjestelmän PPD-tiedostot ja vedä ne roskakoriin.
- 4 Tyhjennä roskakori.

Xeroxin yleinen PPD-tiedosto on poistettu.

Luku 5

Häiriön selvittäminen

Sovelluksissa, laitteissa ja verkossa saattaa syntyä erilaisia tulostukseen liittyviä häiriöitä. Usein pelkkä sovelluksen, työaseman tai kirjoittimen uudelleen käynnistäminen riittää selvittämään häiriön.

Mitä tämä luku sisältää?

- *Häiriön selvittäminen* 5-2
- *Tunnetut ongelmat OS X:ssä* 5-3

Häiriön selvittäminen

Jos jokin häiriö esiintyy toistuvasti, merkitse muistiin virheviestit ja kerää muut tiedot, joiden avulla voit pyrkiä määrittämään ongelman. Suosittelemme, että toimit seuraavasti:

- Määritä häiriö tarkasti. Milloin, missä ja miten se esiintyy?
- Yritä saada häiriö syntymään uudelleen. Voiko häiriön toistaa vai onko kyseessä satunnainen häiriö?
- Kysy, ovatko muut käyttäjät todenneet samoja häiriöitä, ja pidä kirjaa häiriön esiintymiskertoista.
- Tutki, liittyykö häiriöön yhteisiä tekijöitä tai olosuhteita. Esiintyykö häiriö esimerkiksi vain tietyssä tulostimessa tai vain määrättyssä työasema-verkko-kokoonpanossa?
- Tutki, onko samantyyppisistä häiriöistä annettu ohjeita tuotteen käyttöohjeistossa kuten lueminut-tiedostoissa (README) ja Tunnetut ongelmat -tiedoissa.

Jollei häiriötä saada selvitettyä, soita Xerox Welcome Centeriin. Kerro huoltovalvojalle kaikki häiriöstä keräämäsi tiedot.

Tunnetut ongelmat OS X:ssä

Seuraavat ongelmat koskevat OS X -kirjoitinajureita yleensä eivätkä ole sovelluskohtaisia.

Bittikarttavesileimojen käyttö ei onnistu

Bittikarttavesileimoja käytettäessä lukuoikeudet tulee olla kansion koko polkuun. Vaikka voisit selata bittikarttakuvaan ja katsoa sitä, kuvaa ei voi käyttää vesileimana, jollei vesileimatoiminnolla ole samoja oikeuksia samaan polkuun.

Ratkaisu

Ongelman välttämiseksi bittikarttakuvat, joita halutaan käyttää vesileimoina, kannattaa sijoittaa kansioon */Home/Public*.

Kansilehden tulostus (työn jälkeen) ei onnistu yleisellä PPD-tiedostolla

Kansilehti ei tulostu työn jälkeen, kun tulostukseen käytetään yleistä PPD-tiedostoa. Kansilehden tulostus ennen työtä onnistuu.

Ratkaisu

Käytä mukautettua kirjoitinajuria tai tulosta kansilehdet ennen työtä.

Aseta sivun asetukset uudelleen vaihdettuasi kirjoitinta

Kun vaihdat kirjoitinta sovelluksessa, valitse **Tiedosto > Arkin asetukset** ja aseta arkin koko ennen tulostusta.

Hakemisto

A

Ajurin Ohje 3-4

Ajurit

 Asetukset 3-2

 Tuetut toiminnot 1-2

 Valintatauluesimerkki 3-2

 Valintataulut 3-3

Asemointi-valintataulu 3-3

Asennus

 Yleiset PPD-tiedostot 4-3

Asentaminen

 Mukautetut kirjoitinajurit 2-2

Asentaminen ja konfigurointi

 OS 9:n PPD-tiedostot 4-1

 OS X -kirjoitinajurit 2-1

Asetukset 3-2

 Yleiset PPD-tiedostot 4-3

D

DMG-tiedostot 2-2

E

Erikoissivut-valintataulu 3-3

F

Fontinhallinta-apuohjelma 1-3

H

Häiriön selvittäminen 5-1, 5-2

Häiriön selvittäminen, OS X 5-3

I

Internet-tuki 1-6

IP-tulostus 4-4

K

Kirjoitinajurit ja PPD-tiedostot

 Käyttöohjeisto 1-5

 Online-ohje 1-5

Kirjoitinajuritoiminnot 1-2, 3-2

Kirjoittimen asentaminen, OS X 2-3

Kirjoittimen asetustyökalu 2-3

Kirjoittimen konfigurointi 2-3

Kirjoittimen lisääminen 2-3

Kuvan asetukset -valintataulu 3-3

Käyttö

Ajurit 3-2

Kirjoittimen asetustyökalu 2-3

Käyttöohjeisto 1-5

L

Lisäasetukset-valintataulu 3-3

Lisälaitteet 2-5

LPR-tulostus 4-4

M

Macintosh-kirjoitinajurit

 Asentaminen 2-2

 Ohje 3-4

 OS X 1-3, 2-1, 2-2

 Poistaminen 2-5

Mukautetut kirjoitinajurit 2-2

Määrittäminen

 Lisälaitteet 2-5

O

Ohje-opastusjärjestelmä 1-5, 3-4

Online-ohje 3-4

Opastus

 Online 1-6

 Puhelin 1-6

 Vihjeitä 1-6

OS 9

 Työasemavaatimukset 4-2

 Yleisen PPD-tiedoston asennus (OS 9) 4-3

 Yleisen PPD-tiedoston poistaminen 4-4

OS 9:n PPD-tiedostot 1-3

OS X

 Mukautettujen kirjoitinajurien poistaminen
 2-5

 Mukautetun kirjoitinajurin asentaminen 2-2

 Ongelmat 5-3

P

Paperi ja tulostus -valintataulu 3-3

PDE-tiedostot 2-2

Poistaminen

 OS X -kirjoitinajurit 2-5

 Yleiset PPD-tiedostot 4-4

PPD-tiedostot 2-2

 Asetukset 4-3

 Poistaminen 4-4

PPD-tiedostot OS 9:lle 1-3
Protokollat 2-3
Puhelintuki 1-6

T

Tietoja kirjoitinajureista 3-1
Tilikirjaus-valikko 3-3
Toiminnot 1-2, 3-2
Tuetut toiminnot 1-2
Tukitiedot 1-6
Tulostus
 LPR 4-4
Tunnetut ongelmat 5-3
Työasemavaatimukset
 OS 9 4-2

V

Valintataulut
 Ajurit 3-3
 Asemointi 3-3
 Erikoissivut 3-3
 Kuvan asetukset 3-3
 Lisäasetukset 3-3
 Paperi ja tulostus 3-3
 Tilikirjaus 3-3
 Vesileima 3-3
Vesileima-valintataulu 3-3
Vihjeitä 1-6

W

Welcome Center 1-6

X

Xerox Welcome Center 1-6
Xerox.com 1-6
Xeroxin fontinhallinta-apuohjelma 1-3

Y

Yhteyden luominen kirjoittimeen 2-3
Yleiset PPD-tiedostot
 Asennus 4-3
 Asetukset 4-3

