

Guide de démarrage rapide

Options de
comptabilisation



WorkCentre 7228/7235/7245

Généralités

Les fonctions de comptabilisation vous permettent d'effectuer un suivi de la machine à des fins d'analyse et de facturation, ainsi que pour contrôler l'accès aux fonctions de la machine. Quatre options de comptabilisation sont disponibles.

Auditron interne

L'Auditron interne est une fonction qui permet d'effectuer un suivi automatique de l'utilisation des services de copie, d'impression, de numérisation et de fax pour chaque utilisateur. L'auditron permet d'éviter les accès non autorisés aux fonctions de la machine. Il est activé ou désactivé par l'administrateur système. L'Auditron interne est disponible en standard sur toutes les machines.

Comptabilisation standard Xerox

La comptabilisation standard Xerox est une fonction qui permet d'effectuer un suivi automatique de l'utilisation des services de copie, d'impression, de numérisation et de fax pour chaque utilisateur. Elle permet également d'appliquer des crédits d'utilisation aux utilisateurs pour restreindre leur accès à la machine. La configuration de la comptabilisation standard Xerox est effectuée via les Services Internet et ne requiert aucun logiciel supplémentaire.

Périphérique d'interface auxiliaire

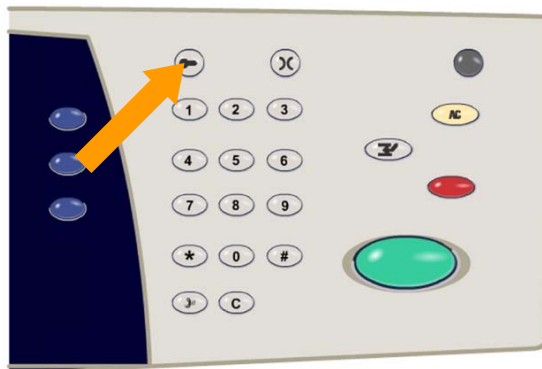
Le périphérique d'interface auxiliaire est un appareil tiers, tel qu'un récepteur de monnaie ou de carte, installé sur la machine. Le périphérique d'interface auxiliaire est disponible pour toutes les machines. Vous pouvez vous procurer cette option auprès de votre représentant Xerox.

Comptabilisation réseau

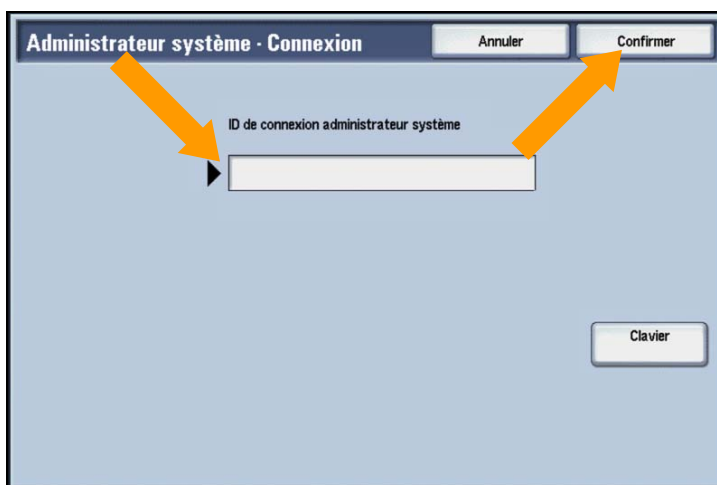
La comptabilisation réseau est une fonction qui permet d'effectuer un suivi automatique de l'utilisation des services d'impression, de numérisation, de fax et de copie pour chaque utilisateur. Cette option est exécutée sur un réseau et les fonctions de comptabilisation sont utilisées à distance via un logiciel tiers. La comptabilisation réseau est disponible pour les systèmes WorkCentre. Vous pouvez vous procurer cette option auprès de votre représentant Xerox.

Configuration de l'Auditron interne sur la machine

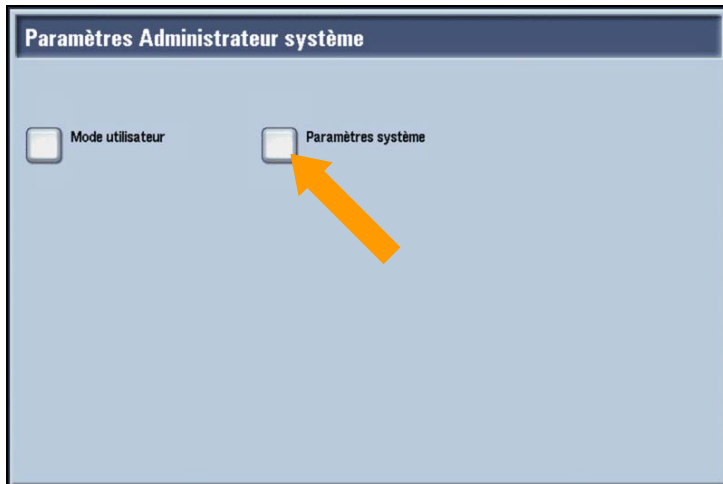
1. Appuyez sur la touche **Accès**.



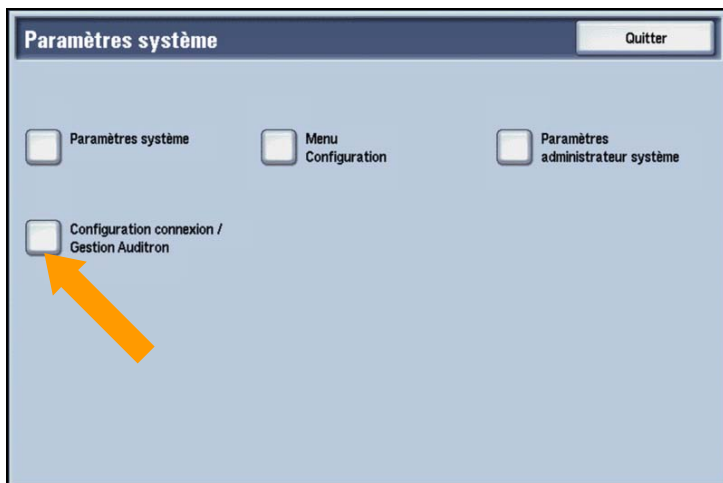
2. Entrez votre **ID de connexion**, puis appuyez sur le bouton **Confirmer**.



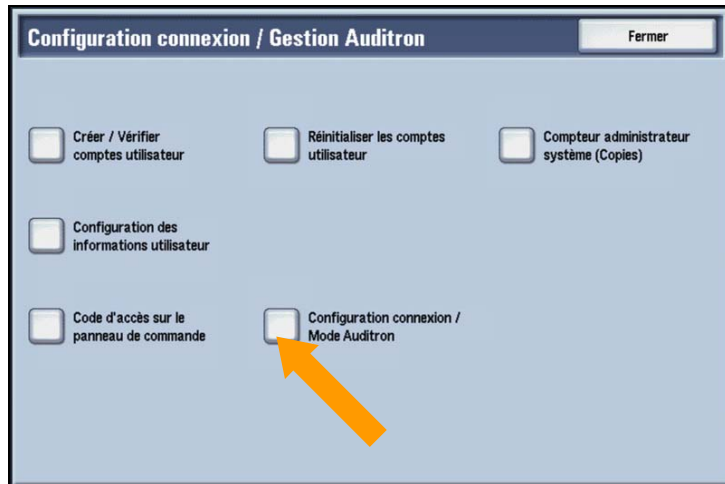
3. Appuyez sur le bouton *Paramètres système*.



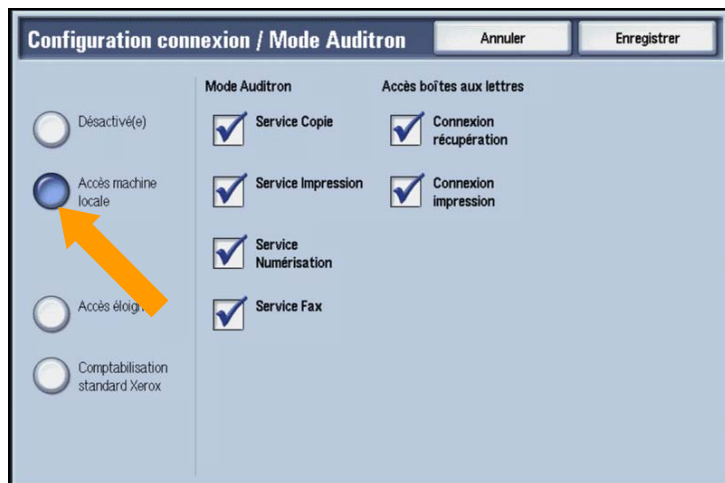
4. Appuyez sur le bouton *Configuration connexion/Gestion Auditron*.



5. Appuyez sur le bouton **Configuration connexion/Mode Auditron**.



6. Appuyez sur le bouton **Accès machine locale**.



7. Sélectionnez le *Mode Auditron* voulu et les options d'*Accès boîtes aux lettres* requises.

Configuration connexion / Mode Auditron [Annuler] [Enregistrer]

Désactivé(e)

Accès machine locale

Accès éloigné

Comptabilisation standard Xerox

Mode Auditron

Service Copie

Service Impression

Service Numérisation

Service Fax

Accès boîtes aux lettres

Connexion récupération

Connexion impression

8. Appuyez sur le bouton *Enregistrer*.

Configuration connexion / Mode Auditron [Annuler] [Enregistrer]

Désactivé(e)

Accès machine locale

Accès éloigné

Comptabilisation standard Xerox

Mode Auditron

Service Copie

Service Impression

Service Numérisation

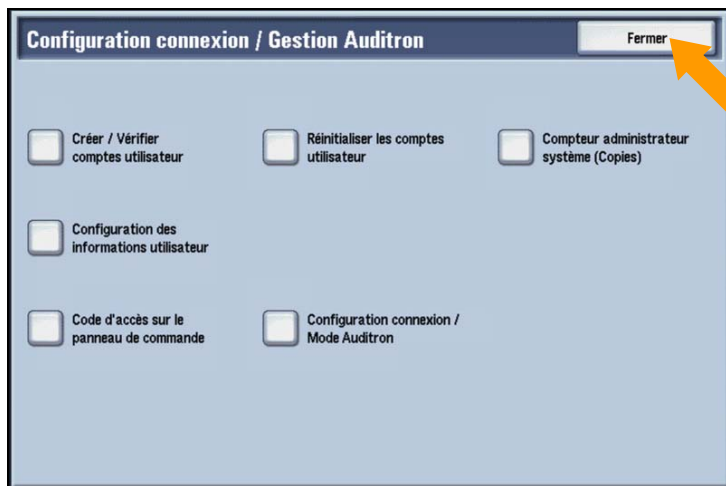
Service Fax

Accès boîtes aux lettres

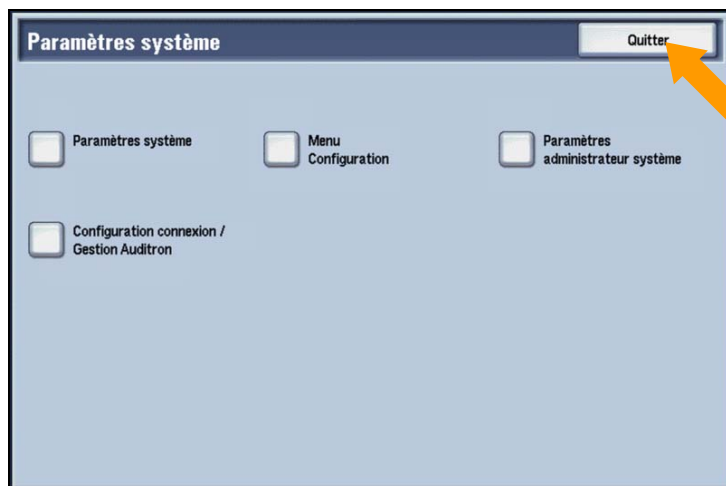
Connexion récupération

Connexion impression

9. Appuyez sur le bouton *Fermer*.

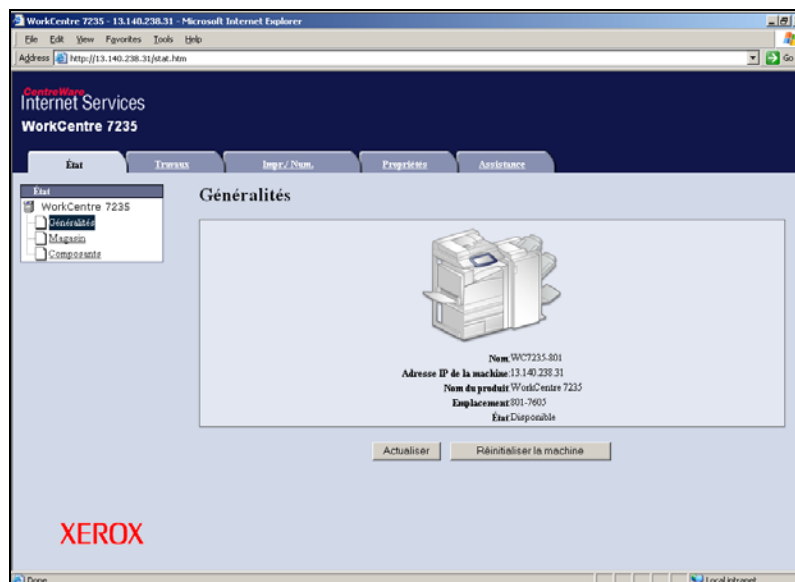


10. Appuyez sur le bouton *Quitter*.

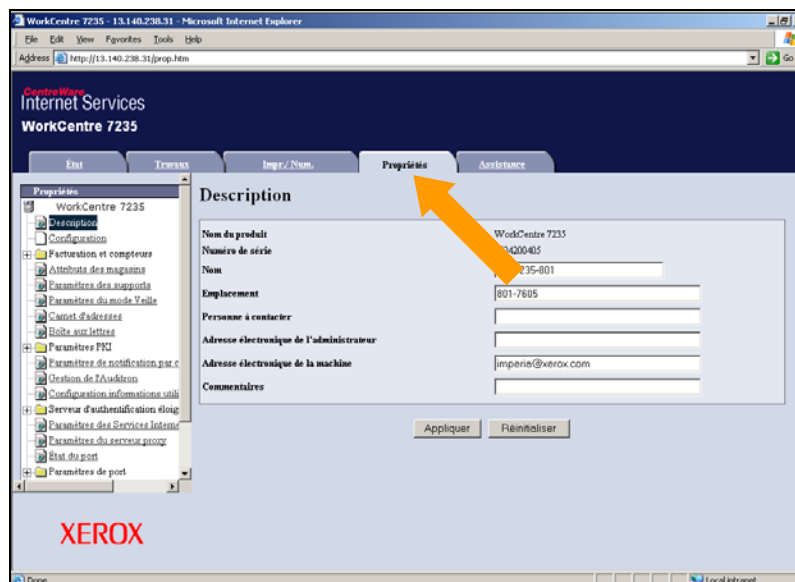


Configuration de l'Auditron interne à l'aide des Services Internet

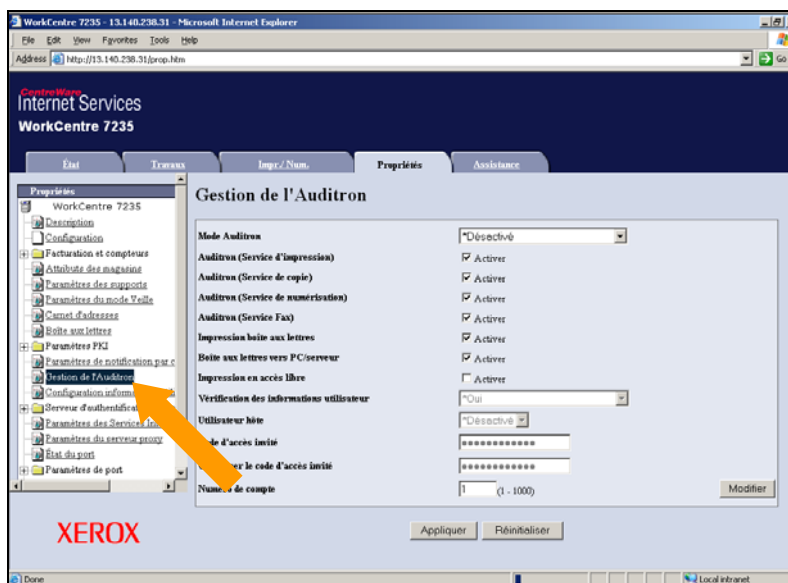
1. Accédez à l'écran des *Services Internet* correspondant à votre machine.



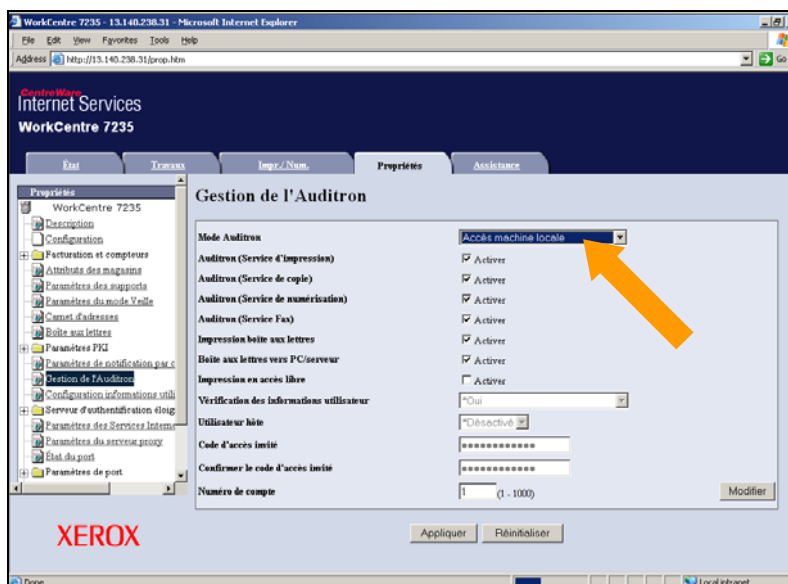
2. Cliquez sur l'onglet *Propriétés*.



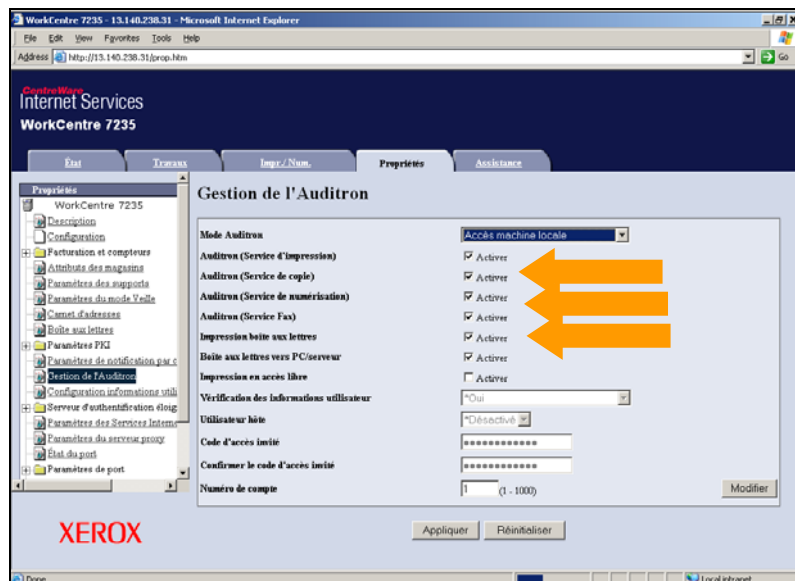
3. Cliquez sur le lien *Gestion de l'Auditron*.



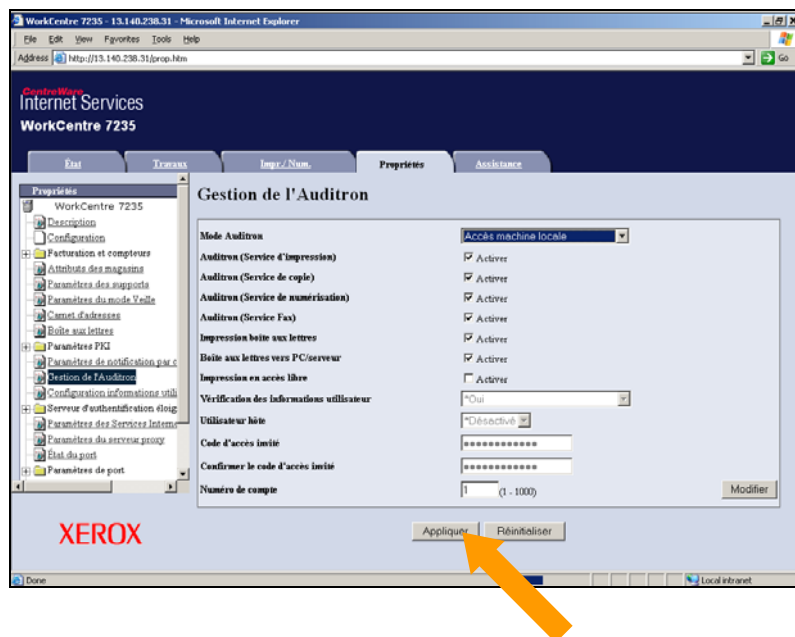
4. Dans la liste déroulante *Mode Auditron*, sélectionnez l'option *Accès machine locale*.



5. Sélectionnez le *service* requis (impression, copie, numérisation, etc.) et les options de *boîte aux lettres* appropriées.



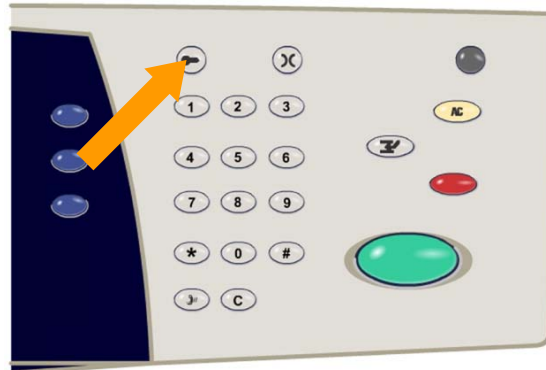
6. Cliquez sur le bouton *Appliquer*.



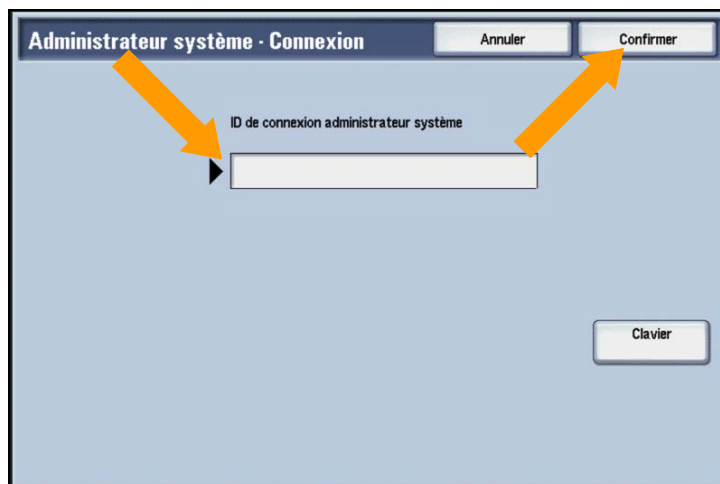
7. Entrez vos *nom d'utilisateur* et *mot de passe* dans les champs correspondants, puis cliquez sur le bouton *OK*.

Configuration de la comptabilisation standard Xerox sur la machine

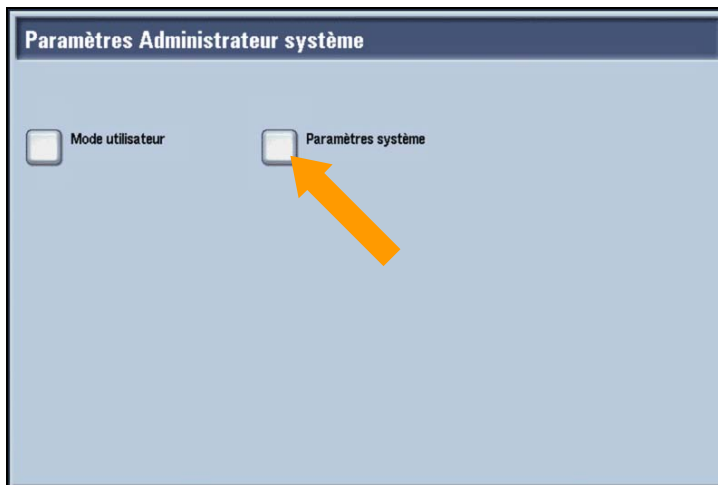
1. Appuyez sur la touche **Accès**.



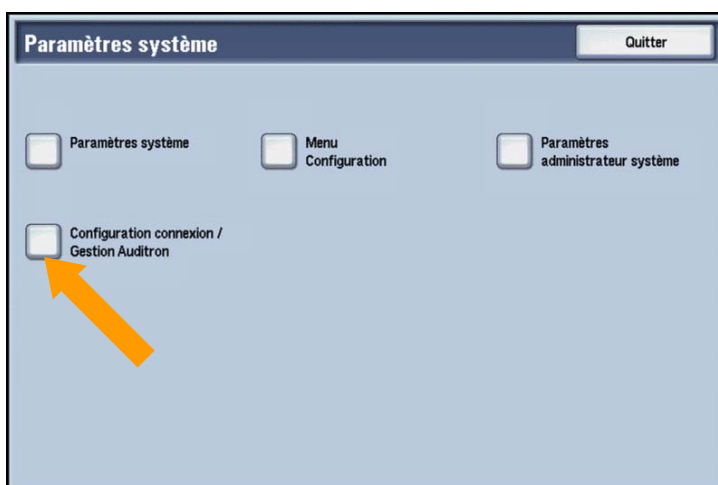
2. Entrez votre **ID de connexion**, puis appuyez sur le bouton **Confirmer**.



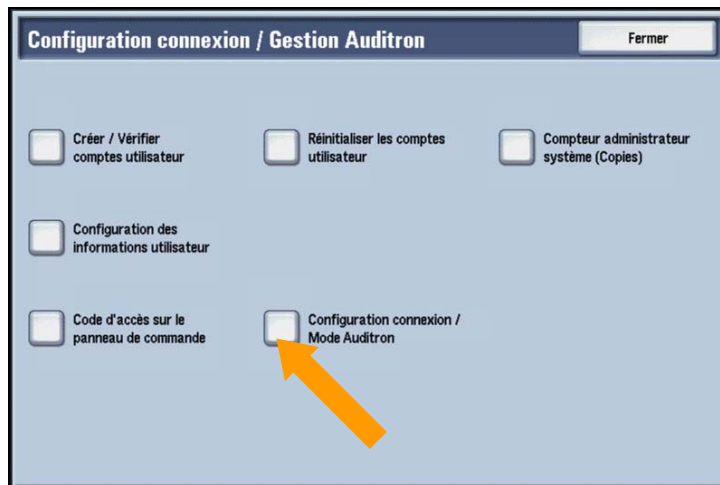
3. Appuyez sur le bouton *Paramètres système*.



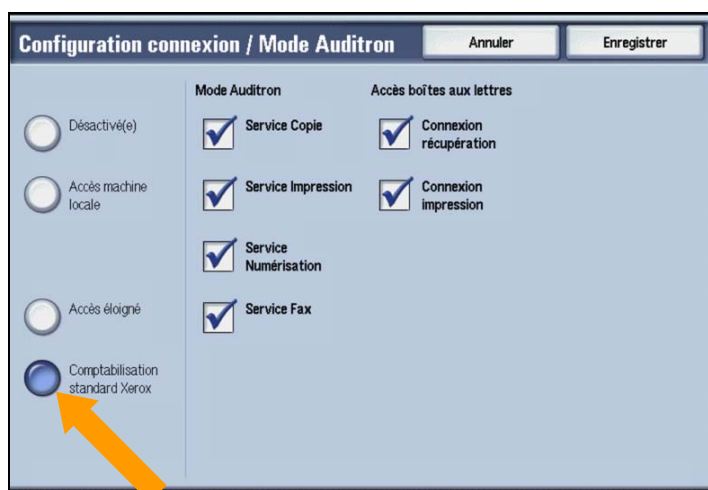
4. Appuyez sur le bouton *Configuration connexion/Gestion Auditron*.



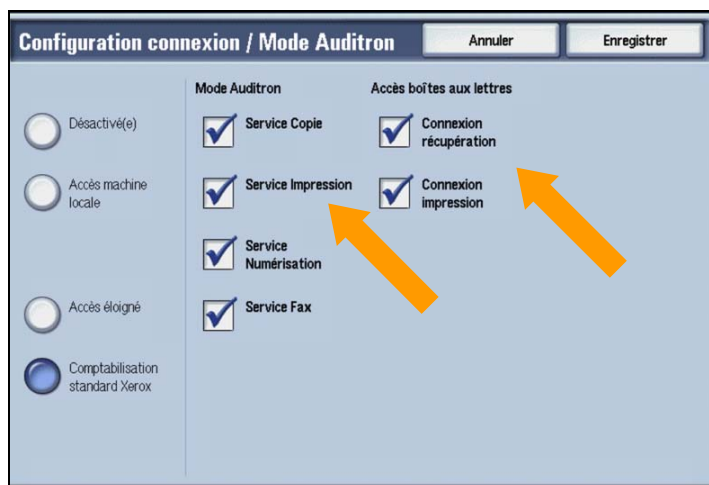
5. Appuyez sur le bouton **Configuration connexion/Mode Auditron.**



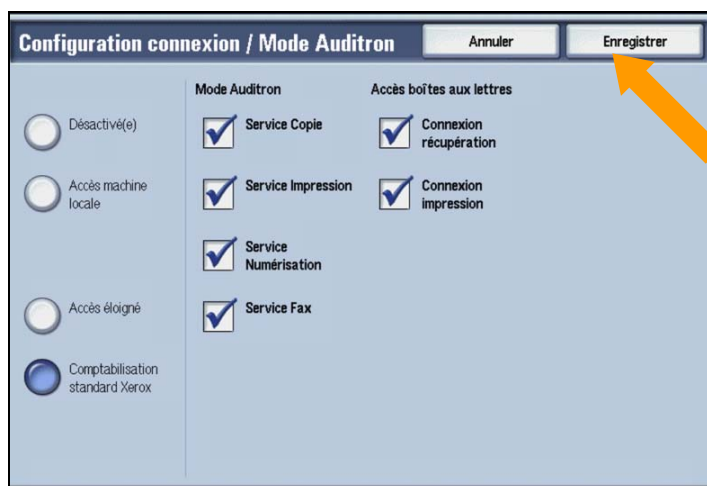
6. Appuyez sur le bouton **Comptabilisation standard Xerox.**



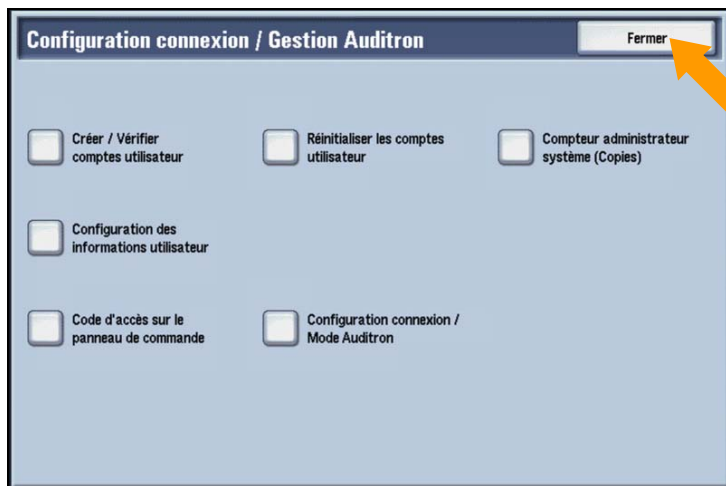
7. Sélectionnez le *Mode Auditron* voulu et les options d'*Accès boîtes aux lettres* requises.



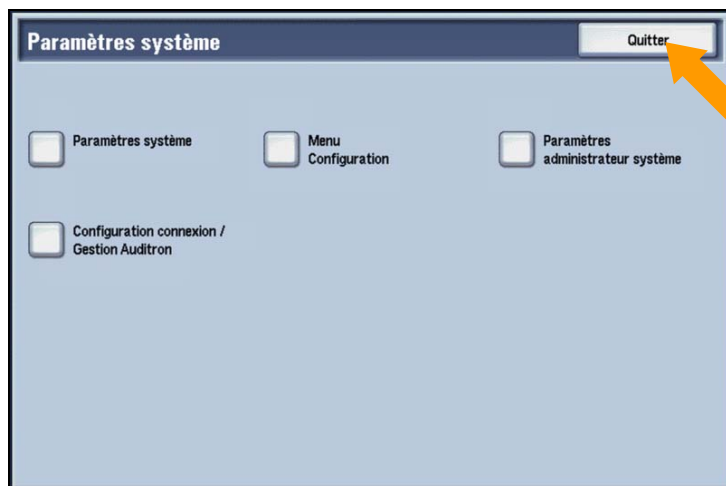
8. Appuyez sur le bouton *Enregistrer*.



9. Appuyez sur le bouton *Fermer*.

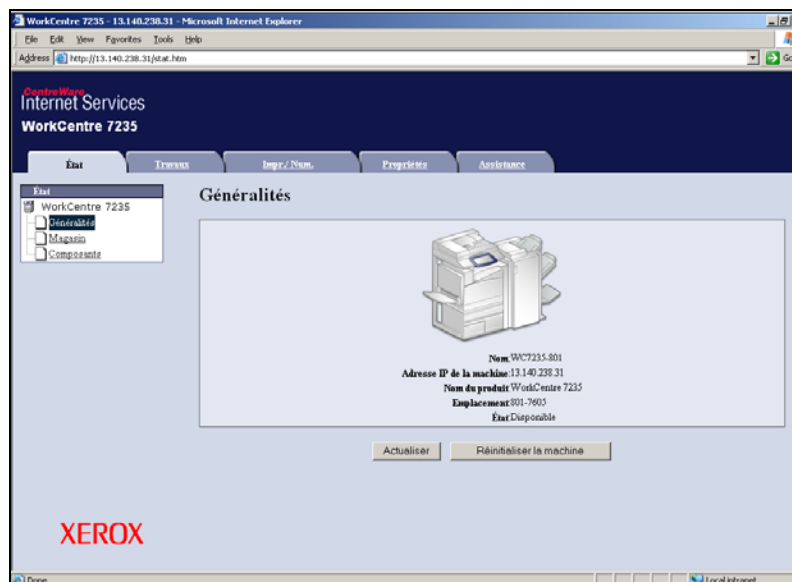


10. Appuyez sur le bouton *Quitter*.

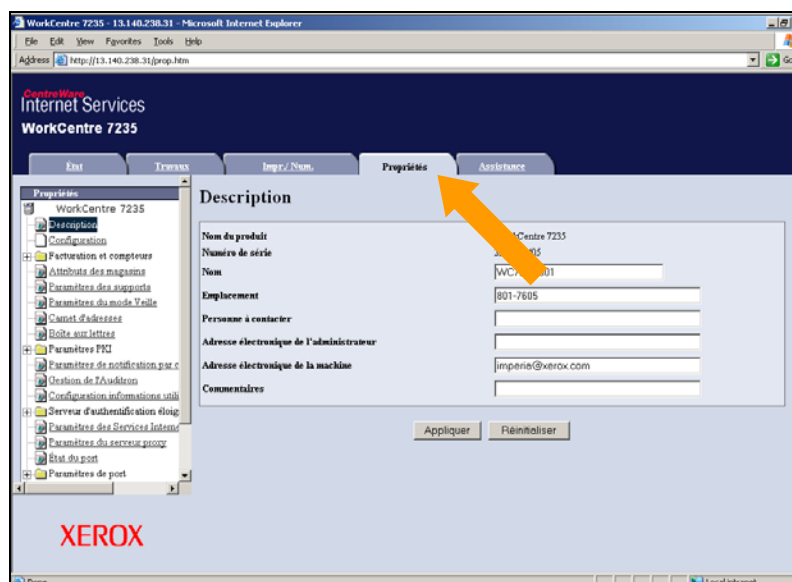


Configuration de la comptabilisation standard Xerox à l'aide des Services Internet

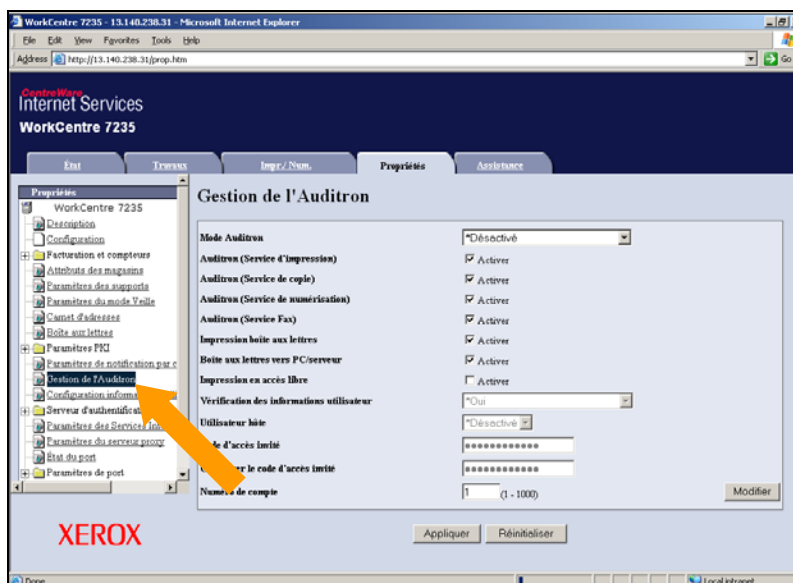
1. Accédez à l'écran des *Services Internet* correspondant à votre machine.



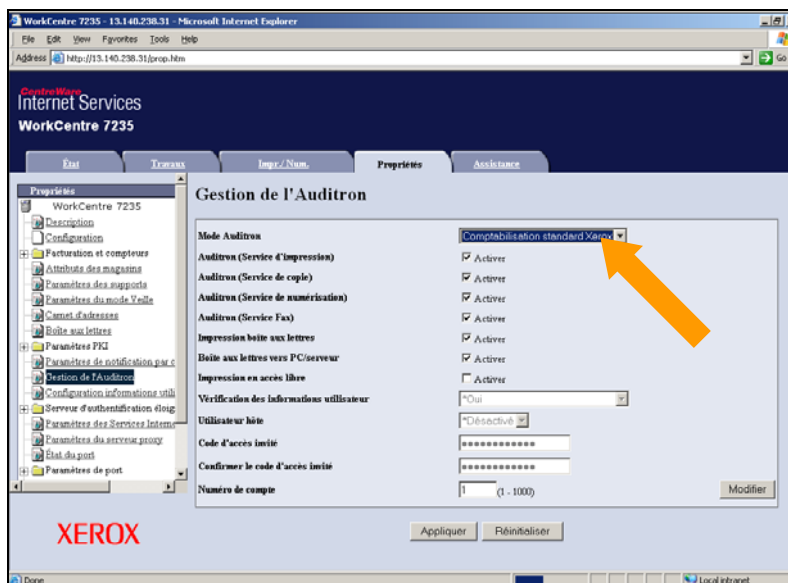
2. Cliquez sur l'onglet *Propriétés*.



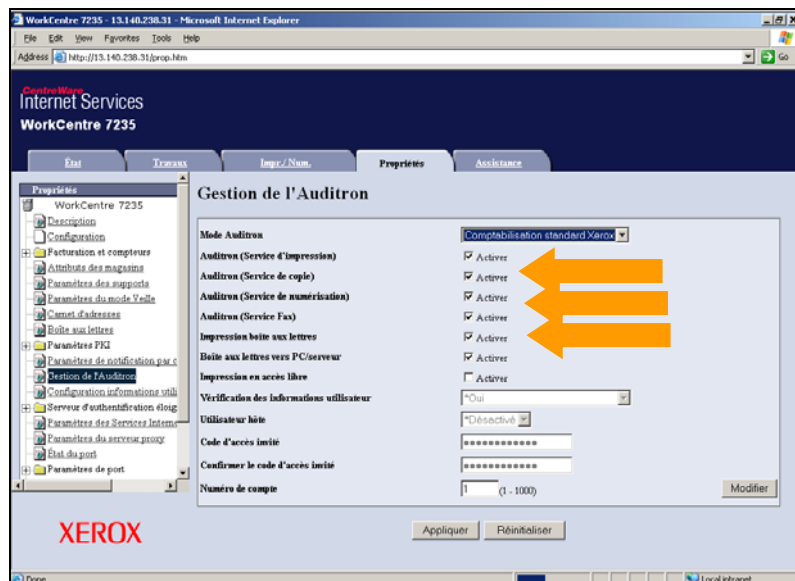
3. Cliquez sur le lien *Gestion de l'Auditron*.



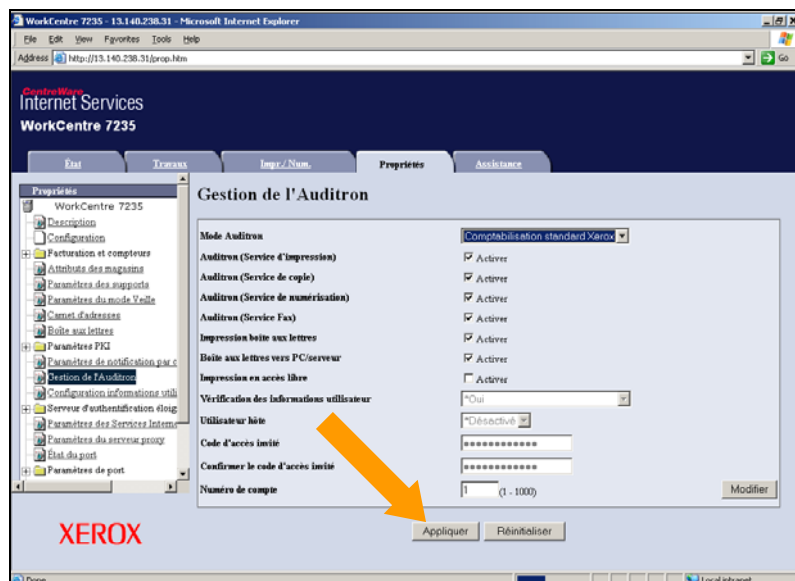
4. Dans la liste déroulante *Mode Auditron*, sélectionnez l'option *Comptabilisation standard Xerox*.



5. Sélectionnez le *service* requis (impression, copie, numérisation, etc.) et les options de *boîte aux lettres* appropriées.



6. Cliquez sur le bouton *Appliquer*.



7. Entrez vos *nom d'utilisateur* et *mot de passe* dans les champs correspondants, puis cliquez sur le bouton *OK*.