

# Guide de démarrage rapide

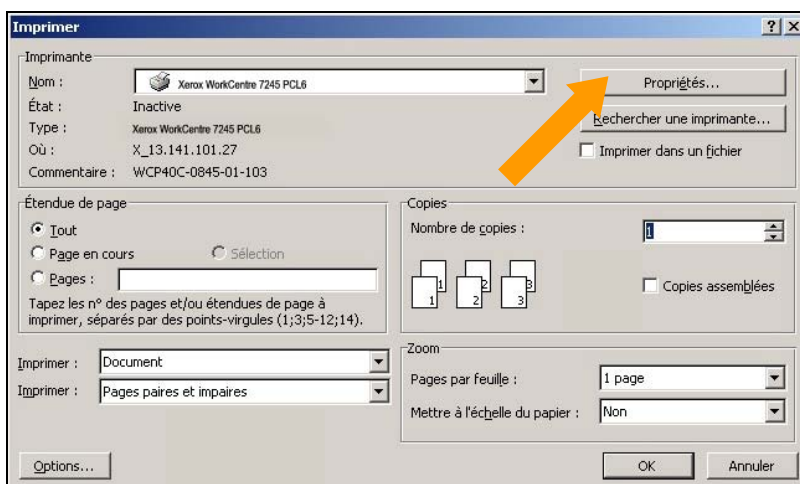
**Annotations :  
Utilisation du pilote PCL**



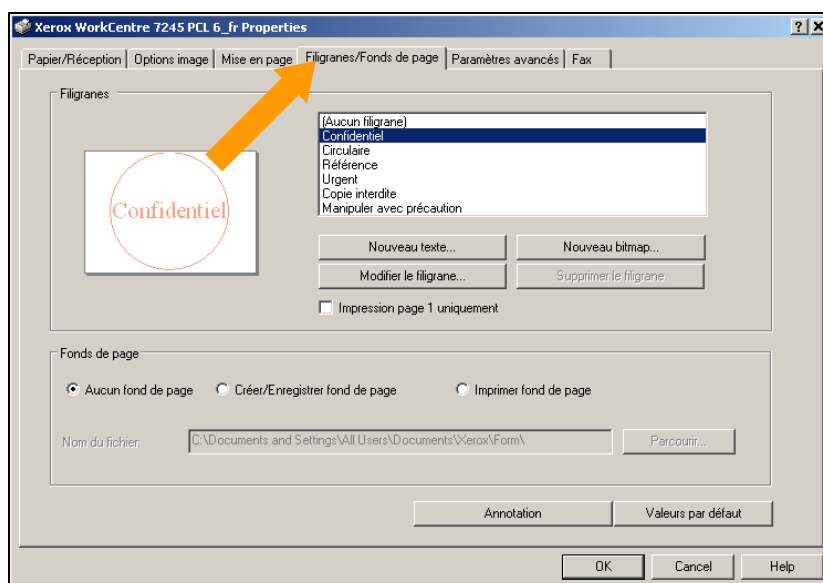
**WorkCentre 7228/7235/7245**

## Ajout d'annotations à l'aide du pilote PCL

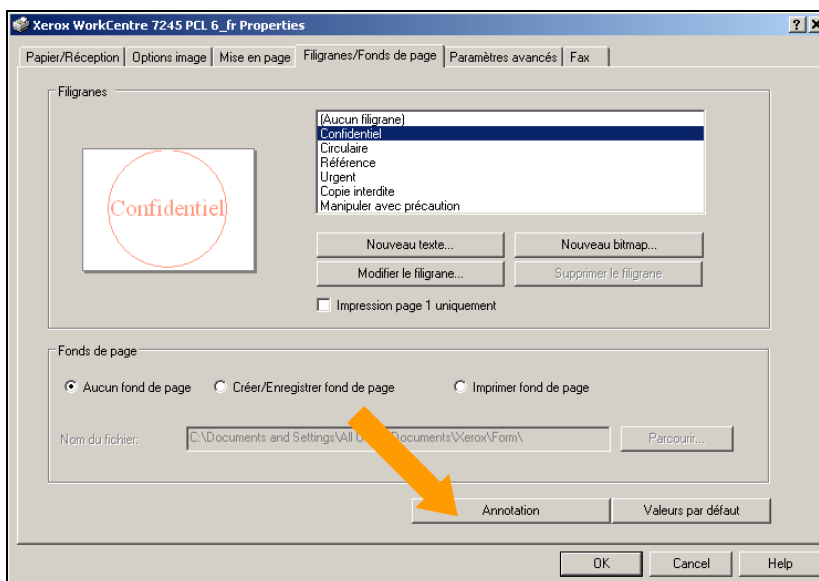
1. Sur le poste de travail, cliquez sur *Imprimer* pour imprimer le travail.
2. Cliquez sur le bouton *Propriétés*.



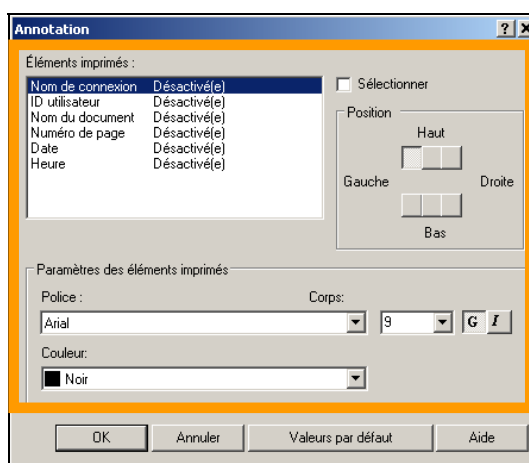
3. Sélectionnez l'onglet *Filigranes/Fonds de page*.



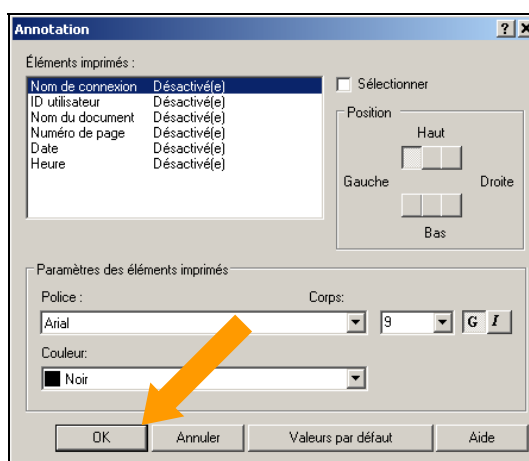
#### 4. Cliquez sur le bouton *Annotation*.



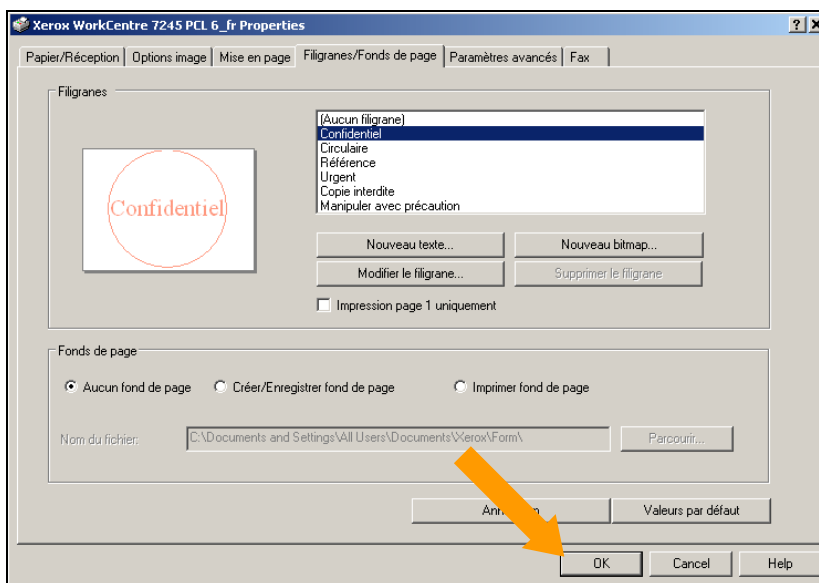
#### 5. Sélectionnez les *paramètres d'annotation* appropriés.



#### 6. Cliquez sur le bouton *OK*.



## 7. Cliquez sur le bouton **OK**.



## 8. Entrez le nombre de copies requis, puis cliquez sur le bouton **OK**.

