

Guide de démarrage rapide

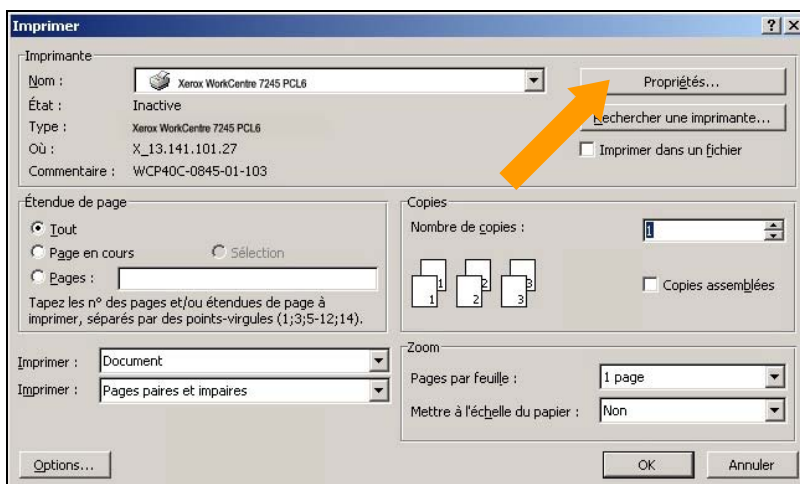
Impression protégée



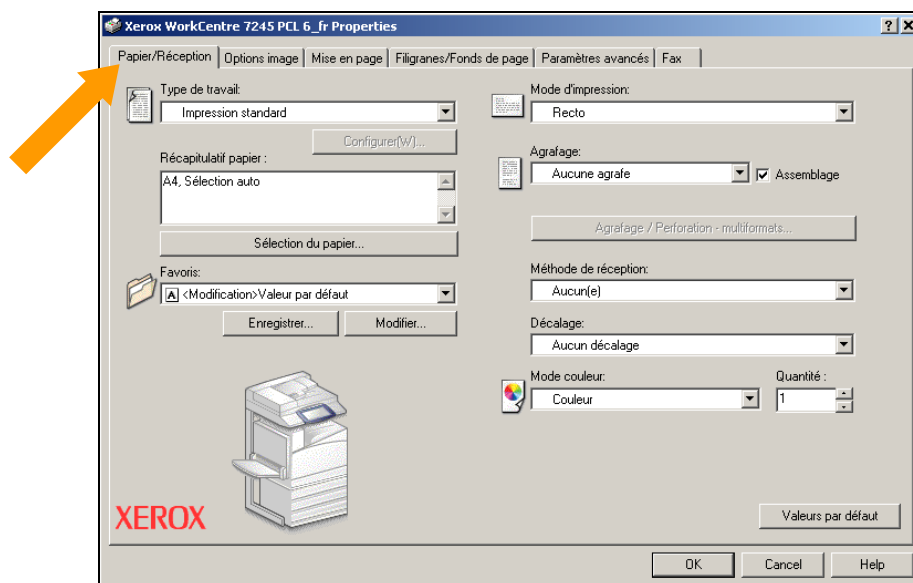
WorkCentre 7228/7235/7245

Envoi d'un travail d'impression protégée à la machine

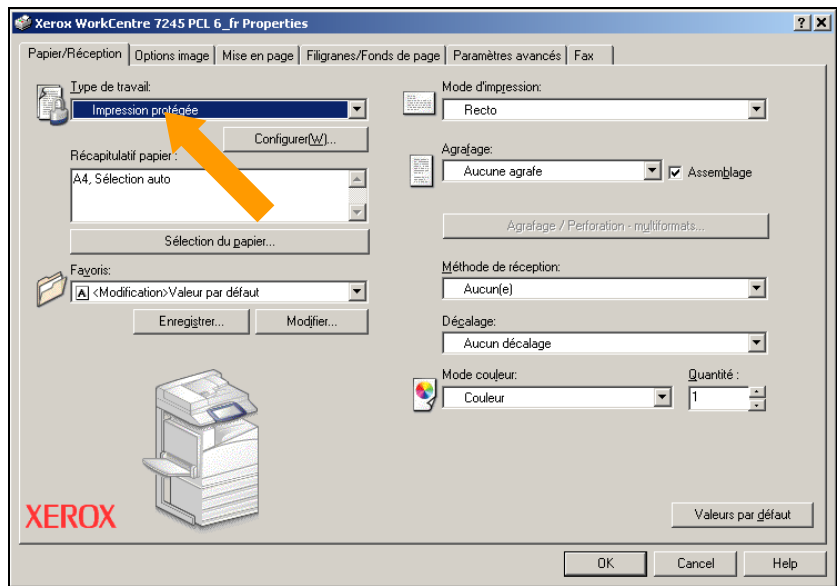
1. Sur le poste de travail, cliquez sur *Imprimer* pour imprimer le travail.
2. Cliquez sur le bouton *Propriétés*.



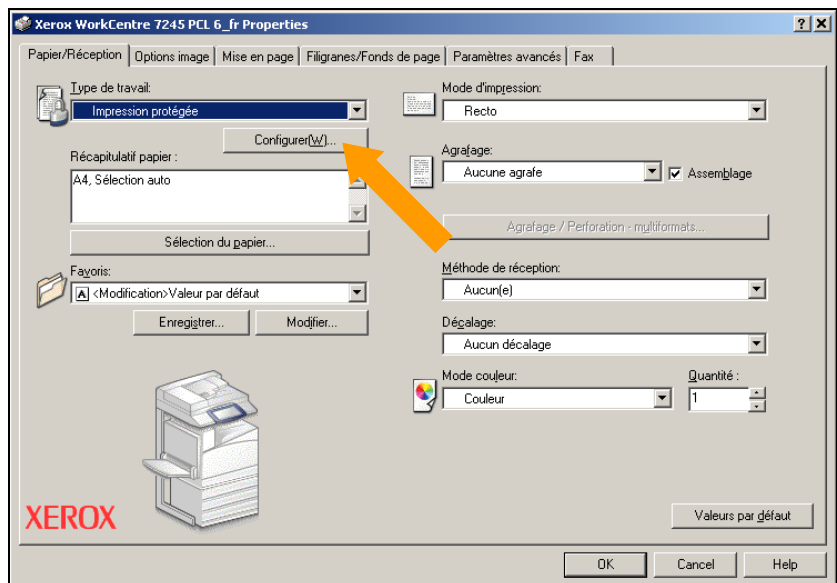
3. Sélectionnez l'onglet *Papier/Réception*.



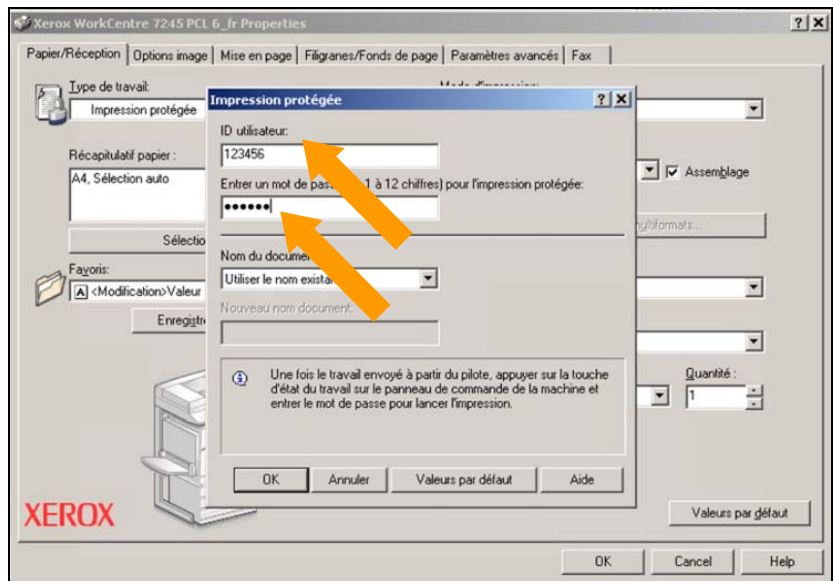
4. Sélectionnez *Impression protégée* en tant que type de travail.



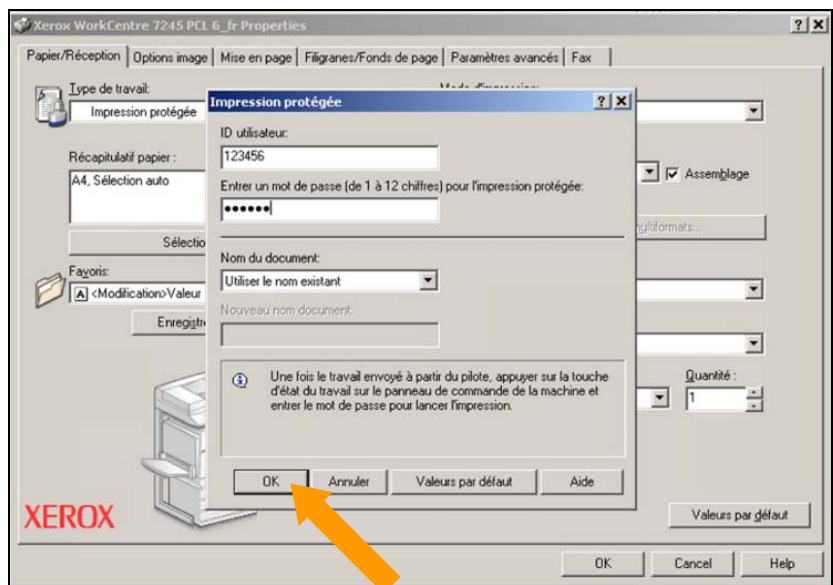
5. Appuyez sur le bouton *Configurer*.



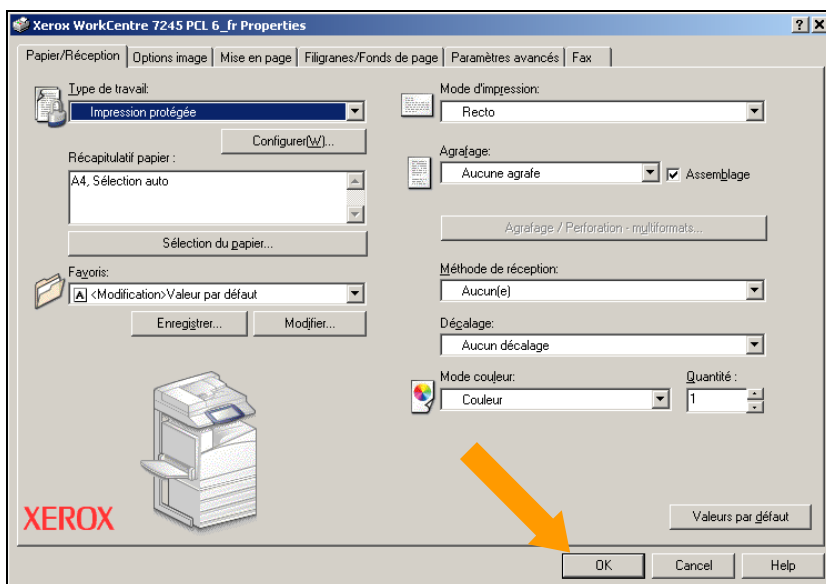
6. Entrez vos *ID utilisateur* et *mot de passe*.



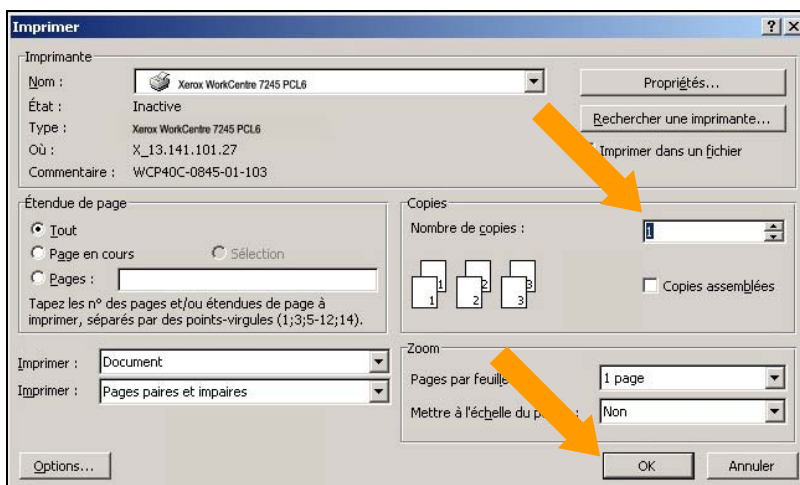
7. Cliquez sur le bouton *OK*.



8. Cliquez sur le bouton OK.

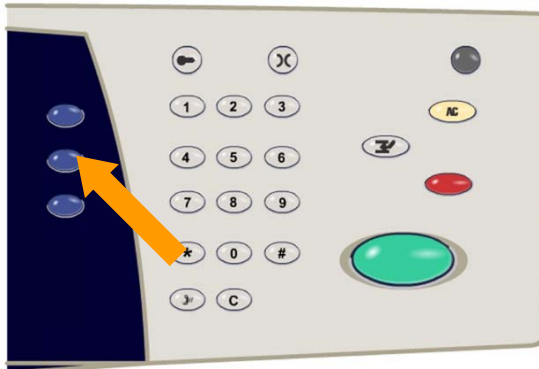


9. Entrez le nombre de copies requis, puis cliquez sur le bouton OK.

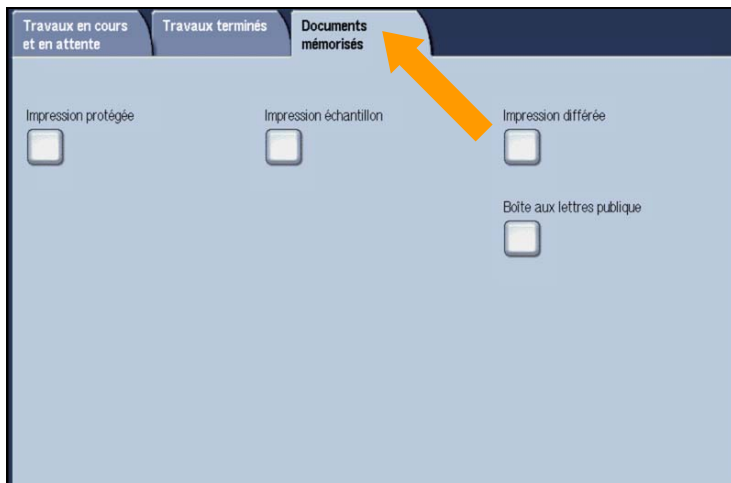


Accès à un travail d'impression protégée sur la machine

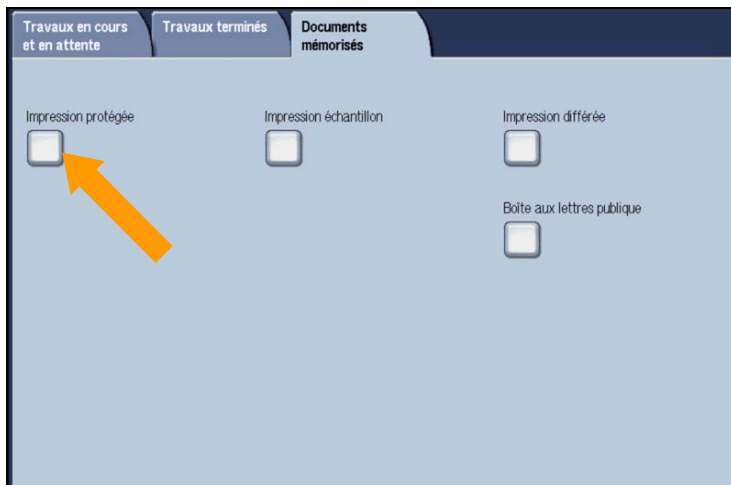
1. Appuyez sur la touche *État des travaux*.



2. Sélectionnez l'onglet *Documents mémorisés*.



3. Appuyez sur le bouton *Impression protégée*.



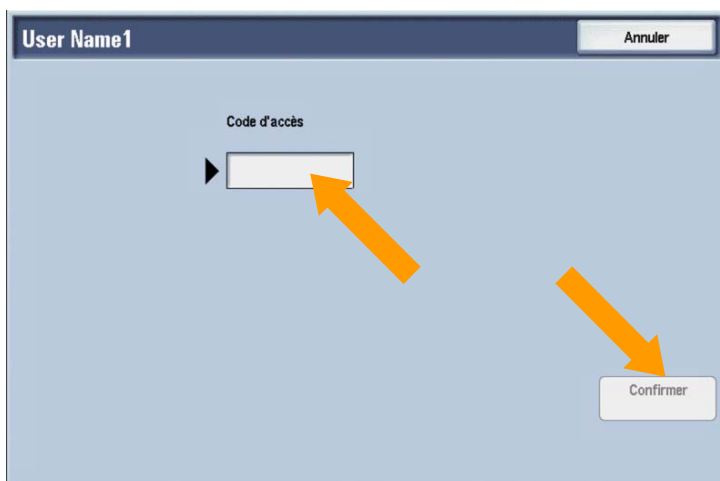
4. Sélectionnez le *nom d'utilisateur requis*.



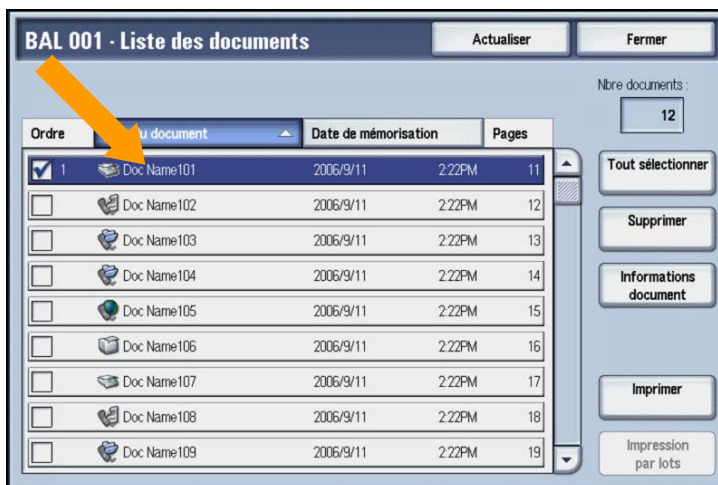
5. Appuyez sur le bouton *Liste des documents*.



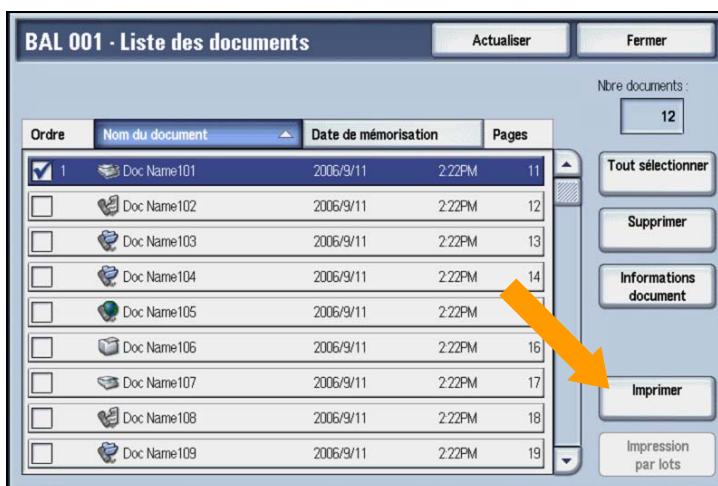
6. Entrez votre *Code d'accès*, puis appuyez sur le bouton *Confirmer*.



7. Sélectionnez le document requis dans la liste affichée.



8. Appuyez sur le bouton *Imprimer*.



9. Appuyez sur le bouton *Imprimer et supprimer* pour imprimer votre document (le fichier correspondant sera supprimé de la mémoire de la machine). Vous pouvez également appuyer sur le bouton *Imprimer et enregistrer* pour imprimer votre document (le fichier correspondant sera enregistré dans la mémoire de la machine).