

Guide de démarrage rapide

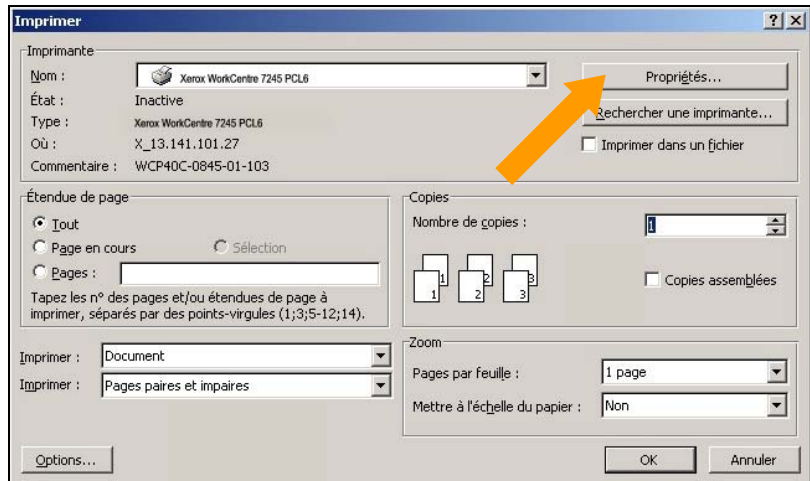
**Filigranes :
Utilisation du pilote PCL**



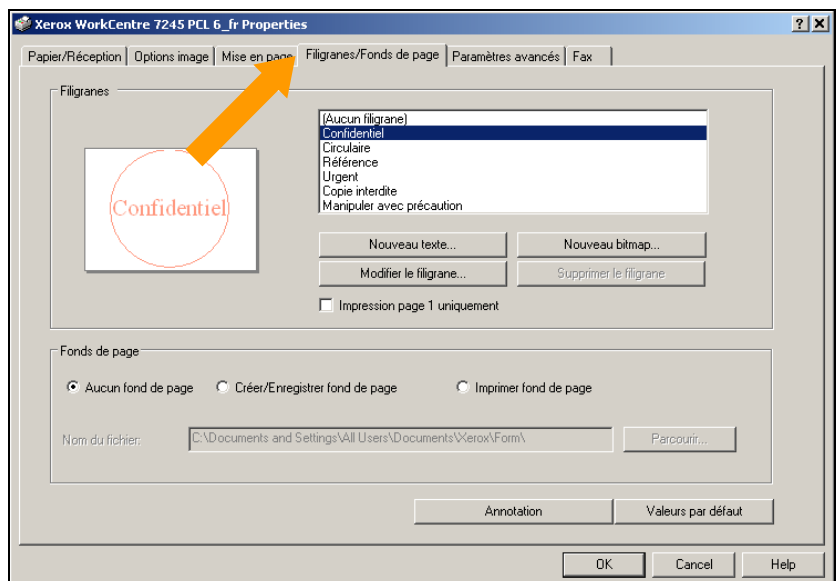
WorkCentre 7228/7235/7245

Création d'un filigrane à l'aide du pilote PCL

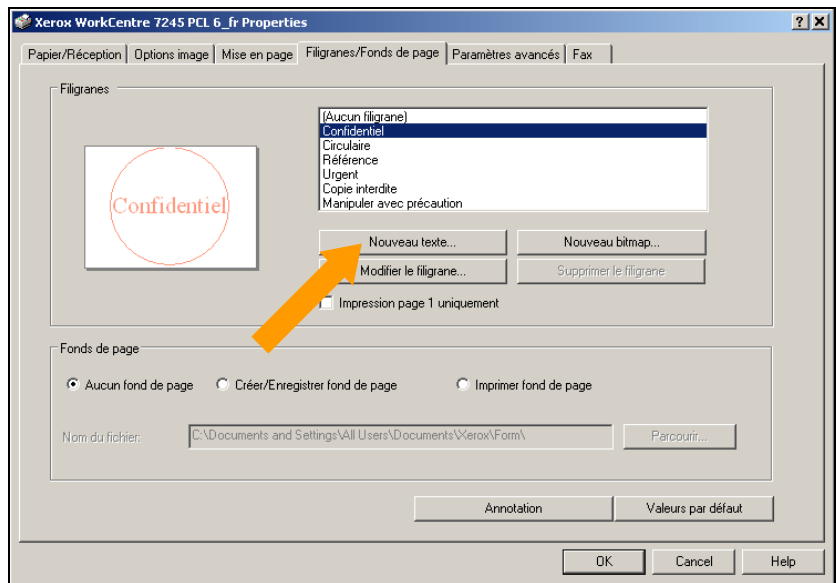
1. Sur le poste de travail, cliquez sur *Imprimer* pour imprimer le travail.
2. Cliquez sur le bouton *Propriétés*.



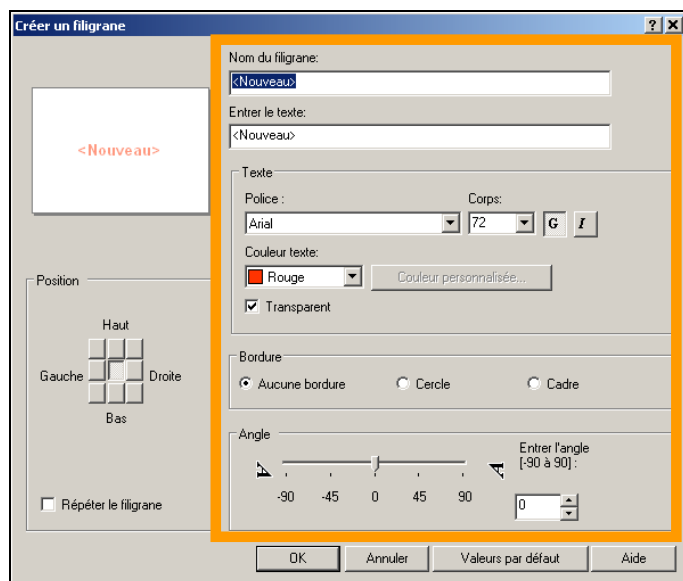
3. Sélectionnez l'onglet *Filigranes/Fonds de page*.



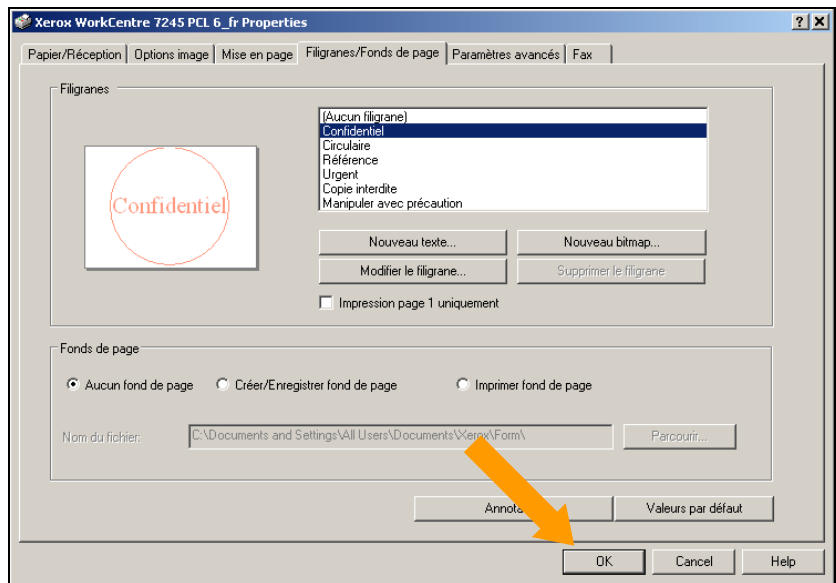
4. Cliquez sur le bouton *Nouveau texte*.



5. Sélectionnez les *paramètres de filigrane* requis.



6. Cliquez sur le bouton OK.



7. Entrez le nombre de copies requis, puis cliquez sur le bouton OK.

