

XEROX[®]

CentreWare

Version 7.2

Handbok för skrivardrivrutiner

För Windows

Utarbetad av:

Xerox Corporation
Global Knowledge & Language Services
800 Phillips Rd., Building 845-17S
Webster, NY 14580-9791, USA

Översättning:

Xerox
GKLS European Operations
Bessemer Road
Welwyn Garden City
Hertfordshire
AL7 1BU
UK

Copyright © 2007 Xerox Corporation. Alla rättigheter förbehålls.

Tryckt i USA.

XEROX®, CentreWare®, WorkCentre och övriga produktnamn som nämns i handboken är varumärken som tillhör XEROX CORPORATION.

Övriga produktnamn och bilder som används i handboken kan vara varumärken eller registrerade varumärken som tillhör respektive företag och de erkänns härmed.

Dokumentversion: 1.00 - februari 2007

Innehållsförteckning

Kapitel 1	CentreWares skrivardrivrutiner för Microsoft Windows	1-1
	Vad ingår i den här versionen?	1-2
	Översikt över skrivar-och faxdrivrutiner	1-3
	CentreWares skrivardrivrutiner	1-3
	PostScript	1-3
	PCL	1-3
	Hämta CentreWares drivrutiner	1-4
	Cd-skivan CentreWare drivrutiner för utskrift och fax	1-4
	Hämta från webben	1-4
	Xerox-maskinens PPD-filer	1-4
	Program som levereras med CentreWares drivrutiner	1-5
	Xerox verktyg för installation av skrivardrivrutiner	1-5
	TIFF-sändningsverktyg	1-5
	Xerox verktyg för fonthantering	1-5
	Dokumentation till skrivare och fax	1-6
	Handbok för CentreWares skrivardrivrutiner för Windows (den här handboken)	1-6
	Användarhandbok för Xerox avläsning från skrivbordet (Windows)	1-6
	Support	1-7
	Support på Internet	1-7
	Telefonsupport	1-7
	Ytterligare tips	1-7
Kapitel 2	Installera skrivardrivrutiner för Windows	2-1
	Krav	2-2
	Drivrutiner	2-2
	Xerox installationsprogram för drivrutiner	2-2
	Installera drivrutiner i Windows-nätverk	2-3
	Direkt installation	2-3
	”Peka och skriv ut”-installation	2-3
	Direkt installation	2-4
	Att beakta när det gäller företagsegen teknik	2-7
	Klustring	2-7
	Citrix MetaFrame	2-7
	Guiden Lägg till skrivardrivrutin	2-8
	Peka och skriv ut-installationer	2-9
	Installera drivrutiner i andra nätverk	2-9
	Konfigurera drivrutiner	2-10
	Konfigurera tillvalsutrustning på arbetsstationen	2-10

Om dubbelriktade drivrutiner	2-14
Dialogrutan Status	2-14
Dubbelriktade drivrutiner	2-15
Avinstallera drivrutiner för Windows	2-16
För Windows 2000/XP/Server 2003/Vista	2-16
Kapitel 3 Funktioner i skrivardrivrutinen	3-1
Drivrutinens struktur	3-2
Flikar	3-3
Allmänna flikar	3-3
Flikar för grundinställningar	3-4
Drivrutinens hjälpsystem	3-5
Kapitel 4 Installera Xerox Fonthantering	4-1
Installera Xerox Fonthantering	4-2
Öppna Xerox Fonthantering	4-2
Använda Xerox Fonthantering	4-2
Avinstallera Xerox Fonthantering	4-3
Kapitel 5 Installera TIFF-sändningsverktyget	5-1
Krav på arbetsstationer	5-2
Installera TIFF-sändningsverktyget	5-3
Öppna TIFF-sändningsverktyget	5-3
Använda TIFF-sändningsverktyget	5-3
Avinstallera TIFF-sändningsverktyget	5-4
Kapitel 6 Problemlösning	6-1
Lös ett problem	6-2
Vanliga problem	6-3
Utskrift med Adobe Acrobat	6-3
Häften och Flera upp (N-upp)	6-3
Eurotecknet	6-3
PDF-utskrift	6-4
Microsoft-program	6-4
Provutskrift stöds inte i FrameMaker	6-4
Vattenstämplar	6-5
WordPerfect	6-5
Vanliga frågor	6-6
Kapitel 7 Snabbguider för drivrutiner	7-1

Kapitel 1

CentreWares skrivardrivrutiner för Microsoft Windows

CentreWare är ett program med vilket du använder datorn för att styra Xerox-systemet. Med CentreWares interaktiva drivrutiner blir det enkelt att skriva ut och faxa från datorn.

Med informationen i den här handboken kan administratörer installera och konfigurera CentreWares drivrutiner, och användare kan öka sin produktivitet genom att använda Xerox-maskinens olika utskriftsalternativ.

Avsnitt i kapitlet:

■ <i>Vad ingår i den här versionen?</i>	1-2
■ <i>Översikt över skrivar-och faxdrivrutiner</i>	1-3
■ <i>CentreWares skrivardrivrutiner</i>	1-3
■ <i>Hämta CentreWares drivrutiner</i>	1-4
■ <i>Xerox-maskinens PPD-filer</i>	1-4
■ <i>Program som levereras med CentreWares drivrutiner</i>	1-5
■ <i>Dokumentation till skrivare och fax</i>	1-6
■ <i>Support på Internet</i>	1-7
■ <i>Telefonsupport</i>	1-7

Vad ingår i den här versionen?

Version 7.2 av CentreWares WorkCentre-drivrutiner hanterar följande nya funktioner: och/eller maskinvara.

- PostScript- och PCL-drivrutiner för följande modeller:
 - WorkCentre 7328
 - WorkCentre 7335
 - WorkCentre 7345
- Nytt användargränssnitt
- Variabel håslagning: 2/4 och 3 håslag.
- Funktionen Spara till brevlåda
- Efterbehandlingsalternativ (tillval på vissa modeller). Efterbehandlingsalternativen kan omfatta häftning, håslagning, falsning, utskrift i häftesform och förskjutning. Funktionerna varierar beroende på vilken efterbehandlare som används.
- Snabbguiderna Funktionsfakta och Funktionsöversikt beskriver utskriftsalternativ och var de finns i drivrutinerna.
- Dubbelriktade drivrutiner som automatiskt konfigurerar inställda tillbehör i drivrutinen, rapporterar maskinens status, ger information om aktiva jobb och en historik över de 25 senast utförda jobben.

Översikt över skrivar-och faxdrivrutiner

Med en skrivardrivrutin blir dokument som skapats i ett visst program (ordbehandlare, kalkylark, grafik) kompatibla med en viss skrivare. Varje skrivartyp behöver unika kommandon för att skriva ut rätt och för att aktivera specialfunktioner. Därför behöver olika skrivartyper egna drivrutiner för att de ska fungera på rätt sätt.

Med CentreWares drivrutiner kan du skriva ut från en arbetsstation till en Xerox-maskin i nätverksmiljö. CentreWares drivrutiner innehåller olika funktioner som du kan använda för att anpassa utskriften.

Vissa skrivardrivrutiner hanterar även faxning. De inbyggda faxfunktionerna varierar i olika Xerox-system. Inte alla Xerox-skrivare hanterar både nätverksutskrifter och fax som skickas från skrivbordet. Mer information finns i dokumentationen till produkten. Övriga alternativ för nätverksfax kan ställas in på olika modeller med programvara från andra leverantörer.

CentreWares skrivardrivrutiner

CentreWares skrivardrivrutiner finns för utskriftsformaten PostScript, PCL5c och PCL6c.

PostScript

Med PostScript får du större möjligheter att skala och bearbeta bilder och du kan använda högre precision för grafik med hög upplösning. PostScript ger fler typer av felhantering och fler alternativ för fonthersättning.

PCL

PCL (Print Command Language) har i allmänhet färre avancerade funktioner än PostScript. Däremot behandlas de flesta jobb fortare med PCL.

Hämta CentreWares drivrutiner

Cd-skivan CentreWare drivrutiner för utskrift och fax

Installationsfilerna, .inf-filerna, till skrivare i Xerox-system finns på *Cd-skivan CentreWare drivrutiner för utskrift och fax*

OBS! Drivrutinens tillgänglighet kan variera beroende på skrivarmodell och operativsystem.

Uppdateringar och ytterligare information finns på Xerox webbplats.

Hämta från webben

CentreWares skrivardrivrutiner kan hämtas från Xerox webbplats www.xerox.com. Installationsfilerna för alla Xerox-modeller finns även på webbplatsen.

Mer information om hur du hämtar drivrutiner finns i steg 1 på sidan 2-4.

Xerox-maskinens PPD-filer

En PPD-fil (PostScript Printer Description-fil) är en läsbar textfil som ger möjlighet att på ett enhetligt sätt ange specialfunktioner för drivrutiner som tolkar PostScript.

Xerox tillhandahåller PostScript PPD-filer som ska användas tillsammans med generiska PostScript-skrivardrivrutiner avsedda för miljöer med Windows 2000/Server 2003/Vista. De PPD-filerna finns på CentreWare-cd:n och på Xerox webbplats.

Program som levereras med CentreWares drivrutiner

Följande program finns på *Cd-skivan CentreWare drivrutiner för utskrift och fax*.

- Xerox verktyg för installation av skrivardrivrutiner
- TIFF-sändningsverktyg
- Xerox verktyg för fonthantering

Xerox verktyg för installation av skrivardrivrutiner

Detta verktyg är avsett för den som vill installera skrivardrivrutiner direkt på en dator eller en nätverksserver

OBS! Eventuellt behöver du administratörsbehörighet för att göra detta.

TIFF-sändningsverktyg

Med TIFF-sändningsverktyget kan användaren skicka TIFF-filer (Tagged Image File Format) direkt till en Xerox-maskin för utskrift. TIFF-filer skrivs ut snabbare när de sänds till Xerox-maskinen i detta format.

OBS! Du måste ha en TIFF-tolk i Xerox-maskinen för att kunna använda det här verktyget.

Se *Installera TIFF-sändningsverktyget* på sidan 5-1 för ytterligare information.

Xerox verktyg för fonthantering

Xerox Fonthantering är ett verktyg som används för administration av listor över fonter och skrivare. Med det kan du visa, skriva ut och ladda ner fonter till skrivare och exportera ej inbyggda fonter till en fil. Du kan lägga till och ta bort skrivare från skrivarlistor som du använder när du lägger till och tar bort fonter från en eller flera skrivare.

Se *Installera Xerox Fonthantering* på sidan 4-2 för ytterligare information.

Dokumentation till skrivare och fax

CentreWares drivrutiner innehåller följande dokumentation, avsedd för att du snabbt och enkelt ska kunna börja använda systemet.

Handbok för CentreWares skrivardrivrutiner för Windows (den här handboken)

Denna handbok är avsedd för den som installerar och konfigurerar CentreWares skrivardrivrutiner och vill veta mer om funktionerna i dem.

Handboken till CentreWares skrivardrivrutiner finns på *Cd-skivan CentreWare drivrutiner för utskrift och fax* i elektroniskt format (PDF). Du kan hämta Adobe Acrobat Reader gratis hos Adobe på www.adobe.com.

Hjälp

Hjälpavsnitten är den huvudsakliga informationskällan till drivrutinerna. Du kommer till hjälpsystemet via knappen Hjälp i drivrutinen. I hjälpsystemet finns funktionsbeskrivningar och stegvisa anvisningar, information om Xerox-systemet, problemlösning och support.

Snabbguider för drivrutiner

Här finns snabbguider till drivrutinerna:

- **Funktionsöversikt** – två snabbguider, en för PostScript och en för PCL, som du kan använda för att hitta de många utskriftsalternativen i drivrutinen som förenklar utskriften.
- **Funktionsfakta** – en snabbguide som beskriver vissa utskriftsalternativ, till exempel vattenstämplar, häften och häftning.

Användarhandbok för Xerox avläsning från skrivbordet (Windows)

I den handboken finns installations- och konfigurationsanvisningar för WIA- och TWAIN-drivrutinerna samt information om hur du använder Xerox avläsningsfunktion.

Användarhandbok för Xerox avläsning från skrivbordet finns i mappen Dokumentation på *Cd-skivan CentreWare drivrutiner för utskrift och fax*.

Support

Du kan få support för CentreWares skrivardrivrutiner både online och per telefon.

Support på Internet

Gå till Xerox webbplats www.xerox.com. Där finns produktsupportinformation, produktöversikter, uppdateringar och länkar till vissa produktwebbplatser. Du kan också hämta drivrutiner och PPD-filer genom att klicka på **Support & Drivrutiner**.

Telefonsupport

Om du behöver ytterligare hjälp är du välkommen att kontakta Xerox Kundtjänst. Ta reda på Xerox-maskinens serienummer och anteckna det i rutan nedan innan du ringer upp.

Xerox-maskin - serienummer

Telefonnumret till Xerox Kundtjänst anges nedan. Om telefonnumret för ditt land inte anges, får du numret i samband med att Xerox-maskinen installeras. Skriv numret i rutan nedan så att du alltid har det till hands.

Telefonnummer till Xerox Kundtjänst:	
USA	800-821-2797
USA (TTY)	800-855-2880
KANADA	800-939-3769 (800-93-XEROX)
ÖVRIGA	

Ytterligare tips

Ytterligare tips och teknisk information för skrivardrivrutiner finns på Xerox webbplats. Klicka på **Support & Drivrutiner**, leta reda på din produkt och klicka på **Dokumentation**. Dokumenten i det avsnittet ger information om hur Xerox-maskinen fungerar och konfigureras.

Kapitel 2

Installera skrivardrivrutiner för Windows

CentreWares skrivardrivrutiner stöder specialfunktioner på Xerox-maskiner med vilka du snabbt och effektivt kan skriva ut från datorn. I detta kapitel finns installationsanvisningar för alla nuvarande Windows-miljöer.

Avsnitt i kapitlet:

■ <i>Krav</i>	2-2
■ <i>Installera drivrutiner i Windows-nätverk</i>	2-3
■ <i>Direkt installation</i>	2-4
■ <i>Att beakta när det gäller företagsegen teknik</i>	2-7
■ <i>Peka och skriv ut-installationer</i>	2-9
■ <i>Installera drivrutiner i andra nätverk</i>	2-9
■ <i>Konfigurera drivrutiner</i>	2-10
■ <i>Konfigurera tillvalsutrustning på arbetsstationen</i>	2-10
■ <i>Om dubbelriktade drivrutiner</i>	2-14
■ <i>Avinstallera drivrutiner för Windows</i>	2-16

Krav

Drivrutiner

För Xerox skrivardrivrutiner krävs:

- Som mest 32 MB ledigt diskutrymme för CentreWares drivrutin för Windows
- Internet Explorer 5.5 eller senare version måste vara installerad på arbetsstationen för drivrutiner för Windows 2000, XP, Server 2003 eller Vista

Xerox installationsprogram för drivrutiner

För Xerox installationsprogram för drivrutiner behövs:

- Administratörsbehörighet i Windows 2000/XP/Server 2003/Vista
- Internet Explorer 5.5 eller senare
- Service Pack 2 installerat på Windows XP-system
- Service Pack 4 installerat på Windows 2000-system

Installera drivrutiner i Windows-nätverk

I Windows-miljöer kan du installera Xerox skrivardrivrutin genom att använda direkt installation, anpassad installation eller ”Peka och skriv ut”-installation.

Direkt installation

Med Xerox installationsprogram för drivrutiner kan du installera Xerox skrivardrivrutiner för nätverksskrivare snabbt och enkelt. Om du har *cd-skivan CentreWare utskrift- och faxtjänster* eller vet var i nätverket som innehållet på cd-skivan finns, behöver du bara köra installationsprogrammet en gång per Xerox-produkt för att installera drivrutinerna för flera sidbeskrivningsspråk (PDL) direkt på en dator eller skrivarserver.

OBS! Du kan använda guiden *Lägg till skrivare* för att installera Xerox skrivardrivrutiner, men du måste installera varje drivrutin separat.

”Peka och skriv ut”-installation

Kopiera innehållet i *cd-skivan CentreWare utskrift- och faxtjänster* till nätverket. Installera drivrutinerna lokalt och gör önskade ändringar av skrivarinställningar och dokumentinställningar. Kopiera sedan de nya konfigurationerna till servern för företagsanvändning (se *Peka och skriv ut-installationer* på sidan 2-9).

OBS! Det går att uppgradera en Windows-drivrutin utan att avinstallera tidigare version, men det kan hända att en sådan uppgradering får oväntad inverkan på systemets prestanda. Det säkraste sättet att uppgradera är att avinstallera de befintliga drivrutinerna och göra en helt ny installation av de nya. För information om avinstallation av drivrutiner, se *Avinstallera drivrutiner för Windows* på sidan 2-16.

Direkt installation

Du kan installera CentreWares skrivardrivrutiner från cd-skivan, från en plats i nätverket eller från en webbadress eller intranäadress.

OBS! När du har startat installationsprogrammet, känner det av vilket operativsystem som finns på servern eller arbetsstationen. Om operativsystemet inte stämmer med produktkraven, får du ett meddelande om detta och installationsprogrammet avslutas. Detta kan inträffa om du exempelvis försöker installera drivrutiner som finns på en Windows 2000-server på ett klientprogram som kör Windows 3.1.

► Så här installerar du drivrutiner för Windows:

- 1 Gör ett av följande:

Om du installerar från	så gäller
cd-rom	Sätt i cd-skivan <i>CentreWare drivrutiner för utskrift och fax</i> i cd-romenheten. AutoRun visar de tillgängliga alternativen. Fortsätt med steg 3. -eller- Om AutoRun är inaktiverat på arbetsstationen öppnar du Den här datorn och dubbelklickar på cd-romenheten.
Internet	<ol style="list-style-type: none">a) Öppna webbläsaren och gå till www.xerox.com.b) Klicka på Support & Drivrutiner.c) Leta reda på din produkt.d) Klicka på Drivrutiner och nedladdningar för modellen i fråga.e) Välj önskat operativsystem och klicka sedan på Go. De tillgängliga drivrutinalternativen uppdateras.f) I listan över drivrutiner klickar du på den som du ska hämta.g) Läs licensavtalet och klicka på Acceptera.h) Klicka på Spara i dialogrutan Ladda ner fil.i) Ange den katalog där drivrutinen ska placeras vid hämtningen och klicka på Spara.
intranät	Öppna webbläsaren och ange intranäadressen, t.ex. http://xyz.mittforetag.com .
nätverksadress	Leta reda på installationsfilerna för CentreWare i Windows Utforskaren.

- 2 Dubbelklicka på **install.exe**. AutoRun visar de tillgängliga alternativen.
- 3 Klicka på **Installera drivrutiner**.
- 4 Det kan hända att administratören har skapat en skärmbild med anpassade anvisningar för den aktuella webbplatsen. Om en sådan skärmbild visas, noterar du eventuella anvisningar och följer dem. Klicka sedan på **Nästa**.
- 5 Installationsprogrammet letar efter skrivare i direktanslutningar och i det lokala nätverket. Resultatet visas på skärmbilden Ange skrivare.

Gör ett av följande:

- Om den skrivare som du ska installera visas i listan över funna skrivare, klickar du på **Välj bland följande skrivare som har hittats** och markera skrivaren.

- Om skrivaren inte visas i listan över funna skrivare, gör du något av följande:
 - Klicka på **Avancerad sökning och välj en automatisk eller manuell sökmätod..**

Sök	Åtgärd
Automatiskt	Installationsprogrammet söker efter skrivare i alla tillgängliga undernät.
Manuellt	<ul style="list-style-type: none"> ■ Ange gateway och undernätmask för sökningen. -eller- ■ Använd föregående sökning. Välj på en rullgardinsmeny en sökning som installationsprogrammet tidigare har gjort.

När du har gjort dina val, klickar du på **Sök**.

- Välj **Ange skrivarens IP-adress, DNS-namn eller UNC-sökväg**. Skriv in uppgifterna eller bläddra fram dem.

OBS! Skrivare som inte visas i listan över funna skrivare eller i sökresultaten, oavsett operativsystem, kan vara skrivare som är anslutna till ett annat undernät eller skrivare i en utskriftskö.

Om du använder listan över funna skrivare, IP-adress eller DNS-namn blir resultatet att en lokal utskriftskö skapas, medan användning av UNC-namnet kopplar skrivaren till en befintlig kö.

Om du anger en ogiltig IP-adress eller om enheten inte hittas, visas dialogrutan Välj skrivarkonfiguration, där du kan välja rätt drivrutin i listan över skrivare som stöds.

6 Klicka på **Alternativ** om du vill konfigurera någon av följande inställningar:

- **Språk** – Ange vilket språk som ska användas vid installationen.
- **Val av drivrutin (PDL)** - Välj minst en av följande drivrutiner: PostScript, PCL5c eller PCL6c. Grundinställningen är drivrutinen för PostScript. Mer information om val av drivrutin finns i *CentreWares skrivardrivrutiner* på sidan 1-3.

OBS! Denna inställning påverkar inte installationen av en skrivare som är tilldelad en nätverkskö.

- **Inställningar för drivrutin** - Markera ett av följande alternativ:
 - Dela skrivaren i nätverket (kräver Windows 2000/XP/Server 2003/Vista).
 - Omvandla skrivarens DNS-namn till en IP-adress.
 - Ställ in skrivaren som standardskrivare i Windows.

7 Stäng Alternativ genom att klicka på **OK**.

- 8 Klicka på **Installera**. Installationsprogrammet kopierar drivrutinfilerna, redigerar registret och lägger till skrivaren till arbetsstationen eller servern.

OBS! Om du inte har behörighet att installera en skrivare på den angivna servern, visas en inloggningsuppmaning. För att fortsätta installationen måste du ange ett giltigt användarnamn och lösenord.

- 9 Skärmen Installationen har slutförts visas. Gör något av följande:
- Klicka på **Ange kontakt/plats** och ange, granska eller redigera skrivaradministratörens namn, telefonnummer eller plats samt skrivarens placering.
 - Klicka på supportlänken om du vill få reda på hur man använder skrivaren.
- 10 Klicka på **Slutför** för att avsluta installationen.

OBS! Om installationen misslyckas, visas meddelandet Installationen misslyckades med tillämpliga felmeddelanden och förslag till åtgärd. Avsluta installationsförsöket genom att klicka på **Stäng**.

Att beakta när det gäller företagsegen teknik

Stora organisationer eller organisationer med särskilda krav på säkerhet, tillförlitlighet och fjärråtkomst använder ofta teknik som påverkar installationsprocessen. I detta avsnitt beskrivs kortfattat två tekniker som stöds av CentreWares skrivardrivrutiner – klustring och Citrix MetaFrame – samt hur guiden Lägga till skrivardrivrutin kan användas för att förbereda dessa miljöer för en fungerande definition av skrivaren.

Klustring

Klustring är en teknik som konfigurerar två eller flera servrar ("noder") så att de ska bete sig som en enda. Varje nod har tillgång till ett lagringsmedium ("klustret") där programmet eller data finns.

Klustring används vanligen för att förbättra feltoleransen eller balansera belastningen. Typiska tillämpningar av klustring är program eller funktioner som kräver praktiskt taget oavbruten drift, t.ex. produktionsrapportering i många tillverkningsmiljöer, där ett serverfel skulle kunna medföra återverkningar i hela leveranskedjan.

Skrivarservrar är en av många tillämpningar av klustring. Bland övriga märks webbtjänster, ftp-tjänster, filhantering och till och med hantering av vissa aspekter av Active Directory.

När ett kluster innehåller en skrivarserver, är det bara mappen för utskriftsbuffering som ligger i klustret. Skrivardrivrutinerna finns i noderna på sina normala platser. Om en nod faller ifrån, fortsätter utskriften med hjälp av de andra drivrutinerna som finns i en överlevande nod. Om den noden saknar rätt drivrutiner, kan det resultera i allt från brist på åtkomst till avancerade drivrutfunktioner till att det inte alls går att skriva ut.

Du använder guiden Lägga till skrivardrivrutin (se *Guiden Lägga till skrivardrivrutin* på sidan 2-8) när du ska installera skrivardrivrutiner i ett kluster.

Citrix MetaFrame

Citrix MetaFrame erbjuder företaget centraliserad programhantering och -distribuering. Program som publiceras till användare från en Citrix-server har en enda punkt för installation och underhåll, vilket förenklar administrationen. Genom värddatorfunktioner erbjuds åtkomst till aktuella operativplattformar och program till användare med ett stort antal olika typer av maskinvara och operativsystem, samtidigt som administratörerna får bättre kontroll.

En Citrix-server kan konfigureras för att "auto-skapa" en eller flera skrivare när en Windows-klient loggar in. Denna procedur gör klientens Windows-skrivare tillgängliga inom en Citrix-session. Om lämpliga drivrutiner inte finns på Citrix-servern, använder denna i stället en "universell" drivrutin. Användaren kan fortfarande skriva ut, men många av de funktioner som hör till CentreWares drivrutiner, t.ex. redovisning och häftesutskrift, är inte tillgängliga.

För att förebygga detta installeras CentreWares drivrutiner (Se *Guiden Lägga till skrivardrivrutin* on page 2-8) på en Citrix-server (eller på alla medlemmar i en Citrix-serverfarm) innan klienter som använder lokala skrivare baserade på dessa drivrutiner loggar in.

OBS! Drivrutinens namn (sträng) hos klienterna måste stämma med drivrutinens namn (sträng) hos Citrix-servern för att den ska kunna autoskapas korrekt under en Citrix-session. Om de inte stämmer, får användaren en "universell" drivrutin med färre funktioner.

Guiden Lägg till skrivardrivrutin

Guiden lägger in de begärda drivrutinerna på en Windows-utskriftsserver men skapar ingen kö och inget skrivarobjekt.

► Så här kör du guiden Lägg till skrivardrivrutin:

- 1 Leta rätt på listan med skrivare via sökvägen i respektive operativsystem:
 - Windows 2000 - Start > Inställningar > Skrivare
 - Windows XP - Start > Skrivare och fax
 - Windows Vista - Start > Kontrollpanelen > Maskinvara och ljud > SkrivareFönstret **Skrivare** eller **Skrivare och fax** öppnas.
- 2 Klicka på **Arkiv > Serveregenskaper**. Dialogrutan Egenskaper för Utskriftsserver visas.
- 3 Klicka på fliken **Drivrutiner**.
- 4 Klicka på **Lägg till**. Guiden Lägg till skrivardrivrutin visas.
- 5 Följ anvisningarna på skärmen.

Peka och skriv ut-installationer

Denna rutin förutsätter att en Xerox-maskin på en nätverksserver har installerats med lämpliga drivrutiner innan "Peka och skriv ut" utförs.

► Så här utför du Peka och skriv ut:

- 1 På klientens arbetsstation går du till önskad nätverksplats via **Mina nätverksplatser (Nätverk i Windows Vista)**. Bläddra till skrivaren.
- 2 Gör ett av följande:
 - Dubbelklicka på Xerox-maskinens ikon. Välj att installera drivrutinen när meddelandet visas.
-eller-
 - Högerklicka på Xerox-maskinens ikon. Välj att installera drivrutinen när meddelandet visas.
-eller-
 - Klicka på Xerox-maskinens ikon. Dra och släpp skrivarikonon till mappen Skrivare.
Guiden Lägg till skrivare öppnas.
- 3 Följ anvisningarna i guiden Lägg till skrivare. Lämpliga filer för Xerox-maskinen hämtas till klientens arbetsstation.

Installera drivrutiner i andra nätverk

Xerox installationsprogram för drivrutiner stöder Windows-nätverk. När du ska installera drivrutiner i andra nätverk, följer du proceduren i nätverkets operativsystem för att skapa utskriftsservrar, skrivare och köer. Det kan då hända att du kan använda Microsofts guide Lägg till skrivare när du ska installera drivrutiner på Windows-klienter och koppla klienterna till köer.

Konfigurera drivrutiner

För att använda CentreWares drivrutiner så effektivt som möjligt behöver du konfigurera dem så att de återspeglar de alternativ som finns i Xerox-maskinen. Drivrutinerna kan konfigureras på ett av följande sätt:

- Ställ in grundinställningarna för *enheten* och *dokumentet* i förväg, innan de distribueras för installation.
- Konfigurera tillvalsalternativen direkt på arbetsstationen.

Konfigurera tillvalsutrustning på arbetsstationen

Eventuellt vill du konfigurera tillvalsutrustning direkt på en arbetsstation. Det är möjligt att du kan konfigurera drivrutinsinställningarna *automatiskt* genom att använda funktionen för dubbelriktad kommunikation. Annars kan du välja inställningarna *manuellt* i varje enskild dialogruta.

OBS! Eventuellt behöver du administratörsbehörighet på arbetsstationen för att göra detta.

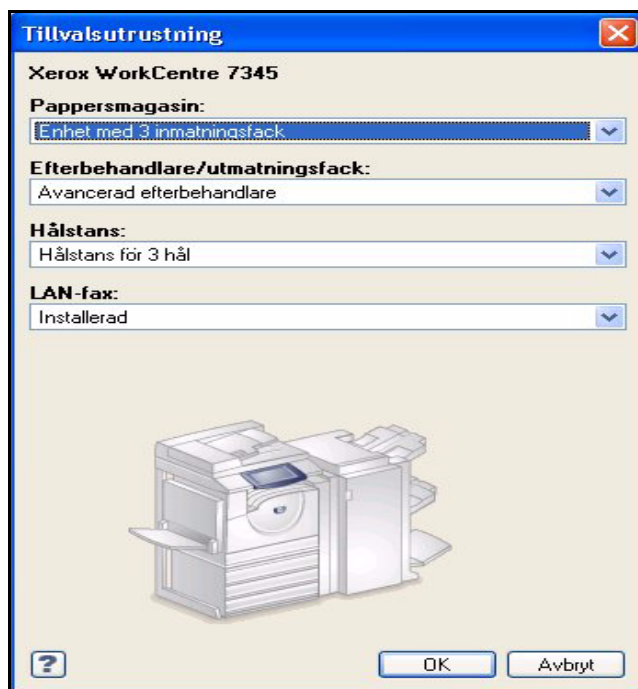
Konfigurera tillvalsutrustning automatiskt

Om du har ett TCP/IP-nätverk erbjuder Windows drivrutiner dubbelriktad kommunikation som ett alternativ. Drivrutinen kommunicerar med skrivaren genom nätverket och hämtar information från skrivaren. See *Om dubbelriktade drivrutiner* on page 2-14.

► Så här konfigurerar du tillvalsutrustning automatiskt:

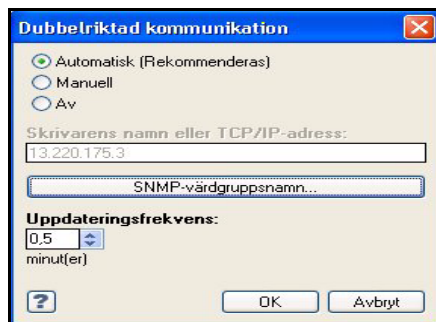
- 1 Leta rätt på listan med skrivare via sökvägen i respektive operativsystem:
 - Windows 2000 - Start > Inställningar > Skrivare
 - Windows XP - Start > Skrivare och fax
 - Windows Vista - Start > Kontrollpanelen > Maskinvara och ljud > Skrivare
 - Fönstret **Skrivare** eller **Skrivare och fax** öppnas.

- 2 Högerklicka på lämplig skrivarikon och välj **Egenskaper**. Klicka på fliken **Konfiguration**.



Figur 2-1: Fliken Konfiguration (dialogrutan Egenskaper)

- 3 Klicka på **Dubbelriktad**. Dialogrutan Dubbelriktad kommunikation öppnas.



Figur 2-2: Dialogrutan Dubbelriktad kommunikation

- 4 Ange Enhetsnamn eller TCP/IP-adress.
- 5 Aktivera dubbelriktad kommunikation genom att välja **På**.
- 6 Klicka på **OK**. Dubbelriktad kommunikation aktiveras. Knappen *Status* visas på fliken *Papper/ Utmatning* i drivrutinen. Genom att klicka på *Status* får du aktuell skrivarinformation. Se *Om dubbelriktade drivrutiner* på sidan 2-14.

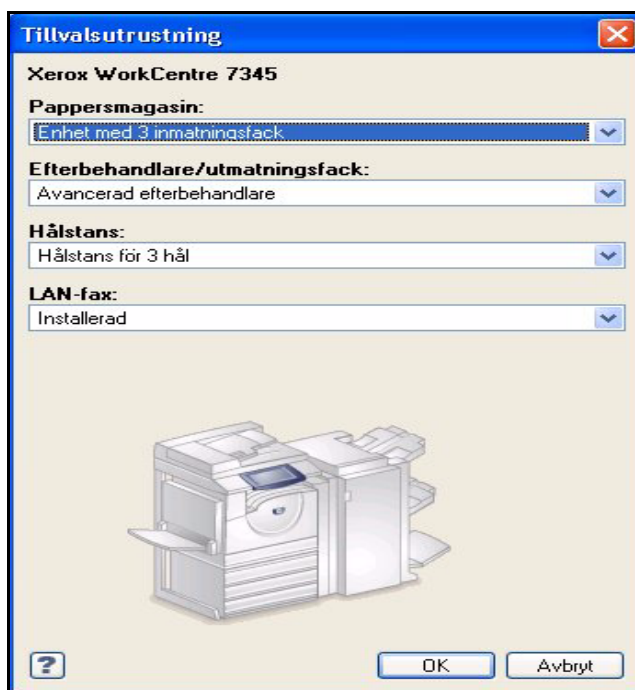
OBS! Om du vill ändra SNMP-värdgruppsnamnet klickar du på **SNMP-värdgruppsnamn**. Skrivarnamnet måste ändras så att det stämmer med detta namn för att dubbelriktad kommunikation ska vara tillgänglig.

Konfigurera tillvalsutrustning manuellt

Om nätverksmiljön inte stöder dubbelriktad kommunikation kan du konfigurera tillvalsutrustning manuellt. Se *Dubbelriktade drivrutiner* on page 2-15 för att se om nätverksmiljön stöds.

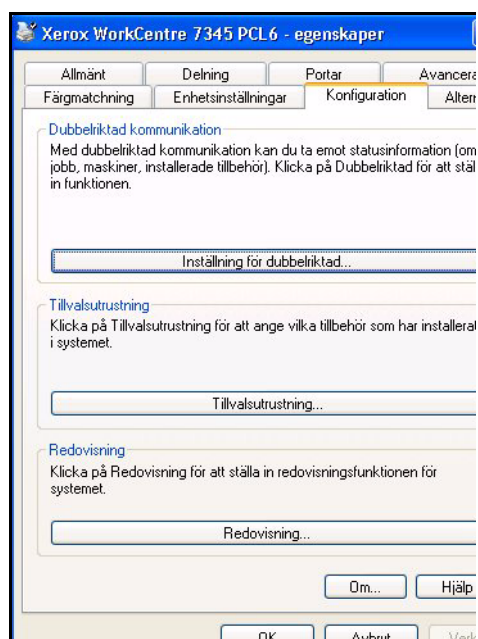
► Så här konfigurerar du tillvalsutrustning manuellt:

- 1 Leta rätt på listan med skrivare via sökvägen i respektive operativsystem:
 - Windows 2000 - Start > Inställningar > Skrivare
 - Windows XP - Start > Skrivare och fax
 - Windows Vista - Start > Kontrollpanelen > Maskinvara och ljud > SkrivareFönstret **Skrivare** eller **Skrivare och fax** öppnas.
- 2 Högerklicka på tillämplig skrivarikon och välj **Egenskaper**.
- 3 Klicka på fliken **Konfiguration**.



Figur 2-3: Fliken Konfiguration (dialogrutan Egenskaper)

- 4 Klicka på **Tillvalsutrustning** och välj de tillval som har monterats på Xerox-maskinen.



Figur 2-4: Dialogrutan Tillvalsutrustning

- 5 Spara inställningarna och stäng dialogrutan genom att klicka på **OK** två gånger.
- 6 Stäng fönstret Skrivare och fax.

Om dubbelriktade drivrutiner

Genom dubbelriktad kommunikation kan skrivardrivrutinen kommunicera med skrivaren via nätverket. Skrivardrivrutinerna för Windows 2000/XP/Server 2003/Vista kan ge TCP/IP-nätverk dubbelriktad kapacitet.

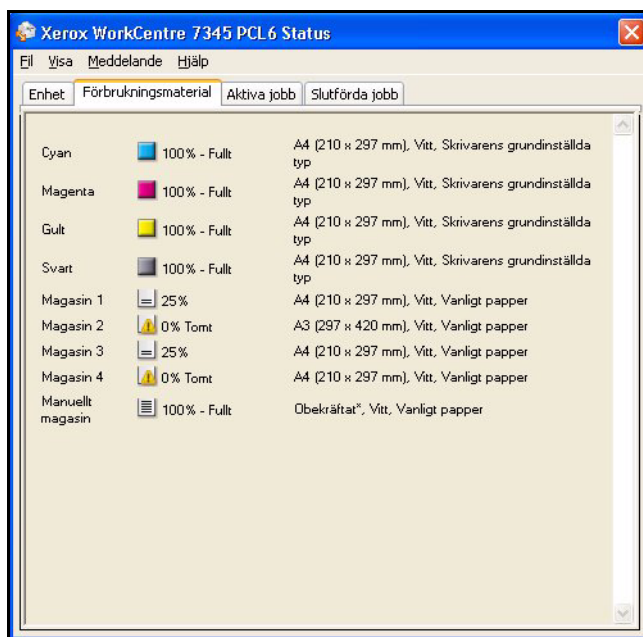
Efter den första inställningen uppdaterar den dubbelriktade kommunikationen automatiskt drivrutinen med skrivarens installerade alternativ och rapporterar specifik information om Xerox-skrivarens driftstatus, aktiva jobb, slutförda jobb och pappersstatus.

OBS! Om nätverkskommunikation tillfälligt inte är tillgänglig, eller om den inte har konfigurerats på rätt sätt för skrivaren, nätverket eller arbetsstationen, visas inte informationen om den dubbelriktade kommunikationen.

Dialogrutan Status

Dialogrutan Status visar status för Xerox-maskinen samt specifik information om utskriften. Du kan kontrollera status på upp till 25 aktuella jobb i utskriftskön eller status på slutförda jobb. Du använder denna dialogruta för att kontrollera egenskaperna hos papperet som fyllts på i de olika magasinerna i skrivaren samt nivån på papper i magasinerna. Du kan också använda dialogrutan för att kontrollera att skrivaren fungerar på rätt sätt.

Du öppnar dialogrutan Status genom att klicka på **Fler status** längst ned i alla flikfönster.



Figur 2-5: Dialogrutan Status - fliken Förbrukningsvaror

Dubbelriktade drivrutiner

Operativsystem som stöds

Dubbelriktade drivrutiner stöds för följande Microsoft-operativsystem:

Windows 2000 (Professional, Server, Advanced Server)

Windows XP (Home, Professional)

Windows Server 2003 (Server, Enterprise Server)

Windows Vista (Home, Business, Enterprise, Server)

Klientbaserad användning

Dubbelriktade drivrutiner som är installerade på en arbetsstation kommunicerar med Xerox-system på följande sätt:

Enhetsinställningar	SNMP över TCP/IP
Jobbövervakning	SNMP över TCP/IP
Jobbhistorik	SNMP över TCP/IP
Enhetsstatus	SNMP över TCP/IP
Enhetskonfiguration	Microsoft-funktionen Peka och skriv ut

Serverbaserad användning

Dubbelriktade drivrutiner som installeras på en server kommunicerar med Xerox-maskiner via SNMP över TCP/IP eller SNMP över IPX/SPX.

Data som är tillgängliga i serverbaserade drivrutiner uppdateras inte regelbundet. När konfigurationsändringar görs måste drivrutinen öppnas igen för att känna av ändringarna.

Avinstallera drivrutiner för Windows

OBS! Innan du avinstallerar CentreWares drivrutiner för Windows, måste du kontrollera att Xerox-maskinen som du tar bort inte är den grundinställda skrivaren. Om den är det, måste du välja en annan grundinställd skrivare.

För Windows 2000/XP/Server 2003/Vista

► Så här avinstallerar du drivrutinerna för Windows 2000, XP, Server 2003 och Vista:

- 1 Leta rätt på listan med skrivare via sökvägen i respektive operativsystem:
 - Windows 2000 - Start > Inställningar > Skrivare
 - Windows XP - Start > Skrivare och fax
 - Windows Vista - Start > Kontrollpanelen > Maskinvara och ljud > Skrivare
- 2 Fönstret **Skrivare** eller **Skrivare och fax** öppnas.
- 3 Högerklicka på ikonen för skrivaren som du vill ta bort och välj **Ta bort**.
Ett bekräftelsemeddelande visas.
- 4 Klicka på **Ja** för att ta bort drivrutinen.
- 5 Upprepa steg 2 och 3 för alla skrivarobjekt som använder den drivrutin som ska avinstalleras.
Exempel: Du ska avinstallera PCL6c-drivrutinerna för ett visst Xerox-system. Om skrivarfönstret har ikoner för flera förekomster av den skrivaren, måste du ta bort allihop innan du fortsätter.
- 6 Vi rekommenderar att du startar om datorn.
- 7 Leta rätt på listan med skrivare via sökvägen i respektive operativsystem:
 - Windows 2000 - Start > Inställningar > Skrivare
 - Windows XP - Start > Skrivare och fax
 - Windows Vista - Start > Kontrollpanelen > Maskinvara och ljud > SkrivareFönstret **Skrivare** eller **Skrivare och fax** öppnas.
- 8 Högerklicka i ett tomt område i mappen. En rullgardinsmeny visas.
- 9 Klicka på **Serveregenskaper**. Dialogrutan *Egenskaper* öppnas.
- 10 Klicka på fliken **Drivrutiner**.
- 11 Markera den drivrutin som du vill ta bort.
- 12 Klicka på **Ta bort**. Drivrutinen tas bort.
- 13 Starta om arbetsstationen.

Kapitel 3

Funktioner i skrivardrivrutinen

Om du använder CentreWares drivrutiner har du ett ovärderligt verktyg som hjälper dig att spara tid och öka din produktivitet. Här finns mer än 35 funktioner, beroende på vilken drivrutin och vilken tillvalsutrustning som har installerats.

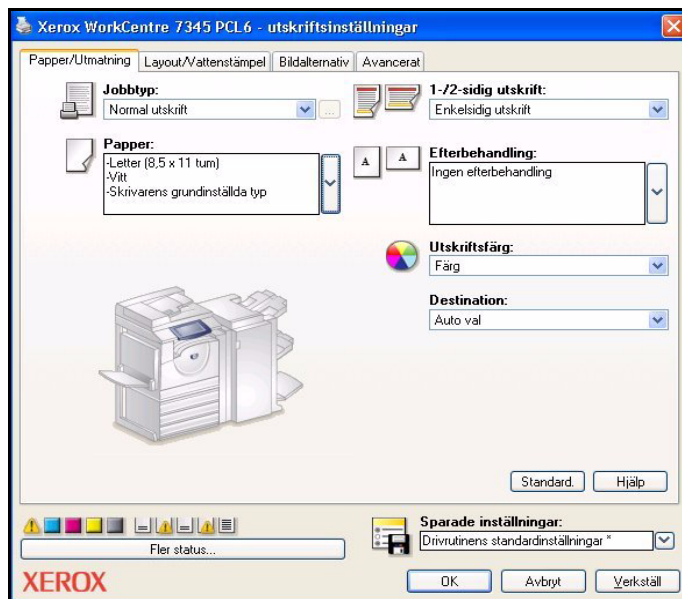
Hjälpavsnitten är den huvudsakliga informationskällan till drivrutinerna. Du kommer till hjälpavsnitten genom att klicka på Hjälp i drivrutinen.

Avsnitt i kapitlet:

- *Drivrutinens struktur* 3-2
- *Flikar* 3-3
- *Drivrutinens hjälpsystem* 3-5

Drivrutinens struktur

Drivrutinens funktioner finns på följande flikar: Papper/Utmatning, Layout/Vattenstämpel, Bildalternativ, Avancerat.



Figur 3-1: Skrivardrivrutin - gränssnitt

Funktionerna på flikarna är ordnade så att de oftast använda funktionerna visas när du öppnar drivrutinen. Det finns små ikoner intill funktionerna så att du snabbt kan hitta dem du söker. Genom att klicka på ikonen kan du gå igenom listan med alternativ för den funktionen. Alternativt kan du använda rullgardinsmenyn för att se alternativen.



När du väljer vissa funktioner döljs andra. När du klickar på informationsikonen visas ett fönster som förklarar varför funktionen inte är tillgänglig eller varför den är begränsad till ett visst val av alternativ.

Flikar

Funktionerna på drivrutinens flikar varierar beroende på typ av drivrutin och tillvalsutrustning.

Allmänna flikar

Dessa flikar når du via programmets dialogruta för utskrift. Ändringar som du gör på flikarna är tillfälliga och gäller bara det aktuella dokumentet och programmet.

Papper/Utmatning

På fliken *Papper/Utmatning* finns de funktioner som används mest. Du kan till exempel välja om du vill skriva ut på båda sidor av papperet, välja ett visst material att skriva ut på eller fördröja utskriften till en viss tid, som du själv anger. På fliken *Papper/Utmatning* finns även alternativ för efterbehandling, bland annat häftning, falsning, håslagning eller andra alternativ, beroende på vilken efterbehandlare som är installerad.

Layout/Vattenstämpel

På fliken *Layout/Vattenstämpel* finns alla funktioner som gäller sidlayout och vattenstämplar. Du kommer till *Redigering av vattenstämpel* från dialogrutan *Vattenstämpel*, och där kan du skapa och anpassa text eller bild som ska ingå i vattenstämpeln.

Bildalternativ

På fliken *Bildalternativ* finns funktioner som har att göra med bildmanipulering, t.ex. Förstora/förminska, Ljusare/mörkare och Invertera bild.

Avancerat

På fliken *Avancerat* finns alla funktioner som sällan ändras när de väl har ställts in, till exempel Försättsark, Begär förskjutning, alternativ för TrueType-fonter.

Status

Om du har aktiverat dubbelriktad kommunikation för skrivardrivrutinen läggs området *Status* till längst ned på alla flikar. När du klickar på *Fler Status* öppnas dialogrutan *Status* där du får information om skrivarens driftsstatus samt om utskrifter. Se *Dialogrutan Status* på sidan 2-14.

Flikar för grundinställningar

Flikarna för grundinställningar kommer du åt via mappen Skrivare. Eventuellt behöver du administratörsbehörighet. Leta rätt på listan med skrivaren i lämplig sökväg för operativsystemet:

- Windows 2000 - Start > Inställningar > Skrivare
- Windows XP - Start > Skrivare och fax
- Windows Vista - Start > Kontrollpanelen > Maskinvara och ljud > Skrivare

Fönstret **Skrivare** eller **Skrivare och fax** öppnas. Högerklicka på skrivarikonen och välj **Egenskaper** på menyn. Drivrutinens dialogruta öppnas. Drivrutinsinställningarna i denna dialogruta är grundinställningar. Alla *allmänna flikar* i programmets utskriftsfönster är tillgängliga, liksom vissa andra flikar, till exempel fliken *Konfiguration* och fliken *Enhetsinställningar*.

Dialogrutan *Konfiguration* innehåller flera knappar (beroende på Xerox-maskinens modell): Dubbelriktad, Tillvalsutrustning, Redovisning och Om. Varje knapp öppnar en dialogruta där du kan konfigurera drivrutinen.

- Med *Dubbelriktad kommunikation* aktiverar du dubbelriktad kommunikation. Då får du information om utskriften, Xerox-maskinen och papperets status. Se *Om dubbelriktade drivrutiner* på sidan 2-14.
- Med *Tillvalsutrustning* konfigurerar du själv drivrutinen med antal pappersmagasin och tillvalsutrustning – t.ex. efterbehandlare och fax – som finns på Xerox-maskinen.
- *Redovisning* - här ställer du in drivrutinen för användning av redovisningsfunktioner. Mer information finns i avsnittet Redovisning i drivrutinens hjälpsystem.
- *Om* visar drivrutinens versionsnummer. Xerox personal kan behöva veta det numret när du söker deras hjälp.

På fliken *Enhetsinställningar* finns funktioner för fontinställningar och PostScript-inställningar.

Drivrutinens hjälpsystem

Hjälpavsnitten är den huvudsakliga informationskällan till drivrutinerna. På varje flik i drivrutinen finns det en hjälpknapp så att du enkelt kommer åt hjälpavsnitten. Via den knappen får du information om alla funktioner på den fliken eller på någon annan flik. Bland de praktiska funktionerna i hjälpsystemet finns menyn *Så här...* för varje funktion; till exempel Så här skriver du ut ett häfte, Så här aktiverar/avaktiverar du försättsark, Så här skriver du ut stordior och Så här spårar du användning av skrivare efter konto.

Kapitel 4

Installera Xerox Fonthantering

Xerox Fonthantering är ett verktyg som används för hantering av fonter på en nätverksskrivare. Du kan göra upp fontlistor och ändra dem för skrivarna. Exempel: Om du ibland använder specialfonter som inte är direkt tillgängliga på skrivaren, kan du använda Xerox Fonthantering för att ladda ner de fonterna till skrivarna. Med programmet kan du visa, skriva ut samt ladda ner fonter till skrivare och exportera ej inbyggda fonter till en fil. Du kan också underhålla skrivarlistor för fonthantering.

Avsnitt i kapitlet:

- *Installera Xerox Fonthantering* 4-2
- *Öppna Xerox Fonthantering* 4-2
- *Använda Xerox Fonthantering*..... 4-2
- *Avinstallera Xerox Fonthantering* 4-3

Installera Xerox Fonthantering

► Så här installerar du programmet:

- 1 Sätt i *cd-skivan CentreWare utskrift- och faxtjänster* i lämplig enhet. Programmet AutoRun startas.
- 2 Klicka på **Verktyg och funktioner**.
- 3 Klicka på **Installera verktyg för fonthantering**.
- 4 Installationsguiden startar. Klicka på **Nästa**.
- 5 Acceptera licensavtalet genom att markera motsvarande alternativknapp. Klicka på **Nästa**.
- 6 Skriv in användarnamn och företag.
- 7 Ange vilka som ska ha tillgång till programmet. Klicka på **Nästa**.
- 8 Ange önskad typ av installation: **Fullständig** eller **Anpassad**. Klicka på **Nästa**.
- 9 Starta installationen av programmet på arbetsstationen genom att klicka på **Installera**.
- 10 Stäng installationsguiden genom att klicka på **Slutför**.

Installationen är klar.

Öppna Xerox Fonthantering

► Så här öppnar du programmet i Windows-miljö:

Klicka på **Start > Program > Xerox Fonthantering > Fonthanteringsprogram** i Windows 2000, eller **Start > Alla program > Xerox Fonthantering > Fonthanteringsprogram** i Windows XP/Server 2003/Vista.

Använda Xerox Fonthantering

Hjälpssystemet är den huvudsakliga informationskällan för fonthanteringen. Du kommer till hjälpssystemet via knappen **Hjälp**. Där finns funktionsbeskrivningar och stegvisa anvisningar.

Avinstallera Xerox Fonthantering

Om du vill avinstallera Xerox Fonthantering använder du guiden *Lägg till/ta bort program* i Kontrollpanelen. Om du har tillgång till *cd-skivan CentreWare utskrift- och faxtjänster*, kan du ändra och reparera Xerox Fonthantering.

► Så här avinstallerar du programmet:

- 1 Leta rätt på listan med skrivare i lämplig sökväg för operativsystemet:
 - Windows 2000 - Start > Inställningar > Kontrollpanel > Lägg till eller ta bort program
 - Windows XP och Server 2003 - Start > Kontrollpanel > Lägg till eller ta bort program
 - Windows Vista - Startknappen > Kontrollpanelen > Program > Program och funktioner > Avinstallera ett programDialogrutan där du installerar, ändrar och avinstallerar program öppnas.
- 2 Välj Xerox Fonthantering.
- 3 Följ anvisningarna för att ta bort Xerox Fonthantering.

► Så här reparerar du verktyget:

Med detta alternativ reparerar du saknade eller skadade filer, genvägar och registerposter.

- 1 Sätt i *cd-skivan CentreWare utskrift- och faxtjänster* i cd-romenheten.
- 2 Klicka på **Tjänster och verktyg för administration > Installera programmet Fonthantering**. Installationsguiden startar. Klicka på **Nästa**.
- 3 Välj **Reparera**. Klicka på **Nästa**.
- 4 Klicka på **Installera**.
- 5 Avsluta guiden genom att klicka på **Slutför**.

Kapitel 5

Installera TIFF-sändningsverktyget

Med TIFF-sändningsverktyget kan du sända TIFF-filer (Tagged Image File Format) och PDF-filer (Portable Document Format) direkt till en Xerox-maskin för utskrift.

Den största fördelen med detta verktyg är att det inte lägger till extra PostScript-information i den skickade filen (kallas även PostScript-wrapper). I stället skickas TIFF- och PDF-filerna som utskriftsklara filer. Det medför att maskinens rasterbildbehandlare kan behandla TIFF- och PDF-filer mycket snabbt.

Avsnitt i kapitlet:

- *Krav på arbetsstationer* 5-2
- *Installera TIFF-sändningsverktyget* 5-3
- *Öppna TIFF-sändningsverktyget* 5-3
- *Avinstallera TIFF-sändningsverktyget* 5-4

Krav på arbetsstationer

TIFF-sändningsverktyget kan användas på arbetsstationer som uppfyller följande krav:

- Windows 2000
- Windows XP
- Windows Vista
- 4 MB ledigt hårddiskutrymme

Installera TIFF-sändningsverktyget

Följ anvisningarna nedan när du installerar TIFF-sändningsverktyget på en Windows-arbetsstation.

► Så här installerar du TIFF-sändningsverktyget:

- 1 Sätt i *cd-skivan CentreWare utskrift- och faxtjänster* i lämplig enhet. Programmet AutoRun startas.
- 2 Klicka på **Verktyg och funktioner**.
- 3 Klicka på **Installera TIFF Sändningsverktyg**.
- 4 Klicka på **Nästa** på skärmen som visas i installationsguiden.
- 5 Läs programvarulicensen och klicka på **Ja**.
- 6 Skriv in ditt namn och företag. Klicka på **Nästa**.
- 7 Klicka på **Nästa** i dialogrutan Välj destination.
- 8 Klicka på **Nästa** i dialogrutan Välj programmapp.
- 9 Klicka på **Slutför**. CentreWares TIFF-sändningsverktyg är klart för användning.

Öppna TIFF-sändningsverktyget

► Så här öppnar du programmet från datorn:

Välj **Start > Program > Xerox CentreWare > CentreWares TIFF-sändningsverktyg** (Windows 2000) eller **Start > Alla program > Xerox CentreWare > CentreWares TIFF-sändningsverktyg** (Windows XP/Server 2003/Vista).

Använda TIFF-sändningsverktyget

Hjälpssystemet är den huvudsakliga informationskällan för TIFF-sändningsverktyget. Du kommer till hjälpssystemet via knappen Hjälp. Där finns funktionsbeskrivningar och stegvisa anvisningar.

Avinstallera TIFF-sändningsverktyget

Följ anvisningarna nedan när du avinstallerar TIFF-sändningsverktyget från en Windows-arbetsstation.

► Så här avinstallerar du TIFF-sändningsverktyget:

- 1 Leta rätt på listan med skrivare via sökvägen i respektive operativsystem:
 - Windows 2000 - Start > Inställningar > Kontrollpanel > Lägg till/ta bort program
 - Windows XP och Server 2003 - Start > Kontrollpanel > Lägg till eller ta bort program
 - Windows Vista - Startknappen > Kontrollpanelen > Program > Program och funktioner > Avinstallera ett program

Dialogrutan där du installerar, ändrar och avinstallerar program öppnas.

- 2 Följ anvisningarna i programmet för att ta bort TIFF-sändningsverktyget från datorn.

Kapitel 6

Problemlösning

Program-, maskin- och nätverksfel kan uppstå i flera olika situationer. I många fall kan du lösa problemet helt enkelt genom att starta om programmet, datorn eller skrivaren. Detta kapitel behandlar några av de vanligaste problemen och de oftast ställda frågorna som berör CentreWares drivrutiner och utskrift på Xerox-maskiner.

Avsnitt i kapitlet:

- *Lösa ett problem* 6-2
- *Vanliga problem* 6-3
- *Vanliga frågor* 6-6

Lösa ett problem

När ett problem uppstår, antecknar du felmeddelandena och samlar information som beskriver problemet. Följande metod för problemlösning rekommenderas:

- Beskriv problemet noga. När, var och hur uppstår problemet?
- Försök att upprepa felet. Kan du få det att alltid inträffa under samma omständigheter, eller händer det bara ibland?
- Fråga andra användare om de har upplevt problemet och gör noteringar om när fel uppstår.
- Undersök noteringarna och leta efter trender och återkommande omständigheter som kan ha att göra med problemet. Uppstår problemet exempelvis bara på en viss skrivare eller i en viss konfiguration av arbetsstation/nätverk?
- Läs produktinformationen, inklusive README-filerna och avsnittet om problemlösning, för att se om liknande problem har beskrivits.

Om du inte hittar orsaken till eller en lösning på problemet, bör du kontakta Xerox Kundtjänst och rapportera felet. Uppge all information du har för att beskriva problemet.

Vanliga problem

Detta avsnitt behandlar några vanliga problem som gäller programmens och drivrutinernas funktion.

Utskrift med Adobe Acrobat

Alla versioner av Adobe Acrobat har visat sig ha någon form av bristfälligt resultat vid utskrift från en PCL-drivrutin. Ojämna rader, slumpmässigt avstånd mellan tecken och förlust av data har kunnat iakttas på olika PDF-dokument. Därför rekommenderas CentreWares drivrutin för PostScript för Acrobat PDF-filer.

Häften och Flera upp (N-upp)

Vissa program kan inte hantera häften eller funktionen Flera upp.

- Kopplade dokument i Microsoft Word kan inte skrivas ut som häften eller med Flera upp.
- Du behöver eventuellt återställa inställningarna av Häften eller Flera upp innan du sparar dokumenten. Vissa program, som Microsoft Word 97, sparar inställningen för skalning tillsammans med dokumentet. När dokumentet senare öppnas kan text och grafik skrivas ut i ett förminskat format, om du inte före utskriften återställer alternativet **N-upp** till 1 sida upp på fliken Layout/Vattenstämpel i drivrutinen. Det är i allmänhet bäst att återställa detta alternativ till 1 sida upp innan du sparar och stänger dokument.
- I Corel Draw version 8 kan det hända att N-upp och utskrift av häften inte fungerar korrekt.
- Använd PCL Rasterläge för att skriva ut stora dokument med N-upp eller häfteslayout om de inte skrivs ut korrekt i vektorläge.

Eurotecknet

Xerox fontfamilj Euro skapades för att underlätta utskrift av tecknet i fonter som ännu inte har egna eurotecken. Xerox Euro finns i varierande stilar och storlekar som är framtagna för att fungera tillsammans med de vanligaste fonterna. I många stilar har eurotecknet både en numerisk bredd som överensstämmer med standardutformningsreglerna för eurotecknet, och en designad variant av tecknet som mer liknar resten av tecknen i fonten. Om du vill använda den symbolen ställer du in fonten på Xerox Euro och trycker på den tangent som motsvarar den stil som används.

- Xerox eurofonter finns på *cd-skivan CentreWare utskrift- och faxtjänster* i mappen ...\\Windows\\Fonts.
- Ytterligare information och anvisningar om fontinstallation finns på Xerox webbplats www.xerox.com.

OBS! Med gratis uppdateringar till Windows 2000 kan användare skriva och visa eurotecknet i program som kan hantera tecknet.

- Om fonterna på skrivaren du använder inte innehåller eurotecknet, skrivs en ruta ut i stället. Ett sätt att kringgå problemet är att sända eurofonter till skrivaren i form av bitmappade bilder.
- För PCL-drivrutiner markerar du alternativet **Sänd alltid till skrivare** i CentreWares PCL-drivrutin när eurotecknet ska skrivas ut. Om problemet kvarstår, använder du alternativet **Sänd som grafik**.

PDF-utskrift

Utskrift av en stor PDF-fil kan leda till utskrift av felkontrollark eller bara ett försättsark. I så fall kan du skriva ut PDF-filen med PostScript-drivrutinen eller försöka skriva ut den med LPR.

Microsoft-program

Excel

- För att byta jobbtyp för ett visst dokument måste du ställa in jobbtypen från Microsoft Excel (dialogrutan Utskriftsformat). Ändringar av jobbtypen för ett enskilt dokument verkställs inte om du går till CentreWares drivrutin från mappen Skrivare.
- Excel genererar flera utskriftsjobb i stället för flera kopior av ett enskilt dokument. Detta kan leda till sämre prestanda och att vissa funktioner, t.ex. Provutskrift, inte kan användas. Avmarkera alternativet Sortera i Excel. Då sorterar drivrutinsinställningen korrekt.
- Excel har ibland problem med dokument som innehåller både stående och liggande dokument. Du kan ibland lösa problemet genom att välja en annan drivrutin och sedan välja den ursprungliga drivrutinen på nytt.

PowerPoint

Funktionen i Microsoft PowerPoint som optimerar svartvit utskrift kan ge oönskade resultat när Raster är markerat som Grafikläge i CentreWares PCL-drivrutiner. Välj inte alternativet svartvitt i PowerPoint om du vill göra rasttrade utskrifter.

Provutskrift stöds inte i FrameMaker

Vissa program genererar utskriftsdata som är avsedda för *sidskrivare* snarare än för *dokumentskrivare*, t.ex. WorkCentre Pro- och WorkCentre-serien. När utskriftsdata sänds i detta format skriver både WorkCentre Pro- och WorkCentre-maskiner ut det första exemplaret i en **Provsats** men de resterande exemplaren raderas. Det finns inget känt sätt att kringgå detta problem.

Vattenstämplar

Förhandsgranskningen av en vattenstämpel ger inte en exakt kopia av den utskrivna vattenstämpeln under alla förhållanden. Detta beror huvudsakligen på font- och/eller upplösningsskillnader mellan skärmen och skrivaren. Användning av motsvarande TrueType-fonter i stället för de i skrivaren inbyggda fonterna kan minimera skillnaderna.

Med vissa program kan det verka som om CentreWares PCL-drivrutiner skriver ut vattenstämplar i förgrunden även när bakgrundsalternativet har markerats i drivrutinen. Detta beror på de olika metoderna som programmen använder för att skicka data till skrivaren.

WordPerfect

- Om du får problem med att häfta flera jobb som separata dokument med WordPerfect 8.x, ska du installera WordPerfects service pack som finns på www.corel.com.
- Jobbtypen Provutskrift fungerar inte med WordPerfect 8.x för Windows.
- Pappersformaten B4 JIS, B4 ISO, B6 och A6 fungerar inte med WordPerfect 8.x för Windows.
- Skalningsalternativet i WordPerfect version 7, 8, och 9 åsidosätter alternativet Förminskning/förstoring i CentreWares drivrutiner. Använd skalningsfunktionen på egenskapssidan Skriv ut/Anpassa för att ändra skalan i stället för skalningsalternativen i CentreWares funktion Förminskning/förstoring.
- Med WordPerfect 6.1 skrivs inte fonten Playbill ut på rätt sätt när alternativet Använd skrivarens fonter är valt, eftersom skrivaren inte stöder fonten Playbill.

Vanliga frågor

■ Hur får jag tag på drivrutiner för utskrift?

Skrivardrivrutiner finns på *cd-skivan CentreWare utskrift- och faxtjänster* och kan även hämtas på Xerox webbplats på www.xerox.com. Se *Hämta CentreWares drivrutiner* på sidan 1-4 för mer information.

■ Hur bestämmer jag vilken drivrutin jag behöver?

Du behöver följande information för att fastställa lämplig drivrutin:

- Xerox-modell, t.ex. WorkCentre 5665
- Operativsystem, t.ex. Windows XP
- Typ av drivrutin, t.ex. PostScript eller PCL

Kapitel 7

Snabbguider för drivrutiner

I det här kapitlet finns snabbguider till drivrutinerna. Korten kan skrivas ut separat och användas som referens. Observera att korten har text på båda sidor och är avsedda att skrivas ut dubbelsidiga.

Avsnitt i kapitlet:

- *Funktionsfakta – en snabbguide som beskriver vissa utskriftsalternativ, till exempel vattenstämplar, häften och häftning.*
- *Funktionsöversikt – två snabbguider, en för PostScript och en för PCL, som du kan använda för att hitta de många utskriftsalternativen i drivrutinen som förenklar utskriften.*

Negativ bild

> Fliken Bildalternativ



Alternativet Negativ bild omvandlar svarta områden på en bild till vita och omvänt samt mörkgrå områden till ljusgrå.

Alternativet är användbart vid utskrift av dokument med övervägande mörk bakgrund och/eller ljus text och ljusa bilder (endast PostScript).

Skyddad utskrift

> Fliken Papper/Utmätning > Jobbtyp



Du kan välja att låta dokumentet i Xerox-skrivaren vara utskrivet tills du är klar att hämta det. Välj *Skyddad utskrift* i

listan Jobbtyp. Klicka sedan på knappen *Inställning...*. Ange en kod för skyddad utskrift i dialogrutan. Sedan kan du göra andra val i drivrutinen och därefter skicka dokumentet till skrivaren. Dokumentet förblir utskrivet tills du går till skrivaren och anger ditt lösenord.

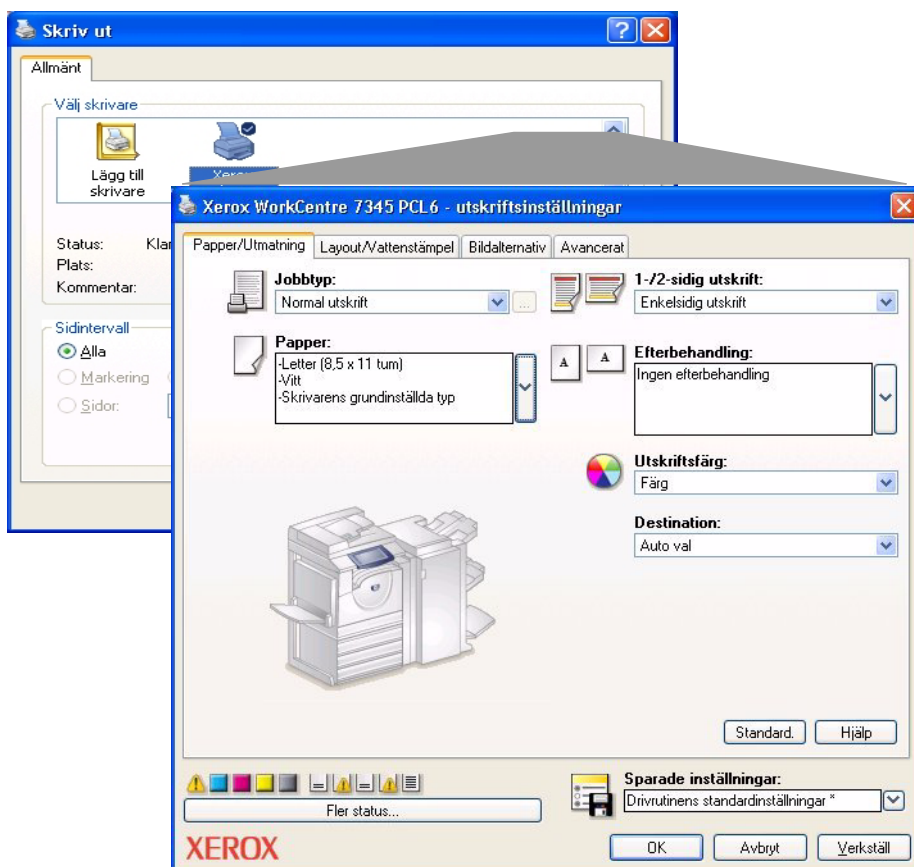
Sparade inställningar

> Längst ned i alla flikfönster



I vissa Xerox-drivrutiner kan du spara inställningarna för en utskrift genom att klicka på *Spara...* i gruppporten *Sparade inställningar*.

När du behöver använda inställningarna igen, klickar du på *Hämta...* i gruppporten *Sparade inställningar* och väljer namnet på den sparade inställningen på rullgardinsmenyn *Jobbinsällningar*. Drivrutinen uppdateras med alla sparade inställningar och du kan nu skriva ut.



Observera att bilden nedan endast är ett exempel. Drivrutimbilderna och alternativen kan skilja sig något mellan maskinerna beroende på operativsystem och maskinmodell.

Funktioner i drivrutinen

Häften

> Fliken Layout/Vattenstämpel



Med alternativet Häften kan du skriva ut dokument som små häften. Två documentsidor skrivs ut på var sida av varje ark. Sidorna placeras så att de kommer i rätt nummerföljad när arken viks så att de bildar ett häfte. Om du har motsvarande typ av efterbehandlare installerad, kan du välja att få häftet vikt och häftat.

Fax

> Fliken Konfiguration



Med faxfunktionen kan du använda kommandot Arkiv > Skriv ut i alla program för att formatera och skicka fax från alla arbetsstationer i nätverket. Xerox-systemet skickar vidare dokumentet från arbetsstationen till mottagaren.

Häftning

> Fliken Papper/Utmatning
> Efterbehandling



Du kan använda en eller flera häftklamrar beroende på materialformatet och på vilken typ av efterbehandlare som har installerats.



1 häftklammer - En klammer placeras i övre vänstra hörnet på både stående och liggande dokument.



2 klamrar - En andra klammer placeras på samma sida i dokumentet.



Häften - Två klamrar placeras längs falsen för bindning av häftet.

Avdelare för stordior

> Fliken Papper/Utmatning > Papper



Med detta alternativ kan du skriva ut avdelare mellan stordior. Välj *Välj papper*, sedan *Omslag och Avancerat...* när du ska välja avdelare för stordior.

Spegelvänd bild

> Fliken Bildalternativ



Med alternativet **Spegelvänd bild** vänds bilden från vänster till höger. På så sätt spegelvänds bilden och tillhörande text. Det är som att vända en utskriven stordia och titta på baksidan (endast PostScript).

Redovisning

> Fliken Konfiguration



Med Redovisning i CentreWare kan du se hur Xerox-systemet används av enskilda personer eller kontonummer.

Redovisningssystemet samlar in och lagrar redovisningsuppgifter allt eftersom jobb kommer in, och kostnaderna loggas automatiskt vid utskrift. (Xerox Nätverksredovisning är bara tillgänglig på vissa Xerox WorkCentre Pro-modeller.)

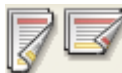
Dubbelsidig utskrift

> Fliken Papper/Utmatning

Med dubbelsidig utskrift kan du skriva ut på båda sidor av ett ark. Följande alternativ finns:



Enkelsidig utskrift - Utskrift på en sida av arket.



Dubbelsidig utskrift - Utskrift på båda sidor av arket. När du ska se den andra sidan av papperet vänder du det längs långsidan.



Dubbelsidig utskrift, vänd vid kortsida - Utskrift på båda sidor av arket. När du ska se den andra sidan av papperet vänder du det längs kortsidan.

Anpassa till nytt pappersformat

> Fliken Layout/Vattenstämpel



Med funktionen **Anpassa till nytt pappersformat** kan du ändra storleken på en dokumentsida så att den passar material med annat format samtidigt som originaldokumentets utseende och formatering bibehålls.

Försättsblad

> Fliken Avancerat > Papper/Utmatning



Ett försättsark är en extra avdelare som skrivs ut tillsammans med jobben. På försättsarket står namnet på Xerox-skrivaren och ditt användarnamn i nätverket. Försättsark används för att skilja utskrivna jobb åt i utmatningsfacken och gör det enklare att identifiera jobb när de ligger bland dokument som har sänts av olika nätverksanvändare.

Spara till brevlåda

> Fliken Papper/Utmatning > Jobbtyp



Med **Spara till brevlåda** kan du lagra jobbet på skrivarens hårddisk så att det kan skrivas ut på begäran via maskinens kontrollpanel eller CentreWare Internetjänster. När du väljer den här jobbtypen visas dialogrutan **Spara till brevlåda**, där du kan tilldela jobbet ett jobbnamn och skriva ut och spara det om du vill.

Vattenstämpel

> Fliken Layout/Vattenstämpel



Med alternativet **Vattenstämpel** kan du på första sidan eller alla sidor i ett dokument skapa förgrundstext eller bakgrundstext. Inställningen av vattenstämpeln kan användas i alla jobb.

På vissa Xerox-skrivare kan du använda vattenstämplar i bitmappformat. Du kan markera, förminska/förstora och ange läge för en bitmappsfil som ska användas som vattenstämpel.

N-upp

> Fliken Layout/Vattenstämpel
> Sidor per ark (N-upp)



Utskrift med **Flera-upp** (N-upp) används för att skriva ut fler än en dokumentsida på en och samma arksida. Du kan skriva ut 2, 4, 6, 9 eller 16 dokumentsidor på en arksida.



Skrivardrivrutin?

Vad är en skrivardrivrutin? > > > >

XEROX®

Vad är en skrivardrivrutin?

En skrivardrivrutin är ett program på datorn som styr en skrivare. Varje gång du skriver ut ett dokument, omvandlar drivrutinen texten och bilderna till kommandon som skrivaren kan förstå, t.ex. om pappersformatet, formatering av text och bilder, marginaler, sidfot och sidhuvud.

Var på datorn finns skrivardrivrutinen?

Du måste installera CentreWares skrivardrivrutiner på datorn. De drivrutinerna finns på en cd som medföljer varje WorkCentre. Du kan också hämta uppdaterade drivrutiner på Xerox webbplats (www.xerox.com). När en skrivardrivrutin är installerad, finns den i mappen Skrivare på datorn.

När använder jag en skrivardrivrutin?

Du använder en skrivardrivrutin när du skickar ett dokument till utskrift och när du vill ändra skrivarens grundinställningar.

Varför skulle jag vilja ändra drivrutinens inställningar?

När en skrivardrivrutin är installerad kan du välja att bara använda grundinställningarna, men genom att använda drivrutinen får du bättre kontroll över hur dokumentet kommer att se ut och skrivas ut, t.ex. vad gällersidororientering, dubbelsidig utskrift, placering av en vattenstämpel, förminskning eller förstoring av utskriftssidan och många andra aspekter. *På nästa sida finns en lista över utskriftsfunktioner och var de finns i skrivarens drivrutin.*

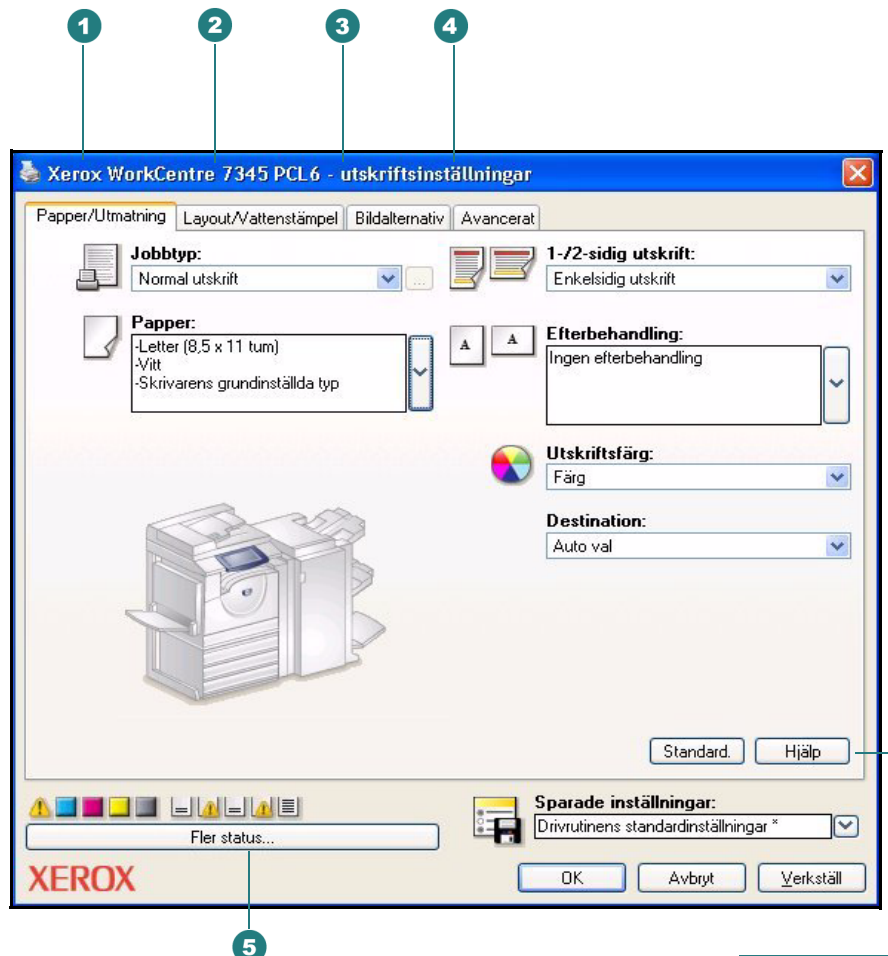
Hur ändrar jag inställningarna i drivrutinen?

Klicka på Arkiv > Skriv ut på programmets menylst. Dialogrutan Skriv ut visas. Välj skrivare på rullgardinsmenyn. Klicka på Egenskaper. Dialogrutan för skrivardrivrutinen öppnas. De ändringar som du gör i denna dialogruta är tillfälliga och gäller bara det dokument och program som just används.

Du kan också ändra inställningarna i drivrutinen så att de används i alla utskrifterna. Använd den sökväg som gäller ditt operativsystem:

- Windows 2000 - Start > Inställningar > Skrivare
- Windows XP - Start > Skrivare och fax
- Windows Vista - Start > Kontrollpanelen > Maskinvara och ljud > Skrivare

Högerklicka på skrivarikonen och välj Utskriftsinställningar på menyn. Drivrutinsinställningarna i denna dialogruta är grundinställningar. Detsamma gäller de ändringar som du gör här.

Skrivardrivrutin för **PostScript**

Mer information om skrivardrivrutinens funktioner får du om du klickar på Hjälp-knappen. Observera att bilden ovan endast är ett exempel. Bakgrunden kan vara något annorlunda i miljöer med Windows 2000/Server 2003/Vista.

1 Fliken Papper/ Utmatning

Jobbtyp

- Normal/Skyddad/Provutskrift/Fördröjd utskrift/Spara till brevlåda/Fax (endast vissa WorkCentre-modeller)

Papper

- Annat format/Annan typ/Annan färg
- Välj enligt magasin
- Avancerat pappersval
- Skala automatiskt
- Avdelare för stordior
- Omslag

Dubbelsidig utskrift

Häftning*

Hålstans*

Utskriftsfärg

Utmatningsfack

*Obs! När Avancerad efterbehandlare är installerad och konfigurerad i drivrutinen, ersätts Häftning och Hålstans av Efterbehandling. Efterbehandling ger även åtkomst till dialogrutan Häften.

2 Fliken Layout/ Vattenstämpel

Sidlayout

- Sidor per ark (N-upp)
- Häften
- Alternativ för sidlayout
- Orientering
- Dubbelsidig utskrift
- Sidkanter

Vattenstämpel

- Ny/Redigera/Ta bort
- Utkast/Konfidentiellt/Kopiera

Vattenstämpelalternativ

- Skriv ut i bakgrunden
- Blanda
- Skriv ut i förgrunden
- Skriv ut på alla sidor
- Skriv ut endast på sida 1

3 Fliken Bildalternativ

Ljusare/mörkare

Spara färgpulver

Bildkvalitet

- Hög hastighet
- Hög kvalitet
- Högupplösning

RGB-färg

CMYK-färg

Marginaler

- Grundinställning
- Ingen

Invertera bild

- Spegelvänd bild

4 Fliken Avancerat

Papper/Utmatning

- Kopior
- Sortera
- Försättsblad
- Satsförskjutning
- Framkant

Bildalternativ

- Roter 180°
- Funktionen Förminska/förstora (expert)
- Företräde för PostScript

Häften

- Häftets bildordning

5 Alla flikar

Status

Fler status

Sparade inställningar

Så här öppnar du skrivardrivrutinen:

1. Välj Arkiv > Skriv ut i programmet.
2. Klicka på Egenskaper. Drivrutinens dialogruta öppnas. De ändringar som du gör i denna dialogruta är tillfälliga och gäller bara det dokument och program som just används.
-eller-
1. Klicka på Start > Inställningar > Skrivare och fax.
2. Högerklicka på skrivarikonen och välj Utskriftsinställningar på menyn (Windows 2000/XP/Server 2003/Vista). Drivrutinens dialogruta öppnas. Drivrutinsinställningarna i denna dialogruta är grundinställningar. Det blir också de ändringar som du gör här.



Skrivardrivrutin?

Vad är en skrivardrivrutin? > > > >

XEROX®

Vad är en skrivardrivrutin?

En skrivardrivrutin är ett program på datorn som styr en skrivare. Varje gång du skriver ut ett dokument, omvandlar drivrutinen texten och bilderna till kommandon som skrivaren kan förstå, t.ex. om pappersformatet, formatering av text och bilder, marginaler, sidfot och sidhuvud.

Var på datorn finns skrivardrivrutinen?

Du måste installera CentreWares skrivardrivrutiner på datorn. De drivrutinerna finns på en cd som medföljer varje WorkCentre. Du kan också hämta uppdaterade drivrutiner på Xerox webbplats (www.xerox.com). När en skrivardrivrutin är installerad, finns den i mappen Skrivare på datorn.

När använder jag en skrivardrivrutin?

Du använder en skrivardrivrutin när du skickar ett dokument till utskrift och när du vill ändra skrivarens grundinställningar.

Varför skulle jag vilja ändra drivrutinens inställningar?

När en skrivardrivrutin är installerad kan du välja att bara använda grundinställningarna, men genom att använda drivrutinen får du bättre kontroll över hur dokumentet kommer att se ut och skrivas ut, t.ex. vad gällersidororientering, dubbelsidig utskrift, placering av en vattenstämpel, förminskning eller förstoring av utskriftssidan och många andra aspekter. *På nästa sida finns en lista över utskriftsfunktioner och var de finns i skrivarens drivrutin.*

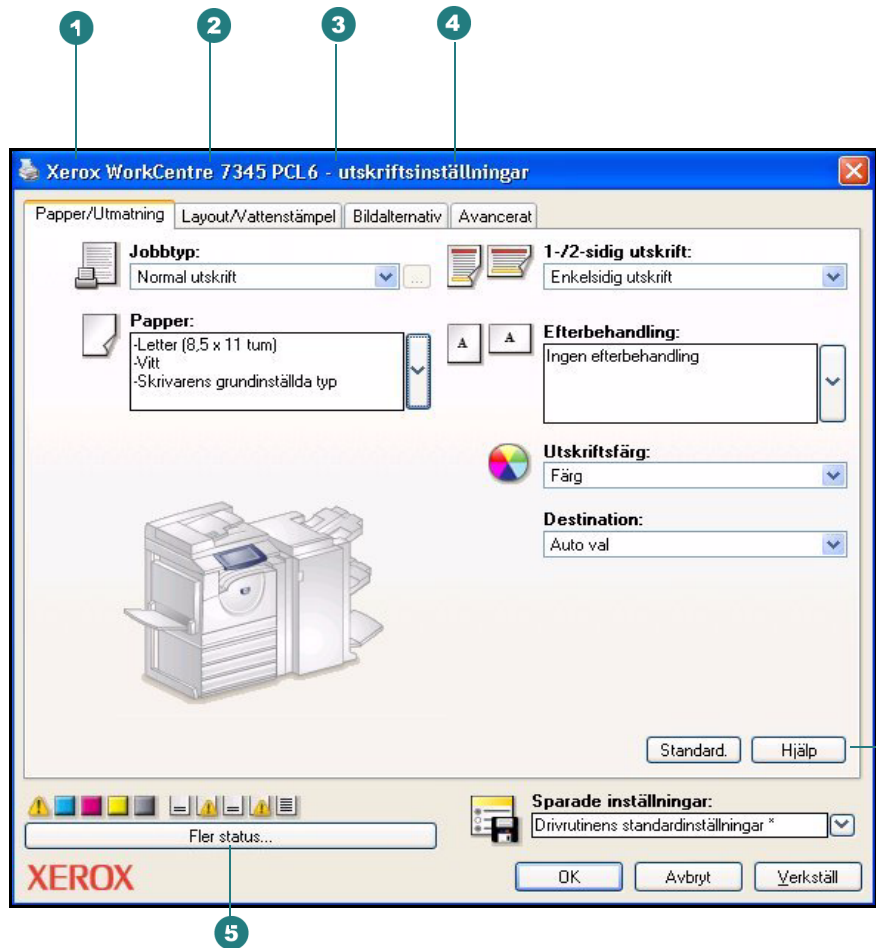
Hur ändrar jag inställningarna i drivrutinen?

Klicka på Arkiv > Skriv ut på programmets menylst. Dialogrutan Skriv ut visas. Välj skrivare på rullgardinsmenyn. Klicka på Egenskaper. Dialogrutan för skrivardrivrutinen öppnas. De ändringar som du gör i denna dialogruta är tillfälliga och gäller bara det dokument och program som just används.

Du kan också ändra inställningarna i drivrutinen så att de används i alla utskrifterna. Använd den sökväg som gäller ditt operativsystem:

- Windows 2000 - Start > Inställningar > Skrivare
- Windows XP - Start > Skrivare och fax
- Windows Vista - Start > Kontrollpanelen > Maskinvara och ljud > Skrivare

Högerklicka på en skrivarikon och välj Utskriftsinställningar på menyn. Drivrutinsinställningarna i denna dialogruta är grundinställningar. Detsamma gäller de ändringar som du gör här.



Mer information om skrivardrivrutinens funktioner får du om du klickar på Hjälp-knappen. Observera att bilden ovan endast är ett exempel. Bakgrunden kan vara något annorlunda i miljöer med Windows 2000/Server 2003/Vista.

1 Fliken Papper/ Utmatning

Jobbtyp

- Normal/Skyddad/Provutskrift/Fördröjd utskrift/Spara till brevlåda/Fax (endast vissa WorkCentre-modeller)

Papper

- Annat format/Annan typ/Annan färg
- Välj enligt magasin
- Avancerat pappersval
- Skala automatiskt
- Avdelare för stordior
- Omslag

Dubbelsidig utskrift

Häftning*

Hålstans*

Utskriftsfärg

Utmatningsfack

*Obs! När Avancerad efterbehandlare är installerad och konfigurerad i drivrutinen, ersätts Häftning och Hålstans av Efterbehandling. Efterbehandling ger även åtkomst till dialogrutan Häften.

2 Fliken Layout/ Vattenstämpel

Sidlayout

- Sidor per ark (N-upp)
- Häften
- Alternativ för sidlayout
- Orientering
- Dubbelsidig utskrift
- Sidkanter

Vattenstämpel

- Ny/Redigera/Ta bort
- Utkast/Konfidentiellt/Kopiera

Vattenstämpelalternativ

- Skriv ut i bakgrunden
- Blanda
- Skriv ut i förgrunden
- Skriv ut på alla sidor
- Skriv ut endast på sida 1

3 Fliken Bildalternativ

Spara färgpulver

Ljusare/mörkare

Bildkvalitet

- Hög hastighet
- Hög kvalitet
- Högupplösning

Färgkorrigering

- ej fastställt

4 Fliken Avancerat

Papper/Utmatning

- Kopior
- Sortera
- Försättsblad
- Satsförskjutning
- Framkant

Bildalternativ

- Roter 180°
- Funktionen Förminska/förstora (expert)

5 Alla flikar

Status

Fler status

Sparade inställningar

Så här öppnar du skrivardrivrutinen:

1. Välj Arkiv > Skriv ut i programmet.
2. Klicka på Egenskaper. Drivrutinens dialogruta öppnas. De ändringar som du gör i denna dialogruta är tillfälliga och gäller bara det dokument och program som just används.

-eller-

1. Klicka på Start > Inställningar > Skrivare och fax.
2. Högerklicka på skrivarikonen och välj Utskriftsinställningar på menyn (Windows 2000/XP/Server 2003/Vista). Drivrutinens dialogruta öppnas. Drivrutinsinställningarna i denna dialogruta är grundinställningar. Det blir också de ändringar som du gör här.

Sakregister

A

- Använda
 - Fonthantering 4-2
- Att beakta när det gäller företagsegen teknik
 - 2-7
 - Citrix MetaFrame 2-7
 - Guiden Lägg till skrivardrivrutin 2-8
 - Klustring 2-7
- Avinstallera
 - Drivrutiner för Windows 2-16
 - Fonthantering 4-3
 - TIFF-sändningsverktyget 5-4

B

- Begränsningsikon 3-2

C

- Citrix MetaFrame 2-7

D

- Dialogen Konfiguration
 - Inställning av dubbelriktad kommunikation 3-4
 - Redovisning 3-4
 - Tillvalsutrustning 3-4
- Dialogen Om 3-4
- Dialogrutan Redovisning 3-4
- Dialogrutan Tillvalsutrustning 3-4
- Drivrutinens struktur 3-2
 - Allmänna flikar 3-3
 - Dialogen Konfiguration 3-4
 - Flikar för grundinställningar 3-4
 - Fliken Avancerat 3-3
 - Fliken Bildalternativ 3-3
 - Fliken Layout/Vattenstämpel 3-3
 - Fliken Papper/Utmatning 3-3
 - Fliken Status 3-3
- Drivrutiner
 - Dubbelriktade 2-14
 - Flikar 3-3
 - Installera 2-3
 - Konfigurera 2-10
 - Krav 2-2
 - Översikt 1-3
- Drivrutiner för Windows

- Avinstallera 2-16

- Dubbelriktade
 - Drivrutiner 2-14
- Dubbelriktade drivrutiner
 - Inställning 3-4
 - Klientbaserade 2-15
 - Operativsystem som stöds 2-15
 - Serverbaserade 2-15

F

- Flikar
 - Drivrutiner 3-3
- Fliken Avancerat 3-3
- Fliken Bildalternativ 3-3
- Fliken Layout/Vattenstämpel 3-3
- Fliken Papper/Utmatning 3-3
- Fliken Status 3-3
- Fonthantering 1-5
 - Använda 4-2
 - Avinstallera 4-3
 - Installera 4-2
- Få hjälp
 - Online 1-7
- Företagsegen teknik
 - Att beakta för 2-7
 - Citrix MetaFrame 2-7
 - Guiden Lägg till skrivardrivrutin 2-8
 - Klustring 2-7

G

- Guiden Lägg till skrivardrivrutin 2-8

H

- Hjälp för utskrift- och faxdrivrutiner 1-6
- Hjälpssystem till drivrutinen
 - Om 3-5

I

- Infoknapp 3-2
- Installation
 - Krav 2-2
- Installera
 - ”Peka och skriv ut”-installation 2-3
 - Direkt installation 2-3
 - Distribuerad installation 2-3
 - Drivrutiner 2-3

Fonthantering 4-2
TIFF-sändningsverktyget 5-1, 5-3

K

Klustring 2-7
Konfigurera drivrutiner 2-10
Konfigurera tillvalsutrustning
 Automatiskt 2-10
 Manuellt 2-10, 2-12

Krav

 Drivrutiner 2-2
 Installation 2-2

Krav på arbetsstation
 TIFF-sändningsverktyget 5-2

L

Lösa ett problem 6-2, 7-1

P

PCL 1-3
Peka och skriv ut 2-9
PostScript 1-3
PPD-filer 1-4
Presentation av
 Fonthantering 1-5
 TIFF-sändningsverktyget 1-5
Problemlösning 6-1, 7-1
 Microsoft-program 6-4
 PCL-skrivardrivrutin 6-4
 Vanliga problem 6-3

S

Support på Internet 1-7
Supportinformation 1-7

T

TIFF-sändningsverktyget 1-5, 5-1
 Avinstallera 5-4
 Installation 5-3
 Krav på arbetsstation 5-2

V

Vad är nytt i den här versionen? 1-2
Vanliga frågor 6-6
Version
 Nyheter 1-2

X

Xerox Kundtjänst 1-7
xerox.com 1-7

