

**XEROX®**

**CentreWare** Versie 7.2

---

# Handleiding printerdrivers

Voor Windows

Samengesteld door:

Xerox Corporation  
Global Knowledge & Language Services  
800 Phillips Rd., Building 845-17S  
Webster, NY 14580-9791 Verenigde Staten

Vertaald door:

Xerox  
GKLS European Operations  
Bessemer Road  
Welwyn Garden City  
Hertfordshire  
AL7 1BU  
Verenigd Koninkrijk

Copyright © 2007 Xerox Corporation. Alle rechten voorbehouden.

Gedrukt in de Verenigde Staten.

XEROX®, CentreWare®, WorkCentre en de productnamen en -nummers die in deze publicatie worden genoemd, zijn handelsmerken van XEROX CORPORATION.

Andere productnamen en afbeeldingen in deze handleiding zijn handelsmerken of gedeponeerde handelsmerken van hun respectieve bedrijven; deze worden hierbij erkend.

Documentversie: 1.00 - Februari 2007

# Inhoudsopgave

<b>Hoofdstuk 1 CentreWare-printerdrivers voor Microsoft Windows</b>	<b>1-1</b>
Wat is er opgenomen in deze versie?	1-2
Overzicht van printer-en faxdrivers	1-3
Soorten CentreWare-printerdrivers	1-3
PostScript	1-3
PCL	1-3
CentreWare-drivers verkrijgen	1-4
CentreWare Printer- en faxdrivers-cd	1-4
Vanaf het web downloaden	1-4
PPD-bestanden van Xerox-systemen	1-4
CentreWare-printerdriverapplicaties	1-5
Installatieprogramma Xerox-printerdriver	1-5
TIFF-verzendprogramma	1-5
Xerox-Fontbeheerprogramma	1-5
Documentatie over printer-en faxdrivers	1-6
Handleiding CentreWare-printerdrivers voor Windows (deze handleiding)	1-6
Handleiding voor de gebruiker – Xerox-desktopscannen (Windows)	1-6
Ondersteuning	1-7
Internet-ondersteuning	1-7
Telefonische ondersteuning	1-7
Extra tips	1-7
<b>Hoofdstuk 2 Windows-printerdrivers installeren</b>	<b>2-1</b>
Vereisten	2-2
Printerdrivers	2-2
Installatieprogramma voor Xerox-printerdrivers	2-2
Printerdrivers installeren op een Windows-netwerk	2-3
Directe installatie	2-3
Point-en-Print installatie	2-3
Directe installatie	2-4
Overwegingen voor technologieën in bedrijven (Enterprise Technologies)	2-7
Clustering	2-7
Citrix MetaFrame	2-7
Wizard Printerdriver toevoegen	2-9
Point-en-Print installaties	2-10
Printerdrivers op andere netwerken installeren	2-10
Printerdrivers configureren	2-11
Installeerbare opties op het werkstation configureren	2-11

Info over bidirectionele printerdrivers .....	2-15
Dialogvenster Status .....	2-15
Bidirectionele driverondersteuning .....	2-16
Windows-printerdrivers verwijderen .....	2-17
Voor Windows 2000/XP/Server 2003/Vista .....	2-17
<b>Hoofdstuk 3 Toepassingen van printerdrivers .....</b>	<b>3-1</b>
Opbouw van de driver .....	3-2
Tabbladen .....	3-3
Algemene tabbladen .....	3-3
Standaardtabbladen .....	3-4
Help-systeem van de driver .....	3-5
<b>Hoofdstuk 4 Xerox-Fontbeheerprogramma installeren .....</b>	<b>4-1</b>
Het Xerox-Fontbeheerprogramma installeren .....	4-2
Het Xerox-Fontbeheerprogramma starten .....	4-2
Het Xerox-Fontbeheerprogramma gebruiken .....	4-2
Installatie Xerox-Fontbeheerprogramma ongedaan maken .....	4-3
<b>Hoofdstuk 5 Het TIFF-verzendprogramma installeren .....</b>	<b>5-1</b>
Werkstationvereisten .....	5-2
Het TIFF-verzendprogramma installeren .....	5-3
Het TIFF-verzendprogramma starten .....	5-3
Het TIFF-verzendprogramma gebruiken .....	5-3
Het TIFF-verzendprogramma verwijderen .....	5-4
<b>Hoofdstuk 6 Problemen oplossen .....</b>	<b>6-1</b>
Een probleem oplossen .....	6-2
Bekende problemen .....	6-3
Afdrukken met Adobe Acrobat .....	6-3
Katern en X-op-1 afdrukken .....	6-3
Euro-symbool .....	6-3
PDF afdrukken .....	6-4
Microsoft-applicaties .....	6-4
Proefafdruk wordt niet ondersteund in FrameMaker .....	6-4
Watermerken .....	6-5
WordPerfect .....	6-5
Veelgestelde vragen .....	6-6
<b>Hoofdstuk 7 Instructiekaarten bij printerdrivers .....</b>	<b>7-1</b>

# Hoofdstuk 1

## CentreWare-printerdrivers voor Microsoft Windows

CentreWare is software waarmee u vanaf uw bureau al uw Xerox-systemen kunt bedienen. Met de interactieve drivers van CentreWare wordt het afdrukken en faxen vanaf de desktop eenvoudig en begrijpelijk.

Met behulp van deze handleiding kunnen beheerders CentreWare-printerdrivers installeren en configureren en kunnen algemene gebruikers hun productiviteit verhogen door gebruik te maken van de afdrukopties van het Xerox-systeem.

### *Dit hoofdstuk omvat:*

- *Wat is er opgenomen in deze versie?* . . . . . 1-2
- *Overzicht van printer-en faxdrivers* . . . . . 1-3
- *Soorten CentreWare-printerdrivers* . . . . . 1-3
- *CentreWare-drivers verkrijgen* . . . . . 1-4
- *PPD-bestanden van Xerox-systemen* . . . . . 1-4
- *CentreWare-printerdriverapplicaties* . . . . . 1-5
- *Documentatie over printer-en faxdrivers* . . . . . 1-6
- *Internet-ondersteuning* . . . . . 1-7
- *Telefonische ondersteuning* . . . . . 1-7

## Wat is er opgenomen in deze versie?

De CentreWare 7.2-uitgave van de WorkCentre-printerdrivers ondersteunen de volgende nieuwe toepassingen en / of hardware.

- PostScript- en PCL-drivers voor de volgende modellen:
  - WorkCentre 7328
  - WorkCentre 7335
  - WorkCentre 7345
- Nieuwe gebruikersinterface
- Perforatiecapaciteit: 2/4 of 3 perforaties
- Opslaan in mailbox
- Afwerkingsmogelijkheden (optioneel op sommige modellen). De opties van de afwerkeenheid kunnen zijn: nieten, perforeren, vouwen, katern maken en staffelen. De toepassingen variëren afhankelijk van de afwerkeenheid.
- Toepassingsfeiten en Toepassingsoverzichtskaarten geven beschrijvingen van de geselecteerde afdrukopties en waar ze zich in de printerdrivers bevinden.
- Bidirectionele printerdrivers die automatisch de driver met de installeerbare opties configureren, geven de huidige status van het systeem weer, geven informatie over actieve opdrachten en een overzicht van de laatste 25 afdrukopdrachten op uw Xerox-systeem.

## Overzicht van printer-en faxdrivers

Een printerdriver maakt documenten die zijn gecreëerd met gespecialiseerde softwareapplicaties (tekstverwerking, spreadsheets, grafische applicaties) compatibel met een bepaalde printer. Elk type printer vereist unieke opdrachten om correct te kunnen afdrukken en om speciale toepassingen te activeren. Daarom dienen de verschillende typen printers over hun eigen printerdrivers te beschikken zodat ze correct kunnen functioneren.

Met CentreWare-printerdrivers kunt u vanaf een werkstation naar een Xerox-systeem in een netwerkomgeving afdrukken. De CentreWare-drivers bevatten een verscheidenheid aan toepassingsopties waarmee u afdrukopdrachten naar wens kunt aanpassen.

Sommige printerdrivers ondersteunen ook faxen. Ingebouwde faxmogelijkheden verschillen per Xerox-systeem. Niet alle Xerox-printers ondersteunen zowel netwerkafdrukken als faxen die via het bureaublad worden verzonden. Controleer de bij uw product meegeleverde documentatie voor meer informatie. Andere netwerkfaxopties kunnen met behulp van softwaretoepassingen van derden met andere modellen worden geconfigureerd.

## Soorten CentreWare-printerdrivers

De CentreWare-printerdrivers zijn beschikbaar in de afdrukformaten PostScript, PCL 5c en PCL 6c.

### PostScript

PostScript biedt u meer mogelijkheden voor het schalen en het manipuleren van beelden. Het biedt meer precisie bij kwalitatief hoogstaande afbeeldingen. PostScript biedt tevens verschillende soorten foutafhandeling en opties voor fontvervanging.

### PCL

PCL (Printer Command Language) heeft over het algemeen minder geavanceerde functies dan PostScript. Met PCL kunt u echter wel de meeste opdrachten sneller verwerken.

# CentreWare-drivers verkrijgen

## CentreWare Printer- en faxdrivers-cd

De .inf-installatiebestanden voor de printerdrivers van het Xerox-systeem zijn op de *CentreWare Printer- en faxdrivers-cd* te vinden.

**OPMERKING:** De beschikbaarheid van de driver kan afhankelijk van het printermodel of besturingssysteem verschillen.

Bezoek de Xerox-website voor updates en aanvullende informatie.

## Vanaf het web downloaden

CentreWare-printerdrivers kunnen vanaf de Xerox-website op [www.xerox.com](http://www.xerox.com) worden gedownload. De installatiebestanden voor alle Xerox-modellen zijn ook op deze website beschikbaar.

Zie stap 1 op pagina 2-4 voor meer informatie over het downloaden van drivers.

## PPD-bestanden van Xerox-systemen

Een PostScript Printer Description-bestand (PPD: printerbeschrijvingsbestand) is een leesbaar tekstbestand dat een consistente benadering biedt voor het specificeren van speciale toepassingen van printerdrivers die PostScript interpreteren.

Xerox biedt PostScript-PPD's voor generieke PostScript-printerdrivers voor Windows 2000/XP/Server 2003/Vista. Deze PPD's zijn beschikbaar op de CentreWare-cd of verkrijgbaar via de Xerox-website.



## CentreWare-printerdriverapplicaties

De volgende toepassingen zijn op de *CentreWare Printer- en faxdrivers-cd* opgenomen:

- Installatieprogramma Xerox-printerdriver
- TIFF-verzendprogramma
- Xerox-Fontbeheerprogramma

### Installatieprogramma Xerox-printerdriver

Dit hulpprogramma is bedoeld voor iedereen die printerdrivers direct op een pc of een netwerkserver wil installeren.

**OPMERKING:** U heeft mogelijk beheerdersrechten nodig om de installatie uit te kunnen voeren.

### TIFF-verzendprogramma

Met het TIFF-verzendprogramma kunnen gebruikers TIFF-bestanden (Tagged Image File Format) rechtstreeks naar een Xerox-systeem verzenden voor afdrukken. TIFF-bestanden worden sneller afgedrukt wanneer zij in deze indeling naar het Xerox-systeem worden verzonden.

**OPMERKING:** U heeft een TIFF-interpreter op uw Xerox-systeem nodig om dit hulpprogramma te kunnen gebruiken.

Raadpleeg *Het TIFF-verzendprogramma installeren* op pagina 5-1 voor meer informatie.

### Xerox-Fontbeheerprogramma

Het Xerox-Fontbeheerprogramma is een programma waarmee u fonts en printerlijsten kunt beheren. Fonts kunnen worden bekeken, afgedrukt, naar printers worden gedownload of uw gedownloade (niet-interne) fonts kunnen naar een bestand worden geëxporteerd. Printers kunnen worden toegevoegd aan of verwijderd uit een printerlijst die wordt gebruikt voor het toevoegen en verwijderen van fonts van één of meer printers.

Raadpleeg *Het Xerox-Fontbeheerprogramma installeren* op pagina 4-2 voor meer informatie.

## Documentatie over printer-en faxdrivers

De CentreWare-printerdrivers bevatten de volgende documentatie, zodat u snel en eenvoudig kunt beginnen.

### Handleiding CentreWare-printerdrivers voor Windows (deze handleiding)

Deze handleiding is bedoeld voor iedereen die CentreWare-printerdrivers installeert en configureert en die meer wil weten over de toepassingen die in de printerdrivers beschikbaar zijn.

De handleiding voor de CentreWare-printerdrivers is in elektronisch (PDF)-formaat op de *CentreWare Printer- en faxdrivers-cd* beschikbaar. U kunt Adobe Acrobat Reader van Adobe gratis downloaden vanaf [www.adobe.com](http://www.adobe.com).

### Help

Het Help-systeem is de belangrijkste bron van informatie voor het gebruik van printerdrivers. U kunt het Help-systeem via de Help-toetsen in de driver openen. Er zijn beschrijvingen van toepassingen, stapsgewijze procedures, Xerox-systeeminformatie, informatie over het oplossen van problemen en ondersteuningsinformatie in het helpsysteem opgenomen.

### Instructiekaarten bij printerdrivers

Deze handleiding bevat Instructiekaarten voor printerdrivers.

- **Toepassingsoverzichtskaart** - Twee instructiekaarten, een voor PostScript en een voor PCL, helpen u de vele afdrukopties te zoeken die in de printerdriver beschikbaar zijn om het afdrukken eenvoudiger te maken.
- **Toepassingenfeitenkaart** - Op deze ene instructiekaart worden de selecteerbare afdrukopties zoals Watermerk, Katernopmaak en Nietten beschreven.

### Handleiding voor de gebruiker – Xerox-desktopscannen (Windows)

In deze handleiding vindt u instructies voor het installeren en configureren van de WIA- en TWAIN-drivers alsmede informatie over het gebruik van het Xerox-scanprogramma om beelden op te halen.

De Handleiding voor de gebruiker - Xerox-desktopscannen vindt u in de map Documentatie op de *CentreWare Printer- en faxdrivers-cd*.

## Ondersteuning

Ondersteuning voor uw CentreWare-printerdrivers is online en telefonisch beschikbaar.

### Internet-ondersteuning

Op de Xerox-website ([www.xerox.com](http://www.xerox.com)) vindt u ondersteunende informatie over producten, productoverzichten, updates en koppelingen naar specifieke productsites. Printerdrivers en PPD's kunnen ook worden gedownload door op **Support & Drivers** te klikken.

### Telefonische ondersteuning

Voor extra hulp kunt u het Xerox Welcome Centre bellen om met een technische productmedewerker te spreken. In de onderstaande ruimte kunt u het serienummer van uw Xerox-systeem noteren, zodat u dit bij de hand heeft wanneer u belt.

Serienummer van het Xerox-systeem

De telefoonnummers van de Xerox Welcome Centres staan in de volgende tabel. Indien het telefoonnummer van het Welcome Centre voor uw land niet wordt vermeld, krijgt u dit wanneer het Xerox-systeem wordt geïnstalleerd. Noteer het telefoonnummer in de daarvoor bestemde ruimte hieronder voor toekomstig gebruik.

Telefoonnummers van Welcome Centres	
NEDERLAND	800-821-2797
VERENIGDE STATEN (TTY)	800-855-2880
CANADA	02-7131453
ANDERE	

### Extra tips

Extra tips en technische informatie over printerdrivers zijn via de Xerox-website verkrijgbaar. Klik op **Support & Drivers**, zoek uw product en klik op de koppeling **Documentation**. De documenten in dit gedeelte bevatten informatie over specifieke zaken waarvoor speciale procedures of aandachtspunten met betrekking tot de bediening en configuratie van uw Xerox-systeem nodig zijn.



# Hoofdstuk 2

## Windows-printerdrivers installeren

De CentreWare-printerdrivers ondersteunen de speciale toepassingen en functies van Xerox-systemen, zodat u snel en efficiënt vanaf uw bureaublad kunt afdrukken. In dit hoofdstuk zijn de instructies voor het installeren van alle huidige Windows-omgevingen opgenomen.

*Dit hoofdstuk omvat:*

- *Vereisten* . . . . . 2-2
- *Printerdrivers installeren op een Windows-netwerk* . . . . . 2-3
- *Directe installatie* . . . . . 2-4
- *Overwegingen voor technologieën in bedrijven (Enterprise Technologies)* . . . . . 2-7
- *Point-en-Print installaties* . . . . . 2-10
- *Printerdrivers op andere netwerken installeren* . . . . . 2-10
- *Printerdrivers configureren* . . . . . 2-11
- *Installeerbare opties op het werkstation configureren* . . . . . 2-11
- *Info over bidirectionele printerdrivers* . . . . . 2-15
- *Windows-printerdrivers verwijderen* . . . . . 2-17

## Vereisten

### Printerdrivers

De Xerox-printerdrivers vereisen:

- Maximaal 32 MB aan ruimte op de harde schijf voor elke CentreWare Windows-printerdriver.
- Internet Explorer 5.5 of hoger geïnstalleerd op het werkstation voor drivers van Windows 2000, XP, Server 2003 of Vista.

### Installatieprogramma voor Xerox-printerdrivers

Voor het Installatieprogramma voor Xerox-printerdrivers dient u te beschikken over:

- Beheerdersrechten in Windows 2000 / XP / Server 2003 / Vista.
- Internet Explorer 5.5 of hoger.
- Service Pack 2 geïnstalleerd op Windows XP-systemen.
- Service Pack 4 geïnstalleerd op Windows 2000-systemen.

## Printerdrivers installeren op een Windows-netwerk

In Windows-omgevingen kunt u een Xerox-printerdriver installeren door deze rechtstreeks te installeren, of door een aangepaste installatie of een Point-en-Print-installatie uit te voeren.

### Directe installatie

Gebruik het installatieprogramma bij de Xerox-printerdriver om Xerox-printerdrivers snel en eenvoudig voor uw netwerkprinters te installeren. Als u de *CentreWare Printer- en faxservices-cd* heeft of weet waar de inhoud van de cd op het netwerk is opgeslagen, dan hoeft u het installatieprogramma voor elk Xerox-systeem slechts één keer uit te voeren om de drivers voor meervoudige PDL's (page description language, printerbeschrijvingstaal) rechtstreeks op een pc of een printerserver te installeren.

**OPMERKING:** Met de wizard Printer toevoegen kunt u Xerox-printerdrivers installeren, maar elke driver moet apart worden geïnstalleerd.

### Point-en-Print installatie

Kopieer de inhoud van de *CentreWare Printer- en faxservices-cd* naar uw netwerk. Installeer de drivers op een lokale plaats en wijzig de apparaat- en documentinstellingen naar wens. Kopieer de nieuwe configuraties vervolgens naar de server zodat ze binnen het bedrijf kunnen worden gebruikt (zie *Point-en-Print installaties* op pagina 2-10).

**OPMERKING:** Het is mogelijk om een upgrade van de Windows-driver uit te voeren zonder de installatie van de vorige versie ongedaan te maken. Het effect van een dergelijke upgrade kan echter onvoorspelbare gevolgen voor het systeem hebben. De meest betrouwbare methode om een upgrade uit te voeren, is de installatie van de oude drivers ongedaan te maken en dan de nieuwe te installeren zie *Windows-printerdrivers verwijderen* op pagina 2-17 voor informatie over het verwijderen van drivers.

## Directe installatie

U kunt de CentreWare-printerdrivers installeren vanaf de cd, via een netwerklocatie, via een URL of via een intranetadres.

**OPMERKING:** Nadat u het installatieprogramma heeft gestart, registreert dit welk besturingssysteem op de server of het werkstation wordt gebruikt. Als dat besturingssysteem niet aan de vereisten van het product voldoet, laat het installatieprogramma een bericht zien en wordt dan afgesloten. Dit gedrag doet zich voor als u bijvoorbeeld drivers vanaf een Windows 2000-server probeert te installeren op een client met Windows 3.1.

### ► Zo kunt u Windows-printerdrivers installeren:

- 1 Voer een van de volgende handelingen uit:

Als u installeert vanaf:	Dan:
Cd-rom	Plaats de <i>CentreWare Printer- en faxdrivers-cd</i> in het cd-rom-station. In het AutoRun-programma worden de beschikbare opties weergegeven. Ga verder met stap 3. - of - Als de Autorun-functie is uitgeschakeld op het werkstation, opent u Deze computer en dubbelklikt u op het cd-romstation.
Internet	<ol style="list-style-type: none"><li>a) Open een browservenster en ga naar <a href="http://www.xerox.com">www.xerox.com</a>.</li><li>b) Klik op <b>Support &amp; Drivers</b>.</li><li>c) Zoek uw product.</li><li>d) Klik onder het printermodel op <b>Drivers &amp; Downloads</b>.</li><li>e) Kies het gewenste besturingssysteem en de gewenste taal en klik vervolgens op <b>Zoeken</b>. De beschikbare driveropties worden bijgewerkt.</li><li>f) Klik in de lijst met drivers op de toepasselijke driver om te downloaden.</li><li>g) Lees de licentieovereenkomst voor eindgebruikers en klik op <b>Accepteren</b>.</li><li>h) Klik op <b>Opslaan</b> in het dialoogvenster Bestand downloaden.</li><li>i) Selecteer een locatie waarin u het gedownloade bestand wilt plaatsen en klik op <b>Opslaan</b>.</li></ol>
intranet	Open een browservenster en typ het betreffende intranetadres in, zoals <a href="http://xyz.mycompany.com">http://xyz.mycompany.com</a> .
netwerklocatie	Gebruik Windows Verkenner om de CentreWare-installatiebestanden te vinden.

- 2 Dubbelklik op **install.exe**. In het AutoRun-programma worden de beschikbare opties weergegeven.
- 3 Klik op **Stuurprogramma's installeren**.
- 4 Het kan zijn dat een beheerder een scherm heeft opgezet met instructies voor de locatie. Als een dergelijk scherm verschijnt, volg dan de weergegeven instructies. Klik dan op **Volgende**.
- 5 Het installatieprogramma scant ondersteunde rechtstreekse verbindingen en tevens het lokale netwerksubnet voor printers. De resultaten verschijnen in het scherm Printer selecteren.

Voer een van de volgende handelingen uit:



- Als de printer die u wilt installeren in de lijst met ontdekte printers staat, klik dan op de optie **Selecteer de gewenste printer in de lijst** en selecteer de printer.
- Als de printer niet in deze lijst met ontdekte printers verschijnt, voer dan een van de volgende handelingen uit:
  - Klik op **Geavanceerd zoeken** en kies een **automatische of handmatige zoekmethode**.

Zoeken	Handeling
Automatisch	Het installatieprogramma registreert en zoekt naar alle printers op alle beschikbare subnetten.
Handmatig	<ul style="list-style-type: none"> <li>■ Ga rechtstreeks naar de gateway en het subnetmasker</li> <li>- of -</li> <li>■ <b>Gebruik Vorige zoekopdracht.</b> Selecteer in een keuzemenu een zoekopdracht die het installatieprogramma eerder heeft uitgevoerd.</li> </ul>

Klik **nadat u de selecties heeft gemaakt** op **Zoeken**.

- Kies **Het IP-adres, de DNS-naam of het UNC-pad van de printer invoeren**. Voer de informatie in of blader naar het IP-adres, de DNS-naam of het UNC-pad.

**OPMERKING:** Voorbeelden van printers die mogelijk niet in de lijst met ontdekte printers of de zoekresultaten zullen verschijnen, ongeacht het besturingssysteem, zijn printers die op een ander subnet zijn aangesloten of printers op een afdrukwachtrij.

Wanneer de lijst met ontdekte printers, het IP-adres of de DNS-naam wordt gebruikt om de printer te identificeren, dan wordt er een lokale afdrukwachtrij gemaakt. Als de UNC-naam wordt gebruikt, dan wordt de printer aan een wachtrij gekoppeld.

Als u een ongeldig IP-adres invoert of als er geen apparaat wordt ontdekt, verschijnt het dialoogvenster Printerconfiguratie selecteren en kunt u de juiste driver kiezen uit de lijst met ondersteunde printers om de driver te installeren.

## 6 Klik op **Opties** om een de volgende instellingen te configureren:

- **Taal** - Selecteer in welke taal het installatieprogramma wordt getoond.
- **Stuurprogramma selecteren (PDL)** - Kies ten minste één van de volgende PDL's: PostScript, PCL5c, of PCL6c. De PostScript-driver is de standaardselectie. Zie *Soorten CentreWare-printerdrivers* op pagina 1-3 voor meer informatie over driverselectie.

**OPMERKING:** Deze instelling is niet van invloed op de installatie van een printer die aan een netwerkwachtrij wordt toegewezen.

- **Driverinstellingen** - Selecteer een van de volgende opties:
  - De printer op het netwerk delen (Windows 2000 / XP / Server 2003 / Vista vereist).
  - De DNS-naam van de printer in een IP-adres omzetten.
  - De printer als uw Windows-standaardprinter instellen.

## 7 Klik op **OK** om Opties af te sluiten.

- 8 Klik op **Installeren**. Het installatieprogramma kopieert de driverbestanden, bewerkt het register en voegt de printer aan het workstation of de server toe.

**OPMERKING:** Als u niet over de juiste rechten beschikt om een printer op de betreffende server te installeren, verschijnt er een aanmeldingsprompt. Voer een geldige gebruikersnaam en een geldige toegangscode in om de installatie voort te zetten.

- 9 Het scherm Installatie voltooid verschijnt als de installatie is gelukt. Voer een van de volgende handelingen uit:
  - Klik op **Contact/locatie instellen** om de naam, het telefoonnummer en de locatie van de printerbeheerder en de locatie van de printer te openen, te bekijken of te bewerken.
  - Klik op de ondersteuningskoppeling om meer over het gebruik van de printer te leren.
- 10 Klik op **Voltooien** om de installatie te voltooien.

**OPMERKING:** Als de installatie mislukt dan verschijnt het venster Installatie mislukt met de betreffende foutberichten en suggesties. Klik op **Sluiten** om de installatiepoging te beëindigen.

## Overwegingen voor technologieën in bedrijven (Enterprise Technologies)

Grote organisaties of organisaties met speciale vereisten voor beveiliging, betrouwbaarheid of externe toegang, maken vaak gebruik van technologievormen die van invloed zijn op het installatieproces. In dit deel worden in het kort twee technologievormen beschreven die door CentreWare-printerdrivers worden ondersteund (clusters en Citrix MetaFrame) en de rol die de wizard Printerdriver toevoegen in deze omgevingen speelt bij het definiëren van printers.

### Clustering

Clustering is een technologie waarbij twee of meer servers ("knooppunten") als één werken. Elk knooppunt heeft toegang tot een opslagmedium (de "cluster"), waarin de ondersteunde applicatie of gegevens zich bevinden.

Clustering wordt meestal gebruikt om tolerantie voor storingen te verbeteren of om de belasting te verdelen. Veelgebruikte applicaties voor clustering zijn applicaties of functies die min of meer ononderbroken moeten werken, zoals het genereren van productierapporten in veel productie-omgevingen, waar het uitvallen van één server zijn weerslag op de hele toevoerketen kan hebben.

Printerservers zijn een van de vele mogelijke applicaties voor clustering. Andere applicaties zijn o.a. internet-services, ftp-services, bestandsbeheer en zelfs het beheer van sommige aspecten van Active Directory.

Wanneer een cluster een printerserver omvat, dan bevindt alleen de printerspoolmap zich in de cluster. De printerdrivers bevinden zich op de knooppunten in hun standaardlocaties. Wanneer een van de knooppunten uitvalt, dan wordt het afdrukken voortgezet via drivers op een nog werkend knooppunt. Indien dat knooppunt niet over de gepaste drivers beschikt, lopen de gevolgen uiteen van het gemis van toegang tot geavanceerde driverfuncties tot een situatie waarin afdrukken geheel onmogelijk is.

Gebruik de wizard Printer toevoegen (zie *Wizard Printerdriver toevoegen* op pagina 2-9) om de printerdrivers in een cluster te installeren.

## Citrix MetaFrame

Citrix MetaFrame biedt een onderneming gecentraliseerd applicatiebeheer en -distributie. Applicaties die door gebruikers op een Citrix-server kunnen worden gebruikt, bevinden zich allemaal op één installatie- en onderhoudspunt, waardoor het beheer wordt vereenvoudigd. Met mogelijkheden tot bureaubladhosting is toegang tot de huidige besturingsplatformen en applicaties mogelijk voor gebruikers die vele verschillende hardware- en besturingssystemen gebruiken, terwijl er tegelijkertijd meer mogelijkheden voor de beheerders zijn.

Een Citrix-server kan worden geconfigureerd voor het "automatisch opzetten" van een printer of printers wanneer een Windows-client zich aanmeldt. Dit betekent dat de Windows-printers van een client tijdens een Citrix-sessie beschikbaar zijn. Indien de juiste drivers zich niet op de Citrix-server bevinden, gebruikt de Citrix-server in plaats daarvan een "universele" driver. De gebruiker kan dan nog steeds afdrukken, maar veel van de toepassingen van CentreWare-printerdrivers, zoals accountadministratie of het maken van katernen, zijn niet beschikbaar.

Installeer, om dit te voorkomen, de CentreWare-drivers (Raadpleeg *Wizard Printerdriver toevoegen* op pagina 2-9) op een Citrix-server (of op alle leden van een Citrix-serverfarm) voordat clients die lokale printers gebruiken die op deze drivers zijn gebaseerd, zich aanmelden.

**OPMERKING:** De naam van de driver (string) op de clients moet gelijk zijn aan de naam van de driver (string) op de Citrix-server, wil de printerdriver zich tijdens een Citrix-sessie automatisch kunnen laten opzetten. Als ze niet gelijk zijn, krijgt de gebruiker de beschikking over een universele driver met beperkte functies.

## Wizard Printerdriver toevoegen

Deze wizard laadt de benodigde drivers op een Windows-printerserver, maar maakt geen wachtrij of printerobject.

### ► Zo kunt u de wizard Printerdriver toevoegen uitvoeren:

- 1 Zoek de lijst met printers aan de hand van het juiste pad voor uw besturingssysteem:
  - Windows 2000 - Start > Instellingen > Printers.
  - Windows XP - Start > Printers en faxapparaten
  - Windows Vista - de knop Start > Configuratiescherm > Hardware en geluiden > PrintersHet venster **Printers** of **Printers en faxapparaten** verschijnt.
- 2 Klik op **Bestand > Eigenschappen van server**. Het dialoogvenster Eigenschappen printerserver verschijnt.
- 3 Klik op het tabblad **Stuurprogramma's**.
- 4 Klik op **Toevoegen**. De wizard Printerstuurprogramma toevoegen verschijnt.
- 5 Volg de instructies op het scherm.

## Point-en-Print installaties

Bij deze procedure wordt ervan uitgegaan dat er een Xerox-systeem met de juiste CentreWare-printerdriver op een netwerkserver is geïnstalleerd voordat point-en-print wordt uitgevoerd.

### ► Zo kunt u Point-en-Print uitvoeren:

- 1 Open bij het clientwerkstation het gewenste Xerox-netwerksysteem via **Mijn netwerklocaties** (**Netwerk** in Windows Vista). Zoek naar de printer.
- 2 Voer een van de volgende handelingen uit:
  - Dubbelklik op het pictogram van het Xerox-systeem. Wanneer de prompt verschijnt, maakt u een selectie om de printerdriver te installeren.
  - of -
  - Klik met de rechtermuisknop op het pictogram van het Xerox-systeem. Wanneer de prompt verschijnt, maakt u een selectie om de printerdriver te installeren.
  - of -
  - Klik op het pictogram van het Xerox-systeem. Versleep het pictogram van de printer en zet het in de map Printers neer.De wizard Printer toevoegen wordt geopend.
- 3 Volg de instructies in de wizard Printer toevoegen. De juiste bestanden voor het geselecteerde Xerox-systeem worden automatisch naar het clientwerkstation gedownload.

## Printerdrivers op andere netwerken installeren

Het installatieprogramma voor Xerox-printerdrivers ondersteunt Windows-netwerken. Volg voor het installeren van drivers in andere netwerken de procedure van het netwerkbesturingssysteem voor het maken van printerservers, printers en wachtrijen. Daarna kunt u misschien de wizard Printer toevoegen van Microsoft gebruiken om drivers op Windows-clients te installeren en clients aan wachtrijen te koppelen.

## Printerdrivers configureren

Voor het meest effectieve gebruik van de CentreWare-printerdrivers, configureert u de drivers zodanig dat deze de beschikbare opties op het Xerox-systeem weergeven. U kunt de drivers op een van de volgende manieren configureren:

- Standaard *apparaat*- en *document*instellingen vooraf in de driver configureren alvorens deze voor installatie te distribueren.
- Installeerbare opties rechtstreeks op een workstation configureren.

## Installeerbare opties op het workstation configureren

U wilt installeerbare opties misschien rechtstreeks op een workstation configureren. Het kan zijn dat u de driverinstellingen *automatisch* kunt configureren, met de bidirectionele communicatiefunctie van de driver; ook kunt u selecties *handmatig* uitvoeren en de opties in de afzonderlijke dialoogvensters van de driver instellen.

**OPMERKING:** U heeft mogelijk beheerdersrechten op het workstation nodig om deze stappen uit te voeren.

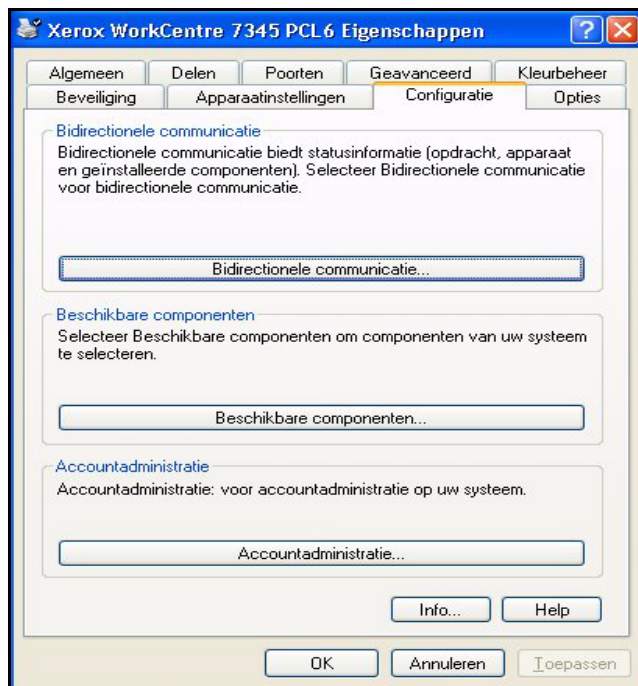
## Automatisch Installeerbare opties configureren

Indien u een TCP/IP-netwerk heeft, kunnen de Windows-printerdrivers als een optie beschikken over bidirectionele toepassingen. De printerdriver communiceert via uw netwerk met de printer en verkrijgt informatie van de printer. Raadpleeg *Info over bidirectionele printerdrivers* op pagina 2-15.

### ► Zo kunt u de beschikbare componenten automatisch configureren:

- 1 Zoek de lijst met printers aan de hand van het juiste pad voor uw besturingssysteem:
  - Windows 2000: Start > Instellingen > Printers.
  - Windows XP: Start > Printers en faxapparaten
  - Windows Vista - De toets Start > Configuratiescherm > Hardware en geluiden > Printers
  - Het venster **Printers** of **Printers en faxapparaten** verschijnt.

- 2 Klik met de rechtermuisknop op het betreffende printerpictogram en selecteer **Eigenschappen**. Selecteer het tabblad **Configuratie**.



Figuur 2-1: Tabblad Configuratie (dialogvenster Eigenschappen)

- 3 Klik op **Bidirectionele communicatie**. Het venster Bidirectionele communicatie wordt geopend.



Figuur 2-2: Dialogvenster Bidirectionele communicatie

- 4 Voer de naam van het apparaat of het TCP/IP-adres in.
- 5 Selecteer **AAN** om Bidirectionele communicatie in te schakelen.
- 6 Klik op **OK**. Bidirectionele communicatie is ingeschakeld. De toets *Status* verschijnt op het tabblad Papier/Aflevering van de printerdriver. Wanneer u op Status klikt, kunt u recente informatie over de printer opvragen. Zie *Info over bidirectionele printerdrivers* op pagina 2-15.

**OPMERKING:** Klik op **SNMP-groepsnaam** om de SNMP-groepsnaam te wijzigen. De printernaam dient te worden gewijzigd zodat deze overeenkomt met deze naam om bidirectionele communicatie mogelijk te maken.

## Handmatig Beschikbare componenten configureren

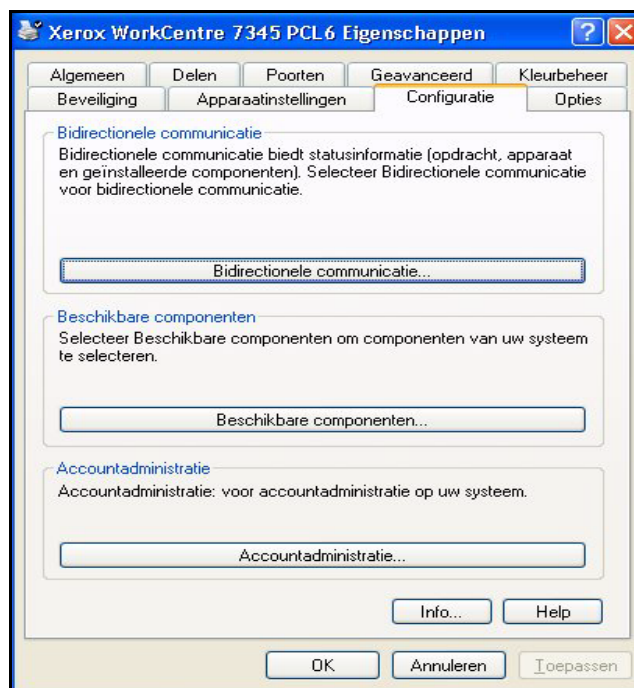
Als uw netwerkgeving geen bidirectionele communicatie ondersteunt, kunt u beschikbare componenten handmatig configureren. Raadpleeg *Bidirectionele driverondersteuning* op pagina 2-16 om na te gaan of uw netwerkgeving wordt ondersteund.

### ► Zo kunt u beschikbare componenten handmatig configureren:

- 1 Zoek de lijst met printers aan de hand van het juiste pad voor uw besturingssysteem:
  - Windows 2000: Start > Instellingen > Printers.
  - Windows XP: Start > Printers en faxapparaten
  - Windows Vista: de knop Start > Configuratiescherm > Hardware en geluiden > Printers

Het venster **Printers** of **Printers en faxapparaten** verschijnt.

- 2 Klik met de rechtermuisknop op het betreffende printerpictogram en selecteer **Eigenschappen**.
- 3 Selecteer het tabblad **Configuratie**.



Figuur 2-3:Tabblad Configuratie (dialogvenster Eigenschappen)



- 4 Klik op **Beschikbare componenten** en selecteer de componenten die op uw Xerox-systeem beschikbaar zijn.



Figuur 2-4: Dialoogvenster Beschikbare componenten

- 5 Klik tweemaal op **OK** om de instellingen voor Beschikbare componenten op te slaan en het dialoogvenster Eigenschappen te sluiten.
- 6 Sluit het venster Printers en faxapparaten.

## Info over bidirectionele printerdrivers

Met bidirectionele communicatie communiceert een printerdriver via het netwerk met de printer. De printerdrivers van Windows 2000 / XP / Server 2003 / Vista bieden Bidirectionele mogelijkheden voor TCP/IP-netwerken.

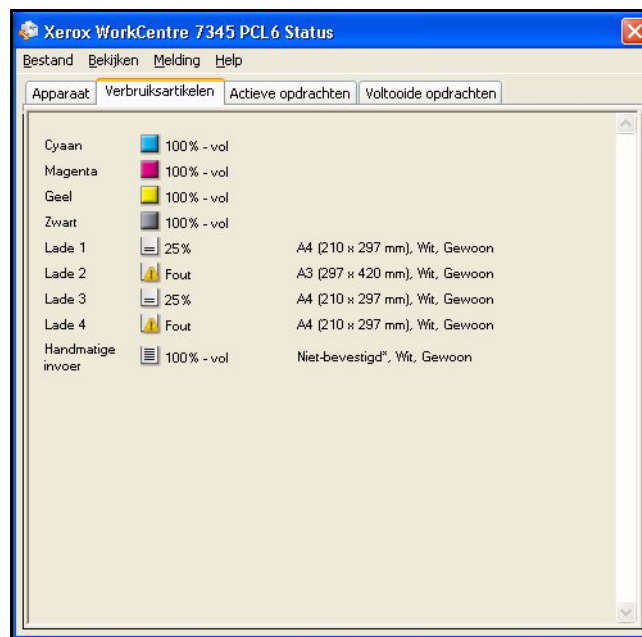
Na een eerste installatieprocedure wordt de printerdriver met behulp van bidirectionele communicatie met de geïnstalleerde opties van de printer bijgewerkt. Met bidirectionele communicatie krijgt u ook informatie over de operationele status van de printer, actieve opdrachten, voltooide opdrachten en de status van het papier in uw Xerox-systeem.

**OPMERKING:** Indien er tijdelijk geen netwerkcommunicatie mogelijk is of deze niet correct voor de printer, het netwerk of uw werkstation is geconfigureerd, verschijnt er geen statusinformatie.

## Dialogvenster Status

Het dialogvenster Status toont de status van het Xerox-systeem evenals specifieke informatie over de afdrukopdrachten. Controleer de status van maximaal 25 actieve opdrachten in de printerwachtrij of verifieer de status van voltooide opdrachten. Gebruik dit dialogvenster om de kenmerken van het papier in verschillende papierladen op uw printer te controleren en tevens de hoeveelheid papier in die laden. U kunt in dit venster ook zien of uw printer naar behoren functioneert.

Klik op **Meer Status** aan de onderkant van elk tabblad om het dialogvenster Status te openen.



Figuur 2-5: Dialogvenster Status - Tabblad Verbruiksartikelen

## Bidirectionele driverondersteuning

### Ondersteunde besturingssystemen

Bidirectionele drivers worden voor de volgende Microsoft-besturingssystemen ondersteund:

Windows 2000 (Professional, Server, Advanced Server)

Windows XP (Home, Professional)

Windows Server 2003 (Server, Enterprise Server)

Windows Vista (Home, Business, Enterprise, Server)

### Op client gebaseerde implementaties

Bidirectionele drivers die op een clientwerkstation zijn geïnstalleerd, communiceren op de volgende manieren met Xerox-systemen:

Apparaatinstellingen      SNMP via TCP/IP

Opdrachtbewaking          SNMP via TCP/IP

Opdrachtoverzicht          SNMP via TCP/IP

Apparaatstatus              SNMP via TCP/IP

Apparaatconfiguratie      Microsoft point-en-print-functionaliteit

### Op server gebaseerde implementaties

Bidirectionele drivers die op een server zijn geïnstalleerd, communiceren met Xerox-systemen met behulp van SNMP via TCP/IP of SNMP via IPX/SPX.

De gegevens die in de op server gebaseerde drivers beschikbaar zijn, worden niet regelmatig bijgewerkt. Wanneer er configuratiewijzigingen worden gemaakt, dient de driver opnieuw geopend te worden zodat u de wijzigingen kunt zien.

# Windows-printerdrivers verwijderen

**OPMERKING:** Controleer voordat u de CentreWare Windows-printerdrivers verwijdert of het Xerox-systeem dat u verwijdert niet de standaardprinter is. Indien dit wel het geval is, selecteert u een andere printer als standaardprinter.

## Voor Windows 2000/XP/Server 2003/Vista

### ► Zo kunt u de Windows 2000-, XP-, Server 2003 en Vista-printerdrivers verwijderen:

- 1 Zoek de lijst met printers aan de hand van het juiste pad voor uw besturingssysteem:
  - Windows 2000: Start > Instellingen > Printers.
  - Windows XP: Start > Printers en faxapparaten
  - Windows Vista - De toets Start > Configuratiescherm > Hardware en geluiden > Printers
- 2 Het venster **Printers** of **Printers en faxapparaten** verschijnt.
- 3 Klik met de rechtermuisknop op het pictogram van de printer die u wilt verwijderen en selecteer **Verwijderen**.  
Er verschijnt een bevestigingsbericht.
- 4 Klik op **Ja** om de printerdriver te verwijderen.
- 5 Herhaal stap 2 en 3 voor alle printerobjecten die gebruik maken van de driver die wordt verwijderd. U wilt bijvoorbeeld de PCL6c-driver voor een bepaald Xerox-systeem verwijderen. Als er in het venster Printers pictogrammen voor meer dan één exemplaar van die printer staat, moet u deze allemaal verwijderen alvorens verder te gaan.
- 6 Het wordt aanbevolen uw werkstation opnieuw op te starten.
- 7 Zoek de lijst met printers aan de hand van het juiste pad voor uw besturingssysteem:
  - Windows 2000: Start > Instellingen > Printers.
  - Windows XP: Start > Printers en faxapparaten
  - Windows Vista - De toets Start > Configuratiescherm > Hardware en geluiden > PrintersHet venster **Printers** of **Printers en faxapparaten** verschijnt.
- 8 Klik met de rechtermuisknop in een leeg gebied van de map. Er verschijnt een keuzelijst.
- 9 Selecteer **Eigenschappen van server**. Het venster *Eigenschappen* verschijnt.
- 10 Selecteer het tabblad **Stuurprogramma's**.
- 11 Selecteer de printerdriver die u wilt verwijderen.
- 12 Selecteer **Verwijderen**. De printerdriver wordt verwijderd.
- 13 Start het werkstation opnieuw op.

# Hoofdstuk 3

## Toepassingen van printerdrivers

Met de CentreWare-printerdrivers heeft u een waardevol hulpmiddel in handen dat u tijd bespaart en uw productiviteit verhoogt. Deze drivers bieden u meer dan 35 opties, afhankelijk van het type driver en de installeerbare afwerkopties, waarmee u het afdrukken van uw document naar eigen wens kunt bepalen.

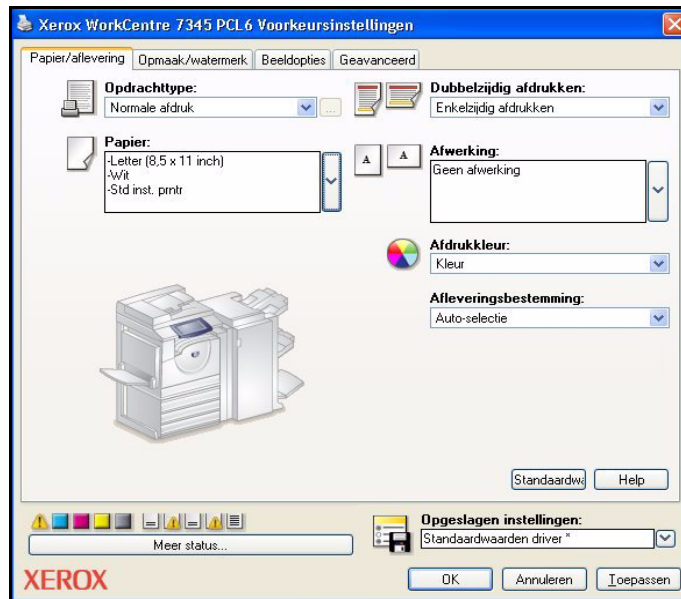
Het Help-systeem is de belangrijkste bron van informatie voor het gebruik van printerdrivers. U kunt het Help-systeem op elk moment met de Help-toetsen in de driver openen.

### *Dit hoofdstuk omvat:*

- *Opbouw van de driver* ..... 3-2
- *Tabbladen* ..... 3-3
- *Help-systeem van de driver* ..... 3-5

## Opbouw van de driver

De driver brengt de toepassingen op de volgende tabbladen onder: Papier/aflevering, Opmaak/watermerk, Beeldopties en Geavanceerd.



Figuur 3-1: Interface van printerdriver

De toepassingen op de tabbladen zijn voor uw gemak zodanig gerangschikt dat de meestgebruikte toepassingen beschikbaar zijn zodra u de driver opent. Naast de toepassingen staan kleine pictogrammen waarmee u de gewenste toepassingen snel kunt vinden. Wanneer u op het pictogram klikt, verschijnt er een lijst met opties die voor die toepassing beschikbaar zijn. U kunt ook de keuzelijst gebruiken om de opties te bekijken.



Wanneer u een toepassing heeft gekozen, kan het zijn dat een bepaalde toepassing andere toepassingen bevat. Wanneer u op het informatiepictogram klikt, verschijnt er een pop-upvenster waarin wordt uitgelegd waarom de toepassing niet beschikbaar is of waarom het tot een bepaalde selectie beperkt is.

## Tabbladen

Welke toepassingen op de drivertabbladen beschikbaar zijn, hangt af van het type driver en de geïnstalleerde opties.

### Algemene tabbladen

U kunt deze drivertabbladen via het afdrukvenster in de applicatie openen. Driverinstellingen die op deze tabbladen worden gewijzigd, zijn van toepassing op het geopende document en op de geopende toepassing en zijn tijdelijk.

### Papier/Aflevering

Het tabblad *Papier/aflevering* bevat de meestgebruikte toepassingen. U kunt er bijvoorbeeld voor kiezen op twee zijden van het papier af te drukken, specifiek papier om op af te drukken selecteren, of u kunt de uitvoering van de afdrukopdracht tot een door u gespecificeerd tijdstip uitstellen. Het tabblad *Papier/aflevering* bevat ook afwerkopties. Afhankelijk van de afwerkeenheid die u heeft geïnstalleerd, kunnen dit opties voor nieten, vouwen, perforeren of andere opties zijn.

### Opmaak/watermerk

Het tabblad *Opmaak/watermerk* bevat alle toepassingen die betrekking hebben op pagina-opmaak en watermerken. *Watermerk bewerken* kan vanuit het dialoogvenster *Watermerk* worden geopend, zodat u watermerken met tekst of afbeeldingen kunt maken en aanpassen.

### Beeldopties

Op het tabblad *Beeldopties* vindt u de toepassingen waarmee u het beeld kunt bewerken. Zo kunt u beelden verkleinen of vergroten, lichter of donkerder maken of omkeren.

### Geavanceerd

Het tabblad *Geavanceerd* bevat toepassingen die zelden worden gewijzigd zodra de opties zoals Voorblad, Staffelen en TrueType-font zijn ingesteld.

### Status

Als u bidirectionele communicatie (optioneel) voor een printerdriver heeft ingeschakeld, wordt een *Status*-gebied aan de onderkant van alle tabbladen toegevoegd. Wanneer u op *Meer status* klikt, wordt het venster *Status* geopend en kunt u specifieke informatie opvragen over de operationele status van de driver alsmede informatie over uw afdrukopdrachten. Raadpleeg *Dialoogvenster Status* op pagina 2-15.

## Standaardtabbladen

Deze drivertabbladen kunnen via de map Printers worden geopend en zijn mogelijk alleen voor beheerders toegankelijk. Zoek de lijst met printers aan de hand van het juiste pad voor uw besturingssysteem:

- Windows 2000 - Start > Instellingen > Printers
- Windows XP - Start > Printers en faxapparaten
- Windows Vista - de knop Start > Configuratiescherm > Hardware en geluiden > Printers

Het venster **Printers** of **Printers en faxapparaten** verschijnt. Klik met de rechtermuisknop op het printerpictogram en selecteer **Eigenschappen** in het menu. Het printerdrivervenster verschijnt. Driverinstellingen die in dit venster worden gewijzigd, worden standaardinstellingen. Alle *Standaardtabbladen* die via het afdrukvenster van uw applicatie beschikbaar zijn, zijn ook hierin beschikbaar alsmede andere tabbladen zoals *Configuratie* en *Apparaatinstellingen*.

Het dialoogvenster *Configuratie* bevat verschillende toetsen (afhankelijk van uw Xerox-systeemmodel): Bi-directionele instelling, Installeerbare opties, Accountadministratie en Info. Na het selecteren van elke toets wordt een dialoogvenster geopend waarin u uw driver kunt configureren.

- Via *Bi-directionele communicatie* kunt u de bi-directionele communicatie inschakelen. Na het inschakelen van deze optie krijgt u via de driver informatie over uw afdrukopdrachten, het Xerox-apparaat en de papierstatus. Raadpleeg *Info over bidirectionele printerdrivers* op pagina 2-15.
- Via *Installeerbare opties* kunt u de driver handmatig configureren voor alle papierladen en installeerbare opties, zoals afwerkeenheden en faxapparaten, op uw Xerox-apparaat.
- Met *Accountadministratie* kunt u de driver instellen om accountadministratietoepassingen te gebruiken. Raadpleeg het onderwerp Accountadministratie in het Help-systeem voor de printerdriver voor meer informatie.
- *Info* toont het versienummer van de driver. Wanneer u het Xerox Welcome Centre belt, kan de medewerker u om dit nummer vragen.

Het tabblad *Apparaatinstellingen* bevat toepassingen die betrekking hebben op font- en PostScript-instellingen.



## Help-systeem van de driver

Het Help-systeem is de belangrijkste bron van informatie voor het gebruik van printerdrivers.

Elk tabblad in de driver heeft een Help-toets waarmee u direct toegang heeft tot het Help-systeem.

Via deze Help-toets kunt u informatie opvragen over een willekeurige toepassing op een willekeurig tabblad. Het Help-systeem bevat naast de bruikbare onderwerpen ook een menu met procedures voor elke toepassing, bijvoorbeeld procedures voor Katern afdrukken, Voorblad in- en uitschakelen, Transparanten afdrukken of Printergebruik bijhouden met accountadministratie.



# Hoofdstuk 4

## Xerox-Fontbeheerprogramma installeren

Het Xerox-Fontbeheerprogramma wordt gebruikt om fonts op netwerkprinters te beheren. Er kunnen fontlijsten worden opgesteld en gewijzigd voor gebruik op alle printers. Als u bijvoorbeeld speciale fonts heeft die in documenten worden gebruikt, maar die niet direct op uw printer(s) beschikbaar zijn, gebruikt u het Fontbeheerprogramma om de vereiste fonts naar de printers te downloaden. Met behulp van dit hulpprogramma kunt u fonts bekijken, afdrukken, naar printers downloaden of gedownloade (niet-interne) fonts naar een bestand exporteren. U kunt ook printerlijsten voor fontbeheer bijhouden.

### *Dit hoofdstuk omvat:*

- *Het Xerox-Fontbeheerprogramma installeren . . . . . 4-2*
- *Het Xerox-Fontbeheerprogramma starten . . . . . 4-2*
- *Het Xerox-Fontbeheerprogramma gebruiken . . . . . 4-2*
- *Installatie Xerox-Fontbeheerprogramma ongedaan maken. . . . . 4-3*

## Het Xerox-Fontbeheerprogramma installeren

### ► Zo kunt u het hulpprogramma installeren:

- 1 Plaats de *CentreWare Printer- en faxservices-cd* in het toepasselijke station. Het AutoRun-programma wordt gestart.
- 2 Klik op **Hulpprogramma's**.
- 3 Klik op **Fontbeheerprogramma installeren**.
- 4 De installatiewizard wordt geopend. Klik op **Volgende**.
- 5 Selecteer het keuzerondje om de licentieovereenkomst te accepteren. Klik op **Volgende**.
- 6 Voer de naam van de gebruiker en het bedrijf in.
- 7 Geef aan wie toegang tot de applicatie heeft. Klik op **Volgende**.
- 8 Selecteer het type installatie: **Volledig** of **Aangepast**. Klik op **Volgende**.
- 9 Klik op **Installeren** om het hulpprogramma op het werkstation te installeren.
- 10 Klik op **Voltooien** om de installatiewizard af te sluiten.

De installatie is voltooid.

## Het Xerox-Fontbeheerprogramma starten

### ► Zo kunt u het hulpprogramma in Windows-omgevingen starten:

Selecteer op het bureaublad **Start > Programma's > Xerox-Fontbeheerprogramma > Fontbeheerprogramma** in Windows 2000 of **Start > Alle programma's > Xerox-Fontbeheerprogramma > Fontbeheerprogramma** in Windows XP / Server 2003 / Vista.

## Het Xerox-Fontbeheerprogramma gebruiken

Het Help-systeem is de belangrijkste bron van informatie voor het gebruik van het Xerox-Fontbeheerprogramma. U kunt het Help-systeem via de Help-toetsen openen. In het Help-systeem zijn beschrijvingen van de toepassingen en stapsgewijze procedures opgenomen.

## Installatie Xerox-Fontbeheerprogramma ongedaan maken

Wilt u de installatie van het Xerox-Fontbeheerprogramma ongedaan maken, dan gebruikt u de wizard *Software* in het configuratieschermb. Als u de *CentreWare Printer- en faxservices-cd* opent, kunt u het Xerox-Fontbeheerprogramma wijzigen en/of repareren.

### ► Zo kunt u het hulpprogramma verwijderen:

- 1 Zoek de lijst met printers aan de hand van het juiste pad voor uw besturingssysteem:
  - Windows 2000 - Start > Instellingen > Configuratieschermb > Software
  - In Windows XP en Server 2003 - Start > Configuratieschermb > Software
  - In Windows Vista - Knop Start > Configuratieschermb > Programma's > Programma's en onderdelen > Een programma verwijderenHet dialoogvenster verschijnt waarin u software kunt installeren en wijzigen of waarin u de installatie van de software ongedaan kunt maken.
- 2 Selecteer het Xerox-Fontbeheerprogramma.
- 3 Volg de procedures in de wizard om het Xerox-Fontbeheerprogramma van uw systeem te verwijderen.

### ► Zo kunt u het hulpprogramma repareren:

Met deze optie kunt u ontbrekende of beschadigde bestanden, snelkoppelingen en registergegevens herstellen.

- 1 Plaats de *CentreWare Printer- en faxservices-cd* in het toepasselijke cd-rom-station.
- 2 Klik op **Beheerservices en programma's > Fontbeheerprogramma installeren**. De installatiewizard wordt geopend. Klik op **Volgende**.
- 3 Selecteer **Repareren**. Klik op **Volgende**.
- 4 Klik op **Installeren**.
- 5 Klik op **Voltooien** om de installatiewizard af te sluiten.



# Hoofdstuk 5

## Het TIFF-verzendprogramma installeren

Met het TIFF-verzendprogramma kunt u TIFF-bestanden (Tagged Image File Format) en PDF-bestanden (Portable Document Format) rechtstreeks naar een Xerox-systeem verzenden voor afdrukken.

Het belangrijkste voordeel van deze toepassing is dat er geen extra PostScript-informatie aan het verzonden bestand (vaak een PostScript-wrapper genoemd) wordt toegevoegd. In plaats daarvan worden de TIFF- of PDF-bestanden als afdruklare bestanden verzonden. Dit stelt het Xerox-systeem in staat de RIP-bewerking (Raster Image Processor) van TIFF- en PDF-bestanden razendsnel uit te voeren.

### *Dit hoofdstuk omvat:*

- *Werkstationvereisten* ..... 5-2
- *Het TIFF-verzendprogramma installeren* ..... 5-3
- *Het TIFF-verzendprogramma starten* ..... 5-3
- *Het TIFF-verzendprogramma verwijderen* ..... 5-4

## Werkstationvereisten

Het TIFF-verzendprogramma kan worden gebruikt op werkstations die aan de volgende basisvereisten voldoen:

- Windows 2000
- Windows XP
- Windows Vista
- 4 MB vaste schijfruimte



## Het TIFF-verzendprogramma installeren

Gebruik de volgende procedure om het TIFF-verzendprogramma op een Windows-werkstation te installeren.

### ► Zo kunt u het TIFF-verzendprogramma installeren:

- 1 Plaats de *CentreWare Printer- en faxservices-cd* in het toepasselijke station. Het AutoRun-programma wordt gestart.
- 2 Klik op **Hulpprogramma's**.
- 3 Klik op **TIFF-verzendprogramma installeren**.
- 4 Klik op **Volgende** in het openingsvenster van de installatiewizard.
- 5 Lees de licentie-overeenkomst en klik op **Ja**.
- 6 Voer gegevens over de gebruiker en het bedrijf in. Klik op **Volgende**.
- 7 Klik op **Volgende** in het dialoogvenster **Bestemmingslocatie kiezen**.
- 8 Klik op **Volgende** in het dialoogvenster **Programmamap selecteren**.
- 9 Klik op **Voltooien**. Het TIFF-verzendprogramma van CentreWare is klaar voor gebruik.

## Het TIFF-verzendprogramma starten

### ► Zo kunt u het programma op uw pc starten:

Selecteer vanaf uw desktop **Start > Programma's > Xerox CentreWare > CentreWare TIFF-verzendprogramma** (Windows 2000) of **Start > Alle Programma's > Xerox CentreWare > CentreWare TIFF-verzendprogramma** (Windows XP / Server 2003 / Vista).

## Het TIFF-verzendprogramma gebruiken

Het Help-systeem is de belangrijkste bron van informatie voor het gebruik van het TIFF-verzendprogramma. U kunt het Help-systeem via de Help-toetsen openen. In het Help-systeem zijn beschrijvingen van de toepassingen en stapsgewijze procedures opgenomen.

## Het TIFF-verzendprogramma verwijderen

Volg de volgende procedure om de installatie van het TIFF-verzendprogramma op een Windows-werkstation ongedaan te maken.

### ► Zo kunt u het TIFF-verzendprogramma verwijderen:

1 Zoek de lijst met printers aan de hand van het juiste pad voor uw besturingssysteem:

- Windows 2000 - Start > Instellingen > Configuratiescherf > Software
- In Windows XP en Server 2003 - Start > Configuratiescherf > Software
- In Windows Vista - Knop Start > Configuratiescherf > Programma's > Programma's en onderdelen > Een programma verwijderen

Het dialoogvenster verschijnt waarin u programma's kunt installeren, wijzigen of waarin u de installatie van programma's ongedaan kunt maken.

2 Volg de procedures in de applicatie om de installatie van het TIFF-verzendprogramma op uw systeem ongedaan te maken.

# Hoofdstuk 6

## Problemen oplossen

Applicatie-, apparaat- en netwerkfouten kunnen in verschillende situaties optreden. In vele gevallen kan het probleem worden opgelost door de applicatie, de computer of de printer opnieuw te starten. In dit hoofdstuk worden enkele eenvoudige problemen en veelgestelde vragen beschreven met betrekking tot CentreWare-printerdrivers en het afdrukken op het Xerox-systeem.

### *Dit hoofdstuk omvat:*

- *Een probleem oplossen.* . . . . . 6-2
- *Bekende problemen* . . . . . 6-3
- *Veelgestelde vragen* . . . . . 6-6

## Een probleem oplossen

Wanneer een probleem zich blijft voordoen, noteert u het foutbericht en verzamelt u informatie om het probleem te definiëren. De volgende procedures voor het oplossen van problemen worden aanbevolen:

- Het probleem nauwkeurig definiëren. Wanneer, waar en hoe treedt het probleem op?
- Het probleem reproduceren. Kan het probleem consequent worden gereproduceerd of gaat het om een probleem dat met tussenpozen optreedt?
- Andere gebruikers vragen of zij het probleem zijn tegengekomen en een logboek bijhouden om het optreden van het probleem te volgen.
- De gegevens onderzoeken op trends en overeenkomende kenmerken die met het probleem kunnen samenhangen. Treedt het probleem bijvoorbeeld alleen op met een specifieke printer of op een specifieke werkstation-/netwerkconfiguratie?
- De productdocumentatie doorlezen, inclusief de LEESMIJ-bestanden en de onderwerpen over problemen oplossen, om te zien of soortgelijke problemen worden beschreven.

Indien het niet lukt de oorzaak en de oplossing van het probleem vast te stellen, kunt u het Xerox Welcome Centre bellen om informatie over de fout door te geven. De technische medewerker zal u om de door u verzamelde gegevens vragen om het probleem te identificeren.

## Bekende problemen

In dit gedeelte worden enkele zaken behandeld die vaker voorkomen bij applicaties en de functies van printerdrivers.

### Afdrukken met Adobe Acrobat

Alle versies van Adobe Acrobat hebben verschillende vormen van vervormde aflevering te zien gegeven bij het afdrukken met een PCL-driver. Onbedoelde lijnen, willekeurige tekenspatiëring en verlies van gegevens hebben zich bij verschillende PDF-documenten voorgedaan. Er wordt een CentreWare PostScript-driver voor het afdrukken van Acrobat PDF-bestanden aanbevolen.

### Katern en X-op-1 afdrukken

Sommige applicaties bieden geen ondersteuning voor Katern of X-op-1 afdrukken.

- Microsoft Word-samenvoegdocumenten kunnen niet als katern of X-op-1 worden afgedrukt.
- U moet de instellingen voor Katern of X-op-1 afdrukken misschien herstellen voordat u uw documenten opslaat. Sommige applicaties, zoals Microsoft Word 97, slaan de schaalinstelling bij het document op. Wanneer het document later opnieuw wordt geopend, worden de tekst en de afbeeldingen mogelijk verkleind afgedrukt, tenzij u de optie **X-op-1** op het tabblad Opmaak/Watermerk in de printerdriver instelt op 1-op-1 voordat u gaat afdrukken. Het is over het algemeen beter deze optie op 1-op-1 in te stellen voordat u uw document opslaat en sluit.
- De toepassingen X-op-1 en katern afdrukken werken bij Corel Draw versie 8 misschien niet naar behoren.
- Gebruik de mode PCL-raster om grote X-op-1/katernen af te drukken die in de mode Vector niet goed worden afgedrukt.

### Euro-symbool

De Xerox Euro-fontfamilie is gemaakt om het Euro-valutasymbool te kunnen weergeven bij fonts die dit teken nog niet ondersteunen. De Xerox Euro-fontfamilie bestaat uit het Euro-symbool in verschillende stijlen en groottes, bedoeld om te worden gebruikt in combinatie met de meestgebruikte fontstijlen. Vele stijlen bevatten een symbool met een numerieke breedte, dat voldoet aan de standaardontwerpregels van het Euro-symbool, alsmede een ontwerpersversie van het teken, dat is gemaakt om meer op het oorspronkelijke font te lijken. Indien u het symbool wilt gebruiken, stelt u de fontselectie in op Xerox Euro en drukt u op de betreffende toets voor de lettertypestijl die u gebruikt.

- Xerox Euro-fonts zijn beschikbaar op de *CentreWare Printer- en faxservices-cd* in de map ...\\Windows\\Fonts.
- Extra informatie en instructies voor het installeren van fonts kunt u vinden op het internet via de Xerox-website op [www.xerox.com](http://www.xerox.com).

**OPMERKING:** Met behulp van gratis productupdates voor Windows 2000 kunnen gebruikers het Euro-symbool invoeren en weergeven in applicaties die geschikt zijn voor het Euro-symbool.

- Indien de fonts op uw printer niet zijn bijgewerkt met de Euro, wordt er een vakje afgedrukt in plaats van het Euro-symbool. Een manier om dit probleem te omzeilen is om Euro-fonts als bitmap-afbeeldingen naar de printer te sturen.
- Selecteer voor PCL-drivers de optie **Altijd verzenden naar printer** in de CentreWare PCL-driver wanneer het Euro-symbool wordt afgedrukt. Indien het probleem zich blijft voordoen bij het afdrukken van het Euro-symbool, selecteert u de optie **Afdrukken als grafische beelden**.

## PDF afdrukken

Wanneer u een PDF afdrukt, is het bij een groot bestand mogelijk dat er vellen met foutberichten over afdruklimieten of slechts voorbladen worden afgedrukt. Indien dit gebeurt, drukt u het PDF-bestand met behulp van de PostScript-printerdriver af of probeert u het PDF-bestand met LPR af te drukken.

## Microsoft-applicaties

### Excel

- Indien u de opdrachttype-opties voor een afzonderlijk document wilt wijzigen, dient u het opdrachttype in Microsoft Excel (dialoogvenster Pagina-instelling) in te stellen. Opdrachtypewijzigingen voor een afzonderlijk document hebben geen effect indien u de CentreWare-printerdriver vanuit de map Printers aanroept.
- Excel genereert meerdere afdrukopdrachten in plaats van meerdere exemplaren van één document. Dit kan leiden tot prestatieverminderingen, alsmede het niet werken van functies, zoals Proefafdruk, die afhankelijk zijn van het afdrukken van meerdere sets. Schakel in Excel de optie Sets uit. Hiermee kunnen de driverinstellingen op de juiste wijze sets maken.
- Excel kan incidenteel problemen hebben met documenten die een combinatie van portret- en landschappagina's bevatten. Wanneer u een andere printerdriver selecteert en vervolgens opnieuw de oorspronkelijke printerdriver selecteert, kan dit het probleem oplossen.

### PowerPoint

De toepassing van Microsoft PowerPoint waarmee het afdrukken in zwart/wit wordt geoptimaliseerd, produceert ongewenste resultaten wanneer Raster afdrukken als de Grafische mode in de CentreWare PCL-printerdriver wordt geselecteerd. Kies de zwart/wit-optie niet in PowerPoint wanneer Raster afdrukken wordt vereist.

## Proefafdruk wordt niet ondersteund in FrameMaker

Sommige applicaties genereren afdrukgegevens die bedoeld zijn voor *paginaprinters* in plaats van *documentprinters*, zoals de WorkCentre Pro- en WorkCentre-serie. Wanneer de afdrukgegevens in dit formaat worden verzonden, drukt zowel de WorkCentre Pro als de WorkCentre de eerste set van een **Proefafdruk**-opdracht af, maar worden de resterende sets van het document genegeerd. Er is geen tijdelijke oplossing voor dit probleem bekend.

## Watermerken

Het afdrukvoorbeeld Watermerk in de printerdrivers geeft mogelijk niet in alle omstandigheden een exacte replica van het afgedrukte watermerk. Dit is voornamelijk het gevolg van verschillen in fonts en/of resolutie tussen de monitor en de printer. Indien u gelijksoortige TrueType-fonts gebruikt in plaats van interne printerfonts, worden de verschillen tot een minimum beperkt.

Bij sommige applicaties kan het lijken alsof de CentreWare PCL-drivers watermerken op de voorgrond afdrukken, ook al is de optie voor afdrukken op de achtergrond in de driver geselecteerd. Dit is het gevolg van verschillende methoden die applicaties gebruiken om gegevens naar de printer te verzenden.

## WordPerfect

- Indien u problemen ondervindt bij het nieten voor meerdere opdrachten als aparte documenten met WordPerfect 8.x, kunt u om het probleem op te lossen het service pack installeren dat voor WordPerfect via de website [www.corel.com](http://www.corel.com) verkrijgbaar is.
- Opdrachten van het type Proefafdruk werken niet bij WordPerfect 8.x voor Windows.
- Er kan niet worden afgedrukt op papier van de formaten B4 JIS, B4 ISO, B6 en A6 bij WordPerfect 8.x voor Windows.
- De schaaloptie in WordPerfect versie 7, 8 en 9 negeert de optie Verkleinen/Vergroten in de CentreWare-drivers. Gebruik de optie Schalen op het tabblad Afdrukken/Aanpassen om de schaal aan te passen in plaats van de optie Verkleinen/Vergroten in de CentreWare-printerdriver.
- Bij WordPerfect 6.1 wordt het font Playbill mogelijk niet correct afgedrukt wanneer de optie Printerfonts gebruiken wordt geselecteerd, omdat de printer het font Playbill niet ondersteunt.

## Veelgestelde vragen

### ■ Hoe kan ik printerdrivers verkrijgen?

Printerdrivers zijn beschikbaar op de *CentreWare Printer- en faxservices-cd* of via de Xerox-website op [www.xerox.com](http://www.xerox.com). Raadpleeg *CentreWare-drivers verkrijgen* op pagina 1-4 voor meer informatie.

### ■ Hoe bepaal ik welke printerdriver nodig is?

U heeft de volgende informatie nodig om te bepalen wat de juiste printerdriver is:

- Model van het Xerox-systeem, bijvoorbeeld WorkCentre 5665
- Besturingssysteem, bijvoorbeeld Windows XP
- Type printerdriver, bijvoorbeeld PostScript of PCL.



# Hoofdstuk 7

## Instructiekaarten bij printerdrivers

Dit hoofdstuk bevat Instructiekaarten voor uw printerdrivers. U kunt deze kaarten los van de rest van de Handleiding voor de gebruiker afdrukken zodat u ze altijd bij de hand heeft. Elke kaart heeft twee zijden en moet 2-zijdig worden afgedrukt.

*Dit hoofdstuk omvat:*

- *Toepassingenfeitenkaart—een instructiekaart waarop de selecteerbare afdrukopties zoals Watermerk, Katernopmaak en Niet worden beschreven.*
- *Toepassingsoverzichtskaart — twee instructiekaarten, een voor PostScript en een voor PCL, waarmee u de vele afdrukopties kunt zoeken die in de printerdriver beschikbaar zijn om het afdrukken eenvoudiger te maken.*



## Negatief

### > Tabblad Beeldopties



Met de optie Negatief worden zwarte gebieden in het originele beeld omgezet in wit, witte gebieden in zwart en eventuele donkergrijze gebieden in lichtgrijs. Het afdrukken van een negatief kan handig zijn voor documenten met een donkere achtergrond en/of lichte tekst en beelden (alleen PostScript).

## Beveiligde afdruk

### > Tabblad Papier/aflevering

#### > Opdrachttype



U kunt uw document vasthouden alvorens het af te drukken tot u klaar bent om het document op te halen. Selecteer daartoe eerst *Beveiligde afdruk* in de lijst *Opdrachttype*. Klik vervolgens op de toets *Instelling...*. Voer in het dialoogvenster een toegangscode voor het afdrukken in. Maak daarna andere selecties uit de printerdriver en verzend uw document vervolgens naar de printer. Uw document wordt op het Xerox-apparaat vastgehouden totdat u naar de printer gaat en uw toegangscode invoert.

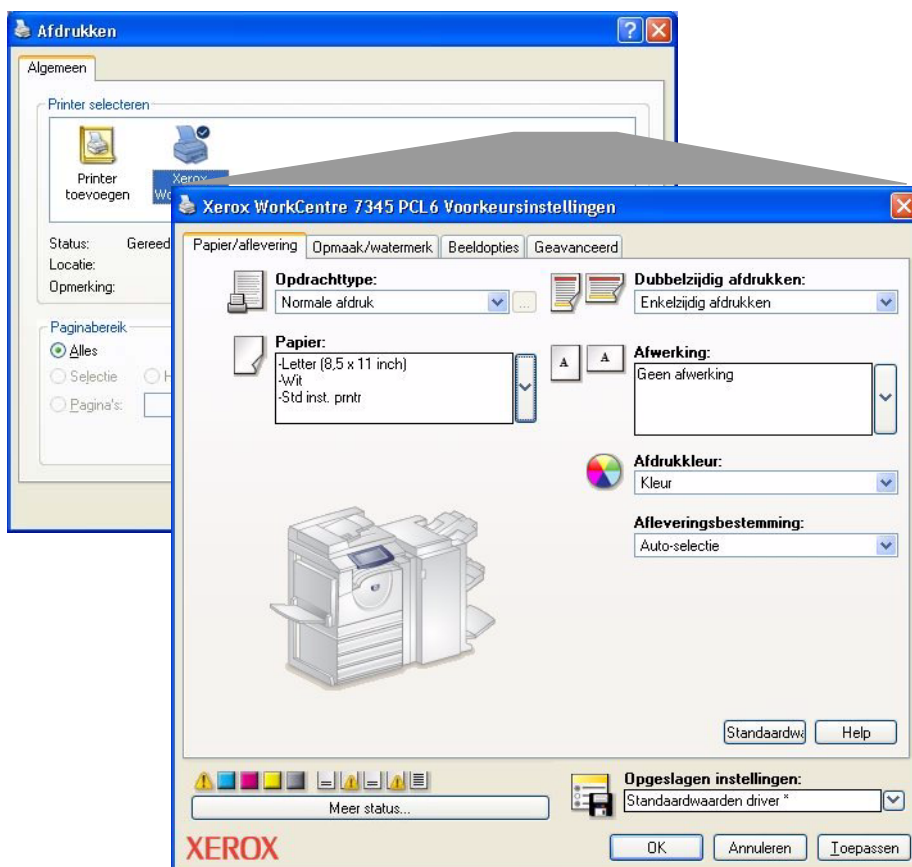
## Opgeslagen instellingen

### > Onderaan alle tabbladen



Met bepaalde Xerox-printerdrivers kunt u alle door u geselecteerde instellingen voor een afdrukopdracht opslaan door op *Opslaan...* in het vak *Opgeslagen instellingen* te klikken.

Wanneer u deze instellingen opnieuw nodig heeft, klikt u op *Laden...* in het vak *Opgeslagen instellingen* en selecteert u in het keuzemenu *Opdrachtinstellingen* de naam die u aan de opgeslagen instellingen heeft gegeven. De printerdriver wordt met alle opgeslagen instellingen bijgewerkt en u kunt gaan afdrukken.



De hier getoonde afbeelding van de driver is representatief. Opties en afbeeldingen in de driver variëren enigszins afhankelijk van het besturingssysteem en het model.

## Printerdrivertoepassingen die voor u werken.

## Katernopmaak

### > Tabblad Opmaak/watermerk



Met de optie Katernopmaak kunt u documenten als kleine katernen afdrukken. Op beide zijden van elk vel papier worden twee beelden afgedrukt. De pagina's worden opnieuw op volgorde en in de goede richting gelegd zodat de paginanummering na het vouwen correct is. Afhankelijk van het type afwerkeenheden dat is geïnstalleerd, kunt u het katern laten vouwen en nieten.

## Faxen

### > Tabblad Configuratie



Met de faxfunctie kunt u de opdracht Bestand > Afdrukken in een willekeurige toepassing gebruiken om faxberichten vanuit een werkstation op uw netwerk in te delen en te verzenden. Uw Xerox-systeem verzendt uw document van uw werkstation naar de bestemming.

## Nieten

- > *Tabblad Papier/aflevering*
- > *Afwerking*



U kunt uw documenten met een of meerdere nietjes nieten, afhankelijk van het papierformaat/soort en het type afwerkeenheid dat is geïnstalleerd.



*1 nietje* - Hiermee wordt een nietje in de linkerbovenhoek van zowel portret- als landschapdocumenten geplaatst.



*2 nietjes* - Hiermee wordt een tweede nietje aan dezelfde zijde van het document geplaatst.



*Katern maken* - Hiermee worden twee nietjes langs de vouw geplaatst om het katern te binden.

## Scheidingsvellen transparanten

- > *Tabblad Papier/aflevering* > *Papier*



Met deze optie kunt u scheidingsvellen afdrukken om tussen transparanten te plaatsen. Kies *Papier selecteren* en vervolgens *Omslagen en Geavanceerd...* om uw selectie van scheidingsvellen voor transparanten te maken.

## Spiegelbeeld

- > *Tabblad Beeldopties*



Met de optie Spiegelbeeld wordt het paginabeeld van links naar rechts gedraaid waarbij het beeld en bijbehorende tekst worden gespiegeld. Dit is vergelijkbaar met het omdraaien van een bedrukte transparant en de achterkant bekijken (alleen PostScript).

## Accountadministratie

- > *Tabblad Configuratie*



Met CentreWare-accountadministratie kunt u het gebruik van uw Xerox-apparaat door individuele gebruikers en accountnummers bijhouden. Het accountsysteem verzamelt en bewaart accountinformatie wanneer opdrachten worden verzonden, wat het bijhouden van kosten en rapportage tot een integraal onderdeel van het afdruk-verzendproces maakt. (Xerox-netwerkaccountadministratie is alleen beschikbaar op sommige WorkCentre-modellen.)

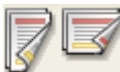
## 2-zijdig afdrukken

- > *Tabblad Papier/aflevering*

Met 2-zijdig afdrukken kunt u op beide zijden van een pagina afdrukken. De beschikbare opties zijn:



*1-zijdig afdrukken* - Hiermee wordt op één zijde van een vel papier afgedrukt.



*2-zijdig afdrukken* - Hiermee wordt op beide zijden van een vel papier afgedrukt. Wanneer u de andere kant van het papier wilt bekijken, slaat u de pagina via de lange kant om.



*2-zijdig afdrukken, omslaan via korte kant* - Hiermee wordt op beide zijden van een vel papier afgedrukt. Wanneer u de andere kant van het papier wilt bekijken, slaat u de pagina via de korte kant om.

## Passend op nieuw papierformaat

- > *Tabblad Opmaak/watermerk*



Met de optie Passend op nieuw papierformaat kunt u het formaat van een documentpagina aanpassen zodat dit op een ander papierformaat past terwijl de weergave en de formattering van het oorspronkelijke document worden gehandhaafd.

## Voorblad

- > *Tabblad Geavanceerd*
- > *Papier/aflevering*



Een voorblad is een extra pagina die samen met uw opdrachten wordt afgedrukt. Op het voorblad wordt de naam van het Xerox-apparaat en uw netwerkgebruikersnaam vermeld. Door middel van voorbladen worden alle voltooidte opdrachten in de opvangbakken van elkaar gescheiden. Op deze manier kunt u uw eigen documenten tussen afgedrukte documenten van andere netwerkgebruikers gemakkelijker herkennen en ophalen.

## Opslaan in mailbox

- > *Tabblad Papier/aflevering*
- > *Opdrachttype*



Met Opslaan in mailbox kunt u de opdracht op de vaste schijf van de printer opslaan, zodat deze op aanvraag kan worden uitgevoerd vanaf het bedieningspaneel van de printer of vanaf CentreWare Internet Services. Wanneer u dit opdrachttype selecteert, wordt het dialoogvenster Opslaan in mailbox weergegeven, zodat u een opdrachtnaam kunt toekennen en deze, indien gewenst, kunt afdrukken en bewaren.

## Watermerk

- > *Tabblad Opmaak/watermerk*



Met de optie Watermerk kunt u voor- en achtergrondtekst op elke eerste pagina of op elke pagina van een document maken en afdrukken. U kunt de watermerkinstellingen die u definieert, voor elk willekeurig document gebruiken. Sommige Xerox-printerdrivers ondersteunen bitmapwatermerken. U kunt een grafische bitmap selecteren, schalen en plaatsen om als een watermerk te gebruiken.

## X-op-1 afdrukken

- > *Tabblad Opmaak/watermerk*
- > *Pagina's per vel (X-op-1)*



X-op-1 afdrukken wordt gebruikt om meerdere pagina's van een document op één enkele pagina af te drukken. U kunt 2, 4, 6, 9 of 16 beelden (pagina's) op één zijde van een vel papier afdrukken.



## Printerdriver?

### Wat is een printerdriver? > > > >

**XEROX®**

### Wat is een printerdriver?

Een printerdriver is een programma op uw computer waarmee uw printer wordt aangestuurd. Wanneer u een document afdrukt, zet de printerdriver de tekst en afbeeldingen om in opdrachten die de printer kan begrijpen, zoals het paginaformaat, tekst- en afbeeldingsformattering, kantlijnen, voet- en koptekst.

### Waar bevindt de printerdriver zich op mijn computer?

U moet CentreWare-printerdrivers op uw computer installeren. Deze printerdrivers worden bij elke WorkCentre op een cd geleverd. U kunt de nieuwste drivers ook van de Xerox-website ([www.xerox.com](http://www.xerox.com)) downloaden. Zodra een printerdriver is geïnstalleerd, is deze toegankelijk in de map Printers op uw pc.

### Wanneer gebruik ik een printerdriver?

U gebruikt een printerdriver als u een document verstuurt om te worden afgedrukt of elke keer wanneer u de standaardprinterinstellingen wilt wijzigen.

### Waarom moeten printerdriverinstellingen worden gewijzigd?

Wanneer een printerdriver eenmaal is geïnstalleerd, kunt u gewoon de standaardinstellingen gebruiken, maar door de printerdriver te openen kunt u beter aangeven hoe uw document moet worden afgedrukt met opties als beeldrichting, 2-zijdig afdrukken, een watermerk plaatsen, het beeld op de pagina vergroten of verkleinen, en nog veel meer. *Op de volgende pagina staat een opsomming van geselecteerde afdruktoepassingen en waar deze zich in de printerdriver bevinden.*

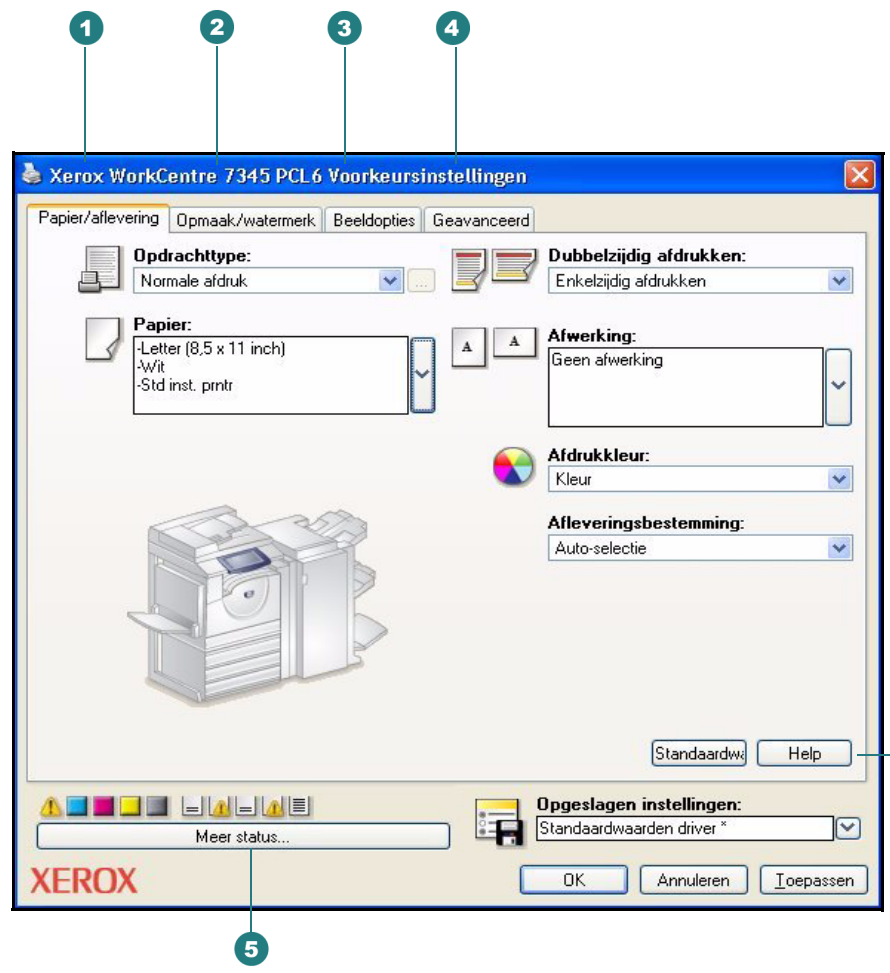
### Hoe kan ik de instellingen van de printerdriver wijzigen?

Kies Bestand > Afdrukken in uw applicatie. Het afdrukdialoogvenster verschijnt. Selecteer uw printer in het keuzemenu. Kies Eigenschappen. Het printerdialoogvenster verschijnt. Driverinstellingen die in dit dialoogvenster worden gewijzigd, zijn tijdelijk en alleen van toepassing op het geopende document en op de geopende toepassing.

U kunt de instellingen van de printerdriver ook zo wijzigen dat de instellingen op al uw afdrukopdrachten van toepassing zijn. Gebruik het juiste pad voor uw besturingssysteem:

- Windows 2000 - Start > Instellingen > Printers
- Windows XP - Start > Printers en faxapparaten
- Windows Vista - de knop Start > Configuratiescherm > Hardware en geluiden > Printers

Klik met de rechtermuisknop op een printerpictogram en selecteer Voorkeursinstellingen in het menu. Het printerdrivervenster verschijnt. De gewijzigde driverinstellingen in dit dialoogvenster worden de standaardinstellingen.



Klik op de toets Help voor meer informatie over printerdrivertoepassingen. De hier getoonde afbeeldingen van de driver zijn representatief. De achtergrond verschilt enigszins voor Windows 2000 / XP / Server 2003 / Vista.

## 1 Tabblad Papier/aflevering

### Opdrachttype

- Normale afdruk / Beveiligde afdruk / Proefset / Uitgestelde afdruk / Opslaan in mailbox / Fax (alleen op sommige WorkCentre-modellen)

### Papier

- Ander formaat / Ander type / Andere kleur
- Selecteren per lade
- Geavanceerde papierselectie
- Automatisch aanpassen
- Scheidingsvellen
- Omslagen

### 2-zijdig afdrukken

### Nieten\*

### Perforeren\*

### Afdrukkleur

### Afleveringsbestemming

\*Opmerking: Wanneer de professionele afwerking is geïnstalleerd en in de driver is geconfigureerd, worden Nieten en Perforeren vervangen door Afwerking. Met Afwerking heeft u ook toegang tot het dialoogvenster Katern maken.

## 2 Tabblad Opmaak/watermerk

### Pagina-opmaak

- Pagina's per vel (X op 1)
- Katernopmaak
- Opties pagina-opmaak
- Richting
- 2-zijdig afdrukken
- Paginakaders

### Watermerk

- Nieuw / Bewerken / Verwijderen
- Concept / Vertrouwelijk / Kopie

### Watermerkopties

- Op achtergrond afdrukken
- Inpassen
- Op voorgrond afdrukken
- Op alle pagina's afdrukken
- Alleen op eerste pagina afdrukken

## 3 Tabblad Beeldopties

### Lichter/donkerder

### Toner besparen

### Beeldkwaliteit

- Hoge snelheid
- Hoge kwaliteit
- Hoge resolutie

### RGB-bronkleur

### CMYK-bronkleur

### Kantlijnen

- Standaard
- Geen

### Beeld omkeren

- Spiegelbeeld

## 4 Tabblad Geavanceerd

### Papier/aflevering

- Aantal
- Sets
- Voorblad
- Staffelen
- Invoerkant

### Beeldopties

- Beeld 180 graden roteren
- Verkleinen/vergroten via applicatie (extra)
- PostScript-doorvoer

### Katernopmaak

- Beeldvolgorde in katern

## 5 Alle tabbladen

### Status

### Meer status

### Opgeslagen instellingen

## Zo kunt u de printerdriver openen:

1. Kies Bestand > Afdrukken in uw applicatie.
2. Selecteer Eigenschappen. Het printerdrivervenster verschijnt. Driverinstellingen die in dit dialoogvenster worden gewijzigd, zijn van toepassing op het geopende document en op de geopende toepassing, en zijn tijdelijk.

-of-

1. Kies Start > Instellingen > Printers en faxapparaten.
2. Klik met de rechtermuisknop op een printerpictogram en selecteer Voorkeursinstellingen (2000 / XP / 2003 / Vista) in het menu. Het printerdrivervenster verschijnt. De gewijzigde driverinstellingen in dit dialoogvenster worden de standaardinstellingen.





## Printerdriver?

### Wat is een printerdriver? > > > >

**XEROX®**

## Wat is een printerdriver?

Een printerdriver is een programma op uw computer waarmee uw printer wordt aangestuurd. Wanneer u een document afdrukt, zet de printerdriver de tekst en afbeeldingen om in opdrachten die de printer kan begrijpen, zoals het paginaformaat, tekst- en afbeeldingsformattering, kantlijnen, voet- en koptekst.

## Waar bevindt de printerdriver zich op mijn computer?

U moet CentreWare-printerdrivers op uw computer installeren. Deze printerdrivers worden bij elke WorkCentre op een cd geleverd. U kunt de nieuwste drivers ook van de Xerox-website ([www.xerox.com](http://www.xerox.com)) downloaden. Zodra een printerdriver is geïnstalleerd, is deze toegankelijk in de map Printers op uw pc.

## Wanneer gebruik ik een printerdriver?

U gebruikt een printerdriver als u een document verstuurt om te worden afgedrukt of elke keer wanneer u de standaardprinterinstellingen wilt wijzigen.

## Waarom moeten printerdriverinstellingen worden gewijzigd?

Wanneer een printerdriver eenmaal is geïnstalleerd, kunt u gewoon de standaardinstellingen gebruiken, maar door de printerdriver te openen kunt u beter aangeven hoe uw document moet worden afgedrukt met opties als beeldrichting, 2-zijdig afdrukken, een watermerk plaatsen, het beeld op de pagina vergroten of verkleinen, en nog veel meer. *Op de volgende pagina staat een opsomming van geselecteerde afdruktoepassingen en waar deze zich in de printerdriver bevinden.*

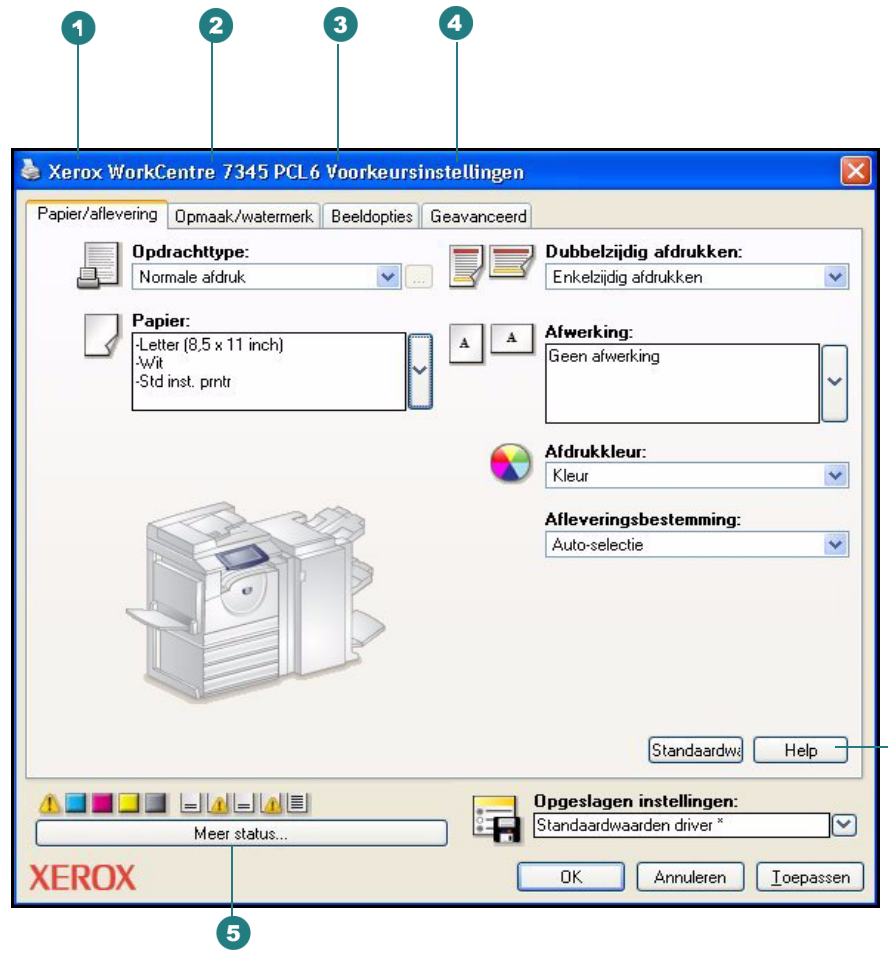
## Hoe kan ik de instellingen van de printerdriver wijzigen?

Kies Bestand > Afdrukken in uw applicatie. Het afdrukdialoogvenster verschijnt. Selecteer uw printer in het keuzemenu. Kies Eigenschappen. Het printerdialoogvenster verschijnt. Driverinstellingen die in dit dialoogvenster worden gewijzigd, zijn tijdelijk en alleen van toepassing op het geopende document en op de geopende toepassing.

U kunt de instellingen van de printerdriver ook zo wijzigen dat de instellingen op al uw afdrukopdrachten van toepassing zijn. Gebruik het juiste pad voor uw besturingssysteem:

- Windows 2000 - Start > Instellingen > Printers
- Windows XP - Start > Printers en faxapparaten
- Windows Vista - De knop Start > Configuratiescherm > Hardware en geluiden > Printers

Klik met de rechtermuisknop op een printerpictogram en selecteer Voorkeursinstellingen in het menu. Het printerdrivervenster verschijnt. De gewijzigde driverinstellingen in dit dialoogvenster worden de standaardinstellingen.



Klik op de toets **H**elp voor meer informatie over printerdrivertoepassingen.  
De hier getoonde afbeeldingen van de driver zijn representatief. De achtergrond verschilt enigszins voor Windows 2000 / XP / Server 2003 / Vista.

## 1 | Tabblad Papier/ aflevering

Opdrachttype

- Normale afdruk /  
Beveiligde afdruk / Proefset  
/ Uitgestelde afdruk /  
Opslaan in mailbox / Fax  
(alleen  
op sommige WorkCentre-  
modellen)

Papier

- Ander formaat / Ander type / Andere kleur
- Selecteren per lade
- Geavanceerde papierselectie
  - Automatisch aanpassen
- Scheidingsvellen transparanten
- Omslagen

2-zijdig afdrukken

Nieten\*

Perforeren\*  
Afdrukleur

Afleveringsbestemming

\*Opmerking: Wanneer de professionele afwerkeenheid is geïnstalleerd en in de driver is geconfigureerd, worden Niet en Perforeren vervangen door Afwerking. Met Afwerking heeft u ook toegang tot het dialoogvenster Katren maken.

## 2 | Tabblad Opmaak/ watermerk

Pagina-opmaak

- Pagina's per vel (X op 1)
- Katernopmaak
- Opties pagina-opmaak
  - Richting
  - 2-zijdig afdrukken
  - Paginakaders

Watermerk

- Nieuw / Bewerken / Verwijderen
- Concept / Vertrouwelijk / Kopie

## Watermerkoptyes

- Op achtergrond afdrucken
- Inpassen
- Op voorgrond afdrucken
- Op alle pagina's afdrucken
- Alleen op eerste pagina afdrucken

### 3 Tabblad Beeldopties

Toner besparen

Lichter/donkerder

Beeldkwaliteit

- Hoge snelheid
- Hoge kwaliteit
- Hoge resolutie

Afdrukkleurcorrectie

- TBD

#### 4 Tabblad Geavanceerd

Papier/aflevering

- Aantal
- Sets
- Voorblad
- Staffelen
- Invoerkant

## Beeldopties

- Beeld 180 graden roteren
- Verkleinen/vergroten via applicatie (extra)

## 5 Alle tabbladen

Status

Meer status

Opgeslagen instellingen

### Zo kunt u de printerdriver openen:

1. Kies Bestand > Afdrukken in uw applicatie.
2. Selecteer Eigenschappen. Het printerdriversvenster verschijnt.  
Driverinstellingen die in dit dialoogvenster worden gewijzigd, zijn van toepassing op het geopende document en op de geopende toepassing, en zijn tijdelijk.

1. Kies Start > Instellingen > Printers en faxapparaten.
2. Klik met de rechtermuisknop op een printerpictogram en selecteer Voorkeursinstellingen (2000 / XP / 2003 / Vista) in het menu. Het printerdriversvenster verschijnt. De gewijzigde driverinstellingen in dit dialoogvenster worden de standaardinstellingen.



## B

- Beschikbare componenten configureren
  - Automatisch 2-11
  - Handmatig 2-13
- Bidirectioneel
  - Printerdrivers 2-15

## C

- Citrix MetaFrame 2-7
- Clustering 2-7

## D

- Dialoogvenster Accountadministratie 3-4
- Dialoogvenster Configuratie
  - Accountadministratie 3-4
  - Installeerbare opties 3-4
  - Instelling Bidirectionele communicatie 3-4
- Dialoogvenster Info 3-4
- Dialoogvenster Installeerbare opties 3-4

## F

- Fontbeheerprogramma 1-5
  - gebruiken 4-2
  - Installeren 4-2
  - Verwijderen 4-3

## G

- Gebruiken
  - Fontbeheerprogramma 4-2

## H

- Help
  - via Internet 1-7
- Help bij printer- en faxdrivers 1-6
- Help-systeem van de driver
  - Info 3-5

## I

- Informatietoets 3-2
- Inleiding
  - Fontbeheerprogramma 1-5

- TIFF-verzendprogramma 1-5

## Installatie

- Vereisten 2-2

## Installeerbare opties configureren

- Handmatig 2-11

## Installeren

- Fontbeheerprogramma 4-2
- Installatie via distributie 2-3
- Point-en-Print installatie 2-3
- Printerdrivers 2-3
- TIFF-verzendprogramma 5-1, 5-3

## installeren

- Directe installatie 2-3

## Internet-ondersteuning 1-7

## O

## Ondersteuning voor bidirectionele drivers

- Besturingssystemen 2-16
- Instelling 3-4
- Op client gebaseerd 2-16
- Op server gebaseerd 2-16

## Ondersteuningsinformatie 1-7

## Online-ondersteuning 1-7

## Opbouw van de driver 3-2

- Algemene tabbladen 3-3
- Dialoogvenster Configuratie 3-4
- Standaardtabbladen 3-4
- Tabblad Beeldopties 3-3
- Tabblad Geavanceerd 3-3
- Tabblad Opmaak/watermerk 3-3
- Tabblad Papier/aflevering 3-3
- Tabblad Status 3-3

## Overwegingen voor technologie in bedrijven 2-7

- Citrix MetaFrame 2-7
- Clustering 2-7
- Wizard Printerdriver toevoegen 2-9

## P

- PCL 1-3
- Pictogram voor beperkingen 3-2
- Point-en-print 2-10

- PostScript 1-3
- PPD-bestanden 1-4
- Printerdrivers
  - Bidirectioneel 2-15
  - configuratie 2-11
  - Installeren 2-3
  - Overzicht 1-3
  - Tabbladen 3-3
  - Vereisten 2-2
- Printerdrivers configureren 2-11
- Problemen oplossen 6-1, 6-2, 7-1
  - Bekende problemen 6-3
  - Microsoft-applicaties 6-4
  - PCL-printerdriver 6-4

**T**

- Tabblad Beeldopties 3-3
- Tabblad Geavanceerd 3-3
- Tabblad Opmaak/watermerk 3-3
- Tabblad Papier/aflevering 3-3
- Tabblad Status 3-3
- Tabbladen
  - Printerdrivers 3-3
- Technologie in bedrijven
  - Citrix MetaFrame 2-7
  - Clustering 2-7
  - Overwegingen voor 2-7
  - Wizard Printerdriver toevoegen 2-9
- TIFF-verzendprogramma 1-5, 5-1
  - Installatie 5-3
  - Verwijderen 5-4
  - Werkstationvereisten 5-2

**V**

- Veelgestelde vragen 6-6
- Vereisten
  - Installatie 2-2
  - Printerdrivers 2-2
- Versie
  - Wat is er nieuw 1-2
- Verwijderen
  - Fontbeheerprogramma 4-3
  - TIFF-verzendprogramma 5-4
  - Windows-printerdrivers 2-17

**W**

- Wat is er nieuw in deze versie? 1-2
- Welcome Centre 1-7
- Werkstationvereisten
  - TIFF-verzendprogramma 5-2
- Windows-printerdrivers
  - Verwijderen 2-17
  - Wizard Printerdriver toevoegen 2-9

**X**

- Xerox Welcome Centre 1-7
- xerox.com 1-7



