

XEROX®

**CentreWare®**

---

# Druckertreiber-Handbuch



für Macintosh

Version 6.3

29.08.05

Erstellt von:

Xerox Corporation

Global Knowledge and Language Services

800 Phillips Road, Bldg. 0845-17S

Webster, New York 14580

USA

Übersetzung:

Xerox

GKLS European Operations

Bessemer Road

Welwyn Garden City

Hertfordshire AL7 1BU

UK

Copyright © 2002 - 2005 Xerox Corporation. Alle Rechte vorbehalten.

XEROX<sup>®</sup>, CentreWare<sup>®</sup>, WorkCentre<sup>®</sup> und die enthaltenen Produktbezeichnungen und -nummern sind Marken der XEROX CORPORATION.

Andere Produktnamen und Abbildungen in diesem Handbuch können Marken anderer Hersteller sein und werden hiermit anerkannt.

# Inhaltsverzeichnis

<b>Kapitel 1</b>	<b>CentreWare Druckertreiber für Macintosh</b>	<b>1-1</b>
Unterstützte Funktionen		1-2
CentreWare Druckertreiber und Anwendungen		1-3
OS X-Druckertreiber		1-3
PPD-Dateien für OS 9		1-3
Dienstprogramm Xerox Font-Manager		1-3
Macintosh Drucker-Dienstprogramm		1-3
CentreWare-Druckertreiber finden		1-4
CentreWare Druck- und Faxdienste-CD		1-4
Internet-Download		1-4
Dokumentation		1-5
Druckertreiber-Handbuch für Macintosh (das vorliegende Handbuch)		1-5
Hilfe		1-5
Support		1-6
Internet-Support		1-6
Telefonischer Support		1-6
Weitere Tipps		1-6
<b>Kapitel 2</b>	<b>Druckertreiber unter OS X installieren und konfigurieren</b>	<b>2-1</b>
Druckertreiber installieren		2-2
Drucker einrichten		2-3
Drucker mit dem Drucker-Dienstprogramm hinzufügen		2-3
Installiertes Zubehör für Drucker konfigurieren		2-4
Angepasste Druckertreiber entfernen		2-4
<b>Kapitel 3</b>	<b>OS X-Druckertreiber</b>	<b>3-1</b>
Angepasste Treiberfunktionen		3-2
Dialogfenster		3-3
Material/Ausgabe		3-3
Sonderseiten		3-3
Bildqualität		3-3
Layout		3-3
Aufdrucke		3-3
Zusatzoptionen		3-3
Kostenzählung		3-3
Treiber-Hilfe		3-4
<b>Kapitel 4</b>	<b>PPD-Dateien unter OS 9 installieren und konfigurieren</b>	<b>4-1</b>
Workstation-Anforderungen		4-2
Generische PPD-Dateien installieren		4-3
Generische PPD-Dateien konfigurieren		4-3
LPR-Druck konfigurieren		4-4

Generische PPD-Dateien entfernen .....	4-4
<b>Kapitel 5    Macintosh OS 9 Drucker-Dienstprogramm .....</b>	<b>5-1</b>
Workstation-Anforderungen .....	5-2
Macintosh Drucker-Dienstprogramm installieren .....	5-2
Macintosh Drucker-Dienstprogramm verwenden .....	5-3
Macintosh Drucker-Dienstprogramm entfernen .....	5-4
<b>Kapitel 6    Fehlerbehebung .....</b>	<b>6-1</b>
Fehlersuche .....	6-2
Bekannte Probleme unter OS X .....	6-3
Bitmap-Aufdrucke können nicht verwendet werden .....	6-3
Deckblatt (nach dem Dokument) wird bei Verwendung der generischen PPD-Datei nicht gedruckt .....	6-3
Seiteneinrichtung nach Wechsel des Druckers zurücksetzen .....	6-3
<b>Index .....</b>	<b>Index-I</b>



## CentreWare Druckertreiber für Macintosh

Bei CentreWare handelt es sich um eine Software, die die leistungsstarken Funktionen des Xerox Systems auf Ihren Desktop bringt. Diese interaktiven Treiber erleichtern das Drucken aus Macintosh. Die Druckoptionen sind leicht zu finden, einfach auszuwählen und zu verwenden.

Das vorliegende Handbuch soll Sie mit den CentreWare Druckertreibern vertraut machen und Ihnen bei der Installation und Konfiguration des Xerox Systems helfen. Nach der Installation können die vielfältigen und leistungsstarken Druckoptionen des Xerox Systems eingesetzt werden.

## Unterstützte Funktionen

Version 6.3 von CentreWare unterstützt Xerox WorkCentre® 7665/7655 Drucker. Zu den neuesten Funktionen für diese Xerox Systeme gehören:

- RGB- und CMYK-Quellenfarbbereichswahl
- Pantone-Punktfarbangleichung
- Registerblattdruck
- Variable Lochung: 2/3, 2/4 Löcher
- Heften an vier Positionen (Letter LSZ, A4 LSZ, Ledger SSZ und A3 SSZ)
- Verschiedene Endverarbeitungsoptionen (Heften, Lochen, Broschüreneerstellung und -falzen sowie Versatzausgabe) Welche Optionen verfügbar sind, hängt vom Finisher ab.

# CentreWare Druckertreiber und Anwendungen

Die vorliegende Version von CentreWare enthält Druckertreiber für Macintosh OS X, PPD-Dateien für OS 9, den Xerox Font-Manager sowie das Macintosh Drucker-Dienstprogramm.

## OS X-Druckertreiber

Angepasste Druckertreiber sind für OS X (10.3.9 und höher) verfügbar. Die Druckertreiber bestehen aus einer DMG-Datei (Disk Image) mit folgenden Komponenten:

- Angepasste PPD-Dateien (PostScript Printer Description)
- Filter
- Plug-Ins (Printer Dialog Extension/PDE-Dateien)

## PPD-Dateien für OS 9

In dieser Version gibt es keine angepassten Druckertreiber für OS 9 (und frühere Versionen). Für OS 8.6 - 9.x werden generische PPD-Dateien (PostScript Printer Description) bereitgestellt, die mit Adobe PostScript 8.x- und Apple LaserWriter 8.x-Druckertreibern verwendet werden können.

## Dienstprogramm Xerox Font-Manager

Der Font-Manager dient zur Verwaltung von Schriftarten und Druckerlisten. Mit Hilfe dieses Dienstprogramms lassen sich Schriftarten anzeigen, drucken, auf Drucker laden und geladene (nicht residente) Schriftarten in eine Datei exportieren. Außerdem können verschiedene Drucker in einer Druckerliste verwaltet werden, mit deren Hilfe Schriftarten einem oder mehreren Druckern hinzugefügt und von diesen gelöscht werden können.

## Macintosh Drucker-Dienstprogramm

Das Macintosh Drucker-Dienstprogramm (für OS 8.6 - 9.x) ist eine Anwendung, mit der Netzwerkadministratoren folgende Aufgaben durchführen können:

- Den Namen und die Zone von Xerox Systemen ändern, die für AppleTalk-Netzwerkintegration konfiguriert sind
- Druckereigenschaften abfragen
- Eine Liste der auf einem Drucker installierten Schriften drucken
- PostScript-Dateien bzw. PostScript-Code an einen Drucker übermitteln

## CentreWare-Druckertreiber finden

### CentreWare Druck- und Faxdienste-CD

Die DMG-Dateien (OS X) und die generischen PPD-Dateien (OS 9) für die Installation der Xerox Druckertreiber befinden sich im Mac-Ordner auf der CentreWare Druck- und Faxdienste-CD. Die folgende Abbildung zeigt Aufbau und Inhalt eines Beispieldriverordners.



Abbildung 1-1: Beispiel für die Ordnerstruktur eines Druckertreibers

### Internet-Download

CentreWare-Druckertreiber können von der Xerox Website unter [www.xerox.com](http://www.xerox.com) heruntergeladen werden. Auf der Xerox Homepage auf **Support & Treiber** klicken. Die Anweisungen auf der Webseite befolgen, um den geeigneten Treiber für das jeweilige Xerox System auszuwählen.



# Dokumentation

Zu den CentreWare-Druckertreibern gehört folgende Dokumentation, mit deren Hilfe der Drucker im Handumdrehen eingerichtet ist:

## Druckertreiber-Handbuch für Macintosh (das vorliegende Handbuch)

Dieses Handbuch richtet sich an Administratoren, die Druckertreiber installieren und konfigurieren. Es liegt in elektronischem Format (PDF) auf der *CentreWare Druck- und Faxdienste-CD* vor.

## Hilfe

Zu OS X gehört eine leistungsstarke Hilfe, die durch Klicken auf die Schaltfläche „Hilfe“ (?) in den Dialogfenstern des CentreWare Druckertreibers oder über die Option **Hilfe** im Macintosh-Menü „Hilfe“ aufgerufen werden kann. In der Hilfe sind Funktionsbeschreibungen, schrittweise Anleitungen, Xerox System- sowie Supportinformationen enthalten.

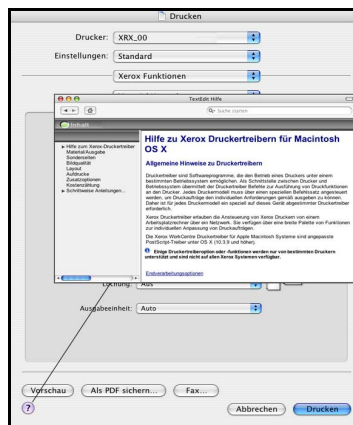


Abbildung 1-2: Hilfe

## Support

Support für die CentreWare-Druckertreiber ist sowohl telefonisch als auch über das Internet verfügbar.

### Internet-Support

Informationen zur Produktunterstützung, allgemeine Produktbeschreibungen, Aktualisierungen und Links zu diversen Produktseiten befinden sich auf der Xerox Website ([www.xerox.com](http://www.xerox.com)). Außerdem können im Bereich **Support & Treiber** Druckertreiber und PPD-Dateien heruntergeladen werden.

### Telefonischer Support

Wenn Sie direkt mit einem Kundendiensttechniker sprechen möchten, wenden Sie sich telefonisch an das Xerox Welcome Centre. Es empfiehlt sich, die Seriennummer des Xerox Systems hier einzutragen, damit sie bei einem Anruf immer zur Hand ist.

Seriennummer des Xerox Systems

Die Telefonnummern des Xerox Welcome Centre sind in der folgenden Tabelle aufgelistet. Fehlt die Welcome Centre-Telefonnummer für Ihr Land, wird sie bei der Installation des Xerox Systems mitgeliefert. Sie sollte in der freien Zeile unten eingetragen werden.

Telefonnummern des Xerox Welcome Centre	
USA	800-821-2797
USA (TTY)	800-855-2880
KANADA	800-939-3769 (800-93-XEROX)

### Weitere Tipps

Weitere Tipps und technische Hinweise zu Druckertreibern befinden sich auf der Xerox Website. Auf **Support & Treiber** klicken, das gewünschte Produkt auswählen und auf den Link **Dokumentation** klicken. Die in diesem Bereich aufgeführten Dokumente behandeln spezielle Verfahren zur Bedienung und Konfiguration des Druckers sowie Anwendungshinweise zu den Xerox Systemen.



## Druckertreiber unter OS X installieren und konfigurieren

Die *CentreWare Druck- und Faxdienste-CD* enthält DMG-Dateien (DMG = Disk Image), die den Druck auf einem Xerox System von einem Computer mit Mac OS X (Version 10.3.9 und höher) aus ermöglichen.

In diesem Kapitel wird die Installation und die Einrichtung der angepassten Macintosh-Druckertreiber für ein Xerox System beschrieben.

### *Kapitelübersicht:*

- *Druckertreiber installieren* ..... 2-2
- *Drucker einrichten* ..... 2-3
- *Installiertes Zubehör für Drucker konfigurieren* ..... 2-4
- *Angepasste Druckertreiber entfernen* ..... 2-4

## Druckertreiber installieren

Angepasste Druckertreiber für OS X enthalten folgende Elemente:

**PPD**— Eine PPD-Datei (PPD = PostScript Printer Description; dt.: PostScript-Druckerbeschreibung) ist eine lesbare Textdatei mit Parametern, die die speziellen Funktionen eines PostScript-Druckertreibers beschreiben.

**PDE** – Eine PDE-Datei (Printer Dialog Extension, dt.: Druckerdialogerweiterung) wird für Drucker verwendet, deren Funktionen nicht von der Macintosh-Standardschnittstelle unterstützt werden.

**Filter** – Ein Filter oder Converter, der Eingaben in einem Format annimmt und sie in ein anderes Format konvertiert, das der Drucker verarbeiten kann.

Die Druckertreiber für OS X kombinieren diese Elemente in einer DMG-Datei (DMG = Disk Image), die Paketdateien (.mpkg) enthält. Die Druckertreiberelemente werden mit Hilfe eines von Xerox bereitgestellten Installationsprogramms installiert.

**HINWEIS:** Für die Installation von Druckertreibern auf einem Macintosh-Computer mit OS X sind Administrator- sowie Zugriffsrechte auf das Root-Verzeichnis erforderlich.

### ► Druckertreiber unter OS X installieren:

- 1 Gegebenenfalls vorherige Versionen des zu installierenden Druckertreibers entfernen. Siehe *Angepasste Druckertreiber entfernen* auf Seite 2-4.
- 2 Die .DMG-Datei für den Druckertreiber auf der *Druck- und Faxdienste-CD* suchen. Die Treiber befinden sich im Ordner `/Mac/OSX_Custom/Custom_<Druckermodellnummer>_Xv10.x`.
- 3 Auf das Symbol der DMG-Datei doppelklicken. Es wird ein virtuelles Disk-Image auf dem Schreibtisch erstellt, das automatisch in einer .mpkg-Datei (Installationsdatei) geöffnet wird. Diese Datei installiert die PPD-Dateien, Filter und Plug-Ins für den Drucker, der angeschlossen und konfiguriert werden soll.
- 4 Auf das .mpkg-Symbol doppelklicken und den Anweisungen im Installationsprogramm folgen. An der Eingabeaufforderung auf **Fortfahren** klicken, um mit der Installation fortzufahren. Im Dialogfenster mit der Aufforderung, den Treiber zu installieren, auf **Installieren** klicken.

Die Druckertreiberdateien werden in die folgenden Ordner auf der Festplatte kopiert:

`/Library/Printers/Xerox/filter`

`/Library/Printers/Xerox/PDEs`

`/Library/Printers/PPDs/Contents/Resources/<Sprache>.lproj`

Nach der Installation steht der Druckertreiber zur Konfiguration mit dem Macintosh Drucker-Dienstprogramm bereit.

## Drucker einrichten

Die Einrichtung des Druckers besteht aus mehreren Schritten: dem Hinzufügen eines Druckers, dem Verbinden einer Workstation mit dem Drucker, dem Zuordnen eines Druckertreibers oder einer PPD-Datei sowie dem Konfigurieren des installierten Zubehörs für den Drucker. Diese Aufgaben werden für Xerox Systeme mit Hilfe des Macintosh Drucker-Dienstprogramms erledigt.


OS X Version 10.3.9 und höher unterstützt folgende Protokolle:

- AppleTalk
- Bluetooth
- IP-Druck
- Open Directory
- Rendezvous
- USB
- Windows-Druck (Windows-Druckwarteschlange)

### Drucker mit dem Drucker-Dienstprogramm hinzufügen

Zum Aufrufen des Drucker-Dienstprogramms unter Macintosh OS X (10.3.9 und höher) **Systemeinstellungen > Drucken & Faxen > Drucker konfigurieren** wählen.

#### ► Drucker unter OS X hinzufügen:

- 1 Das Drucker-Dienstprogramm öffnen.
- 2 Auf **Drucker > Drucker hinzufügen** oder auf das Symbol  **Hinzufügen** klicken.
- 3 Ein Protokoll aus dem oberen Einblendmenü auswählen.
- 4 Bei Bedarf weitere Einstellungen, die für das ausgewählte Protokoll erforderlich sind, vornehmen. (Bei Auswahl von AppleTalk muss z. B. eine AppleTalk-Zone festgelegt werden.) Wenn die Auswahl abgeschlossen ist, wird eine Liste der verfügbaren Drucker angezeigt.
- 5 Das zu konfigurierende Xerox System auswählen.
- 6 Im Einblendmenü *Druckermodell* die Option **Automatisch auswählen** auswählen.

**HINWEIS:** Wenn der Treiber über die Option **Automatisch auswählen** nicht gefunden wird, auf **Xerox** klicken und das gewünschte Xerox System auswählen.

- 7 Auf **Hinzufügen** klicken.
- 8 Das auf dem Xerox System installierte Zubehör konfigurieren. Siehe *Installiertes Zubehör für Drucker konfigurieren* auf Seite 2-4.
- 9 Ein Dokument in einer Anwendung öffnen und drucken, um den Drucker zu testen.

## Installiertes Zubehör für Drucker konfigurieren

Je nach Xerox System können zusätzliche Optionen konfiguriert werden, wie z. B. Finisher oder Lochung.

### ► Installiertes Zubehör unter OS X konfigurieren:

- 1 Das Drucker-Dienstprogramm öffnen.
- 2 Das zu konfigurierende Xerox System auswählen.
- 3 Auf das Symbol ⓘ **Information einblenden** klicken.
- 4 Im Einblendmenü die Option **Installationsoptionen** wählen.
- 5 Andere Optionen im Dialogfenster über das Einblendmenü auswählen, z. B. Optionen für Finisher/Ausgabefach.
- 6 Sobald die Auswahl beendet ist, auf **Änderungen aktivieren** klicken und das Drucker-Dienstprogramm schließen.

## Angepasste Druckertreiber entfernen

OS X-Treiber werden durch das manuelle Löschen der entsprechenden Dateien von der Workstation entfernt. Vorhandene Druckertreiber grundsätzlich vor der Installation neuer/aktualisierter Versionen entfernen.

### ► Xerox Druckertreiber unter OS X entfernen:

- 1 Das Drucker-Dienstprogramm öffnen. Die Druckerliste wird angezeigt.
- 2 Das Xerox System, das entfernt werden soll, auswählen und auf das Symbol 🗑️ **Löschen** klicken.
- 3 Das Drucker-Dienstprogramm beenden.
- 4 Aus dem Ordner */Library/printers/Xerox/PDEs* auf der Festplatte der Macintosh-Workstation die Plug-In-Dateien (.plugin) entfernen, die dem zu entfernenden Xerox System zugeordnet sind.

**HINWEIS:** Plug-Ins für Xerox Drucker haben Dateinamen wie *WorkCentre<Modellnummer>.plugin* und *XeroxWatermark.plugin*. Wenn nicht alle Xerox Drucker entfernt werden, keine Plug-Ins entfernen, die von einem aktiven Drucker benötigt werden.

- 5 Papierkorb leeren.



## OS X-Druckertreiber

Mit den CentreWare Macintosh OS X-Druckertreibern kann nicht nur viel Zeit gespart, sondern auch die Produktivität gesteigert werden. Diese Treiber verfügen über zahlreiche Funktionen, mit deren Hilfe das Layout und die Druckausgabe eines Dokuments festgelegt werden kann.

### *Kapitelübersicht:*

- *Angepasste Treiberfunktionen* ..... 3-2
- *Dialogfenster* ..... 3-3
- *Treiber-Hilfe*..... 3-4

## Angepasste Treiberfunktionen

Die OS X-Druckertreiberfunktionen sind im Einblendmenü „Xerox Funktionen“ enthalten. Die Funktionen können über folgende Dialogfenster aufgerufen werden: „Material/Ausgabe“, „Sonderseiten“, „Bildqualität“, „Layout/Aufdrucke“ und „Zusatzoptionen“.

**HINWEIS:** Einige Druckertreiberfunktionen werden nur von bestimmten Druckern oder Finishern unterstützt und sind nicht auf allen Xerox Systemen verfügbar.

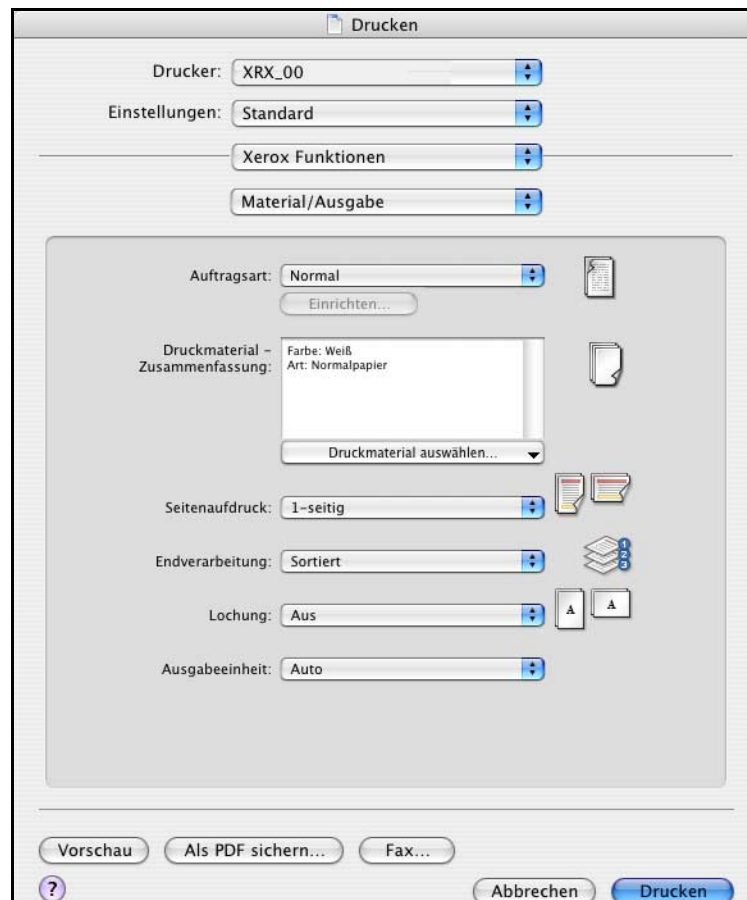


Abbildung 3-1: Dialogfenster des Druckertreibers

Die Funktionen sind so in den Dialogfenstern angeordnet, dass beim Aufrufen des Treibers zunächst die am häufigsten verwendeten Optionen angezeigt werden. Neben den wichtigsten Funktionen werden Symbole angezeigt, sodass diese schnell auffindbar sind.



## Dialogfenster

Die Dialogfenster des Druckertreibers werden über das Dialogfenster „Drucken“ der jeweiligen Anwendung geöffnet. Die an den Funktionen vorgenommenen Änderungen sind zumeist temporär und wirken sich nur auf das aktuelle Dokument aus.

### Material/Ausgabe

Im Dialogfenster *Material/Ausgabe* befinden sich die am häufigsten verwendeten Funktionen. Beispiele hierfür sind Funktionen zum zweiseitigen Drucken eines Dokuments, zum Auswählen von bestimmten Materialien oder zum Verzögern von Druckaufträgen bis zu einem festgelegten Zeitpunkt. Über das Dialogfenster „Material/Ausgabe“ werden auch die Endverarbeitungsoptionen festgelegt, wie z. B. „Sortieren“, „Heften“, „Falten“, „Broschüreneerstellung“ oder „Lochung“, die je nach installiertem Finisher variieren.

### Sonderseiten

Das Dialogfenster *Sonderseiten* enthält Optionen zum Hinzufügen von Deckblättern, Leerblättern und anderen Sonderseiten zum Druckdokument.

### Bildqualität

Das Dialogfenster *Bildqualität* umfasst alle Funktionen, die zur Anpassung des Druckbilds verwendet werden können, wie z. B. „Quellfarbe“ oder „Invertieren“.

### Layout

Das Dialogfenster *Layout* enthält Funktionen zum Seitenlayout, wie z. B. „Broschürenlayout“.

### Aufdrucke

Mit den Funktionen im Dialogfenster *Aufdruck* können Aufdrucke (Wasserzeichen) erstellt und gedruckt werden. Die Aufdruckbearbeitung kann über dieses Dialogfenster aufgerufen werden. Sie dient zur Erstellung und Bearbeitung von Text- oder Grafikaufdrucken.


### Zusatzoptionen

Das Dialogfenster *Zusatzoptionen* umfasst Funktionen, die nach ihrer erstmaligen Aktivierung selten geändert werden, wie z. B. „Begleitblatt“ und „Versatzausgabe“.

### Kostenzählung

Das Dialogfenster *Kostenzählung* enthält die Optionen „Xerox Standard-Kostenzählung oder Auditron“ und „Xerox Netzwerk-Kostenzählung“. Das Dialogfenster wird über das Funktions-Einblendmenü (genau wie *Xerox Funktionen*) im Druckertreiber-Dialogfenster der Anwendung geöffnet.

## Treiber-Hilfe

Die Online-Hilfe dient als primäre Quelle für Informationen zur Verwendung von Druckertreibern. Die Hilfe wird durch Klicken auf die Schaltfläche  „Hilfe“ im Dialogfenster des Treibers gestartet.

Sie enthält Informationen zu den einzelnen in den Druckertreibern verfügbaren Funktionen. *Schrittweise Anleitungen* erläutern, wie bestimmte Funktionen aufgerufen und verwendet werden, z. B. *Schrittweise Anleitungen: Druckmaterialoptionen festlegen* und *Schrittweise Anleitungen: Optionen für Endverarbeitung auswählen*.



## PPD-Dateien unter OS 9 installieren und konfigurieren

Die *CentreWare Drucker- und Faxdienste-CD* enthält PPD-Dateien (PPD = PostScript Printer Description), die den Druck auf einem Xerox System von einer Macintosh OS 8.6 - 9x Workstation aus ermöglichen.

In diesem Kapitel werden die Verfahren zur Installation und Konfiguration von PPD-Dateien für Ihr Xerox System beschrieben.

### *Kapitelübersicht:*

- *Workstation-Anforderungen* . . . . . 4-2
- *Generische PPD-Dateien installieren* . . . . . 4-3
- *Generische PPD-Dateien konfigurieren* . . . . . 4-3
- *LPR-Druck konfigurieren* . . . . . 4-4
- *Generische PPD-Dateien entfernen* . . . . . 4-4

## Workstation-Anforderungen

Folgende Mindestvoraussetzungen für Macintosh-Computer mit OS 9 und früheren Versionen müssen erfüllt sein:

**HINWEIS:** Die Macintosh-Druckertreiber funktionieren nicht auf Macintosh 68K-Computern.

- 4 MB RAM
- 6,2 KB freie Speicherkapazität auf der Festplatte (500 KB für jede PPD-Datei und jedes Plug-In, die/ das installiert werden soll)
- CD-ROM-Laufwerk oder Zugriff auf ein Netzwerk
- OS 8.6 - 9.x

## Generische PPD-Dateien installieren

**HINWEIS:** Für die Installation von generischen PPD-Dateien steht kein Installationsprogramm zur Verfügung. Die Dateien müssen manuell in den entsprechenden Ordner kopiert werden.

PPD-Dateien (PPD = PostScript Printer Description; dt.: PostScript-Druckerbeschreibung) sind Textdateien mit Parametern, die die speziellen Funktionen eines PostScript-Druckertreibers beschreiben. Eine geeignete Xerox PPD-Datei ist erforderlich, um Aufträge über den AdobePS- oder LaserWriter-Druckertreiber an den Drucker zu senden.

### ► PPD-Dateien für die Konfiguration installieren:

- 1 Auf der *Druck- und Faxdienste-CD* den Ordner `/Mac/OS9.x_PPD/<Sprache>/<Xerox Systemname>/GenericPPD_8.6-9.x` suchen.
- 2 Die entsprechenden Xerox System-PPD-Datei(en) in den folgenden Ordner auf der Festplatte kopieren:  
*/System/Extensions/Printer Descriptions*  
Die PPD-Datei ist nun für die Konfiguration eines Druckers im Fenster „Auswahl“ verfügbar.

## Generische PPD-Dateien konfigurieren

### ► Generische PPD-Dateien unter OS 9 konfigurieren:

- 1 Im Fenster Auswahl den AdobePS- oder LaserWriter 8-Druckertreiber auswählen.
- 2 Sicherstellen, dass die entsprechende AppleTalk-Zone ausgewählt ist. Falls der Computer mit einem Netzwerk verbunden ist, das nur eine Zone hat, sind keine Zonen zur Auswahl verfügbar.
- 3 In der Liste *PostScript Drucker-Auswahl* das Xerox System auswählen.
- 4 Auf **Erstellen** klicken.
- 5 Eine PPD-Datei für das Xerox System wählen. Auf **Auswählen** klicken.
- 6 Auf **Einrichten** klicken.
- 7 Auf **Konfigurieren** klicken.
- 8 In der Liste *Installiertes Zubehör* die Hardwareoptionen auswählen, die auf dem Drucker verfügbar sind. Wenn die Auswahl abgeschlossen ist, auf **OK** klicken.
- 9 Auf **OK** klicken, um das Dialogfenster zu schließen und zum Fenster „Auswahl“ zurückzukehren.
- 10 Das Fenster Auswahl schließen. Auf dem Schreibtisch wird ein neues Druckersymbol angezeigt.
- 11 Anwendung öffnen und den Drucker auswählen, um die Druckoptionen einzusehen und den Drucker zu testen.

## LPR-Druck konfigurieren

Unter OS 9 wird der LPR-Druck über das Drucker-Dienstprogramm Desktop Printer Utility eingerichtet.

### ► LPR-Druck unter OS 9 einrichten:

- 1 Über das Laufwerk den Ordner */Apple Extras/Apple LaserWriter Software* öffnen.
- 2 Auf **Desktop Printer Utility** doppelklicken. Das Dialogfeld „Neuer Drucker“ wird angezeigt.

**HINWEIS:** Ist das Symbol „Desktop Printer Utility“ abgeblendet, den Computer neu starten und erneut mit Schritt 1 beginnen.

- 3 Aus der Dropdown-Liste den zum LPR-Druck zu verwendenden Druckertreiber auswählen.
- 4 Die Option „Drucker (LPR)“ auswählen, um einen Desktop-Drucker für LPR-Druck zu erstellen. Auf **OK** klicken.

Ein weiteres Dialogfeld wird eingeblendet, in dem Folgendes möglich ist:

- PPD-Datei bestätigen oder ändern Auf **Ändern** klicken, um die PPD-Datei zu suchen und auszuwählen.
- LPR-Druckerauswahl bestätigen oder ändern

Wurde noch kein LPR-Drucker zur Druckausgabe angegeben (über Domänenname oder IP-Adresse), auf **Ändern** klicken. Ein Dialogfenster zur Angabe des Domännennamens bzw. der IP-Adresse und der Warteschlange für Ihren Drucker wird angezeigt. Auf **Prüfen** und dann auf **OK** klicken.

- 5 Auf **Erstellen** klicken. Einen Namen für den Drucker eingeben.
- 6 Auf **OK** klicken.
- 7 Auf **Speichern** klicken. Auf dem Schreibtisch wird ein Symbol für den Drucker angezeigt.
- 8 Anwendung öffnen und den Drucker auswählen, um die Druckoptionen einzusehen und den Drucker zu testen.

## Generische PPD-Dateien entfernen

PPD-Dateien müssen manuell vom System entfernt werden. PPD-Dateien grundsätzlich vor der Installation aktualisierter/neuer Versionen entfernen.

### ► PPD-Dateien unter OS 9 entfernen:

- 1 Schreibtischsymbol für das zu deinstallierende Xerox System auf den Papierkorb ziehen.
- 2 Den Ordner */System/Extensions/Printer Descriptions* öffnen.
- 3 Die PPD-Dateien für das Xerox System auswählen und auf den Papierkorb ziehen.
- 4 Papierkorb leeren.

Die generischen Xerox PPD-Dateien sind nun entfernt.



## Macintosh OS 9 Drucker-Dienstprogramm

Mit dem Macintosh Drucker-Dienstprogramm können Netzwerkadministratoren jederzeit den Namen und die Zone von Xerox Systemen, die für AppleTalk-Netzwerkintegration konfiguriert sind, von der Workstation aus ändern. Außerdem erlaubt es das Macintosh Drucker-Dienstprogramm, den Druckerstatus abzufragen, eine Liste der auf einem Drucker installierten Schriften auszudrucken und PostScript-Dateien bzw. PostScript-Code an einen Drucker zu übermitteln. Über das Macintosh Drucker-Dienstprogramm lassen sich jederzeit von einer Macintosh OS 9-Workstation aus Änderungen an der AppleTalk-Zone und am Druckernamen vornehmen.

### *Kapitelübersicht:*

- *Workstation-Anforderungen* ..... 5-2
- *Macintosh Drucker-Dienstprogramm installieren* ..... 5-2
- *Macintosh Drucker-Dienstprogramm verwenden* ..... 5-3
- *Macintosh Drucker-Dienstprogramm entfernen* ..... 5-4

## Workstation-Anforderungen

Zur Installation und zum Betrieb des Macintosh Drucker-Dienstprogramms müssen folgende Mindestvoraussetzungen erfüllt sein:

- 800 KB freie Speicherkapazität auf der Festplatte
- Mac OS 8.6 bis 9.x.
- CD-ROM-Laufwerk oder Zugang über ein Netzwerk

## Macintosh Drucker-Dienstprogramm installieren

Das Macintosh Drucker-Dienstprogramm wird wie folgt installiert. Bei der Installation wird das Dienstprogramm auf die Workstation kopiert.

### ► Macintosh Drucker-Dienstprogramm installieren:

- 1 Die *Druck- und Faxdienste-CD* in das entsprechende Laufwerk einlegen.
- 2 Zum Ordner */Mac/OS9.x\_PPD/<Sprache>/<Xerox Systemname>/Printer Utility Mac8.6-9.x* auf der CD wechseln.
- 3 Die Dateien **Xerox Printer Utility** und **puReadMe** suchen.
- 4 Diese Dateien auf den Schreibtisch oder die Festplatte kopieren.



## Macintosh Drucker-Dienstprogramm verwenden

### ► Macintosh Drucker-Dienstprogramm verwenden:

- 1 Auf das Symbol **Xerox Printer Utility** doppelklicken, um das Drucker-Dienstprogramm zu starten.
- 2 Auf die gewünschte AppleTalk-Zone klicken, um eine Liste der bekannten PostScript-Drucker abzurufen.

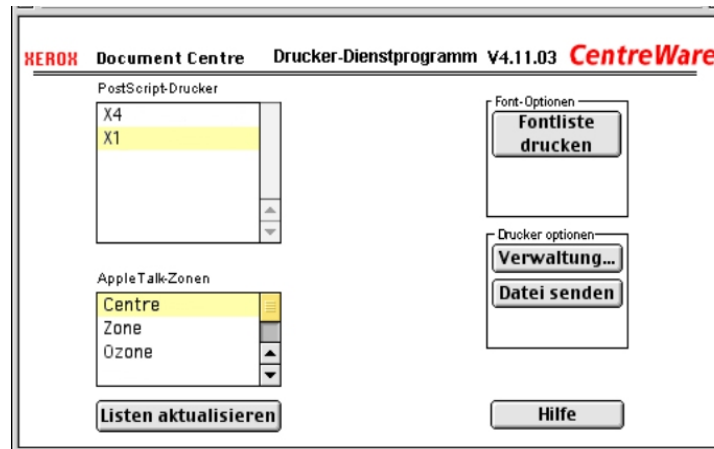


Abbildung 5-1: Macintosh Drucker-Dienstprogramm

- 3 Über die Schaltfläche **Hilfe** werden weitere Informationen zu den Funktionen des Dienstprogramms angezeigt. Im Allgemeinen können mit dem Drucker-Dienstprogramm folgende Aufgaben ausgeführt werden:
  - Eigenschaften des Druckers abfragen
  - Eine Liste der auf dem Drucker installierten Schriftarten drucken
  - PostScript-Dateien oder PostScript-Code an den Drucker senden
  - Die AppleTalk Zone ändern, auf die der Drucker reagiert
  - Den Drucker umbenennen

**HINWEIS:** Für Druckernamen dürfen nur alphanumerische Zeichen verwendet werden. Die Zeichen # TAB . ( ) - ; werden nicht unterstützt. Werden diese Zeichen für den Namen verwendet, ist der Drucker nicht verfügbar.

Das Xerox System muss neu gestartet werden, nachdem die Einstellungen geändert wurden.

## Macintosh Drucker-Dienstprogramm entfernen

### ► Macintosh Drucker-Dienstprogramm entfernen:

- 1 Die Datei **Xerox Printer Utility** auf dem Schreibtisch oder auf der Festplatte suchen.
- 2 Die Dateien **Xerox Printer Utility** und **puReadMe** markieren und auf den **Papierkorb** ziehen.
- 3 Den Ordner *System/Preferences* auswählen und die Xerox System Utility Preferences löschen.

**HINWEIS:** Wenn das Macintosh Drucker-Dienstprogramm nicht verwendet wurde, wurden keine Xerox System Utility Preferences erstellt. Sie müssen daher auch nicht gelöscht werden.

- 4 **Papierkorb** leeren.



## Fehlerbehebung

Anwendungs-, Geräte- und Netzwerkfehler können in einer Vielzahl von Situationen auftreten. In vielen Fällen lässt sich das Problem durch einen Neustart der Anwendung, des Computers oder des Druckers beheben.

### *Kapitelübersicht:*

- *Fehlersuche* ..... 6-2
- *Bekannte Probleme unter OS X* ..... 6-3

## Fehlersuche

Tritt ein Problem wiederholt auf, die Fehlermeldung notieren und Informationen zur Beschreibung des Problems sammeln. Empfohlene Vorgehensweise:

- Genaue Definition des Problems. Wann, wo und wie tritt das Problem auf?
- Problem reproduzieren. Kann das Problem beliebig reproduziert werden, oder tritt es nur temporär auf?
- Andere Benutzer fragen, ob das Problem auch bei ihnen auftritt. Protokoll über das Auftreten des Problems führen.
- Daten nach Trends und gemeinsamen Attributen untersuchen, die mit dem Problem in Zusammenhang stehen können. Beispiel: Tritt das Problem nur auf einem bestimmten Drucker oder auf einer bestimmten Workstation/Netzwerkconfiguration auf?
- Produktdokumentation, einschließlich der README-Dateien und der Informationen zu bekannten Problemen, auf ähnliche dokumentierte Probleme durchsuchen.

Wenn Ursache und Lösung eines Problems nicht bestimmt werden können, das Xerox Welcome Centre anrufen, um den Fehler zu melden. Dem Kundendiensttechniker die zusammengetragenen Informationen zum Problem zur Verfügung stellen.

## Bekannte Probleme unter OS X

Die folgenden allgemeinen Probleme betreffen die OS X-Druckertreiber und sind nicht anwendungsspezifisch.

### Bitmap-Aufdrucke können nicht verwendet werden

Bei Verwendung eines Bitmap-Aufdrucks muss Lesezugriff für den gesamten Ordnerpfad bestehen. Obwohl nach einer Bitmap-Grafik gesucht und sie angezeigt werden kann, kann sie nur dann als Aufdruck verwendet werden, wenn die Aufdruckfunktion über identische Zugriffsrechte für denselben Pfad verfügt.

#### *Lösung*

Zur Vermeidung dieses Problems die als Aufdruck zu verwendenden Bitmap-Grafiken im Ordner / *Home/Public* auf der Festplatte ablegen.

### Deckblatt (nach dem Dokument) wird bei Verwendung der generischen PPD-Datei nicht gedruckt

Bei Verwendung der generischen PPD-Datei wird das Deckblatt nicht nach dem Dokument gedruckt. Beim Drucken des Deckblatts vor dem Dokument gibt es keine Probleme.

#### *Lösung*

Den angepassten Druckertreiber verwenden oder die Deckblätter vor dem Dokument drucken.

### Seiteneinrichtung nach Wechsel des Druckers zurücksetzen

Wird der Drucker in einer Anwendung gewechselt, **Ablage > Seite einrichten** auswählen und das Seitenformat vor dem Drucken zurücksetzen.



## A

- Allgemeine Hinweise zu Druckertreibern 3-1
- Angepasste Druckertreiber 2-2
- Aufdrucke, Dialogfenster 3-3
- Aufrufen
  - Druckertreiber 3-2
  - Macintosh Drucker-Dienstprogramm 5-3
- aufrufen
  - Drucker-Dienstprogramm 2-3

## B

- Bekannte Probleme 6-3
- Bildqualität, Dialogfenster 3-3

## D

- Dialogfenster
  - Aufdruck 3-3
  - Bildqualität 3-3
  - Druckertreiber 3-3
  - Kostenzählung 3-3
  - Layout 3-3
  - Material/Ausgabe 3-3
  - Sonderseiten 3-3
  - Zusatzoptionen 3-3
- Dienstprogramm Xerox Font-Manager 1-3
- DMG 2-2
- Dokumentation 1-5
- Drucken
  - LPR 4-4
- Drucker hinzufügen 2-3
- Drucker-Dienstprogramm 2-3, 5-1
- Druckerkonfiguration 2-3
- Druckertreiber
  - Dialogfenster 3-3
  - Dialogfenster, Beispiel 3-2
  - Optionen 3-2
  - Unterstützte Funktionen 1-2
- Druckertreiber und PPD-Dateien
  - Dokumentation 1-5
  - Online-Hilfe 1-5

## E

- Einrichten von Druckern unter OS X 2-3
- Entfernen
  - Macintosh Drucker-Dienstprogramm 5-4

entfernen

- Generische PPD-Dateien 4-4
- OS X-Druckertreiber 2-4

## F

- Fehlerbehebung 6-1
- Fehlerbehebung für OS X 6-3
- Fehlersuche 6-2
- Font-Manager 1-3
- Funktionen 1-2, 3-2

## G

- Generische PPD-Dateien
  - Installation 4-3
  - konfigurieren 4-3

## H

- Hilfe 1-5, 3-4
- Hilfe erhalten
  - online 1-6
  - Telefon 1-6
  - Tipps 1-6

## I

- Installation
  - Angepasste Druckertreiber 2-2
  - Generische PPD-Dateien 4-3
  - Macintosh Drucker-Dienstprogramm 5-2
- Installation und Konfiguration
  - OS 9 PPD-Dateien 4-1
  - OS X-Druckertreiber 2-1
- Installiertes Zubehör 2-4
- Internet-Support 1-6
- IP-Druck 4-4

## K

- konfigurieren
  - Generische PPD-Dateien 4-3
  - Installiertes Zubehör 2-4
- Konfigurieren von Druckern 2-3
- Kostenzählung, Einblendmenü 3-3

## L

- Layout, Dialogfenster 3-3
- LPR-Druck 4-4

## **M**

Macintosh Drucker-Dienstprogramm 5-1

Aufrufen 5-3

Entfernen 5-4

Installation 5-2

Workstation-Anforderungen 5-2

Macintosh-Druckertreiber

entfernen 2-4

Hilfe 3-4

Installation 2-2

OS X 1-3, 2-1, 2-2

Material/Ausgabe, Dialogfenster 3-3

## **O**

Online-Hilfe 3-4

Online-Support 1-6

Optionen 3-2

OS 9

generische PPD-Dateien entfernen 4-4

Generische PPD-Dateien installieren (OS 9)  
4-3

Workstation-Anforderungen 4-2

OS X

Angepasste Druckertreiber entfernen 2-4

Angepasste Druckertreiber installieren 2-2

Probleme 6-3

## **P**

PDE-Dateien 2-2

PPD-Dateien 2-2

entfernen 4-4

konfigurieren 4-3

PPD-Dateien für OS 9 1-3

Protokolle 2-3

## **S**

Sonderseiten, Dialogfenster 3-3

Support-Informationen 1-6

## **T**

Telefonischer Support 1-6

Tipps 1-6

Treiberfunktionen 1-2, 3-2

Treiber-Hilfe 3-4

## **U**

Unterstützte Funktionen 1-2

## **V**

Verbindung zu einem Drucker 2-3

## **W**

Welcome Centre 1-6

Workstation-Anforderungen

Macintosh Drucker-Dienstprogramm 5-2

OS 9 4-2

## **X**

Xerox Welcome Centre 1-6

Xerox.com 1-6

## **Z**

Zusatzoptionen, Dialogfenster 3-3