

XEROX®

CentreWare

Kirjoitinajurien opas



(Macintosh-ympäristöön)

Versio 6.3

29.08.05

Alkuperäinen julkaisu:

Xerox Corporation

Global Knowledge and Language Services

800 Phillips Road, Bldg. 0845-17S

Webster, New York 14580

USA

Suomennos:

Xerox

GKLS European Operations

Bessemer Road

Welwyn Garden City

Hertfordshire AL7 1BU

England

Copyright © 2002-2005 Xerox Corporation. Kaikki oikeudet pidätetään.

XEROX[®], CentreWare, WorkCentre[®] ja muut tässä julkaisussa esiintyvät Xerox-tuotteiden nimet ja numerot ovat XEROX CORPORATIONin tavaramerkkejä.

Muut tässä oppaassa käytetyt tuotteiden nimet ja kuvat voivat olla asianomaisten yritysten tavaramerkkejä tai rekisteröityjä tavaramerkkejä, ja ne täten tunnustetaan.

Sisällysluettelo

Luku 1	Centroware-kirjoitinajurit Macintosh-ympäristöön	1-1
	Tuetut toiminnot	1-2
	CentreWare-ajurit ja ohjelmat	1-3
	OS X -kirjoitinajurit	1-3
	OS 9:n PPD-tiedostot	1-3
	Xeroxin fontinhallinta-apuohjelma	1-3
	Macintosh-kirjoitinapuohjelma	1-3
	CentreWare-ajurin saaminen käyttöön	1-4
	CentreWare Tulostus- ja faksipalvelujen CD-levy	1-4
	Kopiointi verkkosivuilta	1-4
	Käyttöohjeisto	1-5
	Macintosh-kirjoitinajurien opas (tämä opas)	1-5
	Ohje	1-5
	Tuki	1-6
	Internet-tuki	1-6
	Puhelintuki	1-6
	Lisävihjeitä	1-6
Luku 2	PPD-tiedostojen asentaminen ja konfigurointi OS X:ssä 2-1	
	Kirjoitinajurien asentaminen	2-2
	Kirjoittimien asennus	2-3
	Kirjoittimien lisääminen kirjoittimen asennusohjelmalla	2-3
	Kirjoittimen lisälaitteiden konfigurointi	2-4
	Mukautettujen kirjoitinajurien poistaminen	2-4
Luku 3	Tietoja OS X -kirjoitinajureista	3-1
	Mukautetut kirjoitinajuritoiminnot	3-2
	Valintataulut	3-3
	Paperi ja tulostus	3-3
	Erikoissivut	3-3
	Kuvan asetukset	3-3
	Asemointi	3-3
	Vesileima	3-3
	Lisäasetukset	3-3
	Tilikirjaus	3-3
	Ajurin Ohje	3-4
Luku 4	PPD-tiedostojen asentaminen ja konfigurointi OS 9:ssä	4-1
	Työasemavaatimukset	4-2
	Yleisen PPD-tiedoston asennus	4-3
	Yleisen PPD-tiedoston konfigurointi	4-3

LPR-tulostuksen konfigurointi	4-4
Yleisen PPD-tiedoston poistaminen	4-4
Luku 5 Macintosh OS 9 -kirjoitinapuohjelma	5-1
Työasemavaatimukset	5-2
Macintosh-kirjoitinapuohjelman asennus	5-2
Macintosh-kirjoitinapuohjelman käyttö	5-3
Macintosh-kirjoitinapuohjelman poistaminen	5-4
Luku 6 Häiriön selvittäminen	6-1
Häiriön selvittäminen	6-2
Tunnetut ongelmat OS X:ssä	6-3
Bittikarttavesileimojen käyttö ei onnistu	6-3
Kansilehden tulostus (työn jälkeen) ei onnistu yleisellä PPD-tiedostolla	6-3
Aseta sivun asetukset uudelleen vaihdettuasi kirjoitinta	6-3
Hakemisto	Hakemisto-I



Centroware-kirjoitinajurit Macintosh-ympäristöön

CentreWare-ohjelmisto tuo Xerox-järjestelmien tehon suoraan työpöydälle. Näiden interaktiivisten ajureiden avulla tulostaminen Macintoshista on helppoa. Tulostusvaihtoehdot ovat helposti löydettävissä, valittavissa ja käytettävissä.

Tässä oppaassa esitellään CentreWare-kirjoitinajurit ja autetaan asentamaan ja konfiguroimaan Xerox-järjestelmä käyttöä varten. Kun Xerox-järjestelmä on asennettu, voit ryhtyä käyttämään sen lukuisia selkeitä tulostusvaihtoehtoja.

Tuetut toiminnot

CentreWare 6.3 tukee Xerox WorkCentre® 7665/7655 -kirjoittimia. Seuraavassa luettelossa on lueteltu näiden Xerox-järjestelmien uusimmat ominaisuudet:

- Valittavina RGB- ja CMYK-lähdeväriavaruudet.
- Pantone-spottivärien täsmäytys.
- Tulostus hakulehdille.
- 2/3 ja 2/4 reiän rei'itysmahdollisuudet.
- Nidonta neljällä nitomanastalla (Letter pysty, A4 pysty, Ledger vaaka ja A3 vaaka).
- Viimeistelyvaihtoehtoja voivat olla: nidonta, rei'itys, vihkotulostus, vihkotaitto ja limitys. Toiminnot vaihtelevat viimeistelylaitteen mukaan.

CentreWare-ajurit ja ohjelmat

Tämä CentreWare-versio sisältää ajurit Macintosh OS X:lle, PPD-tiedostot OS 9:lle, Xeroxin fontinhallinta-apuohjelman ja Macintoshin kirjoitinapuohjelman.

OS X -kirjoitinajurit

OS X -ympäristöön (10.3.9 ja uudemmat) on saatavilla mukautetut kirjoitinajurit. Kirjoitinajurit toimitetaan levytiedostona (.DMG), joka sisältää seuraavat osat:

- mukautetut PPD-tiedostot (PostScript Printer Description)
- suodattimet
- lisäohjelmat (Printer Dialog Extension/PDE-tiedostot)

OS 9:n PPD-tiedostot

Tämä versio ei sisällä mukautettuja kirjoitinajureita OS 9:ää varten. OS 8.6–9.x:ää varten on yleiset PPD-tiedostot (Generic Printer Description), joita voi käyttää Adobe PostScript 8.x- ja Apple LaserWriter 8.x -kirjoitinajurien kanssa.

Xeroxin fontinhallinta-apuohjelma

Fontinhallinta-apuohjelmalla hallitaan fontteja ja kirjoitinluetteloita. Ohjelman avulla fontteja voidaan tarkastella, tulostaa ja ladata kirjoittimiin tai viedä ladattuja (ei kirjoittimen omia) fontteja tiedostoon. Lisäksi voidaan ylläpitää kirjoitinluetteloita, joiden avulla fontteja voidaan lisätä ja poistaa useista kirjoittimista samalla kertaa.

Macintosh-kirjoitinapuohjelma

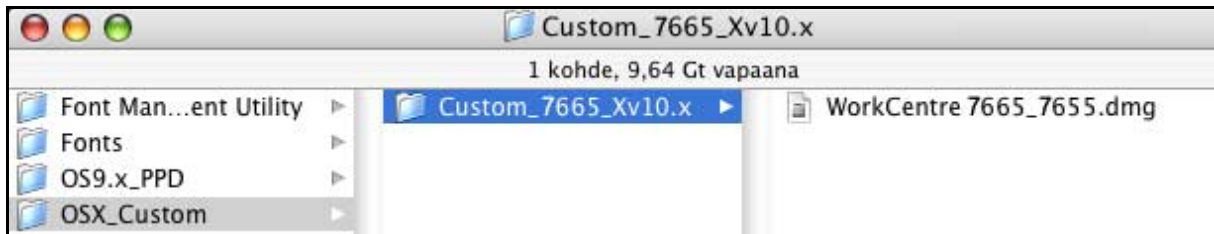
Macintosh-kirjoitinapuohjelma (OS 8.6–9.x:ää varten) on ohjelma, jonka avulla verkonvalvojat voivat:

- antaa AppleTalk-verkkoihin asennetuille Xerox-kirjoittimille uuden nimen ja muuttaa niiden AppleTalk-vyöhykettä,
- kysellä kirjoittimen ominaisuuksia,
- tulostaa luettelon kirjoittimeen asennetuista fonteista,
- lähettää PostScript-tiedostoja tai osia PostScript-tiedostoista kirjoittimeen.

CentreWare-ajurin saaminen käyttöön

CentreWare Tulostus- ja faksipalvelujen CD-levy

.DMG-asennustiedostot (OS X) ja Xerox-järjestelmän ajurien yleiset PPD-tiedostot (OS 9) ovat saatavissa CentreWare tulostus- ja faksipalvelujen CD-levyn Mac-hakemistosta. Alla olevassa kuvassa on esimerkki kirjoitinhakemiston rakenteesta ja sisällöstä.



Kuva 1-1: Esimerkki kirjoitinajurin hakemistorakenteesta

Kopiointi verkkosivuilta

CentreWare-ajurit voidaan kopioida Xeroxin verkkosivuilta osoitteesta www.xerox.com. Valitse aloitussivulta **Support & Drivers** (Tuki & Ajurit). Hae Xerox-järjestelmääsi sopiva ajuri saamiesi ohjeiden perusteella.


Käyttöohjeisto

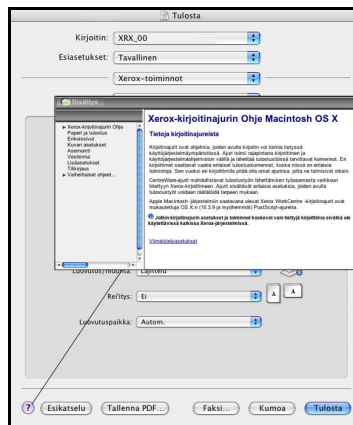
CentreWare-kirjoitinajurit sisältävät seuraavan ohjeiston, jonka avulla pääset käytön alkuun nopeasti ja helposti.

Macintosh-kirjoitinajurien opas (tämä opas)

Tämä opas on tarkoitettu valvojille, jotka asentavat ja konfiguroivat kirjoitinajurit. Opas on elektronisessa muodossa (PDF) *CentreWare Tulostus- ja faksipalvelujen CD-levyllä*.

Ohje

OS X sisältää täydellisen ohjejärjestelmän, joka avataan osoittamalla  ohjepainikkeita CentreWare-kirjoitinajurin valintatauluissa tai valitsemalla **Ohje** Macintoshin Ohje-valikosta. Se sisältää toimintojen kuvauksen, vaiheittaiset käyttöohjeet, Xerox-järjestelmän tiedot ja tukitiedot.



Kuva 1-2: Ohje-opastusjärjestelmä

Tuki

Tukea CentreWare-kirjoitinajureille saa sekä Internetistä että puhelimitse.

Internet-tuki

Xeroxin www-sivuilla (www.Xerox.com) on tuotteiden tukitietoja ja esittelyjä, päivityksiä ja linkkejä tuotteiden omille sivuille. kirjoitinajureita ja PPD-tiedostoja voi myös ladata **Support & Drivers** (Tuki & Ajurit) -alueelta.

Puhelintuki

Jos tarvitset lisää opastusta, ota yhteys Xeroxin Welcome Centeriin. Kirjoita alla olevaan tyhjään tilaan Xerox-järjestelmän sarjanumero, ennen kuin soitat.

Xerox-järjestelmän sarjanumero

Ota yhteyttä alla olevaan Xerox Welcome Centerin puhelinnumeroon. Jos oman maasi puhelinnumeroa ei ole luettelossa, se ilmoitetaan Xerox-järjestelmän asennuksen yhteydessä. Kirjoita puhelinnumero alla varattuun tilaan.

Welcome Centerin puhelinnumerot	
USA	800-821-2797
USA (TTY)	800-855-2880
KANADA	800-939-3769 (800-93-XEROX)

Lisävihjeitä

Lisävihjeitä ja teknisiä tietoja kirjoitinajureista on saatavissa Xeroxin www-sivuilta. Valitse **Support & Drivers**, nimeä tuotteesi ja valitse **Documentation** (Ohjeisto). Oppaissa annetaan tarkkoja teknisiä tietoja, jotka auttavat Xerox-järjestelmien käytössä ja konfiguroinnissa.



PPD-tiedostojen asentaminen ja konfigurointi OS X:ssä

CentreWare Tulostus- ja faksipalvelujen CD-levyllä on levytiedostoja (.DMG), jotka tukevat tulostusta Macintosh OS X -työasemasta (versio 10.3.9 tai uudempi) Xerox-järjestelmään.

Tässä luvussa kerrotaan, miten Macintosh-kirjoitinajurit asennetaan ja konfiguroidaan Xerox-järjestelmää varten.

Mitä tämä luku sisältää?

- *Kirjoitinajurien asentaminen* 2-2
- *Kirjoittimien asennus* 2-3
- *Kirjoittimen lisälaitteiden konfigurointi* 2-4
- *Mukautettujen kirjoitinajurien poistaminen* 2-4

Kirjoitinajurien asentaminen

OS X:ää varten mukautetut kirjoitinajurit koostuvat seuraavista osista:

PPD— PostScript Printer Description -tiedosto on luettava tekstitiedosto, jota voidaan käyttää tulostusasetusten ja lisälaitteiden määrittämiseen PostScriptiä tulkitsevilla kirjoitinajureilla.

PDE— Printer Dialog Extension -tiedostoa käytetään sellaisten kirjoitinten kanssa, joiden kaikkia toimintoja Macintosh-käyttöliittymä ei tue.

Suodattimet—suodatin- tai muunnosohjelma, joka hyväksyy tiedot yhdessä muodossa ja muuntaa ne toiseen muotoon, jota kirjoitin osaa tulkita.

OS X -kirjoitinajureissa yhdistyvät nämä osat yhdeksi kuvatiedostoksi (.DMG), joka sisältää pakattuja tiedostoja (.mpkg). Kirjoitinajurin osat asennetaan Xeroxin toimittamalla asennusohjelmalla.

HUOM. Kirjoitinajureiden asentaminen Macintoshiin, jossa on OS X, edellyttää valvojan oikeuksia ja juurihakemiston käyttöoikeutta.

► Asenna kirjoitinajurit näin:

- 1 Poista mahdolliset aiemmat versiot asennettavista kirjoitinajureista. Katso *Mukautettujen kirjoitinajurien poistaminen* sivulla 2-4.
- 2 Selaa *Tulostus- ja faksipalvelujen CD*-levyltä esille kirjoitinajurin levytiedosto (.DMG). Ajurit ovat kansiossa `/Mac/OSX_Custom/Custom_<kirjoitinmallin numero>_Xv10.x`.
- 3 Kaksoisosoita .DMG-tiedostoa. Virtuaalinen levy luodaan työpöydälle, johon aukeaa automaattisesti .mpkg-tiedosto (asennustiedosto). Tämä tiedosto asentaa asennettavan ja konfiguroitavan kirjoittimen PPD-tiedoston, suodattimet ja lisäohjelmat.
- 4 Kaksoisosoita .mpkg-tiedostoa ja seuraa asennusohjelman antamia ohjeita. Aloita asennus osoittamalla **Jatka**. Kun sinua kehoitetaan asentamaan ajuri, osoita **Asenna**.

Kirjoitinajuritiedostot kopioidaan asemalle seuraaviin kansioihin:

`/Library/Printers/Xerox/filter`

`/Library/Printers/Xerox/PDEs`

`/Library/Printers/PPDs/Contents/Resources/<kieli>.lproj`

Asennuksen jälkeen kirjoitinajurin voi konfiguroida Macintoshin kirjoittimen asennusohjelmalla.

Kirjoittimien asennus

Kirjoittimen asennukseen kuuluu kirjoittimen lisääminen, yhteyden luominen työaseman ja kirjoittimen välille, kirjoitinajurin tai PPD-tiedoston määrittäminen ja lisälaitteiden asentaminen kirjoittimelle. Suorita nämä tehtävät Xerox-järjestelmille Macintoshin kirjoittimen asennusohjelmalla.


OS X (versio 10.3.9 tai uudempi) tukee seuraavia protokollia:

- AppleTalk
- Bluetooth
- IP-tulostus
- Open Directory
- Rendezvous
- USB
- Windows-tulostus (Windows-tulostusjono)

Kirjoittimien lisääminen kirjoittimen asennusohjelmalla

Avaa kirjoittimen asennusohjelma Macintoshin OS X:ssä (10.3.9 ja uudempi) valitsemalla **Järjestelmäasetukset > Tulostus & faksi > Asenna kirjoittimet**.

► Lisää kirjoitin näin:

- 1 Avaa kirjoittimen asennusohjelma.
- 2 Osoita **Kirjoittimet > Lisää kirjoitin** tai osoita  **Lisää**-symboli.
- 3 Valitse protokolla avattavasta valikosta.
- 4 Tee mahdolliset muut määritetyn protokollan edellyttämät valinnat. (Esimerkiksi AppleTalk edellyttää AppleTalk-vyöhykkeen valitsemista.) Lopuksi näytölle tulee luettelo käytettävissä olevista kirjoittimista.
- 5 Valitse Xerox-järjestelmä, jonka haluat konfiguroida.
- 6 Valitse *Kirjoitinmalli*-valikosta **Autom. valinta**.

HUOM. Jos **Autom. valinta** ei löydy ajuria, osoita **Xerox** ja valitse Xerox-järjestelmän malli.

- 7 Valitse **Lisää**.
- 8 Konfiguroi Xerox-järjestelmän lisälaitteet. Katso *Kirjoittimen lisälaitteiden konfigurointi* sivulla 2-4.
- 9 Avaa ja tulosta asiakirja sovelluksessa testataksesi kirjoitinta.

Kirjoittimen lisälaitteiden konfigurointi

Xerox-järjestelmän mukaan lisälaitteita voivat olla esimerkiksi viimeistelylaite ja rei'itin.

► Konfiguroi lisälaitteet näin:

- 1 Avaa kirjoittimen asennusohjelma.
- 2 Valitse Xerox-järjestelmä, jonka haluat konfiguroida.
- 3 Osoita ⓘ **Näytä tiedot**.
- 4 Valitse valikosta **Asennetut lisälaitteet**.
- 5 Valitse valikosta järjestelmään asennetut lisälaitteet, kuten Viimeistelylaite/luovutusala.
- 6 Kun olet lopettanut, osoita **Käytä** ja sulje kirjoittimen asennusohjelma.

Mukautettujen kirjoitinajurien poistaminen

OS X -kirjoitinajurit poistetaan poistamalla tiedostot manuaalisesti työasemalta. Poista aina vanhat kirjoitinajurit ennen kuin asennat uusia tai päivitettyjä versioita.

► Poista Xeroxin kirjoitinajurit näin:

- 1 Avaa kirjoittimen asennusohjelma. Esille tulee kirjoitinluettelo.
- 2 Valitse poistettava Xerox-järjestelmä ja osoita ⓧ **Poista**-symbolia.
- 3 Lopeta kirjoittimen asennusohjelma.
- 4 Poista Macintoshin kiintolevyn kansioista */Library/printers/Xerox/PDEs* poistettavaan Xerox-järjestelmään liittyvät lisäohjelmätiedostot (.plugin).

HUOM. Xerox-kirjoittimien lisäohjelmätiedostojen nimet ovat mallia *WorkCentre<mallinumero>.plugin*, ja *XeroxWatermark.plugin*. Jos et poista kaikkia Xerox-kirjoittimia, varo poistamasta aktiivisen kirjoittimen tarvitsemia apuohjelmia.

- 5 Tyhjennä roskakori.



Tietoja OS X -kirjoitinajureista

CentreWaren Macintosh OS X -kirjoitinajurit sisältävät tulostustoimintoja, joilla säästät aikaa ja lisäät tuottavuutta. Ajurit sisältävät lukuisia toimintovaihtoehtoja, joilla voit helposti määrittää asiakirjan ulkonäön ja tulostustavan.

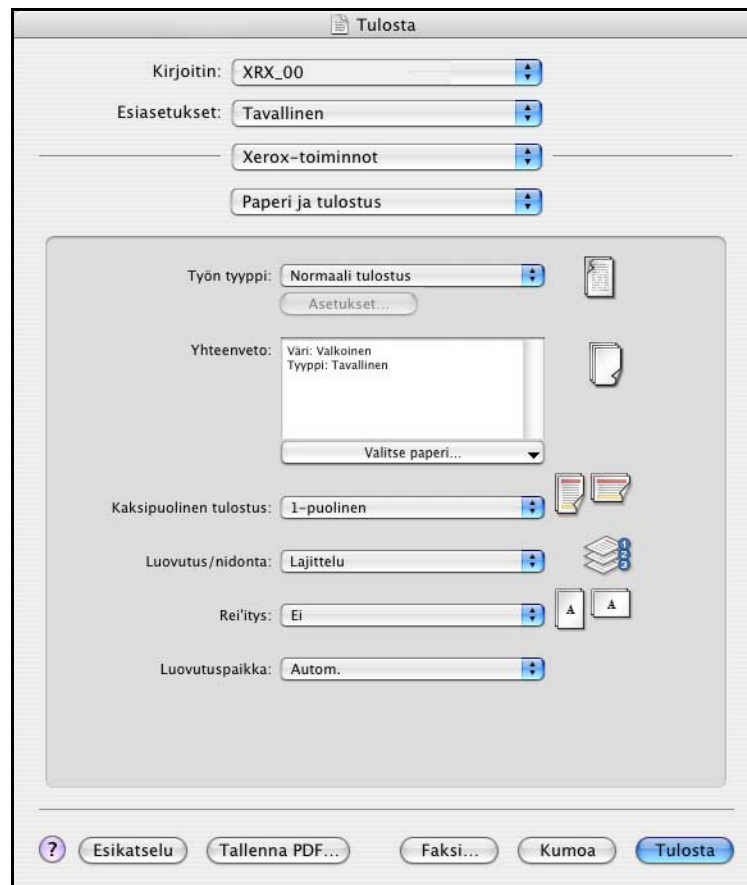
Mitä tämä luku sisältää?

- *Mukautetut kirjoitinajuritoiminnot* 3-2
- *Valintataulut* 3-3
- *Ajurin Ohje* 3-4

Mukautetut kirjoitinajuritoiminnot

OS X -kirjoitinajurin toiminnot sisältyvät Xerox-toimintojen valikkoon. Toiminnot on järjestetty seuraaviin valintatauluihin: Paperi ja tulostus, Erikoissivut, Kuvan asetukset, Asemointi, Vesileima ja Lisäasetukset.

Huom. Jotkin kirjoitinajurin toiminnot edellyttävät tiettyjä kirjoittimia tai viimeistelylaitteita eivätkä ole käytettävissä kaikissa Xerox-järjestelmissä.



Kuva 3-1: Kirjoitinajurin valintataulu

Toiminnot on järjestetty valintatauluille mahdollisimman kätevästi niin, että useimmiten käytettävät toiminnot ovat heti näkyvissä, kun avaat ajurin. Päätoimintojen vieressä olevat symbolit helpottavat niiden löytämistä.

Valintataulut

Kirjoitinajurin valintataulut avataan sovelluksen Tulosta-valintataulusta. Muutokset vaikuttavat avoinna olevaan asiakirjaan ja sovellukseen ja ovat tilapäisiä.

Paperi ja tulostus

Paperi ja tulostus -valintataululta löytyvät useimmiten käytetyt toiminnot. Voit esimerkiksi valita kaksipuolisen tulostuksen, käytettävän tulostuspaperin tai voit siirtää tulostuksen tapahtumaan haluamasi ajankohtana. Paperi ja tulostus -valintataululla ovat myös erilaiset viimeistelytoiminnot kuten lajittelu, nidonta, vihkotulostus, vihkotaitto tai rei'itys (sen mukaan, minkälainen viimeistelylaite tulostimeen on asennettu).

Erikoissivut

Erikoissivut-valintataululla on toimintoja kansien, lisälehtien ja poikkeussivujen lisäämiseksi tulostustyöhön.

Kuvan asetukset

Kuvan asetukset -valintataululle on koottu kuvien käsittelyyn liittyvät toiminnot, esimerkiksi lähdeväri ja käänteiskuva.

Asemointi

Asemointi-valintataulu sisältää toimintoja asemointia varten, esimerkiksi vihkoasemointi.

Vesileima

Vesileima-valintataululla on vesileimojen luomiseen ja tulostamiseen liittyviä toimintoja. Vesileimaeditorilla, joka avataan tältä valintataululta, voit luoda ja mukauttaa teksti- tai grafiikkavesileimoja.


Lisäasetukset

Lisäasetukset-valintataulun toiminnot ovat niitä, joita ei usein muuteta, kun ne on kerran asetettu, esimerkiksi erotinsivun tulostus ja tulosteiden limitys.

Tilikirjaus

Tilikirjaus-valintataulu sisältää Xerox-vakiotilikirjauksen tai ositusmittarin ja verkkotilikirjauksen asetuksia. Valintataulu avataan sovelluksen kirjoitinajurivalintataulun toimintovalikosta (samasta kuin *Xerox-toiminnot*).

Ajurin Ohje

Ohje-opastusohjelma on ensisijainen tiedonlähde ajurien käytössä. Avaa ohje osoittamalla ajurin valintataulun  Ohje-painiketta.

Ohjeessa on tietoja kaikista kirjoitinajurin toiminnoista. *Vaiheittaisissa ohjeissa* selitetään, kuinka määrättyä toimintoa käytetään, esimerkiksi *Miten valitsen paperiasetuksia* ja *Miten määritän Luovutus/nidonta-asetuksia*.



PPD-tiedostojen asentaminen ja konfigurointi OS 9:ssä

CentreWare Tulostus- ja faksipalvelujen CD-levyllä on PPD-kirjoitinkuvaustiedostoja (PostScript Printer Description), jotka tukevat tulostusta Macintosh OS 8.6-9.x -työasemasta Xerox-järjestelmään.

Tässä luvussa kerrotaan, miten Xerox-järjestelmän PPD-tiedostot asennetaan ja konfiguroidaan.

Mitä tämä luku sisältää?

- *Työasemavaatimukset* 4-2
- *Yleisen PPD-tiedoston asennus* 4-3
- *Yleisen PPD-tiedoston konfigurointi* 4-3
- *LPR-tulostuksen konfigurointi* 4-4
- *Yleisen PPD-tiedoston poistaminen* 4-4

Työasemavaatimukset

Seuraavassa kuvataan Macintosh OS 9 (tai aikaisempi versio) -työasemien vähimmäisvaatimukset.

HUOM. Macintosh-kirjoitinajurit eivät toimi työasemissa, joissa on 68 kilotavun muisti.

- 4 megatavua muistia
- 6,2 megatavua kiintolevytilaa (500 kilotavua kullekin asennettavalle PPD-tiedostolle ja lisäohjelmalle.)
- CD-asema tai pääsy verkkoon
- OS 8.6-9.x

Yleisen PPD-tiedoston asennus

HUOM. Yleisiä PPD-tiedostoja varten ei ole asennusohjelmaa. Tiedostot tulee kopioida manuaalisesti vastaavaan kansioon.

PPD-tiedosto (PostScript Printer Description) on luettava tekstitiedosto, jota voidaan käyttää tulostusasetusten määrittämiseen PostScriptiä tulkitsevissa kirjoitinajureissa. Oikea Xeroxin PPD-tiedosto on välttämätön, jos halutaan lähettää töitä kirjoittimeen käyttämällä AdobePS- tai LaserWriter-kirjoitinajuria.

► Asenna PPD-tiedosto näin:

- 1 Selaa *Tulostus- ja faksipalvelut* -CD-levyltä esille kansio */Mac/OS9.x_PPD/<kieli>/<Xerox-järjestelmän nimi>/GenericPPD_8.6-9.x*.
- 2 Kopioi Xerox-järjestelmää vastaava(t) PPD-tiedosto(t) seuraavaan kansioon:
/Järjestelmäkansio/Laajennukset/Kirjoitinkuvaukset
PPD-tiedosto on nyt käytettävissä konfiguroitaessa kirjoitinta Valitsijan avulla.

Yleisen PPD-tiedoston konfigurointi

► Konfiguroi PPD-tiedosto näin:

- 1 Valitse Valitsijasta AdobePS- tai LaserWriter 8 -ajuri.
- 2 Varmista, että oikea AppleTalk-vyöhyke on valittu. Jos verkossa on vain yksi vyöhyke, muita vyöhykkeitä ei ole käytettävissä.
- 3 Valitse Xerox-järjestelmä *Valitse PostScript-kirjoitin* -luettelosta.
- 4 Osoita **Luo**.
- 5 Valitse PPD-tiedosto Xerox-järjestelmälle. Osoita **Valitse**.
- 6 Osoita **Asetukset**.
- 7 Osoita **Lisäasetukset**.
- 8 Valitse Lisälaitteet-luettelosta kirjoittimeen asennetut lisälaitteet. Osoita lopuksi **OK**.
- 9 Sulje valintataulu ja palaa Valitsijaan osoittamalla **OK**.
- 10 Sulje Valitsija. Uusi kirjoittimen symboli ilmestyy työpöydälle.
- 11 Avaa sovellus ja valitse kirjoitin katsoaksesi tulostusasetuksia ja testataksesi kirjoitinta.

LPR-tulostuksen konfigurointi

LPR-tulostus asetetaan Työpöytäkirjoitintyökalulla.

► Aseta LPR-tulostus näin:

- 1 Avaa */Extra/Apple LaserWriter -ohjelmisto*.
- 2 Kaksoisosoita **Työpöytäkirjoitintyökalu**. Uusi työpöytäkirjoitin -valintataulu avautuu.

HUOM. Jos Työpöytäkirjoitintyökalun symboli näkyy himmennettynä, käynnistä työasema uudestaan ja aloita uudelleen kohdasta 1.

- 3 Valitse LPR-tulostuksessa käytettävä kirjoitinajuri avattavasta valikosta.
- 4 Valitse Kirjoitin (LPR) luodaksesi LPR-tulostusta käyttävän työpöytäkirjoittimen. Osoita **OK**.
Näyttöön tulee valintataulu, jossa voit:
 - vahvistaa tai vaihtaa PPD-tiedoston. Etsi ja valitse PPD-tiedosto osoittamalla **Muuta**.
 - vahvistaa tai vaihtaa LPR-kirjoittimen.Jos et ole määrittänyt LPR-kirjoitinta, johon tulostat (toimialueen nimeä tai IP-osoitetta käyttämällä), osoita **Muuta**. Näyttöön tulee valintataulu, johon voit kirjoittaa kirjoittimen toimialueen nimen tai IP-osoitteen ja jonon. Osoita **Vahvista** ja sitten **OK**.
- 5 Osoita **Luo**. Kirjoita kirjoittimelle nimi.
- 6 Osoita **OK**.
- 7 Napsauta **Tallenna**. Kirjoittimen symboli ilmestyy työpöydälle.
- 8 Avaa sovellus ja valitse kirjoitin katsoaksesi tulostusasetuksia ja testataksesi kirjoitinta.

Yleisen PPD-tiedoston poistaminen

PPD-tiedostot pitää poistaa järjestelmästä manuaalisesti. Poista aina PPD-tiedostot ennen kuin asennat päivitettyjä tai uusia versioita.

► Poista PPD-tiedosto OS 9:stä näin:

- 1 Valitse poistettavan Xerox-järjestelmän symboli ja vedä se roskakoriin.
- 2 Avaa kansio */Järjestelmäkansio/Laajennukset/Kirjoitinkuvaukset*.
- 3 Valitse Xerox-järjestelmän PPD-tiedostot ja vedä ne roskakoriin.
- 4 Tyhjennä roskakori.

Xeroxin yleinen PPD-tiedosto on poistettu.



Macintosh OS 9 -kirjoitinpuohjelma

Macintosh-kirjoitinpuohjelma on ohjelma, jonka avulla verkonvalvojat voivat muuttaa AppleTalk-verkkoon asennetun Xerox-kirjoittimen nimeä tai AppleTalk-vyöhykettä. Sillä voi myös tarkistaa kirjoittimen ominaisuudet, tulostaa listan kirjoittimeen asennetuista kirjasimista sekä lähettää PostScript-tiedostoja tai osia PostScript-tiedostosta kirjoittimeen. Käytä Macintosh-kirjoitinpuohjelmaa aina, kun haluat muuttaa kirjoittimen AppleTalk-vyöhykettä tai nimeä Macintosh OS 9 -työasemalta.

Mitä tämä luku sisältää?

- *Työasemavaatimukset* 5-2
- *Macintosh-kirjoitinpuohjelman asennus* 5-2
- *Macintosh-kirjoitinpuohjelman käyttö* 5-3
- *Macintosh-kirjoitinpuohjelman poistaminen* 5-4

Työasemavaatimukset

Macintosh-kirjoitinpuohjelman asennuksen ja käytön vähimmäisvaatimukset ovat seuraavat:

- 800 kilotavua vapaata tilaa kiintolevyllä
- Macintosh-käyttöjärjestelmä OS 8.6-9.x.
- CD-asema tai pääsy CD-asemaan verkon kautta

Macintosh-kirjoitinpuohjelman asennus

Macintosh-kirjoitinpuohjelma asennetaan seuraavien ohjeiden mukaan. Asennuksessa ohjelma kopioidaan työasemaan.

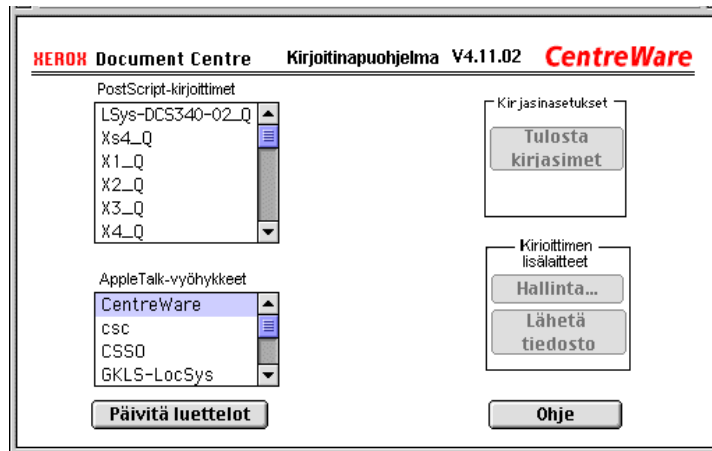
► Asenna ohjelma näin:

- 1 Aseta *Tulostus- ja faksipalvelujen* CD levyasemaan.
- 2 Selaa esiin CD-levyn kansio */Mac/OS9.x_PPD/<kieli>/<Xerox-järjestelmän nimi>/Kirjoitinpuohjelma Mac8.6-9.x.*
- 3 Etsi **Xerox-kirjoitinpuohjelma** ja **puReadMe**-tiedostot.
- 4 Kopioi nämä tiedostot työpöydälle tai kiintolevyille.

Macintosh-kirjoitinpuohjelman käyttö

► Käytä kirjoitinpuohjelmaa näin:

- 1 Käynnistä kirjoitinpuohjelma kaksoisosoittamalla **Xerox-kirjoitinpuohjelman** symbolia työpöydällä.
- 2 Kun osoitat haluamaasi AppleTalk-vyöhykettä, saat luettelon tunnetuista PostScript-kirjoittimista.



Kuva 5-1: Macintosh-kirjoitinpuohjelma

- 3 Osoita **Ohje** saadaksesi lisätietoja apuohjelmasta. Apuohjelman avulla voidaan esimerkiksi:
 - tarkastella kirjoittimen ominaisuuksia.
 - tulostaa luettelo kirjoittimen kirjasimista.
 - lähettää PostScript-tiedostoja tai osia PostScript-tiedostosta kirjoittimeen.
 - vaihtaa kirjoittimen AppleTalk-vyöhykettä.
 - antaa kirjoittimelle uusi nimi.

HUOM. Kirjoittimen nimessä voi käyttää vain aakkosnumeerisia merkkejä. Merkkejä # sarkain . () - ; ei tueta. Niiden käyttö kirjoittimen nimessä estää kirjoittimen käytön.

Xerox-järjestelmä on käynnistettävä uudelleen, jos asetuksia muutetaan.

Macintosh-kirjoitinapuohjelman poistaminen

► Poista Macintosh-kirjoitinapuohjelma näin:

- 1 Etsi kirjoitinapuohjelman tiedostot työpöydältä tai kiintolevyltä.
- 2 Valitse kirjoitinapuohjelma ja puReadMe-tiedostot ja vedä ne roskakoriin.
- 3 Avaa *Järjestelmä/Preferences*-kansio ja poista Xerox System Utility Preferences.

HUOM. Jos et ole käyttänyt Macintosh-kirjoitinapuohjelmaa, Xerox System Utility Preferences -tiedostoa ei ole luotu eikä sitä siis tarvitse poistaakaan.

- 4 Tyhjennä roskakori.



Häiriön selvittäminen

Sovelluksissa, laitteissa ja verkossa saattaa syntyä erilaisia tulostukseen liittyviä häiriöitä. Usein pelkkä sovelluksen, työaseman tai kirjoittimen uudelleen käynnistäminen riittää selvittämään häiriön.

Mitä tämä luku sisältää?

- *Häiriön selvittäminen* 6-2
- *Tunnetut ongelmat OS X:ssä* 6-3

Häiriön selvittäminen

Jos jokin häiriö esiintyy toistuvasti, merkitse muistiin virheviestit ja kerää muut tiedot, joiden avulla voit pyrkiä määrittämään ongelman. Suosittelemme, että toimit seuraavasti:

- Määritä häiriö tarkasti. Milloin, missä ja miten se esiintyy?
- Yritä saada häiriö syntymään uudelleen. Voiko häiriön toistaa vai onko kyseessä satunnainen häiriö?
- Kysy, ovatko muut käyttäjät todenneet samoja häiriöitä, ja pidä kirjaa häiriön esiintymiskertoista.
- Tutki, liittyykö häiriöön yhteisiä tekijöitä tai olosuhteita. Esiintyykö häiriö esimerkiksi vain tietyssä tulostimessa tai vain määrättyssä työasema-verkko-kokoonpanossa?
- Tutki, onko samantyyppisistä häiriöistä annettu ohjeita tuotteen käyttöohjeistossa kuten lueminut-tiedostoissa (README) ja Tunnetut ongelmat -tiedoissa.

Jollei häiriötä saada selvitettyä, soita Xerox Welcome Centeriin. Kerro huoltovalvojalle kaikki häiriöstä keräämäsi tiedot.

Tunnetut ongelmat OS X:ssä

Seuraavat ongelmat koskevat OS X -kirjoitinajureita yleensä eivätkä ole sovelluskohtaisia.

Bittikarttavesileimojen käyttö ei onnistu

Bittikarttavesileimoja käytettäessä lukuoikeudet tulee olla kansion koko polkuun. Vaikka voisit selata bittikarttakuvaan ja katsoa sitä, kuvaa ei voi käyttää vesileimana, jollei vesileimatoiminnolla ole samoja oikeuksia samaan polkuun.

Ratkaisu

Ongelman välttämiseksi bittikarttakuvat, joita halutaan käyttää vesileimoina, kannattaa sijoittaa kansioon */Home/Public*.

Kansilehden tulostus (työn jälkeen) ei onnistu yleisellä PPD-tiedostolla

Kansilehti ei tulostu työn jälkeen, kun tulostukseen käytetään yleistä PPD-tiedostoa. Kansilehden tulostus ennen työtä onnistuu.

Ratkaisu

Käytä mukautettua kirjoitinajuria tai tulosta kansilehdet ennen työtä.

Aseta sivun asetukset uudelleen vaihdettuasi kirjoitinta

Kun vaihdat kirjoitinta sovelluksessa, valitse **Tiedosto > Sivun asetukset** ja aseta sivun koko ennen tulostusta.

Hakemisto

A

Ajurin Ohje 3-4

Ajurit

Asetukset 3-2

Tuetut toiminnot 1-2

Valintatauluesimerkki 3-2

Valintataulut 3-3

Asemointi-valintataulu 3-3

Asennus

Macintosh-kirjoitinapuohjelma 5-2

Yleiset PPD-tiedostot 4-3

Asentaminen

Mukautetut kirjoitinajurit 2-2

Asentaminen ja konfigurointi

OS 9:n PPD-tiedostot 4-1

OS X -kirjoitinajurit 2-1

Asetukset 3-2

Lisälaitteet 2-4

Yleiset PPD-tiedostot 4-3

D

DMG-tiedostot 2-2

E

Erikoissivut-valintataulu 3-3

F

Fontinhallinta-apuohjelma 1-3

H

Häiriön selvittäminen 6-1, 6-2

Häiriön selvittäminen, OS X 6-3

I

Internet-tuki 1-6

IP-tulostus 4-4

K

Käyttö

Ajurit 3-2

Kirjoittimen asennusohjelma 2-3

Macintosh-kirjoitinapuohjelma 5-3

Käyttöohjeisto 1-5

Kirjoitinajurit ja PPD-tiedostot

Käyttöohjeisto 1-5

Online-ohje 1-5

Kirjoitinajuritoiminnot 1-2, 3-2

Kirjoitinapuohjelma 5-1

Kirjoittimen asennusohjelma 2-3

Kirjoittimen asentaminen, OS X 2-3

Kirjoittimen kokoonpano 2-3

Kirjoittimen lisääminen 2-3

Kirjoittimien konfigurointi 2-3

Kuvan asetukset -valintataulu 3-3

L

Lisäasetukset-valintataulu 3-3

Lisälaitteet 2-4

LPR-tulostus 4-4

M

Macintosh-kirjoitinajurit

Asentaminen 2-2

Ohje 3-4

OS X 1-3, 2-1, 2-2

Poistaminen 2-4

Macintosh-kirjoitinapuohjelma 5-1

Asennus 5-2

Käyttö 5-3

Poistaminen 5-4

Työasemavaatimukset 5-2

Mukautetut kirjoitinajurit 2-2

O

Ohje-opastusjärjestelmä 1-5, 3-4

Online-ohje 3-4

Opastus

Online 1-6

Puhelin 1-6

Vihjeitä 1-6

OS 9

Työasemavaatimukset 4-2

Yleisen PPD-tiedoston asennus (OS 9) 4-3

Yleisen PPD-tiedoston poistaminen 4-4

OS 9:n PPD-tiedostot 1-3

OS X

Mukautettujen kirjoitinajurien poistaminen
2-4

Mukautetun kirjoitinajurin asentaminen 2-2

Ongelmat 6-3

P

Paperi ja tulostus -valintataulu 3-3

PDE-tiedostot 2-2

Poistaminen

Macintosh-kirjoitinapuohjelma 5-4

OS X -kirjoitinajurit 2-4

Yleiset PPD-tiedostot 4-4

PPD-tiedostot 2-2

Asetukset 4-3

Poistaminen 4-4

PPD-tiedostot OS 9:lle 1-3

Protokollat 2-3

Puhelintuki 1-6

T

Tietoja kirjoitinajureista 3-1

Tilikirjaus-valikko 3-3

Toiminnot 1-2, 3-2

Tuetut toiminnot 1-2

Tukitiedot 1-6

Tulostus

LPR 4-4

Tunnetut ongelmat 6-3

Työasemavaatimukset

Macintosh-kirjoitinapuohjelma 5-2

OS 9 4-2

V

Valintataulut

Ajurit 3-3

Asemointi 3-3

Erikoissivut 3-3

Kuvan asetukset 3-3

Lisäasetukset 3-3

Paperi ja tulostus 3-3

Tilikirjaus 3-3

Vesileima 3-3

Vesileima-valintataulu 3-3

Vihjeitä 1-6

W

Welcome Center 1-6

X

Xerox Welcome Center 1-6

Xerox.com 1-6

Xeroxin fontinhallinta-apuohjelma 1-3

Y

Yhteyden luominen kirjoittimeen 2-3

Yleiset PPD-tiedostot

Asennus 4-3

Asetukset 4-3