

XEROX®

CentreWare®

Handleiding printerdrivers



Voor Macintosh
Uitgave 6.3

29 augustus 2005

Samengesteld door:

Xerox Corporation

Global Knowledge and Language Services

800 Phillips Road, Bldg. 0845-17S

Webster, New York 14580

Verenigde Staten

Vertaald door:

Xerox

GKLS European Operations

Bessemer Road

Welwyn Garden City

Hertfordshire AL7 1BU

Verenigd Koninkrijk

Copyright © 2002-2005 Xerox Corporation. Alle rechten voorbehouden.

XEROX[®], CentreWare[®], WorkCentre[®] en de productnamen en -nummers die in deze publicatie worden genoemd zijn handelsmerken van XEROX CORPORATION.

Andere productnamen en afbeeldingen in deze handleiding zijn handelsmerken of gedeponeerde handelsmerken van hun respectievelijke bedrijven; deze worden hierbij erkend.

Inhoudsopgave

Hoofdstuk 1 CentreWare-printerdrivers voor Macintosh	1-1
Ondersteunde toepassingen	1-2
CentreWare-printerdrivers en -applicaties	1-3
OS X-printerdrivers	1-3
OS 9 PPD's	1-3
Xerox Fontbeheerprogramma	1-3
Macintosh-printerhulpprogramma	1-3
CentreWare-printerdrivers verkrijgen	1-4
CentreWare printer- en faxservices-cd	1-4
Vanaf het internet downloaden	1-4
Documentatie	1-5
Handleiding printerdrivers voor Macintosh (deze handleiding)	1-5
Help	1-5
Ondersteuning	1-6
Internet-ondersteuning	1-6
Telefonische ondersteuning	1-6
Extra tips	1-6
Hoofdstuk 2 Printerdrivers in OS X installeren en configureren	2-1
Printerdrivers installeren	2-2
Printers instellen	2-3
Printers toevoegen met het printerinstallatiehulpprogramma	2-3
Installeerbare opties voor printers configureren	2-4
Aangepaste printerdrivers verwijderen	2-4
Hoofdstuk 3 Informatie over OS X-printerdrivers	3-1
Aangepaste drivertoepassingen	3-2
Dialogvensters	3-3
Papier/Aflevering	3-3
Speciale pagina's	3-3
Beeldopties	3-3
Opmaak	3-3
Watermerk	3-3
Geavanceerd	3-3
Accountadministratie	3-3
Help-systeem van de driver	3-4
Hoofdstuk 4 PPD's in OS 9 installeren en configureren	4-1
Werkstationvereisten	4-2
Generieke PPD's installeren	4-3
Generieke PPD's configureren	4-3
LPR-afdrukken configureren	4-4

Generieke PPD's verwijderen	4-4
Hoofdstuk 5 Printerhulpprogramma Macintosh OS 9	5-1
Werkstationvereisten	5-2
Het Macintosh-printerhulpprogramma installeren	5-2
Het Macintosh-printerhulpprogramma gebruiken	5-3
Het Macintosh-printerhulpprogramma verwijderen	5-4
Hoofdstuk 6 Problemen oplossen	6-1
Een probleem oplossen	6-2
Bekende problemen met OS X	6-3
Kan geen bitmap-watermerken gebruiken	6-3
Voorblad (na document) wordt niet met een generiek PPD-bestand afgedrukt	6-3
Pagina-instelling opnieuw instellen na wijzigen van printers	6-3
Index	Index-I



CentreWare-printerdrivers voor Macintosh

CentreWare is software waarmee u vanaf uw bureaublad al uw Xerox-systemen kunt bedienen. Met deze interactieve drivers wordt het afdrukken vanaf de Macintosh eenvoudig. Afdrukopties zijn gemakkelijk te vinden, selecteren en gebruiken.

Deze handleiding introduceert de CentreWare-printerdrivers en helpt u om het Xerox-systeem voor gebruik te installeren en in te stellen. Wanneer het systeem eenmaal is geïnstalleerd, kunt u de talrijke en robuuste afdrukopties van het Xerox-systeem gaan gebruiken.

Ondersteunde toepassingen

De CentreWare 6.3-uitgave biedt ondersteuning voor Xerox WorkCentre® 7665/7655-printers. De volgende lijst markeert de nieuwste toepassingen voor deze Xerox-systemen:

- Bron-RGB en CMYK-kleurgebiedselectie.
- Pantone Spot Color Matching.
- Afdrukken op tabbladen.
- Variabele perforatiecapaciteit voor 2/3 gaten en 2/4 gaten.
- Nieten op vier plaatsen (Letter KKE, A4 LKE, Ledger KKE en A3 KKE).
- Afwerkopties omvatten nieten, perforeren, katern maken, katern vouwen en staffelen. Deze opties variëren afhankelijk van de afwerkeenheid.

CentreWare-printerdrivers en -applicaties

Printerdrivers voor Macintosh OS X, PPD's voor OS 9, het Xerox Fontbeheerprogramma en Macintosh-printerhulpprogramma zijn bij deze CentreWare-uitgave beschikbaar.

OS X-printerdrivers

Er zijn aangepaste printerdrivers voor OS X (10.3.9 en hoger) beschikbaar. De printerdrivers bestaan uit een schijfkopiebestand (.dmg) dat de volgende componenten bevat:

- Aangepaste PostScript-printerbeschrijvingsbestanden (PPD's)
- Filters
- Plug-ins (Printer Dialog Extensions/PDE's)

OS 9 PPD's

Er zijn in deze uitgave geen aangepaste printerdrivers voor OS 9 (en eerdere versies) beschikbaar. Er zijn generieke printerbeschrijvingsbestanden (PPD's) voor 8.6 - 9.x die met Adobe PostScript 8.x- en Apple LaserWriter 8.x-printerdrivers kunnen worden gebruikt.

Xerox Fontbeheerprogramma

Het Xerox Fontbeheerprogramma is een programma waarmee u font- en printerlijsten kunt beheren. Via dit hulpprogramma kunt u fonts bekijken, afdrukken, naar printers downloaden of gedownloade (niet-residente) fonts naar een bestand exporteren. Printers kunnen worden toegevoegd aan of verwijderd uit een printerlijst die wordt gebruikt voor het toevoegen en verwijderen van fonts van één of meer printers.

Macintosh-printerhulpprogramma

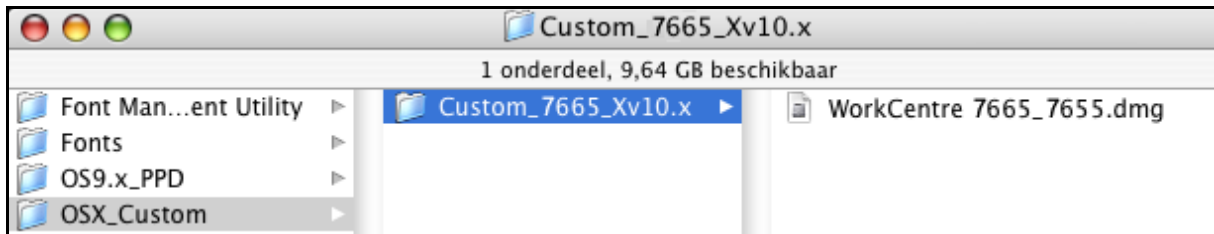
Het Macintosh-printerhulpprogramma (voor OS 8.6 - 9.x) is een applicatie waarmee netwerkbeheerders het volgende kunnen doen:

- Xerox-systemen die zijn ingesteld voor AppleTalk-connectiviteit hernoemen of bij een andere zone indelen
- Printerkenmerken opvragen
- Een lijst afdrukken van de op een printer geïnstalleerde fonts
- PostScript-bestanden of gedeelten PostScript-code naar een printer verzenden.

CentreWare-printerdrivers verkrijgen

CentreWare printer- en faxservices-cd

De .DMG-installatiebestanden (OS X) en generieke PPD's (OS 9) voor de printerdrivers van het Xerox-systeem zijn in de Mac-map op de CentreWare Printer en faxservices-cd te vinden. De volgende illustratie toont een voorbeeld van de opmaak en inhoud van een drivermap.



Figuur 1-1: Voorbeeld van mapopmaak printerdriver

Vanaf het internet downloaden

CentreWare-printerdrivers kunnen vanaf de Xerox-website (www.Xerox.com) worden gedownload. Klik op **Support & Drivers** op de Xerox-homepage. Volg de instructies op de webpagina om de juiste driver voor uw Xerox-systeem te vinden.


Documentatie

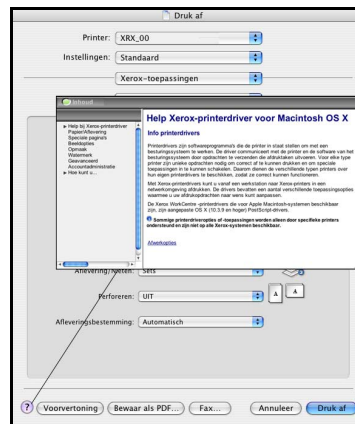
De CentreWare-printerdrivers bevatten de volgende documentatie, zodat u snel en gemakkelijk aan de slag kunt.

Handleiding printerdrivers voor Macintosh (deze handleiding)

Deze handleiding is bedoeld voor beheerders die verantwoordelijk zijn voor het installeren en configureren van de printerdrivers. De handleiding is in elektronisch (PDF)-formaat beschikbaar op de *CentreWare Printer- en faxservices-cd*.

Help

OS X beschikt over een Help-systeem voor alle toepassingen dat kan worden geopend door de  help-toets in de dialoogvensters van de CentreWare-printerdriver aan te klikken of door in het Macintosh-menu Help de optie **Help** te kiezen. Er zijn beschrijvingen van toepassingen, stapsgewijze procedures, Xerox-systeem informatie en ondersteuningsinformatie in het help-systeem opgenomen.



Figuur 1-2: Help-systeem

Ondersteuning

Ondersteuning voor uw CentreWare-printerdrivers is online en telefonisch beschikbaar.

Internet-ondersteuning

Op de Xerox-website (www.Xerox.com) vindt u informatie over producten, productoverzichten, updates en koppelingen naar specifieke productsites. Printerdrivers en PPD's kunnen ook via het gedeelte **Support & Drivers** worden gedownload.

Telefonische ondersteuning

U kunt voor extra hulp het Xerox Welcome Centre bellen om met een technisch productmedewerker te spreken. In onderstaande ruimte kunt u het serienummer van uw Xerox-systeem noteren, zodat u dit bij de hand heeft wanneer u belt.

Serienummer van het Xerox-systeem

De telefoonnummers van de Xerox Welcome Centres staan in de volgende tabel. Indien het telefoonnummer van het Welcome Centre voor uw land niet wordt vermeld, krijgt u dit wanneer het Xerox-systeem wordt geïnstalleerd. Noteer voor toekomstig gebruik het telefoonnummer in de daarvoor bestemde ruimte hieronder.

Telefoonnummers Welcome Centre	
VERENIGDE STATEN	800-821-2797
VERENIGDE STATEN (TTY)	800-855-2880
CANADA	800-939-3769 (800-93-XEROX)

Extra tips

Extra tips en technische informatie over printerdrivers zijn via de Xerox-website verkrijgbaar. Klik op **Support & Drivers** zoek uw product en klik op de koppeling **Documentation**. De documenten in dit gedeelte bevatten informatie over specifieke zaken waarvoor speciale procedures of aandachtspunten met betrekking tot de bediening en configuratie van uw Xerox-systeem nodig zijn.



Printerdrivers in OS X installeren en configureren

De *CentreWare Printer- en faxservices-cd* bevat schijfkopiebestanden (.dmg) die het afdrukken naar Xerox-systemen vanaf een Macintosh-werkstation met OS X versies 10.3.9 en hoger ondersteunen.

In dit hoofdstuk wordt uitgelegd hoe u de voor een Xerox-systeem aangepaste Macintosh-printerdrivers kunt installeren en instellen.

Dit hoofdstuk omvat:

- *Printerdrivers installeren* 2-2
- *Printers instellen* 2-3
- *Installeerbare opties voor printers configureren* 2-4
- *Aangepaste printerdrivers verwijderen* 2-4

Printerdrivers installeren

Aangepaste printerdrivers voor OS X bevatten de volgende elementen:

PPD—Een PPD-bestand (PostScript Printer Description) is een leesbaar tekstbestand waarmee speciale toepassingen op een uniforme wijze voor PostScript-printerdrivers worden gespecificeerd.

PDE—Er wordt een PPE-bestand (Printer Dialog Extension) gebruikt voor printers die niet door de standaard Macintosh-interface worden ondersteund.

Filters—Dit zijn filters of converters die de gegevens die worden ingevoerd in een bepaalde indeling accepteren en deze vervolgens omzetten in een andere indeling die door de printer kan worden verwerkt.

Printerdrivers voor OS X combineren deze elementen in één schijfkopiebestand (.dmg) dat pakketbestanden (.mpkg) bevat. Er wordt een door Xerox geleverd installatieprogramma gebruikt voor het installeren van de printerdriver-elementen.

OPMERKING: Er zijn voor het installeren van printerdrivers op een Macintosh waarop OS X draait beheerdersrechten met toegang tot de hoofddirectory nodig.

► Zo kunt u printerdrivers in OS X installeren:

- 1 Verwijder, indien van toepassing, de vorige versies van de printerdrivers die u gaat installeren. Raadpleeg *Aangepaste printerdrivers verwijderen* op pagina 2-4 voor de procedure.
- 2 Ga op de *CentreWare Printer- en faxservices-cd* naar het .dmg-bestand (schijfkopiebestand) voor de printerdriver. De drivers bevinden zich in `/Mac/OSX_Custom/Custom_<nummer printermodel>_Xv10.x`.
- 3 Dubbelklik op het pictogram van het .dmg-bestand. Er wordt een virtuele kopie van de schijf op het bureaublad gemaakt, die automatisch in een .mpkg-bestand (installatiebestand) wordt geopend. Dit bestand installeert het PPD-bestand, de filters en de plug-ins voor de printer die u wilt installeren en configureren.
- 4 Dubbelklik op het .mpkg-pictogram en volg de instructies in het installatieprogramma. Klik bij de prompts op **Ga door** om verder te gaan met de installatie. Klik op **Installeer**, wanneer de prompt verschijnt voor het installeren van de driver.

De bestanden voor de printerdriver worden naar de volgende mappen op de schijf gekopieerd:

`/Bibliotheek/Printers/Xerox/Filter`

`/Bibliotheek/Printers/Xerox/PDE's`

`/Bibliotheek/Printers/PPD's/Inhoud/Bronnen/<taal>.lproj`

Na de installatie kan de printerdriver met het printerinstallatiehulpprogramma van Macintosh worden geconfigureerd.

Printers instellen

Bij het instellen van een printer wordt een printer toegevoegd, verbinding gemaakt tussen een werkstation en de printer, een printerdriver of PPD-bestand toegewezen, en worden de installeerbare opties voor de printer geconfigureerd. Gebruik het printerinstallatiehulpprogramma van Macintosh om deze taken voor uw Xerox-systeem uit te voeren.


OS X (10.3.9 en hoger) ondersteunt de volgende protocollen:

- AppleTalk
- Bluetooth
- IP-afdrukken
- Open Directory
- Rendezvous
- USB
- Afdrukken in Windows (Windows-afdrukwachtrij)

Printers toevoegen met het printerinstallatiehulpprogramma

Open het printerinstallatiehulpprogramma in Macintosh OS X (10.3.9 en hoger) via **Systeemvoorkeuren > Afdrukken en faxen > Printers instellen**.

► Zo kunt u een printer in OS X toevoegen:

- 1 Open het printerinstallatiehulpprogramma.
- 2 Klik op **Printers > Printers toevoegen** of klik op het pictogram  **Toevoegen**.
- 3 Kies een protocol uit het bovenste keuzemenu.
- 4 Maak de andere benodigde selecties voor dit protocol. (Kies bijvoorbeeld AppleTalk en dan een AppleTalk-zone.) Wanneer dit is gebeurd, verschijnt er een lijst met beschikbare printers.
- 5 Selecteer het Xerox-systeem dat u wilt configureren.
- 6 Kies **Auto-selectie** in het keuzemenu *Printermodel*.


OPMERKING: Als met **Auto-selectie** geen driver wordt gevonden, klikt u op **Xerox** en selecteert u een Xerox-systeemmodel.

- 7 Klik op **Toevoegen**.
- 8 Configureer de installeerbare opties voor het Xerox-systeem. Raadpleeg *Installeerbare opties voor printers configureren* op pagina 2-4 voor de procedure.
- 9 Open een document in een applicatie en druk het af om te testen of de printer correct werkt.

Installeerbare opties voor printers configureren

Afhankelijk van het Xerox-systeem kunnen er nog andere configureerbare opties zijn, zoals een afwerkeenheid of perforator.


► Zo kunt u installeerbare opties in OS X configureren:

- 1 Open het printerinstallatiehulpprogramma.
- 2 Kies het Xerox-systeem dat moet worden geconfigureerd.
- 3 Klik op het pictogram  **Toon info**.
- 4 Kies **Installeerbare opties** in het pop-upmenu.
- 5 Kies andere opties in het dialoogvenster, zoals opties voor de afwerkeenheid en opvangbak in het keuzemenu.
- 6 Wanneer u klaar bent, klikt u op **Wijzigingen toepassen** en sluit u het printerinstallatiehulpprogramma.

Aangepaste printerdrivers verwijderen

U kunt OS X-drivers verwijderen door de bestanden handmatig van het werkstation te verwijderen. Verwijder bestaande printerdrivers altijd voordat u nieuwe/bijgewerkte versies installeert.

► Zo kunt u Xerox-printerdrivers in OS X verwijderen:

- 1 Open het printerinstallatiehulpprogramma. De lijst met printers verschijnt.
- 2 Selecteer het Xerox-systeem dat u wilt verwijderen en klik op het pictogram  **Verwijderen**.
- 3 Sluit het printerinstallatiehulpprogramma af.
- 4 Ga naar map */Bibliotheek/Printers/Xerox/PDE's* op de harde schijf van de Macintosh en verwijder de plug-in-bestanden (.plugin) die samenhangen met het Xerox-systeem dat wordt verwijderd.

OPMERKING: Plug-ins voor Xerox-printers hebben bestandsnamen zoals *WorkCentre<nummer model>.plugin* en *XeroxWatermark.plugin*. Als u niet alle Xerox-printers verwijdert, let er dan op dat u geen plug-ins verwijdert die een actieve printer nodig hebben.

- 5 Maak de Prullenmand leeg.



Informatie over OS X-printerdrivers

De CentreWare Macintosh OS X-printerdrivers bevatten afdrukhulpprogramma's waarmee u tijd kunt besparen en uw productiviteit kunt verhogen. Deze drivers beschikken over vele opties, zodat u een document gemakkelijk kunt opmaken en afdrukken.

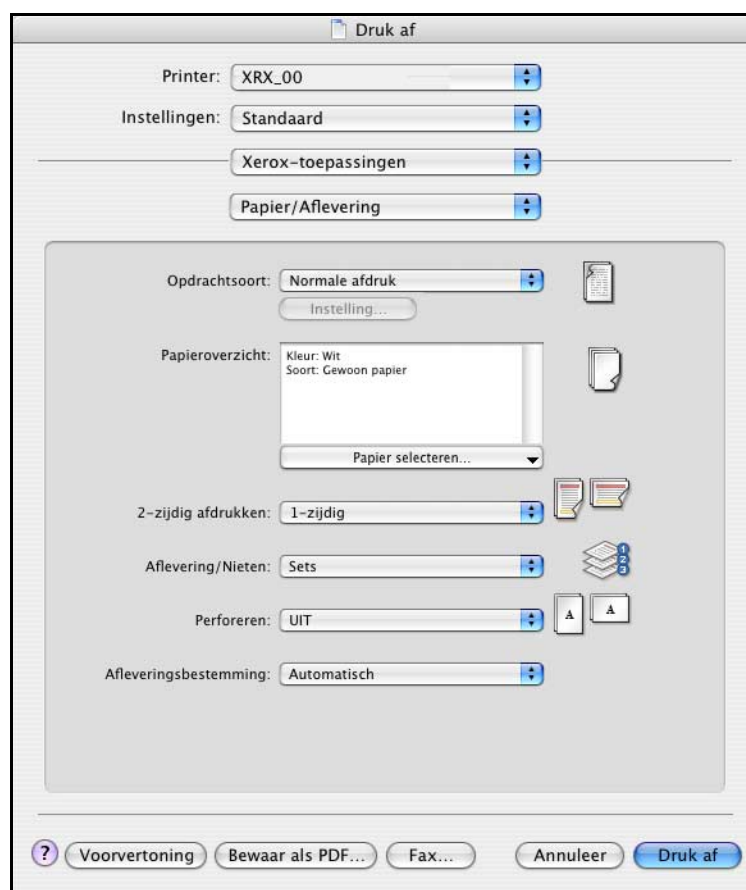
Dit hoofdstuk omvat:

- *Aangepaste drivertoepassingen* 3-2
- *Dialogvensters* 3-3
- *Help-systeem van de driver* 3-4

Aangepaste drivertoepassingen

Er zijn OS X-printerdrivertoepassingen in het pop-upmenu Xerox-toepassingen opgenomen. De toepassingen zijn in de volgende dialoogvensters te vinden: Papier/Aflevering, Speciale pagina's, Beeldopties, Opmaak, Watermerk en Geavanceerd.

OPMERKING: Sommige printerdrivertoepassingen worden alleen door specifieke printers en afwerkeenheden ondersteund en zijn niet op alle Xerox-systemen beschikbaar.



Figuur 3-1: Dialoogvenster Printerdriver

De toepassingen in de dialoogvensters zijn voor uw gemak zodanig gerangschikt dat de meest gebruikte opties direct beschikbaar zijn wanneer u de driver opent. Naast de belangrijkste toepassingen staan pictogrammen, zodat u deze snel kunt vinden.

Dialogvensters

U kunt deze driverdialogvensters via het afdrukvenster van uw applicatie openen. Wijzigingen in de instellingen zijn alleen van toepassing op het geopende document en de geopende applicatie, en de meeste zijn van tijdelijke aard.

Papier/Aflevering

Het dialoogvenster *Papier/Aflevering* bevat de meest gebruikte toepassingen. U kunt bijvoorbeeld voor 2-zijdig afdrukken of, bepaalde papiersoorten kiezen of uw afdrukopdracht tot op een gespecificeerd tijdstip uitstellen. Het dialoogvenster *Papier/Afwerking* bevat ook afwerkopties. Afhankelijk van de afwerkeenheid die u heeft geïnstalleerd, kunnen dit opties voor sets/stapels, nieten, katern maken, katern vouwen of perforeren zijn.

Speciale pagina's

Het dialoogvenster *Speciale pagina's* omvat toepassingen voor het toevoegen van omslagen, invoegingen en speciale pagina's aan uw document.

Beeldopties

In het dialoogvenster *Beeldopties* vindt u de toepassingen waarmee u het beeld kunt bewerken. Zo kunt u de bronkleur wijzigen of het beeld omkeren.

Opmaak

Het dialoogvenster *Opmaak* bevat toepassingen voor de paginaopmaak, zoals bijvoorbeeld katernopmaak.

Watermerk

Het dialoogvenster *Watermerk* bevat toepassingen voor het maken en afdrukken van watermerken. Watermerk bewerken kan vanuit dit dialoogvenster worden geopend, zodat u de watermerken met tekst of afbeeldingen kunt maken en aanpassen.


Geavanceerd

Het dialoogvenster *Geavanceerd* bevat opties die zelden worden gewijzigd, zoals voorblad en staffelen.

Accountadministratie

Het dialoogvenster *Accountadministratie* bevat de Xerox-standaardaccountadministratie of auditron en netwerkadministratie-opties. Dit dialoogvenster wordt geopend vanuit het pop-upmenu met toepassingen (hetzelfde pop-upmenu als *Xerox-toepassingen*) in het printerdrivervenster van uw applicatie.

Help-systeem van de driver

Het Help-systeem is de belangrijkste bron van informatie voor het gebruik van printerdrivers. Het Help-systeem kan worden geopend door op de toets Help  in het driverdialoogvenster te klikken.

Help bevat informatie over alle toepassingen die in de printerdrivers beschikbaar zijn. In de verschillende *procedures* wordt uitgelegd hoe u bepaalde toepassingen kunt openen en gebruiken, bijvoorbeeld *Papieropties selecteren* en *Afleverings- en nietopties opgeven*.



PPD's in OS 9 installeren en configureren

De *CentreWare Printer- en faxservices-cd* bevat PPD-bestanden (PostScript Printer Description) die het afdrukken naar een Xerox-systeem vanaf een Macintosh-werkstation met 8.6 - 9x ondersteunen.

In dit hoofdstuk wordt uitgelegd hoe PPD's voor uw Xerox-systeem dienen te worden geïnstalleerd en geconfigureerd.

Dit hoofdstuk omvat:

- *Werkstationvereisten* 4-2
- *Generieke PPD's installeren* 4-3
- *Generieke PPD's configureren* 4-3
- *LPR-afdrukken configureren* 4-4
- *Generieke PPD's verwijderen* 4-4

Werkstationvereisten

Dit zijn de minimale systeemvereisten voor Macintosh OS 9-werkstations en eerder.

OPMERKING: De Macintosh-printerdrivers werken niet op Macintosh 68K-computers.

- 4 MB geheugen
- 6,2 MB vrije ruimte op de harde schijf (500 KB voor elke geïnstalleerde PPD en plug-in.)
- Cd-rom-station of toegang tot een netwerk
- OS 8.6 - 9.x

Generieke PPD's installeren

OPMERKING: Er bestaat geen installatieprogramma voor generieke PPD's. De bestanden moeten handmatig naar de juiste map worden gekopieerd.

Een PostScript Printer Description (PPD)-bestand is een leesbaar tekstbestand waarmee speciale toepassingen op een uniforme wijze voor PostScript-printerdrivers worden gespecificeerd. Als u opdrachten met de AdobePS- of LaserWriter-printerdriver naar de printer wilt sturen, heeft u een bijbehorend Xerox PPD-bestand nodig.

► Zo kunt u PPD's installeren voor configuratie:

- 1 Ga op de *Printer en faxservices-cd* naar de map `/Mac/OS9.x_PPD/<taal>/<Xerox-systeemnaam>/GenericPPD_8.6-9.x`.
- 2 Kopieer de desbetreffende PPD-bestanden van het Xerox-systeem naar de volgende map op de harde schijf:

`/Systeem/Extensies/Printerbeschrijvingen`

Het PPD-bestand is nu beschikbaar bij het configureren van een printer met Apple Kiezer.

Generieke PPD's configureren

► Zo kunt u generieke PPD's in OS 9 configureren:

- 1 Selecteer in de Apple Kiezer de AdobePS- of LaserWriter 8-printerdriver.
- 2 De betreffende AppleTalk-zone moet zijn geselecteerd. Indien de computer op een netwerk met slechts één zone is aangesloten, zullen er geen zones beschikbaar zijn.
- 3 Selecteer het Xerox-systeem in de lijst *Selecteer een PostScript-printer*.
- 4 Klik op **Maak aan**.
- 5 Kies een PPD voor het Xerox-systeem. Klik op **Selecteer**.
- 6 Klik op **Opties**.
- 7 Klik op **Configureer**.
- 8 Selecteer in de Installeerbare opties de hardware-opties die op de printer beschikbaar zijn. Klik wanneer u klaar bent op **OK**.
- 9 Klik op **OK** om het dialoogvenster te sluiten en naar de Kiezer terug te keren.
- 10 Sluit de Kiezer. Er verschijnt een nieuw printerpictogram op het bureaublad.
- 11 Open een applicatie en selecteer de printer om de afdrukopties te bekijken en te controleren of de printer werkt.

LPR-afdrukken configureren

LPR-afdrukken wordt in OS 9 met behulp van Bureaubladprinterbeheer ingesteld.

► Zo kunt u LPR-afdrukken in OS 9 instellen:

- 1 Open */Apple Extras/Apple LaserWriter Software* vanaf de harde schijf.
- 2 Dubbelklik op **Bureaubladprinterbeheer**. Het venster Nieuwe bureaubladprinter verschijnt.

OPMERKING: Als het pictogram van Bureaubladprinterbeheer grijs wordt weergegeven, moet u de computer opnieuw opstarten en weer bij stap 1 beginnen.

- 3 Selecteer een printerdriver voor LPR-afdrukken in het keuzemenu.
- 4 Selecteer Printer (LPR) in de opties om een bureaubladprinter voor LPR-afdrukken in te stellen. Klik op **OK**.

Er verschijnt een dialoogvenster waarin u het volgende kunt doen:

- het PPD-bestand bevestigen of wijzigen. Klik op **Wijzigen** om een PPD te zoeken en te selecteren.
- de LPR-printerselectie bevestigen of wijzigen.

Klik op **Wijzigen**, als u de LPR-printer waarnaar u gaat afdrukken (waarbij u gebruik maakt van een domeinnaam of IP-adres) niet heeft opgegeven. Er verschijnt een dialoogvenster waarin u de domeinnaam of het IP-adres en de wachtrij van uw printer kunt invoeren. Klik op **Controleer** en vervolgens op **OK**.

- 5 Klik op **Maak aan**. Voer een naam in voor de printer.
- 6 Klik op **OK**.
- 7 Klik op **Opslaan**. Er verschijnt een printerpictogram op uw bureaublad.
- 8 Open een applicatie en selecteer de printer om de afdrukopties te bekijken en te controleren of de printer werkt.

Generieke PPD's verwijderen

Verwijder de PPD's handmatig uit het systeem. Verwijder altijd eerst de PPD's alvorens updates/nieuwe versies te installeren.

► Zo kunt u PPD's uit OS 9 verwijderen:

- 1 Selecteer het bureaubladpictogram voor het Xerox-systeem dat u verwijdert en sleep het naar de Prullenmand.
- 2 Open de map */Systeem/Extensies/Printerbeschrijvingen*.
- 3 Selecteer de PPD-bestanden voor het Xerox-systeem en sleep de bestanden naar de prullenmand.
- 4 Leeg de Prullenmand.

Het generieke Xerox-PPD-bestand wordt verwijderd.



Printerhulpprogramma Macintosh OS 9

Het Macintosh-printerhulpprogramma is een applicatie die netwerkbeheerders in staat stelt Xerox-systemen die zijn ingesteld voor AppleTalk-connectiviteit, te hernoemen en in andere zones in te delen. Met deze toepassing kunt u ook kenmerken van printers opvragen, een lijst met de fonts die op een printer zijn geïnstalleerd afdrukken, en PostScript-bestanden of stukken PostScript-code naar een printer verzenden. Gebruik het Macintosh-printerhulpprogramma telkens wanneer u wijzigingen in de AppleTalk-zone en de printernaam vanaf een Macintosh-werkstation met OS 9 wilt aanbrengen.

Dit hoofdstuk omvat:

- *Werkstationvereisten* 5-2
- *Het Macintosh-printerhulpprogramma installeren* 5-2
- *Het Macintosh-printerhulpprogramma gebruiken* 5-3
- *Het Macintosh-printerhulpprogramma verwijderen* 5-4

Werkstationvereisten

Hierna volgen de minimumvereisten voor het installeren en gebruiken van het Macintosh-printerhulpprogramma:

- 800 KB vrije schijfruimte op de harde schijf
- Macintosh-besturingssystemen 8.6 - 9.x
- Cd-rom-station of toegang via een netwerk

Het Macintosh-printerhulpprogramma installeren

Gebruik de volgende procedure om het Macintosh-printerhulpprogramma te installeren. De installatie bestaat uit het kopiëren van het hulpprogramma naar uw werkstation.

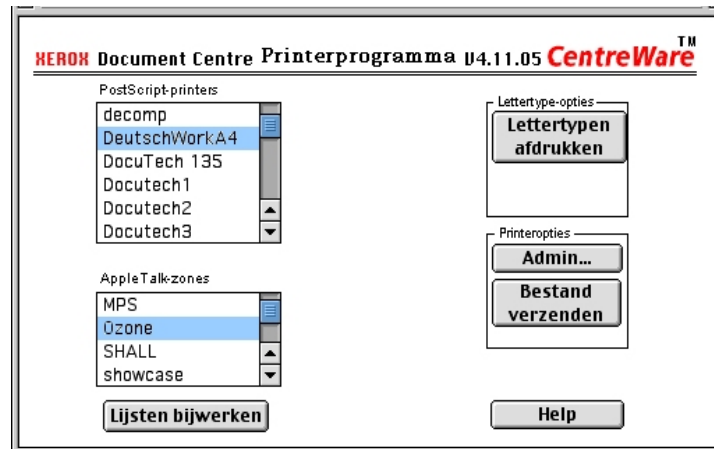
► Zo kunt u het Macintosh-printerhulpprogramma installeren:

- 1 Plaats de *CentreWare printer- en faxservices-cd* in het juiste station.
- 2 Ga naar de map `/Mac/OS9.x_PPD/<taal>/<Xerox-systeemnaam>/Printer Utility Mac8.6-9.x` op de cd.
- 3 Ga naar de bestanden **Xerox Printer Utility** en **puReadMe**.
- 4 Kopieer deze bestanden naar het bureaublad of de harde schijf.

Het Macintosh-printerhulpprogramma gebruiken

► Zo kunt u het Macintosh-printerhulpprogramma gebruiken:

- 1 Dubbelklik op het pictogram **Xerox Printer Utility** op het bureaublad om het printerhulpprogramma te starten.
- 2 Klik op de gewenste AppleTalk-zone voor een lijst met de bekende PostScript-printers.



Figuur 5-1: Macintosh-printerhulpprogramma

- 3 Klik op **Help** voor meer informatie over de functies in het hulpprogramma. In het algemeen stelt het hulpprogramma u in staat om:
 - de eigenschappen van de printer op te vragen.
 - een lijst met de fonts die op de printer zijn geïnstalleerd, af te drukken.
 - PostScript-bestanden of stukken PostScript-code naar de printer te verzenden.
 - de AppleTalk-zone waarop de printer reageert, te wijzigen.
 - de naam van de printer te wijzigen.

OPMERKING: Bij het wijzigen van de naam van een printer kunnen alleen alfanumerieke tekens worden gebruikt. De tekens: **# TAB . () - ;** worden niet ondersteund. Indien deze tekens in de naam worden gebruikt, is de printer niet beschikbaar.

Nadat u de instellingen heeft gewijzigd, moet u het systeem opnieuw opstarten.

Het Macintosh-printerhulpprogramma verwijderen

► Zo kunt u het Macintosh-printerhulpprogramma verwijderen:

- 1 Ga naar de bestanden voor de **Xerox Printer Utility** op het bureaublad of de harde schijf.
- 2 Selecteer de bestanden **Xerox Printer Utility** en **puReadMe** en sleep ze naar de **Prullenmand**.
- 3 Open de map *Systeem/Voorkeuren* en verwijder het voorkeursbestand van het Xerox-systeem.

OPMERKING: Indien u het Macintosh-printerhulpprogramma niet heeft gebruikt, zal er geen voorkeursbestand in de map Voorkeuren voor het Xerox-systeem zijn gemaakt en hoeft dit programma dus niet te worden verwijderd.

- 4 Leeg de **Prullenmand**.



Problemen oplossen

Applicatiefouten, apparaatfouten en netwerkfouten kunnen in verschillende situaties optreden. In vele gevallen kan het probleem worden opgelost door de applicatie, de computer of de printer opnieuw te starten.

Dit hoofdstuk omvat:

- *Een probleem oplossen* 6-2
- *Bekende problemen met OS X* 6-3

Een probleem oplossen

Wanneer een probleem zich blijft voordoen, noteert u het foutbericht en verzamelt u informatie om het probleem te definiëren. De volgende procedures voor het oplossen van problemen worden aanbevolen:

- Het probleem nauwkeurig definiëren. Wanneer, waar en hoe treedt het probleem op?
- Het probleem reproduceren. Kan het probleem consequent worden gereproduceerd of gaat het om een probleem dat met tussenpozen optreedt?
- Andere gebruikers vragen of zij het probleem zijn tegengekomen en een logboek bijhouden om het optreden van het probleem te volgen.
- De gegevens onderzoeken op trends en overeenkomende kenmerken die met het probleem kunnen samenhangen. Treedt het probleem bijvoorbeeld alleen op met een specifieke printer of op een specifieke werkstation-/netwerkconfiguratie?
- De productdocumentatie doorlezen, inclusief de LEESMIJ-bestanden en de informatie over bekende problemen om te zien of vergelijkbare problemen reeds eerder werden behandeld.

Indien het niet lukt de oorzaak en de oplossing van het probleem vast te stellen, kunt u het Xerox Welcome Centre bellen om informatie over de fout door te geven. De technisch medewerker zal u vragen om de gegevens die u heeft verzameld om het probleem te identificeren.

Bekende problemen met OS X

De volgende algemene problemen hebben betrekking op OS X-printerdrivers en gelden niet voor specifieke applicaties.

Kan geen bitmap-watermerken gebruiken

Wanneer u een bitmap gebruikt, moet er voor het hele pad leestoeegang gelden om de bitmap te kunnen gebruiken. Hoewel u wel naar een bitmapbeeld kunt bladeren en dit kunt bekijken, kan het alleen als watermerk worden gebruikt indien de watermerkapplicatie identieke toegangsrechten heeft tot hetzelfde pad.

Oplossing

Dit probleem kan worden voorkomen door de bitmappen die u als watermerken wilt gebruiken op de harde schijf in de map */Thuis/Publiek* te plaatsen.

Voorblad (na document) wordt niet met een generiek PPD-bestand afgedrukt

Het voorblad wordt niet na het document afgedrukt wanneer het met een generiek PPD-bestand wordt afgedrukt. Wordt het voorblad voor het document afgedrukt, dan lukt het wel.

Oplossing

Gebruik de aangepaste printerdriver of druk de voorbladen af voordat u het document afdrukt.

Pagina-instelling opnieuw instellen na wijzigen van printers

Wanneer u de printers in een applicatie wijzigt, kies dan **Bestand > Pagina-instelling** en stel het paginaformaat opnieuw in alvorens af te drukken.

A

Accountadministratie, pop-upmenu 3-3
Afdrukken
 LPR 4-4

B

Beelddopties, dialoogvenster 3-3
Bekende problemen 6-3

C

Configuratie van de printer 2-3
Configureren
 generieke PPD's 4-3
 Installeerbare opties 2-4
Configureren van printers 2-3

D

Dialoogvensters
 Accountadministratie 3-3
 Beelddopties 3-3
 Geavanceerd 3-3
 Opmaak 3-3
 Papier/Aflevering 3-3
 printerdrivers 3-3
 Speciale pagina's 3-3
 Watermerk 3-3
DMG 2-2
Documentatie 1-5
Drivertoepassingen 1-2, 3-2

F

Fontbeheerprogramma 1-3

G

Geavanceerd, dialoogvenster 3-3
Generieke PPD's
 configureren 4-3
 installeren 4-3

H

Help
 Telefoon 1-6
 Tips 1-6
 via Internet 1-6
Help-systeem 1-5, 3-4
Help-systeem van de driver 3-4

I

Info printerdrivers 3-1
Installeerbare opties 2-4
Installeren
 aangepaste printerdrivers 2-2
 generieke PPD's 4-3
 Macintosh-printerhulpprogramma 5-2
Installeren en configureren
 OS 9 PPD's 4-1
 OS X-printerdrivers 2-1
Instellen van printers in OS X 2-3
Internet-ondersteuning 1-6
IP-afdrukken 4-4

L

LPR-afdrukken 4-4

M

Macintosh-printerdrivers
 Help 3-4
 installeren 2-2
 OS X 1-3, 2-1, 2-2
 verwijderen 2-4
Macintosh-printerhulpprogramma 5-1
 installeren 5-2
 starten 5-3
 verwijderen 5-4
 werkstationvereisten 5-2

O

Ondersteunde toepassingen 1-2
Ondersteuning via telefoon 1-6
Ondersteuningsinformatie 1-6
Online Help 3-4
Online-ondersteuning 1-6
Opmaak, dialoogvenster 3-3
Opties 3-2
OS 9
 generieke PPD's installeren (OS 9) 4-3
 generieke PPD's verwijderen 4-4
 werkstationvereisten 4-2
OS 9 PPD's 1-3
OS X
 aangepaste drivers installeren 2-2
 aangepaste printerdrivers verwijderen 2-4

Problemen 6-3

Xerox Welcome Centre 1-6

Xerox.com 1-6

P

Papier/Aflevering, dialoogvenster 3-3

PDE's 2-2

PPD's 2-2

 configureren 4-3

 verwijderen 4-4

PPD's voor OS 9 1-3

Printerdrivers

 Dialoogvenster Voorbeeld 3-2

 dialoogvensters 3-3

 ondersteunde toepassingen 1-2

 Opties 3-2

Printerdrivers en PPD's

 documentatie 1-5

 Online Help 1-5

Printerdrivers, aangepast 2-2

Printerhulpprogramma 5-1

Printerinstallatiehulpprogramma 2-3

Problemen met OS X oplossen 6-3

Problemen oplossen 6-1, 6-2

Protocollen 2-3

S

Speciale pagina's, dialoogvenster 3-3

Starten

 Macintosh-printerhulpprogramma 5-3

 printerdrivers 3-2

 Printerinstallatiehulpprogramma 2-3

T

Tips 1-6

Toepassingen 1-2, 3-2

Toevoegen van een printer 2-3

V

Verbinding maken met een printer 2-3

Verwijderen

 generieke PPD's 4-4

 Macintosh-printerhulpprogramma 5-4

 OS X-printerdrivers 2-4

W

Watermerk, dialoogvenster 3-3

Welcome Centre 1-6

Werkstationvereisten

 Macintosh-printerhulpprogramma 5-2

 OS 9 4-2

X

Xerox Fontbeheerprogramma 1-3