

XEROX®

**CentreWare**

---

# Håndbok for skriverdriverere



---

For Macintosh  
Versjon 6.3

29. august 2005

Utarbeidet av:

Xerox Corporation

Global Knowledge and Language Services

800 Phillips Road, Bldg. 0845-17S

Webster, New York 14580

USA

Oversatt av:

Xerox

GKLS European Operations

Bessemer Road

Welwyn Garden City

Hertfordshire AL7 1BU

ENGLAND

Opphavsrett © 2002-2005 ved Xerox Corporation. Forbeholdt alle rettigheter.

XEROX<sup>®</sup>, CentreWare, WorkCentre<sup>®</sup> og alle produktnavn og -numre som er nevnt i denne håndboken, er varemerker for XEROX CORPORATION.

Andre produktnavn og -bilder som brukes i denne boken, kan være varemerker eller registrerte varemerker for respektive firmaer og anerkjennes herved.

<b>Kapittel 1</b>	<b>CentreWare-skriverdrivere for Macintosh</b>	<b>1-1</b>
Funksjoner som støttes		1-2
CentreWare-skriverdrivere og -programmer		1-3
Skriverdrivere for OS X		1-3
PPD-filer for OS 9		1-3
Xerox Skriftbehandlingsverktøy		1-3
Macintosh Skriververktøy		1-3
Få tak i CentreWare-skriverdrivere		1-4
CDen CentreWare Skriver- og fakstjenester		1-4
Laste ned fra Internett		1-4
Dokumentasjon		1-5
Håndbok for skriverdrivere for Macintosh (denne håndboken)		1-5
Hjelp		1-5
Støtte		1-6
Støtte på Internett		1-6
Støtte over telefon		1-6
Flere tips		1-6
<b>Kapittel 2</b>	<b>Installere og konfigurere skriverdrivere i OS X</b>	<b>2-1</b>
Installere skriverdrivere		2-2
Sette opp skrivere		2-3
Legge til skrivere med Skriveroppsettverktøy		2-3
Konfigurere tilleggsutstyr for skrivere		2-4
Fjerne tilpassede skriverdrivere		2-4
<b>Kapittel 3</b>	<b>Om OS X-skriverdrivere</b>	<b>3-1</b>
Funksjoner i tilpassede drivere		3-2
Dialogbokser		3-3
Papir/levering		3-3
Spesialsider		3-3
Bildevalg		3-3
Oppsett		3-3
Vannmerke		3-3
Avansert		3-3
Kontering		3-3
Hjelp i driverne		3-4
<b>Kapittel 4</b>	<b>Installere og konfigurere PPD-filer i OS 9</b>	<b>4-1</b>
Krav til arbeidsstasjon		4-2
Installere generelle PPD-filer		4-3
Konfigurere generelle PPD-filer		4-3
Konfigurere LPR-utskrift		4-4

Fjerne generelle PPD-filer .....	4-4
<b>Kapittel 5 Macintosh Skriververktøy for OS 9 .....</b>	<b>5-1</b>
Krav til arbeidsstasjon .....	5-2
Installere Macintosh Skriververktøy .....	5-2
Bruke Macintosh Skriververktøy .....	5-3
Fjerne Macintosh Skriververktøy .....	5-4
<b>Kapittel 6 Løse problemer .....</b>	<b>6-1</b>
Søke etter feil .....	6-2
Kjente problemer i OS X .....	6-3
Kan ikke bruke vannmerker av punktgrafikk .....	6-3
Tittelside (etter dokument) skrives ikke ut med generell PPD-fil .....	6-3
Tilbakestill sideoppsett etter å ha byttet skriver .....	6-3
<b>Stikkord .....</b>	<b>Stikkord-I</b>



## CentreWare-skriverdrivere for Macintosh

Med CentreWare får du funksjonene til Xerox-systemet direkte på skrivebordet. Det er enkelt å skrive ut med disse interaktive driverne. Utskriftsalternativene er enkle å finne, velge og bruke.

I denne håndboken finner du en introduksjon til CentreWare-skriverdriverne og instruksjoner for hvordan du installerer og setter opp Xerox-systemet. Etter installering kan du begynne å bruke de mange og robuste utskriftsalternativene på Xerox-systemet.

## Funksjoner som støttes

Versjon 6.3 av CentreWare støtter skrivere av typen Xerox WorkCentre® 7665/7655. Dette er de nyeste funksjonene til disse Xerox-systemene:

- Valg av RGB- og CMYK-kildefargeområde.
- Matching av Pantone-spotfarger.
- Utskrift på skillekort med faner.
- Støtte for variabel hulling med 2/3 hull og 2/4 hull.
- Støtte for fire stiftplasseringer (Letter LSF, A4 LSF, Ledger KSF og A3 KSF).
- Alternativer for etterbehandling omfatter stifting, hulling, hefteproduksjon, heftefalsing og sideforskyvning. Disse funksjonene varierer på de ulike etterbehandlerne.

## CentreWare-skriverdrivere og -programmer

Skriverdrivere for Macintosh OS X, PPD-filer for OS 9, Xerox Skriftbehandlingsverktøy og Macintosh Skriververktøy er tilgjengelige i denne versjonen av CentreWare.

### Skriverdrivere for OS X

Tilpassede skriverdrivere er tilgjengelige for OS X (10.3.9 og senere). Skriverdriverne består av en diskbildefil (DMG) som består av disse komponentene:

- Tilpassede beskrivelsesfiler for PostScript-skrivere (PPD-filer)
- Filtre
- Plugin-moduler (Printer Dialog Extension / PDEer)

### PPD-filer for OS 9

Det er ingen tilpassede skriverdrivere for OS 9 (og tidligere versjoner) i denne versjonen. Det følger med generelle PPD-filer for OS 8.6–9.x som kan brukes sammen med skriverdrivere for Adobe PostScript 8.x og Apple LaserWriter 8.x.

### Xerox Skriftbehandlingsverktøy

Xerox Skriftbehandlingsverktøy er et verktøy for behandling av skrifter og skriverlister. Du kan bruke verktøyet til å vise, skrive ut og laste ned skrifter til skrivere, og du kan også eksportere nedlastede (ikke innebygde) skrifter til en fil. Du kan legge til eller slette skrivere fra en skriverliste, som brukes når skrifter skal legges til og slettes fra én eller flere skrivere.

### Macintosh Skriververktøy

Macintosh Skriververktøy (for OS 8.6–9.x) er et program som nettverksadministratorer kan bruke til å gjøre dette:

- tilordne et nytt navn og en ny sone til Xerox-systemer som er konfigurert for AppleTalk-tilkopling
- spørre om kjennetegnene til en skriver
- skrive ut en liste over skrifter som er installert på en skriver
- sende PostScript-filer eller deler av PostScript-kode til en skriver

## Få tak i CentreWare-skriverdrivere

### CDen CentreWare Skriver- og fakstjenester

Du finner installasjonsfilene (DMG) (OS X) og de generelle PPD-filene (OS 9) for skriverdriverne for Xerox-systemet i Mac-mappen på CDen CentreWare Skriver- og fakstjenester. Nedenfor vises et eksempel på strukturen til og innholdet i en driverkatalog.



Illustrasjon 1-1: Eksempel på strukturen til en skriverdrivermappe

### Laste ned fra Internett

CentreWare-skriverdrivere kan lastes ned fra Internett-sidene til Xerox ([www.xerox.com](http://www.xerox.com)). Klikk på **Kundestøtte og drivere** på hjemmesiden til Xerox Norge. Følg instruksjonene på nettstedet for å finne den riktige driveren for Xerox-systemet.



## Dokumentasjon

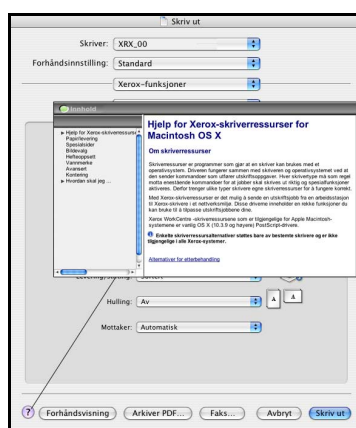
CentreWare-skriverdriverne leveres med følgende dokumentasjon, som er laget for at du skal komme i gang raskt og enkelt.

### Håndbok for skriverdrivere for Macintosh (denne håndboken)

Denne håndboken er skrevet for administratorer som installerer og konfigurerer skriverdrivere. Den ligger på CDen *CentreWare Skriver- og faks tjenester* i elektronisk format (PDF-format).

## Hjelp

OS X har et fullstendig hjelpesystem som du åpner ved å klikke på Hjelp ( ? ) i dialogboksene i CentreWare-skriverdriveren eller velge **Hjelp** på Hjelp-menyen for Macintosh. I Hjelp finner du også en beskrivelse av hver enkelt funksjon, trinnvise fremgangsmåter, informasjon om Xerox-systemet og støtteinformasjon.



Illustrasjon 1-2: Hjelpesystemet

## Støtte

Du kan få støtte til CentreWare-skriverdriverne både via Internett og over telefon.

### Støtte på Internett

Gå til Xerox' Internett-sider ([www.xerox.com](http://www.xerox.com)) hvis du trenger støtteinformasjon, produktoversikter, oppdateringer og koplinger til bestemte produkter. Skriverdrivere og PPD-filer kan også lastes ned fra området **Kundestøtte og drivere**.

### Støtte over telefon

Hvis du vil ha mer hjelp, kontakter du Xerox Kundesupport. Finn serienummeret til Xerox-systemet, og skriv det i feltet nedenfor før du ringer.

Serienummeret til Xerox-systemet

Du finner telefonnummeret til Xerox Kundesupport i Norge nedenfor. Dermed kan du raskt finne telefonnummeret om du skulle trenge det.

Telefonnummeret til Kundesupport	
USA	800-821-2797
USA (TTY)	800-855-2880
NORGE	67 20 32 00

### Flere tips

Du finner flere tips og mer teknisk informasjon om skriverdriverne på Xerox' Internett-sider. Klikk på **Kundestøtte og drivere**, identifiser produktet, og klikk på koplingen **Dokumentasjon**. Dokumentene i denne delen dekker spesielle emner som gjelder bruk og konfigurering av Xerox-systemet. Det kan hende du må følge bestemte fremgangsmåter eller lese bestemte programmerknader.



## Installere og konfigurere skriverdrivere i OS X

CDen *CentreWare Skriver- og fakstjenester* inneholder diskbildefiler (DMG) som støtter utskrift på Xerox-systemer fra en Macintosh-arbeidsstasjon med versjon 10.3.9 eller høyere av OS X.

I dette kapitlet får du vite hvordan du installerer og setter opp tilpassede Macintosh-skriverdrivere for et Xerox-system.

*Dette kapitlet inneholder følgende:*

- *Installere skriverdrivere* ..... 2-2
- *Sette opp skrivere* ..... 2-3
- *Konfigurere tilleggsutstyr for skrivere* ..... 2-4
- *Fjerne tilpassede skriverdrivere* ..... 2-4

## Installere skriverdrivere

Tilpassede skriverdrivere for OS X består av følgende elementer:

**PPD** – en beskrivelsesfil for en PostScript-skriver (PPD-fil) er en lesbar tekstfil som gir en enhetlig måte å spesifisere spesialfunksjoner og tilleggsutstyr for skriverdrivere som tolker PostScript.

**PDE** – “Printer Dialog Extension” brukes for skrivere med funksjoner som standard Macintosh-grensesnitt ikke støtter.

**Filtre** – et filter eller konverteringsverktøy som godtar inndata i ett format og konverterer dem til et annet format som skriveren kan forstå.

Skriverdrivere for OS X kombinerer disse elementene til én diskbildefil (DMG) som inneholder pakkefiler (MPKG). Et installasjonsprogram fra Xerox brukes til å installere de ulike elementene for skriverdriverne.

**MERK:** Hvis du skal installere skriverdrivere på en Macintosh med OS X, må du ha administratortilgang med rottilgang.

### ► Slik installerer du skriverdrivere i OS X:

- 1 Fjern eventuelt alle tidligere versjoner av skriverdriverne du skal installere. Slå opp på *Fjerne tilpassede skriverdrivere* på side 2-4 hvis du vil vite hvordan du gjør det.
- 2 Bla gjennom CDen *CentreWare Skriver- og fakstjenester* til du finner DMG-filen for skriverdriveren. Du finner driverne i mappen */Mac/OSX\_Custom/Custom\_<skrivermodell>\_Xv10.x*.
- 3 Dobbeltklikk på DMG-ikonet. Et virtuelt diskbilde opprettes på skrivebordet og åpnes automatisk som en MPKG-fil (installasjonsfil). Med denne filen installeres PPD-filen, filtre og plugin-moduler som er knyttet til skriveren du ønsker å installere og konfigurere.
- 4 Dobbeltklikk på MPKG-ikonet, og følg instruksjonene i installasjonsprogrammet. Klikk på **Fortsett** når du blir bedt om det, slik at installeringen fortsetter. Når du blir spurt om du vil installere driveren, klikker du på **Installer**.

Filene for skriverdriverne kopieres til stasjonen i disse mappene:

*/Bibliotek/Printers/Xerox/filter*

*/Bibliotek/Printers/Xerox/PDEs*

*/Bibliotek/Printers/PPDs/Contents/Resources/<språk>.lproj*

Når skriverdriveren du ønsker å bruke, er installert, kan den konfigureres med Macintosh Skriveroppsettverktøy.

## Sette opp skrivere

Når du skal sette opp en skriver, må du legge til skriveren, koble en arbeidsstasjon til skriveren, tilordne en skriverdriver eller PPD-fil og konfigurere tilleggsutstyr for skriveren. Du bruker Macintosh Skriveroppsettverktøy til å gjøre dette på Xerox-systemet.


OS X (10.3.9 og høyere) støtter følgende protokoller:

- AppleTalk
- Bluetooth
- IP-utskrift
- Open Directory
- Rendezvous
- USB
- Windows-utskrift (Windows-utskriftskø)

## Legge til skrivere med Skriveroppsettverktøy

Du åpner Skriveroppsettverktøy i Macintosh OS X (10.3.9 og høyere) ved å velge **Systemvalg > Utskrift og faks > Konfigurer skrivere**.

### ► Slik legger du til en skriver i OS X:

- 1 Åpne Skriveroppsettverktøy.
- 2 Klikk på **Skrivere > Legg til skriver**, eller klikk på ikonet  **Legg til**.
- 3 Velg en protokoll på den øvre lokalmenyen.
- 4 Angi aktuelle valg for spesifisert protokoll. (Du kan for eksempel velge AppleTalk og deretter en AppleTalk-soner.) Når du er ferdig, vises en liste over tilgjengelige skrivere.
- 5 Velg Xerox-systemet du ønsker å konfigurere.
- 6 På lokalmenyen *Skrivermodell* velger du **Velg automatisk**.


**MERK:** Hvis du ikke finner en driver ved hjelp av **Velg automatisk**, klikker du på **Xerox** og velger et Xerox-system.

- 7 Klikk på **Legg til**.
- 8 Konfigurer tilleggsutstyret for Xerox-systemet. Slå opp på *Konfigurere tilleggsutstyr for skrivere* på side 2-4 hvis du vil vite hvordan du gjør det.
- 9 Åpne et dokument i et program, og skriv det ut, slik at du får testet skriveren.

## Konfigurere tilleggsutstyr for skrivere

Avhengig av hvilket Xerox-system du har, kan det være mulig å konfigurere tilleggsutstyr, for eksempel en etterbehandler eller en hullemaskin.


### ► Slik konfigurerer du tilleggsutstyr i OS X:

- 1 Åpne Skriveroppsettverktøy.
- 2 Velg Xerox-systemet du ønsker å konfigurere.
- 3 Klikk på ikonet  **Vis info**.
- 4 Velg **Tilleggsutstyr** på lokalmenyen.
- 5 Velg andre alternativer i dialogboksen, for eksempel alternativer for etterbehandler/mottaker, på lokalmenyen.
- 6 Når du er ferdig, klikker du på **Ta i bruk** og lukker Skriveroppsettverktøy.

## Fjerne tilpassede skriverdrivere

Når du skal fjerne OS X-drivere, sletter du filene manuelt fra arbeidsstasjonen. Fjern alltid gamle skriverdrivere før du installerer nye/oppdaterte drivere.

### ► Slik fjerner du Xerox-skriverdrivere i OS X:

- 1 Åpne Skriveroppsettverktøy. Skriverlisten vises.
- 2 Velg Xerox-systemet du ønsker å fjerne, og klikk på ikonet  **Slett**.
- 3 Avslutt Skriveroppsettverktøy.
- 4 I mappen */Bibliotek/printers/Xerox/PDEs* på Macintosh-harddisken fjerner du plugin-filene (PLUGIN) som er knyttet til Xerox-systemet du fjerner.

**MERK:** Plugin-moduler for Xerox-skrivere har filnavn som *WorkCentre<modellnummer>.plugin* og *XeroxWatermark.plugin*. Hvis du ikke fjerner alle Xerox-skrivere, må du passe på at du ikke fjerner plugin-moduler som er nødvendige for en aktiv skriver.

- 5 Tøm papirkurven.



## Om OS X-skriverdrivere

CentreWare-skriverdrivere for Macintosh OS X har utskriftsverktøy som gjør at du sparer tid og øker produktiviteten. Disse driverne har mange funksjoner, slik at du enkelt kan velge hvordan dokumentet skal se ut og skrives ut.

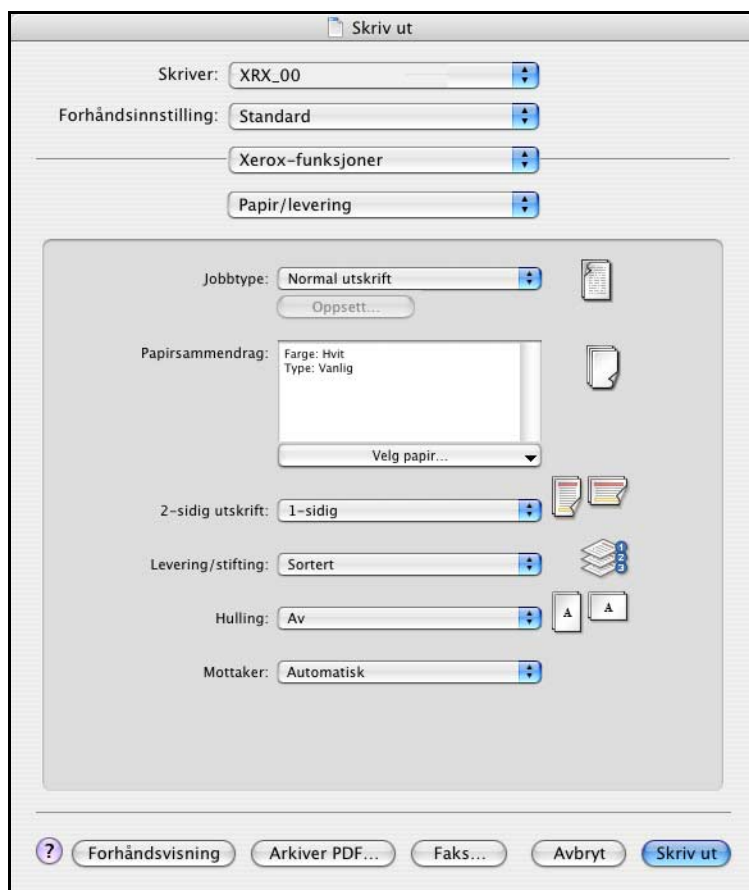
### *Dette kapitlet inneholder følgende:*

- *Funksjoner i tilpassede drivere* ..... 3-2
- *Dialogbokser* ..... 3-3
- *Hjelp i driverne* ..... 3-4

## Funksjoner i tilpassede drivere

Du finner funksjonene i OS X-skriverdrivere på lokalmenyen Xerox-funksjoner. Funksjonene er ordnet i følgende dialogbokser: Papir/levering, Spesialsider, Bildevalg, Oppsett, Vanmerke og Avansert.

**MERK:** Enkelte funksjoner i skriverdriverne støttes bare av bestemte skrivere og etterbehandlere og er ikke tilgjengelige på alle Xerox-systemer.



Illustrasjon 3-1: Dialogboks i skriverdriveren

Funksjonene i dialogboksene er ordnet slik at de mest brukte alternativene vises når du åpner driveren. Ikoner vises ved siden av hovedfunksjonene, slik du finner dem raskt.



## Dialogbokser

Du åpner driveren fra dialogboksen for utskrift i programmet du bruker. Når du endrer funksjoner, gjelder endringene for det åpne dokumentet og programmet, og de fleste er midlertidige.

### Papir/levering

Dialogboksen *Papir/levering* inneholder de mest brukte funksjonene. Du kan for eksempel velge tosidig utskrift, velge et bestemt materiale du ønsker å skrive ut på, eller utsette utskriftsjobben til et tidspunkt som passer deg bedre. I denne dialogboksen finner du også alternativer for etterbehandling, som blant annet kan være sortering, stifting, hefteproduksjon, heftfals og hulling. Alternativene som vises, avhenger av hvilken type etterbehandler som er montert.

### Spesialsider

Dialogboksen *Spesialsider* inneholder funksjoner for å sette på omslag, sette inn innlegg og legge til unntak i dokumentet som skal skrives ut.

### Bildevalg

I dialogboksen *Bildevalg* er funksjonene delt opp i grupper som gjelder bildemanipulering, for eksempel Kildefarge eller Inverter bilde.

### Oppsett

Dialogboksen *Oppsett* omfatter funksjoner for sideoppsett, for eksempel Hefteoppsett.

### Vannmerke

Dialogboksen *Vannmerke* inneholder funksjoner som brukes til å opprette og skrive ut vannmerker. Du kan gå til Rediger vannmerke fra denne dialogboksen. Her kan du opprette og tilpasse tekst og grafikk som skal brukes til vannmerker.


### Avansert

I dialogboksen *Avansert* finner du funksjoner som ikke endres ofte etter at de er angitt, for eksempel Forside og Settfor skyvning.

### Kontering

Dialogboksen *Kontering* inneholder Xerox Standardkontering og Nettverkskontering. Du åpner denne dialogboksen via lokalmenyen for funksjoner (den samme som *Xerox-funksjoner*) i dialogboksen for skriverdriveren i programmet.

## Hjelp i driverne

Hjelp er den viktigste informasjonskilden når det gjelder hvordan skriverdriverne skal brukes. Du åpner Hjelp ved å klikke på  Hjelp-knappen i driveren.

Hjelp inneholder informasjon om alle funksjonene som er tilgjengelige i skriverdriverne. I *Hvordan-fremgangsmåter* får du vite hvordan du finner og bruker bestemte funksjoner, for eksempel, *Hvordan Angi alternativer for papir* og *Hvordan Velge leverings-/stiftealternativer*.



## Installere og konfigurere PPD-filer i OS 9

CDen *CentreWare Skriver- og fakstjenester* inneholder beskrivelsesfiler for PostScript-skrivere (PPD-filer) som støtter utskrift på et Xerox-system fra en Macintosh-arbeidsstasjon med OS 8.6-9x.

I dette kapitlet får du vite hvordan du installerer og konfigurerer PPD-filer for Xerox-systemet.

### *Dette kapitlet inneholder følgende:*

- *Krav til arbeidsstasjon* ..... 4-2
- *Installere generelle PPD-filer* ..... 4-3
- *Konfigurere generelle PPD-filer* ..... 4-3
- *Konfigurere LPR-utskrift* ..... 4-4
- *Fjerne generelle PPD-filer*..... 4-4

## Krav til arbeidsstasjon

Nedenfor finner du minimumskravene for Macintosh-arbeidsstasjoner med OS 9 og tidligere.

**MERK:** Macintosh-skriverdriverne fungerer ikke på 68K Macintosh-maskiner.

- 4 MB minne
- 6,2 MB ledig diskplass (500 kB for hver PPD-fil og plugin-modul som skal installeres)
- CD-ROM-stasjon eller tilgang til et nettverk
- OS 8.6-9.x

## Installere generelle PPD-filer

**MERK:** Det finnes ikke noe installasjonsprogram for generelle PPD-filer. Filene må kopieres manuelt til aktuell mappe.

En beskrivelsesfil for en PostScript-skriver (PPD-fil) er en lesbar tekstfil som gir en ensartet måte å spesifisere spesialfunksjoner for skriverdrivere som tolker PostScript. En passende PPD-fil fra Xerox er nødvendig for å kunne sende jobber til skriveren ved hjelp av AdobePS- eller LaserWriter-skriverdriveren.

### ► Slik installerer du PPD-filer:

- 1 Bla gjennom CDen *Skriver- og fakstjenester* til du finner mappen `/Mac/OS9.x_PPD/<språk>/<navn på Xerox-system>/GenericPPD_8.6-9.x`.
- 2 Kopier PPD-filen(e) for aktuelt Xerox-system til denne mappen på stasjonen:  
`/Systemmappe/Tillegg/Skriveropplysninger`  
PPD-filen er nå tilgjengelig når du skal konfigurere en skriver ved hjelp av Velger på Apple-menyen.

## Konfigurere generelle PPD-filer

### ► Slik konfigurerer du generelle PPD-filer i OS 9:

- 1 I Velger på Apple-menyen velger du skriverdriveren for AdobePS eller LaserWriter 8.
- 2 Pass på at riktig AppleTalk-sone er valgt. Hvis datamaskinen er koplet til et nettverk med bare én sone, er ingen soner tilgjengelige.
- 3 Velg aktuelt Xerox-system fra listen *Velg en PostScript-skriver*.
- 4 Klikk på **Opprett**.
- 5 Velg en PPD-fil for Xerox-systemet. Klikk på **Velg**.
- 6 Klikk på **Oppsett**.
- 7 Klikk på **Konfigurer**.
- 8 Velg hvilken maskinvare som er tilgjengelig på skriveren, fra listen Tilleggsutstyr. Klikk på **OK** når du er ferdig.
- 9 Klikk på **OK** for å lukke dialogboksen og gå tilbake til velgeren.
- 10 Lukk Velger. Et nytt skriverikon vises på skrivebordet.
- 11 Start et program, og velg skriveren, slik at du kan se utskriftsalternativene og teste skriveren.

## Konfigurere LPR-utskrift

LPR-utskrift konfigureres ved hjelp Skrivebordsskriververktøy i OS 9.

### ► Slik konfigurerer du LPR-utskrift i OS 9:

- 1 Gå til mappen */Apple tillegg/Apple LaserWriter-programvare* fra harddiskikonet.
- 2 Dobbeltklikk på **Skrivebordsskriververktøy**. Dialogboksen Ny skrivebordsskriver vises.

**MERK:** Hvis ikonet for Skrivebordsskriververktøy er nedtonet, starter du datamaskinen på nytt og begynner på trinn 1 igjen.

- 3 Velg skriverdriveren du vil bruke til LPR-utskrift, fra listen.
- 4 Velg Skriver (LPR), slik at det opprettes en skrivebordsskriver som bruker LPR-utskrift. Klikk på **OK**.

En dialogboks der du kan gjøre dette, vises:

- Bekrefte eller endre PPD-filen. Klikk på **Endre** når du skal finne og velge en PPD-fil.
- Bekrefte eller endre valgt LPR-skriver.

Hvis du ikke har spesifisert LPR-skriveren du vil skrive til (ved å bruke domenenavn eller IP-adresse), klikker du på **Endre**. En dialogboks åpnes. Her kan du skrive inn domenenavnet eller IP-adressen og køen til skriveren. Klikk på **Bekreft** og deretter på **OK**.

- 5 Klikk på **Opprett**. Skriv inn et navn for skriveren.
- 6 Klikk på **OK**.
- 7 Klikk på **Lagre**. Et skriverikon vises på skrivebordet.
- 8 Start et program, og velg skriveren, slik at du kan se utskriftsalternativene og teste skriveren.

## Fjerne generelle PPD-filer

Du fjerner PPD-filer ved å slette dem manuelt fra systemet. Fjern alltid gamle PPD-filer før du installerer oppdaterte/nye PPD-filer.

### ► Slik fjerner du PPD-filer i OS 9:

- 1 Velg skrivebordsikonet for det aktuelle Xerox-systemet, og dra det til papirkurven.
- 2 Åpne mappen */Systemmappe/Tillegg/Skriveropplysninger*.
- 3 Velg PPD-filene for Xerox-systemet, og dra dem til papirkurven.
- 4 Tøm papirkurven.

Den generelle PPD-filen fra Xerox er fjernet.



## Macintosh Skriververktøy for OS 9

Macintosh Skriververktøy er et program som nettverksadministratorer kan bruke til å gi et nytt navn til og tilordne en ny sone til Xerox-systemer som er konfigurert for AppleTalk-tilkopling. Med dette verktøyet kan du også spørre om kjennetegnene til en skriver, skrive ut en liste over skrifter som er installert på en skriver, og sende PostScript-filer eller deler av PostScript-kode til en skriver. Benytt dette verktøyet når du vil endre AppleTalk-sone og skrivernavn fra en Macintosh-arbeidsstasjon med OS 9.

### *Dette kapitlet inneholder følgende:*

- *Krav til arbeidsstasjon* . . . . . 5-2
- *Installere Macintosh Skriververktøy* . . . . . 5-2
- *Bruke Macintosh Skriververktøy* . . . . . 5-3
- *Fjerne Macintosh Skriververktøy* . . . . . 5-4

## Krav til arbeidsstasjon

Nedenfor finner du minimumskravene til installering og bruk av Macintosh Skriververktøy.

- 800 kB ledig plass på harddisken
- Macintosh-operativsystem 8.6 til 9.x
- CD-ROM-stasjon eller tilgang via et nettverk

## Installere Macintosh Skriververktøy

Bruk fremgangsmåten nedenfor når du skal installere skriververktøyet. Installeringen består i å kopiere verktøyet til arbeidsstasjonen.

### ► Slik installerer du Macintosh Skriververktøy:

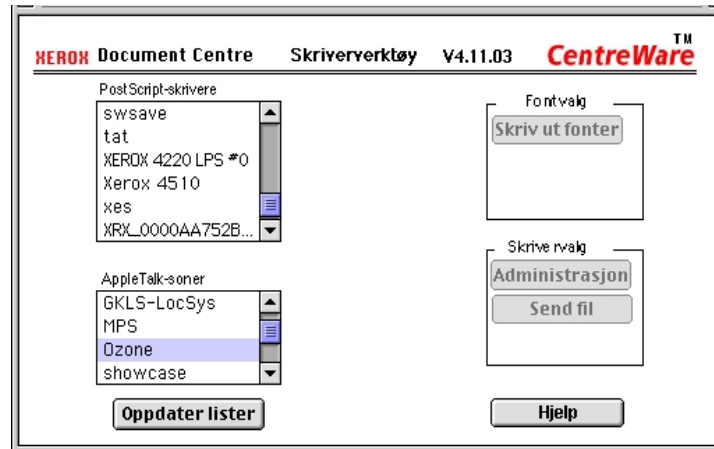
- 1 Sett CDen *CentreWare Skriver- og fakstjenester* inn i CD-ROM-stasjonen.
- 2 Gå til mappen */Mac/OS9.x\_PPD/<språk>/<navn på Xerox-system>/Printer Utility Mac8.6-9.x* på CDen.
- 3 Finn filene for **Xerox Skriververktøy** og **puReadMe**-filene.
- 4 Kopier disse filene til skrivebordet eller harddisken.



## Bruke Macintosh Skriververktøy

### ► Slik bruker du Macintosh Skriververktøy:

- 1 Dobbeltklikk på ikonet **Xerox Skriververktøy** på skrivebordet for å starte verktøyet.
- 2 Klikk på ønsket AppleTalk-soner, slik at du får en liste over registrerte PostScript-skrivere.



Illustrasjon 5-1: Macintosh Skriververktøy

- 3 Klikk på **Hjelp** hvis du ønsker mer informasjon om funksjonene i verktøyet. Med dette verktøyet kan du gjøre følgende:
  - få vite kjennetegnene til skriveren
  - skrive ut en liste over hvilke skriffter som er installert på skriveren
  - sende PostScript-filer eller deler av PostScript-kode til skriveren
  - endre AppleTalk-sonen som skriveren er tilknyttet
  - gi skriveren et nytt navn

**MERK:** Du må bare bruke alfanumeriske tegn når du gir et nytt navn til skriveren. Tegnene # TAB . ( ) - ; støttes ikke. Skriveren blir utilgjengelig hvis du bruker dem.

Du må starte Xerox-systemet på nytt hvis du endrer innstillinger.

## Fjerne Macintosh Skriververktøy

### ► Slik fjerner du Macintosh Skriververktøy:

- 1 Finn filene for **Xerox Skriververktøy** på skrivebordet eller harddisken.
- 2 Velg filene for **Xerox Skriververktøy** og **puReadMe**-filene, og dra dem til **papirkurven**.
- 3 Åpne mappen *Systemmappe/Valg*, og slett verktøyfilen (Utility Preferences) for Xerox-systemet.

**MERK:** Hvis du ikke har brukt Macintosh Skriververktøy, er ikke Utility Preferences for Xerox-systemet opprettet i mappen Valg. Dermed trenger du ikke å slette verktøyfilen.

- 4 Tøm **papirkurven**.



## Løse problemer

Det kan oppstå feil i et program, på en maskin og på nettverket når du skriver ut. I mange tilfeller løses problemet ved at du starter programmet, arbeidsstasjonen eller skriveren på nytt.

*Dette kapitlet inneholder følgende:*

- *Søke etter feil* ..... 6-2
- *Kjente problemer i OS X* ..... 6-3

## Søke etter feil

Når et problem vedvarer, noterer du ned feilmeldingene og samler informasjon slik at du kan definere problemet. Det anbefales at du gjør følgende:

- Definer problemet nøyaktig. Når, hvor og hvordan oppstår problemet?
- Få frem problemet på nytt. Er det mulig å få frem problemet konsekvent, eller er det et uregelmessig problem?
- Spør om andre brukere har opplevd samme problem, og før en logg over hvor ofte problemet oppstår.
- Gå gjennom dataene, og se om det er noen tendenser og felles kjennetegn som gjelder for problemet. Oppstår problemet for eksempel bare med en bestemt skriver eller med en bestemt konfigurasjon av arbeidsstasjonen eller nettverket?
- Les gjennom dokumentasjonen for produktet, blant annet README-filene og emnene om kjente problemer, slik at du kan se om liknende problemer er beskrevet.

Hvis du ikke finner en årsak til og en løsning på problemet, kontakter du Xerox Kundesupport og rapporterer feilinformasjonen. Gi Xerox-representanten all informasjonen du har samlet.

## Kjente problemer i OS X

Disse generelle problemene gjelder skriverdrivere for OS X og er ikke relatert til et bestemt program.

### Kan ikke bruke vannmerker av punktgrafikk

Når du bruker vannmerker av punktgrafikk, må hele mappebanen ha nødvendig lesetilgang, slik at punktgrafikken kan benyttes. Selv om du kan bla deg frem til og vise punktgrafikk, kan du ikke bruke den som vannmerke med mindre vannmerkeprogrammet har identiske tillatelser til samme bane.

#### *Løsning*

Du unngår dette problemet ved å plassere punktgrafikk som skal brukes som vannmerker, på harddisken i mappen */Hjem/Felles*.

### Tittelside (etter dokument) skrives ikke ut med generell PPD-fil

Tittelsiden skrives ikke ut etter dokumentet når du skriver ut ved hjelp av den generelle PPD-filen. Du kan imidlertid skrive ut tittelsiden før dokumentet uten problemer.

#### *Løsning*

Bruk den tilpassede skriverdriveren, eller skriv ut tittelsiden før dokumentet.

### Tilbakestill sideoppsett etter å ha byttet skriver

Når du har byttet skriver i et program, velger du **Fil > Sideoppsett** og tilbakestiller sidestørrelsen før du skriver ut.



## A

- Alternativer 3-2
- Åpne
  - Macintosh Skriververktøy 5-3
  - skriverdrivere 3-2
  - Skriveroppsettverktøy 2-3
- Avansert (dialogboks) 3-3

## B

- Bildevalg (dialogboks) 3-3

## D

- Dialogbokser
  - Avansert 3-3
  - Bildevalg 3-3
  - Kontering 3-3
  - Oppsett 3-3
  - Papir/levering 3-3
  - skriverdrivere 3-3
  - Spesialsider 3-3
  - Vanmerke 3-3
- DMG 2-2
- Dokumentasjon 1-5
- Driverfunksjoner 1-2, 3-2

## F

- Få hjelp
  - telefon 1-6
  - tips 1-6
  - via Internett 1-6
- Fjerne
  - generelle PPD-filer 4-4
  - Macintosh Skriververktøy 5-4
  - skriverdrivere for OS X 2-4
- Funksjoner 1-2, 3-2
- Funksjoner som støttes 1-2

## G

- Generelle PPD-filer
  - installere 4-3
  - konfigurere 4-3

## H

- Hjelp 3-4
- Hjelp i driverne 3-4
- Hjelpesystem 1-5, 3-4

## I

- Installere
  - generelle PPD-filer 4-3
  - Macintosh Skriververktøy 5-2
  - tilpassede skriverdrivere 2-2
- Installere og konfigurere
  - PPD-filer for OS 9 4-1
  - skriverdrivere for OS X 2-1
- Internett-støtte 1-6
- IP-utskrift 4-4

## K

- Kjente problemer 6-3
- Koble til en skriver 2-3
- Konfigurere
  - generelle PPD-filer 4-3
  - tilleggsutstyr 2-4
- Konfigurere skrivere 2-3
- Kontering (lokalmeny) 3-3
- Krav til arbeidsstasjon
  - Macintosh Skriververktøy 5-2
  - OS 9 4-2
- Kundesupport 1-6

## L

- Legge til en skriver 2-3
- Løse problemer 6-1
- LPR-utskrift 4-4

## M

- Macintosh Skriververktøy 5-1
  - åpne 5-3
  - fjerne 5-4
  - installere 5-2
  - krav til arbeidsstasjon 5-2
- Macintosh-skriverdrivere
  - fjerne 2-4
  - Hjelp 3-4
  - installere 2-2
  - OS X 1-3, 2-1, 2-2

## O

- Om skriverdrivere 3-1
- Oppsett (dialogboks) 3-3
- OS 9
  - fjerne generelle PPD-filer 4-4

- installere generelle PPD-filer (OS 9) 4-3
- krav til arbeidsstasjon 4-2
- OS X
  - fjerne tilpassede skriverdrivere 2-4
  - installere tilpassede drivere 2-2
  - problemer 6-3

## **P**

- Papir/levering (dialogboks) 3-3
- PDEer 2-2
- PPD-filer 2-2
  - fjerne 4-4
  - konfigurere 4-3
- PPD-filer for OS 9 1-3
- Protokoller 2-3

## **S**

- Sette opp skrivere i OS X 2-3
- Skriftbehandlingsverktøy 1-3
- Skriverdrivere
  - alternativer 3-2
  - dialogbokser 3-3
  - eksempel på dialogboks 3-2
  - funksjoner som støttes 1-2
- Skriverdrivere og PPD-filer
  - dokumentasjon 1-5
  - Hjelp 1-5
- Skriverkonfigurasjon 2-3
- Skriveroppsettverktøy 2-3
- Skriververktøy 5-1
- Søke etter feil 6-2
- Søke etter feil i OS X 6-3
- Spesialsider (dialogboks) 3-3
- Støtteinformasjon 1-6

## **T**

- Telefonstøtte 1-6
- Tilleggsutstyr 2-4
- Tilpassede skriverdrivere 2-2
- Tips 1-6

## **U**

- Utskrift
  - LPR 4-4

## **V**

- Vannmerke (dialogboks) 3-3

## **X**

- Xerox Kundesupport 1-6
- Xerox Skriftbehandlingsverktøy 1-3
- Xerox.com 1-6