

XEROX®

CentreWare®

Handbok för skrivardrivrutiner



För Macintosh
Version 6.3

29 augusti 2005

Utarbetad av:

Xerox Corporation

Global Knowledge & Language Services

800 Phillips Road, Bldg. 0845-17S

Webster, New York 14580

USA

Översättning:

Xerox

GKLS European Operations

Bessemer Road

Welwyn Garden City

Hertfordshire AL7 1BU

UK

Copyright © 2002-2005 Xerox Corporation. Alla rättigheter förbehålls.

XEROX[®], CentreWare[®], WorkCentre[®] och övriga produktnamn som nämns i handboken är varumärken som tillhör XEROX CORPORATION.

Övriga produktnamn och bilder som används i handboken kan vara varumärken eller registrerade varumärken som tillhör respektive företag och de erkänns härmed.

Innehållsförteckning

Kapitel 1	CentreWares drivrutiner för Macintosh	1-1
	Funktioner som kan användas	1-2
	CentreWares drivrutiner och program	1-3
	Skrivardrivrutiner för OS X	1-3
	OS 9 PPD-filer	1-3
	Xerox verktyg för fonthantering	1-3
	Macintosh skrivarverktyg	1-3
	Så här får du tag i CentreWares drivrutiner	1-4
	Cd-skivan CentreWare utskrift- och faxtjänster	1-4
	Hämta från webben	1-4
	Dokumentation	1-5
	Handbok för skrivardrivrutiner för Macintosh (denna bok)	1-5
	Hjälp	1-5
	Support	1-6
	Support på Internet	1-6
	Telefonsupport	1-6
	Ytterligare tips	1-6
Kapitel 2	Installera och konfigurera skrivardrivrutiner i OS X	2-1
	Installera skrivardrivrutiner	2-2
	Ställa in UPP-skrivare	2-3
	Så här lägger du till skrivare med verktyget Ställa in skrivare	2-3
	Konfigurera Tillvalsutrustning för skrivare	2-4
	Avinstallera anpassade drivrutiner	2-4
Kapitel 3	Om Skrivardrivrutiner för OS X	3-1
	Anpassade drivrutinfunktioner	3-2
	Dialogrutor	3-3
	Papper/Utmatning	3-3
	Specialsidor	3-3
	Bildalternativ	3-3
	Layout	3-3
	Vattenstämpel	3-3
	Avancerat	3-3
	Redovisning	3-3
	Hjälpssystem till drivrutinen	3-4
Kapitel 4	Installera och konfigurera PPD-filer i OS 9	4-1
	Krav på arbetsstationer	4-2
	Installera generiska PPD-filer	4-3
	Konfigurera generiska PPD-filer	4-3
	Konfigurera LPR-utskrift	4-4

Avinstallera generiska PPD-filer	4-4
Kapitel 5 Macintosh OS 9 skrivarvertyg	5-1
Krav på arbetsstationer	5-2
Installera Macintosh skrivarverktyg	5-2
Använda Macintosh skrivarverktyg	5-3
Avinstallera Macintosh skrivarverktyg	5-4
Kapitel 6 Problemlösning	6-1
Lösa ett problem	6-2
Kända problem med OS X	6-3
Det går inte att använda vattenstämpel i bitmappformat.	6-3
Den bakre omslagssidan skrivs inte ut med generisk PPD-fil	6-3
Återställning av utskriftsformatet efter byte av skrivare	6-3
Sakregister	Sakregister-I



CentreWares drivrutiner för Macintosh

CentreWare är ett program med vilket du använder datorn för att styra Xerox-systemet - direkt från skrivbordet. Med de interaktiva drivrutinerna är det enkelt att skriva ut från Macintosh. Det är lätt att hitta, välja och använda utskriftsalternativen.

I den här handboken får du en orientering om CentreWares skrivardrivrutiner och hjälp med att installera och ställa in Xerox-systemet för dina behov. När programmet är installerat kan du använda Xerox-systemets många och stabila utskriftsfunktioner.

Funktioner som kan användas

CentreWare 6.3 stöder skrivarna Xerox WorkCentre® 7665/7655. Här är de viktigaste nya funktionerna i de Xerox-systemen:

- Inställning av originaldokumentets färger i RGB och CMYK.
- Matchning av Panton-dekorfärger.
- Utskrift på flikpapper.
- Möjlighet till 2/3 och 2/4 hålning.
- Klamring i fyra lägen (Letter LSF, A4 LSF, Ledger KSF och A3 KSF).
- Efterbehandlingsmöjligheter bl.a.: klammerhäftning, hålning, utskrift i form av häften, häftesfalsning och förskjutning. Funktionerna varierar beroende på vilken efterbehandlare som används.

CentreWares drivrutiner och program

Skrivardrivrutiner för Macintosh OS X, PPD-filer för OS 9, Xerox verktyg Fonthantering och Macintosh skrivarverktyg ingår i denna version av CentreWare.

Skrivardrivrutiner för OS X

Anpassade drivrutiner finns för OS X (10.3.9 och högre). Skrivardrivrutinen består av en diskbildfil (.DMG) som innehåller följande komponenter:

- Anpassade PostScript-skrivarbeskrivningsfiler (PPD-filer) som beskriver skrivaren
- Filter
- Tilläggsmoduler (PDE-filer)

OS 9 PPD-filer

Det finns inga anpassade drivrutiner för OS 9 (och tidigare versioner) i den här versionen. Generiska skrivarbeskrivningsfiler (PPD-filer) finns för OS 8.6 - 9.x. De kan användas med skrivardrivrutiner för Adobe PostScript 8.x och Apple LaserWriter 8.x.

Xerox verktyg för fonthantering

Xerox verktyg för fonthantering används för administration av listor över fonter och skrivare. Med det kan du visa och skriva ut fonter, ladda ner dem till skrivare och exportera ej inbyggda fonter till en fil. Du kan lägga till och ta bort skrivare från skrivarlistor som du använder när du lägger till och tar bort fonter från en eller flera skrivare.

Macintosh skrivarverktyg

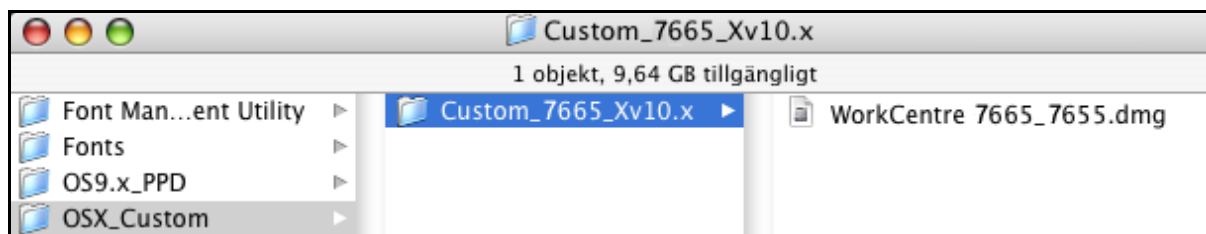
Macintosh skrivarverktyg (finns för OS 8.6 - 9.x) är ett program med vilket nätverksadministratörer kan:

- Byta namn på och ändra zoner i Xerox-maskiner som är konfigurerade för anslutning till AppleTalk.
- Ta reda på en skrivares egenskaper.
- Skriva ut en lista över fonter som är installerade i en skrivare.
- Skicka PostScript-filer eller delar av PostScript-kod till en skrivare.

Så här får du tag i CentreWares drivrutiner

Cd-skivan CentreWare utskrift- och faxtjänster

Installationsfilerna för Xerox-systemets skrivardrivrutiner - .DMG-filer för OS X och generiska PPD-filer för OS 9 - finns i Mac-mappen på cd-skivan CentreWare utskrift och faxtjänster. Följande bild visar ett exempel på mappens struktur och innehåll.



Figur 1-1: Exempel på struktur och innehåll i mappen för skrivardrivrutiner

Hämta från webben

CentreWares skrivardrivrutiner kan hämtas från Xerox webbplats (www.xerox.com). På Xerox hemsida klickar du på **Support & drivrutiner**. Följ anvisningarna på webbsidan tills du hittar rätt drivrutin för just ditt Xerox-system.

Support

Du kan få support för CentreWares skrivardrivrutiner både online och per telefon.

Support på Internet

Gå till Xerox webbplats Xerox.xerox.com. Där finns produktsupportinformation, produktöversikter, uppdateringar och länkar till vissa produktwebbplatser. Du kan också hämta drivrutiner och PPD-filer via **Support & drivrutiner**.

Telefonsupport

Om du behöver ytterligare hjälp är du välkommen att kontakta Xerox Kundtjänst. Ta reda på serienumret på skrivaren och anteckna det i rutan nedan innan du ringer upp.

Xerox-maskin - maskinnummer
<input type="text"/>

Telefonnumret till Xerox Kundtjänst anges nedan. Om telefonnumret för ditt land inte anges, får du numret i samband med att Xerox-maskinen installeras. Skriv numret i rutan nedan så att du alltid har det till hands.

Telefonnummer till Xerox kundtjänst	
USA	800-821-2797
USA (TTY)	800-855-2880
KANADA	800-939-3769 (800-93-XEROX)

Ytterligare tips

Ytterligare tips och teknisk information för skrivardrivrutiner finns på Xerox webbplats. Klicka på **Support & Drivrutiner**, leta reda på din produkt och klicka på länken **Dokumentation**. De dokument som förtecknas där gäller speciella frågor som kan kräva särskilda procedurer eller användningskommentarer rörande användning och konfigurering av Xerox-systemet.



Installera och konfigurera skrivardrivrutiner i OS X

På cd-skivan *CentreWares utskrift- och faxtjänster* finns diskbildsfiler som stöder utskrift på Xerox-maskiner från en Macintosh-arbetsstation med OS X, version 10.3.9 och högre.

I det här kapitlet beskrivs hur du installerar och konfigurerar Macintosh-anpassade drivrutiner på Xerox-maskinen.

Avsnitt i kapitlet:

- *Installera skrivardrivrutiner* 2-2
- *Ställa in UPP-skrivare* 2-3
- *Konfigurera Tillvalsutrustning för skrivare* 2-4
- *Avinstallera anpassade drivrutiner* 2-4

Installera skrivardrivrutiner

Anpassade drivrutiner för OS X består av följande element:

PPD – en PPD-fil (PostScript Printer Description-fil) är en läsbar textfil som ger möjlighet att på ett enhetligt sätt ange specialfunktioner för drivrutiner som tolkar PostScript.

PDE – en PDE-fil (Printer Dialog Extension) används för skrivare med funktioner som det vanliga Macintosh-gränssnittet inte stöder.

Filter – ett filter eller en konverterare som accepterar indata i ett format och konverterar dem till ett annat format som skrivaren kan tolka.

Drivrutiner för OS X kombinerar dessa element till en diskbildsfil (DMG) som innehåller paketfiler (.mpkg). Ett installationsprogram som tillhandahålls av Xerox används för att installera skrivardrivrutinens element.

OBS! För att installera skrivardrivrutiner på en Macintosh med OS X krävs administratörsbehörighet med Root-åtkomst.

► Så här installerar du skrivardrivrutiner i OS X:

- 1 Ta bort eventuella tidigare versioner av de drivrutiner du ska installera. Se *Avinstallera anpassade drivrutiner* på sidan 2-4 för proceduren.
- 2 Sök på cd-skivan *Utskrift- och faxtjänster* efter drivrutinens .DMG-fil. Drivrutinerna finns i */Mac OSX/OSX_Custom/Custom_<skrivarens modellnummer>_Xv10.x*.
- 3 Dubbelklicka på .DMG-ikonen. En virtuell diskbild skapas på skrivbordet och öppnas automatiskt till en .mpkg-fil (installationsfil). Filen installerar de PPD-filer, filter och tilläggsmoduler som hör till den skrivare du ska installera och konfigurera.
- 4 Dubbelklicka på .mpkg-ikonen och följ anvisningarna i installationsprogrammet. Klicka på **Fortsätt** när du blir ombedd att göra det. När du blir tillfrågad om du vill installera drivrutinen klickar du på **Installera**.

Drivrutinsfilerna kopieras till följande mappar på disken:

/Library/Printers/Xerox/filter

/Library/Printers/Xerox/PDEs

/Library/Printers/PPDs/Contents/Resources/<språk>.Iproj

Efter installationen är skrivardrivrutinen tillgänglig för konfigurering med Macintoshs verktyg Ställa in skrivare.

Ställa in UPP-skrivare

I verktyget Ställa in en skrivare finns funktioner för att lägga till en skrivare, ansluta en arbetsstation till skrivaren, tilldela en skrivardrivrutin eller PPD-fil och konfigurera tillvalsutrustning för skrivaren. Du använder Macintoshs verktyg Ställa in skrivare när du ska utföra de uppgifterna i Xerox-systemet.


OS X (version 10.3.9 och högre) stöder följande protokoll:

- AppleTalk
- Bluetooth
- IP-utskrift
- Open Directory
- Rendezvous
- USB
- Windows-utskrift (Windows utskriftskö)

Så här lägger du till skrivare med verktyget Ställa in skrivare

Du kommer till verktyget Ställa in skrivare i Macintosh OS X (10.3.9 och högre) via **Systeminställningar > Utskrift & Fax > Ställa in skrivare**.

► Så här lägger du till en skrivare i OS X:

- 1 Öppna verktyget Ställa in skrivare.
- 2 Klicka på **Skrivare > Lägg till skrivare** eller klicka på ikonen  **Lägg till**.
- 3 Välj ett protokoll på popup-menyn.
- 4 Gör övriga val som krävs för det angivna protokollet. (Exempel: Välj AppleTalk och sedan en AppleTalk-zon.) När du är klar, visas en lista över tillgängliga skrivare.
- 5 Välj den Xerox-maskin som ska konfigureras.
- 6 Välj på popup-menyn *Skrivarmodell* alternativet **Auto val**.


OBS! Om du med **Auto val** inte hittar någon skrivare, klickar du på **Xerox** och väljer Xerox-maskinmodellen i fråga.

- 7 Klicka på **Lägg till**.
- 8 Konfigurera Xerox-maskinens Tillvalsutrustning. Se *Konfigurera Tillvalsutrustning för skrivare* på sidan 2-4 för proceduren.
- 9 Testa skrivaren genom att öppna och skriva ut ett dokument.

Konfigurera Tillvalsutrustning för skrivare

Beroende på maskinen finns ytterligare alternativ för konfigurering, t.ex. Efterbehandlare eller Hålstans.


► Så här konfigurerar du tillvalsutrustning i OS X:

- 1 Öppna verktyget Ställa in skrivare.
- 2 Välj den Xerox-maskin som ska konfigureras.
- 3 Klicka på ikonen  **Visa info**.
- 4 Välj **Tillvalsutrustning** på popup-menyn.
- 5 Välj på popup-menyn andra alternativ i dialogrutan, t.ex. Efterbehandlare/utmatningsfack.
- 6 När du är klar, klickar du på **Verkställ** och stänger verktyget Ställa in skrivare.

Avinstallera anpassade drivrutiner

Du avinstallerar OS X-drivrutiner genom att manuellt ta bort dem från arbetsstationen. Avinstallera alltid befintliga skrivardrivrutiner innan du installerar nya eller uppdaterade versioner.

► Så här avinstallerar du Xerox-skrivardrivrutiner i OS X:

- 1 Öppna verktyget Ställa in skrivare. Listan över skrivare visas.
- 2 Markera den Xerox-maskin som du vill avinstallera och klicka på ikonen  **Ta bort**.
- 3 Stäng verktyget Ställa in skrivare.
- 4 Gå till mappen */Library/printers/Xerox/PDEs* på Macintosh-hårddisken och ta bort de tilläggsmodulfiler (.plugin-filer) som hör till den Xerox-maskin som ska tas bort.

Obs! Tilläggsmoduler för Xerox-skrivare har namn som *WorkCentre<modellnummer>.plugin* och *XeroxWatermark.plugin*. Om du inte ska ta bort alla Xerox-skrivare måste du vara noga med att inte ta bort tilläggsmoduler som behövs för en aktiv skrivare.

- 5 Töm papperskorgen.



Om Skrivardrivrutiner för OS X

I CentreWares skrivardrivrutiner för Macintosh OS X finns utskriftsverktyg som hjälper dig att spara tid och att öka produktiviteten. Drivrutinerna har många funktioner som gör det lätt för dig att välja hur dokumentet ska se ut och skrivas ut.

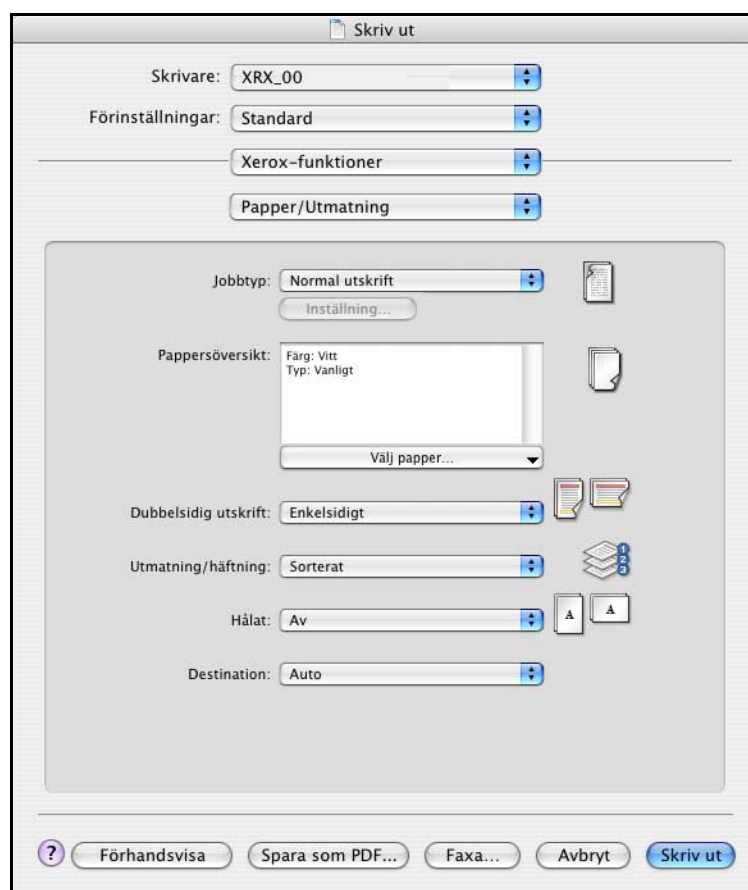
Avsnitt i kapitlet:

- *Anpassade drivrutinfunktioner* 3-2
- *Dialogrutor* 3-3
- *Hjälpssystem till drivrutinen* 3-4

Anpassade drivrutinfunktioner

Funktionerna i drivrutinerna för OS X finns på popup-menyn Xerox-funktioner. Funktionerna är uppdelade på följande dialogrutor: Papper/Utmatning, Specialsidor, Bildalternativ, Layout, Vattenstämpel och Avancerat.

Obs! Vissa drivrutinsalternativ eller funktioner stöds bara av somliga skrivare eller efterbehandlare och är inte tillgängliga på alla Xerox-maskiner.



Figur 3-1: Dialogrutan Skrivardrivrutin

Funktionerna i dialogrutorna är ordnade så att de oftast använda funktionerna visas när du öppnar drivrutinen. Ikoner visas intill viktiga funktioner, så att du snabbt hittar dem.

Dialogrutor

Du kommer till skrivardrivrutinens dialogrutor via programmets dialogruta för utskrift. Ändringarna i funktionerna gäller enbart det aktuella dokumentet och programmet, och de flesta är bara tillfälliga.

Papper/Utmatning

Dialogrutan *Papper/Utmatning* innehåller de funktioner som oftast används. Exempel: Du kan här välja dubbelsidig utskrift, särskilda material för utskrift, fax eller fördröjning av ett utskriftsjobb till en tidpunkt som du själv anger. Dialogrutan *Papper/Utmatning* innehåller även efterbehandlingsalternativ som kan inbegripa – beroende på typen av efterbehandlare – sortering, häftning, häftesutskrift, häftesfalsning och hålning.

Specialsidor

I dialogrutan *Specialsidor* finns funktioner för att lägga till omslag, mellanlägg och undantag i utskriftsdokumentet.

Bildalternativ

Med dialogrutan *Bildalternativ* kan du gruppera funktioner som har att göra med bildmanipulering, t.ex. Dokumentfärg eller Invertera bild.

Layout

I dialogrutan *Layout* finns funktioner för sidlayout, t.ex. Häfteslayout.

Vattenstämpel

Dialogrutan *Vattenstämpel* innehåller funktioner för att skapa och skriva ut vattenstämplar. Du kommer till Redigering av vattenstämpel från den här dialogrutan, och där kan du skapa och anpassa text eller bild som ska ingå i vattenstämpeln.


Avancerat

Dialogrutan *Avancerat* innehåller funktioner som sällan ändras när de väl har ställts in, t.ex. Försättsark och Begär satsförskjutning.

Redovisning

I dialogen *Redovisning* finns alternativen Xerox Standard eller Auditron och Nätverksredovisning. Du kommer till den dialogrutan via popup-menyn (samma som *Xerox-funktioner*) i programmets dialogruta för skrivardrivrutinen.

Hjälpssystem till drivrutinen

Hjälpavsnitten är den huvudsakliga informationskällan till drivrutinerna. Du kommer till Hjälpen genom att klicka på knappen Hjälp i drivrutinens dialogruta.

Hjälpen innehåller uppgifter om alla de funktioner som är tillgängliga i skrivardrivrutinen. *Hur gör jag för att-procedureerna* förklarar hur du hittar och använder vissa funktioner, t.ex. *Hur gör jag för att välja pappersalternativ* och *Hur gör jag för att välja alternativ för utmatning/häftning*.



Installera och konfigurera PPD-filer i OS 9

På cd-skivan *CentreWares utskrift- och faxtjänster* finns PPD-filer som stöder utskrift på Xerox-maskiner från en Macintosh-arbetsstation med OS 8.6 - 9x.

I det här kapitlet beskrivs hur du installerar och konfigurerar PPD-filer på Xerox-maskinen.

Avsnitt i kapitlet:

- *Krav på arbetsstationer* 4-2
- *Installera generiska PPD-filer* 4-3
- *Konfigurera generiska PPD-filer* 4-3
- *Konfigurera LPR-utskrift* 4-4
- *Avinstallera generiska PPD-filer* 4-4

Krav på arbetsstationer

Minimikrav för Macintosh-arbetsstationer med OS 9 och tidigare versioner är.

OBS! CentreWares drivrutiner för Macintosh fungerar inte på Macintosh 68K-datorer.

- 4 MB minne
- 6,2 MB hårddisk (500 KB för varje installerad PPD och tilläggsmodule.)
- Cd-romenhet eller tillgång till nätverk
- OS 8.6 - 9.x

Installera generiska PPD-filer

OBS! Det finns inget installationsprogram för generiska PPD-filer. Filerna måste kopieras manuellt till lämplig mapp.

En PPD-fil (PostScript Printer Description-fil) är en läsbar textfil som ger möjlighet att på ett enhetligt sätt ange specialfunktioner för drivrutiner som tolkar PostScript. Det krävs en lämplig Xerox-PPD-fil för att det ska gå att skicka jobb till en skrivare som använder en AdobePS- eller LaserWriter-drivrutin.

► Så här installerar du PPD-filer för konfiguration:

- 1 Sök i cd:n *CentreWares Utskrift- och faxtjänster* tills du hittar mappen `/Mac/OS9.x_PPD/<språk>/<namnet på Xerox-systemet>/GenericPPD_8.6-9.x`.
- 2 Kopiera tillämplig(a) PPD-fil(er) för Xerox-maskinen till följande mapp på enheten:
`/System/Filtillägg/Skrivarbeskrivningar`
PPD-filen är nu tillgänglig när du ska konfigurera en skrivare med Väljaren.

Konfigurera generiska PPD-filer

► Så här konfigurerar du generiska PPD-filer i OS 9:

- 1 Gå till Väljaren och välj skrivardrivrutinen för AdobePS eller LaserWriter 8.
- 2 Se till att rätt AppleTalk-zon är markerad. Om datorn är ansluten till ett nätverk med bara en zon behöver du inte ange zon.
- 3 Gå till listan *Välj en PostScript-skrivare* och välj Xerox-maskin.
- 4 Klicka på **Skapa**.
- 5 Välj en PPD för Xerox-maskinen. Klicka på **Välj**.
- 6 Klicka på **Inställning**.
- 7 Klicka på **Konfigurera**.
- 8 Gå till listan *Installerbara alternativ* och välj de maskinvarualternativ som finns på skrivaren. Klicka på **OK** när du är klar.
- 9 Stäng dialogrutan och återgå till Väljaren genom att klicka på **OK**.
- 10 Stäng Väljaren. En ny skrivarikon visas på datorn.
- 11 Öppna ett program och välj skrivaren så att du kan se utskriftsalternativen och testa skrivaren.

Konfigurera LPR-utskrift

Du ställer in LPR-utskrift med hjälp av skrivbordets skrivarverktyg (Desktop Printer Utility, DTPU) i OS 9.

► Så här ställer du in LPR-utskrift i OS 9:

- 1 Sök reda på */Apple Extras/Apple LaserWriter Software* på hårddisken.
- 2 Dubbelklicka på **Skrivbordsskrivarverktyg**. Dialogrutan Ny skrivbordsskrivare visas.

OBS! Om ikonen Skrivbordsskrivarverktyg är gråtonad ska du starta om datorn och börja med steg 1 igen.

- 3 Välj på rullgardinsmenyn en skrivardrivrutin som ska användas för LPR-utskrift.
- 4 Klicka på alternativet Skrivare (LPR) för att skapa en skrivare på skrivbordet som använder LPR-utskrift. Klicka på **OK**.

En dialogruta visas där du kan:

- bekräfta eller ändra PPD-filen Klicka på **Ändra** om du behöver hitta och välja en PPD.
- bekräfta eller ändra valet av LPR-skrivare

Om du inte har angett vilken LPR-skrivare som du ska använda för utskrift (genom att ange domännamn eller IP-adress), klickar du på **Ändra**. En dialogruta öppnas där du kan ange domännamn eller IP-adress och kö till skrivaren. Klicka på **Bekräfta** och sedan på **OK**.

- 5 Klicka på **Skapa**. Ange ett namn på skrivaren.
- 6 Klicka på **OK**.
- 7 Klicka på **Spara**. En skrivarikon visas på skrivbordet.
- 8 Öppna ett program och välj skrivaren så att du kan se utskriftsalternativen och testa skrivaren.

Avinstallera generiska PPD-filer

Om du vill ta bort PPD-filer från systemet måste du ta bort dem manuellt. Se alltid till att avinstallera PPD-filer innan du installerar uppdaterade eller nya versioner.

► Så här avinstallerar du PPD-filer från OS 9:

- 1 Dra skrivbordsikonen för den Xerox-maskin som hör ihop med PPD-filerna till papperskorgen.
- 2 Öppna mappen */System/Filtillägg/Skrivarbeskrivningar*.
- 3 Dra Xerox-systemets PPD-filer till papperskorgen.
- 4 Töm papperskorgen.

De generiska PPD-filerna för Xerox-maskinen är avinstallerade.



Macintosh OS 9 skrivarvertyg

Macintosh skrivarverktyg är ett program som nätverksadministratörer kan använda för att byta namn och zon för Xerox-maskiner som är konfigurerade för anslutning till AppleTalk. Verktuget kan även användas för att ta reda på en skrivares egenskaper, för att skriva ut en lista över fonter som är installerade i en skrivare och för att skicka PostScript-filer eller delar av PostScript-kod till en skrivare. Använd Macintosh skrivarverktyg varje gång du ska göra ändringar i AppleTalk-zonen och skrivarnamnet via en Macintosh OS 9-arbetsstation.

Avsnitt i kapitlet:

- *Krav på arbetsstationer* 5-2
- *Installera Macintosh skrivarverktyg* 5-2
- *Använda Macintosh skrivarverktyg* 5-3
- *Avinstallera Macintosh skrivarverktyg* 5-4

Krav på arbetsstationer

Minimikraven för installation och användning av Macintosh skrivarverktyg är:

- 800 KB ledigt utrymme på hårddisken
- Macintosh operativsystem 8.6 - 9.x
- Cd-romenhet eller anslutning via nätverk

Installera Macintosh skrivarverktyg

Följ anvisningarna nedan när du installerar Macintosh skrivarverktyg. Vid installationen kopieras verktyget till din arbetsstation.

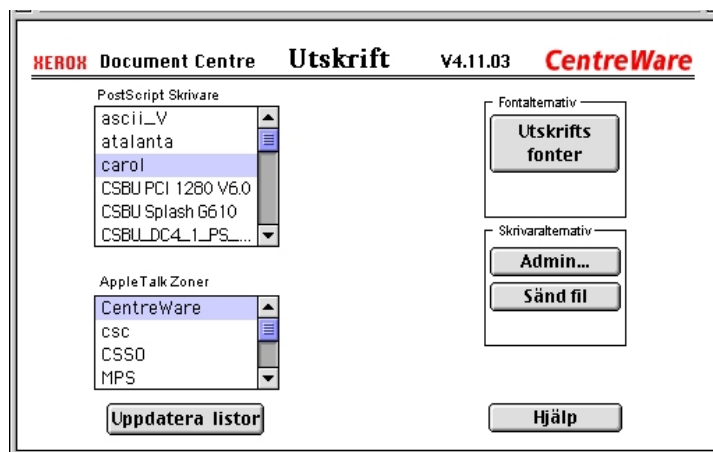
► Så här installerar du Macintosh skrivarverktyg:

- 1 Sätt i cd-skivan *CentreWares utskrift- och faxtjänster* i lämplig enhet.
- 2 Gå till mappen `/Mac/OS9.x_PPD/<språk>/<namnet på Xerox-systemet>/Skrivarverktyg Mac8.6-9.x` på cd-skivan.
- 3 Leta rätt på filerna **Xerox skrivarverktyg** och **puReadMe**.
- 4 Kopiera dem till skrivbordet eller diskenheten.

Använda Macintosh skrivarverktyg

► Så här använder du Macintosh skrivarverktyg:

- 1 Starta skrivarverktyget genom att dubbelklicka på ikonen **Xerox skrivarverktyg** på skrivbordet.
- 2 Klicka på önskad AppleTalk-zon så att det visas en lista över kända PostScript-skrivare.



Figur 5-1: Macintosh skrivarverktyg

- 3 Klicka på **Hjälp** för mer information om verktygsfunktionerna. Med verktyget kan du:
 - ta reda på skrivarens egenskaper.
 - skriva ut en lista över fonter som är installerade i skrivaren.
 - skicka PostScript-filer eller delar av PostScript-kod till skrivaren.
 - byta AppleTalk-zon som skrivaren svarar på.
 - byta namn på skrivaren.

OBS! När du byter namn på skrivaren kan du bara använda alfanumeriska tecken. Tecknen # TAB . () - ; stöds inte. Om de används i namnet går det inte att använda skrivaren.

Du måste starta om Xerox-maskinen om du ändrar inställningar.

Avinstallera Macintosh skrivarverktyg

► Så här avinstallerar du Macintosh skrivarverktyg:

- 1 Leta reda på **Xerox Skrivarvertyg** på skrivbordet eller hårddisken.
- 2 Markera filerna **Xerox Skrivarvertyg** och **puReadMe** och dra dem till **papperskorgen**.
- 3 Öppna mappen *System/Förinställningar* och radera Xerox-maskinens förinställningar.

OBS! Om du inte har använt Macintosh skrivarverktyg har inga förinställningar skapats för Xerox-maskinen i mappen *Förinställningar*, och därför behöver du inte ta bort den filen.

- 4 Töm **papperskorgen**.



Problemlösning

Program-, maskin- och nätverksfel kan uppstå i flera olika situationer. I många fall kan du lösa problemet helt enkelt genom att starta om programmet, datorn eller skrivaren.

Avsnitt i kapitlet:

- *Lösa ett problem* 6-2
- *Kända problem med OS X* 6-3

Lösa ett problem

När ett problem uppstår, antecknar du felmeddelandena och samlar information som beskriver problemet. Följande metod för problemlösning rekommenderas:

- Beskriv problemet noga. När, var och hur uppstår problemet?
- Försök att upprepa felet. Kan du få det att alltid inträffa under samma omständigheter, eller händer det bara ibland?
- Fråga andra användare om de har upplevt problemet och gör noteringar om när fel uppstår.
- Undersök noteringarna och leta efter trender och återkommande omständigheter som kan ha att göra med problemet. Uppstår problemet exempelvis bara på en viss skrivare eller i en viss konfiguration av arbetsstation/nätverk?
- Läs produktinformationen, inklusive README-filerna och informationen i beskrivningen av kända problem, för att se om liknande problem är dokumenterade.

Om du inte hittar orsak eller lösning på problemet, bör du kontakta Xerox Kundtjänst och rapportera felinformationen. Uppge all information du har för att beskriva problemet.

Kända problem med OS X

Följande allmänna problem gäller skrivardrivrutiner för OS X och är inte förknippade med ett visst program.

Det går inte att använda vattenstämpel i bitmappformat.

När du använder en vattenstämpel i bitmappformat, måste hela mappsökvägen vara åtkomlig för läsning, så att bitmappen kan användas. Även om du kan bläddra och visa en bitmappbild, kan den inte användas som vattenstämpel om inte vattenstämpelprogrammet har samma behörighet till samma sökväg.

Lösning

Du undviker detta problem genom att placera bitmappfiler som du vill använda som vattenstämplar på hårddisken i mappen */Hemsida/Allmän*.

Den bakre omslagssidan skrivs inte ut med generisk PPD-fil

Den bakre omslagssidan skrivs inte ut vid utskrift med den generiska PPD-filen. Däremot går det bra att skriva ut den främre omslagssidan.

Lösning

Använd den anpassade drivrutinen eller skriv ut omslagssidorna innan dokumentet skrivs ut.

Återställning av utskriftsformatet efter byte av skrivare

När du byter skrivare i ett program, ska du välja **Arkiv > Utskriftsformat** och återställa pappersformat före utskriften.

Sakregister

A

- Alternativ 3-2
- Anpassade drivrutiner 2-2
- Ansluta till skrivare 2-3
- Använda
 - drivrutiner 3-2
 - Macintosh skrivarkätyg 5-3
 - verktyget Ställa in skrivare 2-3
- Avinstallera
 - generiska PPD-filer 4-4
 - Macintosh skrivarkätyg 5-4
 - Skrivardrivrutiner i OS X 2-4

D

- Dialogrutan Avancerat 3-3
- Dialogrutan Bildalternativ 3-3
- Dialogrutan Layout 3-3
- Dialogrutan Papper/Utmatning 3-3
- Dialogrutan Specialsidor 3-3
- Dialogrutan Vattenstämpel 3-3
- Dialogrutor
 - Avancerat 3-3
 - Bildalternativ 3-3
 - drivrutiner 3-3
 - Layout 3-3
 - Papper/Utmatning 3-3
 - Redovisning 3-3
 - Specialsidor 3-3
 - Vattenstämpel 3-3

DMG 2-2

Dokumentation 1-5

drivrutiner

- Alternativ 3-2
- Dialogrutor 3-3
- Exempel på dialogruta 3-2
- Funktioner som kan användas 1-2

Drivrutiner och PPD-filer

- Dokumentation 1-5
- Online-hjälp 1-5

Drivrutinfunktioner 1-2, 3-2

F

Få hjälp

- Online 1-6
- Telefonnummer 1-6

Tips 1-6

Felsökning av OS X 6-3

Fonthantering 1-3

Funktioner 1-2, 3-2

Funktioner som kan användas 1-2

G

generiska PPD-filer

Installera 4-3

Konfigurera 4-3

H

Hjälpssystem 1-5, 3-4

Hjälpssystem till drivrutinen 3-4

I

Installera

Anpassade drivrutiner 2-2

generiska PPD-filer 4-3

Macintosh skrivarkätyg 5-2

Installera och konfigurera

OS 9 PPD-filer 4-1

Skrivardrivrutiner i OS X 2-1

Installerbara tillval 2-4

Internetsupport 1-6

IP-utskrift 4-4

K

Kända problem 6-3

Konfigurera

generiska PPD-filer 4-3

Installerbara tillval 2-4

Konfigurera skrivare 2-3

Krav på arbetsstationer

Macintosh skrivarkätyg 5-2

OS 9 4-2

Kundtjänst 1-6

L

Lägga till en skrivare 2-3

Lösa ett problem 6-2

LPR-utskrift 4-4

M

Macintosh skrivardrivrutiner

Avinstallera 2-4

Hjälp 3-4

- Installera 2-2
- OX X 1-3, 2-1, 2-2
- Macintosh skrivarverktyg 5-1
 - Använda 5-3
 - Avinstallera 5-4
 - Installera 5-2
 - Krav på arbetsstationer 5-2

Xerox.com 1-6

O

- Online-hjälp 3-4
- OS 9
 - Avinstallera generiska PPD-filer 4-4
 - Installera generiska PPD-filer (OS 9) 4-3
 - Krav på arbetsstationer 4-2
- OS 9 PPD-filer 1-3
- OX X
 - Avinstallera anpassade drivrutiner 2-4
 - Installera anpassade drivrutiner 2-2
 - Problem 6-3

P

- PDE-filer 2-2
- Popup-menyn Redovisning 3-3
- PPD-filer 2-2
 - Avinstallera 4-4
 - Konfigurera 4-3
- PPD-filer för OS 9 1-3
- Problemlösning 6-1
- Protokoll 2-3

S

- Skrivardrivrutiner 3-1
- Skrivarkonfiguration 2-3
- Skrivarvertyg 5-1
- Ställa in UPP-skrivare i OS X 2-3
- Support på Internet 1-6
- Supportinformation 1-6

T

- Telefonsupport 1-6
- Tips 1-6

U

- Utskrift
 - LPR 4-4

V

- verktyget Ställa in skrivare 2-3

X

- Xerox Kundtjänst 1-6
- Xerox verktyg för fonthantering 1-3