

# WorkCentre C226

## Příručka rychlého připojení

### Účel:

Jsou-li požadovány úpravy síťových nastavení tiskárny na obrazovkách uživatelského rozhraní tiskárny, nahlédněte do této příručky. Kompletní pokyny viz dokumentaci pro zákazníky, která obsahuje další informace.

### Poznámka:

Pro zajištění správné konfigurace tiskárny je nezbytná asistence správce sítě. Abyste mohli tiskárnu správně zkonfigurovat, správce sítě musí poskytnout platnou adresu IP, masku podsítě a případně i adresu brány. Ve výchozím stavu je zapnut protokol DHCP. Podrobnější informace ohledně tisku a konfigurace v sítích Novell viz dokumentaci pro zákazníky.

### Postup:

Přístroj WorkCentre C226 je určen pro připojení do sítě TCP/IP s minimálními změnami. Připojte tiskárnu do sítě a prostudujte Seznam nastavení sítě. Pokračujte kroky 2 – 6 a proveďte změny portu tiskárny / sítě podle potřeby vaší síťové infrastruktury.

## Krok 1: Výchozí nastavení tiskárny

### Výchozí nastavení portu

Paralelní port – **Aktivován**  
Netware – **Aktivován**  
Port 9100 – **Aktivován**  
FTP – **Aktivován**  
Internetová služba – **Aktivována**

### Výchozí nastavení sítě

IP-adresa: **DHCP (Zapnuto)**  
Název tiskárny: **XC010228**  
Pracovní skupina: **Workgroup**

## Krok 2: Nastavení IP

Chcete-li provést jakékoli změny nastavení portu, postupujte podle těchto pokynů. Pokud nevyžadujete žádné změny, přejděte ke kroku 3.

1. Stiskněte tlačítko **Uživatelská nastavení** v ovládacím panelu místního rozhraní.
2. Stiskněte tlačítko **Programy operátora**. Zadejte heslo (Výchozí: 00000).
3. Stiskněte tlačítko **Nastavení tiskárny**.
4. Stiskněte tlačítko **Nastavení sítě**.
5. Stiskněte tlačítko **Nastavení adresy IP**.
6. DHCP je výchozí – v případě potřeby zrušte DHCP a zadejte informace IP.
7. Stiskněte tlačítko **OK**.
8. Po provedení změn restartujte systém stiskem tlačítka **Ano**.
9. Restartujte tiskárnu pomocí hlavního vypínače po levé straně přístroje.
10. Nejsou-li požadovány další změny, přejděte ke kroku 4 této příručky.

## Krok 3: Aktivace protokolu

Chcete-li provést jakékoli změny nastavení portu, postupujte podle těchto pokynů. Pokud nevyžadujete žádné změny, přejděte ke kroku 4.

1. Stiskněte tlačítko **Uživatelská nastavení** v ovládacím panelu místního rozhraní.
2. Stiskněte tlačítko **Programy operátora**. Zadejte heslo (Výchozí: 00000).
3. Stiskněte tlačítko **Nastavení tiskárny**.
4. Stiskněte tlačítko **Nastavení sítě**.
5. Stiskněte **Aktivovat protokoly** pomocí zaškrtnutí jejich políček.
6. Stiskněte tlačítko **OK**.
7. Po provedení změn restartujte systém stiskem tlačítka **Ano**.
8. Restartujte tiskárnu pomocí hlavního vypínače po levé straně přístroje.
9. Nejsou-li požadovány další změny, přejděte ke kroku 5 této příručky.

## Krok 4: Tisk seznamu

1. Stiskněte tlačítko **Uživatelská nastavení** v ovládacím panelu místního rozhraní.
2. Stiskněte tlačítko **Tisk seznamu**.
3. Stiskněte tlačítko **Zkušební stránka tiskárny**.
4. Stiskněte jednu z těchto voleb:
  - a) Seznam nastavení tiskárny
  - b) Seznam písem PCL
  - c) Seznam sad symbolů PCL
  - d) Strana karty síťového rozhraní.
5. Do hlavní obrazovky se vrátíte stiskem tlačítka **Smazat vše** v ovládacím panelu místního rozhraní.

## Ukázkový seznam nastavení tiskárny

**Správa přístroje**  
Rozlišení: 600 DPI  
Jazyk: **English British**

**Specifikace hardwaru**  
Základní paměť: 128 MB  
Volitelná paměť: 512 MB  
Paměť celkem: 640 MB  
Pevný disk: 40 GB

**FW. verze**  
Ver. PCU: x.xx  
Ver. ICU: x.xx  
Ver boot: x.xx  
PRT: xxx

**Nainstalovaná zařízení**  
Zstranný systém: **Zstranný modul**  
Možnosti podávání papíru: **2rošt. jedn.**  
Vysokokop. podavač: **Nainstalován**  
Volby výstupu papíru: **Sedlově sešití**  
Karta tisk. serveru: **Nainstalována**

**Výchozí nastavení**  
Kopie: **1 Set**  
Orientace: **Na výšku**  
Výchozí formát papíru: **A4**  
Výchozí typ papíru: **Obvyčejný**  
Výchozí výstup: **Střední rošt**  
Sada symbolů PCL: **Roman-1**  
Číslo písma: **1 Písmo: Courier**

**Celkový počet**  
Barva: **930**  
Č/B: **1294**

**Xerox WorkCentre C226**  
Seznam uživ. nastavení

**Emulace PCL5c**  
Zdroj písma: **Resident**  
Rozteč písma: **10,00**  
Bodová velikost: **12,00**

**Síťové informace**  
Aktivovat DHCP: **Ano/Ne**  
IP-adresa: **xxx.xxx.xxx**  
IP masky podsítě: **xxx.xxx.xxx**  
IP brány: **xxx.xxx.xxx**  
Aktivovat TCP/IP: **Ano**  
Aktivovat NetWare: **Ano**  
Verze firmwaru NIC: **x.x.x**  
Název tisk. serv. NW: **XCxxxxxxx**  
Pr. skupina NetBEUI: **Workgroup**  
Název tisk. NetBEUI: **XCxxxxxxx**

**Kalibrace barev**  
Metoda: **Autokalibrace**  
Datum a čas: **4/03/2005 6:45**

**Nastavení zásobníku**  
**Zásobník 1: A4 / obvyčejný**  
**Zásobník 2: A3 / obvyčejný**  
**Zásobník 3: A4 / obvyčejný**  
**Zásobník 5: A4 / obvyčejný**  
**Zásobník 6: A4 / obvyčejný**  
Tisk/kopírování/fax: **Aktivní**  
Auto přepínání zásobníků: **Zap**

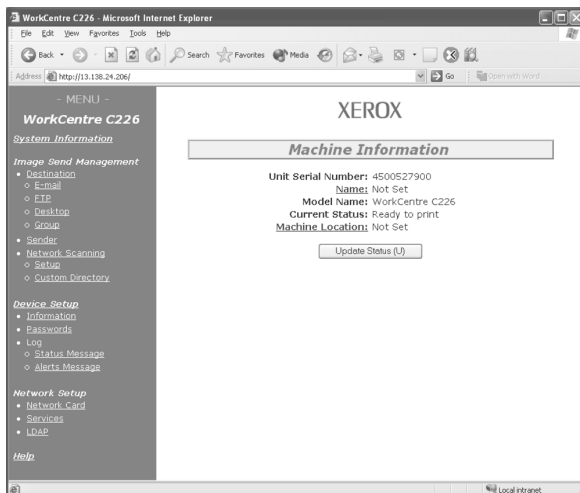
Xerox WorkCentre C226  
Custom Settings List

## Krok 5: Pokyny pro webové rozhraní

K dokončení úplného síťového nastavení tiskárny je nutný klientský počítač připojený do sítě. Chcete-li provést jakékoli změny konfigurace tiskárny, postupujte podle těchto pokynů.

1. Otevřete webový prohlížeč (Internet Explorer).
2. Ověřte, že pro lokální webové adresy nejsou používány proxy-servery.
3. Do pole adresy URL zadejte adresu TCP/IP přiřazenou tiskárně.  
(Adresa TCP/IP viz Strana karty síťového rozhraní.)
4. Výběrem jedné z možností po levé straně panelu dialogového okna proveďte potřebné změny.
5. Chcete-li provedené změny uložit, použijte výchozí přihlašovací údaje:
  - a) Uživatelské jméno: „**admin**“
  - b) Heslo: „**Xerox**“
6. Uložte změny a restartujte tiskárnu.
7. Pro kontrolu nových nastavení vytiskněte novou Stranu karty síťového rozhraní.  
(*Další informace viz krok 4.*)

### Ukázková webová stránka přístroje WorkCentre C226



## Krok 6: Instalace tiskových ovladačů Windows

1. Spustíte **Setup.exe**.
2. Dojde k zobrazení licenční smlouvy; zvolte **Ano**.
3. Vyberte „**Instalace ovladače PCL5c**.“
4. Zvolte „**Standardní**“ nebo „**Vlastní instalace**“ (Výchozí: Standardní).
5. Vyberte instalovanou tiskárnu.
6. Zvolte ovladač „**WorkCentre C226 PCL5c**“.
7. Klepněte na **Další**, vytiskněte **Zkušební stránku**.

Nyní je tiskárna nainstalována.

**Poznámka:** Tento postup instalace platí pro všechny klienty Windows podporované přístrojem WorkCentre C226. Chcete-li instalovat tiskárny pomocí „Průvodce přidáním tiskárny“, nahlédněte do dokumentace. Pokyny pro paralelní/USB-port také naleznete v dokumentaci.

## Instalace tiskového ovladače pro Netware

Kompletní pokyny týkající se instalace ovladačů pro Netware viz Příručku správce systému, která je součástí dodávky nového přístroje.

### Instalace tiskového ovladače pro Mac OS pomocí rozhraní Ethertalk

Typ tiskárny: LaserWriter 8

Název tiskárny: Xerox WorkCentre C226

#### Instalace a konfigurace PPD (PostScript Printer Driver)

##### Mac OS 8.6-9.x

1. Vložte disk **CD-ROM Ovladač PostScript pro WorkCentre C226** (součást doplňku PS) do počítače.
2. Poklepejte na disk CD-ROM.
3. Poklepejte na složku **Mac OS**.
4. Poklepejte na ikonu **Instalátor**.
5. Klepněte na tlačítko **Instalovat**.
6. Dojde k zobrazení licenční smlouvy; zvolte „**Ano**“.
7. Klepněte na **Pokračovat**.
8. Nyní je PPD nainstalován.

##### Nastavení tiskárny pro 8.6-9.x

1. Vyberte **Volič** z nabídky Apple.
2. Vyberte ikonu **LaserWriter 8**.
3. Vyberte **zónu AppleTalk** pro tuto síť.
4. Vyberte tiskárnu **XC010228** a klepněte na **Vytvořit**.
5. Po instalaci vyberte **Konfigurovat** a nastavte možnosti tiskárny.

---

##### Mac OS X

1. Vložte disk **CD-ROM Ovladač PostScript pro WorkCentre C226** (součást doplňku PS) do počítače.
2. Poklepejte na disk CD-ROM.
3. Poklepejte na složku **Mac OS**.
4. Poklepejte na verzi OS.
5. Poklepejte na ikonu **Instalátor** a pak stiskněte **Pokračovat**.
6. Dojde k zobrazení licenční smlouvy; zvolte **Ano**.
7. Zvolte umístění na pevném disku a stiskněte **Pokračovat**.
8. Klepněte na ikonu **Instalovat**.
9. Po zobrazení zprávy „Software byl úspěšně nainstalován“ stiskněte **Zavřít**.  
Nyní je PPD nainstalován.

##### Nastavení tiskárny pro OS X

1. Vyberte **Aplikace** z nabídky **Přejít**.
2. Poklepejte na složku **Obslužné programy**.
3. Poklepejte na ikonu **Centrum tisku**.
4. Klepněte na **Přidat**, vyberte **AppleTalk** následovaný názvem zóny AppleTalk.
5. Vyberte název zařízení AppleTalk pro přístroj WorkCentre C226.
6. Zobrazí se dialogové okno PPD; zvolte **Xerox** následovaný PPD.
7. Klepněte na tlačítko **Přidat**.
8. Klepněte na název tiskárny v dialogovém okně **Seznam tiskáren** a z nabídky **Tiskárny** zvolte **Zobrazit info**.
9. Vyberte Instalovatelné možnosti.
10. Nastavte možnosti tiskárny.
11. Zavřete dialogové okno; nyní je tiskárna zkonfigurována.

## English

### Trademark information

- Microsoft Windows operating system is a registered trademark or trademark of the Microsoft Corporation in the U.S.A. and other countries.
- Windows 98, Windows Me, Windows NT 4.0, Windows 2000, and Windows XP are registered trademarks or trademarks of Microsoft Corporation in the U.S.A. and other countries.
- Netscape Navigator is a trademark of Netscape Communications Corporation.
- Adobe® Reader Copyright© 1987-2005 Adobe Systems Incorporated. All rights reserved.
- Adobe, the Adobe logo, Acrobat, and the Acrobat logo are trademarks of Adobe Systems Incorporated.

All other company names and product names appearing in this manual are the trademarks of their respective owners.

## Magyar

### Védjegyinformáció

- A Microsoft Windows operációs rendszer a Microsoft Corporation bejegyzett védjegye az Amerikai Egyesült Államokban és más országokban.
- A Windows 98, Windows Me, Windows NT 4.0, Windows 2000, valamint a Windows XP a Microsoft Corporation bejegyzett védjegyei vagy védjegyei az Egyesült Államok és más országok területén.
- A Netscape Navigator a Netscape Communications Corporation védjegye.
- Adobe® Reader Copyright© 1987-2005 Adobe Systems Incorporated. Minden jog fenntartva.
- Adobe, az Adobe logo, Acrobat, és az Acrobat logo az Adobe Systems Incorporated védjegyei.

Minden más, e kézikönyvben szereplő cég- és terméknév azok tulajdonosainak bejegyzett védjegye.

## Česky

### Informace o obchodních známkách

- Operační systém Microsoft Windows je registrovaná ochranná známka společnosti Microsoft v USA a dalších zemích.
- Windows 98, Windows Me, Windows NT 4.0, Windows 2000 a Windows XP jsou registrované obchodní známky nebo obchodní známky společnosti Microsoft Corporation v USA a dalších zemích.
- Netscape Navigator je registrovaná ochranná známka společnosti Netscape Communications.
- Adobe® Reader Copyright© 1987-2005 Adobe Systems Incorporated. Všechna práva vyhrazena.
- Adobe, logo Adobe, Acrobat a logo Acrobat jsou registrované ochranné známky společnosti Adobe Systems Incorporated.

Všechny ostatní názvy společností a produktů vyskytující se v této příručce jsou obchodní známky příslušných vlastníků.