

# WorkCentre C226

## Guide de connexion rapide

### Objectif :

Consultez ce guide pour modifier les paramètres réseau de l'imprimante dans les écrans d'interface utilisateur de l'imprimante, si nécessaire. Pour en savoir plus, reportez-vous aux instructions figurant dans la documentation client.

### Remarque :

Un administrateur réseau doit vérifier que l'imprimante est correctement configurée. C'est lui qui doit fournir une adresse IP valide, un masque de sous-réseau et une adresse de passerelle, le cas échéant. DHCP est activé par défaut. Pour plus d'informations sur l'impression et la configuration Novell, consultez la documentation client.

### Procédure :

L'imprimante WorkCentre C226 a été conçue pour être connectée à un réseau TCP/IP avec le minimum de modifications. Raccordez l'imprimante au réseau et vérifiez la liste des réglages réseau. Effectuez ensuite les étapes 2 à 6 et modifiez le port de l'imprimante / le réseau pour votre infrastructure réseau, au besoin.

## ***Étape 1 : Réglages par défaut de l'imprimante***

### Réglages de port par défaut

Port parallèle – **Activé**

Netware – **Activé**

Port 9100 – **Activé**

FTP – **Activé**

Service Internet – **Activé**

### Réglages réseau par défaut

Adresse IP : **DHCP (ON)**

Nom de l'imprimante : **XC010228**

Groupe de travail : **Workgroup**

## Étape 2 : Configuration IP

Suivez cette procédure pour modifier les réglages de port. Si aucune modification n'est requise, passez à l'étape 3.

1. Appuyez sur la touche **Réglages personnalisés** du panneau de commandes de l'interface utilisateur locale.
2. Appuyez sur la touche **Programmes du responsable**. Entrez le mot de passe (Par défaut : 00000).
3. Appuyez sur Réglages imprimante.
4. Appuyez sur Réglages réseau.
5. Appuyez sur Réglage Adresse IP.
6. DHCP est la valeur par défaut – désélectionnez DHCP et entrez les informations IP, au besoin.
7. Appuyez sur **OK**.
8. Appuyez sur **Oui** pour redémarrer l'imprimante après avoir apporté les modifications.
9. Redémarrez l'imprimante à l'aide de l'interrupteur situé sur le côté gauche.
10. Si toutes les modifications ont été apportées, passez à l'étape 4 de ce guide.

## Étape 3 : Sélection du protocole

Suivez cette procédure pour modifier les réglages de port. Si aucune modification n'est requise, passez à l'étape 4.

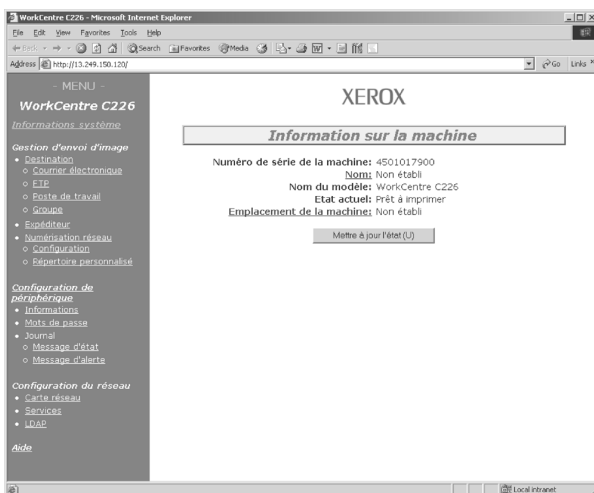
- Appuyez sur la touche **Réglages personnalisés** du panneau de commandes de l'interface utilisateur locale.
- Appuyez sur la touche **Programmes du responsable**. Entrez le mot de passe (Valeur par défaut : 00000).
- Appuyez sur Réglages imprimante.
- Appuyez sur Réglages réseau.
- **Activez les protocoles requis** en les sélectionnant/désélectionnant à la manière de cases à cocher.
- Appuyez sur **OK**.
- Appuyez sur **Oui** pour redémarrer l'imprimante après avoir apporté les modifications.
- Redémarrez l'imprimante à l'aide de l'interrupteur situé sur le côté gauche.
- Si toutes les modifications ont été apportées, passez à l'étape 5 de ce guide.

## Étape 4 : Impression de listes

- Appuyez sur la touche **Réglages personnalisés** du panneau de commandes de l'interface utilisateur locale.
- Appuyez sur Impression des listes.
- Appuyez sur Pages de test imprimante.
- Sélectionnez l'une des options suivantes :
- Listes réglages imprimante
- Liste des polices PCL
- Liste des jeux de symboles PCL
- Page de configuration réseau.
- Appuyez sur la touche **Effacer tout** du panneau de commandes de l'interface utilisateur locale pour revenir à l'écran principal.



## Exemple de page Web WorkCentre C226



### **Étape 6 : Chargement des pilotes d'imprimantes Windows**

1. Exécutez Setup.exe.
  2. La licence d'utilisation s'affiche ; sélectionnez *Oui*.
  3. Sélectionnez Installation du pilote PCL5c.
  4. Sélectionnez **Standard** ou *Installation personnalisée* (Par défaut : Standard).
  5. Sélectionnez l'imprimante à installer.
  6. Sélectionnez le pilote WorkCentre C226 PCL5c.
  7. Sélectionnez *Suivant*, puis imprimez une *Page de test*.
- L'imprimante est installée.

**Remarque :** Cette procédure d'installation s'applique à tous les clients Windows pris en charge pour le logiciel WorkCentre C226. Pour installer les imprimantes à l'aide de l'Assistant Ajout d'imprimante, consultez la documentation correspondante. Pour les instructions relatives aux ports USB et parallèles, consultez également la documentation.

## Installation du pilote d'imprimante pour Netware

Pour les instructions de chargement des pilotes pour Netware, consultez le Guide de l'administrateur fourni avec l'imprimante.

### Installation du pilote d'imprimante pour Mac OS à l'aide d'Ethertalk

Type d'imprimante : LaserWriter 8

Nom de l'imprimante : Xerox WorkCentre C226

### Installation et configuration de PPD

#### Mac OS 8.6-9.x

1. Insérez le *CD-ROM contenant le pilote PostScript de WorkCentre C226* (inclus dans le kit PS) dans le lecteur.
2. Double-cliquez sur le CD-ROM.
3. Double-cliquez sur le dossier *Mac OS*.
4. Double-cliquez sur l'icône du *programme d'installation*.
5. Cliquez sur le bouton *Installer*.
6. La licence d'utilisation du logiciel s'affiche ; cliquez sur *Oui*.
7. Cliquez sur *Continuer*.
8. Le PPD est installé.

#### Installation de l'imprimante 8.6-9.x

1. Choisissez le *Sélecteur* dans le menu Apple.
  2. Sélectionnez l'icône *LaserWriter 8*.
  3. Sélectionnez la *zone AppleTalk* de votre réseau.
  4. Sélectionnez l'imprimante *XC010228*, puis cliquez sur *Créer*.
  5. Cela fait, sélectionnez *Configurer* et définissez les options de l'imprimante.
- 

#### Mac OS X

1. Insérez le *CD-ROM contenant le pilote PostScript de WorkCentre C226* (inclus dans le kit PS) dans le lecteur.
2. Double-cliquez sur le CD-ROM.
3. Double-cliquez sur le dossier *Mac OS*.
4. Double-cliquez sur la version OS.
5. Double-cliquez sur l'icône du *programme d'installation*, puis sélectionnez *Continuer*.
6. La licence d'utilisation du logiciel s'affiche ; cliquez sur *Oui*.
7. Choisissez l'emplacement du disque dur et sélectionnez *Continuer*.
8. Cliquez sur le bouton *Installer*.
9. Lorsque le message « Le logiciel a été installé avec succès » s'affiche, sélectionnez *Fermer*.

**Le PPD est installé.**

#### Installation de l'imprimante pour OS X

1. Sélectionnez *Applications* dans le menu *Aller*.
2. Double-cliquez sur le dossier *Utilitaires*.
3. Double-cliquez sur l'icône *Centre d'impression*.
4. Cliquez sur *Ajouter* ; sélectionnez *AppleTalk* puis le nom de votre zone AppleTalk.
5. Sélectionnez le nom du périphérique AppleTalk de WorkCentre C226
6. La fenêtre PPD s'affiche ; sélectionnez *Xerox* puis le PPD requis.
7. Cliquez sur le bouton *Ajouter*.
8. Cliquez sur le nom de l'imprimante dans la fenêtre *Liste des imprimantes* et sélectionnez *Afficher les infos* dans le menu *Imprimantes*.
9. Sélectionnez Options installables.
10. Définissez les options de l'imprimante.
11. Fermez la fenêtre ; l'imprimante est configurée.

## English

### Trademark information

- Microsoft Windows operating system is a registered trademark or trademark of the Microsoft Corporation in the U.S.A. and other countries.
- Windows 98, Windows Me, Windows NT 4.0, Windows 2000, and Windows XP are registered trademarks or trademarks of Microsoft Corporation in the U.S.A. and other countries.
- Netscape Navigator is a trademark of Netscape Communications Corporation.
- Adobe® Reader Copyright© 1987-2005 Adobe Systems Incorporated. All rights reserved.
- Adobe, the Adobe logo, Acrobat, and the Acrobat logo are trademarks of Adobe Systems Incorporated.

All other company names and product names appearing in this manual are the trademarks of their respective owners.

## Français

### Informations sur les marques commerciales

- Le système d'exploitation Microsoft Windows est une marque déposée de Microsoft Corporation aux Etats-Unis et dans les autres pays.
- Windows 98, Windows Me, Windows NT 4.0, Windows 2000 et Windows XP sont des marques déposées ou des marques commerciales de Microsoft Corporation aux Etats-Unis et dans d'autres pays.
- Netscape Navigator est une marque commerciale de Netscape Communications Corporation.
- Copyright© Adobe Acrobat Reader © 1987-2005 Adobe Systems Incorporated. Tous droits réservés.
- Adobe, le logo Adobe, Acrobat et le logo Acrobat sont des marques commerciales de Adobe Systems Incorporated.

Tous les autres noms de sociétés ou de produits mentionnés dans ce manuel appartiennent à leurs détenteurs respectifs.

## Italiano

### Informazioni sui marchi

- Il sistema operativo Microsoft Windows è un marchio o marchio registrato di Microsoft Corporation negli Stati Uniti e negli altri paesi.
- Windows 98, Windows Me, Windows NT 4.0, Windows 2000 e Windows XP sono marchi registrati o marchi di Microsoft Corporation negli Stati Uniti d'America e in altri Paesi.
- Netscape Navigator è un marchio di Netscape Communications Corporation.
- Adobe® Reader Copyright© 1987-2005 Adobe Systems Incorporated. Tutti i diritti riservati.
- Adobe, il logo di Adobe, Acrobat, e il logo di Acrobat sono marchi di Adobe Systems Incorporated.

Tutti gli altri nomi di società e di prodotto che appaiono in questo manuale sono marchi di proprietà dei rispettivi titolari.