

WorkCentre C226

Hızlı Bağlanma Kılavuzu

Amac

Bu kılavuzu, gerekiyorsa yazıcı kullanıcı arabirimi ekranlarındaki yazıcı ağ ayarlarını değiştirmek için kullanın. Eksiksiz yönergeler için, ek bilgileri Müşteri belgelerinden edinebilirsiniz.

Not:

Ağ Yöneticisi için yazıcının düzgün yapılandırılmasını sağlamak gerekir. Yazıcıyı düzgün yapılandırmak için, Ağ Yöneticisinin geçerli bir IP Adresi, Alt Ağ Maskesi ve uygulanabiliyorsa Ağ Geçidi Adresi sağlaması gerekir. DHCP varsayılan olarak etkindir. Novell yazdırma ve yapılandırma ile ilgili daha fazla bilgi için, lütfen Müşteri belgelerine bakın.

Yordam:

WorkCentre C226 TCP/IP ağına en az değişiklikle bağlanmak üzere tasarlanmıştır. Yazıcıyı ağa bağlayıp Ağ Ayarları Listesi'ni gözden geçirin. 2 - 6 arasındaki adımlarla devam ederek, ağ alt yapınıza gerektiği biçimde yazıcı bağlantı noktası / ağda değişiklik yapın.

Adım 1: Varsayılan Yazıcı Ayarları

Varsayılan Bağlantı Noktası Ayarları

Paralel Bağlantı Noktası – **Etkin**
Netware – **Etkin**
Port 9100 – **Etkin**
FTP – **Etkin**
İnternet Hizmeti – **Etkin**

Varsayılan Ağ Ayarları

IP Adresi: **DHCP (AÇIK)**
Yazıcı Adı: **XC010228**
Çalışma Grubu: **Çalışma Grubu**

Adım 2: IP Kurulumu

Bağlantı noktası ayarlarında değişiklik yapmak isterseniz aşağıdaki yordamı izleyin. Değişiklik gerekmiyorsa lütfen Adım 3'e geçin.

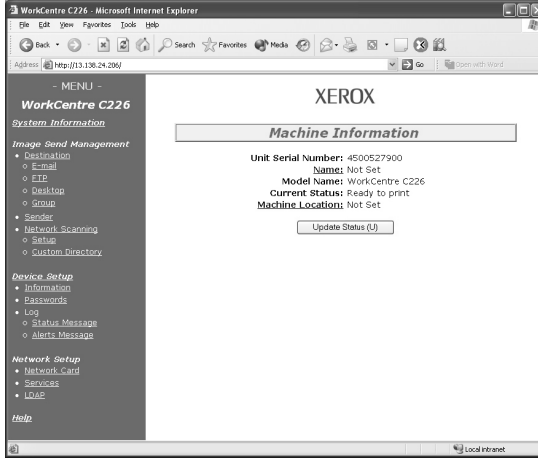
1. Yerel Kullanıcı Arabirimi İşletme Paneli'nde **Özel Ayarlar** düğmesine basın.
2. **Sorumlu Operatör Programları** düğmesine basın. Parolayı girin (Varsayılan: 0000).
3. Yazıcı Ayarları'nı girin.
4. Ağ Ayarları'nı girin.
5. IP Adresi Ayarları'na basın.
6. DHCP varsayılandır – DHCP seçimini kaldırıp uygulanabiliyorsa IP bilgilerini girin.
7. **Tamam**'a basın.
8. Değişiklikleri yaptıktan sonra yeniden başlatmak için **Evet**'e basın.
9. Makinenin sağ tarafında yer alan açma/kapama anahtarını kullanarak yazıcıyı yeniden başlatın.
10. Daha fazla değişiklik gerekmiyorsa, bu kılavuzdaki Adım 4'le devam edin.

Adım 5: Web Kullanıcı Arabirim Yönergeleri

Ağa bağlı PC istemcisinin, yazıcının ağ kurulumunu tamamlaması gerekir. Yazıcı yapılandırmasında başka değişiklik yapmak isterseniz aşağıdaki yordamı izleyin.

1. Web Tarayıcısı'nı (Internet Explorer) açın.
2. Proxy Sunucular'ın yerel web adresleri için atlandığını doğrulayın.
3. URL penceresinde yazıcıya atanan TCP/IP adresini yazın. (TCP/IP adresi için Ağ Arabirimi Kart Sayfası'na bakın).
4. Pencerenin sol bölümündeki seçeneklerden birini seçerek gerekli değişiklikleri yapın.
5. Değişiklikleri kaydetmek veya varsayılanı düzenlemek için oturum açma bilgileri aşağıdaki gibidir:
 - Kullanıcı adı: «admin»
 - Parola: «Xerox»
6. Değişiklikleri kaydedip yazıcıyı yeniden başlatın.
7. Yeni ayarları gözden geçirmek için yeni Ağ Arabirimi Kart Sayfası'nı yazdırın.
8. (Ek bilgiler için lütfen Adım 4'e bakın.)

Örnek WorkCentre C226 Web Sayfası



Adım 6: Windows Yazıcı Sürücülerini Yükleme

1. Setup.exe dosyasını çalıştırın.
2. Lisans sözleşmesi görüntülenir; **Evet**'i seçin.
3. «PCL5c Driver Install» seçeneğini belirleyin.
4. «**Standart**» veya «**Özel Yükleme**» seçeneğini belirleyin (Varsayılan: Standart).
5. Yüklenecek yazıcıyı seçin.
6. «WorkCentre C226 PCL5c» sürücüsünü seçin.
7. **İleri**'yi seçip **Test Sayfası**'nı yazdırın.

Artık yazıcı yüklenmiştir.

Not: Bu yükleme yordamı WorkCentre C226 için desteklenen tüm Windows İstemcilerine aittir. Lütfen «Yazıcı Sihirbazı Ekle» kullanarak yazıcı yükleme belgelerine bakın. Ayrıca, USB ve Paralel bağlantı noktası yönergeleri için de ilgili belgelere bakın.

Netware için Yazıcı Sürücüsü Ekleme

Netware sürücülerini yükleme hakkında eksiksiz yönergeler için, yeni makinenizle birlikte verilen System Administration Guide'a bakın.

Ethertalk kullanarak Mac OS için Yazıcı Sürücüsü Yükleme

Yazıcı Türü: LaserWriter 8

Yazıcı Adı: Xerox WorkCentre C226

PPD Yükleme ve Yapılandırma

Mac OS 8.6-9.x

1. **WorkCentre C226 PostScript Driver CD-ROM**'u (PS Setinde bulunan) makineye takın.
2. CD-ROM'u çift tıklayın.
3. **Mac OS** klasörünü çift tıklayın.
4. **Installer** simgesini çift tıklayın.
5. **Install** düğmesini tıklayın.
6. Yazılım Lisans Sözleşmesi görüntülenir; «**Yes**» seçeneğini tıklayın.
7. Continue'yu tıklayın.
8. Artık PPD yüklenmiştir.

LaserWriter 8.6-9.x Kurulumu

1. Apple Menüünde **Chooser**'ı seçin.
2. **LaserWriter 8** simgesini seçin.
3. Ağınız için **AppleTalk zone**'u seçin.
4. **XC010228** yazıcısını seçip **Create**'i tıklayın.
5. Yüklendikten sonra **Configure**'ü seçip yazıcı seçeneklerini ayarlayın.

Mac OS X

1. **WorkCentre C226 PostScript Driver CD-ROM**'u (PS Setinde bulunan) makineye takın.
2. CD-ROM'u çift tıklayın.
3. **Mac OS** klasörünü çift tıklayın.
4. OS sürümünü çift tıklayın.
5. **Installer** simgesini, ardından da **Continue** seçeneğini çift tıklayın.
6. Yazılım Lisans Sözleşmesi görüntülenir; **Yes** seçeneğini tıklayın.
7. Sabit Disk Yerini seçip **Continue** seçeneğini belirleyin.
8. **Install** düğmesini tıklayın.
9. «The software was successfully installed» (Yazılım Başarıyla Yüklendi) mesajı görüntülendiğinde **Close**'u seçin.

PPD yüklenmiştir.

OS X Yazıcı Kurulumu

1. **Go** menüsünde **Applications**'ı seçin.
2. **Utilities** klasörünü çift tıklayın.
3. **Print Center** simgesini çift tıklayın.
4. **Add**'i tıklayın; AppleTalk bölge adının izlediği **AppleTalk**'u seçin.
5. WorkCentre C226 için AppleTalk aygıt adını seçin.
6. PPD penceresi görüntülenir; PPD'nin izlediği **Xerox**'u seçin.
7. **Add** düğmesini tıklayın.
8. **Printer List** penceresinde yazıcı adını tıklayıp **Printers** Menü'sünde **Show Info** seçeneğini belirleyin.
9. Installable Options'u seçin.
10. Yazıcı seçeneklerinizi ayarlayın.
11. Pencereyi kapatın; yazıcınız artık yapılandırılmıştır.

Στοιχεία εμπορικών σημάτων

- Το λειτουργικό σύστημα των Microsoft Windows είναι καταχωρημένο εμπορικό σήμα ή εμπορικό σήμα της Microsoft Corporation στις Η.Π.Α. και σε άλλες χώρες.
- Τα Windows 98, Windows Me, Windows NT 4.0, Windows 2000, και Windows XP αποτελούν κατατεθειμένα εμπορικά σήματα ή εμπορικά σήματα της Microsoft Corporation στις Η.Π.Α. και άλλες χώρες.
- Το Netscape Navigator είναι εμπορικό σήμα της Netscape Communications Corporation.
- Adobe® Reader Copyright© 1987-2005 Adobe Systems Incorporated. Με επιφύλαξη παντός δικαιώματος.
- Η ονομασία Adobe, το λογότυπο Adobe, η ονομασία Acrobat και το λογότυπο Acrobat είναι εμπορικά σήματα της Adobe Systems Incorporated.

Όλα τα υπόλοιπα ονόματα εταιρειών και προϊόντων τα οποία εμφανίζονται στο παρόν εγχειρίδιο αποτελούν εμπορικά σήματα των αντίστοιχων κατασκευαστών.

Ticari marka bilgisi

- Microsoft Windows işletim sistemi, ABD'de ve diğer ülkelerde Microsoft Corporation'ın tescilli ticari markası ya da ticari markasıdır.
- Windows 98, Windows Me, Windows NT 4.0, Windows 2000 ve Windows XP, ABD'de ve diğer ülkelerde Microsoft Corporation'ın tescilli ticari markası ya da ticari markasıdır.
- Netscape Navigator, Netscape Communications Corporation'ın tescilli markasıdır.
- Adobe® Reader Telif hakkı© 1987-2005 Adobe Systems Incorporated. Tüm hakları saklıdır.
- Adobe, Adobe logosu, Acrobat ve Acrobat logosu Adobe Systems Incorporated'ın tescilli markalarıdır.

Bu el kitabında adı geçen diğer tüm şirket adları ve ürün adları kendi ilgili sahiplerinin ticari markalarıdır.