

Hálózati beállítások gyorsútmutatója

WorkCentre M123/M128
WorkCentre Pro 123/128

701P42078_HU



© 2004. Minden jog fenntartva.

A szerzői jogvédelem a védett anyag és információ minden formájára és tartalmára kiterjed a jelenlegi és elkövetkezendő törvényi és jogi szabályozások szerint, ide értve korlátozás nélkül a program által a képernyőn megjelenített anyagokat, úgymint ikonokat, képernyőket, elrendezéseket stb.

A Xerox[®], a The Document Company[®], a digitális X[®] és a kiadványban említett összes Xerox termék a Xerox Corporation védjegye. Más társaságok termékneveit és védjegyeit ezennel elismerjük.

Az engedélyhez kötött termékekkel kapcsolatban további információkat a Licencre vonatkozó információk részben talál.

A dokumentumban szereplő információk a kiadás időpontjának megfelelő állapotot tükrözik. A Xerox fenntartja a jogot ezen információk előzetes figyelmeztetés nélkül történő változtatására. A módosításokat és műszaki frissítéseket a dokumentáció következő kiadása tartalmazza. A legfrissebb információkat a következő webhelyen találja: www.xerox.com.

Tartalomjegyzék

A HÁLÓZAT GYORS BEÁLLÍTÁSA.....	4
(DHCP)	4
A HÁLÓZAT TCP/IP PROTOKOLLAL TÖRTÉNŐ BEÁLLÍTÁSA ELŐTT:	4
AZ M123/M128 BERENDEZÉS IP-CÍMÉNEK BEÁLLÍTÁSA DHCP-N KERESZTÜL:.....	4
A HÁLÓZATI KAPCSOLAT TCP/IP PROTOKOLLAL TÖRTÉNŐ GYORS BEÁLLÍTÁSA:.....	4
A HÁLÓZAT GYORS BEÁLLÍTÁSA (STATIKUS IP HASZNÁLATÁVAL)	5
A HÁLÓZATI KAPCSOLAT STATIKUS IP HASZNÁLATÁVAL TÖRTÉNŐ MANUÁLIS BEÁLLÍTÁSA:	6

A hálózat gyors beállítása (DHCP)

WorkCentre M123/M128 és WorkCentre Pro 123/128 modelleken

A hálózati beállításokkal kapcsolatos részletes tudnivalókat a **Rendszeradminisztrátori útmutató** tartalmazza. Jelen dokumentum a hálózat TCP/IP protokollal történő beállításával foglalkozik. Novell IPX használata esetén a beállítási eljárással kapcsolatban tekintse meg a Rendszeradminisztrátori útmutatót.

A hálózat TCP/IP protokollal történő beállítása előtt:

1. Győződjön meg róla, hogy a gép TCP/IP protokollt használó, működő hálózathoz kapcsolódik.
2. Győződjön meg róla, hogy az M123/M128 berendezés egy Ethernet-kábellel csatlakozik a hálózat egyik működő Ethernet-portjára.

MEGJEGYZÉS: Erre a célra RJ45 típusú Ethernet-kábel használható, amelyet külön kell megvásárolnia.

Az M123/M128 berendezés IP-címének beállítása DHCP-n keresztül:

Bekapcsolásakor az M123/M128 többfunkciós berendezés alapértelmezés szerint a DHCP-kiszolgálóról kéri le a hálózati beállításokat. A DHCP-kiszolgáló biztosítja a berendezés IP-címét és más konfigurációs beállításait. Ha az M123/M128 berendezés IP-címének kiosztásához DHCP-kiszolgálót használ, kövesse az alábbi lépéseket:

A hálózati kapcsolat TCP/IP protokollal történő gyors beállítása:

- 1. lépés:** Kapcsolja be az M123/M128 berendezést.
- 2. lépés:** Várjon egy percet, amíg az M123/M128 berendezés lekérdezi az IP-címét. Ezután nyomtassa ki a hálózati kapcsolatra vonatkozó információkat.

A hálózati konfigurációs jelentés kinyomtatásának menete:

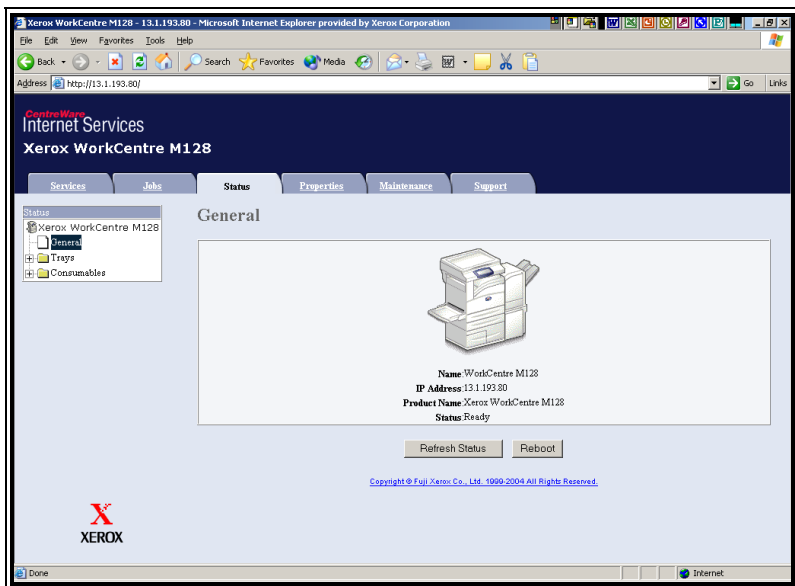
1. Nyomja meg az M123/M128 gépen a **Gépállapot** gombot.
2. Válassza a **Jelentés/lista nyomtatása** lehetőséget.
3. Válassza a **Nyomtatási mód beállításai** opciót.
4. Válassza a **Beállítási lista – Általános tételek** elemeket.
5. Nyomja meg a **Start** gombot.

A berendezés kinyomtatja a hálózati konfigurációs lapot. A lapon ellenőrizze, hogy a berendezés rendelkezik-e IP-címmel, és hogy az IP-cím használható-e a hálózaton.

MEGJEGYZÉS: Ha a hálózati kapcsolatjelentésen szereplő IP-cím 167.xxx.xxx.xxx formátumú, a DHCP-kiszolgáló nem a megfelelő IP-címet rendelte a géphez, vagy a DHCP használata nem engedélyezett a hálózaton.

3. lépés: Jegyezze fel a kiosztott IP-címet, majd egy munkaállomáson nyisson meg egy webböngészőt (például Internet Explorert). Írja be a következő URL-t: <http://xxx.xxx.xxx.xxx> (ahol „xxx” az M123/M128 berendezés IP-címe). Ha a hálózati kapcsolat megfelelően lett felállítva, megjelenik az M123/M128 berendezés CentreWare Internetes szolgáltatások képernyője. (Lásd alábbi ábra.)

1. ábra



MEGJEGYZÉS: A CentreWare Internetes szolgáltatások program hatékony segítség az M123/M128 berendezés távoli konfigurálásához. Az alapértelmezett felhasználói név az „x-admin”, a jelszó pedig az „1111”. Ezeket a telepítést követően célszerű megváltoztatni.

4. lépés: Az M123/M128 berendezéssel használandó munkaállomásokra töltsé be a nyomtatómeghajtót.
Részletesebb tudnivalókat a Rendszeradminisztrátori útmutatóban talál.

A hálózat gyors beállítása (statikus IP használatával)

WorkCentre M123/M128 WorkCentre Pro 123/128 berendezéseken

A hálózati kapcsolat statikus IP használatával történő manuális beállítása előtti teendők:

Ne feledje, hogy bekapcsolásakor az M123/M128 többfunkciós berendezés alapértelmezés szerint a DHCP-kiszolgálóról kéri le a hálózati beállításokat. A statikus IP manuális megadása során éppen ezért ki kell kapcsolni a DHCP-kiszolgálót.

Telepítés előtt jegyezze fel a következő információkat. Ezekre szüksége lesz a beállítás során:

TCP/IP cím:
Átjáró címe:
Alhálózati maszk:
DNS-kiszolgáló címe:

Ezeket az adatokat a rendszeradminisztrátortól szerezheti be.

A hálózati kapcsolat statikus IP használatával történő manuális beállítása:

1. lépés: Kapcsolja be az M123/M128 berendezést.

2. lépés: Válassza a „**Be-/kijelentkezés**” lehetőséget. Adja meg a felhasználói azonosítót (11111). Az alábbi sorrendben válassza a felsorolt opciókat: „**Rendszerbeállítások**” → „**Rendszerbeállítások**” → „**Hálózati beállítások**” → „**Protokollbeállítások**”.

3. lépés: Válassza az „**IP-cím**”, majd a „**Beállítások megváltoztatása**” opciót. Adja meg a gép IP-címét. Ha a mezőben hibás IP-cím szerepel, az érték törléséhez nyomja meg egyszer a **Törlés** gombot.

Például:

A 10.224.40.57-es IP-cím megadásához írja be a 10-es számot, majd válassza a „**Következő**” gombot. Írja be a következőt: 222 (ekkor nem kell a „**Következő**” gombra kattintania, mert az IP-cím adott szakasza már megtelt). Ilyenkor a kurzor automatikusan az IP-cím következő szakaszára lép. Írjon be 40-et, nyomja meg a „**Következő**” gombot, majd írjon be 57-et. Ha ezzel végzett, nyomja meg a **Kilépés** gombot.

4. lépés: Adja meg az alapértelmezett átjárót és az alhálózati maszkot.

MEGJEGYZÉS: A DNS-beállításokat az Internetes szolgáltatások programban kell megadni.

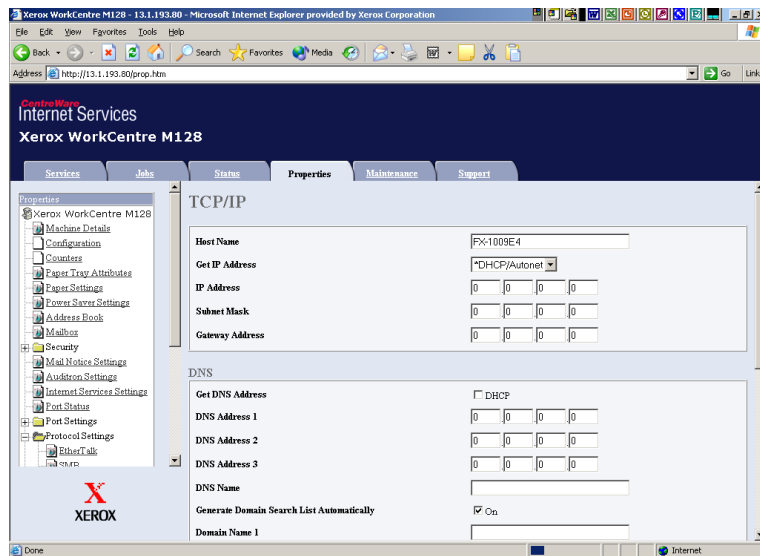
5. lépés: Nyisson meg egy böngészőprogramot (például Internet Explorert) valamelyik munkaállomáson. Írja be a következő URL-t: <http://xxx.xxx.xxx.xxx> (ahol „xxx” az M20 berendezés IP-címe). Ha a hálózati kapcsolat megfelelően lett felállítva, megjelenik az M123/M128 berendezés CentreWare Internetes szolgáltatások képernyője (lásd 1. ábra).

6. lépés: Az M123/M128 berendezéssel használandó munkaállomásokra töltsse be a nyomtatómeghajtót.

Részletesebb tudnivalókat a Rendszeradminisztrátori útmutatóban talál.

MEGJEGYZÉS: Az alapértelmezett átjáró, alhálózati maszk és DNS-cím beállítások a CentreWare Internetes szolgáltatások programban is megadhatók, ha a berendezés a munkaállomással azonos alhálózatra csatlakozik. A beállítások CentreWare Internetes szolgáltatások programból való eléréséhez az URL-ben adja meg az M123/128 berendezés IP-címét. Kattintson a **Tulajdonságok** fülre, majd a **Protokollbeállítások** mappára. Végül kattintson a **TCP/IP** elemre. A példát a következő ábra szemlélteti.

2. ábra



MEGJEGYZÉS: A CentreWare Internetes szolgáltatások program hatékony segítség az M123/M128 berendezés távoli konfigurálásához. Az alapértelmezett felhasználói név az „x-admin”, a jelszó pedig az „1111”. Ezeket a telepítést követően célszerű megváltoztatni.

