

Fig. 1
Obtenha o Endereço IP da WorkCentre M24 na lista de configurações da máquina ou com o Administrador da rede. Execute o navegador da Internet e digite o Endereço IP no campo do endereço. Aparecerá uma home page similar à mostrada acima. Clique em **Propriedades**.

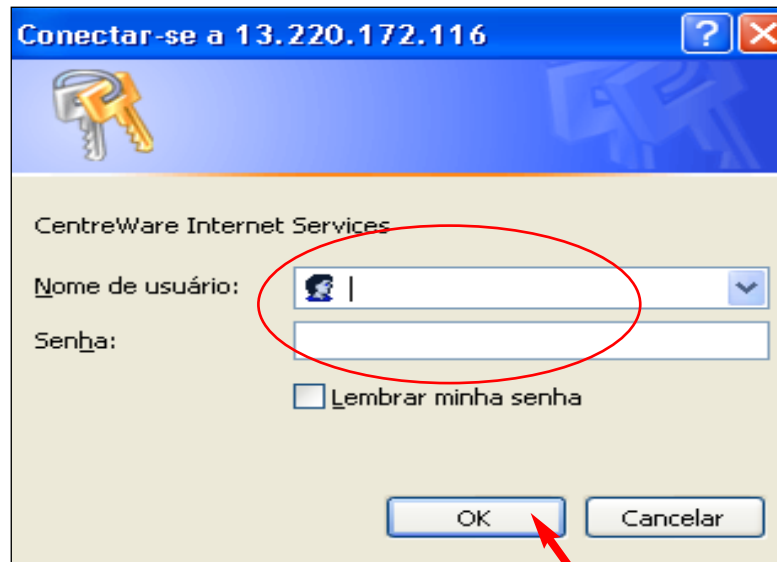


Fig. 3
Digite um nome de usuário e senha. Clique em **OK**. (Consulte o Guia do Usuário de Administração da Máquina para obter a senha padrão).

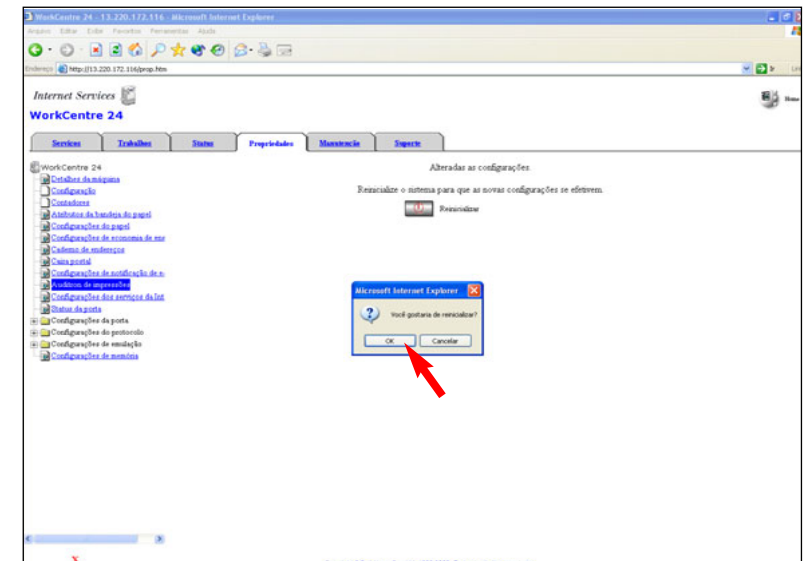


Fig. 5
Clique em **OK**. (Demorará aproximadamente 2 minutos para a WorkCentre M24 reinicializar).

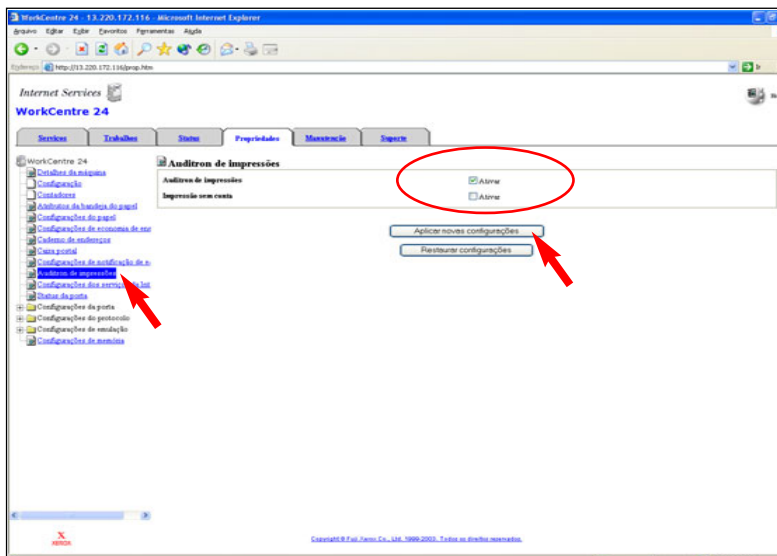


Fig. 2
Clique em **Auditor de impressão** e, então, assinale **Ativar** e clique em **Aplicar novas configurações**.
Nota: Em um ambiente que contenha Macintosh, assinale "Nenhuma conta de impressão" para ativar os usuários de Mac que serão capazes de imprimir.

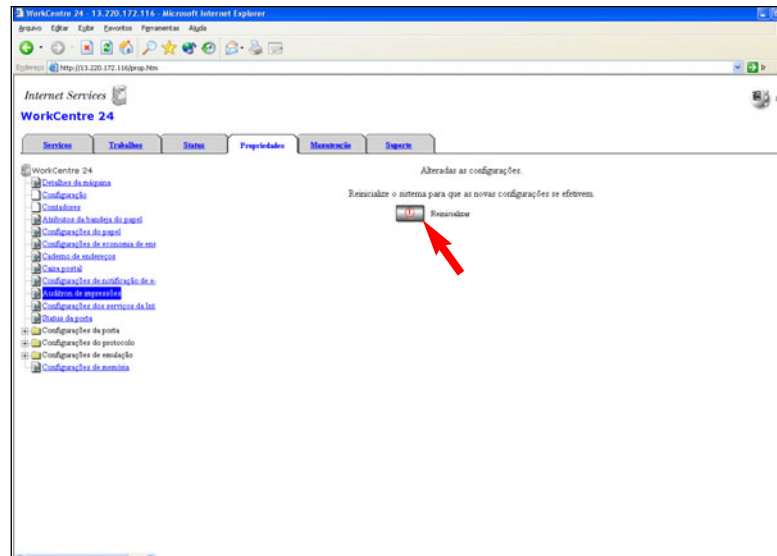


Fig. 4
Aparecerá uma tela de confirmação com uma mensagem do tipo "As configurações foram alteradas". Clique em **Reinicializar**.

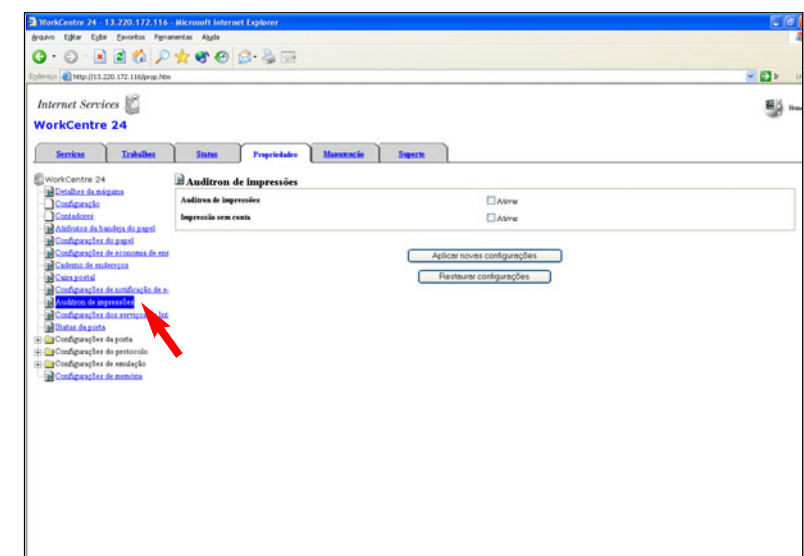


Fig. 6
Clique em **Auditor de impressão** à esquerda para atualizar a página.

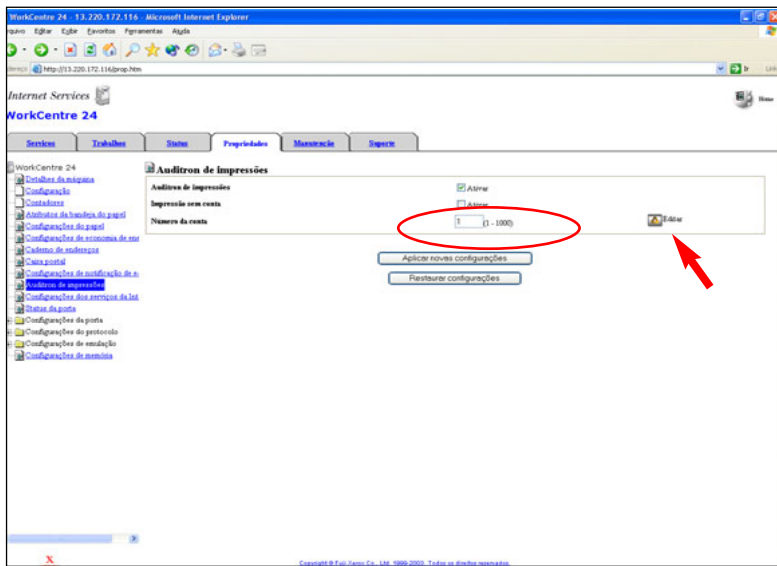


Fig. 7
 Digite um número de conta do auditor que não esteja em uso e, então, clique em **Editar**.

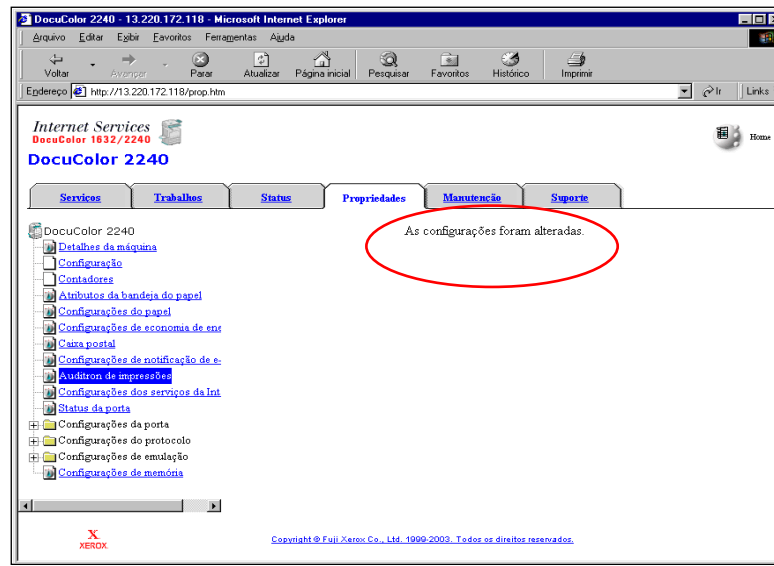


Fig. 9
 *Assegure-se de que uma mensagem do tipo "As configurações foram alteradas" apareça. Agora você está pronto para configurar o driver de impressão da WorkCentre M24.

Continue com o procedimento Configuração do auditor para impressão - Parte 2 de 2.

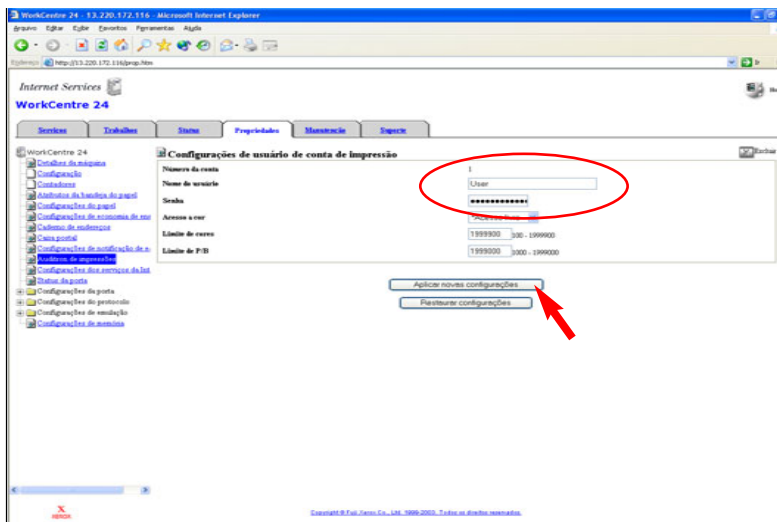


Fig. 8
 Digite um nome do usuário (1 a 31 caracteres) que não esteja em uso no momento. Digite uma senha (de 4 a 12 dígitos numéricos somente) que não esteja atualmente em uso. Clique em **Aplicar novas configurações**.

Guia de Início Rápido

Configuração do auditor para impressão - 1 de 2



WorkCentre M24

THE DOCUMENT COMPANY
XEROX

PARA DRIVERS PCL SOMENTE:

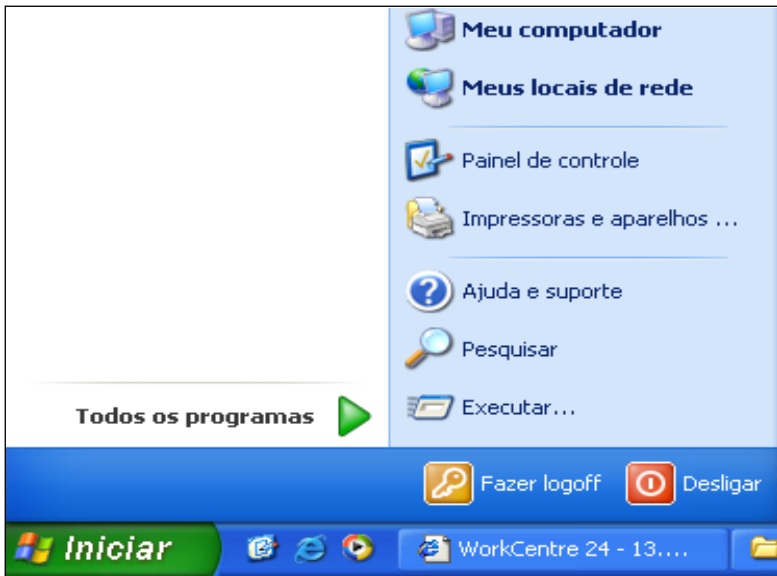


Fig. 1 Clique em Iniciar | Configurações | Impressoras para abrir a pasta impressoras.

*Esta janela poderá variar em função do sistema operacional do computador.

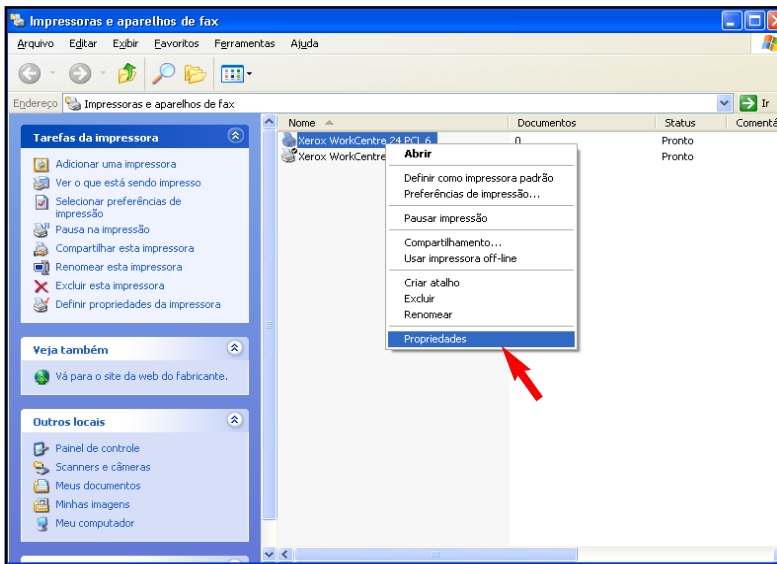


Fig. 2 Clique com o botão direito do mouse no ícone da impressora WorkCentre M24 e selecione **Propriedades**.

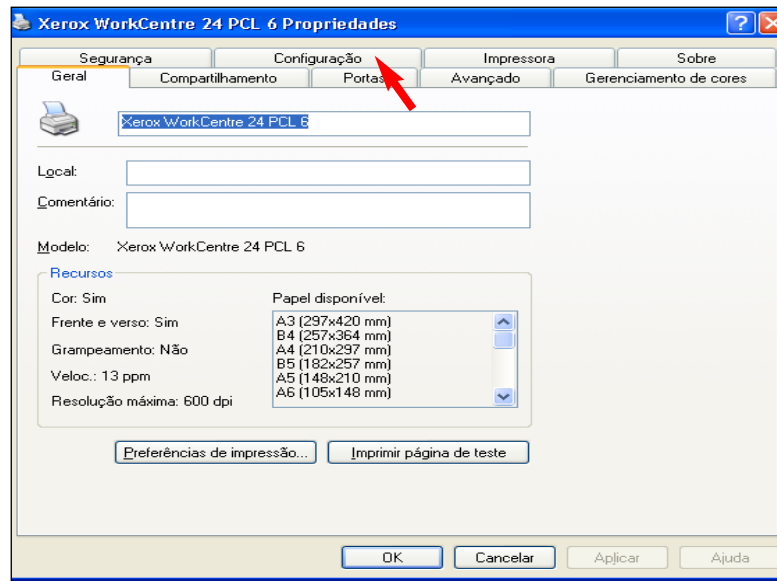


Fig. 3 Clique na guia **Configuração**.

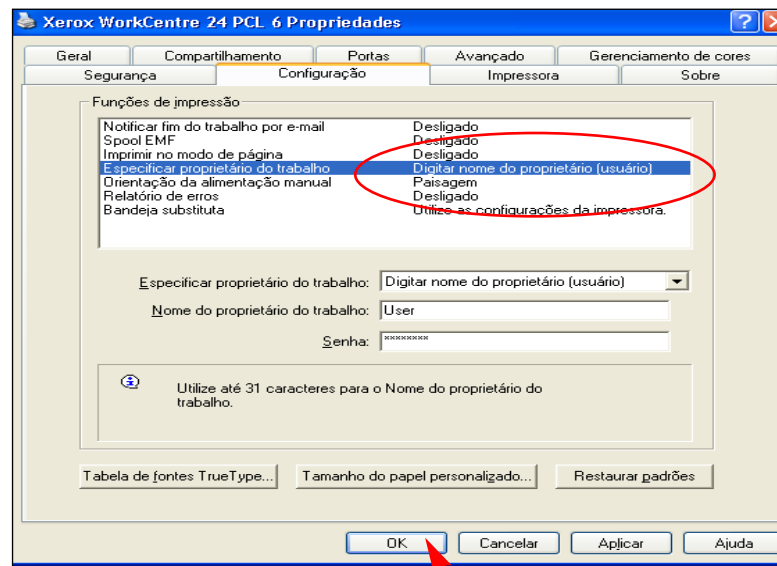


Fig. 4 No menu Funções de impressão, realce **Especificar proprietário do trabalho**. No menu suspenso Especificar proprietário do trabalho, selecione **Digitar nome do proprietário**. Digite o nome do usuário e a senha do proprietário do trabalho anteriormente configurado na tela dos Serviços da Internet para a WorkCentre M24. Clique em **OK**. Agora você está pronto para imprimir.

PARA DRIVERS POSTSCRIPT SOMENTE:

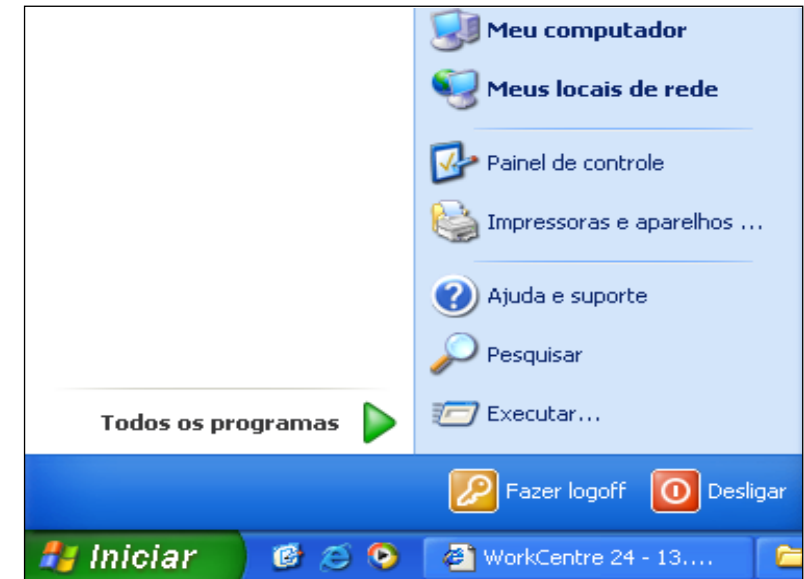


Fig. 5 Iniciar | Configurações | Impressoras para abrir a pasta impressoras.

*Esta janela poderá variar em função do sistema operacional do computador.

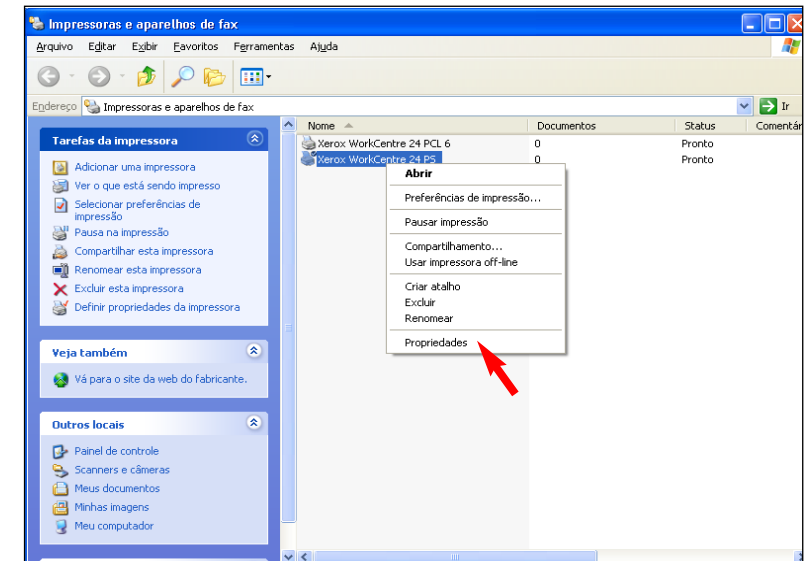


Fig. 6 Clique com o botão direito do mouse no ícone da impressora WorkCentre M24 e selecione **Propriedades**.

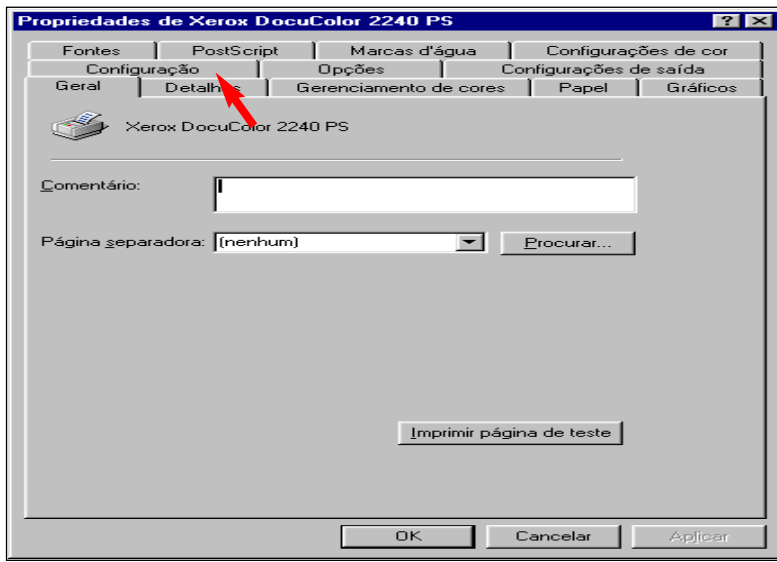


Fig. 7
Clique na guia **Configuração**.

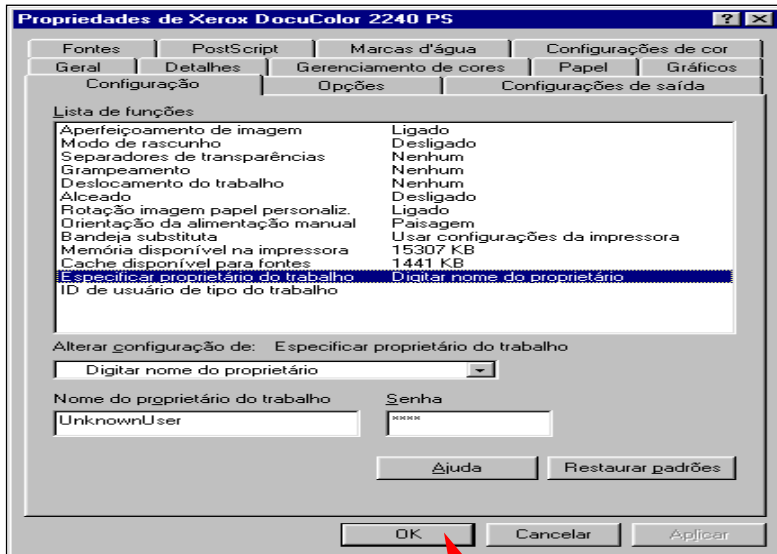


Fig. 8
No menu Funções de impressão, realce **Especificar proprietário do trabalho**. No menu suspenso Especificar proprietário do trabalho, selecione **Digitar nome do proprietário**. Digite o nome do usuário e a senha do proprietário do trabalho anteriormente configurado na tela dos Serviços da Internet para a WorkCentre M24. Clique em **OK**. Agora você está pronto para imprimir.

Guia de Início Rápido

Configuração do auditron para impressão - 2 de 2



WorkCentre M24

Nota:

Se a função de impressão do auditron estiver ativada, todos os usuários deverão ter as configurações apropriadas em seus drivers para serem capazes de imprimir. A opção "Nenhuma conta de impressão" deve estar ativada para que os usuários de Mac possam imprimir enquanto a função de impressão do auditron estiver no modo "Ativado".

THE DOCUMENT COMPANY
XEROX