

## Requisitos para envio do iFax:

1. Um Endereço de Servidor SMTP válido (peça o endereço ao Administrador de TI local ou ao seu Provedor de Serviços de Internet).

Nota 1: Para verificar se o Servidor SMTP é válido, consulte o folheto **Verificação do Servidor SMTP**.

2. Um endereço de e-mail para a máquina.

Nota 2: A função iFax não estará disponível se a máquina não tiver um endereço de e-mail.

Nota 3: O Fax da Internet somente estará disponível em Preto e Branco.

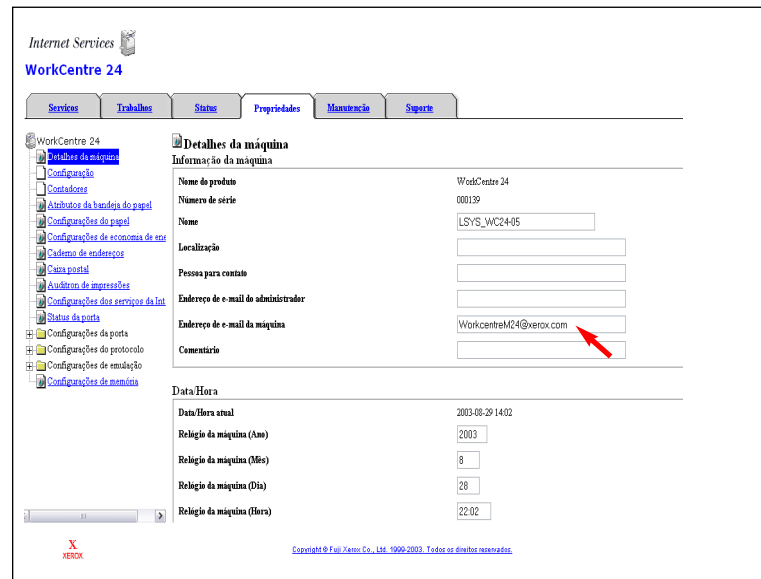


Fig. 1-2

Digite um endereço de e-mail no campo **Endereço de e-mail da máquina**.

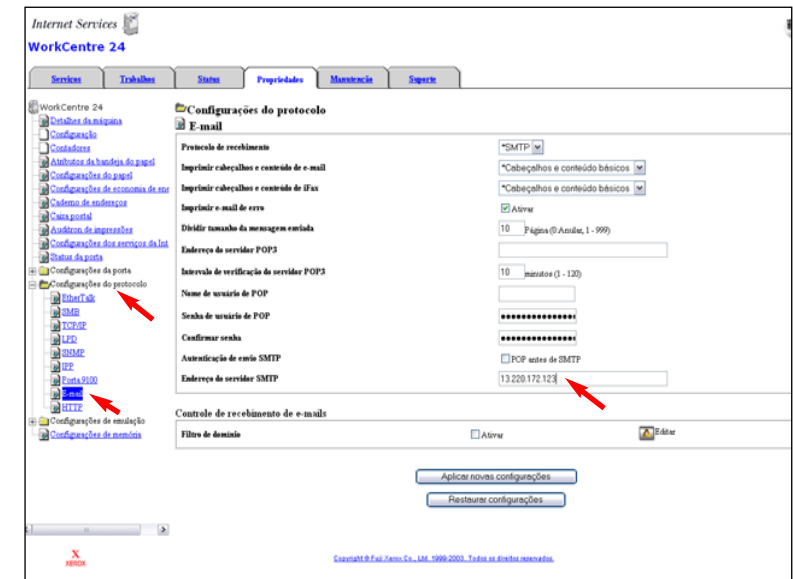


Fig. 1-4

Clique na pasta **Configurações do protocolo** no lado esquerdo, clique em **E-mail**. Em Configurações do protocolo, digite um Endereço do Servidor SMTP válido no campo **Endereço do servidor SMTP**.

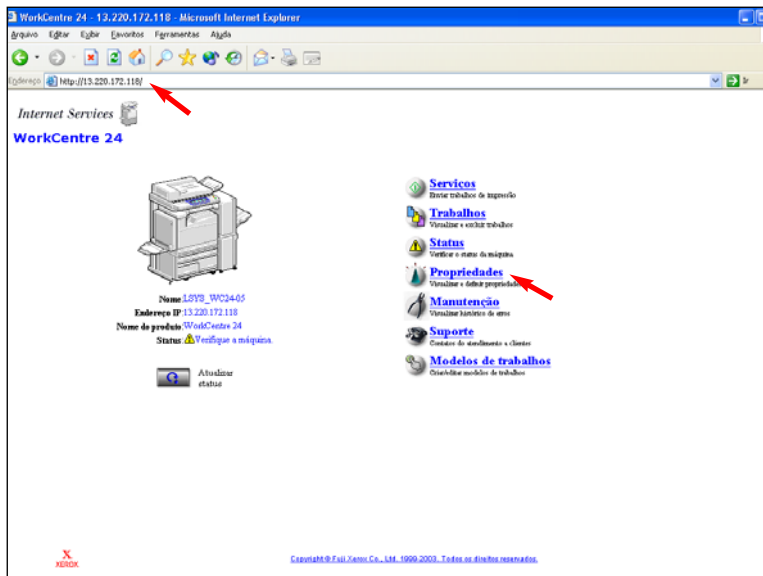


Fig. 1-1

Abra o navegador da Internet, no campo **Endereço** digite o endereço IP do WorkCentre M24 e pressione **Enter**. Na Tela Serviços da Internet, clique em **Propriedades**.

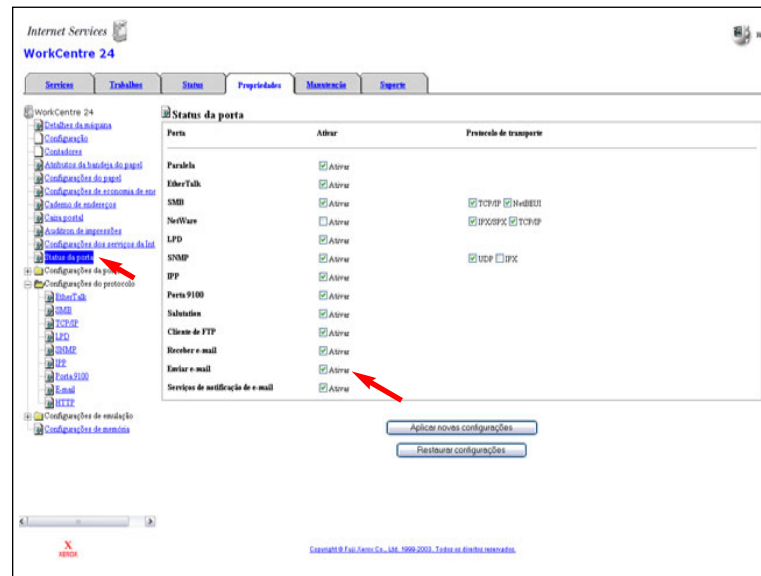


Fig. 1-3

Clique em **Status da porta** no lado esquerdo. Certifique-se de que haja uma marca de seleção na caixa **Ativar** ao lado de **Enviar e-mail**.

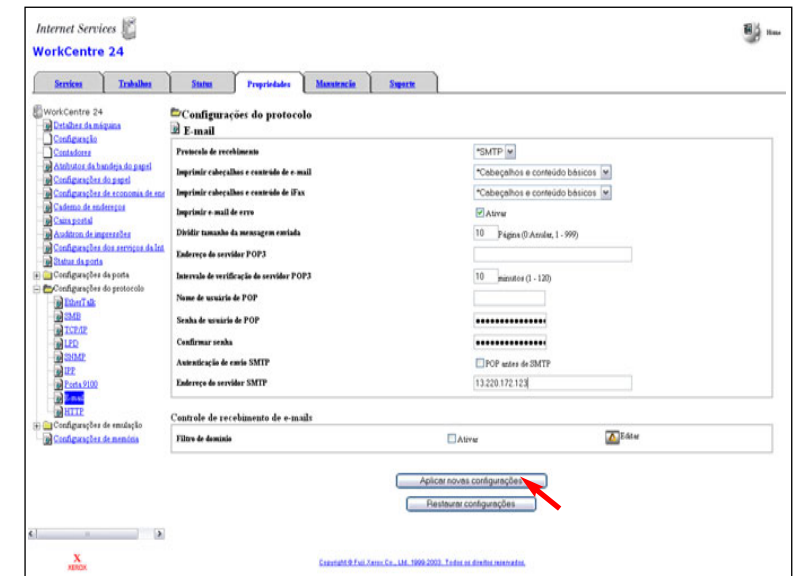


Fig. 1-5

Role para baixo e clique em **Aplicar novas configurações**.

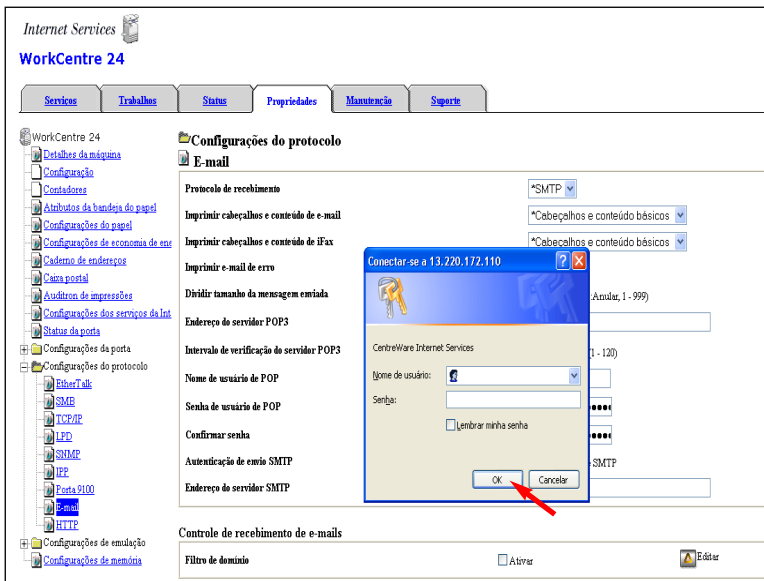


Fig. 1-6

Digite o nome e a senha do administrador do WorkCentre M24.  
Clique em **OK**.

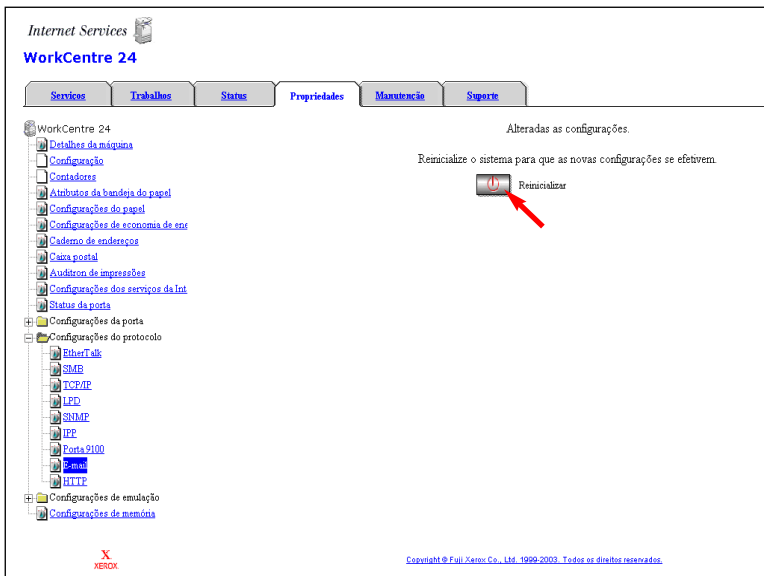


Fig. 1-7

Clique em **Reinicializar**. A reinicialização acontecerá em aproximadamente 5 minutos. Agora que você está pronto para usar o iFax, consulte o folheto Fax da Internet / iFax Parte 2 de 3.

# Guia de Início Rápido

Fax da Internet / iFax Fax da Internet / iFax Parte 1 de 3



WorkCentre M24

THE DOCUMENT COMPANY  
**XEROX**

Fax da Internet / iFax -2 de 6

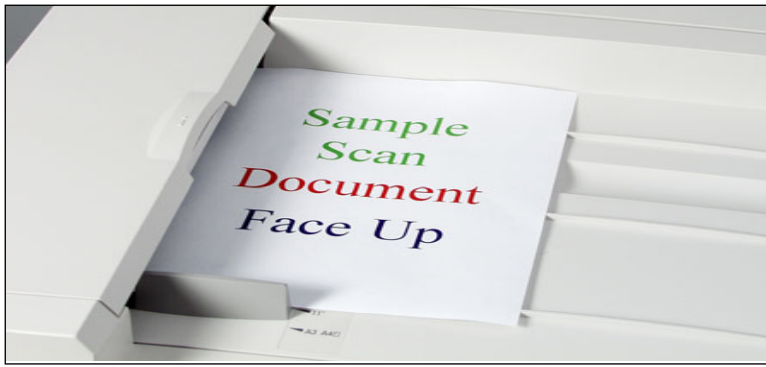


Fig. 2-1  
Coloque o documento que você está enviando no alimentador de originais.

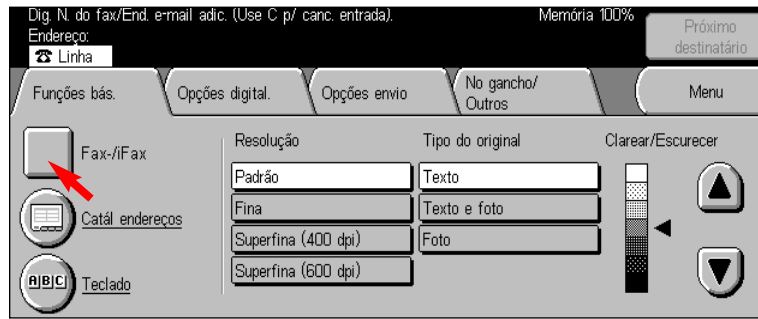


Fig. 2-4  
Selecione **iFax/Fax**.  
**Nota:** Se o botão iFax/Fax não estiver sendo exibido, veja os requisitos para o Envio de iFax no folheto Fax da Internet / iFax, Parte 1 de 3.



Fig. 2-7  
O endereço do destinatário será exibido no campo Endereço no alto da tela.



Fig. 2-2  
Pressione **Menu**.

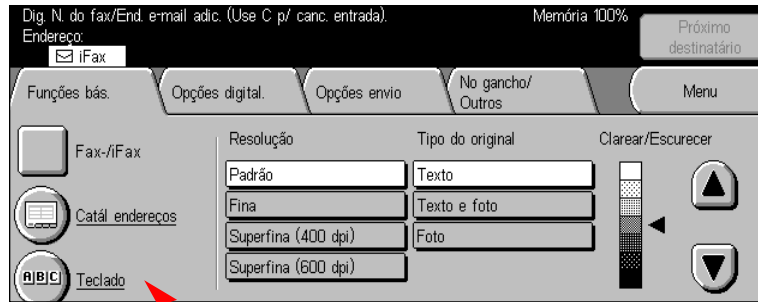


Fig. 2-5  
Pressione **Teclado**.



Fig. 2-8  
Pressione **Iniciar** para enviar o documento.

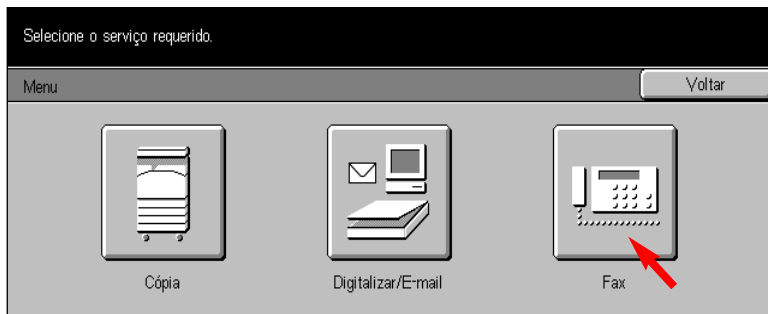


Fig. 2-3  
Pressione **Fax**.

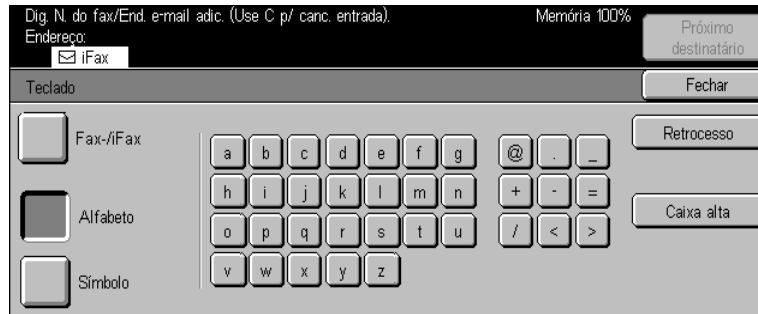


Fig. 2-6  
Usando o teclado e o teclado numérico (veja Figura 2-8), digite o endereço de e-mail do destinatário.

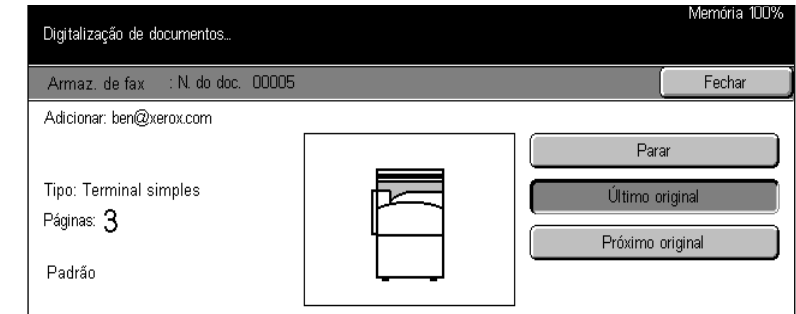


Fig. 2-9  
A tela **Digitalização de documentos** será exibida enquanto o documento é digitalizado e enviado.

## Guia de Início Rápido

Fax da Internet / iFax Fax da  
Internet / iFax Parte 2 de 3



WorkCentre M24

THE DOCUMENT COMPANY

**XEROX**<sup>®</sup>

Fax da Internet / iFax -4 de 6

Note: If you will not be using WorkCentre M24 to receive Internet faxes, please disregard this pamphlet.

## Requirements For iFax Receiving:

1. A known working Mail (POP3) Server Address (obtain the address from your local IT Administrator or Internet Service Provider).
2. A known working username and password for the Mail (POP3) Server from which you are retrieving e-mail.

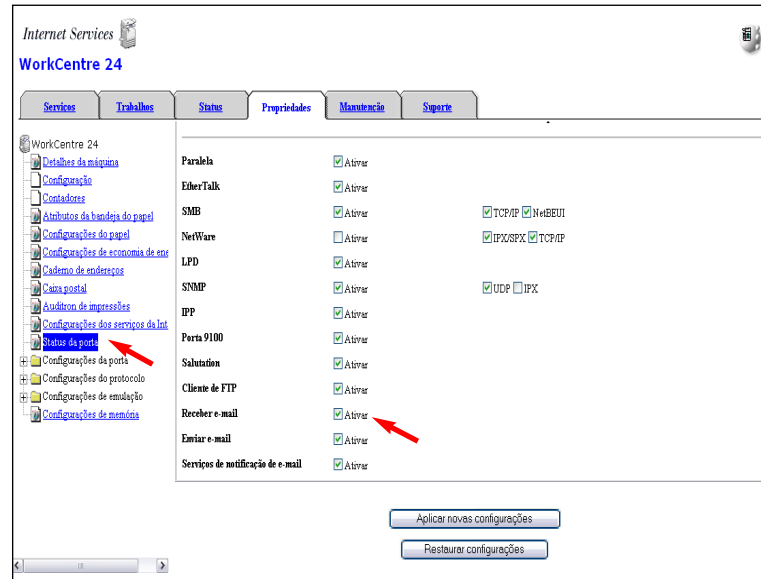


Fig. 3-2

Clique em **Status da porta** no lado esquerdo. Certifique-se de que haja uma marca de seleção na caixa **Ativar** ao lado de **Receber e-mail**.

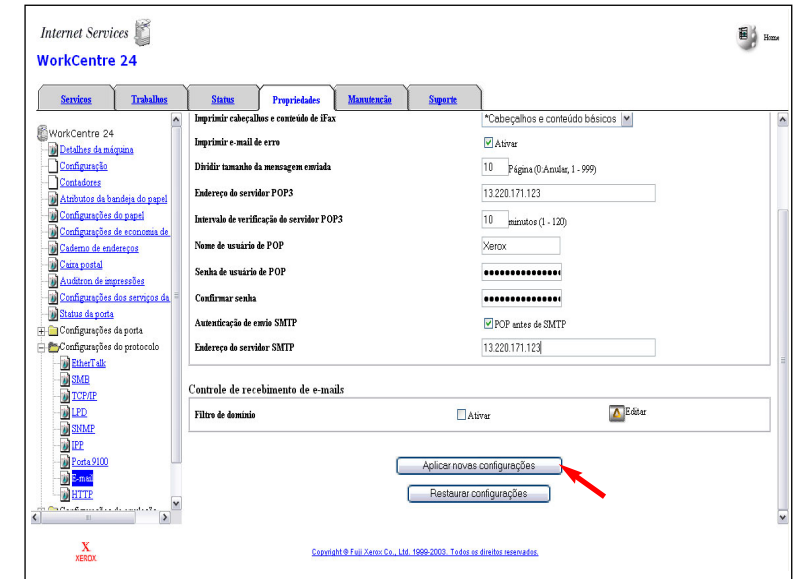


Fig. 3-4

Role para baixo e clique em **Aplicar novas configurações**.

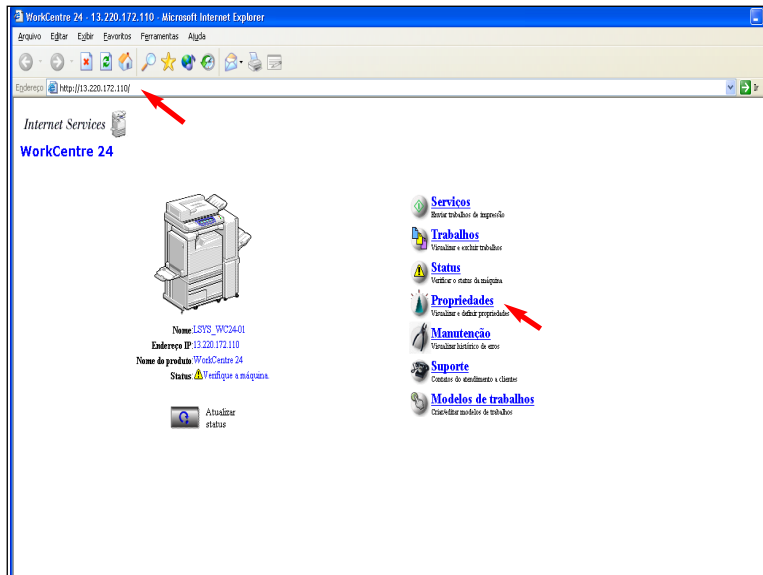


Fig. 3-1

Abra o navegador da Internet, no campo **Endereço** digite o endereço IP do WorkCentre M24 e pressione **Enter**. Na Tela Serviços da Internet, clique em **Propriedades**.

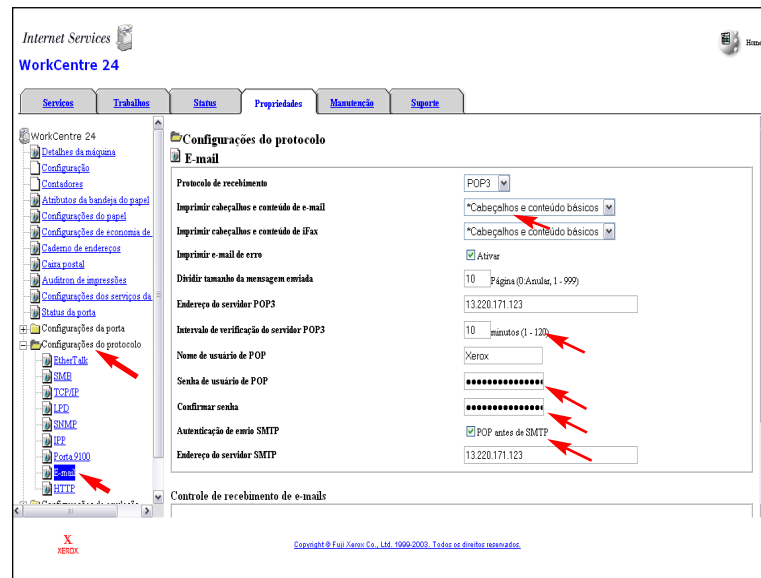


Fig. 3-3

No lado esquerdo, clique na pasta **Configurações do protocolo** e clique em **E-mail**. Selecione **POP3** no campo **Protocolo de recebimento**. Digite um **Endereço do servidor POP3**, **Nome de usuário POP3**, **Senha de usuário POP3** e **Confirmar senha** válidos nos campos adequados.

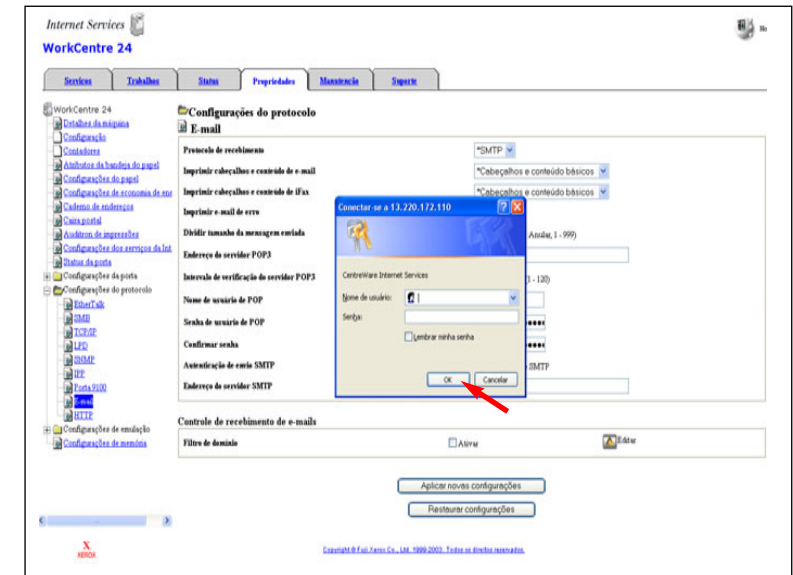


Fig. 3-5

Digite o nome e a senha do administrador do WorkCentre M24. Clique em **OK**.

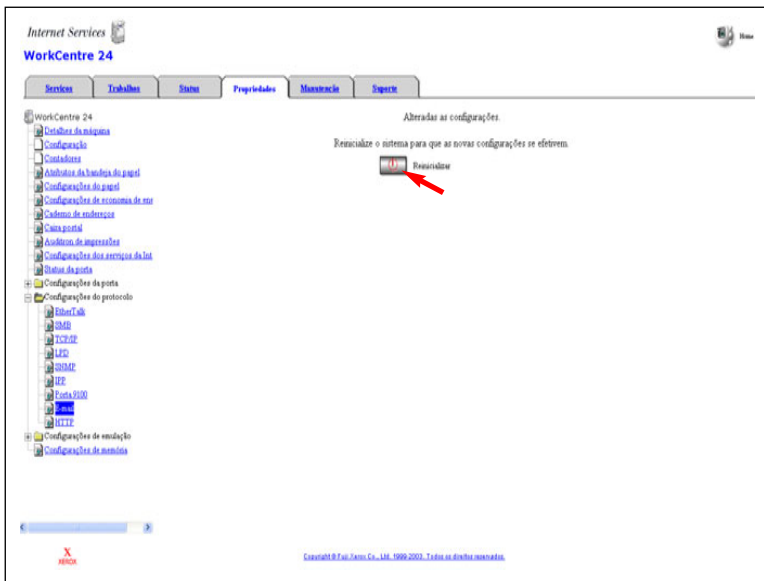


Fig.3-6

Clique em **Reinicializar**. A reinicialização acontecerá em aproximadamente 5 minutos. Agora você está pronto para receber e-mail.

**Nota:** O WorkCentre M24 somente receberá mensagens de e-mail em preto e branco. Um documento colorido somente pode ser recebido como um anexo em formato PDF.

## Guia de Início Rápido

Fax da Internet / iFax Fax da Internet / iFax Parte 3 de 3



WorkCentre M24

THE DOCUMENT COMPANY  
**XEROX**