



Fig. 1  
Pressione **Acessar**.

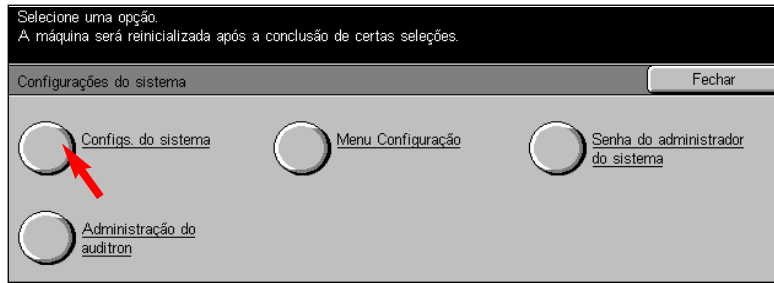


Fig. 4  
Pressione **Configurações do sistema**.

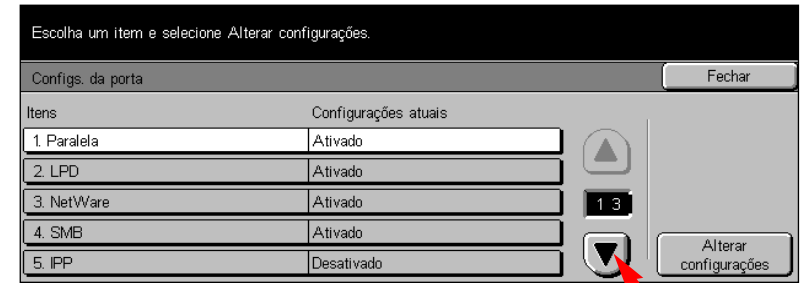


Fig. 7  
Pressione o botão de **seta** para rolar para os Serviços da Internet.

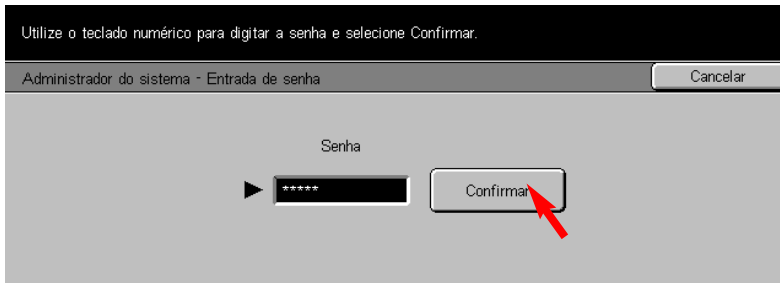


Fig. 2  
Utilize o teclado numérico para digitar a senha do Administrador do sistema e, então, pressione **Confirmar**. (Consulte o Guia do Usuário de Administração da Máquina para obter a senha padrão).

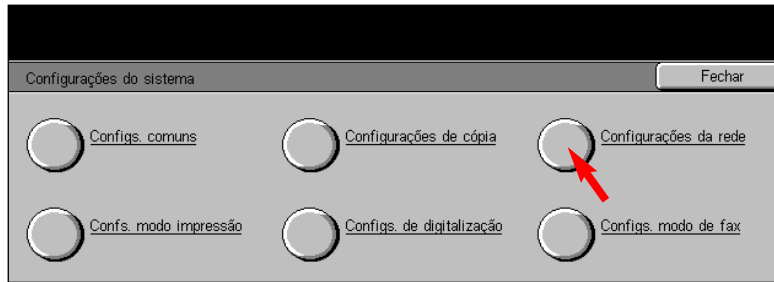


Fig. 5  
Pressione **Configurações da rede**.

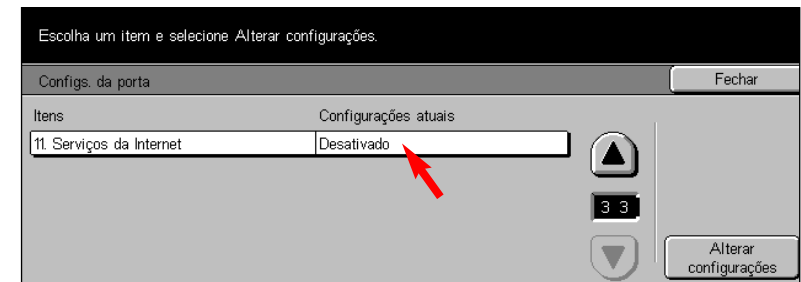


Fig. 8  
Assegure-se de que a opção **Serviços da Internet** esteja ativada e, então, pressione **Fechar**.

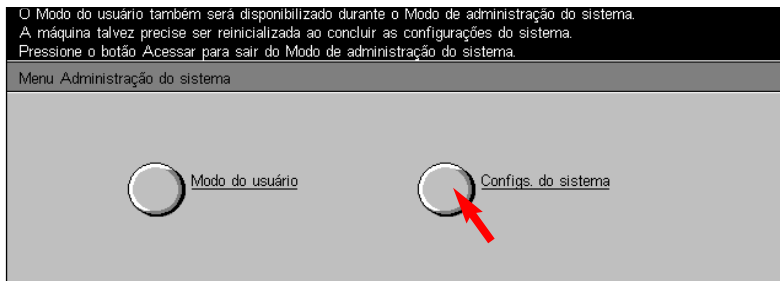


Fig. 3  
Pressione **Configurações do sistema**.

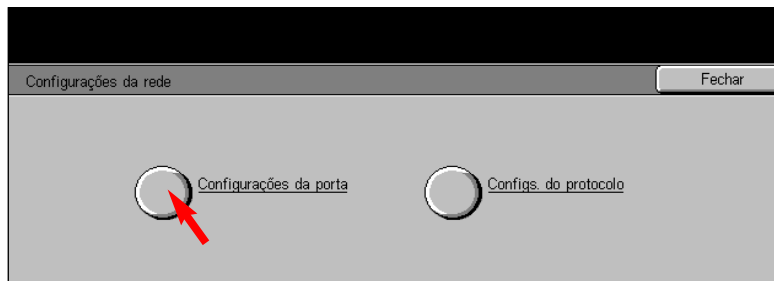


Fig. 6  
Pressione **Configurações da porta**.

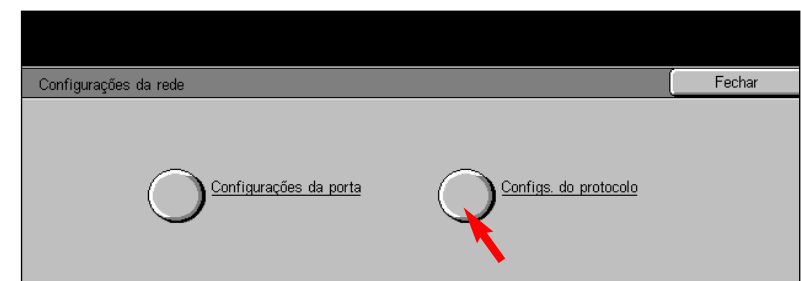


Fig. 9  
Pressione **Configurações do protocolo**.

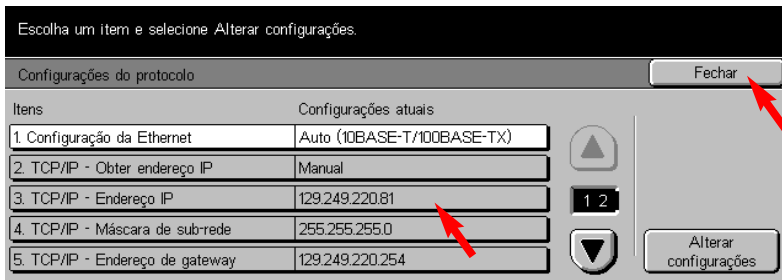


Fig. 10  
Tome nota da configuração atual do "Endereço IP - TCP/ IP" e, então, pressione **Fechar**.

Endereço IP: \_\_\_\_\_

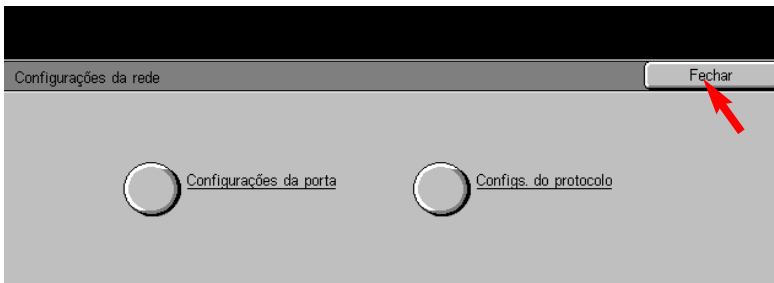


Fig. 11  
Pressione **Fechar**.

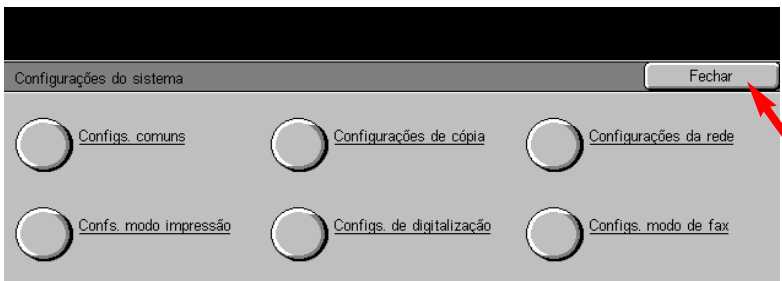


Fig. 12  
Pressione **Fechar**.

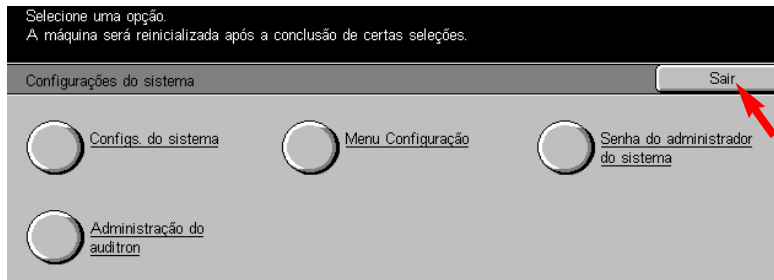


Fig. 13  
Pressione **Sair**.

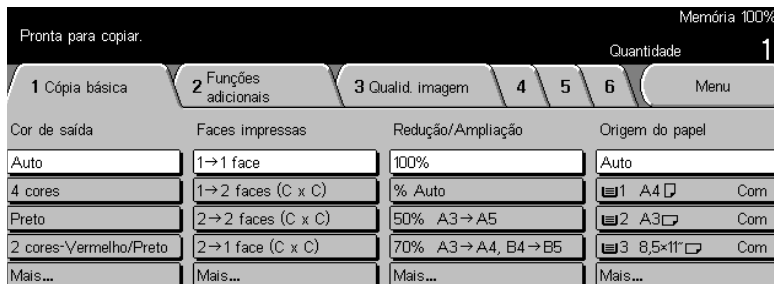


Fig. 14.  
Concluída a configuração para a recuperação de documentos digitalizados usando um navegador da Web.  
**Continue com o procedimento Recuperação de documentos digitalizados usando um navegador da Web - Parte 2 de 2.**

## Guia de Início Rápido

Recuperação de documentos digitalizados usando um navegador da Web - 1 de 2



WorkCentre M24

THE DOCUMENT COMPANY  
**XEROX**

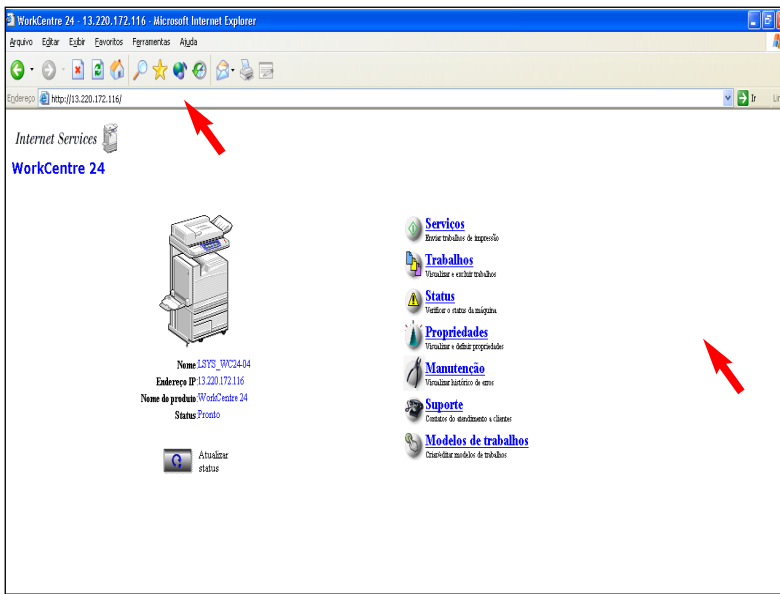


Fig. 1  
 Digite o Endereço IP da DC 2240/1632 no campo do endereço do navegador da Internet. (Deve aparecer uma home page similar à mostrada acima). Então, clique em **Propriedades**.

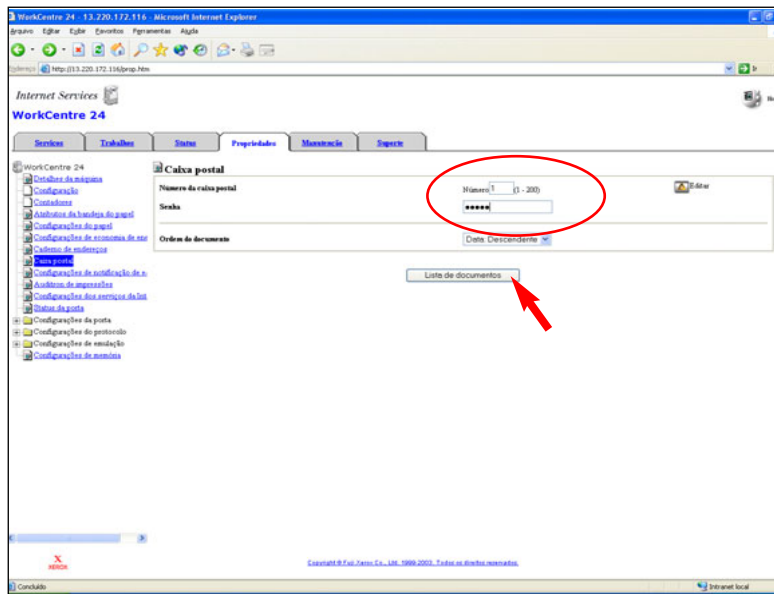


Fig. 3  
 Digite o número da caixa postal na qual o documento foi digitalizado. Então, clique no botão **Lista de docs**.

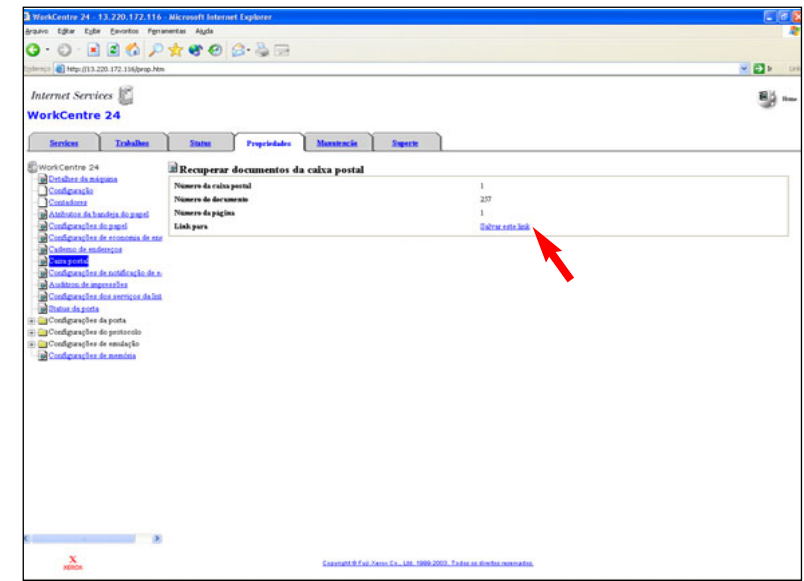


Fig. 5  
 Clique em **Salvar este link**.

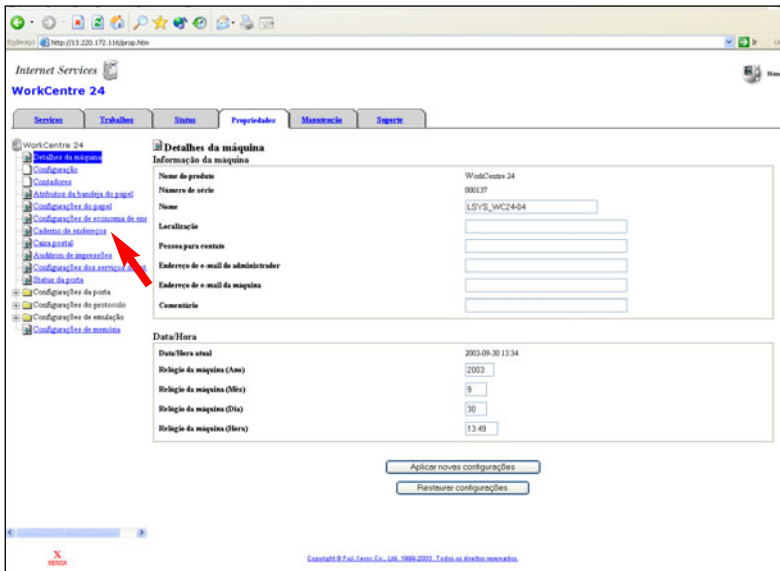


Fig. 2  
 Clique em **Caixa postal** na lateral esquerda da página.

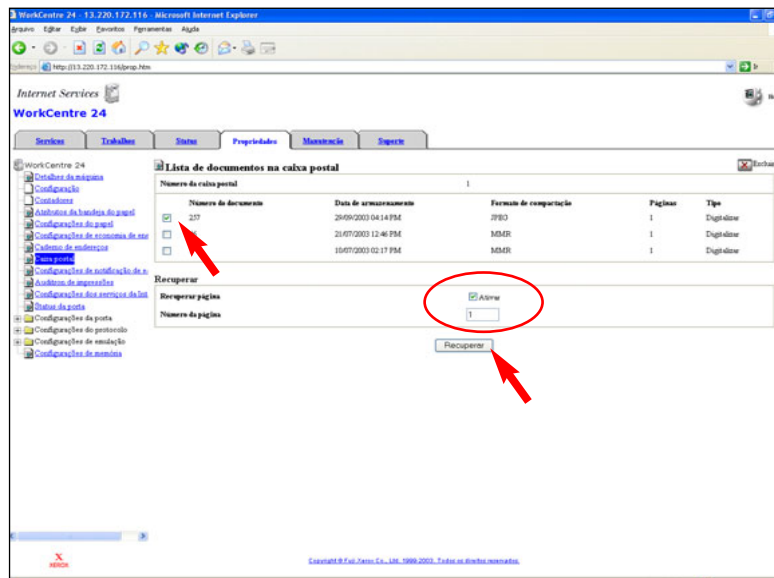


Fig. 4  
 Assinale a caixa ao lado do documento a ser recuperado e a caixa ao lado Ativar. Digite o número da página. Clique no botão **Recuperar**.

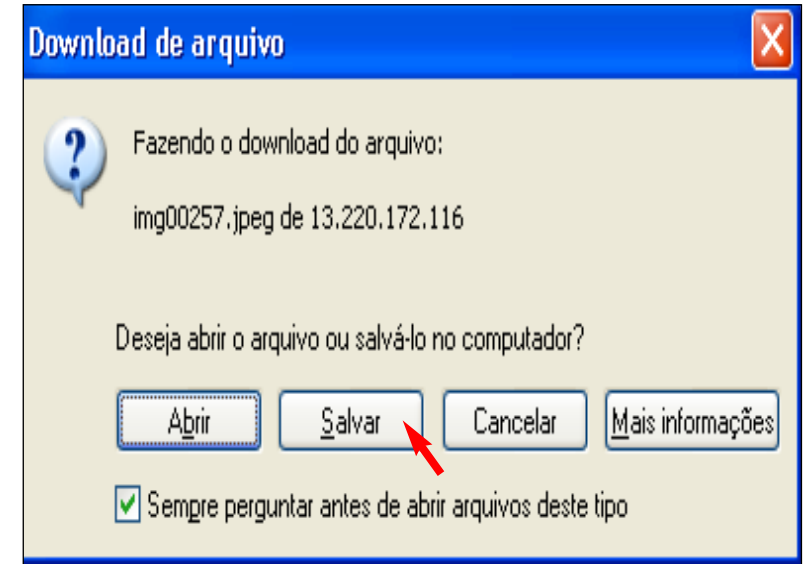


Fig. 6  
 Na janela Fazer download de arquivo\*, clique em **Salvar**.

\*Esta janela pode variar em função do sistema operacional do computador.

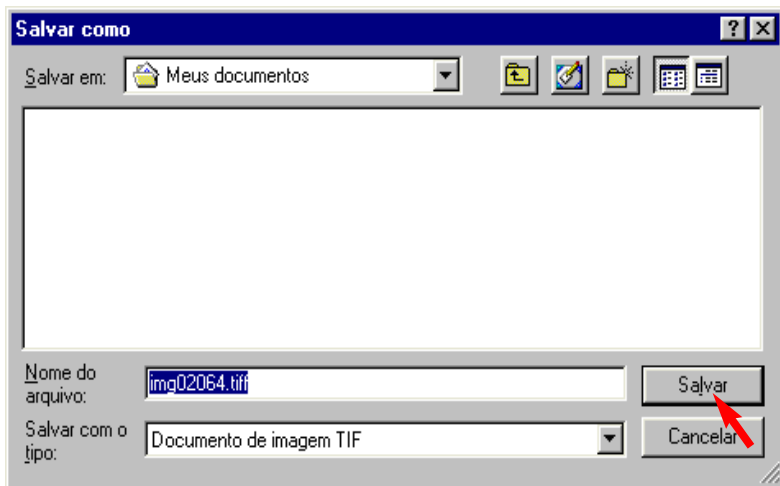


Fig. 7  
Navegue para a pasta onde deseja salvar o documento digitalizado e clique em **Salvar**.

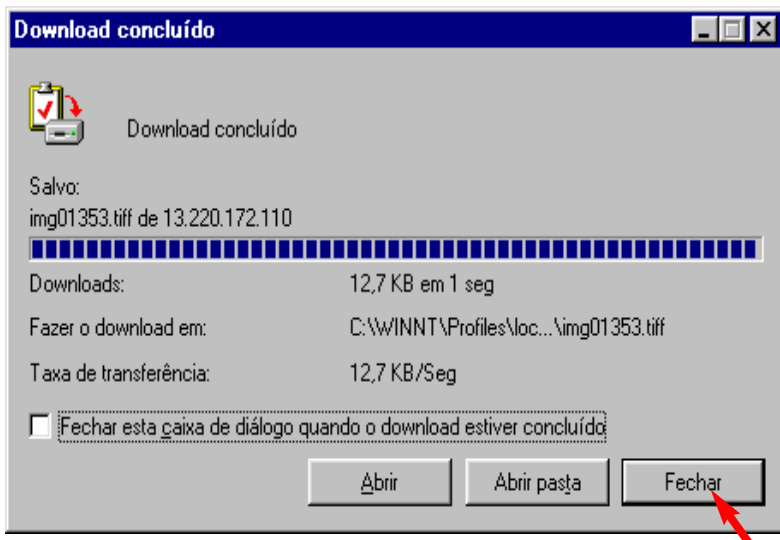


Fig. 8  
Clique em **Fechar** após concluir o download.

**Nota:**  
Se você pretende recuperar o documento em um formato TIFE, deverá utilizar um visualizador que acomode este formato.

## Guia de Início Rápido

Recuperação de documentos digitalizados usando um navegador da Web - 2 de 2



WorkCentre M24

THE DOCUMENT COMPANY  
**XEROX**