

THE DOCUMENT COMPANY

XEROX®

CentreWare®

Håndbok for skriver- og faksdrivere



for Windows

Versjon 5.51



30. juni 2003

Utarbeidet av:
Xerox Corporation
Global Knowledge & Language Services
800 Phillips Rd., Building 845-17S
Webster, New York 14580-9791 USA

Oversatt av:
The Document Company Xerox
GKLS European Operations
Bessemer Road
Welwyn Garden City
Hertfordshire AL7 1HE
ENGLAND

© 2003 Xerox Corporation. Forbeholdt alle rettigheter.

Trykket i England

XEROX[®], The Document Company[®], den stiliserte X[®]-logoen, CentreWare[®] og alle produktnavn og -numre som er nevnt i denne håndboken, er varemerker for XEROX CORPORATION.

Andre produktnavn og -bilder som brukes i denne boken, kan være varemerker eller registrerte varemerker for respektive firmaer, og anerkjennes herved.

Innføring i CentreWare skriver- og faksdrivere for Microsoft Windows	i
Hva er nytt i denne versjonen?	ii
Oversikt over skriver- og faksdrivere	iii
Skriverdriverne i CentreWare	iv
Utvidet visning	iv
Standardvisning	v
Skriverdrivertyper	vi
PostScript	vi
PCL	vi
Finne skriver- og faksdriverne i CentreWare	vi
CDen CentreWare Skriver- og faksdrivere	vii
Laste ned fra Internett	vii
PPD-filer for WorkCentre og WorkCentre Pro	vii
Skriverdriverprogrammer i CentreWare	viii
Konfigurasjonsverktøy for Xerox-skriver	viii
Installasjonsverktøy for Xerox-skriver	viii
Sendevertøy for TIFF-filer	viii
Skriftbehandlingsverktøy	viii
Dokumentasjon om skriver- og faksdrivere	ix
Håndbok for skriver- og faksdrivere for Microsoft Windows	ix
Hjelp	ix
Støtte på Internett	x
Telefonstøtte	x
Kundetips	x

Kapittel 1 Installere skriverdriverne for Windows1-1

Krav	1-2
Skriverdriverne	1-2
Xerox' installasjonsprogram for Windows-driverne	1-2
Konfigurere utskrift via nettverket	1-3
Installere skriverdriverne i Windows-nettverk	1-4
Direkte installasjon	1-5
Distribuert installasjon	1-13
Pek og skriv ut-installasjoner	1-25
Installere skriverdriverne i andre nettverk	1-25
Konfigurere skriverdriverne	1-26
Forhåndsfigurere standard skriverinnstillinger (Windows NT/2000/XP)	1-26
Konfigurere installerbare alternativer direkte på en arbeidsstasjon	1-29
Om driverne med toveiskommunikasjon	1-34
Dialogboksen Status	1-35
Støtte for driverne med toveiskommunikasjon	1-36
Finne installasjonsfiler på CDen	1-37
Avinstallere Windows-skriverdriverne	1-38
For Windows 9x og NT4.0	1-38
For Windows 2000/XP	1-38

Kapittel 2 Få mest mulig ut av skriverdriveren2-1

Utseendet til driverne	2-2
Generelle kategorier	2-3
Standardkategorier	2-4
Hjelp i driverne	2-5
Hurtigreferanser	2-5

Kapittel 3 Installere skriftbehandlingsverktøyet3-1

Installere skriftbehandlingsverktøyet	3-2
Starte skriftbehandlingsverktøyet	3-2
Bruke skriftbehandlingsverktøyet	3-2
Avinstallere skriftbehandlingsverktøyet	3-3

Kapittel 4	Installere Sendeverktøy for TIFF-filer	4-1
Krav til arbeidsstasjon		4-2
Xerox-systemer som støttes		4-2
Installere Sendeverktøy for TIFF-filer		4-3
Starte Sendeverktøy for TIFF-filer		4-3
Bruke Sendeverktøy for TIFF-filer		4-3
Avinstallere Sendeverktøy for TIFF-filer		4-4
Kapittel 5	Løse problemer	5-1
Søke etter feil		5-2
Vanlige problemer		5-3
Utskrift fra Adobe Acrobat		5-3
Utskrift med Hefte og Flere sider opp (Antall sider opp)		5-3
Euro-symbolet		5-4
PDF-utskrift		5-4
Microsoft-programmer		5-5
PCL-skriverdriver		5-6
Prøvesett støttes ikke i FrameMaker		5-6
Vannmerker		5-7
WordPerfect		5-7
Vanlige spørsmål		5-8



Innføring i CentreWare skriver- og faksdrivere for Microsoft Windows

Med CentreWare får du funksjoner for Xerox-systemet direkte på skrivebordet ditt. Du får full tilgang til og kan se på og kontrollere alle Xerox-systemer fra alle arbeidsstasjoner som er tilkople. De interaktive driverne i CentreWare gjør at du enkelt og greit kan skrive ut og fakse fra skrivebordet ditt.

Ved hjelp av denne håndboken kan administratorer installere og konfigurere skriverdriverne i CentreWare, og vanlige brukere kan øke sin produktivitet ved å benytte utskriftsalternativene for Xerox-systemet.

Dette kapitlet inneholder følgende:

- *Hva er nytt i denne versjonen?* ii
- *Oversikt over skriver- og faksdrivere* iii
- *Finne skriver- og faksdriverne i CentreWare* vi
- *PPD-filer for WorkCentre og WorkCentre Pro* vii
- *Skriverdriverprogrammer i CentreWare* viii
- *Dokumentasjon om skriver- og faksdrivere.* ix
- *Støtte på Internett og telefonstøtte.* x

Hva er nytt i denne versjonen?

Skriverdriverne for WorkCentre og WorkCentre Pro i CentreWare 5.51 støtter følgende nye funksjoner og maskinvare:

- WorkCentre M 35/45/55 og WorkCentre Pro 32/40 fargemaskin, 35/45/55, 65/75/90
- Nye PostScript- og PCL-driverer for WorkCentre M 35/45/65 og WorkCentre Pro 32/40 fargemaskin, 35/45/55, 65/75/90
- Alternativet Innmatingskant for spesielle utskriftsjobber
- Nytt Xerox' installasjonsprogram for drivere. Du kan konfigurere og installere flere skriverdriverer samtidig.
- Etterbehandler – (ekstraustyr på enkelte modeller) avhengig av hvilket Xerox-system du har, finnes det to forskjellige etterbehandlerenheter tilgjengelig. Følgende etterbehandleralternativer finnes: Stifting, hulling og sideforskyvning. MERK: Etterbehandlerne er gjensidig utelukkende. Det er bare mulig å installere én etterbehandler om gangen.
- Funksjonskort er tilgjengelige via Hjelp. Du kan forbedre utskriften av dokumenter ved å bruke funksjonskort til å finne de forskjellige utskriftsalternativene som er tilgjengelige i skriverdriverne.
- Fakta om funksjoner er en hurtigreferanse i Hjelp som beskriver utvalgte utskriftsalternativer.
- Fargeutskrift og skannemulighet for WCP 32/40 fargemaskin
- Skriverdriverer for toveiskommunikasjon konfigurerer driveren automatisk for installerbare alternativer på maskinen. I tillegg får du informasjon om maskinens gjeldende status og om gjeldende jobb, og du får se en logg over de siste 25 jobbene på Xerox-systemet.
- CentreWare Styringsverktøy er fjernet fra Nettverkstjenester og er ikke lenger tilgjengelig. Mange av funksjonene i dette verktøyet er implementert i CentreWare-driverne med oppsett for toveiskommunikasjon.
- CDen med Nettverkstjenester lages ikke lenger. Veiviser for enhetsadministrasjon og Veiviser for enhetsregistrering er nå tilgjengelige fra Xerox' Internett-sted.

Oversikt over skriver- og faksdrivere

En skriver- og faksdriver gjør at dokumenter som er opprettet med spesialiserte programmer (tekstbehandling, regneark, grafikk), blir kompatible med en bestemt skriver. Hver skrivertype må ha unike kommandoer for å skrive ut riktig, og for å aktivere spesielle funksjoner. Derfor trenger ulike typer skrivere egne skriverdrivere for å fungere korrekt.

Med skriverdriverne i CentreWare er det mulig å skrive ut fra en arbeidsstasjon til et Xerox-system i et nettverksmiljø. Disse driverne inneholder ulike funksjoner som du kan bruke til å tilpasse utskriftsjobbene dine.

Integrerte faksfunksjoner varierer med hvert enkelt Xerox-system. Ikke alle Xerox-skrivere støtter både utskrift via nettverk og LAN-fakser som sendes fra skrivebordet. Slå opp i dokumentasjonen som fulgte med produktet, hvis du vil ha mer informasjon. Andre alternativer for faksing via nettverk kan konfigureres for enkelte modeller ved hjelp av programmer fra tredjepartsleverandører.

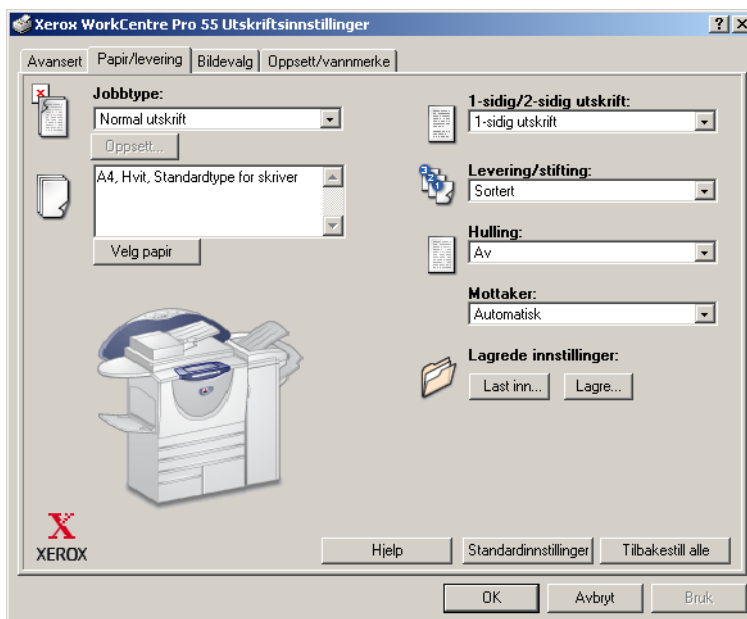
Skriverdriverne i CentreWare

Skriverdriverne i CentreWare kan vises på to måter:

- Utvidet visning
- Standardvisning

Utvidet visning

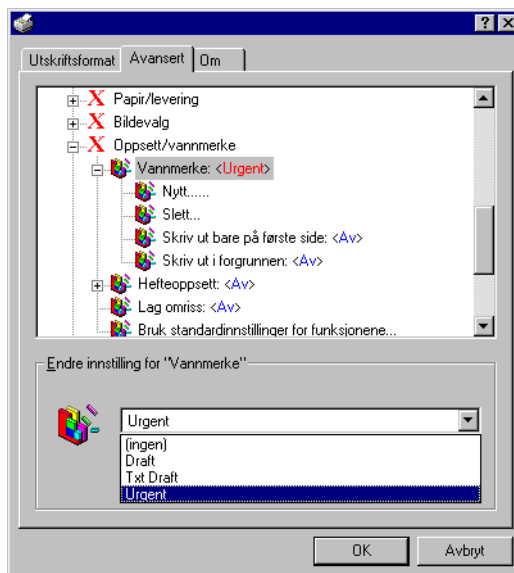
Når du velger utvidet visning av en skriverdriver, vises funksjonene i kategorier. Disse skriverdriverne er spesielt utformet for Xerox-produkter. Utvidet visning av CentreWare-driverne er tilgjengelig for arbeidsstasjoner med Windows 9x. Denne visningen er også tilgjengelig for drivere for NT4/2000/XP når Internet Explorer 5.01 eller senere er installert på arbeidsstasjonen. Legg merke til at den grafiske gjengivelsen av driveren er et eksempel. Alternativer og utseende vil variere avhengig av hvilket operativsystem og hvilken Xerox-modell du har.



Skriverdriver – utvidet visning

Standardvisning

Standardvisning av skriverdriverne er utformet i tråd med driverstandardene i Microsoft Windows. Alternativene vises i en trestruktur. Dette er normen i mange programvareprodukter. Med skriverdriverne i CentreWare for Windows NT 4, 2000 og XP kan du velge mellom utvidet visning og standardvisning i kategorien Konfigurasjon.



Skriverdriver – standardvisning

Skriverdrivertyper

Skriverdriverne i CentreWare er tilgjengelige i formatene PostScript 3, PCL 5e, PCL 5c og PCL 6 (XL).

PostScript

PostScript gir deg flere muligheter til å skalere og manipulere bilder og gir bedre presisjon når det gjelder avansert grafikk. Med PostScript har du også ulike alternativer for feilbehandling og skriftestatning.

PCL

PCL (Printer Command Language) har generelt sett færre avanserte funksjoner enn PostScript. Med PCL kan du imidlertid behandle de fleste jobber raskere.

Finne skriver- og faksdriverne i CentreWare

I tabellen nedenfor ser du hvilke Xerox-modeller som støttes i denne versjonen av CentreWare, og hvilke skriverdriverne som er tilgjengelige for Windows 95/98/Me/NT/2000 og XP.

CentreWare-skriverdriverne (Windows 95/98/Me/NT/2000/XP)	WorkCentre og WorkCentre Pro (WCP)	Plassering
PostScript	WorkCentre M 35/45/55 WCP 32/40 fargemaskin, 35/45/55, 65/75/90	CD/Internett
PCL 5e	WorkCentre M 35/45/55 WCP 35/45/55, 65/75/90	CD/Internett
PCL 5c	WCP 32/40 fargemaskin	CD/Internett
PCL 6 (XL)	WorkCentre M 35/45/55 WCP 35/45/55, 65/75/90	CD/Internett

CentreWare-skriverdriverne for Xerox WorkCentre og WorkCentre Pro

CDen CentreWare Skriver- og faksdrivere

Installasjonsfilene for skriverdriverne for Xerox-systemene ligger på CDen *CentreWare Skriver- og faksdrivere*.

Hvis du trenger oppdateringer eller tilleggsinformasjon, går du til Xerox' Internett-sider på www.xerox.com.

Laste ned fra Internett

Skriverdrivere for Xerox-systemer kan lastes ned fra Xerox' Internett-sider på www.xerox.com. Installasjonsfilene for alle Xerox-modeller ligger på dette nettstedet.

► Slik laster du ned skriverdrivere:

- 1 Gå til Xerox' Internett-sider, og klikk koplingen **Drivers**.
- 2 Velg aktuell produktserie fra Xerox i rullegardinlisten med produktserier, og klikk **Search**.
- 3 Velg ønsket produkt, operativsystem (Windows) og språk for skriverdriveren.
- 4 Klikk **Search**.
- 5 Velg en driver i listen *Drivers*.
- 6 Velg **Lagre** i dialogboksen *Nedlasting av filer*.
- 7 Velg hvor du ønsker at filen skal lagres, og klikk på **Lagre**.
- 8 Når skriverdriveren er lastet ned, følger du instruksjonene i *kapittel 1* for å installere driveren.

PPD-filer for WorkCentre og WorkCentre Pro

En beskrivelsesfil for en PostScript-skriver (PPD-fil) er en lesbar tekstfil som gir en ensartet måte å spesifisere spesialfunksjoner på, for skriverdrivere som tolker PostScript.

Xerox tilbyr PPD-filer for PostScript for alle Xerox-modellene. De installeres automatisk sammen med skriverdriveren.

Skriverdriverprogrammer i CentreWare

Disse programmene følger med på CDen *CentreWare Skriver- og faksdrivere*:

- Konfigurasjonsverktøy for Xerox-skrivere
- Installasjonsverktøy for Xerox-skrivere
- Sendeverktøy for TIFF-filer
- Skriftbehandlingsverktøy

Konfigurasjonsverktøy for Xerox-skrivere

Dette er et verktøy for systemadministratorer som vil sette opp standardiserte konfigurasjonsfiler, slik at brukerne raskt og enkelt kan installere skriverdriverne.

Installasjonsverktøy for Xerox-skrivere

Dette er et verktøy for brukere som ønsker å endre innstillingene i skriverdriveren som er sendt av systemadministrator, før driveren installeres. Systemadministratorer kan også bruke dette verktøyet til å installere skriverdriverne direkte på en PC eller nettverksserver.

Sendeverktøy for TIFF-filer

Med dette verktøyet kan du sende TIFF-filer (Tagged Image File Format) direkte til et Xerox-system der de skrives ut. TIFF-filer skrives ut hurtigere når de sendes til Xerox-systemet i dette formatet.

MERK: Det må være en TIFF-tolk på Xerox-systemet for at du skal kunne bruke dette verktøyet.

Slå opp på *Installere Sendeverktøy for TIFF-filer* på side 4-1 hvis du vil ha mer informasjon.

Skriftbehandlingsverktøy

Skriftbehandlingsverktøyet er et verktøy for behandling av skifter og skriverlister. Du kan bruke verktøyet til å vise, skrive ut og laste ned skifter til skrivere, og eksportere dem til en fil. Du kan legge til eller slette skrivere fra en skriverliste, som brukes til å legge til og slette skifter fra en eller flere skrivere.

Slå opp på *Installere skriftbehandlingsverktøyet* på side 3-1 hvis du vil ha mer informasjon.

Dokumentasjon om skriver- og faksdrivere

Håndbok for skriver- og faksdrivere for Microsoft Windows

Denne håndboken er skrevet for administratorer som installerer og konfigurerer skriverdrivere i CentreWare, og for brukere som ønsker å vite mer om skriverdrivere og hvordan de installeres.

Håndboken for skriver- og faksdrivere er tilgjengelig i elektronisk format (PDF-fil) på CDen *CentreWare Skriver- og faksdrivere*. Hvis håndboken velges når driveren installeres, legges boken på brukerens PC i ...\\Programfiler\\Xerox\\WorkCentre Pro eller \\WorkCentre avhengig av hvilken skrivermodell som benyttes.

En engelsk versjon av Adobe Acrobat Reader følger med på CDen *CentreWare Skriver- og faksdrivere*. Dette programmet fungerer på de fleste arbeidsstasjoner med Windows på et annet språk enn engelsk, unntatt Windows 2000. Du kan laste ned Acrobat Reader på et annet språk fra Adobe på www.adobe.com/products/acrobat/readstep2.html.

Hjelp

Hjelp er den viktigste informasjonskilden når det gjelder hvordan driverne skal brukes. Du starter Hjelp ved å trykke på Hjelp-knappen eller velge den kontekstavhengige hjelpen *Hva er dette?*. I Hjelp finner du også hurtigreferanser for skriverdriverne, funksjonsbeskrivelser, trinnvise fremgangsmåter, informasjon om Xerox-systemet, informasjon om hvordan problemer løses og støtteinformasjon.

Hurtigreferanse for skriverdriverne:

- **Finne funksjoner** – en hurtigreferanse som er til hjelp når du skal finne de mange utskriftsalternativene du kan velge i skriverdriveren, slik at utskriften av dokumentet blir optimal.
- **Fakta om funksjoner** – en hurtigreferanse som inneholder informasjon om utvalgte utskriftsalternativer, for eksempel vannmerker, hefteoppsett og stifting.

Disse kortene foreligger i PDF-format (Adobe Acrobat).

Støtte på Internett

Gå til Xerox' Internett-sider på www.xerox.com. Her finner du produktinformasjon om Xerox-systemet, produktoversikter, produktstøtte og informasjon om de nyeste versjonene av skriverdriverne i CentreWare.

Telefonstøtte

Hvis du vil ha mer hjelp, kontakter du Xerox kundestøtte. Finn serienummeret til Xerox-systemet på metallrammen bak døren foran på maskinen, og skriv det i feltet nedenfor før du ringer.

Serienummeret til Xerox-systemet:

Du finner telefonnummeret til Xerox kundestøtte nedenfor. Hvis telefonnummeret til Xerox kundestøtte for landet ditt ikke er ført opp, vil det bli oppgitt når Xerox-systemet installeres. Registrer telefonnummeret nedenfor, slik at du raskt kan finne det hvis du får bruk for det.

Telefonnummeret til kundestøtte:	
USA	800-821-2797
CANADA	800-939-3769 (800-93-XEROX)

Kundetips

Flere tips og mer teknisk informasjon om skriverdriverne er tilgjengelig på Xerox' Internett-sider på www.xerox.com. Finn produktet du bruker, og velg koplingen Customer Tips. *Kundetips* inneholder spesielle emner som gjelder bruk og konfigurasjon av Xerox-systemet. Det kan være at du må følge bestemte fremgangsmåter eller lese bestemte programmerknader.



Installere skriverdriverne for Windows

CentreWare-skriverdriverne støtter spesialfunksjoner på Xerox-systemer, slik at du kan skrive ut raskt og effektivt fra skrivebordet ditt. I dette kapitlet finner du instruksjoner for installering i alle eksisterende Windows-miljøer.

Dette kapitlet inneholder følgende:

- *Krav* 1-2
- *Direkte installasjon* 1-5
- *Distribuert installasjon* 1-13
- *Administrere konfigurasjonsfiler for flere brukergrupper* 1-23
- *Driverspråk som støttes* 1-24
- *Pek og skriv ut-installasjoner* 1-25
- *Konfigurere skriverdriverne* 1-26
- *Forhåndskonfigurere standard skriverinnstillinger (Windows NT/2000/XP)* 1-26
- *Konfigurere installerbare alternativer direkte på en arbeidsstasjon* . . . 1-29
- *Om drivere med toveiskommunikasjon* 1-34
- *Finne installasjonsfiler på CDen* 1-37
- *Avinstallere Windows-skriverdriverne* 1-38

Krav

Skriverdrivere

- Minimum maskinvarekrav for skriverdriverne i CentreWare varierer avhengig av hvilken skriverdriver du installerer. Maksimalt kan du få behov for 7 MB ledig plass på harddisken for en skriverdriver for Windows.
- Internet Explorer 5.01 eller senere må være installert på arbeidsstasjonen for drivere for NT4.0, 2000 og XP som skal være i utvidet visning.

Xerox' installasjonsprogram for Windows-drivere

Dette installasjonsprogrammet består av disse to verktøyene: Konfigurasjonsverktøy for Xerox-skrivere og Installasjonsverktøy for Xerox-skrivere.

Disse verktøyene krever følgende:

- administratortilgang i NT4.0/2000/XP
- Internet Explorer 5.0 eller senere
- overvåkingsverktøy for LPR-port må være installert og kjøre for å kunne kople til peer-to-peer i et Windows NT4.0-miljø
- Service Pack 2 må være installert på systemer med Windows 2000
- Service Pack 4 må være installert på systemer med Windows NT4.0

Konfigurere utskrift via nettverket

Peer-to-peer

I et peer-to-peer-miljø installeres skriverdriveren på en arbeidsstasjon som er koplet til en skriver. Skriverdriveren ligger bare på arbeidsstasjonen. I dette oppsettet vedlikeholder brukerne av arbeidsstasjonene sine egne standard- og konfigurasjonsinnstillinger for skriveren. Det vil si at hver enkelt bruker kan ha egne skriverinnstillinger.

Via server for nettverksutskrift

I et miljø med server for nettverksutskrift, installeres skriverdriveren på en server og deles med andre servere og arbeidsstasjoner på nettverket. Skriverdriveren lastes ned til arbeidsstasjonen fra serveren. I dette nettverksoppsettet er det normalt nettverksadministrator som vedlikeholder standard- og konfigurasjonsinnstillingene for skriveren.

Installere skriverdriverne i Windows-nettverk

Du kan installere en Xerox-skriverdriver og andre komponenter på tre måter i Windows-miljøer.

Direkte installasjon

Bruk Installasjonsverktøy for Xerox-skrivere til å installere Xerox-driverne for nettverksskriverne raskt og enkelt. Hvis du er systemadministrator eller en bruker som har CDen *CentreWare Skriver- og faksdriverne*, eller du vet hvor filene på CDen ligger på nettverket, kan du konfigurere innstillinger for flere skriverdriverne samtidig og installere driverne direkte på en PC eller utskriftsserver.

Distribuert installasjon

Kopier filene på CDen *CentreWare Skriver- og faksdriverne* til nettverket. (Slå opp på *Finne installasjonsfiler på CDen* på side 1-37.) Deretter starter du Konfigurasjonsverktøy for Xerox-skrivere, setter opp en konfigurasjonsfil og distribuerer en pakke med installasjonsfiler og konfigurasjonsfilen til brukerne. Nå kan brukerne installere skriverdriverne på PCene sine. (Slå opp på *Distribuert installasjon* på side 1-13 for å utføre en distribuert installasjon.)

Pek og skriv ut-installasjon

Kopier filene på CDen *CentreWare Skriver- og faksdriverne* til nettverket. Deretter kan du installere driverne lokalt, endre maskininnstillingene og dokumentinnstillingene (slå opp på *Forhåndskonfigurere standard skriverinnstillinger (Windows NT/2000/XP)* på side 1-26), og kopiere dem til serveren slik at de kan brukes i hele virksomheten (slå opp på *Pek og skriv ut-installasjoner* på side 1-25).

Direkte installasjon

Med Installasjonsverktøy for Xerox-skrivere kan du konfigurere og installere skriverdrivere med en tilkoping av typen peer-to-peer eller via en tilkoping med server for nettverksutskrift.

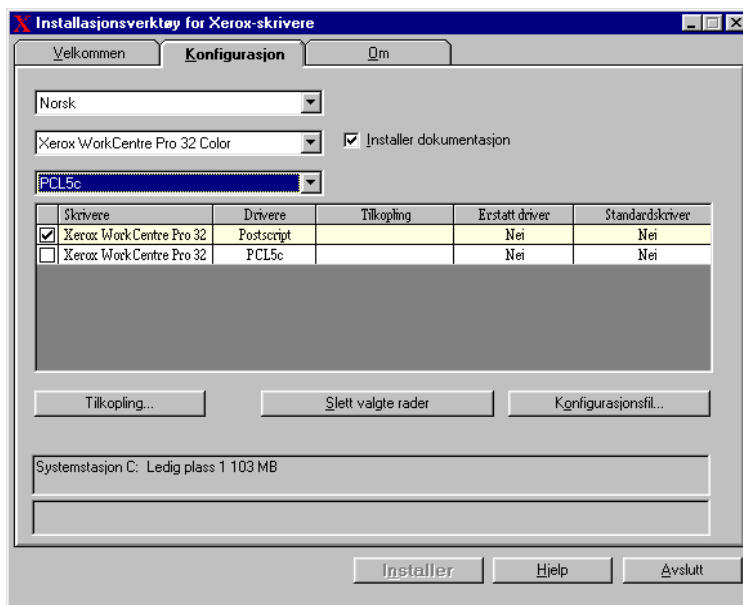
I et NT4.0-/2000-/XP-miljø må du ha administratortilgang for å kunne kjøre dette installasjonsverktøyet. Hvis du skal installere drivere på en nettverksserver, må du kjøre installasjonsverktøyet på nettverksserveren. Du kan ikke installere driverne fra en ekstern maskin.

Installere direkte med en peer-to-peer-tilkoping

► Slik konfigurerer og installerer du skriverdrivere med en peer-to-peer-tilkoping:

- 1 Sett inn CDen *CentreWare Skriver- og faksdrivere* i CD-stasjonen. Tilgjengelige alternativer vises ved hjelp av AutoRun.
– eller –
Hvis AutoRun er deaktivert på arbeidsstasjonen, åpner du Min datamaskin og dobbeltklikker CD-stasjonen. Dobbeltklikk filen *Setup.exe*. Tilgjengelige alternativer vises ved hjelp av AutoRun.
- 2 Velg et språk, og klikk **OK**.
- 3 Klikk **Skriver- og faksdrivere > Installer skriverdriveren for Windows**. Installasjonsverktøy for Xerox-skrivere starter.
- 4 Velg et språk i kategorien *Velkommen* for å vise verktøyet.

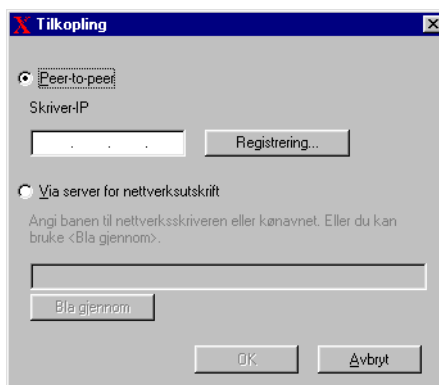
- 5 I kategorien *Konfigurasjon* velger du et språk for skriverdriveren.



Illustrasjon 1-1: Installasjonsverktøy for Xerox-skrivere, kategorien Konfigurasjon

- 6 Velg en skrivermodell.
- 7 Velg en eller flere drivere. Skriveren og driveren/driverne du har valgt, vises i boksen med konfigurasjonsinformasjon.

- 8 Velg **Installer dokumentasjon** slik at *Håndbok for skriver- og faksdrivere for CentreWare 5.51* legges på arbeidsstasjonen. Dette er en brukerhåndbok som inneholder en oversikt over driverne og hvordan de installeres. Dokumentasjonen legges i ..\Programfiler\Xerox\WorkCentre Pro eller \WorkCentre avhengig av hvilken modell du bruker.
- 9 Velg en skriver i boksen med konfigurasjonsinformasjon. Eller velg flere skrivere av samme modell hvis du ønsker å installere både en PS- og PCL-driver for denne skriveren.
- 10 Klikk **Tilkopling**. Dialogboksen Tilkopling vises.



Illustrasjon 1-2: Dialogboksen Tilkopling. Peer-to-peer-tilkopling er valgt.

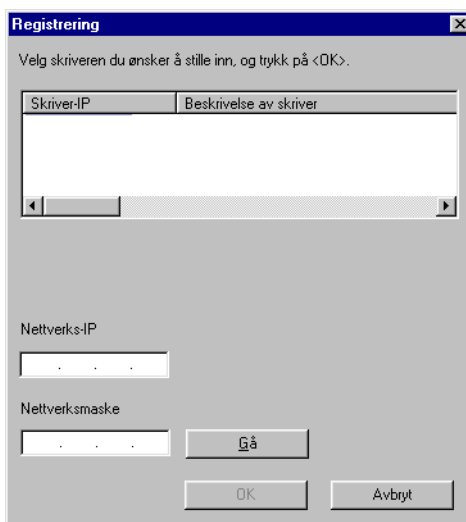
- 11 Velg **Peer-to-peer**.

MERK: Installasjonsverktøy for Xerox-skrivere støtter ikke peer-to-peer-utskrift i Windows 9x. Hvis dette verktøyet registrerer et Windows 9x-miljø, blir alternativet Peer-to-peer nedtonet.

- 12 Skriv inn IP-adressen til Xerox-systemet, og klikk **OK**.
Skriveren konfigureres med en peer-to-peer-tilkopling, og skriverens IP-adresse vises i kolonnen *Tilkopling* i boksen med konfigurasjonsinformasjon.

– eller –

Klikk **Registrering**. Dialogboksen Registrering vises, og installasjonsprogrammet søker etter skrivere på det lokale nettverket. Skriverne som blir funnet, vises i listeboksen Registrering.



Illustrasjon 1-3: Dialogboksen Registrering

- 13 Gjør ett av følgende:
- a) Hvis skriveren din er oppført i listeboksen Registrering, velger du skriveren.
 - b) Klikk **OK**. Skriveren konfigureres end en peer-to-peer-tilkopling, og skriverens IP-adresse legges til i kolonnen *Tilkopling* i boksen med konfigurasjonsinformasjon.
- eller –
- a) Hvis skriveren ikke er oppført, angir du en nettverks-IP og nettverksmaske slik at du kan søke på større deler av nettverket.

- b) Klikk **Gå**. Installasjonsprogrammet søker etter skriveren og legger den til i listeboksen Registrering.
- c) Velg skriveren, og klikk **OK**. Skriveren konfigureres end en peer-to-peer-tilkopling, og skriverens IP-adresse legges til i kolonnen *Tilkopling* i boksen med konfigurasjonsinformasjon.

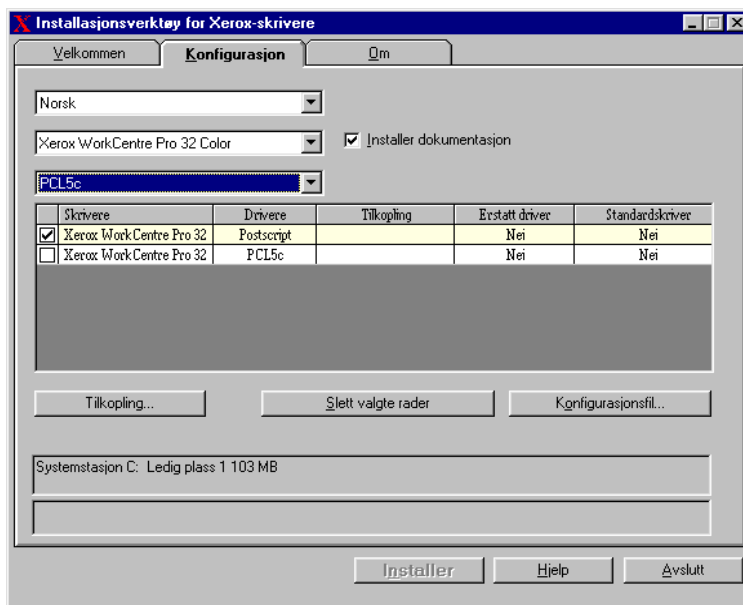
MERK: Når det er konfigurert en tilkoplingstype for skriveren, er ikke skriveren merket i boksen med konfigurasjonsinformasjon lenger. Nå kan du velge en annen skriver du ønsker å konfigurere.

- 14 Angi et alternativ for *Erstatt driver* og *Standardskriver*. Klikk i cellen hvis du ønsker å veksle mellom alternativer.
- 15 Klikk **Installer**. En melding vises når driveren er installert.

Installere direkte via en server for nettverksutskrift

► Slik konfigurerer og installerer du skriverdriverne via en server for nettverksutskrift:

- 1 Sett inn CDen *CentreWare Skriver- og faksdrivere* i CD-stasjonen. Tilgjengelige alternativer vises ved hjelp av AutoRun.
– eller –
- 2 Hvis AutoRun er deaktivert på arbeidsstasjonen, åpner du Min datamaskin og dobbeltklikker CD-stasjonen. Dobbeltklikk filen *Setup.exe*. Tilgjengelige alternativer vises ved hjelp av AutoRun. Velg et språk, og klikk **OK**.
- 3 Velg et språk, og klikk **OK**.
- 4 Klikk **Skriver- og faksdrivere > Installer skriverdriveren for Windows**. Installasjonsverktøy for Xerox-skrivere starter.
- 5 Velg et språk i kategorien *Velkommen* for å vise verktøyet.
- 6 I kategorien *Konfigurasjon* velger du et språk for skriverdriveren.



Illustrasjon 1-4: Installasjonsverktøy for Xerox-skrivere, kategorien Konfigurasjon

- 7 Velg en skrivermodell.
- 8 Velg en eller flere drivere. Skriveren og driveren/driverne du har valgt, vises i boksen med konfigurasjonsinformasjon.
- 9 Velg **Installer dokumentasjon** slik at *Håndbok for skriver- og faksdrivere for CentreWare 5.51* legges på arbeidsstasjonen. Dette er en brukerhåndbok som inneholder en oversikt over driverne og hvordan de installeres. Dokumentasjonen legges i ..\Programfiler\Xerox\WorkCentre Pro eller \WorkCentre avhengig av hvilken modell du bruker.
- 10 Velg en skriver i boksen med konfigurasjonsinformasjon.

MERK: Du kan konfigurere bare én skriver om gangen, for eksempel WorkCentre Pro 32 (PostScript). Når det er konfigurert en tilkoplingstype for skriveren, er ikke skriveren merket i boksen med konfigurasjonsinformasjon lenger. Nå kan du velge en annen driver for den samme skriveren og konfigurere en tilkopling, eller du kan velge en annen skriver du vil konfigurere.

- 11 Klikk **Tilkopling**. Dialogboksen Tilkopling vises.



Illustrasjon 1-5: Dialogboksen Tilkopling. Via server for nettverksutskrift er valgt.

- 12 Velg **Via server for nettverksutskrift**.
- 13 Angi banen til nettverksskriveren, eller klikk på **Bla gjennom** for å finne en delt skriver. Klikk **OK**. Nettverksbanen til skriveren legges til i kolonnen *Tilkopling* i boksen med konfigurasjonsinformasjon, og skriveren konfigureres via serveren for nettverksutskrift.

MERK: Når det er konfigurert en tilkoplingstype for skriveren, er ikke skriveren merket i boksen med konfigurasjonsinformasjon lenger. Nå kan du velge en annen driver for den samme skriveren og konfigurere en tilkopling, eller du kan velge en annen skriver du vil konfigurere.

- 14 Angi et alternativ for *Erstatt driver* og *Standardskriver*. Klikk i cellen hvis du ønsker å veksle mellom alternativer.
- 15 Klikk **Installer**. En melding vises når driveren er installert.

Distribuert installasjon

Denne metoden er for systemadministratorer som ønsker å sette opp standardiserte konfigurasjonsfiler for brukere. Dermed kan brukerne raskt og enkelt installere skriverdriverne selv. Ved hjelp av Konfigurasjonsverktøy for Xerox-skrivere kan du tilpasse installeringen slik at den dekker behovene i organisasjonen din.

- **Bruke den forhåndskonfigurerte filen** – Xerox leverer en forhåndskonfigurert fil sammen med konfigurasjonsverktøyet. Denne filen inneholder standardiserte innstillinger for alle driverne for hver skrivermodell som støttes.
- **Tilpasse driverinnstillinger** – med konfigurasjonsverktøyet kan du spesifisere dine egne standardinnstillinger for hver driver.
- **Administrere ulike brukergrupper** – hvis du oppretter og lagrer ulike konfigurasjonsfiler, kan du administrere distribuerings av drivere til forskjellige brukergrupper på en konsekvent måte.

MERK: Konfigurasjonsverktøy for Xerox-skrivere støtter bare Windows NT4.0/2000/XP.

Installering med distribuerte filer består av disse fire hovedtrinnene:

- 1 Kopiere filer til nettverket
- 2 Konfigurere installasjonsfiler
- 3 Distribudere installasjonsfiler
- 4 Installere skriverdriverne på en PC

Kopiere filer til nettverket

For at brukerne skal kunne konfigurere installasjonspakken du sender dem, må filene på CDen *CentreWare Skriver- og faksdrivere* være lagret på nettverket.



Slik kopierer du skriverdrivere:

- 1 Sett inn CDen *CentreWare Skriver- og faksdrivere* i CD-stasjonen.
- 2 Kopier filene på CDen *CentreWare Skriver- og faksdrivere* til et sted på nettverket.
- 3 Sørg for at mappen *Installer* og språkmappene (for eksempel Norsk, English) kan deles på nettverket.

Konfigurere installasjonsfiler

Med Konfigurasjonsverktøy for Xerox-skrivere blir det enkelt å sette opp en konfigurasjonsfil som du kan sende til brukerne i pakken med installasjonsfiler. I dette verktøyet kan du velge skriverdriverne for hver skrivermodell som støttes, angi en nettverkstilkopling for skriveren, velge om drivere skal erstattes og velge om skriveren skal være standardskriver. Du har også muligheten til å konfigurere skriverdriveren på flere språk samtidig.

Når du setter opp en konfigurasjonsfil, kan du angi egne valg, eller du kan benytte den *forhåndskonfigurerte filen* som leveres av Xerox.

Forhåndskonfigurert fil

I utgangspunktet er denne filen konfigurert av Xerox med alle driverne for hver skrivermodell som støttes, med *Nei* som alternativ for å erstatte drivere, og *Nei* som alternativ for at skriveren skal være standardskriver.

Når du klikker *Forhåndskonfigurert fil* og velger en av filene XeroxPrintersToInstall[språk].xml, vises de forhåndskonfigurerte innstillingene for hver skrivermodell i boksen med konfigurasjonsinformasjon. Da kan du gjøre følgende:

- Endre de forhåndskonfigurerte innstillingene
- Slette skrivere
- Konfigurere tilkoplingsinnstillinger
- Konfigurere en stille installasjon
- Velge å installere dokumentasjon

Hvis du vil ha mer informasjon om filen XeroxPrintersToInstall[språk].xml og hvilke språk som støttes for skriverdriverne, Slå opp på *Driverspråk som støttes* på side 1-24.

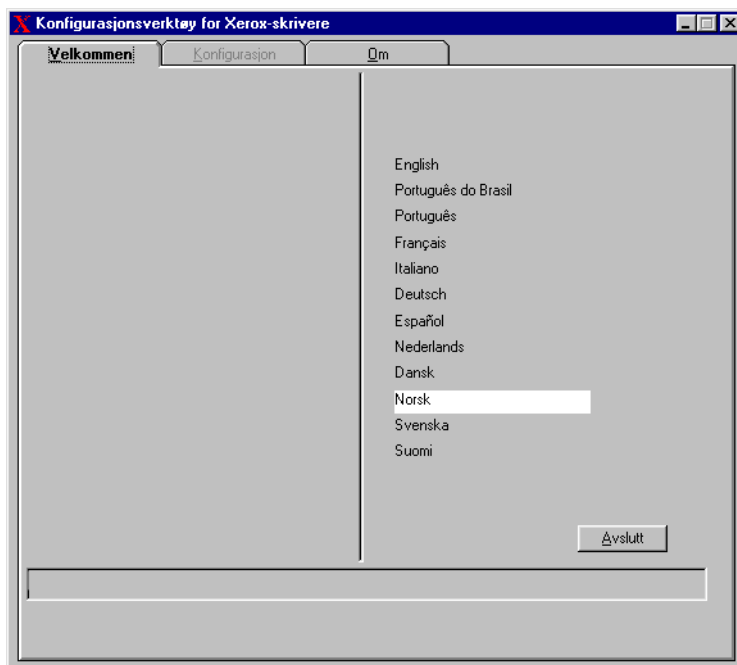
MERK: Hvis du lagrer filen, overskrives de forhåndskonfigurerte innstillingene med de nye innstillingene dine.

Angi tilkoplingstyper

Ved hjelp av Konfigurasjonsverktøy for Xerox-skrivere kan du sette opp konfigurasjonsfiler for flere skrivere, og de kan ha ulike typer tilkoplinger. En skriver kan for eksempel ha en peer-to-peer-tilkopling og en annen skriver en tilkopling via en server for nettverksutskrift. På de neste sidene får du vite hvordan du angir en peer-to-peer-tilkopling og deretter en tilkopling via en server for nettverksutskrift.

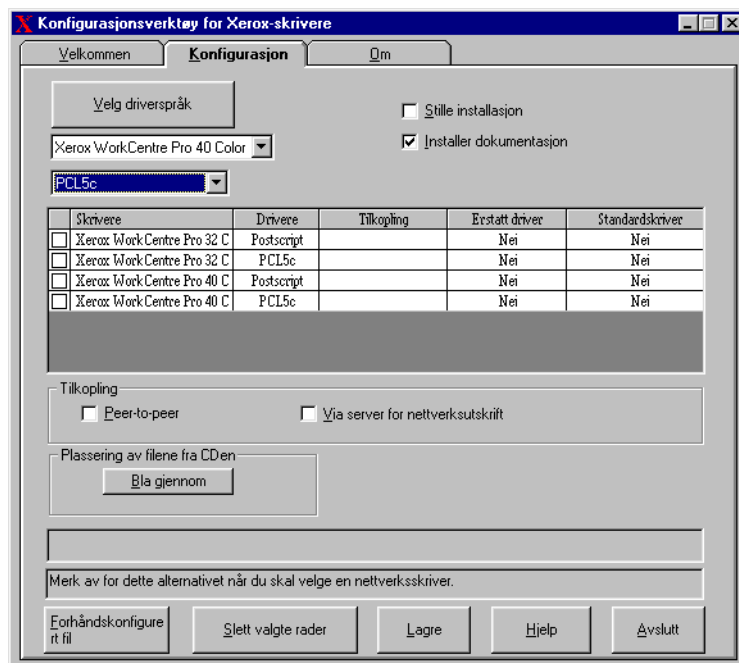
► Slik setter du opp en konfigurasjonsfil:

- 1 Sett inn CDen *CentreWare Skriver- og faksdrivere* i CD-stasjonen. AutoRun åpnes.
- 2 Velg et språk, og klikk **OK**.
- 3 Klikk **Verktøy > Konfigurasjonsverktøy for Xerox-skrivere**. Verktøyet åpnes.
- 4 Velg et språk i kategorien *Velkommen* for å vise verktøyet.



Illustrasjon 1-6: Konfigurasjonsverktøy for Xerox-skrivere, kategorien Velkommen

- 5 I kategorien *Konfigurasjon* velger du ett eller flere språk for driveren.



Illustrasjon 1-7: Konfigurasjonsverktøy for Xerox-skrivere, kategorien Konfigurasjon

- 6 Velg en skrivermodell.
- 7 Velg en driver. Skrivermodell og driverinformasjon vises i boksen med konfigurasjonsinformasjon.
- Du kan velge andre drivere for denne skriveren og eventuelt også velge andre skrivere og drivere som skal legges til i boksen med konfigurasjonsinformasjon.

8 Velg blant disse alternativene:

- **Stille installasjon** – gjør installeringen enklere for brukeren. Når brukeren har åpnet ZIP-filen du har sendt med installasjons- og konfigurasjonsfiler, og klikker på filen *Install.exe*, installeres skriverdriverne automatisk på brukerens arbeidsstasjon.
- **Installer dokumentasjon** – *Håndbok for skriver- og faksdrivere for CentreWare 5.51* installeres. Dette er en brukerhåndbok som inneholder en oversikt over driverne og hvordan de installeres. Dokumentasjonen legges i *..\Programfiler\Xerox\WorkCentre Pro* eller *\WorkCentre* avhengig av hvilken modell du bruker.

9 Velg en skriver i boksen med konfigurasjonsinformasjon.

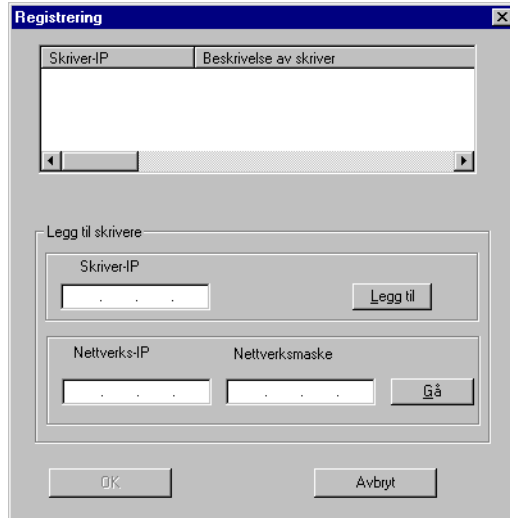
MERK: Du kan konfigurere bare en skriver og driver om gangen. Når det er konfigurert en tilkoplingstype for skriveren, er ikke skriveren merket i boksen med konfigurasjonsinformasjon lenger. Nå kan du velge en annen driver for den samme skriveren og konfigurere en tilkopling, eller du kan velge en annen skriver du vil konfigurere.

Velg enten en tilkopling av typen **Peer-to-peer** eller **Via server for nettverksutskrift**, og angi informasjon i de aktuelle dialogboksene.

Peer-to-peer

a) Velg **Peer-to-peer** i gruppen *Tilkopling*. Dialogboksen *Registrering* vises.

MERK: Installasjonsverktøy for Xerox-skrivere støtter ikke peer-to-peer-utskrift i Windows 9x. Hvis dette verktøyet registrerer et Windows 9x-miljø, blir alternativet Peer-to-peer nedtonet.

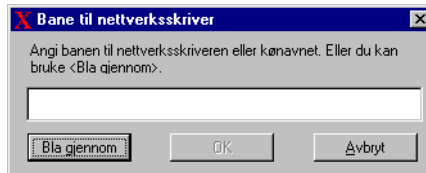


Illustrasjon 1-8: Dialogboksen Registrering

- b) Velg en nettverkstilkoplet skriver ved hjelp av dialogboksen *Registrering*. Klikk **OK**. Skriveren konfigureres med en peer-to-peer-tilkopling, og skriverens IP-adresse legges til i boksen med konfigurasjonsinformasjon. Når det er konfigurert en tilkoplingstype for skriveren, er ikke skriveren merket i boksen med konfigurasjonsinformasjon lenger. Nå kan du velge en annen skriver du ønsker å konfigurere.

Via server for nettverksutskrift

- a) Velg **Via server for nettverksutskrift** i gruppen Tilkopling. Dialogboksen Bane til nettverksskriver vises.



Illustrasjon 1-9: Dialogboksen Bane til nettverksskriver

- b) Angi banen til nettverksskriveren, og klikk **Bla gjennom** slik at du finner en delt skriver. Klikk **OK**. Nettverksbanen til skriveren legges til i kolonnen *Tilkopling* i boksen med konfigurasjonsinformasjon, og skriveren konfigureres via serveren for nettverksutskrift.
- Når det er konfigurert en tilkoplingstype for skriveren, er ikke skriveren merket i boksen med konfigurasjonsinformasjon lenger. Nå kan du velge en annen driver for den samme skriveren og konfigurere en tilkopling, eller du kan velge en annen skriver du vil konfigurere.
- 10 Angi et alternativ for *Erstatt driver* og *Standardskriver*. Klikk i cellen hvis du ønsker å veksle mellom alternativer.
- 11 Klikk **Bla gjennom** for å finne hvor driverfilene ligger på nettverket.
- 12 Klikk **OK** slik at plasseringen til driverfilene legges til i konfigurasjonsfilen.
- 13 Klikk **Lagre** når du er klar til å lagre konfigurasjonsfilen. Dialogboksen *Lagre som* vises. Velg en annen mappe enn standardmappen hvis du ikke overskrives den standard *forhåndskonfigurerte filen*.
- Hvis du administrerer konfigurasjonsfiler for flere brukergrupper, slår du opp på *Administrere konfigurasjonsfiler for flere brukergrupper* på side 1-23.
- 14 Klikk **Lagre**. Innstillingene dine lagres i filen XeroxPrintersToInstall[språk].xml i mappen ..\Packet.
- Hvis du har valgt å konfigurere driveren på flere språk, lagrer du en konfigurasjonsfil for hvert språk i mappen Packet.
- Hvis du vil ha mer informasjon om XeroxPrintersToInstall[språk].xml, slår du opp på *Driverspråk som støttes* på side 1-24.

Distribuere installasjonsfiler

Når du har satt opp og lagret konfigurasjonsfilen(e) i mappen *Packet*, er du klar til å distribuere installasjonspakken slik at brukerne kan installere skriverdriverne. Det kan være at du ønsker å sende en av følgende merknader avhengig av om det skal være en stille installasjon eller en brukerinstallasjon.

Stille installasjon – merknad til bruker

Jeg har lagt ved en ZIP-fil du kan bruke til å installere skriverdriverne.

- 1 Lagre filen i en midlertidig mappe eller i en mappe på skrivebordet.
- 2 Pakk opp filen.
- 3 Dobbeltklikk filen **Install.exe**. Skriverdriverne installeres automatisk.

Brukerinstallasjon – merknad til bruker

Jeg har lagt ved en ZIP-fil du kan bruke til å installere skriverdriverne.

- 1 Lagre filen i en midlertidig mappe eller i en mappe på skrivebordet.
- 2 Pakk opp filen.
- 3 Dobbeltklikk filen **XPIU.exe**. Installasjonsverktøy for Xerox-skrivere starter.
- 4 I kategorien *Velkommen* velger du et språk for verktøyet.
- 5 I kategorien *Konfigurasjon* velger du et språk for driveren.
- 6 Klikk **Hjelp** for å åpne Hjelp.
- 7 Velg **Hvordan installere en driver for en Xerox-skriver** i innholdsfortegnelsen.
- 8 Følg instruksjonene: **Slik installerer du skriverdriverne ved hjelp av standardinnstillingene i konfigurasjonsfilen.**

Installere skriverdriverne på en PC

Når du har mottatt ZIP-filen som inneholder installasjonsfilene fra systemadministrator, kan du installere skriverdriverne på PCen på en av disse to måtene:

- Stille installasjon
- Brukerinstallasjon

Stille installasjon

Systemadministrator har sendt deg en ZIP-fil som inneholder installasjonsfilene, slik at du kan installere skriverdriverne automatisk.

► Slik installerer du skriverdriverne automatisk:

- 1 Lagre filen i en midlertidig mappe eller i en mappe på skrivebordet.
- 2 Pakk opp filen.
- 3 Dobbeltklikk filen **Install.exe**. Skriverdriverne installeres automatisk.

Brukerinstallasjon

Systemadministrator har sendt deg en ZIP-fil som inneholder alle filene du trenger til å installere skriverdriverne. Sammen med disse filene ligger det også en konfigurasjonsfil med alle innstillingene for driverne.

► Slik installerer du skriverdriverne ved hjelp av standardinnstillingene i konfigurasjonsfilen:

- 1 Lagre filen i en midlertidig mappe eller i en mappe på skrivebordet.
- 2 Pakk opp filen, og dobbeltklikk filen **XPIU.exe**. Installasjonsverktøy for Xerox-skrivere starter.
- 3 Velg et språk i kategorien *Velkommen* for å vise verktøyet.
- 4 I kategorien *Konfigurasjon* velger du et språk for driveren.
- 5 Klikk **Konfigurasjonsfil**.
- 6 Åpne filen **XeroxPrintersToInstall[språk].xml**. Skriverdriverne med de standardiserte innstillingene som er forhåndskonfigurert av systemadministrator, vises i boksen med konfigurasjonsinformasjon. Slå opp på *Driverspråk som støttes* på side 1-24.
- 7 Klikk **Installer**. Skriverdriveren installeres.

Administrere konfigurasjonsfiler for flere brukergrupper

Når du skal administrere konfigurasjonsfiler for ulike grupper av brukere som benytter separate skrivere, kan du opprette egne konfigurasjonsfiler for hver enkelt gruppe.

► Slik administrerer du konfigurasjonsfiler for flere brukergrupper:

- 1 Følg trinnene for å sette opp en konfigurasjonsfil for brukere. Slå opp på *Konfigurere installasjonsfiler* på side 1-15.
- 2 Lagre filen for en brukergruppe i en bestemt mappe for gruppen.
- 3 Gå tilbake til boksen med konfigurasjonsinformasjon, gjenta trinnene for neste gruppe av brukere, og lagre filen i en annen mappe for denne gruppen.

Du kan for eksempel lagre konfigurasjonsfilen for gruppe A i ...\\Gruppe A\\Packet\\XeroxPrintersToInstall[språk].xml. Deretter kan du lagre konfigurasjonsfilen for gruppe B i ...\\Gruppe B\\Packet\\XeroxPrintersToInstall[språk].xml.

MERK: Det er bare en konfigurasjonsfil som støttes for hvert språk: *XeroxPrintersToInstall[språk].xml*. Ikke endre dette navnet. Hvis du gjør det, kan ikke Installasjonsverktøy for Xerox-skrivere kjenne igjen filen. Når du lagrer en fil med samme navn som en eksisterende fil, i samme mappe, overskrives de tidligere konfigurasjonsinnstillingene.

Driverspråk som støttes

Du kan konfigurere skriverdriveren på flere språk samtidig. Klikk *Velg driverspråk* i kategorien *Konfigurasjon*. En liste over språk som støttes, vises. Velg språk.

Når du lagrer innstillingene i kategorien *Konfigurasjon*, får du en konfigurasjonsfil, *XeroxPrintersToInstall[språk].xml*, for hvert språk du har valgt.

XeroxPrintersToInstallNOR.xml er for eksempel konfigurasjonsfilen for en driver som er konfigurert på norsk og *XeroxPrintersToInstallDAN.xml* for en driver som er konfigurert på dansk.

Hvis du velger et språk du ønsker å konfigurere driveren på, men språket ikke blir funnet i brukernes operativsystem, er det standard at språket går tilbake til engelsk. Språkene som støttes, er oppført nedenfor sammen med forkortelsene som brukes i konfigurasjonsfilen *XeroxPrintersToInstall[språk].xml*.

Språk som støttes, og forkortelser

ENU	Engelsk (USA)	NLD	Nederlandsk
FRA	Fransk	NOR	Norsk
DEU	Tysk	PTB	Portugisisk (Brasil)
DAN	Dansk	PTE	Portugisisk (Europa)
ESN	Spansk	SUO	Finsk
ITA	Italiensk	SVE	Svensk

Pek og skriv ut-installasjoner

Denne fremgangsmåten forutsetter at en passende CentreWare-skriverdriver er installert for et Xerox-system i et nettverk før det er mulig å peke og skrive ut.

Hvis du vil standardisere maskininnstillingene og dokumentinnstillingene for NT-/2000-/XP-skriverdriverne, kan du slå opp på *Forhåndskonfigurere standard skriverinnstillinger (Windows NT/2000/XP)* på side 1-26 før du installerer.

► Slik peker og skriver du ut:

- 1 Gå til ønsket nettverkstilkoplet Xerox-system på klientstasjonen ved hjelp av **Andre maskiner** (Win 95/98/NT) eller **Mine nettverkssteder** (Me/2000/XP). Bla gjennom til du finner skriveren.
- 2 Dobbeltklikk ikonet for Xerox-systemet. Når du blir spurt, velger du å installere skriverdriveren. Veiviseren Legg til skriver åpnes.
– eller –
Høyreklikk ikonet for Xerox-systemet. Når du blir spurt, velger du å installere skriverdriveren. Veiviseren Legg til skriver åpnes.
– eller –
Klikk ikonet for Xerox-systemet. Dra og slipp skriverikonet over mappen Skrivere. Veiviseren Legg til skriver åpnes.

MERK: På Windows 9x-klienter bør installeringen av skriverne skje ved høyreklikkmetoden. Dra og slipp kan gi uventet resultat.

- 3 Følg instruksjonene i veiviseren. De aktuelle filene for valgt Xerox-system lastes ned på klientstasjonen.

Installere skriverdriverne i andre nettverk

Xerox' installasjonsprogram støtter Windows-nettverk. Hvis du ønsker å installere drivere på andre nettverk, bruker du Microsofts Veiviser for skriverinstallasjon.

Konfigurere skriverdriverne

For å få best mulig utbytte av skriverdriverne for Xerox-systemet, må du konfigurere driverne slik at de gjenspeiler alternativer som er tilgjengelig i Xerox-systemet. Du kan konfigurere driverne på en av følgende måter:

- Forhåndskonfigurere standard *maskin-* og *dokumentinnstillinger* i driveren før du distribuerer dem for installering. Denne muligheten er tilgjengelig bare for Windows NT-, 2000- og XP-driverne.
- Konfigurere installerbare alternativer direkte på en arbeidsstasjon.

Forhåndskonfigurere standard skriverinnstillinger (Windows NT/2000/XP)

Du kan forhåndskonfigurere standardinnstillinger for Windows-skriverdriverne før du gjør dem tilgjengelig for installering på individuelle arbeidsstasjoner. Det finnes to forskjellige kategorier med driverinnstillinger som kan konfigureres:

- Maskininnstillinger – referer til installerbare alternativer, for eksempel et stormagasin, etterbehandler eller konteringsalternativer.
- Dokumentinnstillinger – referer til dokumentalternativer, som for eksempel forside, stående eller liggende retning eller PostScript-alternativer.

Denne forhåndskonfigureringen omfatter kopiering av skriverdriverfilene fra CentreWare skriver- og faksdriverne til en installeringsmappe på en server, installering av en skriver på en arbeidsstasjon, utvelging av standard maskin- og dokumentinnstillinger som du vil opprette, lagring av disse innstillingene i driveren og kopiering av konfigurasjonsfilen til installeringsmappen på serveren for å overskrive de tidligere standardinnstillingene.

MERK: Denne fremgangsmåten kan benyttes i både Windows- og ikke-Windows-nettverk (for eksempel NetWare), og den bør først utføres på en individuell arbeidsstasjon for å minimalisere påvirkningen på serveren eller eventuell nedetid. Etter at forhåndskonfigureringen er ferdig på arbeidsstasjonen, kopieres filene til serveren.

► **Slik endrer du standardinnstillingene for driveren:**

- 1 Sett inn CDen *CentreWare Skriver- og faksdrivere* i CD-stasjonen på en arbeidsstasjon. Tilgjengelige alternativer vises ved hjelp av AutoRun.
– eller –
Hvis AutoRun er deaktivert på arbeidsstasjonen, åpner du Min datamaskin og dobbeltklikker CD-stasjonen. Dobbeltklikk filen *Setup.exe*. Tilgjengelige alternativer vises ved hjelp av AutoRun.
- 2 Velg et språk, og klikk **OK**.
- 3 Velg **Bla gjennom CD** og bla gjennom skriverdriverfilene for Xerox-systemet. Hvis du vil ha mer informasjon om driverfilene, slår du opp på *Finne installasjonsfiler på CDen* på side 1-37.
- 4 Kopier skriverdriverfilene for Xerox-systemet til driverinstalleringsmappen på serveren.
- 5 Installer skriverdriverfilene for Xerox-systemet på arbeidsstasjonen.

MERK: Hvis du vil vite mer om hvordan du installerer skriverdriveren med Installasjonsverktøy for Xerox-skrivere, slår du opp på *Direkte installasjon* på side 1-5 eller bruker Microsoft Veiviser for skriverinstallasjon.

- 6 Velg **Start > Innstillinger > Skrivere** på skrivebordet, og høyreklikk på skriveren.
- 7 Velg **Egenskaper**.
- 8 Velg kategorien Konfigurasjon, og velg innstillingene du vil bruke som standardinnstillinger.
- 9 Velg kategorien Enhetsinnstillinger, og velg innstillingene du vil bruke som standardinnstillinger.
- 10 Utvid alternativet Overstyr/gjenopprett standardinnstillinger i kategorien Enhetsinnstillinger.
- 11 Velg **Lagre gjeldende innstillinger som standardinnstillinger**. Det vises en Lagre-knapp.
- 12 Klikk **Lagre**. Konfigurasjonen og maskininnstillingene lagres som standardinnstillinger.

- 13 Hvis du vil endre standard dokumentinnstillinger, fortsetter du med trinnene nedenfor. Hvis ikke, lukker du dialogboksen Egenskaper og fortsetter med trinn 21.
 - a) For 2000/XP-drivere velger du kategorien Generelt og klikker **Utskriftsinnstillinger**. Dialogboksen Utskriftsinnstillinger vises.
 - b) For NT-drivere lukker du dialogboksen Egenskaper. Høyreklikk på skriveren, og velg **Dokumentstandarder**.
- 14 Velg innstillingene du vil bruke som standard dokumentinnstillinger, fra dialogboksen Utskriftsinnstillinger (2000/XP) eller dialogboksen Dokumentstandarder (NT).
- 15 Foreta valg i de tilgjengelige kategoriene.
- 16 Velg kategorien Avansert.
- 17 Utvid Overstyr/gjenopprett standardinnstillinger
- 18 Velg **Lagre gjeldende innstillinger som standardinnstillinger**. Det vises en Lagre-knapp.
- 19 Klikk **Lagre**. Dokumentinnstillingene lagres som standardinnstillinger.

MERK: Ved å klikke **Lagre** for Lagre gjeldende innstillinger som standardinnstillinger, lagrer du hver enkelt innstilling som standardinnstilling i alle kategoriene for skriverdriveren.

- 20 Klikk **OK** dialogboksene Utskriftsinnstillinger og Egenskaper i 2000/XP, eller klikk **OK** for å lukke dialogboksen Dokumentstandarder NT.
- 21 Kopier filen *driverfilnavn.dyc* som ble opprettet på arbeidsstasjonen i mappen Windows/System32/Spool/Drivers/W32x86/3 (for 2000/XP) eller mappen WinNT/System32/Spool/Drivers/W32x86/2 (for NT4).
- 22 Lim filen *driverfilnavn.dyc* til driverinstalleringsmappen på serveren, og overskriv filen *driverfilnavn.dyc* på serveren med den nye filen som inneholder de forhånds konfigurerte standardinnstillingene for driveren.

Alle drivere som installeres fra denne mappen, vil fra nå av inneholde standardinnstillingene du valgte.

Konfigurere installerbare alternativer direkte på en arbeidsstasjon

Du kan konfigurere installerbare alternativer direkte på en arbeidsstasjon. Du kan konfigurere driverinnstillingene *automatisk* ved hjelp av funksjonaliteten for toveiskommunikasjon, eller du kan utføre valgene *manuelt* ved å angi alternativer i de enkelte dialogboksene for driveren.

MERK: Du må ha rettigheter som administrator på arbeidsstasjonen for å utføre disse trinnene.

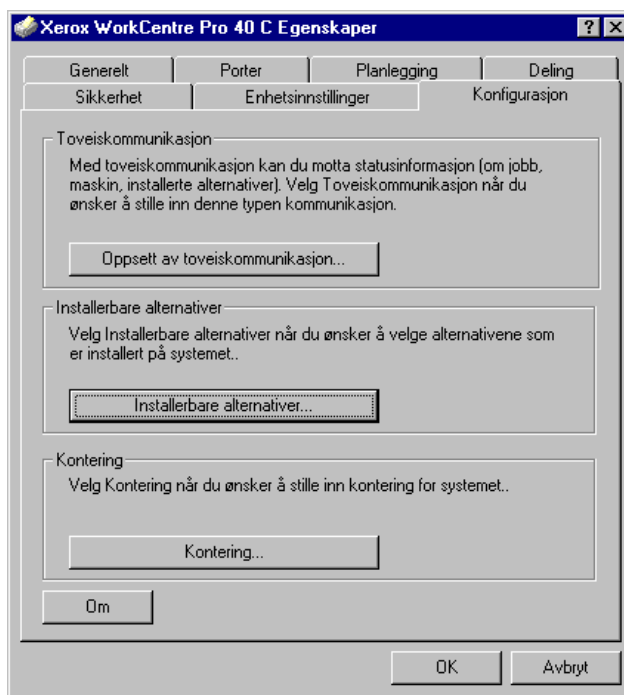
Konfigurere installerbare alternativer – automatisk

Hvis du har et TCP/IP-nettverk, kan skriverdriverne for Windows støtte toveiskommunikasjon. Skriverdriveren kommuniserer da med skriveren via nettverket og innhenter informasjon fra skriveren. Slå opp på *Om drivere med toveiskommunikasjon* på side 1-34.

► Slik konfigurerer du installerbare alternativer automatisk:

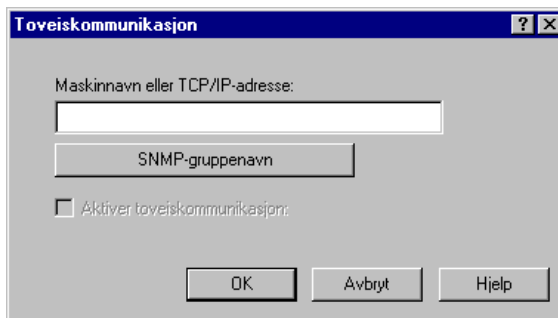
- 1 Klikk **Start > Innstillinger > Skrivere** på skrivebordet.
- 2 Høyreklikk aktuelt skriverikon, og velg **Egenskaper (9x)**, **Dokumentstandarder** (NT 4.0) eller **Utskriftsinnstillinger** (2000/XP).

3 Velg kategorien **Konfigurasjon**.



Illustrasjon 1-10: Dialogboksen Egenskaper, kategorien Konfigurasjon

- 4 Klikk **Oppsett av toveiskommunikasjon**. Dialogboksen *Toveiskommunikasjon* vises.



Illustrasjon 1-11: Dialogboksen Toveiskommunikasjon

- 5 Angi maskinnavnet eller TCP/IP-adressen.
- 6 Velg **Aktiver toveiskommunikasjon**.
- 7 Klikk **OK**. Toveiskommunikasjon er aktivert. En *Status*-knapp vises i kategorien *Papir/levering* i skriverdriveren. Når du klikker *Status*, får du gjeldende informasjon om skriveren. Slå opp på *Om drivere med toveiskommunikasjon* på side 1-34.

MERK: Klikk *SNMP-gruppenavn* hvis du vil se dialogboksen *SNMP-gruppenavn* og serverens eller klientens standard *SNMP-gruppenavn*. Hvis navnet ikke er tilgjengelig, vises *Public*. Hvis det ikke vises noe navn, kan du angi informasjonen.

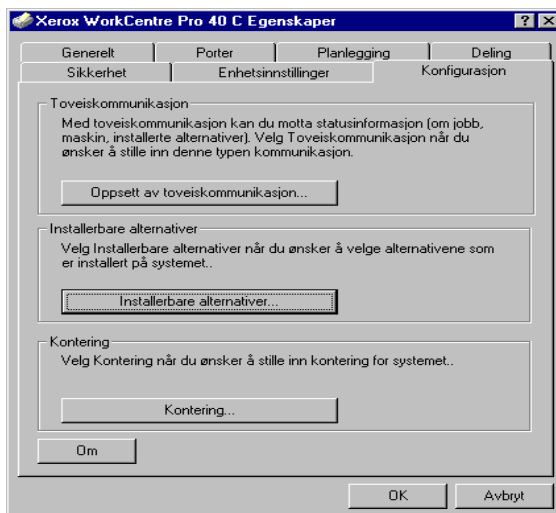
Hvis du ikke vet hva som er *SNMP-gruppenavn*, vil ikke toveiskommunikasjon være tilgjengelig for driverne.

Konfigurere installerbare alternativer – manuelt

Hvis nettverksmiljøet ikke støtter toveiskommunikasjon, kan du konfigurere installerbare alternativer manuelt. Slå opp på *Støtte for drivere med toveiskommunikasjon* på side 1-36 for å se om nettverksmiljøet støttes.

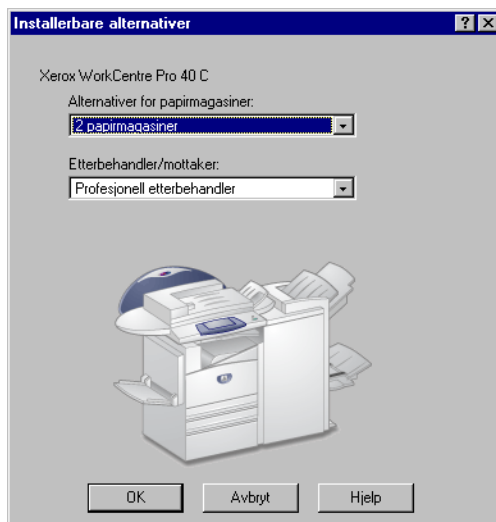
► Slik konfigurerer du installerbare alternativer manuelt:

- 1 Klikk **Start > Innstillinger > Skrivere** på skrivebordet.
- 2 Høyreklikk aktuelt skriverikon, og velg **Egenskaper (9x)**, **Dokumentstandarder (NT 4.0)** eller **Utskriftsinnstillinger (2000/XP)**.
- 3 Velg kategorien **Konfigurasjon**.



Illustrasjon 1-12: Dialogboksen Egenskaper, kategorien Konfigurasjon

- 4 Klikk **Installerbare alternativer**, og velg alternativene som er tilgjengelige i Xerox-systemet.



Illustrasjon 1-13: Dialogboksen Installerbare alternativer

- 5 Klikk **OK** for å lagre innstillingene og **OK** på nytt for å lukke dialogboksen Egenskaper.
- 6 Klikk **OK** for å lukke skriverdriveren.

Om drivere med toveiskommunikasjon

Hvis du har et TCP/IP-nettverk, kan skriverdrivere for Windows NT4.0/2000/XP støtte toveiskommunikasjon. Da kan skriverdriveren kommunisere med skriveren via nettverket.

Etter at skriverdriverne er installert, oppdateres skriverdriveren med tilleggsutstyret på Xerox-systemet, og informasjon om skriverens driftsstatus, aktive jobber, fullførte jobber og papirstatus rapporteres.

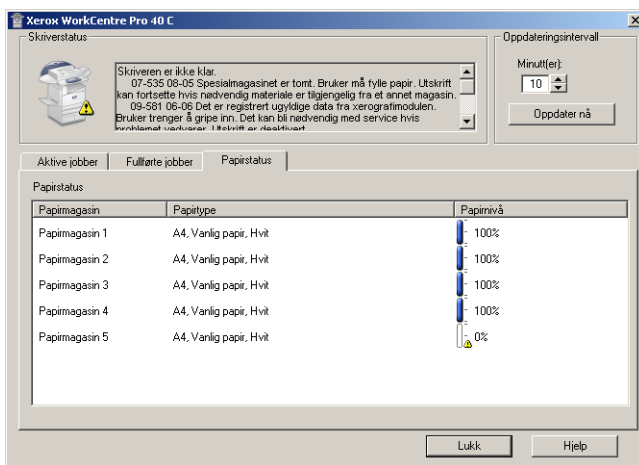
MERK: Hvis nettverkskommunikasjon midlertidig ikke er mulig, eller ikke er konfigurert riktig for skriveren, nettverket eller arbeidsstasjonen, vises ikke denne informasjonen.

Dialogboksen Status

Skriverdriverne som støtter toveiskommunikasjon, inneholder noen av rapporteringsfunksjonene i CentreWare Styringsverktøy. Disse funksjonene finner du i dialogboksen *Status* som du kommer til ved å klikke *Status* i kategorien *Papir/levering*.

I denne dialogboksen vises statusen til Xerox-systemet, og du får informasjon om hver utskriftsjobb. Du kan kontrollere statusen til opptil 25 jobber som ligger i utskriftskøen, eller du kan kontrollere statusen til fullførte jobber. Her kan du også kontrollere egenskapene til papiret som ligger i de ulike papirmagasinene på skriveren, og hvor mye papir som er igjen. I tillegg kan du kontrollere at skriveren fungerer som den skal.

Dialogboksen *Status* er delt i to. I den øvre delen kan du se den generelle statusen til Xerox-systemet. Den nedre delen har tre kategorier og viser informasjon om hver enkelt aktiv jobb og fullført jobb, samt statusen til papiret i Xerox-systemet.



Illustrasjon 1-14: Statusdialogboksen, kategorien Papirstatus

Støtte for drivere med toveiskommunikasjon

Operativsystemer som støttes

Toveisdrivere støttes av følgende operativsystemer fra Microsoft:

Windows 95	Windows NT 4.0 (Workstation, Server, Enterprise Server)
Windows 98	Windows 2000 (Professional, Server, Advanced Server)
Windows Me	Windows XP (Home, Professional)
	Windows .NET (Server, Enterprise Server)

Klientbaserte implementeringer

Drivere med toveiskommunikasjon som er installert på klientstasjoner, kommuniserer med Xerox-systemer ved hjelp av følgende:

Maskininnstillinger	SNMP via TCP/IP
Jobbovervåking	SNMP via TCP/IP
Jobblogg	SNMP via TCP/IP
Maskinstatus	SNMP via TCP/IP
Maskinkonfigurasjon	Microsoft Pek og skriv ut

Serverbaserte implementeringer

Drivere med toveiskommunikasjon som er installert på en server, kommuniserer med Xerox-systemer ved hjelp av SNMP via TCP/IP eller SNMP via IPX/SPX.

Dataene som er tilgjengelige i serverbaserte drivere, blir ikke regelmessig oppdatert. Når konfigurasjonen endres, må driveren åpnes på nytt for at endringene skal bli registrert.

Finne installasjonsfiler på CDen

Installasjonsfilene (INF) for PostScript- og PCL-skriverdriverne for Windows ligger i mappen *Drivers* på CDen *CentreWare Skriver og faksdrivere*. Hvis du vil bla deg frem til eller få tilgang til filene, finner du mappen *Drivers* og åpner mappen *Windows*. Deretter finner du mappen som gjelder Xerox-modellen du bruker, for eksempel *WCP55_WCP45_WCP35*.

Mappen for Xerox-modellen inneholder separate drivermapper som er ordnet etter drivertypene PS (PostScript) og PCL, samt Windows-versjon (9x, NT, 2000 eller XP). Det vil si at installasjonsfilen (INF) for en PostScript-driver for Windows 2000 for WorkCentre Pro 40 ligger i følgende mappe:

\\...Drivers\Windows\WCP40C_WCP32C\PS_40C_W2K_XP \ XW40CPS.inf

Avinstallere Windows-skriverdrivere

MERK: Før du avinstallerer skriverdriverne for Windows, må du passe på at Xerox-systemet du skal slette, ikke er standardskriver. Hvis det er det, må du angi at en annen skriver som standardskriver.

For Windows 9x og NT4.0

► **Slik avinstallerer du skriverdriverne for Windows 9x og NT 4.0:**

- 1 Velg **Start > Innstillinger > Skrivere** på skrivebordet.
- 2 Høyreklikk ikonet for Xerox-systemet du vil slette, og velg **Slett**.
- 3 En bekreftelsesmelding vises. Klikk **Ja** for å slette skriverdriveren.
- 4 Det anbefales at du starter arbeidsstasjonen på nytt.

For Windows 2000/XP

► **Slik avinstallerer du skriverdriverne for Windows 9x og NT 4.0:**

- 1 Velg **Start > Innstillinger > Skrivere** på skrivebordet.
- 2 Høyreklikk ikonet for Xerox-systemet du vil slette, og velg **Slett**.
- 3 En bekreftelsesmelding vises. Klikk **Ja** for å slette skriverdriveren.
- 4 Det anbefales at du starter arbeidsstasjonen på nytt.
- 5 Åpne mappen Skrivere. **Start > Innstillinger > Skrivere**.
- 6 Høyreklikk et tomt område i mappen. En rullegardinmeny vises.
- 7 Velg **Serveregenskaper**. Dialogboksen *Egenskaper* vises.
- 8 Velg kategorien **Drivere**.
- 9 Velg skriverdriveren du ønsker å fjerne.
- 10 Velg **Fjern**. Skriverdriveren fjernes.



Få mest mulig ut av skriverdriveren

Med skriverdriverne i CentreWare har du et uvurderlig verktøy. Du sparer tid og øker produktiviteten din. Disse driverne inneholder 35 funksjonsalternativer som du kan bruke til å bestemme hvordan dokumentet ditt skal se ut og skrives ut. Tilgjengelige funksjoner avhenger av typen driver du har installert, og hvilket tilleggsutstyr Xerox-systemet har.

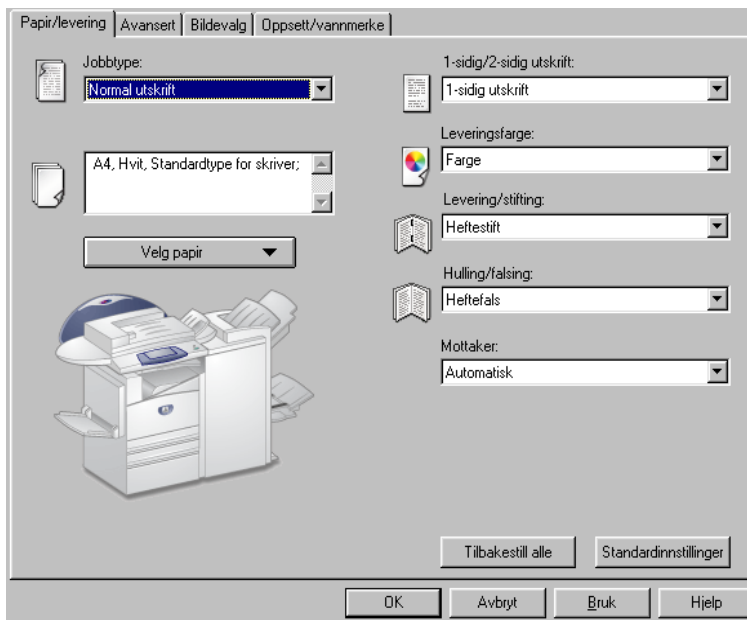
Hjelp er den viktigste informasjonskilden når det gjelder hvordan driverne skal brukes. Du kan når som helst få hjelp ved å klikke Hjelp-knappen i driveren. Hvis du ønsker informasjon om et bestemt element i enkelte drivere, klikker du spørsmålstegnet (?) i det øverste høyre hjørnet av kategorien. Hvis det ikke er noe spørsmålstegn i driveren din, høyreklikker du funksjonsnavnet for å få informasjon. I Hjelp kan du også åpne hurtigreferanser om funksjonene i skriverdriveren. De er laget slik at du kan skrive dem ut og ha dem som en praktisk referanse.

Dette kapitlet inneholder følgende:

- *Utseendet til driverne* 2-2
- *Kategorier* 2-3
- *Hjelp i driverne* 2-5
- *Hurtigreferanser* 2-5

Utseendet til driverne

Funksjonene i driverne er delt inn i fire kategorier: Papir/levering, Avansert, Bildevalg og Oppsett/vannmerke.



Illustrasjon 2-1: Grensesnittet i skriverdriverne

Funksjonene i de fire kategoriene er ordnet slik at de mest brukte funksjonene vises når du åpner driveren. Små ikoner er plassert ved siden av funksjonene. Dermed blir det enkelt å finne funksjonen du ønsker å bruke. Når du klikker ikonet, vises en liste over alternativer for funksjonen. Eller du kan bruke rullegardinlisten til å se alternativene.



Når du velger enkelte funksjoner, kan du ikke velge visse andre funksjoner. Hvis du for eksempel velger *Sortert*, *Heftestift*, vises et ikon i skriverdriveren ved siden av *Hulling/falsing*. Når du velger ikonet, får du vite hvorfor funksjonen ikke er tilgjengelig, eller hvorfor den er begrenset til et bestemt valg, som i dette tilfellet er *Heftefals*.

Kategorier

Funksjonene du finner i kategoriene, avhenger av typen driver og hvilket tilleggsgutstyr som er installert på skriveren.

Generelle kategorier

Du åpner disse driverkategoriene i dialogboksen for utskrift i programmet du bruker. Når driverinnstillinger endres i disse kategoriene, gjelder de det åpne dokumentet og programmet og er midlertidige.

Kategorien *Papir/levering* inneholder de mest brukte funksjonene. Du kan for eksempel velge å skrive ut på begge sider av arket, velge et bestemt materiale du ønsker å skrive ut på, eller utsette utskriften til et tidspunkt som passer deg bedre. I denne kategorien finner du også alternativer for etterbehandling, som blant annet kan være sortering, stifting, falsing og hulling. Alternativene som vises, avhenger av hvilken type etterbehandler som er installert på skriveren.

Hvis du har aktivert valgfri toveiskommunikasjon for skriverdriveren, vises en *Status*-knapp i kategorien *Papir/levering*. Når du velger denne knappen, vises dialogboksen *Status*. Her får du informasjon om skriverens driftsstatus og informasjon om hver enkelt utskriftsjobb. Slå opp på *Dialogboksen Status* på side 1-35.

I kategorien *Bildevalg* finner du funksjonene som gjelder manipulering av bilder, for eksempel *Forminsk/forstør*, *Lysere/mørkere* og *Speilvend*. Med *Speilvend* kan du vende bildet fra venstre mot høyre og dermed speilvendes hele sidebildet med all tekst.

Kategorien *Oppsett/vannmerke* inneholder alle funksjonene som gjelder hefteoppsett og vannmerker.

I kategorien *Avansert* finner du funksjonene som ikke endres så ofte når de først er stilt inn, for eksempel *Skriv ut forside*, *Settforskyvning* og *Tilpassede størrelser*.

Standardkategorier

Du åpner disse driverkategoriene fra mappen **Skrivere**, og det er mulig du må ha administratortilgang. Velg **Start > Innstillinger > Skriver** på skrivebordet.

Høyreklikk ikonet for skriveren du bruker, og velg **Egenskaper (9x)**,

Dokumentstandarder (NT 4.0) eller **Utskriftsinnstillinger** (2000/XP) på menyen.

Dialogboksen for skriverdriveren åpnes. Driverinnstillingene som angis i denne dialogboksen, blir standardinnstillinger. Alle *generelle kategorier* som er tilgjengelige i dialogboksen for utskrift i programmet, er tilgjengelige. I tillegg finner du enkelte andre kategorier her, for eksempel kategorien *Konfigurasjon* og *Maskininnstillinger*.

Kategorien *Konfigurasjon* inneholder disse tre knappene: Oppsett for toveiskommunikasjon, Installerbare alternativer og Kontering. Med hver enkelt knapp åpner du en dialogboks der du kan konfigurere driveren.

- Ved hjelp av *Oppsett av toveiskommunikasjon* kan du aktivere *toveiskommunikasjon*. Du kan da motta informasjon i driveren om utskriftsjobben, Xerox-systemet og papirstatusen. Slå opp på *Om drivere med toveiskommunikasjon* på side 1-34.
- Ved hjelp av *Installerbare alternativer* kan du manuelt konfigurere driveren med antallet papirmagasiner og typen tilleggsutstyr på Xerox-systemet.
- Ved hjelp av *Kontering* kan du stille inn konteringsfunksjonene som er tilgjengelige. Gå til Kontering i Hjelp i driveren hvis du vil ha mer informasjon.

Kategorien *Maskininnstillinger* inneholder funksjoner som gjelder skrift- og PostScript-innstillinger.

Hjelp i driverne

Hjelp er den viktigste informasjonskilden når det gjelder hvordan driverne skal brukes. I hver driver er det en Hjelp-knapp som gjør det enkelt å få hjelp. Du finner informasjon om alle funksjonene i kategorien som er åpen, og alle de andre kategoriene. Et nyttig hjelpemiddel er *Hvordan*-menyen, som inneholder trinnvise instruksjoner for hvordan hver enkelt funksjon brukes. Du får for eksempel vite hvordan du skriver ut et hefte, hvordan du slår av og på en forside, hvordan du skriver ut på transparenter og hvordan skriverbruk kan registreres per konto.

Hjelp inneholder også informasjon om hvordan problemer løses, og om ulike begrensninger, for eksempel når det gjelder materialstørrelse, materialtype og etterbehandling.

To hurtigreferanser om funksjonene i skriverdriverne er også blant nyttig informasjon i Hjelp.

Hurtigreferanser

- **Funksjonskort** – bruk dette kortet til å finne ut hva en skriverdriver er, hvor den er plassert og hvordan du bruker den. Du får også vite hvor du finner hver enkelt funksjon i skriverdriveren. Skriv ut kortet slik at du ser hvor mange alternativer du har, og hvor de er plassert i skriverdriveren.
- **Fakta om funksjoner** – bruk dette kortet til å lære hva du kan gjøre med utvalgte funksjoner til å forbedre utskrift av dokumentene dine. Skriv ut kortet, og ha det som en praktisk referanse.



Installere skriftbehandlingsverktøyet

Skriftbehandlingsverktøyet brukes til å vedlikeholde skifter på nettverksskriverne. Du kan lage og endre skriftlister for skriverne dine. Hvis du for eksempel har spesielle skifter som brukes i dokumenter, men som ikke er tilgjengelige på en eller flere skrivere, kan du bruke skriftbehandlingsverktøyet til å laste ned nødvendige skifter til skriverne. Med dette verktøyet kan du vise, skrive ut og laste ned skifter til skrivere, eller eksportere dem til en fil. Du kan også vedlikeholde skriverlister for skriftbehandling.

Dette kapitlet inneholder følgende:

- *Installere skriftbehandlingsverktøyet* 3-2
- *Starte skriftbehandlingsverktøyet* 3-2
- *Avinstallere skriftbehandlingsverktøyet* 3-3
- *Endre skriftbehandlingsverktøyet* 3-3
- *Reparere skriftbehandlingsverktøyet* 3-3

Installere skriftbehandlingsverktøyet

► Slik installerer du verktøyet:

- 1 Sett inn CDen *CentreWare Skriver- og faksdrivere* i CD-stasjonen. AutoRun-programmet starter.
- 2 Klikk **Tilbehør**.
- 3 Klikk **Installer Skriftbehandlingsverktøy**.
- 4 Installasjonsveiviseren åpnes. Klikk **Neste**.
- 5 Velg alternativknappen for å godta lisensavtalen. Klikk **Neste**.
- 6 Skriv inn brukernavn og organisasjon.
- 7 Velg installasjonstype: **Fullstendig** eller **Tilpasset**. Klikk **Neste**.
- 8 Klikk **Installer** for å installere verktøyet på arbeidsstasjonen.
- 9 Klikk **Fullfør** for å avslutte installasjonsveiviseren.

Verktøyet er installert.

Starte skriftbehandlingsverktøyet

► Slik starter du verktøyet i Windows-miljøer:

Velg **Programmer > Xerox Skriftbehandlingsverktøy > Skriftbehandlingsverktøy** på skrivebordet.

Bruke skriftbehandlingsverktøyet

Hjelp er den viktigste informasjonskilden når det gjelder hvordan dette verktøyet brukes. Du går til Hjelp ved å klikke Hjelp-knappen i skriverdriverne. I Hjelp finner du også en beskrivelse av hver enkelt funksjon og trinnvise fremgangsmåter.

Avinstallere skriftbehandlingsverktøyet

Du avinstallerer skriftbehandlingsverktøyet med veiviseren *Legg til / fjern programmer* i Kontrollpanel. Hvis du har tilgang til CDen *CentreWare Skriver- og faksdrivere*, kan du endre og/eller reparere skriftbehandlingsverktøyet.

► Slik avinstallerer du verktøyet:

- 1 Dobbeltklikk **Min datamaskin > Kontrollpanel > Legg til / fjern programmer**. Dialogboksen *Legg til / fjern programmer* åpnes.
- 2 Følg fremgangsmåten i veiviseren for å fjerne skriftbehandlingsverktøyet fra systemet.

► Slik endrer du verktøyet:

Med dette alternativet kan du endre hvilke programfunksjoner som skal være installert.

- 1 Sett inn CDen *CentreWare Skriver- og faksdrivere* i CD-stasjonen.
- 2 Klikk **Tilbehør > Installer Skriftbehandlingsverktøy**. Installasjonsveiviseren åpnes.
- 3 Velg **Endre**. Klikk **Neste**.
- 4 Velg et program i treet. Klikk **Neste**.
- 5 Klikk **Installer**.

► Slik reparerer du verktøyet:

Med dette alternativet kan du reparere skadede filer, filer som mangler, snarveier eller oppføringer i registret.

- 1 Sett inn CDen *CentreWare Skriver- og faksdrivere* i CD-stasjonen.
- 2 Klikk **Tilbehør > Installer Skriftbehandlingsverktøy**. Installasjonsveiviseren åpnes.
- 3 Velg **Reparer**.
- 4 Klikk **Installer**.



Installere Sendeverktøy for TIFF-filer

Sendeverktøy for TIFF-filer brukes til å sende TIFF-filer (Tagged Image File Format) og PDF-filer (Portable Document Format) direkte til et Xerox-system for utskrift.

Den viktigste fordelen med dette programmet er at det ikke legges ekstra PostScript-informasjon til filen som sendes (ofte kalt PostScript-wrapper). I stedet sendes TIFF- og PDF-filene som utskriftsklare filer. Dermed kan rasterprosessen til Xerox-systemet behandle TIFF- og PDF-filer meget hurtig.

Dette kapitlet inneholder følgende:

- *Krav til arbeidsstasjon* 4-2
- *Xerox-systemer som støttes* 4-2
- *Installere Sendeverktøy for TIFF-filer* 4-3
- *Starte Sendeverktøy for TIFF-filer* 4-3
- *Avinstallere Sendeverktøy for TIFF-filer* 4-4

Krav til arbeidsstasjon

Sendeverktøy for TIFF-filer kan brukes på arbeidsstasjoner som har følgende:

- Windows 98
- Windows NT 4.0
- Windows 2000
- Windows XP
- 4 MB ledig plass på harddisken

Xerox-systemer som støttes

Følgende Xerox-modeller støtter TIFF-utskrift via Sendeverktøy for TIFF-filer:

- WorkCentre Pro 32/40 fargemaskin
- WorkCentre Pro 35/45/55
- WorkCentre Pro 65/75/90
- WorkCentre M 35/45/55

Installere Sendeverktøy for TIFF-filer

Følg fremgangsmåten nedenfor når du skal installere Sendeverktøy for TIFF-filer på en arbeidsstasjon med Windows.

► Slik installerer du Sendeverktøy for TIFF-filer:

- 1 Sett inn CDen *CentreWare Skriver- og faksdrivere* i CD-stasjonen. AutoRun-programmet starter.
- 2 Klikk **Tilbehør**.
- 3 Klikk **Installer CentreWare Sendeverktøy for TIFF-filer**.
- 4 Klikk **Neste** i den første dialogboksen i installasjonsveiviseren.
- 5 Les gjennom lisensavtalen for programvaren, og klikk **Ja**.
- 6 Oppgi informasjon om bruker og firma. Klikk **Neste**.
- 7 Klikk **Neste** i dialogboksen Velg bestemmelsessted.
- 8 Klikk **Neste** i dialogboksen Valg av programmappe.
- 9 Klikk **Fullfør**. CentreWare Sendeverktøy for TIFF-filer er klart til å brukes.

Starte Sendeverktøy for TIFF-filer

► Slik starter du verktøyet på PCen:

Velg **Start > Programmer > Xerox CentreWare > CentreWare Sendeverktøy for TIFF-filer** på skrivebordet.

Bruke Sendeverktøy for TIFF-filer

Hjelp er den viktigste informasjonskilden når det gjelder hvordan dette verktøyet brukes. Du går til Hjelp ved å klikke Hjelp-knappen i skriverdriverne. I Hjelp finner du også en beskrivelse av hver enkelt funksjon og trinnvise fremgangsmåter.

Avinstallere Sendeverktøy for TIFF-filer

Følg trinnene nedenfor når du skal avinstallere dette verktøyet på en arbeidsstasjon med Windows.

► **Slik avinstallerer du Sendeverktøy for TIFF-filer:**

- 1 Dobbeltklikk **Min datamaskin > Kontrollpanel > Legg til / fjern programmer**. Dialogboksen Legg til / fjern programmer åpnes.
- 2 Følg fremgangsmåten i veiviseren for å fjerne verktøyet.



Løse problemer

Feil med program, maskin og nettverk kan forekomme i ulike utskriftssituasjoner. I mange tilfeller løses problemet ved å starte programmet, arbeidsstasjonen eller skriveren på nytt. Dette kapitlet inneholder noen vanlige problemer og spørsmål som gjelder skriver- og faksdriverne i CentreWare og utskrift på Xerox-systemet.

Dette kapitlet inneholder følgende:

- *Søke etter feil* 5-2
- *Vanlige problemer* 5-3
- *Vanlige spørsmål* 5-8

Søke etter feil

Når et problem vedvarer, noterer du ned feilmeldingene og samler informasjon slik at du kan definere problemet. Det anbefales at du gjør følgende:

- Definer problemet nøyaktig. Når, hvor og hvordan oppstår problemet?
- Frembring problemet på nytt. Er det mulig å frembringe problemet konsekvent, eller er det et uregelmessig problem?
- Spør om andre brukere har opplevd samme problem, og før en logg over hvor ofte problemet forekommer.
- Gå gjennom dataene, og se om det er noen tendenser og felles kjennetegn som gjelder for problemet. Oppstår problemet for eksempel bare med en bestemt skriver eller med en bestemt konfigurasjon av arbeidsstasjonen eller nettverket?
- Les gjennom dokumentasjonen for produktet, blant annet README-filene og emnene om problemløsning, slik at du kan se om liknende problemer er beskrevet.

Hvis du ikke finner en årsak til og løsning på problemet, kontakter du Xerox kundestøtte og rapporterer feilinformasjonen. Gi Xerox-representanten all informasjonen du har samlet.

Vanlige problemer

Dette avsnittet omhandler noen vanlige funksjonalitetsproblemer i forbindelse med programmer og skriverdrivere.

Utskrift fra Adobe Acrobat

I alle versjoner av Adobe Acrobat har det forekommet ulike typer uregelmessigheter i resultatet ved utskrift fra en PCL-driver. Løse linjer, tilfeldig tegnastand og tap av data er blitt observert i ulike PDF-dokumenter. En PostScript-driver for CentreWare anbefales for utskrift av Acrobat PDF-filer.

Utskrift med Hefte og Flere sider opp (Antall sider opp)

Enkelte programmer støtter ikke utskriftsalternativene Hefte og Antall sider opp.

- Flettede dokumenter i Microsoft Word kan ikke skrives ut som hefter eller flere sider opp.
- I blant kan det oppstå tap av data ved utskrift av et hefte fra Adobe Acrobat i Windows NT. Hvis dette skjer, kan du løse problemet ved å deaktivere alternativet **Aktiver PostScript-aksept** i skriverdriveren.
- Med PCL-driveren for Windows 95/98/Me må du kanskje tilbakestille innstillingene for Hefte eller Antall sider opp før du lagrer dokumentene. Enkelte programmer, for eksempel Microsoft Word 97, vil lagre skaleringsinnstillingen sammen med dokumentet. Når dokumentet åpnes igjen senere, kan tekst og grafikk bli skrevet ut i et forminsket format hvis du ikke tilbakestiller alternativet **Antall sider opp** i kategorien Oppsett/vannmerke i skriverdriveren til 1 side opp før du skriver ut. Det er vanligvis best å tilbakestille dette alternativet til 1 side opp før du lagrer og lukker dokumenter.
- Funksjonene Antall sider opp og Hefte i PCL5e-skriverdriveren for Windows 95/98/Me fungerer ikke riktig med Corel Draw versjon 8.
- I PCL5e-skriverdriveren for Windows 95/98/Me bør du bruke PCL-rastermodus til å skrive ut store dokumenter med Antall sider opp og Hefte som ikke skrives ut riktig i Vektor-modus.

Euro-symbolet

Skriftfamilien Xerox Euro ble opprettet for å støtte gjengivelsen av Euro-valutasymbolet med skrifter som ikke støtter dette tegnet ennå. Skriftfamilien Xerox Euro består av euro-symbolet i ulike stiler og tykkelser utformet slik at det skal fungere sammen med de mest populære skriftstilene. Mange stiler inneholder et symbol med numerisk bredde, som følger standardreglene for utforming av euro-symbolet, i tillegg til en designerversjon av tegnet, som er laget for å likne mer på originalskriften. Hvis du skal bruke symbolet, setter du skriftvalget til Xerox Euro og trykker på de tastene som tilsvarer stilen du bruker.

- Xerox Euro-skrifter ligger på *CDen CentreWare Skriver- og faksdrivere* i mappen `..English\Drivers\Fonts\Windows`.
- Mer informasjon og installasjonsveiledning for skrifter er tilgjengelig via Internett på Xerox' Internett-sider på www.xerox.com. Brukere med Windows 95/98/Me bør gå til Microsofts Internett-sider for å laste ned en systemoppdatering for euro-symbolet.

MERK: Ved hjelp av gratis produktoppdateringer for Windows 95/98/Me/NT og Windows 2000 kan brukerne sette inn og vise euro-symbolet i programmer som er aktivert for euro-symbolet.

- Hvis skriftene på datamaskinen din ikke er oppdatert slik at de omfatter euro, blir det skrevet en firkant i stedet for euro-symbolet. En midlertidig løsning på dette problemet er å sende Euro-skrifter til skriveren som punktgrafikkbilder.
- For PCL-drivere velger du **Send alltid til skriver** i PCL-driveren i CentreWare når du skriver ut euro-symbolet. Hvis problemene vedvarer når du skriver ut dette symbolet, velger du alternativet **Send som punktgrafikk**.

PDF-utskrift

- Når du skriver ut en PDF-filer, kan store filer føre til at det skrives ut sider med utskriftsbegrensningsfeil eller bare en forside. Hvis dette skjer, kan du skrive ut PDF-filen med PostScript-skriverdriveren eller prøve å skrive ut PDF-filen ved hjelp av LPR.
- PCL5e-skriverdrivere for Windows 95/98/Me har noen ganger problemer med enkelte PDF-filer, som fører til blanke tegn og feil skrifter i utskriftene.

Microsoft-programmer

Microsoft Excel

- Hvis du skal endre alternativene for jobbtype for et enkeltdokument, må du definere jobbtypen fra Microsoft Excel (dialogboksen **Utskriftsformat**). Endring av jobbtypen for et enkeltdokument vil ikke bli aktivert hvis du starter skriverdriveren fra mappen Skrivere.
- Microsoft Excel vil generere flere utskriftsjobber i stedet for flere eksemplarer av et enkeltdokument. Dette kan føre til dårligere ytelse og at funksjoner som er avhengig av utskrift av flere sett, for eksempel Prøvesett, blir deaktivert. Det er ingen kjente løsninger på dette problemet.
- Microsoft Excel kan i blant ha problemer med dokumenter som inneholder en blanding av sider med stående og liggende format. Hvis du velger en annen skriverdriver og deretter velger den opprinnelige skriverdriveren, kan dette bidra til å løse problemet.

Microsoft PowerPoint

Funksjonen i Microsoft PowerPoint som optimaliserer sort/hvitt-utskrift, vil produsere uønskede resultater når **Raster**-utskrift er valgt som grafikkmodus i PCL-skriverdriveren i CentreWare. Du må ikke velge sort/hvitt-alternativet i PowerPoint hvis **Raster**-utskrift kreves.

Microsoft Word 6.0

- Hvis du åpner skriverdriverne fra Microsoft Word versjon 6.0, blir alle endringene du gjør i driverinnstillingene lagret som nye standardinnstillinger. Dette vil påvirke alle programmer som bruker den samme skriverdriveren.
- Tilpassede papirstørrelser vil ikke fungere med Microsoft Word versjon 6.0. Denne versjonen av Microsoft Word vil automatisk endre eventuelle tilpassede papirstørrelser som er definert i CentreWare-skriverdriveren, til den nærmeste standard papirstørrelsen.
- Microsoft Word 6.0 kan ignorere enkelte endringer i driverinnstillingene når skriverdriveren blir åpnet fra Microsoft Word og en fil blir skrevet ut umiddelbart etter at endringene er gjort. Hvis dette skjer, må du kanskje lukke og åpne utskriftsdialogboksen på nytt i Microsoft Word (**Fil > Skriv ut**).

PCL-skriverdriver

Rastermodus

Bruk alternativet **PCL-rastermodus** når du skal skrive ut følgende dokumenttyper med PCL5e-skriverdriveren for Windows 95/98/Me:

- Internett-sider med animerte bilder.
- Utskrift av Corel Draw-dokumenter. Corel Draw kan generere et altfor høyt antall Vektor-kommandoer, noe som kan føre til svært lang behandlingstid for hver jobb.

Skriv ut farget tekst i sort

Det kan være at denne funksjonen ikke fungerer med enkelte programmer, eller du kan bli nødt til å velge alternativet fra programmet hvis den støttes. Enkelte programmer, for eksempel WordPerfect og MS Publisher, skriver alltid ut tekst som grafikk, eller kan velge grafikkmodus som standard når det er lite minne eller når teksten er svært kompleks. Når slike situasjoner oppstår, vil funksjonen **Skriv ut farget tekst i sort** i PCL-skriverdriveren for CentreWare ikke fungere.

Prøvesett støttes ikke i FrameMaker

Enkelte programmer genererer utskriftsdata som er ment for *sideskrivere* i stedet for *dokumentskrivere*, som i WorkCentre Pro- og WorkCentre-serien. Når utskriftsdataene sendes i dette formatet, vil WorkCentre Pro og WorkCentre skrive ut det første settet av en **Prøvesett**-jobb, mens resten av dokumentsettene vil bli slettet. Det er ingen kjente løsninger på dette problemet.

Vannmerker

Det kan være at forhåndsvisningen av **Vannmerke** i skriverdriverne ikke gir en nøyaktig gjengivelse av det trykte vannmerket i alle situasjoner. Hovedårsaken til dette er forskjellene i skrift og/eller oppløsning mellom skjermen og skriveren. Hvis du bruker tilsvarende TrueType-skrifter i stedet for skrifter som er innebygde på skriveren, kan du minimalisere forskjellene.

I enkelte programmer kan det virke som om PCL-driverne i CentreWare skriver ut vannmerker i forgrunnen, selv om bakgrunnsutskrift er valgt i driveren. Dette skyldes at programmene bruker forskjellige metoder til å sende data til skriveren.

Den eneste kjente løsningen på dette problemet, er å redusere tettheten til vannmerket slik at teksten i dokumentet ikke dekkes helt.

WordPerfect

- Hvis du får problemer med å stifte flere eksemplarer av en jobb som separate sett med WordPerfect 8.x, installerer du Service Pack som er tilgjengelig for WordPerfect på www.corel.com. Dermed løses problemet.
- Prøvesett-jobbtyper fungerer ikke med WordPerfect 8.x for Windows.
- Papirstørrelsene B4, JIS, B4 ISO, B6 og A6 kan ikke skrives ut med WordPerfect 8.x for Windows.
- Skaleringsalternativet i WordPerfect versjon 7, 8 og 9 vil overstyre alternativet **Forminsk/forstør** i CentreWare-driverne. Bruk skaleringsalternativet på egenskapsarket Skriv ut/Tilpass til å justere skaleringen i stedet for Forminsk/forstør i CentreWare-skriverdriveren.
- Med WordPerfect 6.1 kan det hende at Playbill-skriften ikke skrives ut riktig når alternativet **Bruk skrifterskrifter** er valgt, fordi skriveren ikke støtter Playbill-skriften.

Vanlige spørsmål

- **Hvordan får jeg tak i skriverdriverne?**

Skriverdriverne er tilgjengelige på CDen *CentreWare Skriver- og faksdriverne* eller på Internett-sidene til Xerox på www.xerox.com. Slå opp på *Finne skriver- og faksdriverne i CentreWare* på side vi hvis du vil ha mer informasjon.

- **Hvordan bestemmer jeg hvilken skriverdriver som trengs?**

Følgende informasjon er nødvendig for å bestemme riktig skriverdriver:

- Xerox-modellen, for eksempel WorkCentre Pro 55
- operativsystemmiljø, for eksempel Windows NT
- type skriverdriver, for eksempel PostScript eller PCL

- **Hvordan skaffer jeg en tilpasset driver for et miljø, som for eksempel DOS eller en stormaskinplattform?**

For DOS eller andre plattformer som ikke støttes av skriverdriverne i CentreWare, kan du slå opp i PDL (Printer Description Language) Reference Guide, som er tilgjengelig hvis du går til Customer Tips på www.xerox.com. Denne håndboken inneholder syntaksinformasjon om de utvidede funksjonene på Xerox-systemer, som kan brukes til å tilpasse utskrift i miljøer som ikke støttes.