

CentreWare®

Utskrift- och fax - Handbok



För Windows

Version 5.58



17 maj 2004

Utarbetad av:

Xerox Corporation
Global Knowledge and Language Services
800 Phillips Road, Bldg. 0845-17S
Webster, New York 14580
USA

Översatt av:

The Document Company Xerox
GKLS European Operations
Bessemer Road
Welwyn Garden City
Hertfordshire AL7 1HE
England

Copyright © 2004 för Xerox Corporation. Alla rättigheter förbehålls.

XEROX[®], The Document Company[®], det stiliserade X[®]-et, CentreWare[®] och övriga produktnamn som nämns i handboken är varumärken som tillhör XEROX CORPORATION.

Övriga produktnamn och bilder som används i handboken kan vara varumärken eller registrerade varumärken som tillhör respektive företag och de erkänns härmed.

Innehållsförteckning

Kapitel 1 Handbok till CentreWare drivrutiner för utskrift och fax för Microsoft Windows	1-1
Vad ingår i den här versionen?	1-2
Översikt över drivrutiner för utskrift och fax	1-3
CentreWare skrivardrivrutiner	1-4
Utökad vy	1-4
Standardvy	1-5
Typer av drivrutiner	1-6
Hämta CentreWare drivrutiner för utskrift och fax	1-7
Cd-skivan CentreWare drivrutiner för utskrift och fax	1-7
Hämta från webben	1-8
Xerox-maskinens PPD-filer	1-8
Program som levereras med CentreWare drivrutiner	1-9
Xerox verktyg för skrivarkonfiguration	1-9
Xerox verktyg för skrivarinstallation	1-9
TIFF sändningsverktyg	1-9
Fonthanteringsprogram	1-9
Dokumentation till drivrutiner för utskrift och fax	1-10
Handbok till CentreWare drivrutiner för utskrift och fax för Windows	1-10
Hjälp	1-10
Snabbreferenskort för skrivardrivrutiner:	1-10
Support på Internet	1-11
Kundtjänst	1-11
Ytterligare tips	1-11
Kapitel 2 Installera skrivardrivrutiner för Windows	2-1
Krav	2-2
Drivrutiner	2-2
Installationsprogram för Xerox drivrutin för Windows	2-2

Nätverkskonfigurationer	2-3
Peer-to-peer	2-3
Med en utskriftsserver i nätverket	2-3
Installera drivrutiner i Windows-nätverk	2-4
Direkt installation	2-4
Distribuerad installation	2-4
Peka och skriv ut (installation)	2-4
Direkt installation	2-5
Distribuerad installation	2-13
Peka och skriv ut (installation)	2-26
Installera drivrutiner på andra nätverk	2-26
Konfigurera drivrutiner	2-27
Konfigurera drivrutinens grundinställningar i förväg (Windows NT/2000/XP)	2-27
Konfigurera tillvalsutrustning på arbetsstationen	2-30
Om dubbelriktade drivrutiner	2-35
Dialogrutan Status	2-36
Dubbelriktade drivrutiner	2-37
Leta upp installationsfiler på cd-skivan	2-38
Avinstallera Windows drivrutiner	2-39
För Windows 9x och NT	2-39
För Windows 2000/XP	2-39
Kapitel 3 Effektiv användning av skrivardrivrutinen	3-1
Drivrutinens struktur	3-2
Flikar	3-3
Allmänna flikar	3-3
Grundinställda flikar	3-4
Hjälpssystem till drivrutinen	3-5
Kort för snabbpreferens	3-5
Kapitel 4 Installera Fonthantering	4-1
Installera Fonthanteringsprogrammet	4-2
Öppna Fonthantering	4-2
Använda Fonthantering	4-2
Avinstallera Fonthantering	4-3

Kapitel 5	Installera TIFF sändningsverktyg	5-1
	Krav på arbetsstationer	5-2
	Xerox-modeller som stöds	5-2
	Installera TIFF sändningsverktyg	5-3
	Öppna TIFF sändningsverktyg	5-3
	Använda TIFF sändningsverktyg	5-3
	Avinstallera TIFF sändningsverktyg	5-4
Kapitel 6	Problemlösning	6-1
	Lösa ett problem	6-2
	Vanliga problem	6-3
	Adobe Acrobat-utskrift	6-3
	Häften och Flera upp (N-upp)	6-3
	Eurotecknet	6-4
	PDF-utskrift	6-4
	Microsoft-program	6-5
	PCL drivrutin för utskrift	6-6
	Provutskrift stöds inte i FrameMaker	6-6
	Vattenstämplar	6-7
	WordPerfect	6-7
	Vanliga frågor	6-8
Sakregister	Sakregister-i	



Handbok till CentreWare drivrutiner för utskrift och fax för Microsoft Windows

CentreWare är ett program där du använder skrivbordet för att kontrollera Xerox-skrivare. CentreWare ger dig fullständig kontroll och översikt av skrivare från anslutna skrivbord. Med CentreWares interaktiva drivrutiner blir det enkelt att skriva ut och faxa från skrivbordet.

Med den här handboken kan administratörer installera och konfigurera CentreWared drivrutiner och användare öka sin produktivitet genom att använda Xerox-maskinens olika utskriftsalternativ.

Avsnitt i kapitlet:

- *Vad ingår i den här versionen?* 1-2
- *Översikt över drivrutiner för utskrift och fax* 1-3
- *Hämta CentreWare drivrutiner för utskrift och fax.* 1-7
- *Xerox-maskinens PPD-filer.* 1-8
- *Program som levereras med CentreWare drivrutiner.* 1-9
- *Dokumentation till drivrutiner för utskrift och fax* 1-10
- *Support på Internet* 1-11
- *Kundtjänst* 1-11

Vad ingår i den här versionen?

CentreWares version 5.58 av drivrutinerna för WorkCentre Pro stödjer följande maskinvara och funktioner:

- Drivrutiner PostScript och PCL för WorkCentre Pro-modeller: C2128, C2636 och C3545.
- Nya drivrutinsfunktioner: Välj Efterbehandling för att komma åt efterbehandlingsfunktioner för häften samt redovisningsstöd för auditron.
- Installationsprogram för Xerox drivrutiner. Du kan konfigurera och installera flera drivrutiner samtidigt.
- Efterbehandlingsalternativ (tillbehör på vissa modeller). Efterbehandlingsalternativen kan omfatta: Häftning, hålstansning, falsning och förskjutning. Funktioner varierar baserat på efterbehandlingsalternativet.
- Snabbpreferenserna Funktionsfakta och Funktionsöversikt finns i hjälpavsnittet. Här beskrivs utskriftsalternativ och var de finns i drivrutinen.
- Dubbelriktade drivrutiner som automatiskt konfigurerar inställda tillbehör i drivrutinen, rapporterar maskinens status, ger information om aktiva jobb och en historik över de 25 senast utförda jobben.

Översikt över drivrutiner för utskrift och fax

Med hjälp av drivrutinen för utskrift och fax blir dokument som skapas i särskilda program (ordbehandlare, kalkylark, grafik) kompatibla med en viss skrivare. Varje skrivartyp behöver unika kommandon för att skriva ut rätt och för att aktivera specialfunktioner. Av dessa anledningar behöver olika skrivartyper egna drivrutiner för att de ska fungera på rätt sätt.

Med CentreWare drivrutiner kan du skriva ut från en arbetsstation till en Xerox-maskin i nätverksmiljö. CentreWare drivrutiner innehåller olika funktioner som du kan använda för att anpassa utskriften.

Integrerade faxmöjligheter varierar med varje Xerox-maskin. Alla Xerox-skrivare stödjer inte både nätverksutskrift och LAN-fax som skickas från arbetsytan. Mer information finns i programmets dokumentation. Andra nätverksalternativ för fax kan konfigureras med olika modeller genom att använda program från tredje part.

CentreWare skrivardrivrutiner

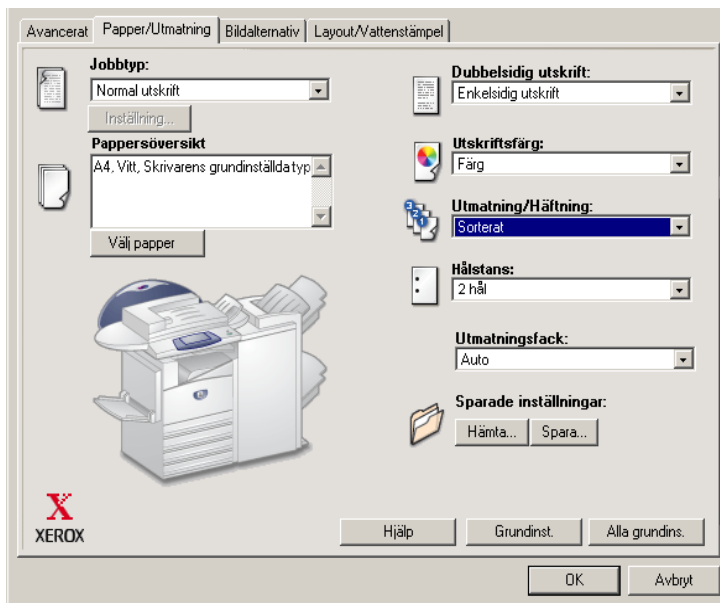
Det finns två typer av vyer i CentreWare skrivardrivrutiner:

- Utökad vy
- Standardvy

Utökad vy

Drivrutiner med Utökad vy visar funktionsalternativ på flikar i drivrutinen. Dessa drivrutiner är särskilt utformade för Xerox-produkter. CentreWare drivrutiner i Utökad vy finns för arbetsstationer med Windows 9x. De finns även för NT/2000/XP när Internet Explorer 5.01 eller senare version är installerad på arbetsstationen.

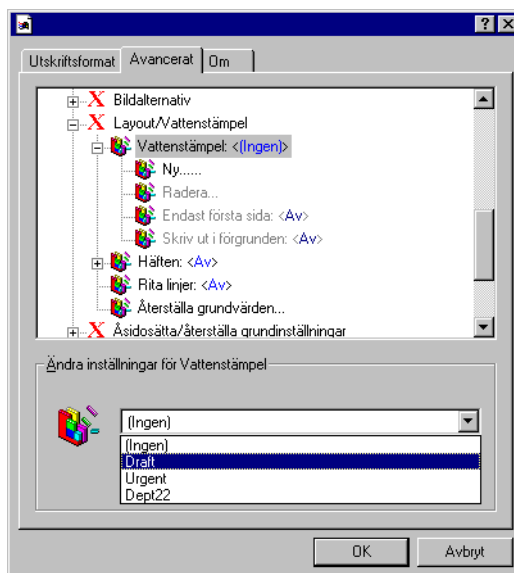
OBS! Drivrutinsgrafiken är representativ. Drivrutinens alternativ kan variera något beroende på vilket operativsystem och vilken maskinmodell som används.



Figur 1-1: Skrivardrivrutin - Utökad vy

Standardvy

Skrivardrivrutinerna i Standardvy uppfyller Microsoft Windows standard. Alternativen visas i trädform vilket är vanligt i många program. Med CentreWare drivrutiner i Windows NT, 2000 och XP-miljö kan du välja mellan Utökad vy och Standardvy genom att välja på fliken Enhetsinställningar.



Figur 1-2: Skrivardrivrutin - Standardvy

Typer av drivrutiner

CentreWares drivrutiner är tillgängliga i utskriftsformaten PostScript 3 och PCL5c.

PostScript

Med PostScript får du större möjligheter att skala och bearbeta bilder och du kan använda noggrannare precision för grafik med hög upplösning. PostScript tillämpar fler typer av felhantering och fler alternativ för fonthersättning.

PCL

PCL (Print Command Language) har i allmänhet färre avancerade funktioner än PostScript. Däremot behandlas de flesta jobb fortare med PCL.

Hämta CentreWare drivrutiner för utskrift och fax

Nedanstående tabell visar Xerox-modeller som stöds av denna version av CentreWare och skrivardrivrutinerna som finns för Windows 95/98/Me/NT/ 2000 och XP-miljöer.

CentreWares skrivardrivrutiner (Windows 95/98/Me/NT4.0/2000/XP)	Modellerna WorkCentre och WorkCentre Pro (WCP)	Plats
PostScript	WCP C2128 WCP C2636 WCP C3545	CD/Webb
PCL 5c	WCP C2128 WCP C2636 WCP C3545	CD/Webb

Tabell 1-1: CentreWares drivrutiner för Xerox WorkCentre och WorkCentre Pro

Cd-skivan CentreWare drivrutiner för utskrift och fax

Installationsfilerna för Xerox-maskinens skrivardrivrutiner finns på cd-skivan *CentreWare drivrutiner för utskrift och fax*.

För uppdateringar och ytterligare information, gå till Xerox webbplats på www.xerox.com.

Hämta från webben

Xerox-maskinens skrivardrivrutiner kan hämtas från Xerox webbplats på www.xerox.com. Installationsfilerna för alla Xerox-modeller finns även på webbplatsen.

► Så här hämtar du skrivardrivrutiner:

- 1 Gå till Xerox webbplats och klicka på **Support och drivrutiner** längst upp på sidan.
- 2 Ange Xerox produktfamilj i sökrutan och klicka på **Sök**.
- 3 I listan över drivrutiner och hämtning letar du reda på din Xerox-maskin och klickar på **Drivrutiner och hämtningar**.
- 4 Klicka på önskat operativsystem (Windows) och språk för skrivardrivrutinen.
- 5 Från listan över drivrutiner klickar du på den du vill hämta.
- 6 Läs licensavtalet och klicka på **Acceptera**.
- 7 Klicka på **Save** i dialogrutan *File Download*.
- 8 Ange katalogen som drivrutinen ska laddas ner till och klicka på **Save**.
- 9 När du har laddat ner skrivardrivrutinen följer du anvisningarna i *kapitel 2* för att installera den.

Xerox-maskinens PPD-filer

En PPD-fil (PostScript Printer Description) är en läsbar textfil som specificerar specialfunktioner för drivrutiner som tolkar PostScript.

Xerox erbjuder PostScript PPD-filer för Windows NT/2000/XP PostScript-drivrutiner. De installeras automatiskt med PostScript-drivrutinen.

Program som levereras med CentreWare drivrutiner

Följande program finns på cd-skivan *CentreWare drivrutiner för utskrift och fax*:

- Xerox verktyg för skrivarkonfiguration
- Xerox verktyg för skrivarinstallation
- TIFF sändningsverktyg
- Fonthantering

Xerox verktyg för skrivarkonfiguration

Xerox verktyg för skrivarkonfiguration är för administratören som vill lägga upp standardiserade konfigurationsfiler så att användare snabbt och enkelt kan installera drivrutiner.

Xerox verktyg för skrivarinstallation

Xerox verktyg för skrivarinstallation är för användare som vill ändra administratörens drivrutinsinställningar innan de installerar drivrutinen. Administratörerna kan också använda verktyget för att installera drivrutiner direkt på en pc eller nätverksserver.

TIFF sändningsverktyg

Med Sändningsverktyget för TIFF kan användare skicka TIFF-filer (Tagged Image File Format) direkt till en Xerox-maskin för utskrift. TIFF-filer skrivs ut snabbare när de sänds till Xerox-maskinen i detta format.

OBS! För detta verktyg måste Xerox-maskinen vara utrustad med en TIFF-tolk.

Gå till se *Installera TIFF sändningsverktyg* på sidan 5-1 för ytterligare information.

Fonthanteringsprogram

Fonthantering är ett verktyg som används för att hantera fonter och skrivarförteckningar. Med detta program kan du visa, skriva ut samt ladda ner fonter till skrivare och exportera ej inbyggda fonter till en fil. Du kan lägga till eller ta bort skrivare från skrivarlistor som du använder när du lägger till och tar bort teckensnitt från en eller flera skrivare.

Gå till se *Installera Fonthantering* på sidan 4-1 för ytterligare information.

Dokumentation till drivrutiner för utskrift och fax

Handbok till CentreWare drivrutiner för utskrift och fax för Windows

Denna handbok är avsedd för administratörer som installerar och konfigurerar CentreWare drivrutiner och för användare som vill ha mer information om skrivardrivrutiner och hur de installeras.

CentreWare handbok till drivrutiner för utskrift och fax finns på cd-skivan *CentreWare drivrutiner för utskrift och fax* i elektroniskt PDF-format. Om du väljer den vid installation placeras drivrutinen på användarens pc i följande katalog: \ Program Files \ Xerox \ WorkCentre Pro.

En engelsk version av Adobe Acrobat Reader finns på cd-skivan *CentreWare drivrutiner för utskrift och fax*. Denna fungerar på de flesta arbetsstationer med icke-engelska versioner av Windows, dock inte Windows 2000. Du kan ladda ner en läsare för andra språk från Adobe på 2000www.adobe.com/products/acrobat/readstep2.html.

Hjälp

Hjälpavsnitten är den huvudsakliga informationskällan till drivrutinerna. Du når hjälpavsnitten genom att klicka på knappen Hjälp och kontexthjälpen *Vad är detta?* I hjälpavsnittet finns Snabbreferenskort för skrivardrivrutiner, funktionsbeskrivningar, stegvisa anvisningar, information om Xerox-maskinen, information om problemlösning och support.

Snabbreferenskort för skrivardrivrutiner:

- **Funktionsöversikt** – ett snabbreferenskort som du kan använda för att leta upp alla utskriftsalternativ som du kan använda i skrivardrivrutinen för att förbättra utskriften av dokumenten.
- **Funktionsfakta** – ett snabbreferenskort som beskriver utvalda utskriftsalternativ, till exempel vattenstämplar, häften och häftning.

Snabbreferenskortet tillhandahålls i Adobe Acrobats PDF-format.

Support på Internet

Gå till Xerox webbplats www.Xerox.com. På webbplatsen finns produktinformation om Xerox-maskinen, produktöversikter och support samt senaste information om CentreWares drivrutiner.

Kundtjänst

Om du behöver ytterligare hjälp kontaktar du Xerox Kundtjänst. Sök rätt på Xerox-maskinens nummer och skriv det i rutan nedan innan du ringer upp. Numret finns på metallramen bakom frontluckan.

Xerox-maskin - maskinnummer

Telefonnumret till Xerox Kundtjänst anges nedan. Om rätt telefonnummer inte visas får du numret när Xerox-maskinen installeras. Skriv numret i rutan nedan så att du alltid har det till hands.

Telefonnummer till Xerox Kundtjänst:	
USA	800-821-2797
KANADA	Xerox Kundtjänst

Ytterligare tips

Ytterligare tips och teknisk information för skrivardrivrutiner finns på Xerox webbplats www.Xerox.com. Leta reda på din produkt och gå till dokumentavsnittet. Dokumenten i detta avsnitt ger information om hur Xerox-maskinen fungerar och konfigureras.



Installera skrivardrivrutiner för Windows

CentreWare drivrutiner för utskrift stöder specialfunktioner på Xerox-maskiner med vilka du snabbt och effektivt kan skriva ut från datorn. I detta kapitel finns installationsanvisningar för alla aktuella Windowsmiljöer.

Avsnitt i kapitlet:

■ <i>Krav</i>	2-2
■ <i>Direkt installation</i>	2-5
■ <i>Distribuerad installation</i>	2-13
■ <i>Hantera konfigurationsfiler för flera användargrupper</i>	2-24
■ <i>Språk för drivrutiner</i>	2-25
■ <i>Peka och skriv ut (installation)</i>	2-26
■ <i>Konfigurera drivrutiner</i>	2-27
■ <i>Konfigurera drivrutinens grundinställningar i förväg (Windows NT/2000/XP)</i>	2-27
■ <i>Konfigurera tillvalsutrustning på arbetsstationen</i>	2-30
■ <i>Om dubbelriktade drivrutiner</i>	2-35
■ <i>Leta upp installationsfiler på cd-skivan</i>	2-38
■ <i>Avinstallera Windows drivrutiner</i>	2-39

Krav

Drivrutiner

- Minimikraven på maskinvaran för CentreWares drivrutiner beror på vilken skrivare du installerar. Som mest behöver du 21 MB ledigt diskutrymme för CentreWares drivrutin för Windows.
- Internet Explorer 5.01 eller senare version måste installeras på arbetsstationen för NT, 2000 och XP drivrutiner när Utökad vy används.

Installationsprogram för Xerox drivrutin för Windows

Installationsprogrammet för Xerox drivrutin för Windows består av två verktyg: Xerox verktyg för skrivarkonfiguration och Xerox verktyg för skrivarinstallation.

Dessa verktyg kräver:

- Administratörsbehörighet i NT/2000/XP
- Internet Explorer 5.0 eller senare version
- Microsoft TCP/IP-utskrift har installerats och körs för att Peer-To-Peer-anslutning i en Windows NT-miljö
- Service Pack 2 installerat på Windows 2000-maskiner
- Service Pack 4 installerat på Windows NT-maskiner

Nätverkskonfigurationer

Peer-to-peer

I peer-to-peermiljö installeras en drivrutin på en arbetsstation som är ansluten till en skrivare. Drivrutinen finns bara på arbetsstationen. Med detta alternativ kan datoranvändare använda sina egna skrivarinställningar och konfigurationer.

Med en utskriftsserver i nätverket

I en nätverksmiljö installeras en drivrutin på en server och delas med andra servrar och arbetsstationer i nätverket. Drivrutinen laddas ner till arbetsstationen från servern. Med denna nätverksinställning kan endast administratören göra skrivarens grundinställningar och konfiguration.

Installera drivrutiner i Windows-nätverk

Det finns tre sätt att installera en Xerox drivrutin och andra komponenter i Windows-miljöer.

Direkt installation

Med Xerox verktyg för skrivarinstallation kan du snabbt och enkelt installera Xerox drivrutiner för skrivarna i ett nätverk. Om du är administratör eller användare och du har *cd-skivan med drivrutiner* eller om du vet var på nätverket innehållet i cd-skivan har sparats, kan du konfigurera inställningarna för flera drivrutiner åt gången och installera drivrutinerna direkt på en dator eller utskriftsserver.

Distribuerad installation

Kopiera innehållet på cd-skivan *CentreWare drivrutiner för utskrift och fax* till nätverket. (se *Leta upp installationsfiler på cd-skivan* på sidan 2-38.) Öppna sedan Xerox verktyg för skrivarkonfiguration. Lägga upp en konfigurationsfil och distribuera ett paket med installationsfiler (där konfigurationsfilen ingår) till användare som kan installera dem på sina datorer. (se *Distribuerad installation* på sidan 2-13 för att utföra en distribuerad installation.)

Peka och skriv ut (installation)

Kopiera innehållet på cd-skivan *CentreWare drivrutiner för utskrift och fax* till nätverket. Sedan kan du installera drivrutinerna lokalt, ändra inställningarna för enheten och dokumentet (*Konfigurera drivrutinens grundinställningar i förväg (Windows NT/2000/XP)* på sidan 2-27) och kopiera dem till servern för företagsanvändning (*Peka och skriv ut (installation)* på sidan 2-26).

Direkt installation

Med Xerox verktyg för skrivarkonfiguration kan du installera och ställa in drivrutiner med peer-to-peeranslutning eller genom nätverkets utskriftsserver.

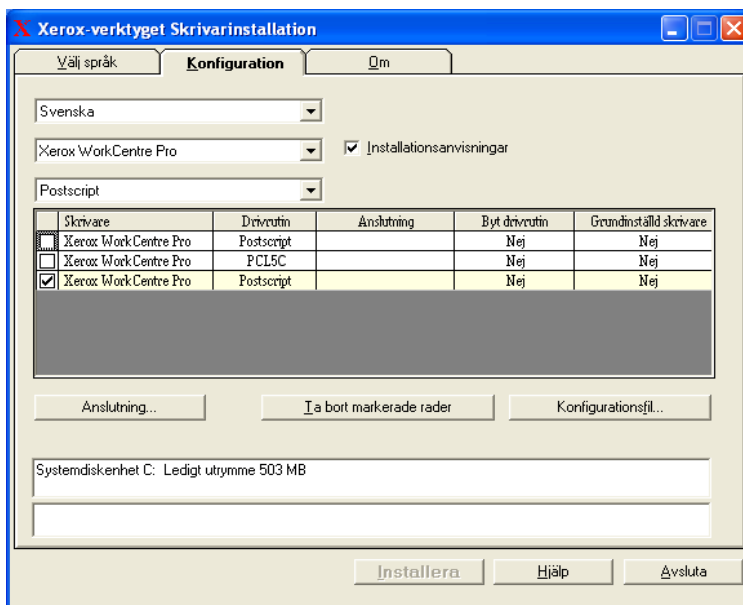
I NT/2000/XP-miljö måste du ha behörighet som administratör för att köra Xerox verktyg för skrivarinstallation. För att installera drivrutiner på en nätverksserver måste du köra Xerox verktyg för skrivarinstallation på nätverksservern. Du kan inte fjärrinstallera drivrutinerna.

Direkt installation med peer-to-peeranslutning

► Så här konfigurerar och installerar du drivrutiner med peer-to-peeranslutning:

- 1 Sätt i cd-skivan *CentreWare drivrutiner för utskrift och fax* i cd-romenheten. AutoRun visar de tillgängliga alternativen.
–eller–
Om AutoRun är inaktiverat på arbetsstationen öppnar du Den här datorn och dubbelklickar på cd-romenheten. Dubbelklicka på filen *Setup.exe*. AutoRun visar de tillgängliga alternativen.
- 2 Välj ett språk och klicka på **OK**.
- 3 Klicka på **Drivrutiner för utskrift och fax > Installera Windows drivrutiner**. Xerox verktyg för skrivarinstallation öppnas.
- 4 Markera ett språk på fliken *Välj språk* för att visa verktyget.

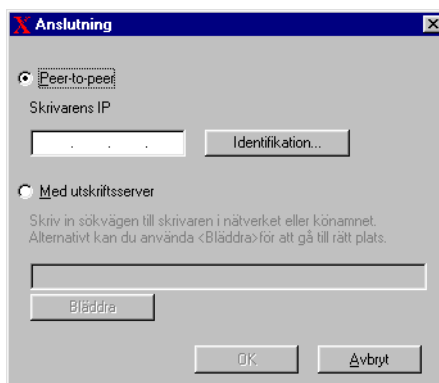
- 5 På fliken *Konfiguration* väljer du ett språk för drivrutinen.



Figur 2-1: Xerox verktyg för skrivarinstallation, fliken Konfiguration

- 6 Välj en skrivarmodell.
- 7 Välj en eller flera drivrutiner. Vald skrivare och drivrutiner visas i rutan för konfigurationsinformation.

- 8 Välj **Installationsanvisningar** för att placera *CentreWare drivrutiner för utskrift och fax* på arbetsstationen. Dokumentet finns i ...\\Programfiler\\Xerox\\<Xerox-maskinens namn>.
- 9 Välj en skrivare i rutan Information. Alternativt väljer du mer än en skrivare av samma modell om du vill installera en PS- och PCL-drivrutin för skrivaren.
- 10 Klicka på **Anslutning...**. Dialogrutan Anslutning öppnas.



Figur 2-2: Dialogrutan Anslutning Peer-to-peeranslutning har markerats.

- 11 Välj **Peer to Peer**.

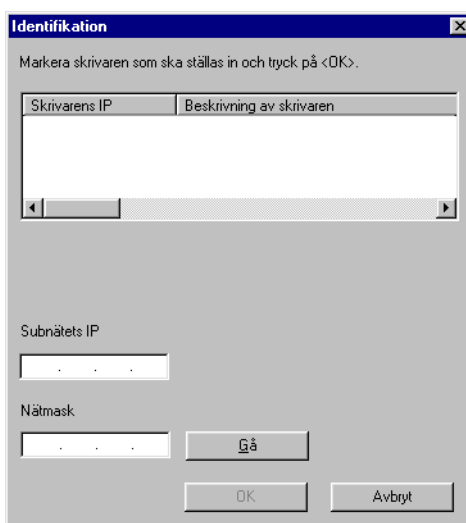
OBS! Installationsprogrammet för Xerox drivrutin i Windows stödjer inte peer-to-peer-utskrift i Windows 9x-miljö. Om Xerox verktyg för skrivarinstallation känner av en Windows 9x-miljö, visas alternativet Peer-to-peer i grått

12 Gör ett av följande:

- a) Ange Xerox-systemets IP-adress och klicka på **OK**.
Skrivaren konfigureras med peer-to-peeranslutning och skrivarens IP-adress läggs till spalten *Anslutning* i rutan för konfigurationsinformation.

-eller-

- b) Klicka på **Identifikation....** Dialogrutan Identifikation öppnas och installationsprogrammet söker efter skrivare i lokala nätverk. De hittade skrivarna visas i listan Identifikation.



Figur 2-3: Dialogrutan Identifikation

Gör ett av följande:

- i Om önskad skrivare visas i listan Identifikation, markera den.
- ii Klicka på **OK**. Skrivaren konfigureras med peer-to-peeranslutning och dess IP-adress läggs till i spalten *Anslutning* i rutan för konfigurationsinformation.

-eller-

- i Om önskad skrivare inte listas, ange IP för ett subnät och en nätmask för att söka i ytterligare delar av nätverket.

- ii Klicka på **Gå**. Installationsprogrammet söker efter skrivaren och lägger till den i listan *Identifikation*.
- iii Markera skrivaren och klicka på **OK**. Skrivaren konfigureras med peer-to-peeranslutning och dess IP-adress läggs till i spalten *Anslutning* i rutan för konfigurations-information.

OBS! När skrivaren har konfigurerats med en anslutningstyp, avmarkeras skrivarens kryssruta för konfigurationsinformation. Du kan välja att konfigurera en annan skrivare.

- 13 Välj alternativ i *Byt ut drivrutin* och *Grundinställd skrivare*. Du kan växla mellan alternativen genom att klicka i fältet.
- 14 Klicka på **Installera**. Ett meddelande kommer upp som visar när installationen är slutförd.

Direkt installation med anslutning till utskriftsserver

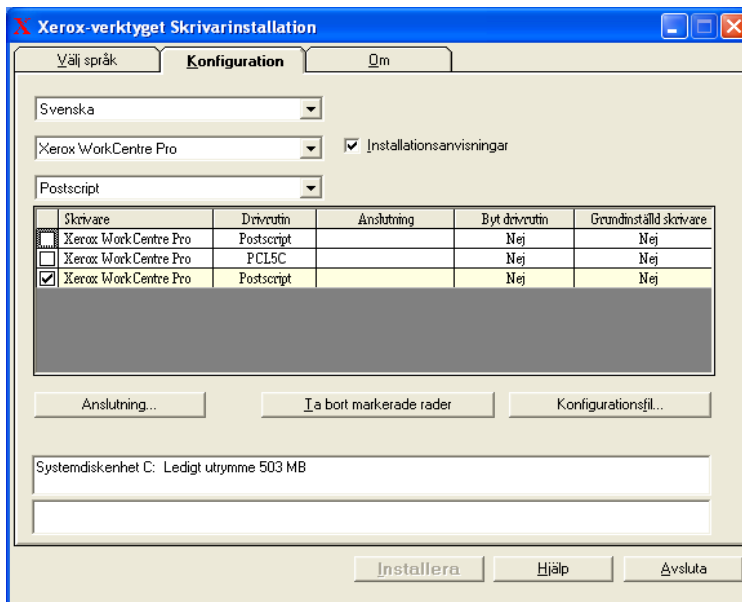
► Så här konfigurerar och installerar du drivrutiner genom nätverkets utskriftsserveranslutning:

- 1 Sätt i cd-skivan *CentreWare drivrutiner för utskrift och fax* i cd-romenheten. AutoRun visar de tillgängliga alternativen.

–eller–

Om programmet AutoRun är inaktiverat på arbetsstationen öppnar du Den här datorn och dubbelklickar på cd-romenheten. Dubbelklicka på filen *Setup.exe*. AutoRun visar de tillgängliga alternativen.

- 2 Välj ett språk och klicka på **OK**.
- 3 Klicka på **Drivrutiner för utskrift och fax > Installera Windows drivrutiner**. Xerox verktyg för skrivarinstallation öppnas.
- 4 Markera ett språk på fliken *Välj språk* för att visa verktyget.
- 5 På fliken *Konfiguration* väljer du ett språk för drivrutinen.

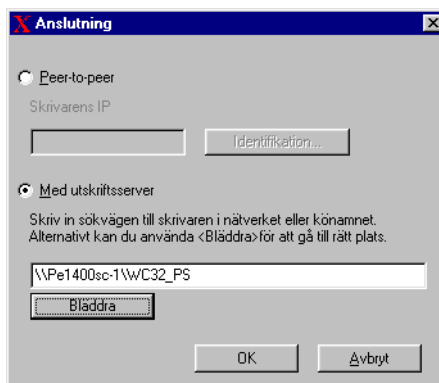


Figur 2-4: Xerox verktyg för skrivarinstallation, fliken Konfiguration

- 6 Välj en skrivarmodell.
- 7 Välj en eller flera drivrutiner. Vald skrivare och drivrutiner visas i rutan för konfigurationsinformation.
- 8 Välj **Installationsanvisningar** för att placera *CentreWare drivrutiner för utskrift och fax* på arbetsstationen. Dokumentet finns i ...\\Programfiler\\Xerox\\<Xerox-maskinens namn>.
- 9 Välj en skrivare i rutan Information.

OBS! Du kan bara konfigurera en skrivare och en drivrutin åt gången, till exempel WorkCentre Pro 2128 PostScript. När skrivaren har konfigurerats med en anslutningstyp, avmarkeras skrivarens kryssruta för konfigurationsinformation. Du kan välja en annan drivrutin för samma skrivare och konfigurera en anslutning eller markera en annan skrivare att ställa in.

- 10 Klicka på **Anslutning...** Dialogrutan Anslutning öppnas.



Figur 2-5: Dialogrutan Anslutning Med utskriftsserver markeras.

11 Välj **Med utskriftsserver**.

12 Ange sökvägen till nätverksskrivaren eller klicka på **Bläddra** för att bläddra till en delad skrivare. Klicka på **OK**. Sökvägen till nätverksskrivaren läggs till i spalten *Anslutning* i rutan för konfigurationsinformation och skrivaren konfigureras med nätverkets utskriftsserver.

OBS! När skrivaren har konfigurerats med en anslutningstyp, avmarkeras skrivarens kryssruta för konfigurationsinformation. Du kan välja en annan drivrutin för samma skrivare och konfigurera en anslutning eller markera en annan skrivare att ställa in.

13 Välj alternativ i *Byt ut drivrutin* och *Grundinställd skrivare*. Du kan växla mellan alternativen genom att klicka i fältet.

14 Klicka på **Installera**. Ett meddelande kommer upp som visar när installationen är slutförd.

Distribuerad installation

Distribuerad installation är för systemadministratörer som vill lägga upp standardiserade konfigurationsfiler för användare så att de snabbt och enkelt kan installera sina drivrutiner. Använd Xerox verktyg för skrivarkonfiguration om du vill anpassa drivrutinens installationsprocess så att den uppfyller företagets behov:

- **Använd en förinställd fil** – Xerox erbjuder en förinställd fil med konfigurationsverktygen som innehåller standardiserade inställningar för alla drivrutiner i varje skrivarmodell som stöds.
- **Anpassa drivrutinsinställningar** – Med hjälp av konfigurationsverktyget kan du ange egna grundinställningar för varje drivrutin.
- **Hantera olika användargrupper** – Genom att skapa och spara olika konfigurationsfiler kan du hantera fördelning av drivrutiner till olika användargrupper.

OBS! Xerox verktyg för skrivarkonfiguration stödjer bara Windows NT/2000/XP-miljöer.

Distribuerad installation innehåller följande komponenter:

- 1 Kopiera filer till nätverket
- 2 Konfigurera installationsfiler
- 3 Distribuera installationsfiler
- 4 Installera drivrutiner på en dator

Kopiera filer till nätverket

Om du vill konfigurera installationspaketet som skickas till användare så att de kan installera drivrutiner på sina datorer, måste du spara innehållet på cd-skivan (*CentreWare drivrutiner för utskrift och fax*) på nätverket.

► Så här kopierar du drivrutiner:

- 1 Sätt i cd-skivan *CentreWare drivrutiner för utskrift och fax* i cd-romenheten.
- 2 Kopiera innehållet på cd-skivan *CentreWare drivrutiner för utskrift och fax* till en plats på nätverket.
- 3 Dela ut cd-skivans rotkatalog i nätverket.

Konfigurera installationsfiler

Använd Xerox verktyg för skrivarkonfiguration om du enkelt vill lägga upp konfigurationsfiler som ska skickas till användare som en del av installationspaketet. Med Xerox verktyg för skrivarkonfiguration kan du välja drivrutiner för varje skrivarmodell som stöds, installera en nätverksanslutning för en skrivare, välja om du ska ersätta drivrutiner och välja om detta ska vara den grundinställda skrivaren. Du kan också konfigurera drivrutinen i flera språk samtidigt.

Om du vill installera konfigurationsfilen gör du egna inställningar eller väljer att använda den *förinställda filen* som Xerox levererar.

Förinställd fil

Denna fil är förinställd av Xerox med alla drivrutiner för varje skrivarmodell som stöds. *Nej* är alternativet för Ersätt drivrutiner och *Nej* är alternativet att göra denna skrivare till grundinställd skrivare.

När du klickar på *Förinställd fil* och väljer en av filerna XeroxPrintersToInstall[Språk].xml, läggs den förinställda inställningen för varje skrivarmodell till i rutan för konfigurationsinformation. Därefter kan du:

- ändra förinställda inställningar
- ta bort skrivare
- konfigurera anslutningar
- konfigurera en enkel installation
- välja att installera dokumentation

Mer information om filen XeroxPrintersToInstall[Språk].xml och språk som används på drivrutinen se *Språk för drivrutiner* på sidan 2-25.

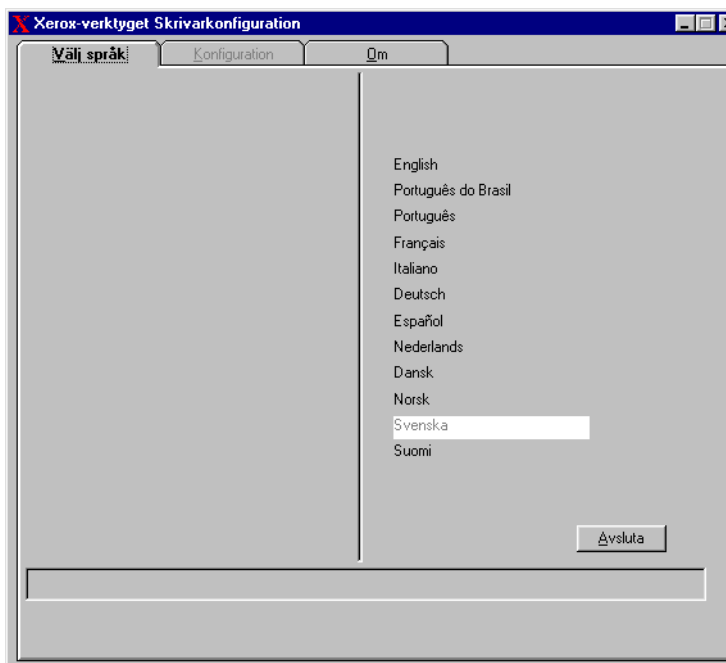
OBS! När du sparar filen skriver du över förinställningarna med de nya inställningarna.

Ställa in anslutningstyper

Med Xerox verktyg för skrivarkonfiguration kan du lägga upp konfigurationsfiler för flera skrivare som kan ha olika anslutningstyper. En skrivare kan till exempel ha peer-to-peeranslutning medan en annan har anslutning genom nätverkets utskriftsserver. Nedan beskrivs först peer-to-peeranslutning och därefter anslutning med nätverkets utskriftsserver.

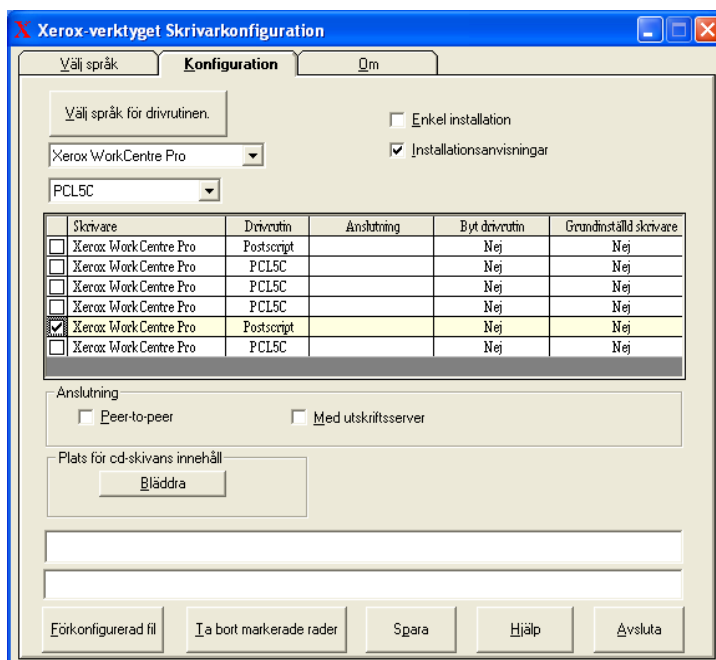
► Så här installerar du en konfigurationsfil:

- 1 Sätt i cd-skivan *CentreWare drivrutiner för utskrift och fax* i cdrom-enheten. Programmet AutoRun öppnas.
- 2 Välj ett språk och klicka på **OK**.
- 3 Klicka på **Verktyg > Xerox verktyg för skrivarkonfiguration**. Xerox verktyg för skrivarkonfiguration öppnas.
- 4 Markera ett språk på fliken *Välj språk* för att visa verktyget.



Figur 2-6: Xerox-verktyget Skrivarkonfiguration, fliken Välj språk

- 5 På fliken *Konfiguration* väljer du ett eller flera språk för drivrutinen.



Figur 2-7: Xerox-verktyget Skrivarkonfiguration, fliken Konfiguration

- 6 Välj en skrivarmodell.
- 7 Välj en drivrutin. Information om skrivarmodell och drivrutin visas i rutan för konfigurationsinformation.

Du kan välja andra drivrutiner för samma skrivare och även andra skrivare plus drivrutiner att lägga till i rutan för konfigurationsinformation.

8 Välj bland dessa alternativ:

- **Enkel installation** – förenklar installationen för användaren. När användaren öppnar zipfilen som innehåller konfigurations- och installationsfilerna och dubbelklickar på *Install.exe* installeras drivrutinerna automatiskt på datorn.
- Välj **Installationsanvisningar** för att placera *CentreWare* drivrutiner för *utskrift och fax* på arbetsstationen. Dokumentet finns i ...\\Programfiler\\Xerox\\<Xerox-maskinens namn>.

9 Välj en skrivare i rutan Information.

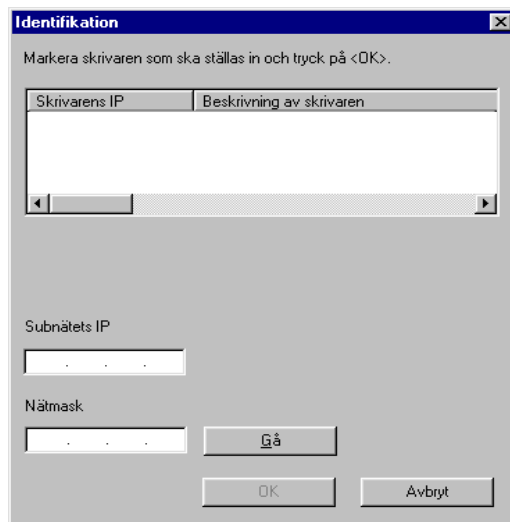
OBS! Du kan bara konfigurera en skrivare och en drivrutin åt gången. När skrivaren har konfigurerats med en anslutningstyp, avmarkeras skrivarens kryssruta för konfigurationsinformation. Du kan välja en annan drivrutin för samma skrivare och konfigurera en anslutning eller markera en annan skrivare att ställa in.

Välj anslutningstypen **Peer-to-peer** eller **Med utskriftsserver** och fyll i tillhörande dialogrutor.

Peer-to-peer

- a) Välj **Peer-to-peer** i gruppen *Anslutning*. Dialogrutan *Identifikation* öppnas.

OBS! Installationsprogrammet för Xerox drivrutin i Windows stödjer inte peer-to-peer-utskrift i Windows 9x-miljö. Om Xerox verktyg för skrivarinstallation känner av en Windows 9x-miljö, visas alternativet Peer-to-peer i grått

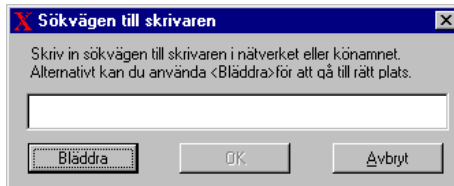


Figur 2-8: Dialogrutan *Identifikation*

- b) Välj en nätverksskrivare i dialogrutan *Identifikation*. Klicka på **OK**. Skrivaren konfigureras med peer-to-peeranslutning och skrivarens IP-adress läggs till i rutan för configurationsinformation.
- När skrivaren har konfigurerats med en anslutningstyp, avmarkeras skrivarens kryssruta för configurationsinformation. Du kan välja att konfigurera en annan skrivare.

Med utskriftsserver

- a) Välj **Med utskriftsserver** i gruppen Anslutning. Dialogrutan Sökväg till nätverksskrivare öppnas.



Figur 2-9: Dialogrutan Sökväg till nätverksskrivare

- b) Ange sökvägen till nätverksskrivaren eller klicka på **Bläddra** för att bläddra till en delad skrivare. Klicka på **OK**. Sökvägen till nätverksskrivaren läggs till i spalten *Anslutning* i rutan för configurationsinformation och skrivaren konfigureras med nätverkets utskriftsserver.
- När skrivaren har konfigurerats med en anslutningstyp, avmarkeras skrivarens kryssruta för configurationsinformation. Du kan välja en annan drivrutin för samma skrivare och konfigurera en anslutning eller markera en annan skrivare att ställa in.
- 10 Välj alternativ i *Byt ut drivrutin* och *Grundinställd skrivare*. Du kan växla mellan alternativen genom att klicka i fältet.
- 11 Klicka på **Bläddra** för att öppna en dialog och bläddra till platsen för skrivarens drivrutiner i nätverket.

12 Klicka på **OK** för att lägga till platsen för drivrutinerna i konfigurationsfilen.

13 Klicka på **Spara** när du vill spara konfigurationfilen. Dialogrutan *Spara som* öppnas. Välj en annan mapp än standardmappen, annars skriver du över den *förinställda filen*.

Om du hanterar konfigurationsfiler för flera användargrupper, se *Hantera konfigurationsfiler för flera användargrupper* på sidan 2-24.

14 Klicka på **Spara**. Inställningarna sparas i filen `XeroxPrintersToInstall[Språk].xml` i mappen `..\Paket`.

Om du har valt att ställa in drivrutinen på fler än ett språk sparar du konfigurationsfilen för varje språk separat i samma paketmapp.

För mer information om `XeroxPrintersToInstall[Språk].xml`, se *Språk för drivrutiner* på sidan 2-25.

Distribuera installationsfiler

När du har lagt upp och sparat konfigurationsfilen i mappen *Paket* kan du distribuera installationspaketet till användare så att de kan installera drivrutinerna. Eventuellt vill du skicka med ett meddelande, beroende på om det är en installation som är automatisk eller en som användaren själv utför.

Enkel installation - Meddelande till användare

Härmed bifogar jag en zipfil som kan användas för att installera drivrutinerna.

- 1 Spara filen till en tillfällig mapp eller till en mapp på skrivbordet.
- 2 Zippa upp filen.
- 3 Dubbelklicka på filen **Install.exe**. Drivrutinerna installeras automatiskt.

Användarinstallation - Meddelande till användare

Härmed bifogar jag en zipfil som kan användas för att installera drivrutinerna.

- 1 Spara filen till en tillfällig mapp eller till en mapp på skrivbordet.
- 2 Zippa upp filen.
- 3 Dubbelklicka på filen **XPIU.exe**. Xerox verktyg för skrivarinstallation öppnas.
- 4 På fliken *Välj språk* väljer du ett språk för att visa verktyget.
- 5 På fliken *Konfiguration* väljer du språket du vill använda för drivrutinen.
- 6 Klicka på **Hjälp** för att öppna hjälpavsnittet.
- 7 I innehållsförteckningen väljer du **Så här installerar du Xerox skrivardrivrutin**.
- 8 Följ anvisningarna: **Så här installerar du drivrutiner genom att använda konfigurationsfilens grundinställningar**.

Installera drivrutiner på en dator

När systemadministratören har skickat zipfilen med installationsfilerna finns det två sätt att installera drivrutinerna i datorn:

- Enkel installation
- Användarinstallation

Enkel installation

Systemadministratören skickar en zipfil som innehåller installationsfilerna så att du automatiskt kan installera dem på skrivarens drivrutiner.

► **Så här installerar du drivrutiner automatiskt:**

- 1 Spara filen till en tillfällig mapp eller till en mapp på skrivbordet.
- 2 Zippa upp filen.
- 3 Dubbelklicka på filen **Install.exe**. Drivrutinerna installeras automatiskt.

Användarinstallation

Systemadministratören skickar dig en zipfil som innehåller alla filer du behöver för att installera drivrutinerna. I dessa filer finns en konfigurationsfil med alla inställningar i drivrutinen.

► **Så här installerar du drivrutiner genom att använda konfigurationsfilens grundinställningar:**

- 1 Spara zipfilen som du har fått från systemadministratören i en temporär mapp eller på en mapp på skrivbordet.
- 2 Zippa upp filen och klicka på **XPIU.exe**. Xerox verktyg för skrivarinstallation öppnas.
- 3 Markera ett språk på fliken *Välj språk* för att visa verktyget.
- 4 På fliken *Konfiguration* väljer du ett språk för drivrutinen.
- 5 Klicka på **Konfigurationsfil**.
- 6 Öppna **XeroxPrintersToInstall[Språk].xml**. Drivrutinerna med systemadministratörens förinställda inställningar visas i rutan för konfigurationsinformation. se *Språk för drivrutiner* på sidan 2-25.
- 7 Klicka på **Installera**. Skrivarens drivrutiner installeras.

Hantera konfigurationsfiler för flera användargrupper

För att hantera konfigurationsfiler för olika användargrupper som använder separata skrivare, kan du skapa separata konfigurationsfiler för varje grupp.

► Så här hanterar du konfigurationsfiler för flera användargrupper:

- 1 Följ anvisningarna för att installera en konfigurationsfil för användare. se *Konfigurera installationsfiler* på sidan 2-15.
- 2 Spara filen för en användargrupp i en specifik mapp för den gruppen.
- 3 Gå tillbaka till rutan Information och upprepa konfigurationsprocessen för nästa användargrupp och spara filen till en annan mapp för den gruppen.

Till exempel, för Grupp A, spara konfigurationsfilen i ...\\Grupp A \\ Paket \\ *XeroxPrintersToInstall[Språk].xml*. För Grupp B, sparar du konfigurationsfilen i ...\\Grupp B \\ Paket \\ *XeroxPrintersToInstall[Språk].xml*.

OBS! Det finns bara en konfigurationsfil för varje språk som stöds, *XeroxPrintersToInstall[Språk].xml*. Ändra inte namnet. Om du gör det känner inte Xerox verktyg för skrivarinstallation igen filen. Om du sparar en fil med samma namn till en gemensam mapp skrivs de tidigare konfigurationsinställningarna över.

Språk för drivrutiner

Du kan ställa in drivrutinen för flera språk på samma gång. Klicka på *Välj språk för drivrutinen* på fliken *Konfiguration*. En lista över språk som stöds öppnas. Gör dina val.

När du sparar inställningarna på fliken *Konfiguration* skapas en konfigurationsfil *XeroxPrintersToInstall[Språk].xml* för varje markerat språk.

Exempel: *XeroxPrintersToInstallSVE.xml* är konfigurationsfilen för en drivrutin på svenska och *XeroxPrintersToInstallDAN.xml* är konfigurationsfilen för danska.

Om du väljer ett språk för drivrutinen men språket inte finns på användarens operativsystem går språket automatiskt tillbaka till engelska. Språken som stöds visas nedan tillsammans med språkförkortningarna som används i konfigurationsfilen *XeroxPrintersToInstall[Språk].xml*.

Språk som stöds och förkortningar

ENU	English US	NLD	Nederlands
FRA	Francais	NOR	Norsk
DEU	Deutsch	PTB	Brazilian Portugues
DAN	Dansk	PTE	European Portugues
ESN	Espanol	SUO	Suomi
ITA	Italiano	SVE	Svenska

Peka och skriv ut (installation)

Denna rutin förutsätter att en Xerox-maskin på en nätverksserver har installerats med lämpliga drivrutiner innan "Peka och skriv ut" utförs.

Om du vill standardisera enhets- och dokumentinställningarna i drivrutinen NT/2000/XP, går du till *Konfigurera drivrutinens grundinställningar i förväg (Windows NT/2000/XP)* på sidan 2-27 innan du installerar.

► Så här utför du Peka och skriv ut:

1 Vid klientens arbetsstation går du till önskad nätverksplats. Använd **Nätverket** (Win 95/98/NT) eller **Mina nätverksplatser** (Me/2000/XP). Bläddra till skrivaren.

2 Dubbelklicka på Xerox-maskinens ikon. Vid uppmaning väljer du att installera drivrutinen. Guiden Lägg till skrivare öppnas.

–eller–

Högerklicka på Xerox-maskinens ikon. Vid uppmaning väljer du att installera drivrutinen. Guiden Lägg till skrivare öppnas.

–eller–

Klicka på Xerox-maskinens ikon. Dra och släpp skrivarikonen till mappen Skrivare. Guiden Lägg till skrivare öppnas.

OBS! I Windows 9x installerar du skrivaren genom att använda högerklick-metoden. Om du använder dra-och-släpp kan det ge oväntade resultat.

3 Följ anvisningarna i guiden Lägg till skrivare. Lämpliga filer för Xerox-maskinen hämtas till klientens arbetsstation.

Installera drivrutiner på andra nätverk

Xerox installationsprogram stödjer Windows-nätverk. Om du vill installera drivrutiner i andra nätverk använder du Microsofts guide Lägg till skrivare.

Konfigurera drivrutiner

Om du vill använda Xerox-maskinens drivrutiner på bästa sätt måste du konfigurera drivrutinerna så att de återspeglar alternativen som finns på maskinen. Drivrutinerna kan konfigureras på följande sätt:

- Ställ in grundinställningarna för *enheten* och *dokumentet* i förväg, innan de distribueras för installation. Detta alternativ finns bara i Windows NT, 2000 och XP.
- Konfigurera tillvalsalternativen direkt vid arbetsstationen.

Konfigurera drivrutinens grundinställningar i förväg (Windows NT/2000/XP)

Eventuellt vill du standardisera grundinställningarna för Windows drivrutiner innan du installerar dem på enskilda arbetsstationer. Det finns två kategorier av drivrutinsinställningar som kan konfigureras i förväg:

- Enhetsinställningar - avser tillvalsutrustning, till exempel stormagasin, efterbehandlare, redovisningsalternativ, osv.
- Dokumentinställningar - avser dokumentalternativ, till exempel försättssida, stående eller liggande orientering, PostScript-alternativ osv.

Denna förinställningsprocess innebär följande moment: kopiera drivrutinsfilerna från cd-skivan CentreWare drivrutiner för utskrift och fax till en katalog på servern, installera en drivrutin på arbetsstationen, bestämma vilka enhets- och dokumentinställningar som ska skapas, spara inställningarna på drivrutinen och kopiera inställningsfilen till installationskatalogen på servern, så att tidigare grundinställningar skrivs över.

OBS! Detta kan göras både i Windows och i nätverksmiljöer som inte är baserade på Windows (t.ex. NewWare). Till en början är det bäst om det bara görs på en arbetsstation, för att minimera påverkan på servern eller eventuellt avbrott. När förinställningsprocessen är klar, kopieras filerna till servern.

► **Så här ändrar du drivrutinens grundinställningar:**

- 1 Sätt i cd-skivan *CentreWare drivrutiner för utskrift och fax* i cdrom-enheten. AutoRun visar de tillgängliga alternativen.
–eller–
Om AutoRun är inaktiverat på arbetsstationen öppnar du Den här datorn och dubbelklickar på cd-romenheten. Dubbelklicka på filen *Setup.exe* . AutoRun visar de tillgängliga alternativen.
- 2 Välj ett språk och klicka på **OK**.
- 3 Klicka på **Bläddra** och bläddra till drivrutinsfilerna på maskinen. Mer information om drivrutinsfiler finns på *Leta upp installationsfiler på cd-skivan* på sidan 2-38.
- 4 Kopiera Xerox-maskinens drivrutinsfiler till drivrutinskatalogen på servern.
- 5 Installera drivrutinsfilerna på arbetsstationen.

OBS! Mer information om hur du installerar drivrutinen med Xerox verktyg för skrivarinstallation, finns i *Direkt installation* på sidan 2-5, eller använd Microsofts guide Lägg till skrivare.

- 6 På skrivbordet väljer du **Start > Inställningar > Skrivare** och högerklickar på skrivaren.
- 7 Klicka på **Egenskaper**.
- 8 Välj fliken Konfiguration och välj inställningarna som du vill använda som grundinställningar.
- 9 Klicka på fliken Enhetsinställningar och välj inställningarna som du vill använda som grundinställningar.

- 10 Ta fram alternativet Åsidosätta/återställa grundvärden på fliken Enhetsinställningar.
- 11 Välj **Spara som grundinställning**. Knappen Spara visas.
- 12 Klicka på **Spara**. Konfigurations- och enhetsinställningarna sparas som grundinställningar.
- 13 Om du vill ändra dokumentets grundinställningar fortsätter du med nästa steg. Annars stänger du dialogrutan Egenskaper och fortsätter med steg 21.
 - a) För drivrutiner i 2000/XP väljer du fliken Allmänt och klickar på **Utskriftsinställningar**. Dialogen Utskriftsinställningar öppnas.
 - b) För drivrutiner i NT stänger du dialogen Egenskaper. Högerklicka på skrivaren och välj **Grundinställningar för dokument**.
- 14 I dialogrutorna Utskriftsinställningar (2000/XP) eller Grundinställningar för dokument (NT) väljer du de inställningar som ska användas som grundinställningar.
- 15 Välj alternativ på flikarna.
- 16 Klicka på fliken Avancerat.
- 17 Ta fram Åsidosätta/återställa grundvärden.
- 18 Välj **Spara som grundinställning**. Knappen Spara visas.
- 19 Klicka på **Spara** för att spara varje inställning på varje flik i drivrutinen som grundinställning.
- 20 Klicka på **OK** för att stänga dialogerna Utskriftsinställningar och Egenskaper i 2000/XP eller klicka på **OK** för att stänga dialogen Grundinställningar för dokument i NT.
- 21 Kopiera *driver filename.dyc* som skapats på arbetsstationen till mappen Windows/System32/Spool/Drivers/W32x86/3 (för 2000/XP) eller mappen WinNT/System32/Spool/Drivers/W32x86/2 (för NT).
- 22 Klistra in *filen filename.dyc* i drivrutinens installationskatalog på servern och skriv över *filnamn.dyc* på servern med den nya filen som innehåller förinställda drivrutinsinställningar.

Drivrutinerna som installerats från denna katalog innehåller nu grundinställningarna som du valde.

Konfigurera tillvalsutrustning på arbetsstationen

Eventuellt vill du konfigurera tillvalsutrustning vid arbetsstationen. Du kan konfigurera drivrutinsinställningarna *automatiskt* genom att använda funktionen för dubbelriktad kommunikation. Annars kan du välja inställningarna *manuellt* i varje enskild dialogruta.

OBS! Eventuellt behöver du administratörsbehörighet på arbetsstationen för att utföra dessa steg.

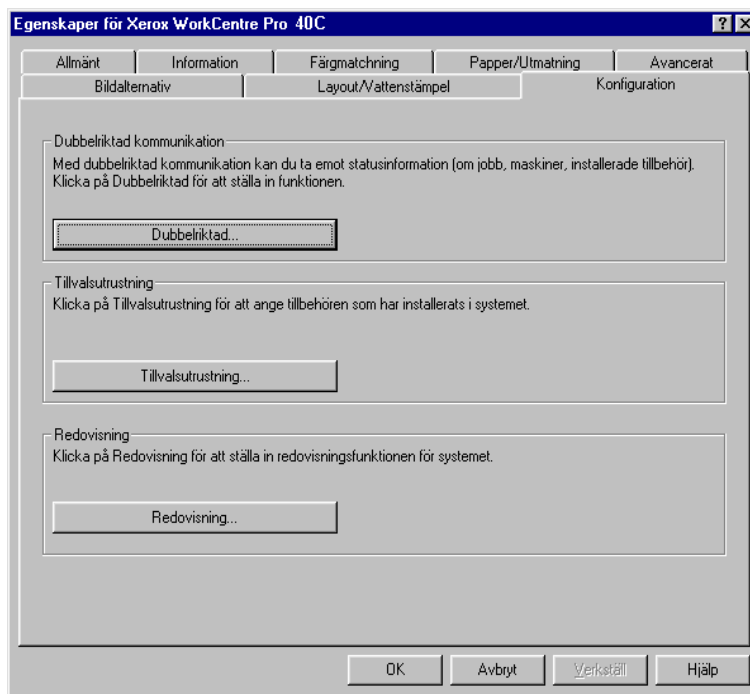
Konfigurera tillvalsutrustning – Automatiskt

Om du har ett TCP/IP-nätverk erbjuder Windows drivrutiner dubbelriktad kommunikation som ett alternativ. Drivrutinen kommunicerar med skrivaren genom nätverket och hämtar information från skrivaren, se *Om dubbelriktade drivrutiner* på sidan 2-35.

► Så här konfigurerar du tillvalsutrustning automatiskt:

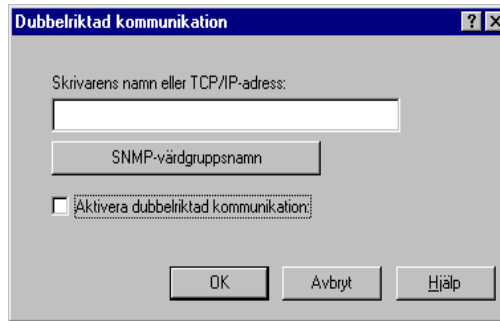
- 1 Klicka på **Start > Inställningar > Skrivare**.
- 2 Högerklicka på lämplig skrivarikon och välj **Egenskaper**.

- 3 Klicka på fliken **Systemkonfiguration (Konfiguration)**.



Figur 2-10: Fliken Systemkonfiguration i dialogrutan Egenskaper

- 4 Klicka på **Dubbelriktad...**. Dialogrutan Dubbelriktad kommunikation öppnas.



Figur 2-11: Dialogrutan Dubbelriktad kommunikation

- 5 Ange Enhetsnamn eller TCP/IP-adress.
- 6 Markera **Aktivera dubbelriktad kommunikation**.
- 7 Klicka på **OK**. Dubbelriktad kommunikation aktiveras. Knappen *Status* visas på fliken Papper/Utmatning i drivrutinen. Genom att klicka på **Status** kommer du åt aktuell skrivarinformation. Se *Om dubbelriktade drivrutiner* på sidan 2-35.

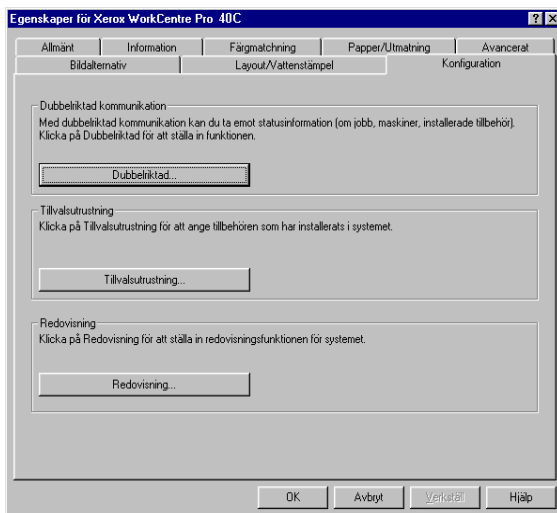
OBS! Om du vill ändra SNMP värdgruppsnamn, klickar du på **SNMP värdgruppsnamn**. Skrivarnamnet måste ändras för att matcha detta namn för att dubbelriktad kommunikation ska vara tillgänglig.

Konfigurera tillvalsutrustning – Manuellt

Om nätverksmiljön inte stödjer dubbelriktad kommunikation kan du konfigurera tillvalsutrustning manuellt. se *Dubbelriktade drivrutiner* på sidan 2-37 för att se om nätverksmiljön stöds.

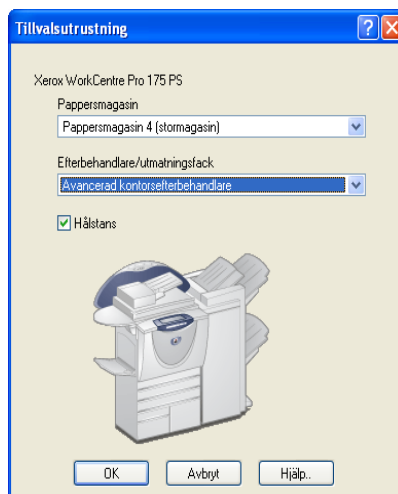
► Så här konfigurerar du tillvalsutrustning manuellt:

- 1 Klicka på **Start > Inställningar > Skrivare**.
- 2 Högerklicka på lämplig skrivarikon och välj **Egenskaper (9x)**, **Grundinställningar för dokument (NT)** **Utskriftsinställningar (2000/XP)**.
- 3 Klicka på fliken **Systemkonfiguration (Konfiguration)**.



Figur 2-12: Fliken Systemkonfiguration i dialogrutan Egenskaper

- 4 Klicka på **Tillvalsutrustning** och välj alternativen som är tillgängliga i Xerox-maskinen.



Figur 2-13: Dialogrutan Tillvalsutrustning

- 5 Klicka på **OK** för att spara inställningarna och på **OK** för att stänga dialogrutan.
- 6 Klicka på **OK** för att stänga drivrutinen.

Om dubbelriktade drivrutiner

Om du har ett TCP/IP-nätverk kan Windows NT/2000/XP-drivrutiner, som ett alternativ, erbjuda dubbelriktad kommunikation. Med dubbelriktad kommunikation kommunicerar drivrutinen med skrivaren i nätverket.

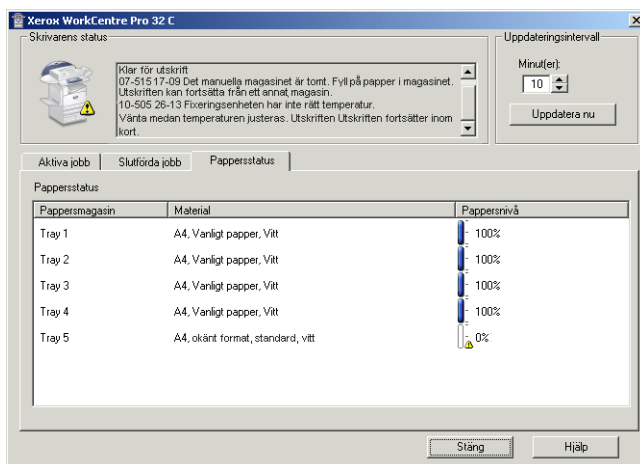
Efter den första inställningen uppdaterar dubbelriktad kommunikation drivrutinen automatiskt med skrivarens installerade alternativ och rapporterar specifik information om Xerox-skrivarens driftsstatus, aktiva jobb, slutförda jobb och pappersstatus.

OBS! Om nätverkskommunikation tillfälligt är otillgänglig eller om det inte har konfigurerats på rätt sätt för skrivaren, visas inte nätverket, arbetsstationen eller dubbelriktad information.

Dialogrutan Status

Den dubbelriktade drivrutinen omfattar vissa rapporteringsfunktioner i CentreWares Övervakning. Dessa funktioner rapporteras i dialogrutan *Status* som du når genom att klicka på **Status** på fliken *Papper/Utmatning*.

Dialogrutan *Status* visar status på Xerox-maskinen samt specifik information om utskriften. Du kan kontrollera status på upp till 25 aktuella jobb i utskriftskön eller status på slutförda jobb. Du kan använda denna dialogruta för att kontrollera egenskaperna på papperet som fyllts på i de olika magasinerna i skrivaren samt nivån på papper i magasinerna. Du kan också använda dialogrutan för att kontrollera att skrivaren fungerar på rätt sätt.



Figur 2-14: Dialogrutan Status, fliken Pappersstatus

Dubbelriktade drivrutiner

Operativsystem som stöds

Dubbelriktade drivrutiner stöds för Microsofts följande operativsystem:

Windows 95	Windows NT (Workstation, Server, Enterprise Server)
Windows 98	Windows 2000 (Professional, Server, Advanced Server)
Windows Me	Windows XP (Home, Professional)
	Windows .NET (Server, Enterprise Server)

Klientbaserade implementeringar

Dubbelriktade drivrutiner som installeras på en klientarbetsstation kommunicerar med Xerox-maskinen genom följande metoder:

Enhetsinställningar	SNMP över TCP/IP
Jobbövervakning	SNMP över TCP/IP
Jobbhistorik	SNMP över TCP/IP
Enhetsstatus	SNMP över TCP/IP
Enhetskonfiguration	Microsofts funktion Peka och skriv ut

Serverbaserade implementeringar

Dubbelriktade drivrutiner som installeras på en server kommunicerar med Xerox-maskiner via SNMP över TCP/IP eller SNMP över IPX/SPX.

Data som är tillgänglig i serverbaserade drivrutiner uppdateras inte regelbundet. När konfigurationsändringar görs måste drivrutinen öppnas igen för att känna av ändringarna.

Leta upp installationsfiler på cd-skivan

Installationsfilerna (.ini) för Windows Postscript (PS) och PCL drivrutiner finns i mappen *Drivers* på cd-skivan *CentreWare drivrutiner för utskrift och fax*. Om du vill bläddra till dessa filer letar du reda på mappen *Drivers* och öppnar mappen *Windows* samt mappen för den specifika Xerox-modellen, till exempel WorkCentre Pro C3545.

Mappen för Xerox-modellen innehåller enskilda drivrutinsmappar sorterade efter typ av drivrutin – PS och PCL – och Windows operativsystem (9x, NT, 2000 eller XP). Därför finns installationsfilerna (.inf) för Windows 2000 PostScript drivrutiner för WorkCentre Pro C3545 i:

```
...\Drivers \ Windows \ WCP345 \ PS_345_W2K_XP \ xrw345ps.inf
```


Avinstallera Windows drivrutiner

OBS! Innan du avinstallerar CentreWare drivrutiner för Windows, kontrollera att Xerox-maskinen som du tar bort inte är den grundinställda skrivaren. Om den är det anger du en annan grundinställd skrivare.

För Windows 9x och NT

► Så här avinstallerar du drivrutinerna i Windows 9x och NT:

- 1 Klicka på **Start > Inställningar > Skrivare**.
- 2 Högerklicka på ikonen för Xerox-maskinen som du vill ta bort och välj **Ta bort**.
- 3 Ett bekräftelsemeddelande visas. Klicka på **Ja** för att ta bort drivrutinen.
- 4 Starta om arbetsstationen.

För Windows 2000/XP

► Så här avinstallerar du drivrutinerna i Windows 2000 och XP:

- 1 Klicka på **Start > Inställningar > Skrivare**.
- 2 Högerklicka på ikonen för Xerox-maskinen som du vill ta bort och välj **Ta bort**.
- 3 Ett bekräftelsemeddelande visas. Klicka på **Ja** för att ta bort drivrutinen.
- 4 Vi rekommenderar att du startar om datorn.
- 5 Öppna mappen Skrivare: klicka på **Start > Inställningar > Skrivare**.
- 6 Högerklicka i det tomma området i mappen. En rullgardinsmeny visas.
- 7 Klicka på **Serveregenskaper**. Dialogrutan *Egenskaper* öppnas.
- 8 Klicka på fliken **Drivrutiner**.
- 9 Markera drivrutinen som du vill ta bort.
- 10 Klicka på **Ta bort**. Drivrutinen tas bort.
- 11 Starta om arbetsstationen.



Effektiv användning av skrivardrivrutinen

Om du använder CentreWare drivrutiner har du ett ovärderligt verktyg som hjälper dig att spara tid och öka din produktivitet. Du kan använda upp till 35 funktioner, beroende på vilken drivrutin och vilken tillvalsutrustning som har installerats.

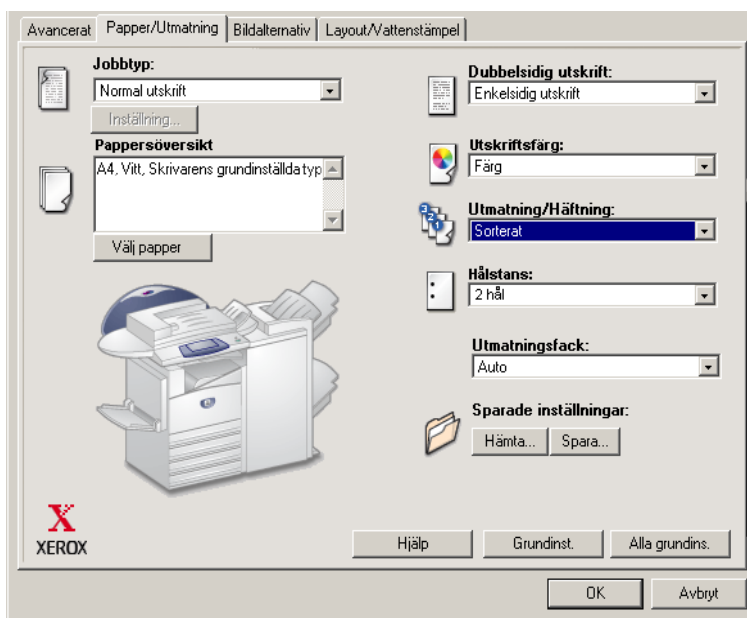
Hjälpavsnitten är den huvudsakliga informationskällan till drivrutinerna. Du går till hjälpavsnitten genom att klicka på Hjälp i drivrutinen. Om du vill ha hjälp om ett enskilt objekt i drivrutinerna klickar du på frågetecknet (?) i det övre vänstra hörnet på fliken. Om inte det går, högerklickar du på rubrikraden för att öppna popup-hjälpen. I hjälpavsnittet finns två kort för snabbreferens om skrivardrivrutinerna. Korten kan skrivas ut för att finnas nära till hands.

Avsnitt i kapitlet:

- *Drivrutinens struktur.* 3-2
- *Flikar.* 3-3
- *Hjälpssystem till drivrutinen.* 3-5
- *Kort för snabbreferens* 3-5

Drivrutinens struktur

I drivrutinen finns funktionerna på fyra flikar: Papper/Utmatning, Avancerat, Bildalternativ och Layout/Vattenstämpel.



Figur 3-1: Skrivardrivrutin - Gränssnitt

Funktionerna på de fyra flikarna är ordnade så att de mest användbara funktionerna visas när du öppnar drivrutinen. Små ikoner placeras bredvid funktionerna så att du snabbt kan hitta funktionerna du vill ha. Genom att klicka på ikonerna går du igenom listan med alternativ för den funktionen. Alternativt kan du använda rullgardinsmenyn för att visa alternativen.



När du väljer vissa funktioner döljs andra. Till exempel, om du väljer *Sorterat*, *häftesfals* visas en ikon på drivrutinen bredvid alternativet

Dubbelsidig utskrift. När du väljer ikonen visas ett fönster som förklarar varför funktionen inte är tillgänglig eller varför den döljs bakom ett visst alternativ, som i detta fall kräver utskrift av häften *Dubbelsidig utskrift, vänd vid kortsida*.

Flikar

Funktionerna varierar på drivrutinens flikar beroende på typ av drivrutin och tillvalsutrustning.

Allmänna flikar

Dessa flikar kommer du åt via programmets utskriftsfönster. Ändringar som du gör på dessa flikar gäller bara i det öppna dokumentet och programmet och är tillfälliga.

På fliken *Papper/Utmatning* finns de funktioner som används mest. Du kan till exempel välja om du vill skriva ut på båda sidor av papperet, välja ett visst material att skriva ut på eller fördröja utskriften till en viss angiven tid. På fliken *Papper/Utmatning* finns även alternativ för efterbehandling, bland annat - sorterat, häftat, falsat eller hålat.

Om du har aktiverat dubbelriktad kommunikation för skrivardrivrutinen läggs knappen **Status** till på fliken *Papper/Utmatning*. När du väljer knappen **Status** öppnas dialogrutan *Status* där du får information om skrivarens driftsstatus samt information om utskrifter. se *Dialogrutan Status* på sidan 2-36.

På fliken *Bildalternativ* grupperas de funktioner som kan relateras till bildmanipulation ihop, till exempel Förminska/Förstora eller Spegelbild (en funktion som vänder på hela bilden och all tillhörande text från vänster till höger).

På fliken *Layout/Vattenstämpel* finns alla funktioner som kan relateras till sidans layout och vattenstämplar.

På fliken *Avancerat* finns alla funktioner som sällan ändras efter man ställer in dem, till exempel Begär försättssida, Begär förskjutning och Eget format.

Grundinställda flikar

Drivrutinens flikar kommer du åt genom mappen Skrivare och eventuellt behöver du administrativ behörighet. På skrivbordet klickar du på **Start > Inställningar >**

Skrivare. Högerklicka på skrivarikonen och välj **Egenskaper (9x)**,

Grundinställningar för dokument (NT) eller **Utskriftsinställningar (2000/XP)** på menyn. Drivrutinens dialogruta öppnas. Drivrutinsinställningarna i denna dialogruta blir grundinställningar. Alla *Allmänna flikar* i programmets utskriftsfönster är tillgängliga, liksom vissa andra flikar, till exempel fliken *Konfiguration* och fliken *Enhetsinställningar*.

Fliken *Konfiguration* innehåller två eller tre knappar (beroende på Xerox-modell): Dubbelriktad inställning, Tillvalsutrustning och Redovisning. Varje knapp öppnar upp en dialogruta där du kan konfigurera drivrutinen.

- På fliken *Dubbelriktad inställning* aktiverar du *dubbelriktad kommunikation*. Sedan får du information om utskriften, Xerox-maskinen och status på papperet. se *Om dubbelriktade drivrutiner* på sidan 2-35.
- På fliken *Tillvalsutrustning* konfigurerar du själv drivrutinen med antal pappersmagasin och tillvalsutrustning som finns i Xerox-maskinen.
- På fliken *Redovisning* ställer du in funktioner för redovisning. Se avsnittet Redovisning i drivrutinens hjälpavsnitt för mer information.

På fliken *Enhetsinställningar* finns funktioner för fontinställningar och PostScript-inställningar.

Hjälpssystem till drivrutinen

Hjälpavsnitten är den huvudsakliga informationskällan till drivrutinerna. På varje flik i drivrutinen finns det en hjälpknapp för enkel åtkomst till hjälpavsnitten. Genom denna knapp får du information om alla funktioner på den fliken eller på någon annan flik. Bland de användbara funktionerna i hjälpavsnittet finns menyn *Så här...* för varje funktion, till exempel, Så här skriver du ut ett häfte, Så här använder du försättssidor, Så här skriver du ut stordior eller Så här spårar du användning av skrivare efter konto.

Hjälpavsnitten innehåller även information om problemlösning och olika begränsningar, till exempel materialformat, materialtyp och efterbehandling.

I hjälpavsnittet finns även två referenskort om skrivarfunktionerna.

Kort för snabbreferens

- **Funktionskort** – Använd detta kort för att ta reda på vad en skrivardrivrutin är, var den finns och hur den används. Kortet visar också var varje funktion är placerad. Skriv ut kortet som en påminnelse över alla alternativ du kan använda och var de finns på drivrutinen.
- **Funktionsfakta** – Använd detta kort för att lära dig vad du kan göra med vissa utvalda funktioner för att förbättra utskriften av dokumenten. Skriv ut kortet och häng upp det som en lättillgänglig referens.



Installera Fonthantering

Fonthantering är ett program som används för hantering av fonter på en nätverks-skrivare. Fontlistor kan ställas in och ändras för skrivarna. Exempel: Om du ibland använder specialfonter som inte är lättillgängliga på skrivaren, kan du använda Fonthantering för att ladda ner de fonterna till skrivarna. Med programmet kan du visa, skriva ut samt ladda ner fonter till skrivare eller exportera ej inbyggda fonter till en fil. Du kan också underhålla skrivarlistor för fonthantering.

Avsnitt i kapitlet:

- *Installera Fonthanteringsprogrammet* 4-2
- *Öppna Fonthantering* 4-2
- *Använda Fonthantering* 4-2
- *Avinstallera Fonthantering* 4-3

Installera Fonthanteringsprogrammet

► Så här installerar du programmet:

- 1 Sätt i cd-skivan med *CentreWare drivrutiner för utskrift och fax* i rätt enhet. Programmet AutoRun startas.
- 2 Klicka på **Verktyg**.
- 3 Klicka på **Installera programmet Fonthantering**.
- 4 Installationsguiden öppnas. Klicka på **Nästa**.
- 5 Markera alternativknappen för att acceptera licensavtalet. Klicka på **Nästa**.
- 6 Skriv in användarnamn och organisation.
- 7 Ange önskad typ av installation: **Fullständig** eller **Egen**. Klicka på **Nästa**.
- 8 Klicka på **Installera** för att installera programmet på arbetsstationen.
- 9 Klicka på **Slutför** för att stänga installationsguiden.

Installationen är klar.

Öppna Fonthantering

► Så här öppnar du programmet i Windows-miljö:

Markera **Program > Xerox Fonthantering > Fonthanteringsprogram**.

Använda Fonthantering

Hjälpavsnittet är den huvudsakliga informationskällan för fonthantering. Du går till hjälpavsnitten genom knappen Hjälp. I hjälpavsnittet finns beskrivningar och stegvisa anvisningar.

Avinstallera Fonthantering

Om du vill avinstallera Fonthantering använder du guiden *Lägg till/ta bort program* på kontrollpanelen. Om du har åtkomst till cd-skivan *CentreWare drivrutiner för utskrift och fax* kan du ändra och/eller reparera programmet.

► Så här avinstallerar du programmet:

- 1 Tryck på **Start > Inställningar > Kontrollpanel > Lägg till/ta bort program**. Dialogrutan *Lägg till/ta bort program* öppnas.
- 2 Följ anvisningarna för att ta bort programmet Fonthantering.

► Så här reparerar du programmet:

Med detta alternativ reparerar du saknade eller skadade filer, genvägar och registerposter.

- 1 Sätt i cd-skivan *CentreWare drivrutiner för utskrift och fax* i cd-romenheten.
- 2 Klicka på **Verktyg > Installera programmet Fonthantering**. Installationsguiden öppnas.
- 3 Välj **Reparera**.
- 4 Klicka på **Installera**.



Installera TIFF sändningsverktyg

Med TIFF sändningsverktyg kan du sända TIFF-filer (Tagged Image File Format) och PDF-filer (Portable Document Format) direkt till en Xerox-maskin för utskrift.

Den viktigaste fördelen med verktyget är att det inte lägger till extra PostScript-information i filen som sänds (kallas även PostScript-bunt). I stället skickas TIFF- och PDF-filerna som utskriftsklara filer som kan behandlas mycket snabbt av skrivarens RIP (rasterbildbehandlare). Då kan maskinens rasterbildsbearbetare (RIP, Raster Image Processor) behandla TIFF- och PDF-filer mycket snabbt.

Avsnitt i kapitlet:

- *Krav på arbetsstationer* 5-2
- *Xerox-modeller som stöds* 5-2
- *Installera TIFF sändningsverktyg* 5-3
- *Öppna TIFF sändningsverktyg* 5-3
- *Avinstallera TIFF sändningsverktyg* 5-4

Krav på arbetsstationer

TIFF sändningsverktyg kan användas på arbetsstationer som uppfyller följande krav:

- Windows 98
- Windows NT
- Windows 2000
- Windows XP
- 4 MB ledigt hårddiskutrymme

Xerox-modeller som stöds

Följande Xerox-modeller stöder TIFF-utskrift endast med TIFF sändningsverktyg:

- WorkCentre Pro C2128/C2636/C3545

Installera TIFF sändningsverktyg

Följ anvisningarna nedan när du installerar TIFF sändningsverktyg på en Windows arbetsstation.

► Så här installerar du TIFF sändningsverktyg:

- 1 Sätt i cd-skivan med *CentreWare drivrutiner för utskrift och fax* i rätt enhet. Programmet AutoRun startas.
- 2 Klicka på **Verktøy**.
- 3 Klicka på **Installera TIFF sändningsverktyg**.
- 4 Klicka på **Nästa** på skärmen som visas i installationsguiden.
- 5 Läs programvarulicensen och klicka på **Ja**.
- 6 Skriv in ditt namn och företag. Klicka på **Nästa**.
- 7 Klicka på **Nästa** i dialogrutan Välj destination.
- 8 Klicka på **Nästa** i dialogrutan Välj programmapp.
- 9 Klicka på **Slutför**. CentreWare TIFF sändningsverktyg är klart för användning.

Öppna TIFF sändningsverktyg

► Så här öppnar du programmet från datorn:

Klicka på **Start > Program > Xerox CentreWare > CentreWare TIFF sändningsverktyg**.

Använda TIFF sändningsverktyg

Hjälpavsnittet är den huvudsakliga informationskällan för TIFF sändningsverktyg. Du går till hjälpavsnitten genom knappen Hjälp. I hjälpavsnittet finns beskrivningar och stegvisa anvisningar.

Avinstallera TIFF sändningsverktyg

Följ anvisningarna nedan när du avinstallerar TIFF sändningsverktyg från en Windows arbetsstation.

► **Så här avinstallerar du TIFF sändningsverktyg:**

- 1 Tryck på **Start > Inställningar > Kontrollpanel > Lägg till/ta bort program**. Programmet Lägg till/ta bort program öppnas.
- 2 Följ anvisningarna i programmet för att ta bort TIFF sändningsverktyg från datorn.



Problemlösning

Program-, maskin- och nätverksfel kan uppstå i flera olika situationer. I många fall kan du lösa problemet helt enkelt genom att starta om programmet, datorn eller skrivaren. Detta kapitel behandlar några av de vanligaste problemen och de oftast ställda frågorna som berör CentreWare drivrutiner för utskrift och fax på Xerox-maskiner.

Avsnitt i kapitlet:

- *Lösa ett problem* 6-2
- *Vanliga problem* 6-3
- *Vanliga frågor* 6-8

Lösa ett problem

När ett problem uppstår, anteckna felmeddelanden och samla information som beskriver problemet. Följande steg rekommenderas:

- Beskriv problemet noga. När, var och hur uppstår problemet?
- Framkalla problemet. Kan problemet framkallas jämt eller uppstår det bara ibland?
- Fråga andra användare om de har upplevt problemet och gör noteringar om när problemet uppstår.
- Undersök data och leta efter trender och vanliga attribut som kanske kan relatera till problemet. Exempel: Uppstår problemet endast på en viss skrivare eller i en viss konfiguration av arbetsstation/nätverk?
- Läs produktinformationen, inklusive README-filerna och avsnittet om problemlösning för att se om liknande problem har beskrivits.

Om orsak och lösning på problemet inte kan identifieras, kontakta Xerox Kundtjänst för att rapportera felinformationen. Uppge all information du har för att problemet ska kunna identifieras.

Vanliga problem

Detta avsnitt behandlar några vanliga problem som gäller programmens och drivrutinernas funktion.

Adobe Acrobat-utskrift

Alla versioner av Adobe Acrobat har visat sig ha någon form av bristfälligt resultat vid utskrift från en PCL-drivrutin. Ojämna rader, slumpmässigt avstånd mellan tecken och förlust av data har kunnat iakttas på olika PDF-dokument. Därför rekommenderas CentreWare drivrutin för PostScript för Acrobat PDF-filer.

Häften och Flera upp (N-upp)

Vissa program kan inte hantera häften eller funktionen Flera upp.

- Samsorterade dokument i Microsoft Word kan inte skrivas ut som häften eller med Flera upp.
- Med drivrutinerna i Windows 95/98/Me PCL, kan du behöva återställa Häften eller inställningarna för N-upp innan du sparar dokumenten. Vissa program, som Microsoft Word 97, sparar inställningen för skalning med dokumentet. När dokumentet senare öppnas kan text och grafik skrivas ut i ett förminskat format, om du inte återställer alternativet **N-upp** till 1 sida upp på fliken Layout/Vattenstämpel i drivrutinen före utskriften. Det är i allmänhet bäst att återställa detta alternativ till 1 sida upp innan du sparar och stänger dokument.
- Med PCL5c drivrutin för Windows 95/98/Me fungerar inte N-upp och utskrift av häften korrekt i Corel Draw version 8.
- Med PCL5c drivrutin för Windows 95/98/Me, använd PCL Rasterläge för att skriva ut stora N-Upp-dokument/häften som inte skrivs ut korrekt i vektorläget.

Eurotecknet

Xerox eurotecken skapades för att underlätta utskriften av tecknet i fonter som ännu inte har egna eurotecken. Xerox eurotecken finns i varierande stilar och storlekar som är framtagna för att fungera tillsammans med de vanligaste fonterna. Många stilar omfattar en symbol med numerisk bredd som överensstämmer med eurotecknets designregler samt en version som är skapad för att närmare efterlikna det ursprungliga tecknet. Om du vill använda den symbolen ställer du fonten till Xerox Euro och trycker på tangenten som motsvarar typstilen som används.

- Xerox eurofonter finns på cd-skivan *CentreWare drivrutiner för utskrift och fax i mappen...* \English\Drivers\Fonts\Windows.
- Ytterligare information och anvisningar om fontinstallation finns på Internet via Xerox webbplats www.xerox.com. Användare av Windows 95/98/Me går till Microsofts webbsida för att ladda ner uppdateringar av eurotecknet.

OBS! Med gratis uppdateringar av Windows 95/98/Me/NT och Windows 2000 kan användare skriva in och visa eurotecknet i program som är aktiverade för tecknet.

- Om fonterna på skrivaren du använder inte omfattar eurotecknet, skrivs en ruta ut i stället för tecknet. Ett sätt att kringgå problemet är att sända eurofonter till skrivaren i form av bitmappade bilder.
- Beträffande PCL drivrutiner, markera alternativet **Sänd alltid till skrivare** i CentreWare PCL drivrutin när eurotecknet ska skrivas ut. Om problem kvarstår använd alternativet **Sänd som grafik**.

PDF-utskrift

- Utskrift av en stor PDF-fil, kan leda till utskrift av felmeddelanden eller endast en försättsida. Om så sker, skriv ut PDF-filen med PostScript drivrutin eller försök att skriva ut PDF-filen med LPR.
- PCL5c drivrutiner för Windows 95/98/Me orsakar ibland problem med vissa PDF-filer, vilket resulterar i blanka tecken och felaktiga fonter i de utskrivna dokumenten.

Microsoft-program

Excel

- För att byta jobbtypen för ett visst dokument, måste du ställa in den från Microsoft Excel (dialogen **Sidinställning**). Ändringar av jobbtypen för ett enskilt dokument verkställs inte om du går till drivrutinen i CentreWare från mappen Skrivare.
- Excel genererar flera utskriftsjobb i stället för flera kopior av ett enskilt dokument. Detta kan leda till sämre prestanda och att vissa funktioner, t.ex Provutskrift, inte kan användas. I Excel avmarkerar du alternativet Sortera. Då sorterar drivrutinsinställningen korrekt.
- Excel har ibland problem med dokument som innehåller både stående och liggande dokument. Du kan eventuellt lösa problemet genom att välja en annan drivrutin och sedan välja den ursprungliga drivrutinen på nytt.

PowerPoint

Funktionen Microsoft PowerPoint som optimerar svart/vit utskrift kan ge oönskade resultat när **Raster** är markerat som Grafikläge i CentreWare PCL drivrutiner. Välj inte svart/vitt i PowerPoint om du vill göra **rastrerade** utskrifter.

Word 6.0

- Om du öppnar drivrutinen från Microsoft Word 6.0, sparas eventuella ändringar av drivrutinens inställningar som nya grundinställningar. Detta påverkar alla program som använder samma drivrutin.
- Egna pappersformat fungerar inte i Microsoft Word 6.0. Denna Word-version ändrar automatiskt alla egna pappersformat som har ställts in i CentreWare drivrutin till närmaste standardformat.
- Word 6.0 kan ignorera vissa ändringar av drivrutinens inställningar när drivrutinen öppnas från Word och en fil skrivs ut så snart ändringarna har gjorts. Om detta sker kan det vara nödvändigt att stänga och på nytt öppna fönstret Skriv ut i Word (**Arkiv > Skriv ut**).

PCL drivrutin för utskrift

Rasterläge

Använd **PCL rasterläge** för att skriva ut följande dokumenttyper med PCL5c drivrutin för Windows 95/98/Me:

- Webb-sidor med animerade bilder.
- Corel Draw-dokument. Corel Draw kan generera ett orimligt antal vektor-kommandon som kan leda till alltför lång behandlingstid för varje jobb.

Utskrift av färgad text i svart

Funktionen fungerar inte i vissa applikationer eller den fungerar endast om du väljer den i själva programmet. Vissa applikationer, som WordPerfect och MS Publisher, skriver alltid ut texten som grafik eller använder grundinställningen Grafik när minnet är fullt eller när texten är mycket komplex. När dessa omständigheter inträffar, fungerar inte funktionen **Skriv ut färgad text i svart** i drivrutinen CentreWare PCL.

Provutskrift stöds inte i FrameMaker

Vissa applikationer genererar utskriftsdata som är avsedd för *sidskrivare* snarare än för *dokumentskrivare*, som t.ex. WorkCentre Pro och WorkCentre-serien. När utskriftsdata sänds i detta format skriver både WorkCentre Pro och WorkCentre-serien ut den första satsen i en **Provutskrift** men de resterande satserna raderas. Det finns inget känt sätt att kringgå detta problem.

Vattenstämplar

Förhandsgranskningen av en **vattenstämpel** ger inte alltid en exakt kopia av den utskrivna vattenstämpeln under alla förhållanden. Detta beror huvudsakligen på font- och/eller upplösningsskillnader mellan skärmen och skrivaren. Användning av motsvarande TrueType-fonter i stället för de i skrivaren inbyggda fonterna kan minimera skillnaderna.

Med vissa program kan det verka som om drivrutiner i CentreWare PCL skriver ut vattenstämplar i förgrunden även när bakgrundsalternativet har markerats i drivrutinen. Detta beror på de olika metoderna som programmen använder för att skicka data till skrivaren.

WordPerfect

- Om du har problem med att häfta flera jobb som separata dokument med WordPerfect 8.x, ska du installera WordPerfects servicepaket som finns på www.corel.com för att rätta till felet.
- Jobbtypen Provutskrift fungerar inte med WordPerfect 8.x för Windows.
- Pappersformaten B4 JIS, B4 ISO, B6 och A6 fungerar inte med WordPerfect 8.x för Windows.
- Skalningsalternativet i WordPerfect version 7, 8, och 9 åsidosätter alternativet **Förminskning/förstoring** i CentreWare drivrutiner. Använd skalningsfunktionen på egenskapssidan Skriv ut/Anpassa för att ändra skalan i stället för skalningsalternativen i CentreWare's alternativ Förminskning/förstoring.
- Med WordPerfect 6.1 skrivs inte fonten Playbill ut på rätt sätt när alternativet **Använd skrivarens fonter** är valt, eftersom skrivaren inte stöder fonten Playbill.

Vanliga frågor

■ Hur erhåller jag drivrutiner för utskrift?

Drivrutiner finns på cd-skivan med *CentreWare drivrutiner för utskrift och fax* och på Xerox webbplats www.xerox.com. Gå till se *Hämta CentreWare drivrutiner för utskrift och fax* på sidan 1-7 för ytterligare information.

■ Hur bestämmer jag vilken drivrutin jag behöver.

Du behöver följande information för att fastställa lämplig drivrutin:

- Xerox-modell, t.ex. WorkCentre Pro C3545
- Operativsystem, t.ex. Windows NT
- Typ av drivrutin, t.ex. PostScript eller PCL

■ Hur får jag en anpassad drivrutin för en viss miljö, t.ex. DOS eller en plattform för stordator?

För DOS eller andra plattformar som inte stöds av CentreWares drivrutiner kan du gå till Kundtips på www.xerox.com och titta i PDL (Printer Description Language) Referenshandbok. I boken finns syntaxinformation om utökade funktioner på Xerox-maskiner som kan användas för att anpassa utskrift i miljöer som inte stöds.

Sakregister

A

Adobe Acrobat Reader 1-10

Använda

Fonthantering 4-2

C

CentreWare drivrutiner för utskrift och fax
Program 1-9

D

Direkt installation

Klient/server-anslutning 2-10

Peer-to-peeranslutning 2-5

Distribuera installationsfiler 2-22

Meddelande om användarinstallation
2-22

Meddelande om enkel installation 2-22

Distribuerad installation

Användarinstallation 2-23

Distribuera installationsfiler 2-22

Enkel installation 2-23

Installera drivrutiner på en dator 2-23

Konfigurationsfil 2-16

Konfigurera installationsfiler 2-15

Kopiera filer till nätverket 2-14

Ställa in anslutningstyper 2-16

Dokumentation 1-10

Drivrutinens struktur 3-2

Drivrutiner

Dubbelriktade 2-35

Flikar 3-3

Installera 2-4

Konfigurera 2-27

Krav 2-2

Standardvy 1-5

Utökad vy 1-4

Drivrutiner för utskrift och fax

Dokumentation 1-10

Översikt 1-3

Program 1-9

Dubbelriktade

Drivrutiner 2-35

Dubbelriktade drivrutiner

Klientbaserade 2-37

Operativsystem som stöds 2-37

Serverbaserade 2-37

E

Effektiv användning av skrivardrivrutinen 3-1

Enkel installation

Meddelande 2-22

Om 2-18

F

Flikar

Drivrutiner 3-3

Fonthantering 1-9

Använda 4-2

Generisk PPD 4-3
Installera 4-2
Förinställd fil 2-15

G

Generisk PPD
Fonthantering 4-3
TIFF sändningsverktyg 5-4
Windows drivrutiner 2-39

H

Hantera konfigurationsfiler för flera användargrupper 2-24
Hjälp för utskrift- och faxdrivrutiner 1-10
Hjälpssystem till drivrutinen Om 3-5

I

Info, knapp 3-2
Installationsfiler
På cd-skivan 2-38
Installationsprogram
Krav 2-2
Installera
Direkt installation 2-4
Distribuerad installation 2-4
Drivrutiner 2-4
Fonthantering 4-2
Installera drivrutiner på en dator 2-23
TIFF sändningsverktyg 5-1, 5-3

K

Konfigurera drivrutiner 2-27
Konfigurera installationsfiler 2-15
Konfigurera tillvalsutrustning
Automatiskt 2-30
Manuellt 2-27, 2-33
Kopiera filer till nätverket 2-14
Krav
Drivrutiner 2-2
Installationsprogram 2-2

Krav på arbetsstation
TIFF sändningsverktyg 5-2

L

Leta upp installationsfiler på cd-skivan 2-38
Lösa ett problem 6-2

M

Meddelande om användarinstallation 2-22

P

PCL 1-6
Peka och skriv ut 2-26
PostScript 1-6
PPD-filer
WorkCentre 1-8
WorkCentre Pro 1-8
Presentera
Fonthantering 1-9
TIFF sändningsverktyg 1-9
Problemlösning 6-1
Microsoft-program 6-5
PCL-drivrutin 6-6
Vanliga problem 6-3
Program 1-9

R

Restriktion, ikon 3-2

S

Språk
Stöds 2-25
Språk för drivrutiner
Förkortningar 2-25
Ställa in anslutningstyper 2-16
Standardvy
Drivrutiner 1-5

T

TIFF sändningsverktyg 1-9, 5-1
Generisk PPD 5-4
Installation 5-3

Krav på arbetsstation 5-2

Xerox-modeller som stöds 5-2

U

Utökad vy

Drivrutiner 1-4

V

Vad är nytt i den här versionen? 1-2

Vanliga frågor 6-8

Version

Vad är nytt 1-2

W

Windows drivrutiner

Generisk PPD 2-39

X

Xerox Kundtjänst 1-11

