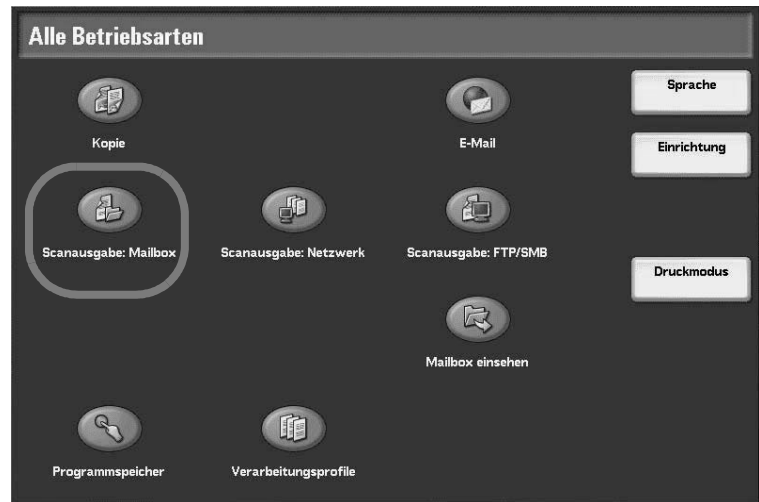
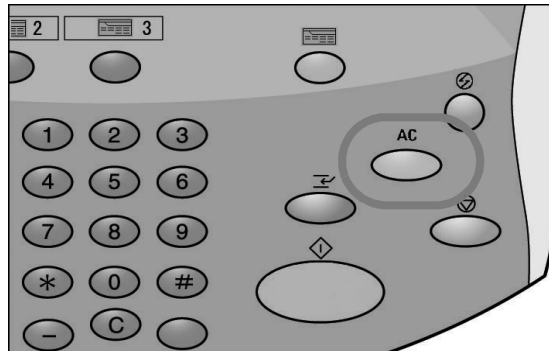


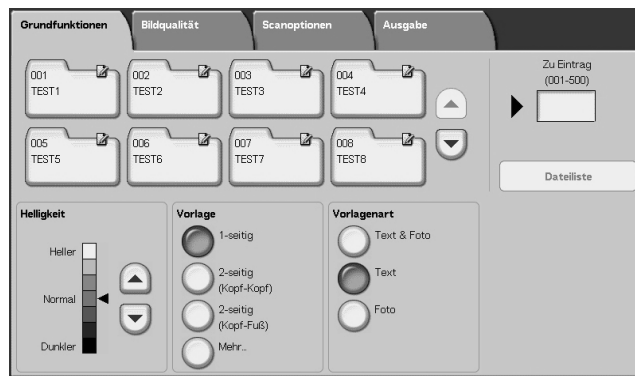
## 9. Scanausgabe: Mailbox antippen.



Zum Löschen der vorherigen Einstellungen die Taste **AC** drücken.



## 10. Eine Mailbox auswählen, in der die Daten gespeichert werden.

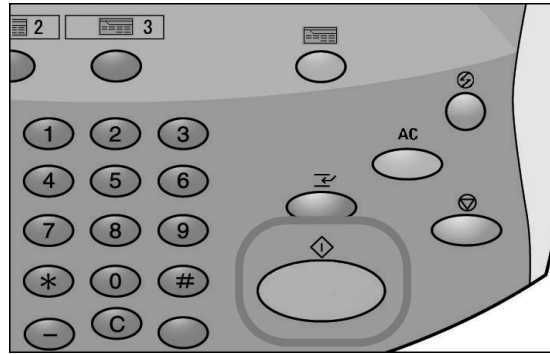


**HINWEIS:** Ist das optionale Farbscanmodul installiert, unterscheidet sich der untere Anzeigenabschnitt ggf. von dem hier gezeigten. Weitere Hinweise siehe Kapitel "Scannen" im Benutzerhandbuch.

## 11. Falls erforderlich, gewünschte Einstellungen auf den verschiedenen Registern auswählen.

Fortfahren mit dem nächsten Schritt.

12. Taste **Start** drücken, um den Auftrag zu kopieren bzw. zu scannen.

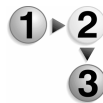


**HINWEIS 1:** Wenn ein Problem auftritt, wird eine Fehlermeldung auf der Anzeige eingeblendet. Anweisungen befolgen, um das Problem zu beheben.

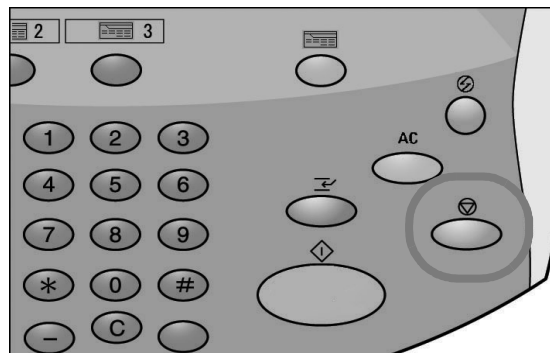
**HINWEIS 2:** Der nächste Kopier- oder Scanauftrag kann programmiert werden. Weitere Informationen siehe Benutzerhandbuch.

### Kopier- oder Scanauftrag abbrechen

So wird ein Kopier- oder Scanauftrag abgebrochen:



1. Auf dem Touchscreen **Stopp** antippen oder auf dem Steuerpult die Taste **Stopp** drücken.



2. Auf der Anzeige wird die Schaltfläche **Löschen** eingeblendet.

