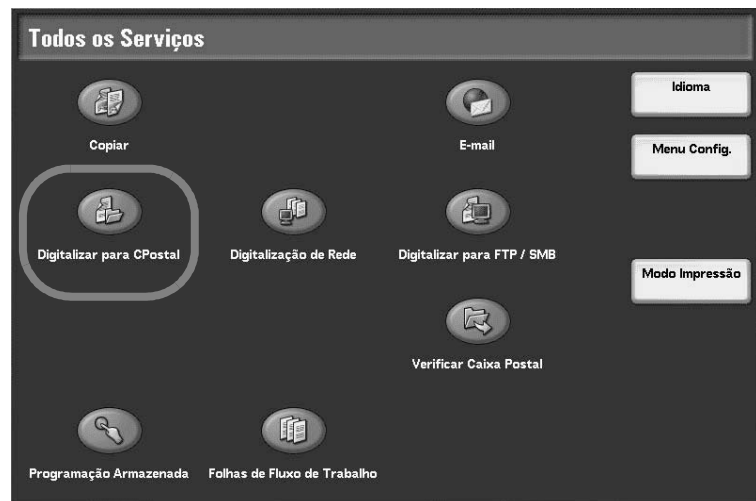
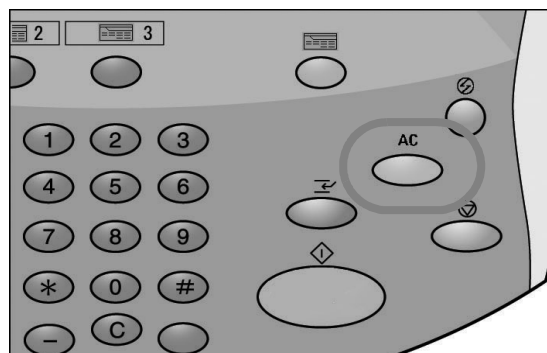
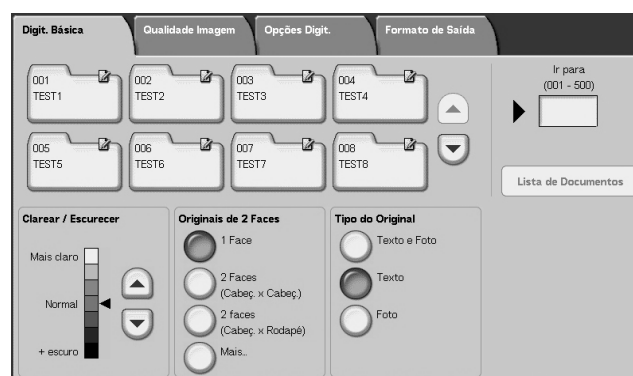


9. Selecione **Digitalizar para Caixa Postal**.

Se as configurações anteriores ainda permanecerem, pressione o botão **Limpar tudo**.



10. Selecione uma caixa postal na qual os dados serão salvos.

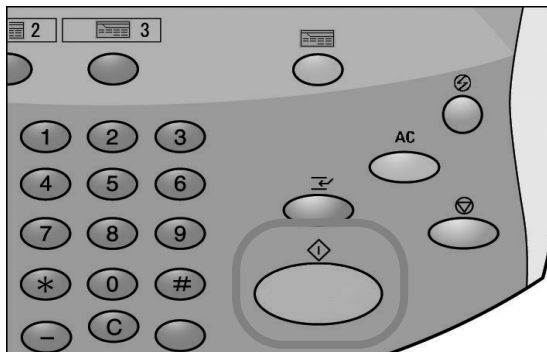


NOTA: Se você tiver o Kit de digitalização em cores opcional instalado, a parte inferior da tela acima será diferente. Consulte o capítulo *Digitalizar* no *Guia do Usuário*, para informações adicionais.

11. Se adequado, selecione as funções desejadas nas várias guias.

Vá para a próxima etapa.

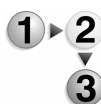
12. Pressione o botão **Iniciar** para copiar ou digitalizar o trabalho.



NOTA 1: Se ocorrer um problema, será exibida uma mensagem de erro no visor da tela de toque. Siga as instruções na tela para corrigir o problema.

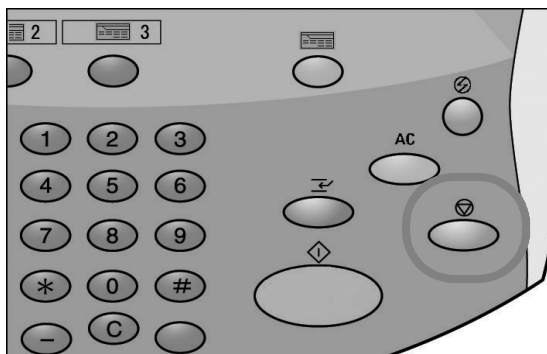
NOTA 2: Neste momento, você pode programar o seu próximo trabalho de cópia ou digitalização. Consulte o Guia do Usuário para obter mais informações.

Cancelamento de um trabalho de cópia ou digitalização



Para cancelar um trabalho de cópia ou digitalização, siga o procedimento abaixo.

1. Pressione **Parar** na tela de toque ou o botão **Parar** no Painel de controle.



2. Quando o trabalho de cópia ou digitalização parar, a tela