

DocuColor 5000AP
Instruções de
Operação



©Copyright 2008 Xerox Corporation. Todos os direitos reservados.

A proteção do copyright aqui reclamada inclui todas as formas e assuntos de material e informações suscetíveis de registro de direitos autorais e como tal atualmente previstos estatutária ou juridicamente, ou que o venham a ser no futuro, incluindo, sem restrições, o material gerado por todo e qualquer software indicado na tela, tal como estilos, padrões de ícones, representações de tela, aspectos, etc.

Xerox® e todos os nomes e números de produtos Xerox mencionados nesta publicação são marcas da XEROX CORPORATION. Outras marcas e nomes de produtos podem ser marcas registradas de suas respectivas empresas e também são reconhecidos.

Este produto inclui o software desenvolvido pela Apache Software Foundation (<http://www.apache.org/>).

Índice

Inicie agora!	1
O que ocorre na Instalação e Configuração	2
Onde encontrar a documentação	2
Documentação do cliente da Impressora Digital e documentos relacionados	2
Documentação sobre o material	3
Documentação do Cliente do Servidor de Cores	3
Documentação do Cliente para DigiPath	3
Documentação do cliente	3
Recursos básicos	4
Novas funções	4
Qual é o seu trabalho?	5
Se você for o Operador	5
Se você for o Administrador	6
Introdução à Impressora Digital DocuColor 5000AP	7
Sobre a Interface com o usuário	8
Como LIGAR e DESLIGAR a Impressora Digital	10
Como colocar papel	10
Como eliminar atolamentos de papel	12
Unidades substituíveis pelo cliente	14
Você está pronto para imprimir!	14
Perguntas?	14

Inicie agora!

Nós sabemos que você está ansioso para começar a imprimir na sua impressora digital DocuColor 5000AP!

Este livreto o ajudará a familiarizar-se com a sua Impressora Digital DocuColor 5000AP antes do instrutor chegar.

O que você irá aprender:

- O que ocorre na Instalação e Configuração
- Onde encontrar a documentação
- Recursos básicos
- Novas funções
- Qual é o seu trabalho
- Identificar componentes principais da Impressora Digital
- Informações sobre a Interface do Usuário
- Como LIGAR e DESLIGAR a Impressora Digital
- Como colocar papel
- Como eliminar atolamentos de papel
- Identificar as Unidades Substituíveis pelo Cliente da Impressora Digital.
- Local do número de telefone do Centro Xerox de Atendimento ao Cliente

Vamos começar!

O que ocorre na Instalação e Configuração

O representante Xerox instalou a Impressora Digital DocuColor 5000AP e o Servidor de Cor solicitado com a Impressora Digital.

O Administrador de Sistema e o Representante Técnico da Xerox também instalaram drivers de impressão em pelo menos uma estação de trabalho.

Um teste foi enviado à Impressora Digital para garantir que todas as conexões estivessem funcionando corretamente.

Onde encontrar a documentação

Documentação do cliente da Impressora Digital e documentos relacionados

Recomendamos que toda a documentação do cliente da Impressora Digital seja impressa e guardada em uma pasta de 3 furos ao lado da impressora.

Você pode localizar todas as documentações dos clientes da Impressora Digital no **Cd de Documentação do Cliente da Impressora Digital DocuColor 5000AP**. O seu CD de documentação do cliente foi enviado com a Impressora Digital.

Você encontrará os seguintes arquivos PDF da Adobe® Acrobat® no CD:

- Guia do Usuário

Esse manual possui informações sobre como usar e manter a Impressora Digital e os acessórios opcionais, tais como: o Segundo módulo de alimentação (SMA), o Empilhador de alta capacidade (EAC) e o Grampeador/empilhador de alta capacidade (GEAC).

- Guia do Administrador

Esse guia fornece informações sobre como configurar e alterar senhas e configurações padrão no modo Administrador.



OBSERVAÇÃO: Para visualizar e imprimir os arquivos PDF, o Adobe® Acrobat® Reader® deverá estar instalado em seu computador.

Ajuda da interface com o usuário

A interface com o usuário (IU) da impressora digital é fornecida com a Ajuda on-line. Essa ajuda fornece informações sobre:

- Como usar e manter a impressora digital e os acessórios opcionais.
- Como configurar e alterar senhas e configurações padrão.

A IU é discutida mais detalhadamente na página 8.

Documentação sobre o material

Para fazer o download de informações adicionais sobre materiais suportados pela sua Impressora Digital, vá para <http://www.xerox.com>. Nesse site, os seguintes documentos sobre materiais podem ser obtidos:

- Recommended Material List (Lista de Materiais Recomendados)
Esse documento fornece os nomes, gramaturas e tamanhos dos materiais mais recentes recomendados no momento para a sua Impressora Digital.
- Speciality Media Guide: Hints and Tips (Dicas e Sugestões)
Esse documento oferece mais informações sobre o uso de materiais especiais e discute como obter o melhor desempenho com o uso desses tipos de materiais.

Documentação do Cliente do Servidor de Cores

A documentação do cliente de suporte para o Servidor de Cores está no CD que foi enviado com o Servidor de Cores. Você ou o seu Administrador do Sistema deverá imprimir esses documentos depois de concluir a instalação.

Documentação do Cliente para DigiPath

A documentação do cliente de suporte para DigiPath está no CD que foi enviado com a unidade. Você ou o seu Administrador do Sistema deverá imprimir esses documentos depois de concluir a instalação.

Documentação do cliente

Você pode obter a documentação do cliente e as informações mais recentes para o seu produto visitando o endereço www.xerox.com e executando um dos procedimentos a seguir:

- Digite o número do produto (por exemplo, DocuColor 5000) no campo Buscar e selecione **Buscar**.
- Selecione o link **Suporte & Drivers** e em seguida use as opções de busca para localizar sua impressora específica.

Certifique-se de periodicamente verificar o endereço www.xerox.com para obter as informações mais recentes sobre o produto.

Recursos básicos

Alguns dos recursos básicos que você deveria conhecer antes de operar a Impressora Digital são:

- Cada bandeja do papel pode acomodar 2.000 folhas de 90 g/m² (24 lb.). Coloque papel na bandeja até a linha de preenchimento máximo **Max**.
- Suporte para gramaturas de 60 g/m² a 300 g/m².
- Área de garantia de qualidade de imagem de impressão de 305 x 488 mm.
- Suporte para tamanhos de papel de 182 a 488 mm (7,2 a 19,2 polegadas).
- Qualquer material pode ser alimentado de qualquer bandeja.
- Os cartuchos de toner podem ser substituídos durante a operação da Impressora Digital sem interromper um trabalho.

Novas funções

Algumas das novas e aperfeiçoadas funções da Impressora Digital são:

- Nova interface com o usuário com uma aparência amigável.
- A temperatura constante do fusor contribui para velocidades maiores de impressão para todos os materiais e melhora as velocidades de impressão de produtividade para trabalhos com papéis diferentes.
- A Nova Tecnologia de Registro (New Registration Technology - NRT), melhora significativamente a qualidade da imagem, o registro e também contribui para aumentar as velocidades de impressão.
- Resolução da impressora digital de 2400 x 2400 x 1 dpi.
- Lotes de trabalhos aperfeiçoados.
- A função Papel personalizado aperfeiçoada permite otimizar os parâmetros de imagem da Impressora Digital para um grupo de papel específico (definido pela faixa de gramatura do papel).
- Todos os tipos de materiais que pertencem a um determinado grupo serão impressos com os mesmos parâmetros de imagem da Impressora Digital.
- A melhoria no sistema de monitoramento de toner permite ver a porcentagem de toner restante em cada cartucho. Isto facilita para fazer pedidos de novos cartuchos.
- Tons de cinzas aperfeiçoados.
- Dois cartuchos de toner preto pois preto é a cor usada com mais frequência. Isso fornece maior longevidade e menos substituições de consumíveis.

Qual é o seu trabalho?

Se você for o Operador

O Operador é a pessoa que é o usuário cotidiano do sistema de Impressão Digital 5000AP. Essa pessoa executa todas as operações básicas e diárias associadas à impressão.

O Operador também executa várias tarefas de manutenção e quaisquer atividades de eliminação de atolamento necessárias. Essa pessoa é responsável pelo ótimo funcionamento da Impressora Digital e pela produção de impressões de boa qualidade. O Operador também é responsável pela manutenção de estoque de papéis e produtos de consumo necessários para a impressão.

Veja algumas das responsabilidades e tarefas do Operador que podem ser incluídas, mas às quais não se limitam:

- Verificar o status do sistema e de trabalhos.
- Configurar as bandejas com materiais de cores e gramaturas apropriados.
- Reprogramar trabalhos de impressão baseados nas necessidades de envio de documentos.
- Acessar informações do medidor de faturamento.
- Pausar e retornar o processo de impressão de trabalhos.
- Programar bandejas de papel e definir especificações para tamanho e gramatura de papel.
- Informar aos usuários da Impressora Digital quando a impressora não está disponível.
- Substituir unidades substituíveis pelo cliente da Impressora Digital.
- Limpar várias áreas do trajeto do papel para manter e fornecer melhor qualidade de imagem nas impressões de saída e evitar atolamentos/falhas.



Consulte o capítulo Manutenção do Guia do Usuário para obter mais informações sobre os procedimentos de manutenção e a solicitação de produtos de consumo.

Se você for o Administrador

O Administrador é responsável pela configuração e manutenção do sistema de segurança da Impressora Digital e pela configuração de quaisquer padrões da Impressora Digital no modo Administrador.

O Administrador também é responsável pela atualização dos drivers e conexões de impressão, calibração e configuração do sistema.

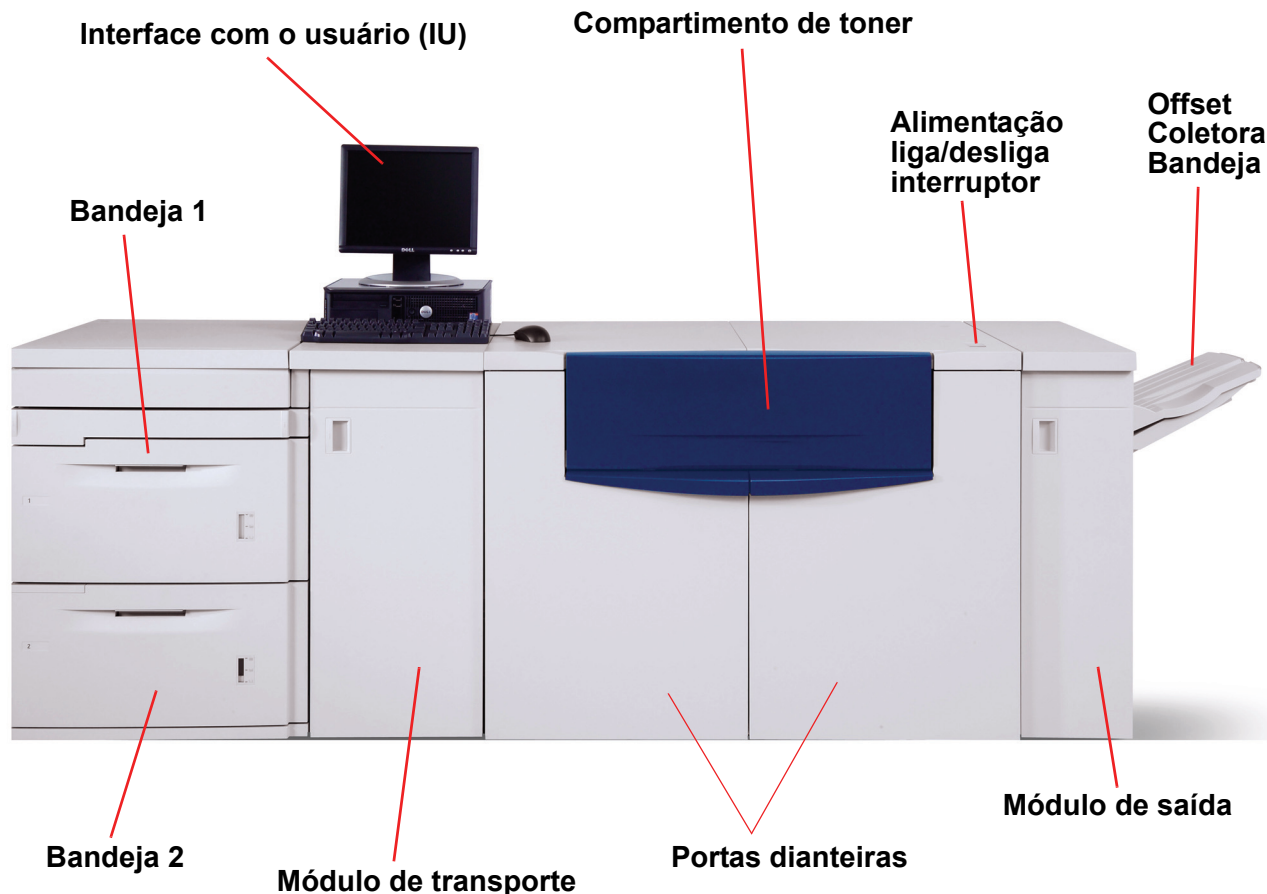
Veja algumas das responsabilidades e tarefas do Administrador que poderão ser incluídas, mas às quais não se limitam:

- Instalar software da estação do trabalho para conectividade na rede.
- Configurar estações de trabalho para o envio de trabalhos ao servidor de impressão.
- Adicionar fontes não residentes ao Servidor de cores.
- Configurar os padrões do sistema.
- Alterar senha do Administrador na IU do sistema da impressora digital.
- Alterar as senhas do Operador e do Administrador no Servidor de cores.
- Executar a calibração básica de cores com a ferramenta de calibração do Servidor de cores.
- Exportar as informações de contabilidade do trabalho.
- Adicionar fontes residentes ao Servidor de cores.
- Configurar os parâmetros da Fila do Servidor de cores.



Consulte o Guia do Administrador para obter informações detalhadas sobre como configurar padrões e senhas para a impressora digital. Consulte a documentação do usuário do servidor de cores para configurar padrões e senhas para o servidor de cores.

Introdução à Impressora Digital DocuColor 5000AP



A ilustração acima identifica os módulos da configuração básica da Impressora Digital.

A sua Impressora Digital poderá ter equipamentos opcionais conectados a ela. A lista abaixo identifica os equipamentos opcionais disponíveis que podem ser adquiridos.

- Segundo módulo de alimentação (SMA) que contém as Bandejas 3 e 4
- Empilhador de alta capacidade (EAC)
- Grampeador/empilhador comum (GEC)



Consulte o *Guia do Usuário da Impressora Digital* para obter informações detalhadas sobre como usar a sua Impressora Digital, o SMA, o EAC e o GEC.

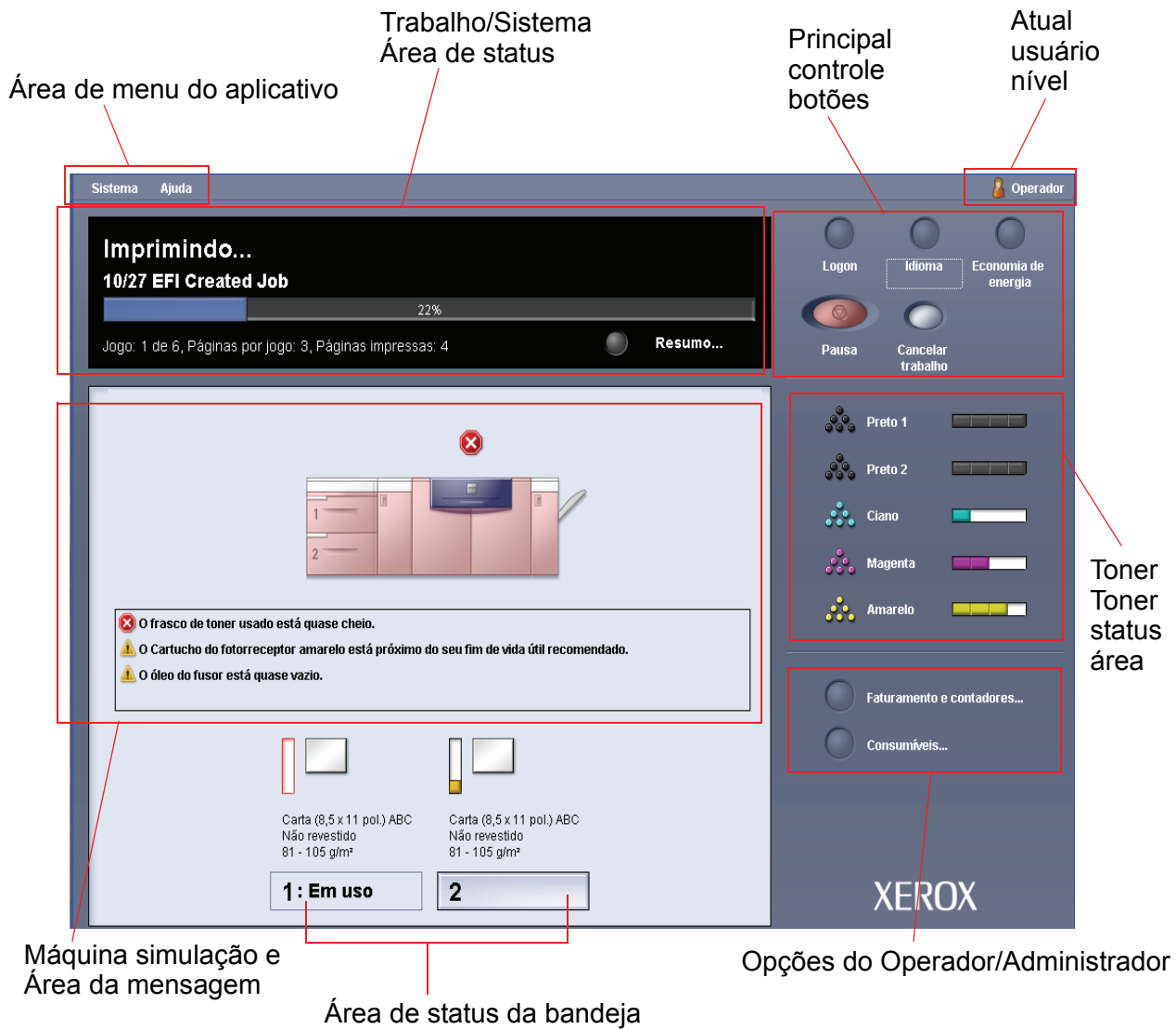
Sobre a Interface com o usuário

A interface com o usuário (IU) exibe mensagens que indicam o status da impressora digital durante condições de inatividade, operação ou falha.




OBSERVAÇÃO: A ilustração acima pode ou não refletir o PC fornecido com sua máquina. Essa ilustração é apenas uma representação do tipo de PC que pode acompanhar sua máquina.

A seguinte ilustração exibe a tela principal padrão mostrada na interface com o usuário.



Como LIGAR e DESLIGAR a Impressora Digital

Use o interruptor de alimentação para **LIGAR** ou **DESLIGAR** a Impressora Digital.

<p>LIGA/DESLIGA</p> <p> </p> <p>LIGADO</p>	<p>Coloque o Interruptor de Alimentação na posição LIGADO para acionar a Impressora Digital.</p> <p><i>Uma mensagem de tela avisa sobre uma breve espera enquanto o Fusor aquece e a Impressora Digital executa uma verificação do sistema. É possível programar a Impressora Digital para um trabalho durante esse período, e o processo de impressão irá iniciar automaticamente quando ela estiver preparada.</i></p>
<p></p> <p>DESLIGADO</p>	<p>Coloque o Interruptor de alimentação na posição DESLIGADO para desligar a Impressora Digital.</p> <p><i>Permita que a Impressora Digital permaneça desligada por no mínimo 10 segundos antes de LIGAR a alimentação novamente.</i></p>

Como colocar papel

Você pode colocar uma ampla variedade de tamanhos e gramaturas de papéis padronizados revestidos ou não revestidos nas bandejas de papel, que variam de 7,2 x 10,1 pol. (ABL ou ABC) até 12,6 x 17,7 pol. (ABL).

A gramatura aceitável varia de 60 a 300 g/m². A gramatura do papel colocado na bandeja será exibida na tela de Status da máquina.

Execute as etapas a seguir para colocar papel:



OBSERVAÇÃO: Muitos fornecedores usam setas nas etiquetas das resmas de papel para indicar o primeiro lado preferível para a imagem. Use esse lado (conforme assinalado pela seta) como a emenda ao colocar o papel.

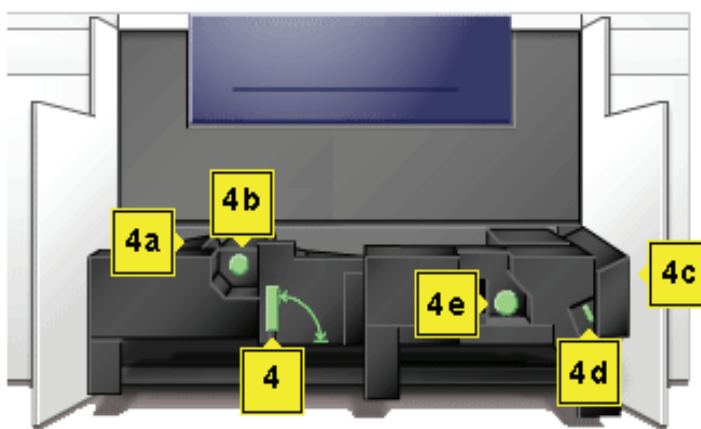
- 1.** Puxe a bandeja para fora lentamente até que atinja o limite.
- 2.** Coloque o papel de tamanho correto na bandeja com a orientação de alimentação correta.
 - Coloque o papel com a emenda (indicada pelas setas na embalagem do papel) virada para cima em todas as bandejas.
 - Não coloque os materiais acima da linha MAX localizada na Guia de borda posterior.

- Não armazene resmas adicionais de papel na área aberta das bandejas. A bandeja não funcionará até que o papel seja removido.
- 3.** Ajuste as guias do papel pressionando a trava da guia e movendo a Guia de borda cuidadosamente até que ela encoste levemente na borda do material na bandeja.
 - 4.** Na janela Propriedades da bandeja, digite as informações corretas sobre o papel, incluindo tamanho, tipo e gramatura.
 - 5.** Selecione **OK** para salvar as informações e fechar a janela Propriedades da bandeja.
 - 6.** Feche a bandeja do papel.
 - Todas as bandejas possuem o recurso de detecção automática de tamanho. O tamanho, gramatura, tipo e orientação do papel colocado serão exibidos na tela de interface com o usuário depois que a bandeja for fechada.
 - Selecionar a faixa de gramatura do papel correta afetará o desempenho da saída e a qualidade de imagem.
 - 7.** Feche a bandeja do papel.

Como eliminar atolamentos de papel

De vez em quando acontecem atolamentos de papel; eles podem ser facilmente eliminados. A interface com o usuário exibirá uma imagem animada de onde ocorreu o atolamento e fornecerá instruções sobre como eliminá-lo. Siga as instruções na tela na seqüência exibida para eliminar atolamentos.

Os atolamentos podem ocorrer em áreas como a Gaveta de transferência localizada no Módulo de impressão, no Módulo de transporte e no Módulo de saída. As fotos dessas áreas são exibidas nesta seção para ajudá-lo a localizá-las facilmente.



Áreas de eliminação de atolamentos da Gaveta de transferência



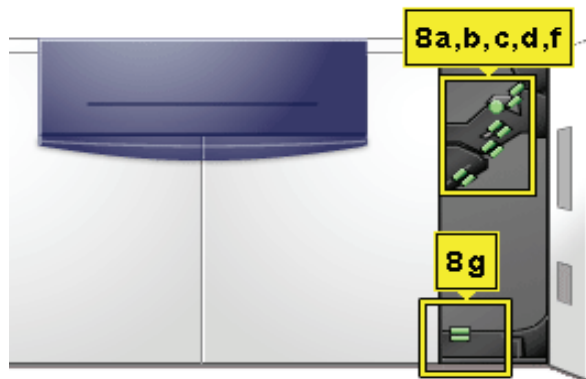
Mais informações sobre atolamentos de papel podem ser encontradas no Guia do Usuário.



Se você tiver um Segundo módulo de alimentação opcional (Bandejas 3 e 4), o Empilhador de alta capacidade (EAC) ou o Grampeador/empilhador comum (GEC), consulte o capítulo Acessórios no Guia do Usuário para obter instruções sobre como eliminar atolamentos.



Áreas de eliminação de atolamentos do Módulo de transporte



Áreas de retirada de atolamentos do Módulo de Saída

Unidades substituíveis pelo cliente

As Unidades substituíveis pelo cliente são itens da Impressora Digital cuja manutenção pode ser feita pelo usuário. O instrutor da Xerox identificará o local para cada item e o procedimento de substituição, junto com as informações sobre como solicitá-los.

As CRUs (Unidades substituíveis pelo cliente) da Impressora Digital incluem:

- Cartucho de toner (cinco)
- Óleo do fusor
- Frasco de toner usado
- Conjunto da tela do feltro de lubrificação do fusor

Você está pronto para imprimir!

Esperamos que esta rápida apresentação sobre a Impressora Digital DocuColor 5000AP da Xerox tenha lhe fornecido as informações suficientes para começar a usar a sua nova Impressora Digital!

O instrutor da Xerox entrará em contato com você em breve para discutir o programa de treinamento para a Impressora Digital DocuColor 5000AP.

Perguntas?

O Centro Xerox de Atendimento a Clientes ficará feliz em ajudá-lo!

Você pode localizar o número do telefone do Centro Xerox de Atendimento a Clientes de sua área selecionando **Detalhes da máquina**, no menu suspenso **Sistema** na interface com o usuário.

