

Vihkoasemointi

> Asemointi ja vesileima -välilehti



Vihkotulostuksessa kaksi sivua tulostetaan paperin molemmille puolille. Sivut järjestetään numerojärjestykseen ja tulostetaan sellaisessa suunnassa, että

sivujako on oikea. Haluttaessa Xerox-järjestelmä nitoo ja taittaa vihkot automaattisesti, mikäli koneeseen on asennettu nämä toiminnot sisältävä viimeistelylaite.

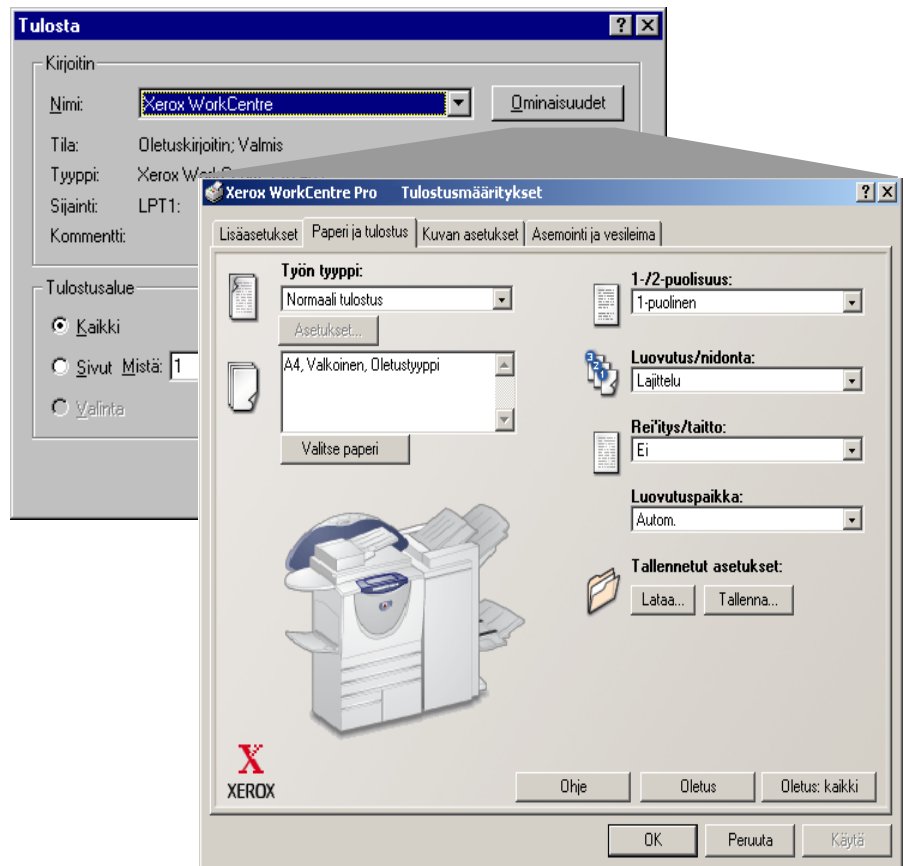
Vesileima

> Asemointi ja vesileima -välilehti



Asiakirjan ensimmäiselle tai jokaiselle sivulle voidaan tulostaa vesileima. Kerran luotua vesileimaa voidaan käyttää kaikissa halutuissa tiedostoissa.

Jotkin Xerox-ajurit tukevat bittikartta-vesileimoja. Bittikartta voidaan valita, sitä voidaan skaalata ja se voidaan sijoittaa vesileimaksi.



Huomaa, että ajurin käyttöliittymän kuva on vain esimerkki. Ajurin asetukset ja ajurissa käytetty grafiikka vaihtelevat hieman käyttöjärjestelmän ja Xerox-järjestelmän mukaan.

Kirjoitinajurin toiminnot tekevät työn puolestasi

Erotinsivu

> Lisäasetukset-välilehti



Erotinsivu sisältää käyttäjää ja tulostustyötä koskevia tietoja. Se tulostetaan jokaisen työn alussa, ja sillä erotetaan työt toisistaan luovutusalustalla.

Tallennetut asetukset

> Paperi ja tulostus -välilehti



Tulostustyötä varten valitut asetukset voidaan joissakin Xerox-ajureissa tallentaa napsauttamalla **Tallenna...** kohdassa **Tallennetut asetukset**.

Kun tarvitset samoja asetuksia uudelleen, napsauta **Tallennetut asetukset** -kohdassa **Lataa...** ja valitse luettelosta kyseisille asetuksille annettu nimi. Tallennetut asetukset noudetaan ajuriin ja työ voidaan lähettää tulostettavaksi.

Suunta

> Lisäasetukset-välilehti

Tällä toiminnolla valitaan, missä suunnassa tulostettu kuva on paperilla.



Pysty tarkoittaa, että kuvan pituus on suurempi kuin sen leveys.



Vaaka tarkoittaa, että kuvan leveys on suurempi kuin sen pituus.

Nidonta

> Paperi ja tulostus -välilehti



Tulosteet voidaan nitota 1 tai 2 nitomanastalla sen mukaan, minkälainen

viimeistelylaite koneeseen on asennettu.



Lajittelu, 1 nitomanasta

Yksi nitomanasta sijoitetaan pysty- tai vaakasuuntaisten arkkiin vasempaan yläkulmaan.



Lajittelu, 2 nitomanastaa

Toinen nitomanasta sijoitetaan arkkiin vasempaan alakulmaan.

Kalvojen väliarkit

> Paperi ja tulostus -välilehti



Piirtoheittinkalvojen väliin voidaan tulostaa väliarkit, jotka voivat olla joko tyhjiä arkkeja tai välikopioita.

Valitse paperi

> Paperi ja tulostus -välilehti



Napsauta Valitse paperi -painiketta, kun haluat tehdä asiakirjan varsinaisten sivujen ja etukannen paperin kokoa, tyyppiä ja väriä koskevia valintoja.

Pyydä limitystä

> Lisäasetukset-välilehti



Kun limitys on valittu ja työstä tulostetaan monta kopiota, lajittelemattomat tulosteniput limitetään luovutuslupakalvolla. Tämä helpottaa nippujen käsittelyä.

Peilikuva

> Kuvan asetukset -välilehti



Peilikuvan valitseminen kääntää alkuperäistä kuvaa 180 astetta pysty akselin ympäri. Tulos on sama kuin katselisi piirtoheittinkalvolle tulostettua kuvaa kalvon

takaa. (Vain PostScript.)

Monta sivua arkille

> Asemointi ja vesileima -välilehti



Yhdelle paperiarkille voidaan tulostaa useita sivuja (2, 4, 6, 9 tai 16).

1-/2-puolisuus

> Paperi ja tulostus -välilehti

Tulostuksen puolisuuden valinta antaa mahdollisuuden tulostaa joko arkin toiselle tai molemmille puolille.



1-puolinen

Yksipuolinen tulostus.



2-puolinen

Kaksipuolinen tulostus niin, että sivuja käännellään pitkältä reunasta.



2-puolinen, lyhyt reuna

Kaksipuolinen tulostus niin, että sivuja käännellään lyhyestä

reunasta.

Jos sivut ovat pystysuuntaisia, niitä käännellään kuin kirjan sivuja. Jos ne taas ovat vaakasuuntaisia, niitä käännellään kuin kalenterin sivuja.

Grafiikka

> Kuvan asetukset -välilehti



On mahdollista valita muoto, jossa ajuri lähettää grafiikan kirjoittimeen (vain PCL, Windows 2000/XP).

- Vektori – Tämä muoto vie vähemmän muistia. Tämä on oletusasetus.
- Rasteri – Muuttaa kuvan rasterimuotoon.

Negatiivikuva

> Kuvan asetukset -välilehti



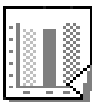
Negatiivikuvan valitseminen muuttaa alkuperäisen kuvan mustat alueet valkoisiksi, valkoiset mustiksi ja tummanharmaat vaaleanharmaiksi.

Negatiivikuvasta voi olla

hyötyä silloin, kun tulostettavassa asiakirjassa on hyvin tumma tausta ja/tai vaaleata tekstiä (vain PostScript).

Värinsäästö

> Kuvan asetukset -välilehti



Kun tämä valitaan, kaikki asiakirjan mustat alueet tulostetaan harmaalla eri sävyinä, mikä säästää kirjoittimen värijauhetta.

Kannet

> Paperi ja tulostus -välilehti



Xerox-ajurista voidaan valita tulostettavaan asiakirjaan erityyppistä ja eriväristä materiaalia oleva etukansi tai etu- ja takakansi. Valinta ei vaikuta asiakirjan varsinaisten sivujen materiaaliin.