

### Format cahier

> Onglet Présentation/Filigrane



L'option Format cahier permet d'imprimer les documents sous forme de petits cahiers. Deux images sont imprimées sur chaque face de la feuille. Les pages sont placées dans l'ordre et orientées de sorte que la pagination soit correcte lorsque le document sera plié. Il est possible, selon le type de module de finition installé, de plier et d'agrafer le cahier.

### Filigrane

> Onglet Présentation/Filigrane



L'option Filigrane permet de créer et d'imprimer du texte en avant-plan ou en arrière-plan sur la première page ou chaque page d'un document. Les filigranes créés peuvent être utilisés sur tout document.

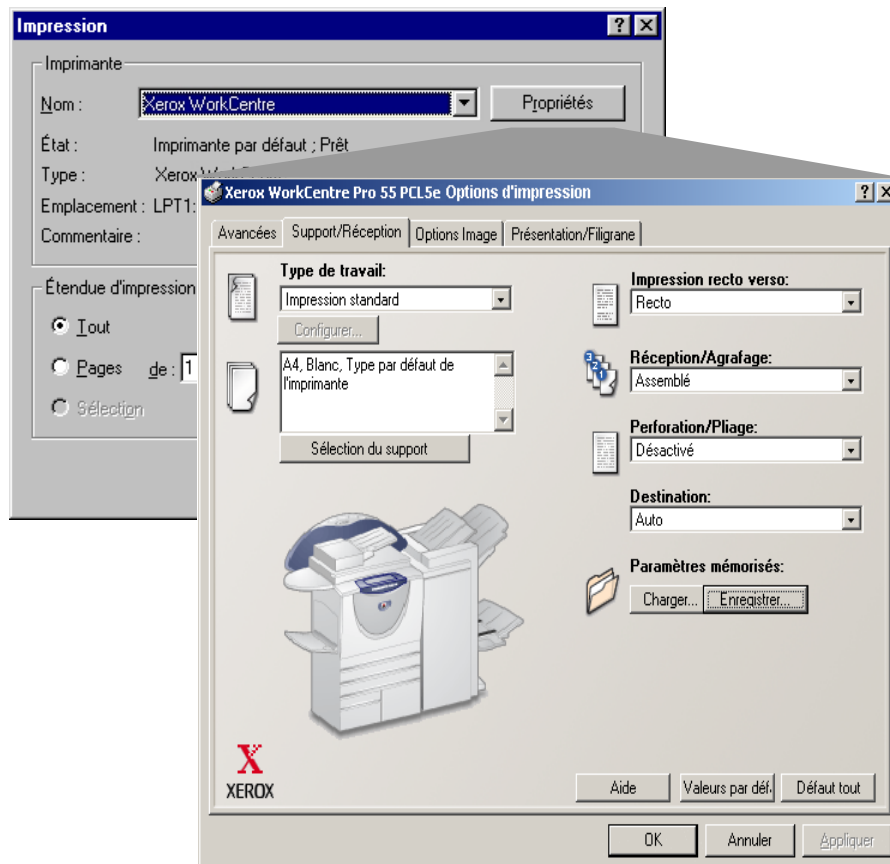
Certains pilotes d'imprimante Xerox prennent en charge les filigranes bitmap. Dans ce cas, il est possible de sélectionner, de redimensionner et de positionner un bitmap qui sera utilisé en tant que filigrane.

### Page de garde

> Onglet Avancé(es)



Une page de garde est une page de séparation supplémentaire imprimée avec les travaux. Elle indique le nom du système Xerox ainsi que le nom de l'utilisateur réseau. Elle sépare chaque travail d'impression dans les bacs de réception, ce qui facilite l'identification et la récupération des documents qui se trouvent parmi des documents imprimés par d'autres utilisateurs du réseau.



*Un pilote d'imprimante  
aux fonctions performantes.*

### Paramètres mémorisés

> Onglet Support/Réception



Certains pilotes d'imprimante Xerox permettent d'enregistrer tous les paramètres sélectionnés pour un travail d'impression en cliquant sur *Enregistrer...* dans la zone *Paramètres mémorisés*. Pour réutiliser ces paramètres, cliquer sur *Charger...* dans la zone *Paramètres mémorisés* et sélectionner dans la liste *Nom des paramètres* le nom attribué aux paramètres enregistrés. Les paramètres enregistrés sont alors appliqués au pilote et l'impression peut être soumise.

### Orientation image

> Onglet Support/Réception

La fonction Orientation image permet de sélectionner l'orientation (position) de l'image imprimée sur la page.



*Portrait* signifie que l'image imprimée est plus haute que large.



*Paysage* signifie que l'image imprimée est plus large que haute.

## Agrafage

> Onglet Support/Réception



Il est possible d'agrafer les documents avec une ou deux agrafes, selon le type de module de finition installé.



*Assemblé, 1 Agrafe* place une agrafe dans l'angle supérieur gauche de la page pour les documents Portrait ou Paysage.



*Assemblé, 2 Agrafes* place la seconde agrafe dans l'angle inférieur gauche du document.

## Images multiples

> Onglet Présentation/Filigrane



L'impression multiple (N en 1) permet d'imprimer plusieurs pages d'un document sur une seule page. Il est possible d'imprimer 2, 4, 6, 9 ou 16 images (pages) sur la face d'une feuille.

## Image négative

> Onglet Options Image



L'option Image négative convertit les zones noires de l'image originale en blanc et inversement, alors que les zones gris foncé de l'image sont converties en gris clair. L'impression d'une image négative peut être utile pour les documents comportant un fond noir important et/ou du texte et des images clairs (PostScript uniquement).

## Économie toner

> Onglet Options Image



*Cette option imprime les zones noires du document en nuances de gris, ce qui permet d'économiser le toner.*

## Séparateurs de transparents

> Onglet Support/Réception



Cette option permet d'imprimer des pages de séparation entre les transparents. Elles peuvent être vierges ou imprimées avec l'image du transparent.

## Sélection du support

> Onglet Support/Réception



Ce bouton permet de sélectionner le format, le type et la couleur du support pour le corps et la couverture début du document.

## Mode d'impression/Impression recto verso

> Onglet Support/Réception

Cette fonction permet d'imprimer sur les deux faces de la page. Les options disponibles sont :



*Impression recto* : imprime sur une seule face de la feuille.



*Impression recto verso* : imprime sur les deux faces de la feuille. Pour lire l'autre face de la feuille, la page doit être tournée par le long côté.



*Impression recto verso, reliure petit côté* : imprime sur les deux faces de la feuille. Pour lire l'autre face de la feuille, la page doit être tournée par le petit côté.

Selon l'orientation sélectionnée, Portrait ou Paysage, les pages se lisent comme un livre ou un calendrier.

## Demander le décalage des jeux

> Onglet Avancé(es)



Si cette option est activée, chaque jeu d'un travail d'impression de plusieurs exemplaires sera légèrement décalé par rapport aux autres dans le bac de réception. Le décalage des jeux facilite le tri et la manipulation des documents lorsque plusieurs copies d'un document sont imprimées en série.

## Image miroir

> Onglet Options Image



Cette option retourne l'image imprimée sur la page de gauche à droite, ce qui inverse l'image et le texte associé. Cela équivaut à retourner un transparent et le lire à travers le verso (PostScript uniquement).

## Mode Graphiques

> Onglet Options Image



Les options du Mode Graphiques indiquent comment le pilote d'imprimante doit envoyer les informations graphiques à l'imprimante (PCL, Windows 2000/XP uniquement).

- *Vectériel* : utilise moins de mémoire pour certains motifs et certaines formes. Il s'agit de la valeur par défaut du système.
- *Bitmap* : convertit les images en graphiques bitmap.

## Couvertures

> Onglet Support/Réception



Les pilotes d'imprimante Xerox permettent de sélectionner une couleur et un type de support différents pour les couvertures début et fin du document. Cette sélection ne s'applique pas au corps du document.