

Katernopmaak

> Tabblad Opmaak/Watermerk



Met de optie Katernopmaak kunt u documenten afdrukken als kleine boekjes. Op beide zijden van ieder vel papier worden twee beelden afgedrukt. De pagina's

worden opnieuw op volgorde en in de goede richting gelegd zodat de paginanummering na het vouwen correct is. Afhankelijk van het type afwerkeenheden dat is geïnstalleerd, kunt u het katern laten vouwen en nieten.

Watermerk

> Tabblad Opmaak/Watermerk



Met de optie Watermerk kunt u voor- en achtergrondtekst op iedere eerste pagina of op elke pagina van een document afbeelden en afdrukken. De watermerkinstellingen die u

maakt, kunnen voor ieder document worden gebruikt.

Sommige Xerox-printerdrivers ondersteunen bitmapwatermerken. U kunt een grafische bitmapafbeelding selecteren, schalen en plaatsen om als een watermerk te gebruiken.

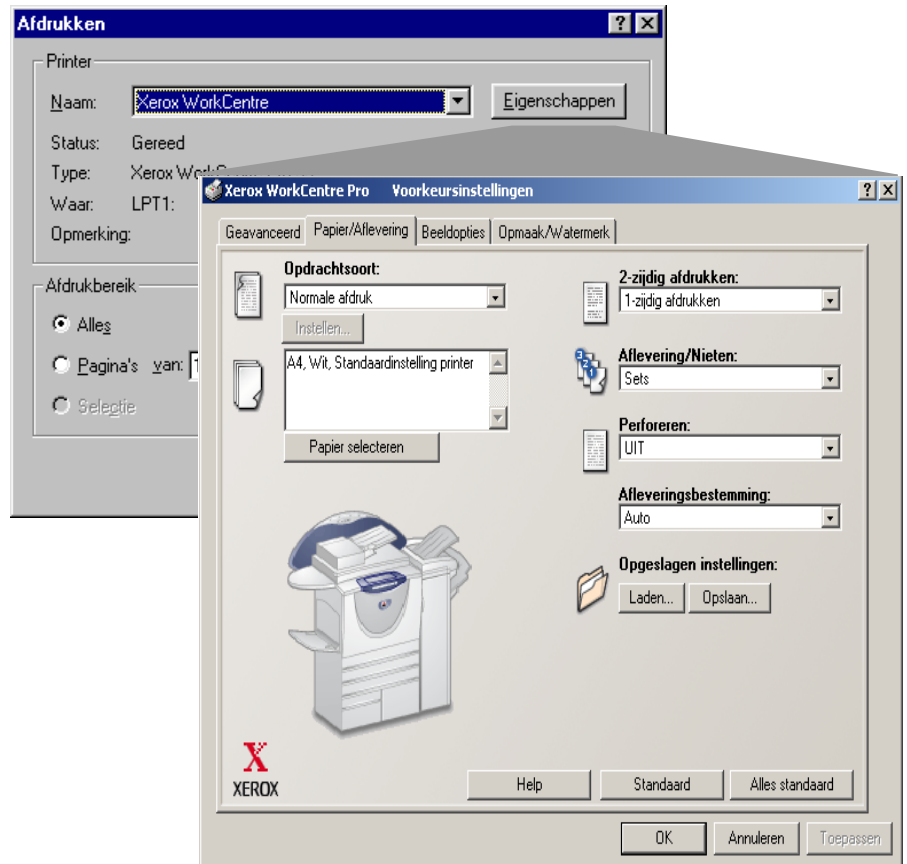
Voorblad

> Tabblad Geavanceerd



Een voorblad is een extra scheidingsvel dat samen met uw opdrachten wordt afgedrukt. Op het voorblad wordt de naam van het Xerox-apparaat en uw

netwerkgebruikersnaam vermeld. Door middel van voorbladen worden alle voltooid opdrachten van elkaar gescheiden in de opvangbakken. Op deze manier kunt u uw eigen documenten tussen afgedrukte documenten van andere netwerkgebruikers gemakkelijker herkennen en ophalen.



Printerdrivertoepassingen waar u iets aan heeft.

Opgeslagen instellingen

> Tabblad Papier/Aflevering



Met bepaalde Xerox-printerdrivers kunt u alle door u geselecteerde instellingen voor een afdrukopdracht opslaan door te klikken op *Opslaan...* in het vak

Opgeslagen instellingen.

Wanneer u deze instellingen weer nodig heeft, klikt u op *Laden...* in het vak *Opgeslagen instellingen* en kiest u vervolgens in de keuzelijst *Opdrachtinstellingen* de naam die u aan uw opgeslagen instellingen heeft toegekend. De printerdriver wordt bijgewerkt met alle opgeslagen instellingen waarna u kunt beginnen met afdrukken.

Afdrukstand

> Tabblad Geavanceerd

Met de toepassing Afdrukstand kunt u de richting van het af te drukken beeld op de pagina selecteren.



De richting *Staan* wil zeggen dat het af te drukken beeld over de breedte van de pagina wordt afgedrukt.



De richting *Liggen* wil zeggen dat het beeld over de lengte van de pagina wordt afgedrukt.

Nieten

> *Tabblad Papier/Aflevering*



U kunt uw documenten nieten met een of twee nietjes, afhankelijk van het type afwerkeenheid dat is geïnstalleerd.



Met *Sets*, 1 nietje wordt een nietje in de linkerbovenhoek van de pagina geplaatst voor documenten met zowel portret- als landschaprichting.



Met *Sets*, 2 nietjes wordt een tweede nietje in de linkerbenedenhoek van het document geplaatst.

X-op-1 afdrukken

> *Tabblad Opmaak/Watermerk*



X-op-1 afdrukken wordt gebruikt om meerdere pagina's van een document op één enkele pagina af te drukken. U kunt 2, 4, 6, 9 of 16 beelden (pagina's) op één zijde van een vel papier afdrukken.

Negatief

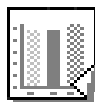
> *Tabblad Beeldopties*



Met de optie *Negatief* worden zwarte beeldgebieden op het origineel omgezet in witte beeldgebieden en donkergrijze gebieden in lichtgrijze gebieden. Het afdrukken van een negatief beeld kan handig zijn voor documenten met veel donkere achtergrond en/of die bestaan uit licht gekleurde tekst en afbeeldingen (alleen PostScript).

Tonerbesparingsmode

> *Tabblad Beeldopties*



Met deze optie worden alle zwarte gebieden van uw document afgedrukt in verschillende tinten grijs waardoor minder toner wordt gebruikt.

Scheidingsvellen transparanten

> *Tabblad Papier/Aflevering*



Met deze optie kunt u scheidingsvellen invoegen tussen uw transparanten. De scheidingsvellen kunnen blanco of bedrukt zijn met het beeld van de transparant.

Papier selecteren

> *Tabblad Papier/Aflevering*



De toets *Papier selecteren* kiezen om de selecties voor papierformaat, -soort en -kleur aan te passen voor het hoofdgedeelte van het document en de vooromslag van uw document.

2-zijdig afdrukken

> *Tabblad Papier/Aflevering*

Met 2-zijdig afdrukken kunt u op beide zijden van een pagina afdrukken. De beschikbare selecties zijn:



1-zijdig afdrukken—Hiermee wordt op één zijde van een vel papier afgedrukt.



2-zijdig afdrukken—Hiermee wordt op beide zijden van een vel papier afgedrukt. Om de andere kant van het papier te bekijken, slaat u de pagina via de lange kant om.



2-zijdig, omslaan via korte kant—Hiermee wordt op beide zijden van een vel papier afgedrukt. Om de andere kant van het papier te bekijken, slaat u de pagina via de korte kant om.

Wanneer het papier in portrettriching is geplaatst, worden de pagina's omgeslagen zoals bij een boek en in landschaprichting zoals bij een kalender.

Staffelen

> *Tabblad Geavanceerd*



Met de optie *Staffelen* wordt iedere set van een afdrুকopdracht met meerdere exemplaren iets verschoven van elkaar in de opvangbak afgeleverd. Op deze manier is het vaak handiger om documenten te sorteren en hiermee te werken wanneer u meerdere exemplaren van een document afdrukt.

Spiegelbeeld

> *Tabblad Beeldopties*



Met de optie *Spiegelbeeld* wordt het paginabeeld van links naar rechts gedraaid waarbij het beeld en bijbehorende tekst worden gespiegeld. Dit is vergelijkbaar met het omdraaien van een bedrukte transparant en deze van de achterkant bekijken (alleen PostScript).

Grafische mode

> *Tabblad Beeldopties*



Met de opties voor *Grafische mode* kan worden aangegeven op welke manier de printerdriver grafische informatie naar de printer verstuurt (alleen PCL, Windows 2000/XP).

- **Vector** - vereist minder geheugen voor sommige patronen en vormen. Vector is de standaardinstellingen van het apparaat.
- **Raster** - zet beelden om in rasterafbeeldingen.

Omslagen

> *Tabblad Papier/Aflevering*



Met Xerox-printerdrivers kunt u een andere papiersoort en papierkleur voor de eerste of de eerste en laatste (omslag)pagina's van uw document selecteren. Deze instellingen zijn niet van invloed op de papierkeuze voor het hoofdgedeelte van het document.