



Driver de impressora?

O que é um driver de impressora? > > > > >

THE DOCUMENT COMPANY

XEROX®

O que é um driver de impressora?

O driver de impressora é um programa no computador que controla uma impressora. Toda vez que você imprime um documento, o driver de impressora converte texto e gráficos em comandos que a impressora possa entender, como o tamanho da página, a formatação do texto e gráficos, margens, rodapés e cabeçalhos.

Onde fica o driver de impressora no computador?

É preciso instalar os drivers de impressora do CentreWare no computador. Esses drivers de impressora são fornecidos em um CD com cada WorkCentre. Os drivers também estão disponíveis para download no site da Xerox na Web (www.xerox.com). Uma vez que o driver de impressora esteja instalado, ele pode ser acessado na pasta Impressoras em seu PC (Iniciar > Configurações > Impressoras).

Quando usar um driver de impressora?

Quando o documento estiver pronto para impressão ou a qualquer hora que desejar alterar as configurações da impressora padrão.

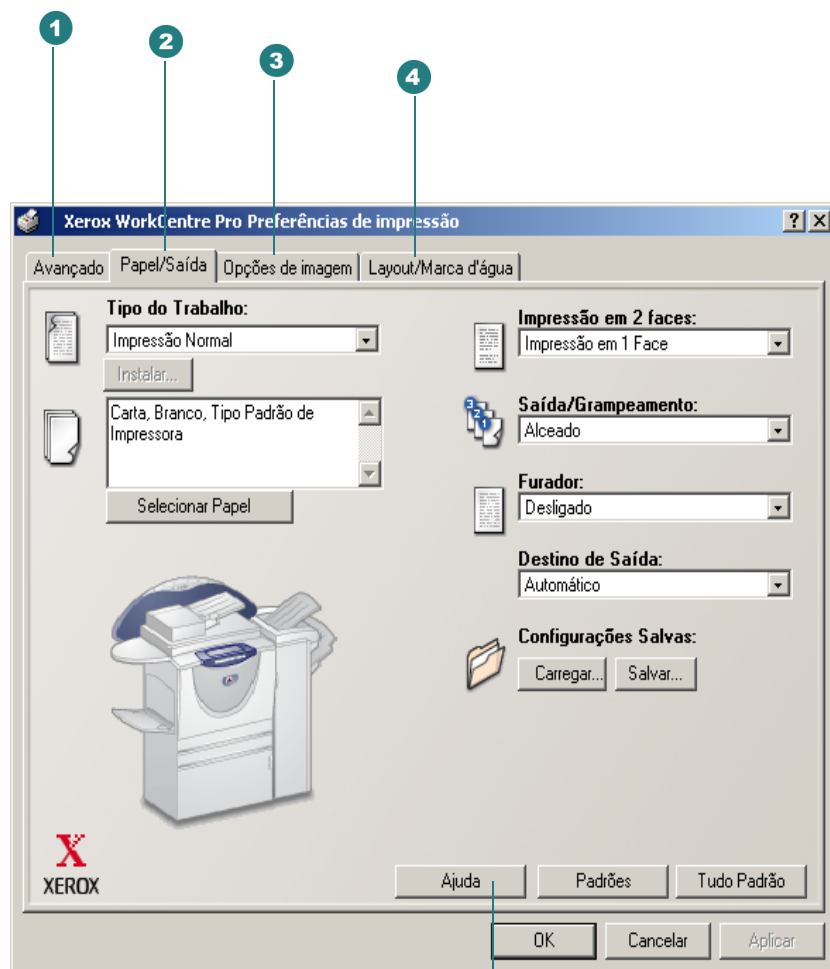
Por que alterar as configurações do driver de impressora?

Quando um driver de impressora é instalado, você pode usar todas as configurações padrão, mas ao acessar o driver de impressora, você adquire mais controle sobre como será a aparência e impressão de seu documento, tal como a orientação da imagem, impressão em frente e verso, aplicação de marca d'água, redução ou ampliação da imagem em sua página e muitas outras opções. *Consulte a página a seguir para obter uma lista dos recursos de impressão selecionados e onde eles estão localizados no driver de impressora.*

Como alterar as configurações do driver de impressora?

No aplicativo, selecione Arquivo > Imprimir. A caixa de diálogo de impressão aparece. Selecione sua impressora da lista suspensa. Selecione Propriedades e o diálogo do driver de impressora aparece. As alterações de configuração do driver feitas nesse diálogo se aplicam ao documento e ao aplicativo que estão abertos e são temporárias.

Ou, selecione Iniciar > Configurações > Impressoras. Clique com o botão direito do mouse no ícone da impressora e selecione Padrões do documento (NT) ou Preferências de impressão (2000 / XP) no menu. O diálogo do driver de impressora aparece. As alterações de configuração do driver feitas nesse diálogo tornam-se as configurações padrão.



Para obter informações adicionais sobre os recursos do driver de impressora, clique no botão **Ajuda**. Observe que os gráficos de driver são representativos. O fundo irá variar ligeiramente nos ambientes Windows NT / 2000 / XP.

1 Guia Avançado

Funções de impressão avançadas
Otimizações de Impressão
Fonte TrueType
Download de Fonte TrueType (PCL6 somente)
Papel/Saída
• Cópias
• Orientação da Imagem
• Folha de Identificação de Arquivo
• Solicitar Deslocamento
• Borda de Alimentação
Opções de Imagem
• Girar imagem em 180 graus
Substituir/Restaurar Padrões
• Salvar Configurações Atuais como Padrão
• Restaurar Padrões de Fábrica
Definir Recursos como Padrão
Definir Todos os Recursos como Padrão

2 Papel/Saída

Tipo do Trabalho
• Impressão Normal
Selecionar Papel
• Tamanho, Cor, Tipo
Capas e Avançado...
• Corpo do Documento
• Capas
• Separadores de Transparências
Impressão em 2 faces
Saída/Grampeamento*
• Não alceado
• Alceado
• Alceado, 1 Grampo
• Alceado, 2 Grampões
Furador
Destino de Saída
Configurações Salvas
• Carregar... (configuração do trabalho)
• Salvar... (configuração do trabalho)

3 Opções de imagem

Tons de cinza (2000 / XP)
Reduzir/Ampliar
Modo Gráfico (2000 / XP)
Clarear/Escurecer
Economizador de Toner

*NOTA: Os recursos variam de acordo com o tipo de Módulo de Acabamento instalado.

4 Layout/Marca d'água

N em 1
Layout de Livreto
• Direita para esquerda
Marca d'água
• Editar, Novo, Excluir
• Editor de Marca d'água
• Somente Primeira Página
• Imprimir em Primeiro Plano

Para acessar o driver de impressora:

1. Selecione Arquivo > Imprimir, no aplicativo.
2. Selecione Propriedades.
O diálogo do driver de impressora aparece.
As alterações do driver feitas nesse diálogo se aplicam ao documento e ao aplicativo que estão abertos e são temporárias.
—Ou—
 1. Ou, selecione Iniciar > Configurações > Impressoras.
 2. Clique com o botão direito do mouse no ícone da impressora e selecione Padrões do documento (NT) ou Preferências de impressão (2000 / XP) no menu. O diálogo do driver de impressora aparece.
As alterações de configuração do driver feitas nesse diálogo tornam-se as configurações padrão.