



Skrivardrivrutin?

Vad är en skrivardrivrutin? > > > > >

THE DOCUMENT COMPANY

XEROX®

Vad är en skrivardrivrutin?

En skrivardrivrutin är ett program på datorn som styr en skrivare. När du skriver ut ett dokument konverterar drivrutinen text och grafik till kommandon som skrivaren förstår, till exempel sidformat, text och grafisk formatering, marginaler, fotnot och sidhuvud.

Var på datorn finns skrivardrivrutinen?

Du måste installera CentreWares drivrutiner på datorn. Dessa drivrutiner finns på en CD som levereras tillsammans med varje WorkCentre. Du kan även hämta uppdaterade drivrutiner från Xerox webbplats (www.xerox.com). När en drivrutin har installerats finns den i mappen Skrivare på datorn (Start > Inställningar > Skrivare).

När ska jag använda en skrivardrivrutin?

När dokumentet är klart för utskrift eller när du vill ändra de grundinställda skrivarinställningarna.

Varför ska jag ändra drivrutinsinställningarna?

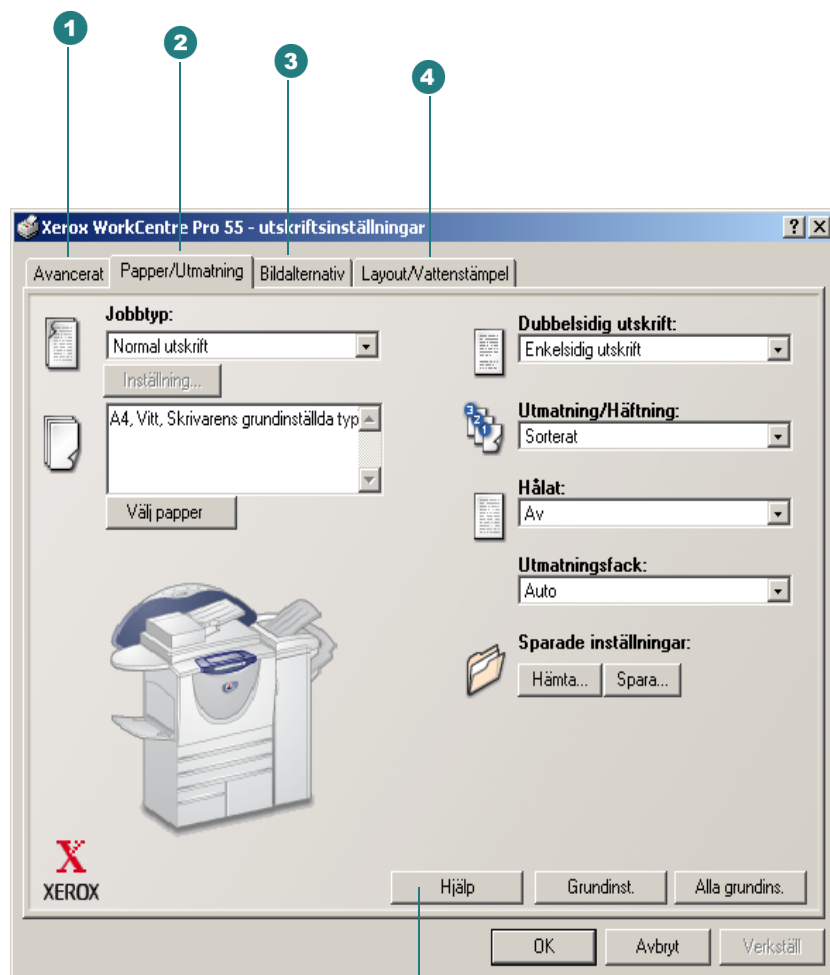
När en drivrutin har installerats kan du använda alla grundinställningar men om du använder drivrutinen får du bättre kontroll över hur dokumentet ser ut. Till exempel, bildorientering, dubbelsidig utskrift, placering av en vattenstämpel, förminska eller förstora bilden på sidan och många andra alternativ. *På nästa sida finns en lista över utskriftsfunktioner och deras placering på drivrutinen.*

Hur ändrar jag drivrutinsinställningarna?

Klicka på Arkiv > Skriv ut i programmet. Dialogrutan "Skriv ut" öppnas. Välj en skrivare i rullgardinsmenyn. Om du klickar på Egenskaper öppnas dialogrutan Egenskaper för skrivare. De drivrutinsinställningar som du ändrar i denna dialogruta gäller för det program och dokument som används. Inställningarna är tillfälliga.

Alternativt klickar du på Start > Inställningar > Skrivare. Högerklicka på en skrivarikon och välj Grundinställningar för dokument (NT) eller Utskriftsinställningar (2000 / XP) på menyn. Dialogrutan Egenskaper för skrivare öppnas. Du ändrar grundinställningarna i denna dialogruta.

PCL 5e / 6-skrivardrivrutin



Klicka på **Hjälp** för mer information om skrivardrivrutinens funktioner.

Obs! Drivrutinens grafik är representativ. Bakgrunden varierar något i Windows NT / 2000 / XP-miljöer.

1 Fliken Avancerat

Avancerade utskriftsfunktioner
 Utskriftsoptimeringar
 True Type-font
 Hämta TrueType-font (endast PCL6)
 Papper/Utmatning
 • Kopior
 • Bildorientering
 • Försättsida
 • Begär satsförskjutning
 • Framkant
 Bildalternativ
 • Roter bild 180 grader
 Åsidosätta/återställa grundvärden
 • Spara som grundinställning
 • Återgå till fabriksinställning
 Återställa grundvärden
 Återställa alla funktioner till grundvärden

2 Fliken Papper/Utmatning

Jobbtyp
 • Normal utskrift
 Vällj papper
 • Format, Färg, Typ
 Omslag och Avancerat...
 Huvuddel
 • Omslag
 • Avdelare för stordior
 Dubbelsidig utskrift
 Utmatning/Häftning*
 • Buntat
 • Sorterat
 • Sorterat, 1 häftklammer
 • Sorterat, 2 häftklammer
 Hålat
 Utmatningsfack
 Sparade inställningar
 • Hämta... (Jobbinställningar)
 • Spara... (Jobbinställningar)

3 Fliken Bildalternativ

Gråtoner (2000 / XP)
 Förminska/förstora
 Grafikläge (2000 / XP)
 Ljusare/mörkare
 Spara färgpulver

4 Fliken Layout/Vattenstämpel

N-upp
 Häften
 • Höger till vänster
 Vattenstämpel
 • Redigera, Ny, Radera
 • Redigering av vattenstämpel
 • Endast första sida
 • Skriv ut i förgrunden

*Obs! Funktionerna varierar beroende på typen av efterbehandlare som har installerats.

Så här använder du skrivardrivrutinen:

1. Klicka på Arkiv > Skriv ut i programmet.
2. Klicka på Egenskaper. Dialogrutan Egenskaper för skrivare öppnas. De inställningar för drivrutinen som du ändrar i denna dialogruta gäller för det program och dokument som används. Inställningarna är tillfälliga.
 — Eller —
1. Klicka på Start > Inställningar > Skrivare.
2. Högerklicka på en skrivarikon och välj Grundinställningar för dokument (NT) eller Utskriftsinställningar (2000/XP) på menyn. Dialogrutan Egenskaper för skrivare öppnas. Du ändrar grundinställningarna i denna dialogruta.