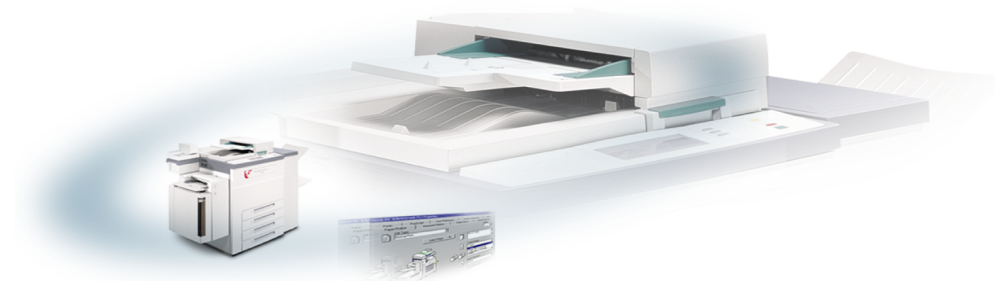


Pilote d'imprimante ?

Qu'est-ce qu'un pilote d'imprimante ? > > > > >



THE DOCUMENT COMPANY

XEROX®



Qu'est-ce qu'un pilote d'imprimante ?

Un pilote d'imprimante est un programme installé sur l'ordinateur et qui permet de contrôler une imprimante. Lors de l'impression d'un document, le pilote convertit le texte et les graphiques sous forme de commandes que l'imprimante peut interpréter : format papier, mise en page du texte et des graphiques, marges, pieds de page et en-têtes.

Où se trouve le pilote d'imprimante sur l'ordinateur ?

Les pilotes d'imprimante CentreWare doivent être installés sur l'ordinateur. Ces pilotes sont fournis sur un CD avec chaque WorkCentre. Ils peuvent également être téléchargés depuis le site Web Xerox (www.xerox.com). Une fois que le pilote est installé, il est possible d'y accéder via le dossier Imprimantes de l'ordinateur (Démarrer > Paramètres > Imprimantes).

Quand dois-je utiliser un pilote d'imprimante ?

Lorsqu'un document est prêt pour l'impression ou si des modifications doivent être apportées aux paramètres d'impression par défaut.

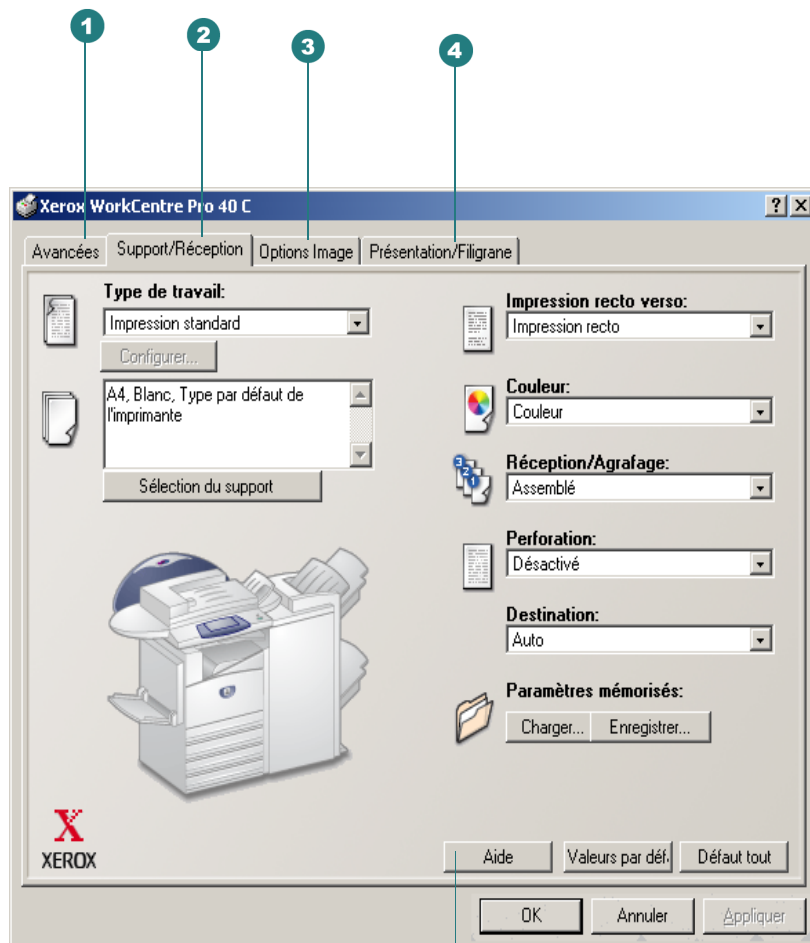
Quand dois-je modifier les paramètres d'impression ?

Une fois qu'un pilote d'imprimante est installé, il est possible de simplement utiliser tous les paramètres par défaut ou bien d'effectuer des réglages dans le pilote pour mieux contrôler l'aspect et l'impression du document. Par exemple, les options suivantes peuvent être modifiées : orientation de l'image, impression recto verso, insertion d'un filigrane, réduction ou agrandissement de l'image sur la page, etc. La page suivante répertorie les fonctions d'impression et leur emplacement dans le pilote.

Comment modifier les paramètres du pilote d'imprimante ?

Dans l'application, sélectionner Fichier > Imprimer. La fenêtre d'impression apparaît. Sélectionner l'imprimante requise. Sélectionner Propriétés pour afficher la boîte de dialogue du pilote d'imprimante. Les modifications apportées depuis cette boîte de dialogue ne s'appliqueront qu'au document et à l'application en cours ; elles sont temporaires.

Ou, sélectionner Démarrer > Paramètres > Imprimantes. Cliquer avec le bouton droit de la souris sur l'icône de l'imprimante puis sélectionner Valeurs par défaut du document (NT) ou Options d'impression (2000 / XP) dans le menu. La boîte de dialogue du pilote s'affiche. Les paramètres définis dans cette boîte de dialogue deviennent les valeurs par défaut.



Pour plus d'informations sur les fonctions du pilote, cliquer sur le bouton Aide. Les écrans de pilote illustrés sont représentatifs. L'arrière-plan peut varier légèrement dans les environnements Windows NT / 2000 / XP.

1 Onglet Avancées

Options PostScript
Fonctionnalités d'impression avancées
Polices True Type
Format support
Copies
Orientation
Page de garde
Décalage des jeux
Bord d'attaque
Rotation image de 180 degrés
Remplacer/Rétablir les valeurs par défaut
Rétablir les valeurs par défaut
Rétablir toutes les valeurs par défaut

2 Onglet Support/Réception

Type de travail
• Impression standard
• Impression protégée
• Jeu échantillon
• Impression différée
Sélection du support
• Format, Couleur, Type
Couvertures et options avancées...
• Corps du document
• Couvertures
• Séparateurs de transparents
Mode d'impression
Couleur
• Couleur
• Noir & blanc
Réception/Agrafage*
• En série
• Assemblé
• Assemblé, 1 Agrafe
• Assemblé, 2 Agrafes
• Agrafage cahier
Perforation/Pliage*
• Perforation
• Pliage cahier
Destination
Paramètres mémorisés
• Charger... (Paramètres)
• Enregistrer... (Paramètres)

3 Onglet Options Image

Réduction / Agrandissement
Mode graphique (Windows 2000/XP)

4 Onglet Présentation/Filigrane

N en 1
Format cahier
• De droite à gauche
Filigrane
• Modifier, Nouveau, Supprimer
• Créer/Modifier filigrane
• Première page seulement
• Imprimer au premier plan

*REMARQUE : Ces fonctions varient selon le module de finition installé.

Pour accéder au pilote d'imprimante :

1. Sélectionner Fichier > Imprimer dans l'application.
2. Sélectionner Propriétés. Une boîte de dialogue s'affiche. Les changements effectués s'appliquent au document et à l'application, ils sont temporaires.
—Ou—
1. Sélectionner Démarrer > Paramètres > Imprimantes.
2. Avec le bouton droit de la souris, sélectionner Valeur par défaut du document (NT) ou Options d'impression (2000 / XP). Une boîte de dialogue s'affiche. Les changements effectués deviennent les valeurs par défaut.