

## Cor Final

> Separador Papel/Saída



Tem a opção de ajustar a cor da impressão. As opções incluem:

**Cor :** proporciona uma finalização a cores óptima.

**Preto e Branco:** transforma dados a cores em níveis de cinzento para produzir a melhor versão monocromática de um documento a cores.

**Fax Fácil :** transforma cores em padrões. Os padrões permanecem visíveis quando copiados ou transmitidos por fax (apenas PostScript).

## Impressão Segura

> Separador Papel/Saída



Pode reter o documento para impressão até que esteja pronto a recuperá-lo no sistema Xerox. Primeiro, seleccione **Impressão Segura** na lista do Tipo de

Trabalho. De seguida, prima a tecla para **Programar...** Digite um código de acesso de impressão segura na caixa de diálogo. Depois, faça outras eventuais selecções a partir do driver de impressora e envie o documento para a impressora. O documento será retido no sistema Xerox até que digite o código de acesso na impressora.

## Definições de Trabalhos Gravadas

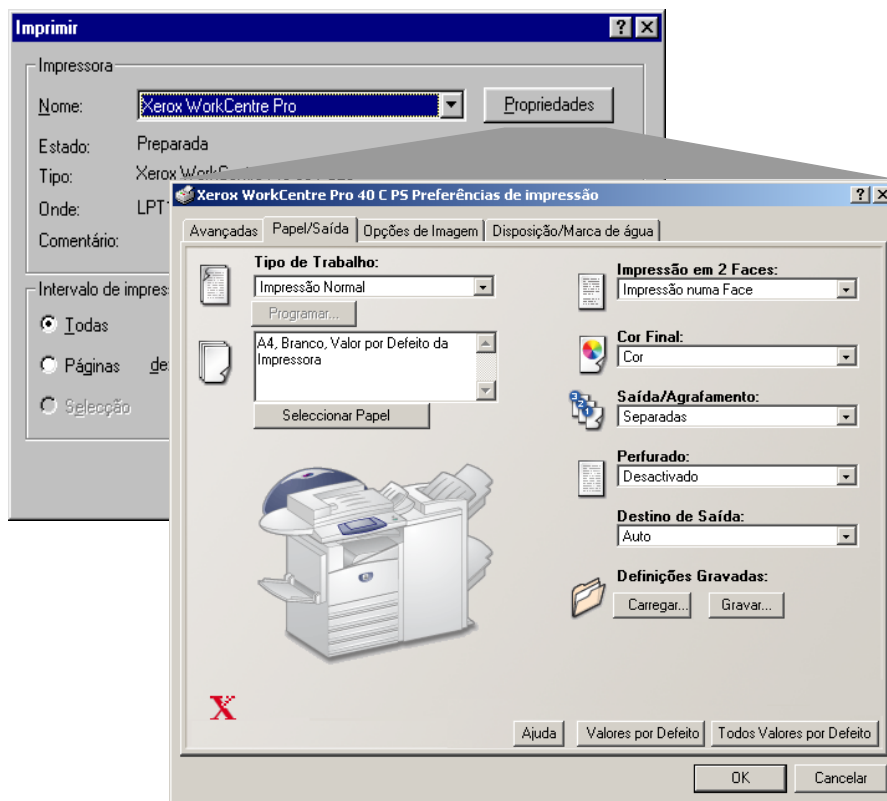
> Separador Papel/Saída



Com alguns drivers de impressora Xerox, pode gravar todas as definições seleccionadas para um trabalho de impressão ao premir **Gravar...** a partir da

caixa do grupo de definições de trabalhos gravadas.

Quando precisar destas definições novamente, prima **Carregar...** a partir da caixa deste grupo e escolha, a partir da lista de definições de trabalhos, o nome que atribuiu às definições gravadas. O driver de impressora é actualizado com todas as definições gravadas e pode, assim, imprimir.



Note que o gráfico do driver é apenas representativo. As opções e os gráficos do driver poderão variar ligeiramente, dependendo do sistema operativo e do modelo.

## Funções do driver de impressora que trabalham por si.

### Disposição de Brochuras

> Separador Disposição/Marca de Água



Com a opção **Disposição de Brochuras**, pode imprimir documentos, tais como pequenas brochuras. São impressas duas imagens em ambas as faces de cada folha de papel. As páginas são reordenadas sequencialmente e orientadas de modo a que, quando dobradas, a paginação esteja correcta. Tem a opção, dependendo do tipo de finalizador que tiver instalado, de dobrar e agrafar as brochuras.

### Orientação de Imagem

> Separador Papel/Saída

Com a função **Orientação de Imagem**, pode seleccionar a orientação (posicionamento) da imagem impressa na página.



**Orientação Vertical** significa que a imagem impressa tem mais altura do que largura.



**Orientação Horizontal** imprime uma imagem com mais largura do que altura.

## Agrafar

### > Separador Papel/Saída



Pode agrafar documentos com um a cinco agrafes, dependendo do formato do suporte de impressão e do tipo de finalizador instalado.



**Separadas, 1 Agrafe:** coloca um agrafe no canto superior esquerdo da página em documentos Verticais ou Horizontais.



**Separadas, 2 Agrafes:** coloca um segundo agrafe na mesma face do documento.



**Separadas, Vários Agrafes:** aplica entre três a cinco agrafes ao documento dependendo do formato do suporte de impressão.



**Agrafar Brochura:** aplica dois agrafes ao longo da dobra para encadernar a brochura.

## Marca de Água

### > Separador Disposição/Marca de Água



Com a opção Marca de Água, pode criar e imprimir texto em primeiro ou segundo plano na primeira ou em todas as páginas de um documento. As definições de marca de água

que criar podem ser utilizadas em qualquer documento.

## Separadores de Transparências

### > Separador Papel/Saída



Com esta opção, pode imprimir páginas de separação entre as transparências. Escolha **Seleccionar Papel**, depois **Capas e Avançado...** para efectuar as selecções de separadores de transparências.

## Contabilização

### > Separador Configuração



Com a Contabilização CentreWare, pode controlar a utilização do sistema Xerox por utilizadores individuais e por números de conta. A impressora recolhe e

armazena informações de conta à medida que os trabalhos são enviados, fazendo do controlo de custos e da informação uma parte integral do processo de envio de impressões.

Quando a Contabilização está activa, aparece uma caixa de diálogo depois de enviar um trabalho para impressão. Para imprimir o trabalho, deve digitar as IDs de Utilizador e de Conta.

## Impressão em 2 Faces

### > Separador Papel/Saída

Com a Impressão em 2 Faces, pode imprimir em ambas as faces da página. As selecções disponíveis são:



**Impressão Numa Face:** imprime numa face de uma folha de papel.



**Impressão em 2 Faces:** imprime em ambas as faces de uma folha de papel. Para visualizar a outra face do papel, vire a página ao longo do lado maior do papel.



**2 Faces, Rodar Lado Menor:** imprime em ambas as faces de uma folha de papel.

Para visualizar a outra face do papel, vire a página ao longo do lado menor do papel.

Dependendo do modo em que está o papel, Vertical ou Horizontal, as páginas rodarão como um livro ou como um calendário.

## Impressão de Várias Páginas Numa

### > Separador Disposição/Marca de Água



A impressão de Várias Páginas Numa é utilizada para imprimir mais de uma página de um original numa única página. Pode imprimir 2, 4, 6, 9, ou 16 imagens (páginas) numa face de uma folha de papel.

## Folha de Capa

### > Separador Avançado



Uma folha de Capa é uma página adicional que é impressa com os trabalhos. A folha de capa inclui o nome do dispositivo do sistema Xerox e o seu nome de utilizador na rede. As

folhas de capa separam cada trabalho de impressão completado nas bandejas de saída, facilitando a identificação e a recuperação dos seus documentos quando estes se encontram entre documentos enviados por outros utilizadores da rede.

## Capas

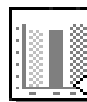
### > Separador Papel/Saída



Com os drivers de impressora Xerox, pode escolher entre um tipo e uma cor de suporte de impressão diferente para a primeira página ou para a primeira e última páginas (capa) do documento, sem afectar a selecção de papel para o corpo do documento. Escolha **Seleccionar Papel e**, de seguida, **Capas e Avançado...** para efectuar as selecções de capa.

## Poupança de Toner

### > Separador Opções de Imagem



Esta opção faz com que todas as áreas a preto no documento sejam impressas em tons variáveis de cinzento, poupando toner.

## Imagem em Espelho

### > Separador Opções de Imagem



A opção Imagem em Espelho roda a imagem da página da esquerda para a direita, invertendo assim a imagem e todo o texto associado. É como voltar uma transparência impressa e ver o verso (apenas PostScript).