



Printerdriver?

Hvad er en printerdriver? > > > >

THE DOCUMENT COMPANY

XEROX®

Hvad er en printerdriver?

En printerdriver er et program på din computer, der kontrollerer en printer. Når du udskriver et dokument, konverterer printerdriveren tekst og grafik til kommandoer, som printerens kan forstå, f.eks. sideformat, tekst- og grafikformatering, margener, bundtekst og overskrifter.

Hvor findes printerdriveren på min computer?

Du skal installere CentreWare-printerdrivere på din computer. Printerdriveren findes på en cd og leveres sammen med hvert WorkCentre. Du kan også hente opdaterede drivere fra Xerox' Internetside (www.xerox.com). Når printerdriveren er installeret, er der adgang til den i mappen Printere på din pc (Start > Indstillinger > Printere).

Hvornår anvender jeg en printerdriver?

Når dokumentet er parat til at blive udskrevet, eller hvis du vil ændre printerens standardindstillinger.

Hvorfor ændre printerdriverindstillinger?

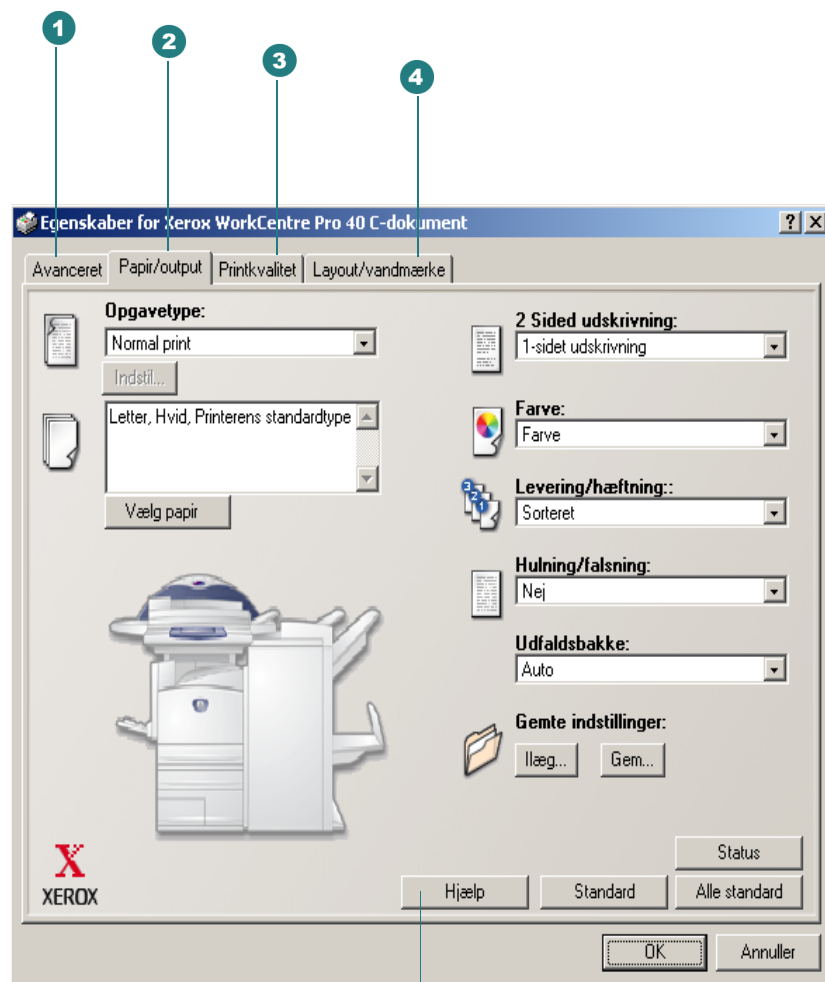
Når printerdriveren er installeret, kan du anvende alle standardindstillingerne, men ved at have adgang til printerdriveren har du mere kontrol over hvordan dokumentet ser ud og udskrives, f.eks. billedretning, 2-sidet udskrivning, placere et vandmærke, reducere eller forstørre billedet på en side og mange flere muligheder. *Se næste side for at få vist en liste med de valgte udskrivningsfunktioner, og hvor de findes i printerdriveren.*

Hvordan kan jeg ændre printerdriverindstillingerne?

Vælg Filer > Udskriv i programmet. Udskrivningsdialogboksen vises. Vælg printerens på rullelisten. Vælg Egenskaber, og printerdriverens dialogboks vises. Ændringer i driverindstillinger i denne dialogboks gælder for det åbne dokument og program og er midlertidige.

Eller vælg Start > Indstillinger > Printere. Højreklik på et printerikon, og vælg Dokumentstandarder (NT) eller Udskrivningsindstillinger (2000 / XP) i menuen. Printerdriverens dialogboks vises. Driverindstillingerne i denne dialogboks bliver standardindstillinger.

PostScript Printerdriver



Klik på tasten Hjælp for at få yderligere oplysninger om funktioner i printerdriveren. Bemærk, at dette er et eksempel. Baggrunden varierer lidt i Windows NT / 2000 / XP-miljøer.

1 Fanen Avanceret

Avancerede udskrivningsfunktioner
 Printoptimering
 TrueType-fonte
 Kopier
 Retning
 Bannerark
 Forskydning
 Fremføringskant
 Farvekorrektion
 True Gray-grafik
 Roter 180 grader

2 Papir/output

Opgavetype
 • Normal print
 • Fortrolig print
 • Prøvesæt
 • Udskudt print
 Vælg papir
 • Format, Farve, Type
 Omslag og ekstra indstillinger...
 • Opgave
 • Omslag
 • Transparensilleark
 2-sidet udskrivning
 Farver
 • Farve
 • Sort & hvid
 • Faxkompatibel
 Levering/hæftning*
 • Stakket
 • Sorteret
 • Sorteret, 1 hæfteklamme
 • Sorteret, 2 hæfteklammer
 • Pjecehæftning
 Hulning/falsning*
 • Hulning
 • Pjecefalsning
 Udfaldsbakke
 Gemte indstillinger
 • Indlæs... (Opgaveindstillinger)
 • Gem... (Opgaveindstillinger)

3 Printkvalitet

Printkvalitet
 • Tonersparer
 • Standard
 • Forbedret
 Reduktion/forstørrelse
 Trykbilledbehandling
 • Spejlbillede
 Margener

4 Layout/vandmærke

Flere sider pr. ark
 Pjecelayout
 Vandmærke
 • Rediger, Ny, Slet
 • Redigering af vandmærke
 • Kun på første side
 • Udskriv i forgrunden
 *BEMÆRK: De tilgængelige funktioner afhænger af hvilken efterbehandler, der er installeret.

Sådan får du adgang til printerdriveren:

1. Vælg Filer > Udskriv i dit program.
2. Vælg Egenskaber. Printerdriverens dialogboks vises. Ændringer for driverindstillinger i denne dialogboks gælder for det åbne dokument og program og er midlertidige.
 —Eller—
 1. Vælg Start > Indstillinger > Printere.
 2. Højreklik på et printerikon, og vælg Dokumentstandarder (NT) eller Udskrivningsindstillinger (2000 / XP) i menuen. Printerdriverens dialogboks vises. Driverindstillingerne i denne dialogboks bliver standardindstillinger.