

## Mode couleur/Options couleur

> Onglet Support/Réception



Il est possible de régler les options de couleur à l'impression. Les options disponibles sont :

**Couleur** : fournit un rendu optimal des couleurs.

**Noir & blanc** : convertit les données couleur en niveaux de gris pour obtenir la meilleure version monochrome d'un document couleur.

**Motifs noir et blanc pour télécopie** : convertit les différentes couleurs en motifs. Ces motifs restent visibles lorsque les pages sont copiées ou transmises par télécopie (PostScript uniquement).

## Impression protégée

> Onglet Support/Réception



L'impression d'un document peut être suspendue jusqu'à ce que l'utilisateur soit prêt à la récupérer sur le système Xerox. Sélectionner **Impression protégée** dans la liste Type de travail. Cliquer ensuite sur **Configurer...**. Entrer une ID d'impression protégée dans la boîte de dialogue qui s'affiche. Effectuer les sélections requises dans le pilote puis envoyer le document à l'imprimante. Le document est conservé sur le système Xerox jusqu'à ce que l'utilisateur entre son ID sur l'interface de l'imprimante.

Effectuer les sélections requises dans le pilote puis envoyer le document à l'imprimante. Le document est conservé sur le système Xerox jusqu'à ce que l'utilisateur entre son ID sur l'interface de l'imprimante.

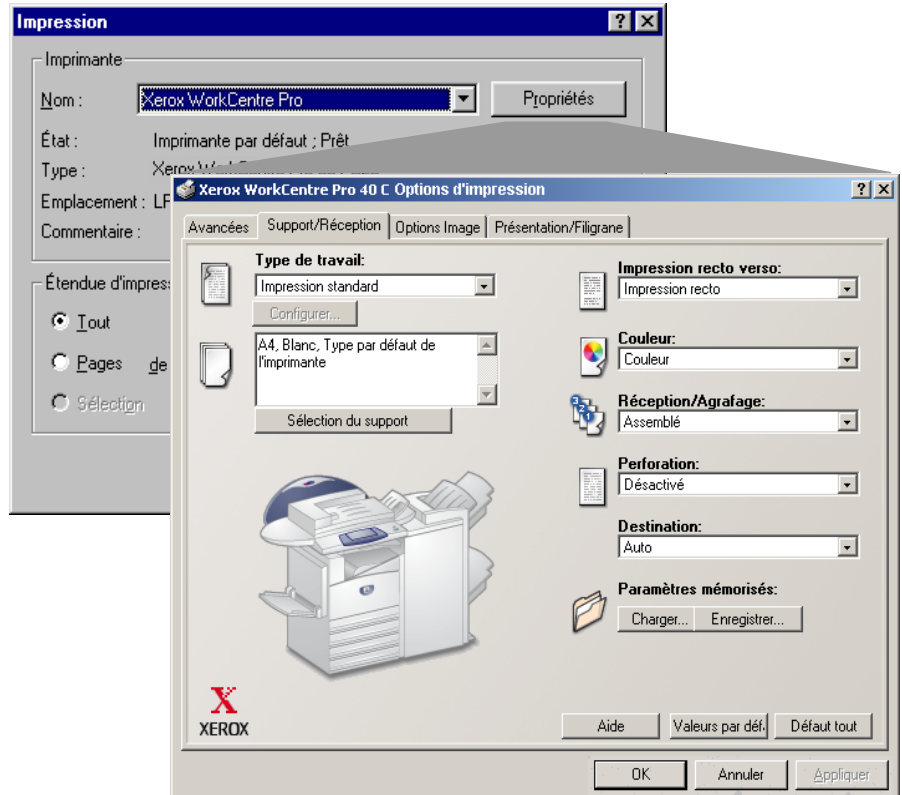
## Paramètres mémorisés

> Onglet Support/Réception



Certains pilotes d'imprimante Xerox permettent d'enregistrer tous les paramètres sélectionnés pour un travail d'impression en cliquant sur **Enregistrer...**

dans la zone **Paramètres mémorisés**. Pour réutiliser ces paramètres, cliquer sur **Charger...** dans la zone **Paramètres mémorisés** et sélectionner dans la liste **Nom des paramètres** le nom attribué aux paramètres enregistrés. Les paramètres enregistrés sont alors appliqués au pilote et l'impression peut être soumise.



Les écrans de pilote illustrés sont représentatifs. Les options et les graphiques du pilote peuvent varier légèrement en fonction du système d'exploitation et du modèle.

## Un pilote d'imprimante aux fonctions performantes.

### Format cahier

> Onglet Présentation/Filigrane



L'option **Format cahier** permet d'imprimer les documents sous forme de petits cahiers. Deux images sont imprimées sur chaque face de la feuille. Les pages sont placées dans l'ordre et orientées de sorte que la pagination soit correcte lorsque le document sera plié. Il est possible, selon le type de module de finition installé, de plier et d'agrafer le cahier.

### Orientation image

> Onglet Support/Réception

La fonction **Orientation image** permet de sélectionner l'orientation (position) de l'image imprimée sur la page.



**Portrait** signifie que l'image imprimée est plus haute que large.



**Paysage** signifie que l'image imprimée est plus large que haute.

## Agrafage

> Onglet Support/Réception



Il est possible d'agrafer les documents avec une ou cinq agrafes selon le format du support et le type de module de finition installé.



**Assemblé, 1 Agrafe :** place une agrafe dans l'angle supérieur gauche de la page pour les documents Portrait ou Paysage.



**Assemblé, 2 Agrafes :** place une seconde agrafe sur la même face du document.



**Assemblé, Agrafage multiple :** applique trois à cinq agrafes sur le document selon le format du support.



**Agrafage cahier :** applique deux agrafes le long de la reliure du cahier.

## Filigrane

> Onglet Présentation/Filigrane



L'option Filigrane permet de créer et d'imprimer du texte en avant-plan ou en arrière-plan sur la première page ou chaque page d'un document. Les filigranes créés peuvent être utilisés sur tout document.

## Séparateurs de transparents

> Onglet Support/Réception



Cette option permet d'imprimer des pages de séparation entre les transparents. Sélectionner **Sélection du support**, puis **Couvertures et options avancées...** pour effectuer les sélections requises.

## Comptabilité

> Onglet Configuration



La comptabilité CentreWare permet d'effectuer un suivi de l'utilisation du système Xerox par utilisateur individuel et par numéro de compte. Lors de la soumission des travaux, l'imprimante mémorise les informations liées aux comptes, ce qui permet d'intégrer complètement le suivi et le relevé des coûts au processus d'impression.

Lorsque cette fonction est activée, la boîte de dialogue Comptabilité s'affiche une fois qu'un travail a été soumis à l'impression. Les ID d'utilisateur et de compte doivent alors être saisis pour que le travail puisse s'imprimer.

### Mode d'impression/Impression recto verso

> Onglet Support/Réception

Cette fonction permet d'imprimer sur les deux faces de la page. Les options disponibles sont :



**Impression recto :** imprime sur une seule face de la feuille.



**Impression recto verso :** imprime sur les deux faces de la feuille. Pour lire l'autre face de la

feuille, la page doit être tournée par le long côté.



**Impression recto verso, reliure petit côté :** imprime sur les deux faces de la feuille. Pour lire l'autre face de la feuille, la page doit être tournée par le petit côté.

Selon l'orientation sélectionnée, Portrait ou Paysage, les pages se lisent comme un livre ou un calendrier.

### Images multiples

> Onglet Présentation/Filigrane



L'impression multiple (N en 1) permet d'imprimer plusieurs pages d'un document sur une seule page. Il est possible d'imprimer 2, 4, 6, 9 ou 16 images (pages) sur la face d'une feuille.

## Page de garde

> Onglet Avancé(es)



Une page de garde est une page de séparation supplémentaire imprimée avec les travaux. Elle indique le nom du système Xerox ainsi que le nom de l'utilisateur réseau. Elle sépare chaque travail d'impression dans les bacs de réception, ce qui facilite l'identification et la récupération des documents qui se trouvent parmi des documents imprimés par d'autres utilisateurs du réseau.

## Couvertures

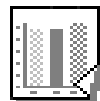
> Onglet Support/Réception



Les pilotes d'imprimante Xerox permettent de sélectionner une couleur et un type de support différents pour les couvertures début et fin du document. Cette sélection ne s'applique pas au corps du document. Cliquer sur **Sélection du support**, puis sur **Couvertures et options avancées...** pour effectuer les sélections requises.

## Économie toner

> Onglet Options Image



Cette option imprime les zones noires du document en nuances de gris, ce qui permet d'économiser le toner.

## Image miroir

> Onglet Options Image



Cette option retourne l'image imprimée sur la page de gauche à droite, ce qui inverse l'image et le texte associé. Cela équivaut à retourner un transparent et le lire à travers le verso (PostScript uniquement).